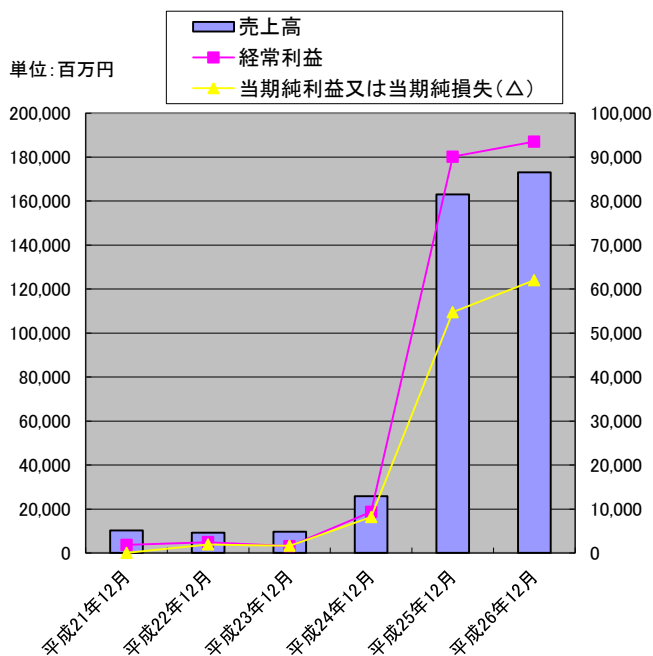


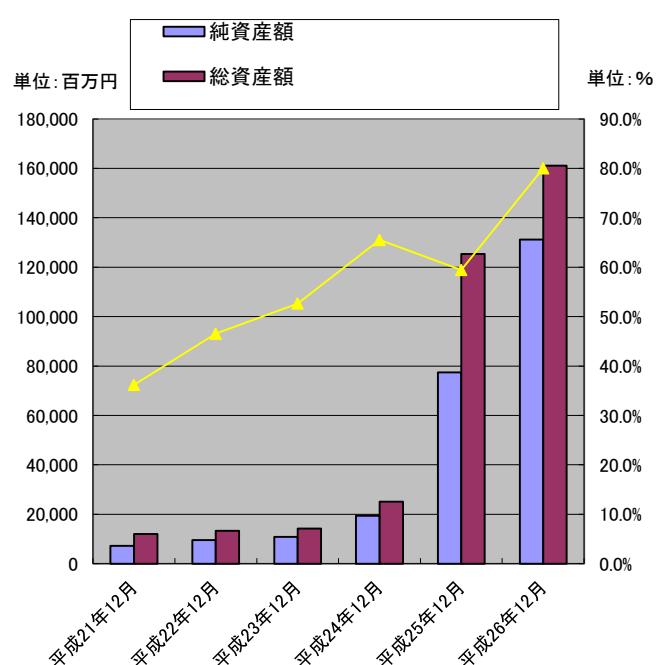
ガンホー・オンライン・エンターテイメント

主要な経営指標等の推移(連結)		決算年月 2009年12月	2010年12月	2011年12月	2012年12月	2013年12月	2014年12月
回次		第13期	第14期	第15期	第16期	第17期	第18期
決算年月		平成21年12月	平成22年12月	平成23年12月	平成24年12月	平成25年12月	平成26年12月
売上高	(百万円)	10,294	9,240	9,608	25,822	163,060	173,069
営業利益	(百万円)	1,744	1,845	1,177	9,298	91,228	94,283
売上高営業利益率	(%)	16.94%	19.96%	12.25%	36.01%	55.95%	54.48%
経常利益	(百万円)	1,849	2,453	1,545	9,356	90,104	93,524
売上高経常利益率	(%)	17.96%	26.55%	16.08%	36.23%	55.26%	54.04%
当期純利益又は当期純損失(△)	(百万円)	44	1,936	1,658	8,210	54,768	62,038
売上高当期純利益率	(%)	0.43%	20.96%	17.25%	31.80%	33.59%	35.85%
包括利益	(百万円)	-	-	1,277	8,545	58,013	59,440
資本金 *	(百万円)	5,320	5,331	5,331	5,333	5,338	5,338
発行済株式総数 *	(千株)		115	115	115	11,520	1,152,010
純資産額	(百万円)	7,217	9,483	10,795	19,392	77,428	131,203
総資産額	(百万円)	12,049	13,346	14,201	25,085	125,390	161,081
1株当たり純資産額	(円)		5.40	6.50	14.29	64.69	112.32
1株当たり当期純利益	(円)		1.69	1.44	7.14	47.56	54.02
潜在株式調整後1株当たり当期純利益	(円)		1.68	1.44	7.13	47.54	-
自己資本比率(自己資本÷総資産×100)	(%)	36.2%	46.5%	52.6%	65.5%	59.4%	80.0%
自己資本利益率(当期純利益÷自己資本×10)	(%)		36.6%	24.2%	68.7%	120.4%	61.0%
株価収益率(PER)	(倍)		14.66	12.09	12.11	15.92	8.16
配当性向 *	(%)		-	-	-	5.3%	4.6%
営業活動によるキャッシュ・フロー	(百万円)	2,141	2,073	1,716	6,134	85,830	40,292
投資活動によるキャッシュ・フロー	(百万円)	△ 1,833	△ 1,219	△ 912	△ 1,837	△ 42,957	△ 1,950
財務活動によるキャッシュ・フロー	(百万円)	△ 579	△ 397	△ 627	△ 154	225	△ 5,647
現金及び現金同等物の期末残高	(百万円)	5,473	5,570	5,561	10,210	53,936	86,978
従業員数	(名)	693	796	957	985	1,005	971
(臨時従業員数)	(名)	37	42	63	56	82	88
ROA 総資本当期純利益率	(%)	0.37	14.51	11.67	32.73	43.68	38.51
売上高経常利益率	(%)	17.96	26.55	16.08	36.23	55.26	54.04
売上高当期純利益率	(%)	0.43	20.96	17.25	31.80	33.59	35.85
総資本回転率	(回)	0.85	0.69	0.68	1.03	1.30	1.07
売上高成長率(対基準比率)		100	90	93	251	1,584	1,681
経常利益成長率(対基準比率)		100	133	84	506	4,874	5,059
総資本成長率(対基準比率)		100	111	118	208	1,041	1,337
従業員一人当たり売上高	(千円)	14,101	11,026	9,420	24,805	150,009	163,427
キャッシュ・フロー パターン		4	4	4	4	3	4
SAF2002モデルによる格付け					AA	AA	AA

売上高/経常利益/当期純利益

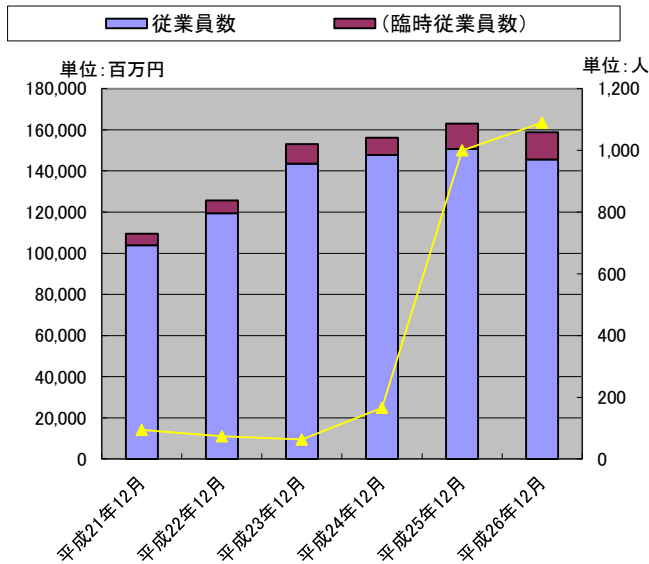


純資産額/総資産額/自己資本比率

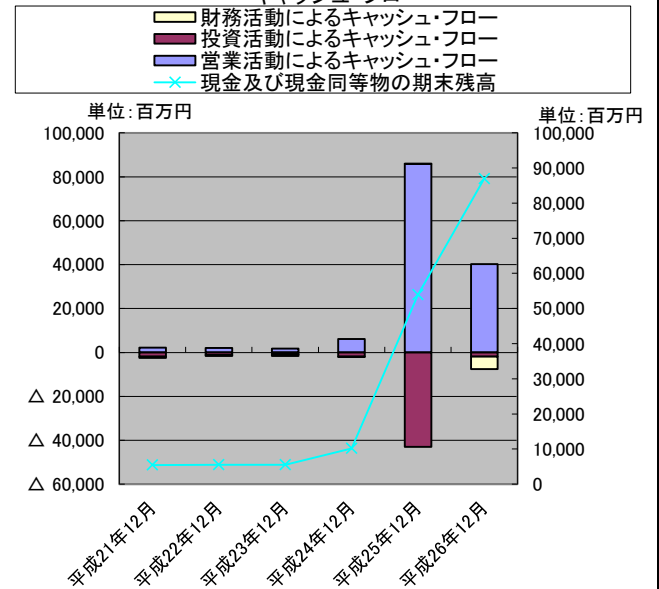


ガンホー・オンライン・エンターテイメント

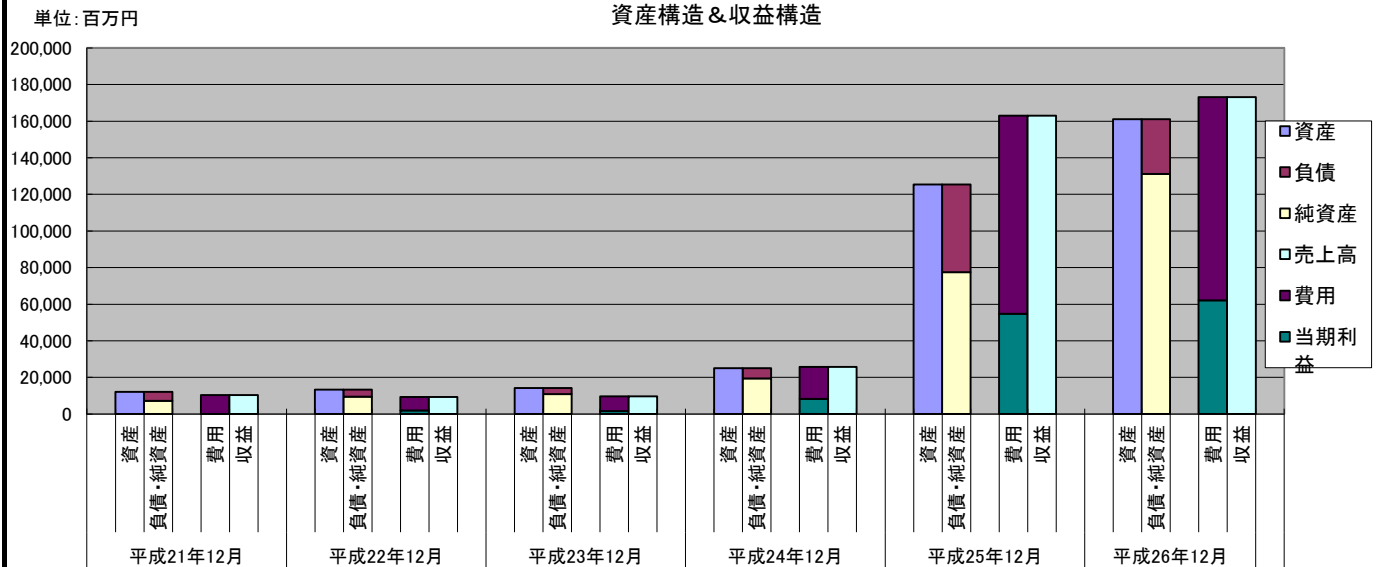
従業員数と一人当たり売上高



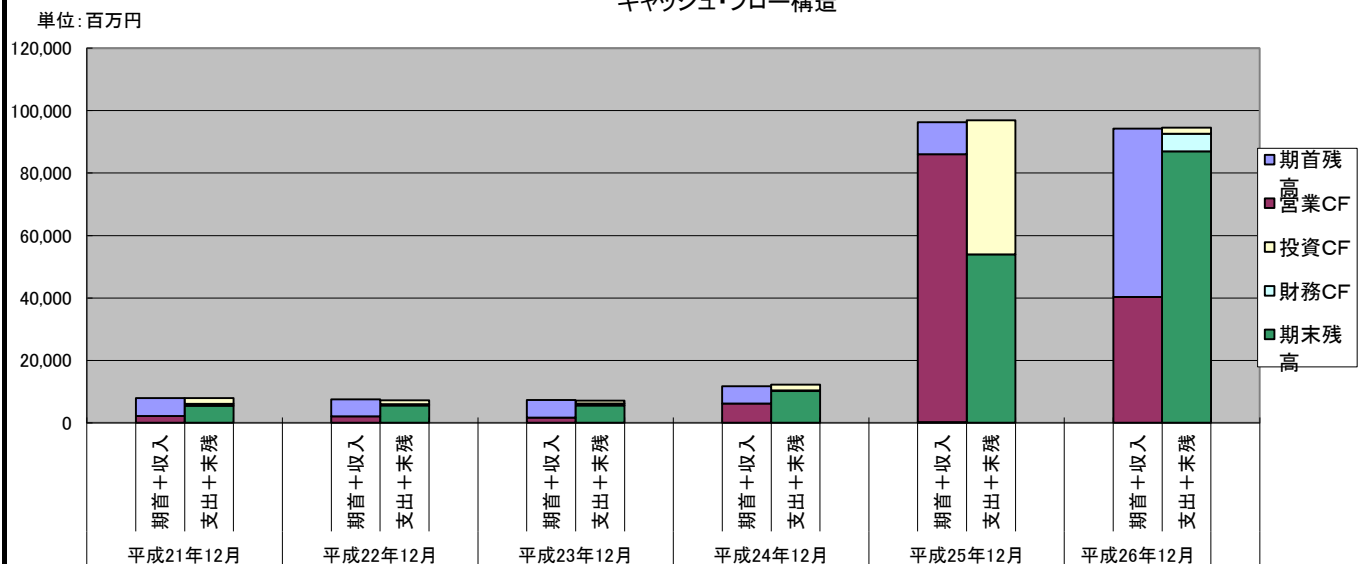
キャッシュ・フロー



資産構造 & 収益構造



キャッシュ・フロー構造



ガンホー・オンライン・エンターテイメント

比較貸借対照表(連結)

単位:百万円

科 目		金 額			金 額			増減額	増減率	増減額	増減率	
		H21/13期	H22/14期	H23/15期	H24/16期(A)	H25/17期(B)	H26/18期(C)	(C-B)	(C/B-1)	(C-A)	(C/A-1)	
流動資産	現金及び預金	5,122	6,465	6,288	11,243	64,844	132,099	67,255	103.7%	120,856	1074.9%	
	売掛金	1,120	1,193	1,245	7,142	18,574	16,094	▲ 2,480	▲ 13.4%	8,952	125.3%	
	有価証券	2,222	399	162	406	497	543	46	9.3%	137	33.7%	
	商品	26	22	22	24	56	33	▲ 23	▲ 41.1%	9	37.0%	
	仕掛品	95	105	193	100	109	63	▲ 46	▲ 42.2%	▲ 37	▲ 36.9%	
	原材料及び貯蔵品	-	-	-	-	-	-	-	-	-	-	
	繰延税金資産	-	77	172	436	2,928	1,295	▲ 1,633	▲ 55.8%	859	197.3%	
	その他	699	397	506	380	404	836	432	106.9%	456	120.1%	
	貸倒引当金	▲ 1	▲ 8	▲ 8	▲ 9	▲ 18	▲ 60	▲ 42	233.3%	▲ 51	574.0%	
	流動資産合計	9,283	8,649	8,580	19,722	87,396	150,905	63,509	72.7%	131,183	665.1%	
固定資産	建物及び構築物(純額)	-	-	-	-	-	-	-	-	-	-	
	建物(純額)	97	65	32	107	51	54	-	-	-	-	
	土地	-	-	-	-	-	-	-	-	-	-	
	その他	193	170	347	403	369	351	-	-	-	-	
	有形固定資産合計	290	236	379	510	420	405	▲ 15	▲ 3.6%	▲ 105	▲ 20.5%	
	のれん	-	862	530	332	347	1,493	1,146	330.3%	1,161	349.9%	
	ソフトウェア	678	1,355	1,027	2,121	1,728	1,778	50	2.9%	▲ 343	▲ 16.2%	
	ソフトウェア仮勘定	815	1,364	2,382	593	516	1,158	642	124.4%	565	95.4%	
	その他	29	22	27	32	44	53	9	0	21	1	
	無形固定資産合計	1,522	3,603	3,966	3,078	2,635	4,484	1,849	70.2%	1,406	45.7%	
投資その他の資産	投資有価証券	515	371	82	-	31,562	2,629	▲ 28,933	▲ 91.7%	-	-	
	長期貸付金	9	-	-	-	-	436	-	-	-	-	
	繰延税金資産	10	10	593	974	1,300	652	▲ 648	▲ 49.8%	▲ 322	▲ 33.1%	
	その他	475	569	758	897	2,196	1,263	▲ 933	▲ 42.5%	366	40.8%	
	貸倒引当金	▲ 64	▲ 92	▲ 157	▲ 96	▲ 119	▲ 131	▲ 12	10.1%	▲ 35	35.8%	
	投資その他の資産合計	955	858	1,277	1,775	34,939	5,285	▲ 29,654	▲ 84.9%	3,510	197.7%	
	固定資産合計	2,767	4,697	5,621	5,363	37,994	10,175	▲ 27,819	▲ 73.2%	4,812	89.7%	
	繰延資産	-	-	-	-	-	-	-	-	-	-	
	資産合計	12,049	13,346	14,201	25,085	125,390	161,081	35,691	28.5%	135,996	542.1%	
	負債の部	支払手形及び買掛金	-	-	-	-	-	-	-	-	-	-
買掛金		206	319	311	354	528	579	51	9.7%	225	63.3%	
短期借入金		315	317	-	38	-	243	-	-	205	534.5%	
1年以内返済予定の長期借入金		477	100	133	128	99	232	133	134.3%	104	80.6%	
リース債務		-	4	46	74	89	96	7	7.9%	22	30.1%	
未払金		395	389	329	736	2,096	2,215	119	5.7%	1,479	200.9%	
未払法人税等		538	554	536	2,276	37,135	19,612	▲ 17,523	▲ 47.2%	17,336	761.6%	
賞与引当金		4	3	9	7	6	11	5	83.3%	4	47.4%	
役員賞与引当金		-	-	-	-	-	-	-	-	-	-	
その他		1,322	1,283	1,266	1,324	6,778	5,478	-	-	-	-	
流動負債合計	3,257	2,969	2,631	4,939	46,731	28,466	▲ 18,265	▲ 39.1%	23,527	476.3%		
固定負債	長期借入金	-	-	229	153	788	1,009	221	28.0%	856	557.6%	
	繰延税金負債	-	-	-	-	-	-	-	-	-	-	
	退職給付引当金	59	92	82	73	26	-	-	-	-	-	
	役員退職慰労引当金	-	-	-	-	-	-	-	-	-	-	
	退職給付に係る負債	-	-	-	-	-	11	-	-	-	-	
	その他	192	212	269	232	416	389	▲ 27	▲ 6.5%	157	67.9%	
	固定負債合計	1,575	894	775	754	1,231	1,411	180	14.6%	657	87.1%	
	負債合計	4,833	3,863	3,406	5,694	47,962	29,877	▲ 18,085	▲ 37.7%	24,183	424.8%	
	株主資本	資本金	5,320	5,331	5,331	5,333	5,338	5,338	0	0.0%	5	0.1%
		資本剰余金	5,313	5,492	5,492	5,493	5,471	5,471	0	0.0%	▲ 22	▲ 0.4%
利益剰余金		▲ 5,317	▲ 3,381	▲ 1,723	6,487	61,255	120,414	59,159	96.6%	113,927	1756.3%	
自己株式		-	-	-	-	-	▲ 2,780	-	-	-	-	
株主資本合計		5,315	7,443	9,100	17,313	72,065	128,443	56,378	78.2%	111,130	641.9%	
その他の有価証券評価差額金		▲ 6	108	-	1	-	71	-	-	70	13146.3%	
繰延ヘッジ損益		-	-	-	-	-	-	-	-	-	-	
土地再評価差額金		-	-	-	-	-	-	-	-	-	-	
為替換算調整勘定		▲ 950	▲ 1,343	▲ 1,627	▲ 880	2,460	391	▲ 2,069	▲ 84.1%	1,271	▲ 144.4%	
退職給付に係る調整累計額		-	-	-	-	-	-	-	-	-	-	
その他の包括利益累計額	▲ 956	▲ 1,235	▲ 1,627	▲ 880	2,460	462	▲ 1,998	▲ 81.2%	1,342	▲ 152.5%		
純資産の部	新株予約権	168	-	-	-	-	-	-	-	-	-	
	少数株主持分	2,689	3,275	3,322	2,959	2,902	2,297	▲ 605	▲ 20.8%	▲ 662	▲ 22.4%	
	純資産合計	7,217	9,483	10,795	19,392	77,428	131,203	53,775	69.5%	111,811	576.6%	
	負債・純資産合計	12,049	13,346	14,201	25,085	125,390	161,081	35,691	28.5%	135,996	542.1%	
	受取手形割引高	-	-	-	-	-	-	0	-	0	-	
	借入金	315	317	229	192	788	1,252	464	58.9%	1,060	553.0%	
	有利子負債	315	334	423	427	988	1,411	423	42.8%	984	230.7%	
	借入金:長短期借入金+社債	-	-	-	-	-	-	-	-	-	-	
	有利子負債:借入金+リース債務	-	-	-	-	-	-	-	-	-	-	
		-	-	-	-	-	-	-	-	-	-	

借入金:長短期借入金+社債

有利子負債:借入金+リース債務

ガンホー・オンライン・エンターテイメント

比較損益計算書(連結)

単位: 百万円

科 目	金 額			金 額			増減額 (C-B)	増減率 (C/B-1)	増減額 (C-A)	増減率 (C/A-1)
	H21/13期	H22/14期	H23/15期	H24/16期(A)	H25/17期(B)	H26/18期(C)				
売上高	10,294	9,240	9,608	25,822	163,060	173,069	10,009	6.1%	147,247	570.3%
							0		0	
							0		0	
売上高合計				25,822	163,060	173,069	10,009	6.1%	147,247	570.3%
売上原価	3,722	2,717	3,082	9,400	53,119	55,989	2,870	5.4%	46,589	495.7%
							0		0	
							0		0	
							0		0	
							0		0	
売上原価	3,722	2,717	3,082	9,400	53,119	55,989	2,870	5.4%	46,589	495.7%
売上総利益	6,572	6,524	6,526	16,422	109,941	117,080	7,139	6.5%	100,658	613.0%
広告宣伝費	332	404	530	1,281	10,433	13,483	3,050	29.2%	12,202	952.3%
役員報酬	98	101	103	116	173	-	-	-	-	-
給与諸手当	-	-	-	-	-	2,953	-	-	-	-
給与手当及び賞与	915	977	1,056	1,320	1,792	-	-	-	-	-
賞与引当金繰入額	-	-	-	-	-	-	-	-	-	-
減価償却費	126	120	147	211	-	-	-	-	-	-
貸倒引当金繰入額	-	-	-	-	-	-	-	-	-	-
賃借料	77	66	55	36	-	-	-	-	-	-
研究開発費	-	-	-	-	646	909	263	40.7%	-	-
							0		0	
その他	3,281	3,011	3,458	4,160	5,669	5,452	▲ 217	▲ 3.8%	1,292	31.1%
販売費及び一般管理費	4,828	4,679	5,349	7,124	18,713	22,797	4,084	21.8%	15,673	220.0%
営業利益	1,744	1,845	1,177	9,298	91,228	94,283	3,055	3.3%	84,985	914.0%
受取利息及び配当金	-	-	-	-	-	-	-	-	-	-
受取利息	177	148	133	127	127	166	39	30.7%	39	30.6%
受取配当金	6	-	0	0	-	-	-	-	-	-
有価証券売却益	-	-	-	-	-	-	-	-	-	-
負ののれん償却額	660	646	323	-	-	-	-	-	-	-
為替差益	-	32	19	-	18	88	70	388.9%	-	-
その他	92	85	65	101	51	39	-	-	-	-
営業外収益	935	911	540	229	196	293	97	49.5%	64	28.2%
支払利息	47	32	15	16	28	26	▲ 2	▲ 7.1%	10	57.9%
持ち分法による投資損失	633	179	58	66	1,284	1,021	▲ 263	▲ 20.5%	955	1448.3%
支払補償費	-	-	-	-	-	-	-	-	-	-
為替差損	26	-	-	63	-	-	-	-	-	-
賃貸収入原価	-	-	-	-	-	-	-	-	-	-
固定資産売却損	-	-	-	-	-	-	-	-	-	-
その他	124	92	98	26	7	5	▲ 2	▲ 28.6%	▲ 21	▲ 80.9%
営業外費用	830	303	172	171	1,319	1,052	▲ 267	▲ 20.2%	881	514.0%
経常利益	1,849	2,453	1,545	9,356	90,104	93,524	3,420	3.8%	84,168	899.7%
固定資産売却益	-	-	-	-	-	-	-	-	-	-
投資有価証券売却益	80	59	191	-	-	-	-	-	-	-
関係会社株式売却益	-	-	-	47	-	7,591	-	-	-	-
関係会社清算益	-	-	-	-	87	-	-	-	-	-
							0		0	
その他	4	0	39	383	0	0	0		▲ 383	▲ 100.0%
特別利益	84	59	230	430	87	7,591	7,504	8625.3%	7,161	1666.5%
固定資産売却損	-	-	-	-	-	-	-	-	-	-
固定資産売却損	-	-	-	-	-	-	-	-	-	-
固定資産廃棄損	-	-	-	-	-	-	-	-	-	-
固定資産圧縮損	-	-	-	-	-	-	-	-	-	-
減損損失	1,274	145	340	1,126	791	225	▲ 566	▲ 71.6%	▲ 901	▲ 80.0%
							0		0	
							0		0	
その他	275	0	126	0	-	-	-	-	-	-
特別損失	1,549	229	466	1,126	791	225	▲ 566	▲ 71.6%	▲ 901	▲ 80.0%
税金等調整前当期純利益	383	2,282	1,309	8,659	89,400	100,890	11,490	12.9%	92,231	1065.1%
法人税、住民税及び事業税	332	330	278	1,973	37,969	37,327	▲ 642	▲ 1.7%	35,354	1791.9%
法人税等調整額 他	6	▲ 29	▲ 828	▲ 606	▲ 2,624	2,305	4,929	▲ 187.8%	2,911	▲ 480.3%
少数株主損益調整前当期純利益	-	-	1,864	7,293	54,055	61,257	7,202	13.3%	53,964	740.0%
少数株主利益	1	54	206	▲ 917	▲ 712	▲ 780	▲ 68	9.6%	137	▲ 15.0%
当期純利益	44	1,936	1,658	8,210	54,768	62,038	7,270	13.3%	53,828	655.6%
期末従業員数	693	796	957	985	1,005	971	▲ 34	▲ 3.4%	▲ 14	▲ 1.4%
加工高	2,705	2,853	2,248	10,634	93,048	97,262	4,214	4.5%	86,628	814.6%
比較包括利益計算書(連結)										
少数株主損益調整前当期純利益	-	-	1,864	7,293	54,055	61,257	7,202	13.3%	53,964	740.0%
その他の有価証券評価差額金	-	-	▲ 108	1	▲ 1	71	72	▲ 7200.0%	70	6523.1%
繰延ヘッジ損益	-	-	-	-	-	-	-	-	-	-
為替換算調整勘定	-	-	▲ 479	1,251	1,540	528	▲ 1,012	▲ 65.7%	▲ 723	▲ 57.8%
持分法適用会社に対する持分相当額	-	-	-	-	2,417	▲ 2,417	▲ 4,834	▲ 200.0%	-	-
退職給付に係る調整額	-	-	-	-	-	-	-	-	-	-
その他の包括利益合計	-	-	▲ 587	1,252	3,957	▲ 1,817	▲ 5,774	▲ 145.9%	▲ 3,069	▲ 245.1%
包括利益	#VALUE!	#VALUE!	1,277	8,545	58,012	59,440	1,428	2.5%	50,895	595.6%
(内訳)							0		0	
親会社株式に係る包括利益	-	-	1,266	8,958	58,108	60,041	1,933	3.3%	51,083	570.3%
少数株主に係る包括利益	-	-	11	▲ 413	▲ 95	▲ 601	▲ 506	532.6%	▲ 188	45.6%

人件費	915	977	1,056	1,320	1,792	2,953
設備関連費(固定経費)	1,767	1,625	1,876	2,291	2,835	2,726
業務活動費(調整可能経費)	1,972	1,910	2,259	3,361	13,268	16,209
販売費及び一般管理費	4,653	4,512	5,191	6,972	17,894	21,888

ガンホー・オンライン・エンターテイメント

株主資本等変動計算書(連結)

単位: 百万円

	金額		
	H24/16期(A)	H25/17期(B)	H26/18期(C)
株主資本			
資本金			
当期期首残高	5,331	5,332	5,338
新株の発行	1	6	
当期末残高	5,332	5,338	5,338
資本剰余金			
当期期首残高	5,492	5,493	5,471
新株の発行	1	6	
自己株式の処分			
自己株式処分差額の振替			
子会社等の持分変動による増減		△ 28	
当期末残高	5,493	5,471	5,471
利益剰余金			
当期期首残高	△ 1,723	6,486	61,255
会計方針の変更による累積的影響額			
会計方針の変更を反映した当期首残高			
剰余金の配当			△ 2,880
当期純利益	8,209	54,768	62,038
利益剰余金から資本金への振替			
土地再評価差額金の取消			
自己株式処分差額の振替			
その他利益剰余金増加高			
連結範囲の変動			
当期末残高	6,486	61,255	120,414
自己株式			
当期期首残高			
自己株式の処分			
自己株式の消却			
自己株式の取得			△ 2,780
関係会社所有の親会社株式の持分変動			
当期末残高			△ 2,780
株主資本合計			
当期期首残高	9,100	17,312	72,065
当期変動額合計	8,212	54,752	56,377
当期末残高	17,312	72,065	128,443
その他の包括利益累計額			
その他の有価証券評価差額金			
当期首残高	0	0	0
株主資本以外の項目の当期変動額			71
当期末残高	0	0	71
繰延ヘッジ損益			
当期首残高			
株主資本以外の項目の当期変動額			
当期末残高			
土地再評価差額金			
当期首残高			
連結範囲の変動に伴う為替換算調整勘定の増減			
株主資本以外の項目の当期変動額			
当期末残高			
為替換算調整勘定			
当期首残高	△ 1,627	△ 880	2,460
連結範囲の変動に伴う為替換算調整勘定の増減			
株主資本以外の項目の当期変動額	747	3,340	△ 2,038
当期末残高	△ 880	2,460	391
退職給付に係る調整累計額			
当期首残高			
連結範囲の変動に伴う為替換算調整勘定の増減			
株主資本以外の項目の当期変動額			
当期末残高			
その他の包括利益累計額合計			
当期首残高	△ 1,627	△ 879	2,460
連結範囲の変動に伴う為替換算調整勘定の増減			
株主資本以外の項目の当期変動額	747	3,339	1,997
当期変動額合計	747	3,339	1,997
当期末残高	△ 879	2,460	462
新株予約権			
当期首残高			
株主資本以外の項目の当期変動額			
当期末残高			
少数株主持分			
当期首残高	3,321	2,958	2,902
株主資本以外の項目の当期変動額	△ 363	△ 56	△ 604
当期末残高	2,958	2,902	2,297
純資産合計			
当期首残高	10,794	19,391	77,428
当期変動額合計	8,596	58,036	53,775
当期末残高	19,391	77,428	131,203

ガンホー・オンライン・エンターテイメント

比較キャッシュ・フロー計算書(連結)

単位:百万円

区分	金 額			金 額		
	H21/13期	H22/14期	H23/15期	H24/16期(A)	H25/17期(B)	H26/18期(C)
営業活動によるキャッシュ・フロー						
税金等調整前当期純利益	383	2,282	1,309	8,659	89,400	100,890
減価償却費	825	588	765	1,746	1,991	1,294
減損損失	1,274	145	340	1,126	791	225
のれん償却額	▲ 660	32	111	157	345	162
負ののれん償却額	-	▲ 646	▲ 323	-	-	-
負ののれん発生益	-	-	-	-	-	-
貸倒引当金の増減額(△は減少)	▲ 3	39	68	17	6	4
退職給付引当金の増減額(△は減少)	▲ 32	13	▲ 6	▲ 19	▲ 55	-
退職給付に係る負債の増減額(△は減少)	-	-	-	-	-	▲ 16
役員退職慰労引当金の増減額(△は減少)	-	-	-	-	-	-
賞与引当金の増減額(△は減少)	▲ 25	▲ 1	0	-	-	-
役員賞与引当金の増減額(△は減少)	-	-	-	-	-	-
受取利息及び受取配当金	▲ 183	▲ 148	▲ 133	▲ 127	▲ 127	▲ 166
支払利息	47	32	15	16	28	26
為替差損益(△は益)	32	▲ 3	▲ 15	57	6	▲ 6
持分による投資利益(△は益)	633	179	58	66	1,284	1,021
持分変動損益(△は益)	-	-	▲ 39	-	-	-
関係会社株式売却損益(△は益)	-	-	-	▲ 47	-	▲ 7,591
金利スワップ評価損益(△は益)	-	-	-	-	-	-
売上債権の増減額(△は増加)	488	▲ 67	44	▲ 5,842	▲ 11,354	2,846
たな卸資産の増減額(△は増加)	487	▲ 19	▲ 19	▲ 53	▲ 40	69
仕入債務の増減額(△は減少)	▲ 116	129	62	15	135	42
未払金の増減額(△は減少)	-	-	-	-	-	-
未払消費税等の増減額(△は増加)	▲ 265	21	-	-	5,069	▲ 1,648
預り敷金及び保証金の増減額(△は減少)	-	-	-	-	-	-
その他	▲ 28	39	▲ 178	854	1,838	▲ 2,339
その他の資産の増加額(△は増加)	-	-	-	-	-	-
その他の負債の増加額(△は減少)	-	-	-	-	-	-
小計	2,396	2,274	1,888	6,243	89,233	94,814
利息及び配当金の受取額	-	-	133	127	127	160
利息の支払額	47	▲ 32	▲ 15	▲ 16	▲ 28	▲ 26
法人税等の支払額	▲ 392	▲ 317	▲ 289	▲ 219	▲ 3,500	▲ 54,647
法人税等の還付額	-	-	-	-	-	-
営業活動によるキャッシュ・フロー	2,141	2,073	1,716	6,134	85,830	40,292
投資活動によるキャッシュ・フロー						
定期預金の預入による支出	▲ 1,079	▲ 2,759	▲ 1,506	▲ 2,281	▲ 23,082	▲ 56,334
定期預金の払戻による収入	892	2,734	1,542	1,984	13,590	21,839
有価証券の純増減額(△は増加)	▲ 851	477	380	▲ 50	▲ 172	302
有形及び無形固定資産の取得による支出	▲ 885	▲ 892	▲ 1,183	▲ 1,466	▲ 1,403	▲ 1,476
投資有価証券の取得による支出	▲ 53	▲ 37	-	-	-	▲ 2,510
投資有価証券の売却及び償還による収入	-	166	336	8	-	-
投資有価証券の売却による収入	-	-	-	-	-	-
長期前払費用の取得による支出	-	▲ 141	▲ 131	▲ 102	▲ 56	▲ 35
敷金及び保証金の差入による支出	▲ 103	▲ 5	▲ 356	▲ 98	▲ 1,270	▲ 324
敷金及び保証金の回収による収入	31	121	15	97	29	467
子会社株式の売却による収入	-	-	-	-	-	-
関係会社株式の取得による支出	-	-	▲ 27	-	▲ 30,683	-
関係会社出資金の払込による支出	-	-	-	-	-	-
関係会社株式の売却による収入	-	-	-	66	-	35,725
投資不動産の取得による支出	-	-	-	-	-	-
連結の範囲の変更を伴う子会社株式の取得による支出	-	-	-	-	-	392
その他	88	▲ 71	11	5	91	3
投資活動によるキャッシュ・フロー	▲ 1,833	▲ 1,219	▲ 912	▲ 1,837	▲ 42,957	▲ 1,950
財務活動によるキャッシュ・フロー						
短期借入れによる収入	-	-	-	-	-	-
短期借入金の返済による支出	-	-	-	-	-	-
短期借入金の増減額(△は減少)	-	-	-	-	-	-
短期借入金の純増減額(△は減少)	315	2	▲ 317	38	▲ 38	-
長期借入れによる収入	-	100	-	60	730	230
長期借入金の返済による支出	▲ 843	▲ 477	▲ 100	▲ 140	▲ 373	▲ 116
社債の償還による支出	▲ 50	▲ 67	▲ 108	▲ 14	▲ 14	-
自己株式の取得による支出	-	-	-	-	-	▲ 2,780
リース負債の返済による支出	-	-	-	-	-	-
配当金の支払額	-	-	-	-	-	▲ 2,860
その他	▲ 13	▲ 78	▲ 102	▲ 98	▲ 77	▲ 120
財務活動によるキャッシュ・フロー	▲ 579	▲ 397	▲ 627	▲ 154	225	▲ 5,647
現金及び現金同等物に係る換算差額	542	▲ 360	▲ 177	505	627	349
現金及び現金同等物の増加額(減少額△)	270	97	1	4,649	43,726	33,042
現金及び現金同等物の期首残高	5,203	5,473	5,560	5,561	10,210	53,936
新規連結に伴う現金及び現金同等物の増減額	-	-	-	-	-	-
現金及び現金同等物の期末残高	5,473	5,570	5,561	10,210	53,936	86,978

SAF2002モデルによる格付評価

経営指標	(単位)	経営指標の推移					
		H24/16期(A)		H25/17期(B)		H26/18期(C)	
売上高	(百万円)	25,822		163,060		173,069	
支払利息	(百万円)	16		28		26	
税引前当期利益	(百万円)	8,659		89,400		100,890	
棚卸資産	(百万円)	100		109		63	
留保利益	(百万円)	6,487		61,255		120,414	
総資本	(百万円)	25,085		125,390		161,081	
A. 総資本留保利益率	(%)	$\frac{6,487}{25,085} \times 100$	25.86	$\frac{33,871}{75,238} \times 100$	45.02	$\frac{90,835}{143,236} \times 100$	63.42
B. 総資本税引前当期利益率	(%)	$\frac{8,659}{25,085} \times 100$	34.52	$\frac{89,400}{75,238} \times 100$	118.82	$\frac{100,890}{143,236} \times 100$	70.44
C. 棚卸資産回転期間	(ヶ月)	$\frac{100}{25,822} \times 12$	0.05	$\frac{104}{163,060} \times 12$	0.01	$\frac{86}{173,069} \times 12$	0.01
D. 売上高金利負担率	(%)	$\frac{16}{25,822} \times 100$	0.06	$\frac{28}{163,060} \times 100$	0.02	$\frac{26}{173,069} \times 100$	0.02
SAF値			1.89688		4.36006		3.25308
格付			AA		AA		AA

SAF2002モデルとは、筑波大学大学院教授白田佳子氏の提唱する倒産判別分析モデルである。

4つのパラメーターを重回帰判別式で、以下の数式で表現される。

SAF値＝0.01036X1＋0.02682X2－0.06610X3－0.02368X4＋0.70773	
X1 総資本留保利益率	期首・期末平均留保利益/期首・期末平均総資本×100
X2 総資本税引前当期利益率	税引前当期利益/期首・期末平均総資産×100
X3 棚卸資産回転期間	期首・期末平均棚卸資産×12/売上高
X4 売上高金利負担率	(支払利息＋社債利息＋手形売却損)/売上高×100

格付け	SAF値
AA	1.53900以上
A	1.53900未満～1.18717以上
BB	1.18717未満～0.75261以上
B	0.75261未満～0.41490以上
C	0.41490未満

ガンホー・オンライン・エンターテイメント

経営指標比較表

金額単位: 百万円

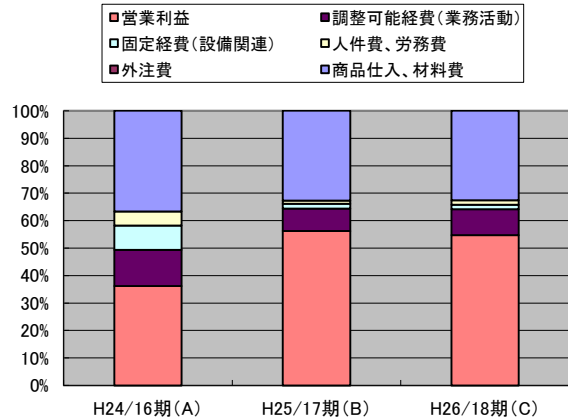
経営指標		(単位)	経営指標の推移						評価	
			H24/16期(A)		H25/17期(B)		H26/18期(C)		傾向	判定
(1)総合収益性分析										
A. 総資本当期純利益率(ROA)	(%)		$\frac{8,210}{25,085} \times 100$	32.73	$\frac{54,768}{125,390} \times 100$	43.68	$\frac{62,038}{161,081} \times 100$	38.51		
B. 自己資本当期純利益率(ROE)	(%)		$\frac{8,210}{19,392} \times 100$	42.34	$\frac{54,768}{77,428} \times 100$	70.73	$\frac{62,038}{131,203} \times 100$	47.28		
(2)売上高利益率分析										
A. 売上高対総利益率(粗利益率)	(%)		$\frac{16,422}{25,822} \times 100$	63.60	$\frac{109,941}{163,060} \times 100$	67.42	$\frac{117,080}{173,069} \times 100$	67.65		
B. 売上高対営業利益率	(%)		$\frac{9,298}{25,822} \times 100$	36.01	$\frac{91,228}{163,060} \times 100$	55.95	$\frac{94,283}{173,069} \times 100$	54.48		
C. 売上高対経常利益率	(%)		$\frac{9,356}{25,822} \times 100$	36.23	$\frac{90,104}{163,060} \times 100$	55.26	$\frac{93,524}{173,069} \times 100$	54.04		
D. 売上高対当期純利益率	(%)		$\frac{8,210}{25,822} \times 100$	31.80	$\frac{54,768}{163,060} \times 100$	33.59	$\frac{62,038}{173,069} \times 100$	35.85		
E. 売上高対販売管理費比率	(%)		$\frac{7,124}{25,822} \times 100$	27.59	$\frac{18,713}{163,060} \times 100$	11.48	$\frac{22,797}{173,069} \times 100$	13.17		
(3)損益分岐点分析										
A. 損益分岐点売上高(採算点)	(百万円)		$\frac{7,124}{63.6\%}$	11,201	$\frac{18,713}{67.4\%}$	27,754	$\frac{22,797}{67.6\%}$	33,699		
B. 損益分岐点比率(余裕度)	(%)		$\frac{11,201}{25,822} \times 100$	56.62	$\frac{27,754}{163,060} \times 100$	82.98	$\frac{33,699}{173,069} \times 100$	80.53		
(4)回転率・回転期間分析										
A. 総資本回転率	(回)		$\frac{25,822}{25,085}$	1.03	$\frac{163,060}{125,390}$	1.30	$\frac{173,069}{161,081}$	1.07		
B. 固定資産回転率	(回)		$\frac{25,822}{5,363}$	4.81	$\frac{163,060}{37,994}$	4.29	$\frac{173,069}{10,175}$	17.01		
C. 売上債権回転期間	(日)		$\frac{7,142}{25,822} \times 365$	100.96	$\frac{18,574}{163,060} \times 365$	41.58	$\frac{16,094}{173,069} \times 365$	33.94		
D. 棚卸資産回転期間	(日)		$\frac{124}{25,822} \times 365$	1.75	$\frac{165}{163,060} \times 365$	0.37	$\frac{96}{173,069} \times 365$	0.20		
E. 買入債務回転期間	(日)		$\frac{354}{25,822} \times 365$	5.01	$\frac{528}{163,060} \times 365$	1.18	$\frac{579}{173,069} \times 365$	1.22		
(5)生産性分析										
A. 従業員一人当たり年間売上高	(千円)		$\frac{25,822}{985}$	26,215	$\frac{163,060}{1,005}$	162,249	$\frac{173,069}{971}$	178,238		
B. 従業員一人当たり年間当期純利益	(千円)		$\frac{8,210}{985}$	8,335	$\frac{54,768}{1,005}$	54,496	$\frac{62,038}{971}$	63,891		
(6)短期支払能力分析										
A. 流動比率	(%)		$\frac{19,722}{4,939} \times 100$	399.30	$\frac{87,396}{46,731} \times 100$	187.02	$\frac{150,905}{28,466} \times 100$	530.12		
B. 当座比率	(%)		$\frac{18,783}{4,939} \times 100$	380.29	$\frac{83,897}{46,731} \times 100$	179.53	$\frac{148,676}{28,466} \times 100$	522.29		
(7)資本の安定性分析										
A. 自己資本比率	(%)		$\frac{16,433}{25,085} \times 100$	65.51	$\frac{74,526}{125,390} \times 100$	59.44	$\frac{128,906}{161,081} \times 100$	80.03		
B. 負債比率	(%)		$\frac{5,694}{19,392} \times 100$	29.36	$\frac{47,962}{77,428} \times 100$	61.94	$\frac{29,877}{131,203} \times 100$	22.77		
(8)調達と運用の適合性分析										
A. 固定長期適合率	(%)		$\frac{5,363}{20,146} \times 100$	26.62	$\frac{37,994}{78,659} \times 100$	48.30	$\frac{10,175}{132,614} \times 100$	7.67		
B. 固定比率	(%)		$\frac{5,363}{19,392} \times 100$	27.66	$\frac{37,994}{77,428} \times 100$	49.07	$\frac{10,175}{131,203} \times 100$	7.76		
(9)成長性分析										
A. 売上高成長率	(%)				$\frac{137,238}{25,822} \times 100$	531.49	$\frac{10,009}{163,060} \times 100$	6.14		
B. 経常利益成長率	(%)				$\frac{80,748}{9,356} \times 100$	863.11	$\frac{3,420}{90,104} \times 100$	3.80		
C. 販売管理費増減率	(%)				$\frac{11,589}{7,124} \times 100$	162.69	$\frac{4,084}{18,713} \times 100$	21.82		
D. 従業員数増減率	(%)				$\frac{20}{985} \times 100$	2.03	$\frac{▲ 34}{1,005} \times 100$	▲ 3.38		
E. 資産増加率	(%)				$\frac{100,305}{25,085} \times 100$	399.86	$\frac{35,691}{161,081} \times 100$	22.16		
(10)付加価値分析										
A. 加工高比率	(%)		$\frac{10,634}{25,822} \times 100$	41.18	$\frac{93,048}{163,060} \times 100$	57.06	$\frac{97,262}{173,069} \times 100$	56.20		
B. 労働分配率	(%)		$\frac{1,320}{10,634} \times 100$	12.41	$\frac{1,792}{93,048} \times 100$	1.93	$\frac{2,953}{97,262} \times 100$	3.04		
C. 資本生産性	(%)		$\frac{10,634}{25,085} \times 100$	42.39	$\frac{93,048}{125,390} \times 100$	74.21	$\frac{97,262}{161,081} \times 100$	60.38		
D. 付加価値生産性	(千円)		$\frac{10,634}{985}$	10,796	$\frac{93,048}{1,005}$	92,585	$\frac{97,262}{971}$	100,167		
(11)その他										
A. 借入金依存度	(%)		$\frac{192}{25,085} \times 100$	0.76	$\frac{788}{125,390} \times 100$	0.63	$\frac{1,252}{161,081} \times 100$	0.78		

総合評価_2

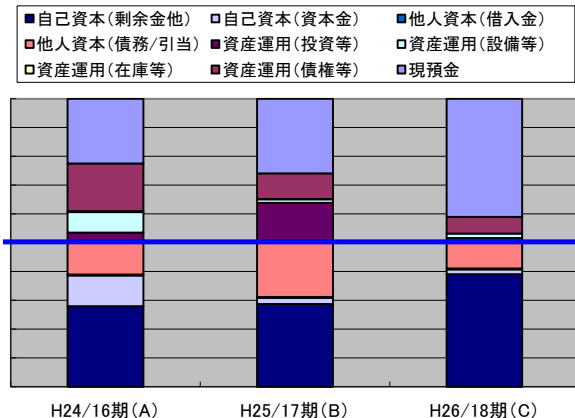
ガンホー・オンライン・エンターテイメント

		H24/16期(A)	H25/17期(B)	H26/18期(C)	H24/16期(A)	H25/17期(B)	H26/18期(C)
<損益計算書>					(百分比)		
売上高	(百万円)	25,822	163,060	173,069	100.0%	100.0%	100.0%
商品仕入、材料費	(百万円)	9,400	53,119	55,989	36.4%	32.6%	32.4%
外注費	(百万円)	0	0	0	0.0%	0.0%	0.0%
人件費、労務費	(百万円)	1,320	1,792	2,953	5.1%	1.1%	1.7%
固定経費(設備関連)	(百万円)	2,291	2,835	2,726	8.9%	1.7%	1.6%
調整可能経費(業務活動)	(百万円)	3,361	13,268	16,209	13.0%	8.1%	9.4%
営業利益	(百万円)	9,298	91,228	94,283	36.0%	55.9%	54.5%
経常利益	(百万円)	9,356	90,104	93,524	36.2%	55.3%	54.0%
当期純利益	(百万円)	8,210	54,768	62,038	31.8%	33.6%	35.8%
期末従業員数	(人)	985	1,005	971			
<貸借対照表>					(百分比)		
現預金	(百万円)	11,243	64,844	132,099	44.8%	51.7%	82.0%
資産運用(債権等)	(百万円)	8,355	22,387	18,710	33.3%	17.9%	11.6%
資産運用(在庫等)	(百万円)	124	165	96	0.5%	0.1%	0.1%
資産運用(設備等)	(百万円)	3,588	3,055	4,889	14.3%	2.4%	3.0%
資産運用(投資等)	(百万円)	1,775	34,939	5,285	7.1%	27.9%	3.3%
他人資本(債務/引当)	(百万円)	5,502	47,174	28,625	21.9%	37.6%	17.8%
他人資本(借入金)	(百万円)	192	788	1,252	0.8%	0.6%	0.8%
自己資本(資本金)	(百万円)	5,333	5,338	5,338	21.3%	4.3%	3.3%
自己資本(剰余金他)	(百万円)	14,059	72,090	125,865	56.0%	57.5%	78.1%
うち利益剰余金	(百万円)	6,487	61,255	120,414	25.9%	48.9%	74.8%
うち評価換算差額	(百万円)	△ 880	2,460	462	-3.5%	2.0%	0.3%
うち新株予約権&少数株主利益	(百万円)	2,959	2,902	2,297	11.8%	2.3%	1.4%
総資産額	(百万円)	25,085	125,390	161,081	100.0%	100.0%	100.0%
<主な経営指標>							
ROA(総資産利益率)	(%)	32.7	43.7	38.5			
自己資本比率	(%)	65.5	59.4	80.0			
自己資本利益率	(%)	50.0	73.5	48.1			
借入金依存度	(%)	0.8	0.6	0.8			
従業員一人当たり売上高	(千円)	26,215	162,249	178,238			
加工高	(百万円)	10,634	93,048	97,262			
売上高対加工高比率	(%)	41.2	57.1	56.2			
労働分配率	(%)	12.4	1.9	3.0			
付加価値生産性	(千円)	10,796	92,585	100,167			

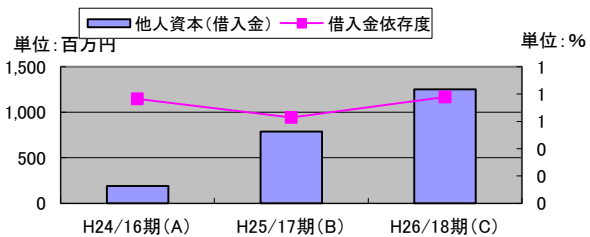
収益(コスト)構造



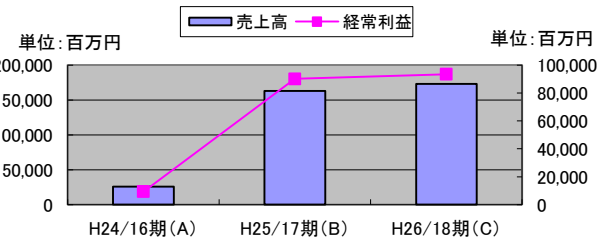
資産構造



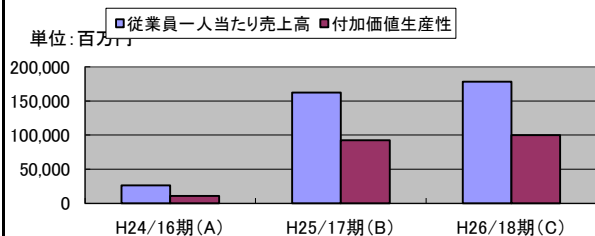
借入金残高と借入金依存度



売上高と経常利益



従業員一人当たり売上高と付加価値生産性



加工高と労働分配率

