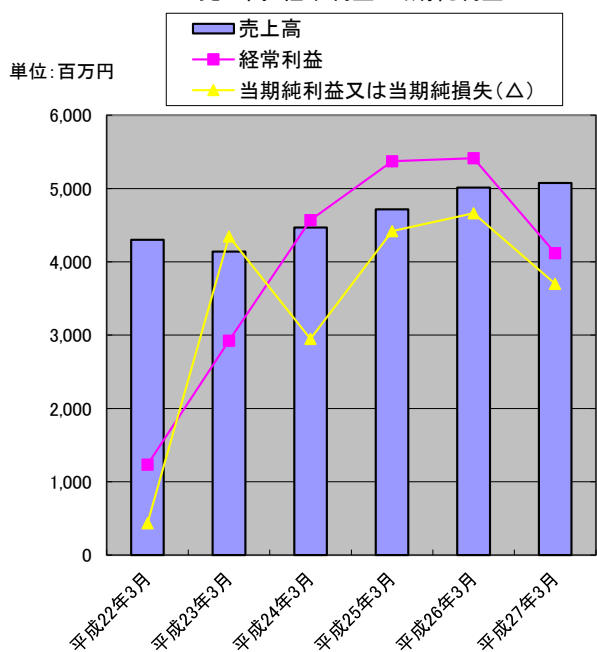


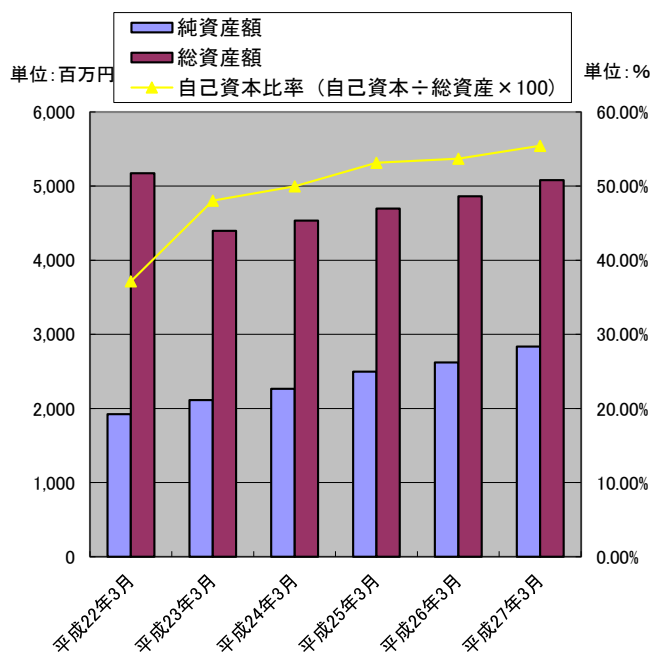
ジャニス工業株式会社

| 主要な経営指標等の推移(連結) | | 決算年月 | 2010年3月 | 2011年3月 | 2012年3月 | 2013年3月 | 2014年3月 | 2015年3月 |
|------------------------|-------|---------|---------|---------|---------|---------|---------|---------|
| 回次 | | 第31期 | 第32期 | 第33期 | 第34期 | 第35期 | 第36期 | |
| 決算年月 | | 平成22年3月 | 平成23年3月 | 平成24年3月 | 平成25年3月 | 平成26年3月 | 平成27年3月 | |
| 売上高 | (百万円) | 4,300 | 4,138 | 4,468 | 4,717 | 5,013 | 5,075 | |
| 営業利益 | (百万円) | 67 | 137 | 212 | 248 | 252 | 189 | |
| 売上高営業利益率 | (%) | 1.56% | 3.32% | 4.74% | 5.26% | 5.02% | 3.72% | |
| 経常利益 | (百万円) | 62 | 146 | 228 | 269 | 271 | 206 | |
| 売上高経常利益率 | (%) | 1.43% | 3.53% | 5.11% | 5.70% | 5.40% | 4.06% | |
| 当期純利益又は当期純損失(△) | (百万円) | 22 | 217 | 148 | 221 | 233 | 185 | |
| 売上高当期純利益率 | (%) | 0.50% | 5.25% | 3.30% | 4.68% | 4.65% | 3.65% | |
| 包括利益 | (百万円) | - | - | - | - | - | - | |
| 資本金 * | (百万円) | 1,000 | 1,000 | 1,000 | 1,000 | 1,000 | 1,000 | |
| 発行済株式総数 * | (千株) | | | | | 19,168 | 19,168 | |
| 純資産額 | (百万円) | 1,923 | 2,113 | 2,266 | 2,496 | 2,621 | 2,834 | |
| 総資産額 | (百万円) | 5,175 | 4,398 | 4,534 | 4,696 | 4,864 | 5,081 | |
| 1株当たり純資産額 | (円) | | | | | 142.07 | 153.89 | |
| 1株当たり当期純利益 | (円) | | | | | 12.60 | 10.03 | |
| 潜在株式調整後1株当たり当期純利益 | (円) | | | | | 12.55 | 9.94 | |
| 自己資本比率(自己資本÷総資産×100) | (%) | 37.15% | 48.04% | 49.98% | 53.16% | 53.70% | 55.45% | |
| 自己資本利益率(当期純利益÷自己資本×10) | (%) | | | | | 9.1% | 6.8% | |
| 株価収益率(PER) | (倍) | | | | | | | |
| 配当性向 * | (%) | | | | | 23.8 | 29.9 | |
| 営業活動によるキャッシュ・フロー | (百万円) | 380 | 491 | 320 | 371 | 278 | 217 | |
| 投資活動によるキャッシュ・フロー | (百万円) | △ 121 | 398 | △ 157 | △ 241 | △ 182 | △ 143 | |
| 財務活動によるキャッシュ・フロー | (百万円) | △ 193 | △ 810 | △ 136 | △ 55 | △ 65 | △ 162 | |
| 現金及び現金同等物の期末残高 | (百万円) | 409 | 489 | 515 | 590 | 622 | 534 | |
| 従業員数 | (名) | 155 | 171 | 182 | 194 | 189 | 179 | |
| (臨時従業員数) | (名) | | | | | | | |
| ROA 総資本当期純利益率 | (%) | 0.42 | 4.94 | 3.25 | 4.70 | 4.79 | 3.64 | |
| 売上高経常利益率 | (%) | 1.43 | 3.53 | 5.11 | 5.70 | 5.40 | 4.06 | |
| 売上高当期純利益率 | (%) | 0.50 | 5.25 | 3.30 | 4.68 | 4.65 | 3.65 | |
| 総資本回転率 | (回) | 0.83 | 0.94 | 0.99 | 1.00 | 1.03 | 1.00 | |
| 売上高成長率(対基準比率) | | 100 | 96 | 104 | 110 | 117 | 118 | |
| 経常利益成長率(対基準比率) | | 100 | 237 | 370 | 436 | 439 | 334 | |
| 総資本成長率(対基準比率) | | 100 | 85 | 88 | 91 | 94 | 98 | |
| 従業員一人当たり売上高 | (千円) | 27,745 | 24,199 | 24,549 | 24,313 | 26,526 | 28,350 | |
| キャッシュ・フロー パターン | | 4 | 2 | 4 | 4 | 4 | 4 | |
| SAF2002モデルによる格付け | | | | | BB | BB | BB | |

売上高/経常利益/当期純利益

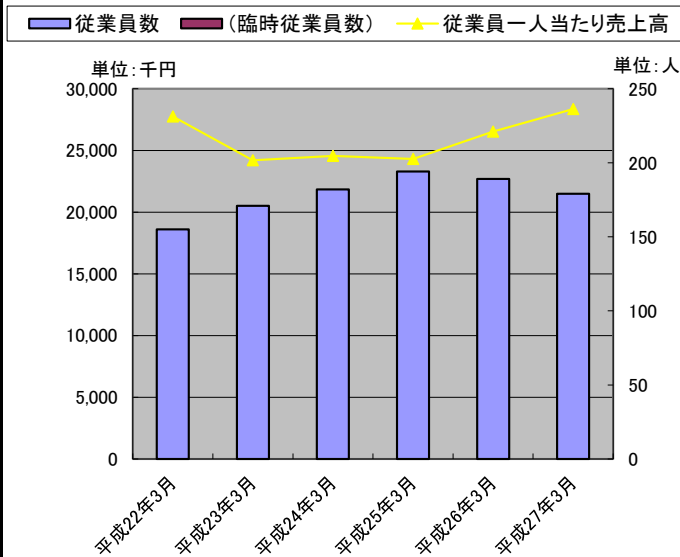


純資産額/総資産額/自己資本比率

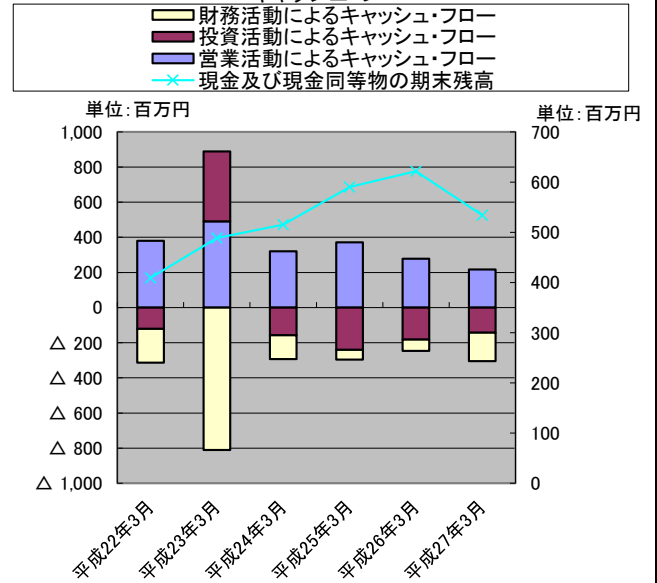


ジャニス工業株式会社

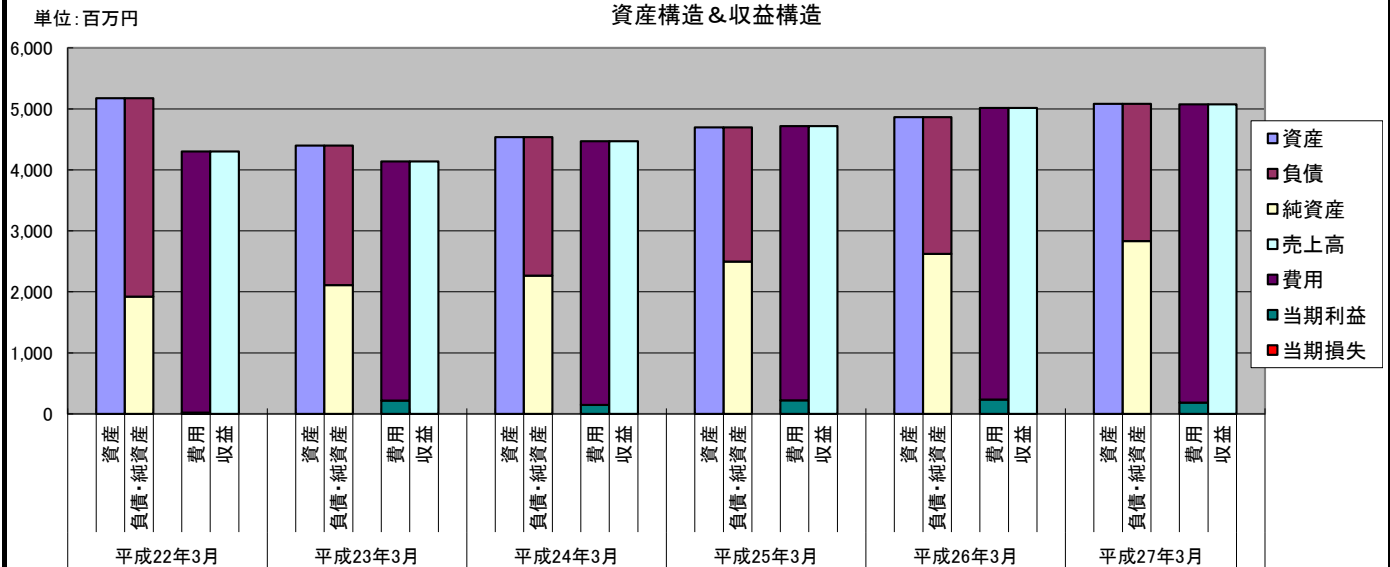
従業員数と一人当たり売上高



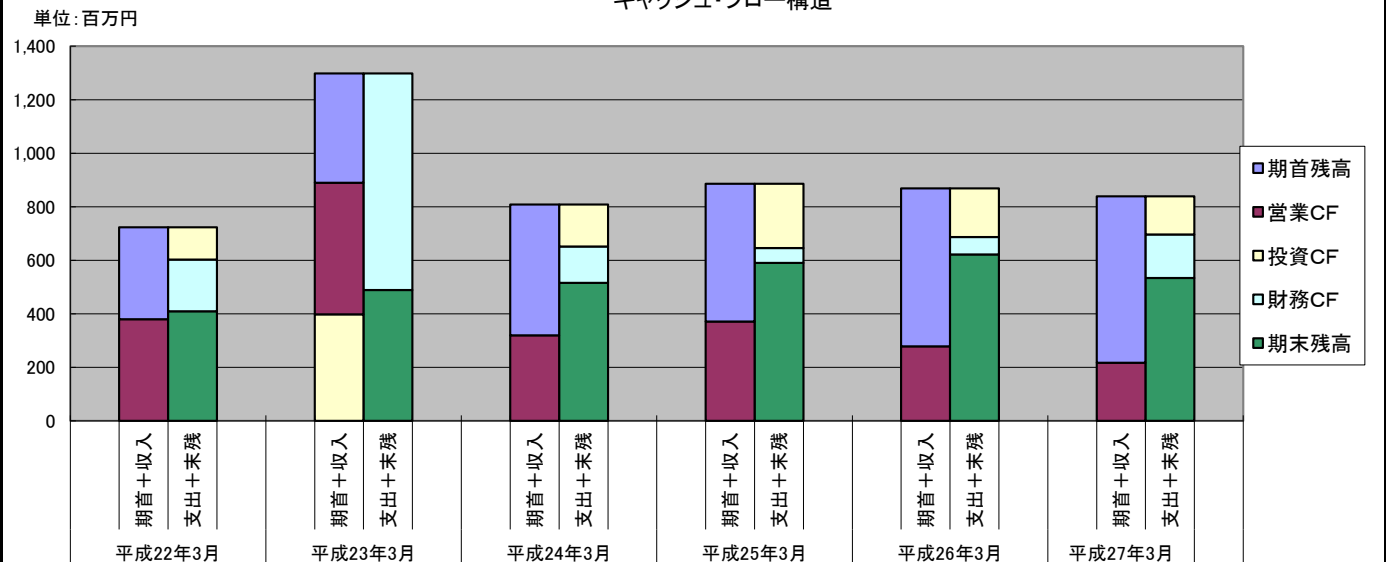
キャッシュ・フロー



資産構造 & 収益構造



キャッシュ・フロー構造



ジャニス工業株式会社

比較損益計算書(連結)

単位:百万円

| 科 目 | 金 額 | | | 金 額 | | | 増減額 | 増減率 | 増減額 | 増減率 |
|----------------|---------|---------|---------|------------|------------|------------|-------|---------|-------|---------|
| | H22/31期 | H23/32期 | H24/33期 | H25/34期(A) | H26/35期(B) | H27/36期(C) | (C-B) | (C/B-1) | (C-A) | (C/A-1) |
| 売上高 | 4,300 | 4,138 | 4,468 | 4,717 | 5,013 | 5,075 | 61 | 1.2% | 358 | 7.6% |
| | | | | | | | 0 | | 0 | |
| | | | | | | | 0 | | 0 | |
| 売上高合計 | | | | 4,717 | 5,013 | 5,075 | 61 | 1.2% | 358 | 7.6% |
| 売上原価 | 3,277 | 3,118 | 3,267 | 3,465 | 3,699 | 3,834 | 135 | 3.7% | 370 | 10.7% |
| | | | | | | | 0 | | 0 | |
| | | | | | | | 0 | | 0 | |
| | | | | | | | 0 | | 0 | |
| | | | | | | | 0 | | 0 | |
| 売上原価 | 3,277 | 3,118 | 3,267 | 3,465 | 3,699 | 3,834 | 135 | 3.7% | 370 | 10.7% |
| 売上総利益 | 1,024 | 1,020 | 1,201 | 1,252 | 1,315 | 1,240 | ▲74 | ▲5.6% | ▲12 | ▲0.9% |
| 広告宣伝費 | - | - | - | - | - | - | - | - | - | - |
| 運賃・倉庫保管料 | - | - | - | - | 162 | 166 | 4 | 2.5% | - | - |
| 運搬費 | - | - | - | - | - | - | - | - | - | - |
| 販売促進費 | - | - | - | - | - | - | - | - | - | - |
| 役員報酬 | - | - | - | - | 61 | 58 | ▲3 | ▲4.8% | - | - |
| 給与諸手当 | - | - | - | - | 286 | 286 | 0 | 0.0% | - | - |
| 給与手当及び賞与 | - | - | - | - | - | - | - | - | - | - |
| 賞与引当金繰入額 | - | - | - | - | 25 | 26 | 1 | 4.0% | - | - |
| 減価償却費 | - | - | - | - | 10 | 9 | ▲1 | ▲10.0% | - | - |
| 貸倒引当金繰入額 | - | - | - | - | - | - | - | - | - | - |
| 賃借料 | - | - | - | - | 59 | 59 | 0 | 0.0% | - | - |
| 支払手数料 | - | - | - | - | - | - | - | - | - | - |
| 役員賞与引当金繰入額 | - | - | - | - | - | - | - | - | - | - |
| 退職給付費用 | - | - | - | - | 20 | 20 | 0 | 0.0% | - | - |
| 役員退職慰労金引当金繰入額 | - | - | - | - | - | - | - | - | - | - |
| 研究開発費 | - | - | - | - | 94 | 112 | 18 | 19.1% | 112 | |
| その他 | 957 | 883 | 989 | 1,004 | 346 | 316 | ▲30 | ▲8.7% | ▲688 | ▲68.5% |
| 販売費及び一般管理費 | 957 | 883 | 989 | 1,004 | 1,063 | 1,052 | ▲11 | ▲1.0% | 48 | 4.8% |
| 営業利益 | 67 | 137 | 212 | 248 | 252 | 189 | ▲63 | ▲25.1% | ▲59 | ▲24.0% |
| 受取利息及び配当金 | - | - | - | - | - | - | - | - | - | - |
| 受取利息 | 0 | 0 | 0 | 0 | 0 | 0 | 0 | 4.7% | ▲0 | ▲40.0% |
| 受取配当金 | 1 | 2 | 2 | 2 | 3 | 5 | 2 | 63.3% | 3 | 188.4% |
| 有価証券売却益 | - | - | - | - | - | - | - | - | - | - |
| 持分法による投資利益 | - | - | - | - | - | - | - | - | - | - |
| 受取賃貸料 | 48 | 47 | 47 | 47 | 47 | 47 | ▲1 | ▲1.1% | ▲1 | ▲1.2% |
| 為替差益 | - | - | - | - | - | - | - | - | - | - |
| 受取家賃 | - | - | - | - | - | - | - | - | - | - |
| デリバティブ評価益 | - | - | - | - | - | - | - | - | - | - |
| その他 | 8 | 13 | 7 | 9 | 10 | 6 | ▲4 | ▲38.2% | ▲3 | ▲32.7% |
| 営業外収益 | 65 | 71 | 56 | 58 | 60 | 65 | 5 | 8.0% | 7 | 11.5% |
| 支払利息 | 36 | 26 | 5 | 3 | 2 | 3 | 1 | 53.0% | 0 | 16.2% |
| 支払補償費 | - | - | - | - | - | - | - | - | - | - |
| 為替差損 | - | - | - | - | - | - | - | - | - | - |
| 賃貸収入原価 | - | - | - | - | - | - | - | - | - | - |
| 固定資産除却損 | - | - | - | - | - | - | - | - | - | - |
| その他 | 11 | 10 | 13 | 11 | 13 | 16 | 3 | 24.8% | 5 | 41.4% |
| 営業外費用 | 71 | 62 | 39 | 38 | 41 | 48 | 6 | 15.1% | 10 | 26.5% |
| 経常利益 | 62 | 146 | 228 | 269 | 271 | 206 | ▲65 | ▲23.9% | ▲63 | ▲23.4% |
| 固定資産売却益 | 0 | 0 | 2 | - | 0 | 2 | 2 | 490.2% | - | - |
| 投資有価証券売却益 | - | - | - | - | - | - | - | - | - | - |
| 補助金収入 | - | - | - | - | - | - | - | - | - | - |
| 国庫補助金 | - | - | - | - | - | - | - | - | - | - |
| 受取保険金 | - | - | - | - | - | - | - | - | - | - |
| | - | - | - | - | - | - | 0 | - | 0 | - |
| | - | - | - | - | - | - | 0 | - | 0 | - |
| その他 | 0 | - | - | - | - | - | - | - | - | - |
| 特別利益 | 12 | 2 | 10 | - | 0 | 2 | 2 | 490.2% | - | - |
| 固定資産除却損 | - | - | - | - | - | - | - | - | - | - |
| 固定資産売却損 | - | - | - | - | - | - | - | - | - | - |
| 固定資産廃棄損 | - | - | - | - | - | - | - | - | - | - |
| 固定資産圧縮損 | - | - | - | - | - | - | - | - | - | - |
| 減損損失 | 54 | 104 | - | - | 5 | - | - | - | - | - |
| 出資金評価損 | - | - | - | - | - | - | - | - | - | - |
| 災害による損失 | 4 | 2 | - | - | - | - | - | - | - | - |
| ゴルフ会員権評価損 | - | - | - | - | - | - | - | - | - | - |
| 店舗閉鎖損失 | - | - | - | - | - | - | - | - | - | - |
| 貸倒引当金繰入額 | - | - | - | - | - | - | - | - | - | - |
| | - | - | - | - | - | - | 0 | - | 0 | - |
| | - | - | - | - | - | - | 0 | - | 0 | - |
| その他 | ▲58 | ▲106 | 0 | 26 | 1 | - | - | - | - | - |
| 特別損失 | | | | 26 | 8 | 3 | ▲4 | ▲54.9% | ▲23 | ▲86.9% |
| 税金等調整前当期純利益 | 7 | 2 | 154 | 243 | 263 | 205 | ▲59 | ▲22.3% | ▲38 | ▲15.7% |
| 法人税、住民税及び事業税 | 7 | 7 | 7 | 22 | 30 | 20 | ▲11 | ▲34.7% | ▲2 | ▲9.0% |
| 法人税等調整額 他 | ▲21 | ▲223 | ▲0 | ▲0 | ▲0 | ▲0 | ▲0 | 229.1% | ▲0 | 229.1% |
| 少数株主損益調整前当期純利益 | - | - | - | - | - | - | - | - | - | - |
| 少数株主利益 | - | - | - | - | - | - | - | - | - | - |
| 当期純利益 | 22 | 217 | 148 | 221 | 233 | 185 | ▲48 | ▲20.7% | ▲36 | ▲16.3% |
| 期末従業員数 | 155 | 171 | 182 | 194 | 189 | 179 | ▲10 | ▲5.3% | ▲15 | ▲7.7% |
| 加工高 | - | - | - | - | 540 | 478 | ▲62 | ▲11.5% | - | - |

比較包括利益計算書(連結)

| | | | | | | | | | | |
|------------------|---------|---------|---------|---------|---------|---------|---|---------|---|---------|
| 少数株主損益調整前当期純利益 | - | - | - | - | - | - | - | - | - | - |
| その他の有価証券評価差額金 | - | - | - | - | - | - | - | - | - | - |
| 繰延ヘッジ損益 | - | - | - | - | - | - | - | - | - | - |
| 為替換算調整勘定 | - | - | - | - | - | - | - | - | - | - |
| 持分法適用会社に対する持分相当額 | - | - | - | - | - | - | - | - | - | - |
| 退職給付に係る調整額 | - | - | - | - | - | - | - | - | - | - |
| その他の包括利益合計 | - | - | - | - | - | - | - | - | - | - |
| 包括利益 | #VALUE! | #VALUE! | #VALUE! | #VALUE! | #VALUE! | #VALUE! | - | #VALUE! | - | #VALUE! |
| (内訳) | | | | | | | | | | |
| 親会社株式に係る包括利益 | - | - | - | - | - | - | - | - | - | - |
| 少数株主に係る包括利益 | - | - | - | - | - | - | - | - | - | - |

| | | | | | | |
|---------------|-----|-----|-----|-------|-----|-----|
| 人件費 | 0 | 0 | 0 | 0 | 286 | 286 |
| 設備関連費(固定経費) | 478 | 441 | 495 | 502 | 183 | 167 |
| 業務活動費(調整可能経費) | 478 | 441 | 495 | 502 | 335 | 324 |
| 販売費及び一般管理費 | 957 | 883 | 989 | 1,004 | 804 | 777 |

ジャニス工業株式会社

比較貸借対照表(連結)

單位：百萬円

| 科 目 | | 金 額 | | | 金 額 | | | 増減額 | 増減率 | 増減額 | 増減率 |
|-------------|----------------|---------|---------|---------|------------|------------|------------|--------|---------|-------|---------|
| | | H22/31期 | H23/32期 | H24/33期 | H25/34期(A) | H26/35期(B) | H27/36期(C) | (C－B) | (C/B－1) | (C－A) | (C/A－1) |
| 流動資産 | 現金及び預金 | 409 | 489 | 515 | 590 | 622 | 534 | ▲ 88 | ▲14.1% | ▲ 56 | ▲9.5% |
| | 受取手形及び売掛金 | － | － | － | 1,108 | 1,162 | 1,099 | ▲ 63 | ▲5.4% | ▲ 9 | ▲0.8% |
| | 有価証券 | － | － | － | － | － | － | － | － | － | － |
| | 商品及び製品 | 368 | 272 | 345 | 301 | 358 | 501 | 143 | 39.9% | 200 | 66.4% |
| | 仕掛品 | 51 | 47 | 50 | 48 | 53 | 59 | 6 | 11.9% | 12 | 24.6% |
| | 原材料及び貯蔵品 | 67 | 80 | 80 | 87 | 85 | 108 | 23 | 27.4% | 21 | 24.1% |
| | 繰延税金資産 | － | － | － | － | － | － | － | － | － | － |
| | その他 | 7 | 23 | 26 | 11 | 16 | 8 | ▲ 7 | ▲46.2% | ▲ 2 | ▲22.3% |
| | 貸倒引当金 | ▲ 6 | ▲ 4 | ▲ 4 | － | － | － | － | － | － | － |
| | 流動資産合計 | 2,077 | 1,947 | 2,087 | 2,165 | 2,319 | 2,349 | 29 | 1.3% | 183 | 8.5% |
| 有形固定資産 | 建物及び構築物(純額) | － | － | － | － | － | － | － | － | － | － |
| | 機械装置及び運搬具(純額) | － | － | － | － | － | － | － | － | － | － |
| | 工具、器具及び備品(純額) | 45 | 19 | 20 | 33 | 43 | 22 | ▲ 21 | ▲49.1% | ▲ 11 | ▲33.2% |
| | 土地 | 2,050 | 1,461 | 1,463 | 1,463 | 1,463 | 1,468 | 5 | 0.3% | 5 | 0.3% |
| | リース資産(純額) | － | － | － | － | － | － | － | － | － | － |
| | 建設仮勘定 | 7 | 40 | 24 | 5 | 19 | 157 | 137 | 710.1% | 152 | 3029.3% |
| | その他(純額) | － | － | － | － | － | － | － | － | － | － |
| | 有形固定資産合計 | 2,809 | 2,169 | 2,173 | 2,198 | 2,167 | 2,253 | 85 | 3.9% | 55 | 2.5% |
| | 無形固定資産 | － | － | － | － | － | － | － | － | － | － |
| | のれん | － | － | － | － | － | － | － | － | － | － |
| リース資産 | － | － | － | － | － | － | － | － | － | － | |
| その他 | － | － | － | － | － | － | － | － | － | － | |
| 無形固定資産合計 | － | － | － | － | － | － | － | － | － | － | |
| 投資その他の資産 | 投資有価証券 | 56 | 59 | 55 | 113 | 153 | 261 | 108 | 70.3% | 148 | 131.7% |
| | 長期貸付金 | － | － | － | － | － | － | － | － | － | － |
| | 出資金 | 0 | 0 | 0 | 0 | 0 | 0 | 0 | 0.0% | 0 | 0.0% |
| | 長期貸付金 | － | － | － | － | － | － | － | － | － | － |
| | 繰延税金資産 | － | － | － | － | － | － | － | － | － | － |
| | 差入補償金 | 39 | 38 | 38 | 38 | 38 | 37 | ▲ 1 | ▲1.7% | ▲ 1 | ▲2.7% |
| | 投資用不動産(純額) | 174 | 172 | 172 | 176 | 174 | 172 | ▲ 2 | ▲1.0% | ▲ 4 | ▲2.1% |
| | その他 | 41 | 17 | 17 | 17 | 8 | 8 | 0 | 0.3% | ▲ 9 | ▲51.3% |
| | 貸倒引当金 | ▲ 36 | ▲ 25 | ▲ 25 | ▲ 25 | ▲ 3 | ▲ 3 | 0 | 0.0% | 23 | ▲90.1% |
| | 投資その他の資産合計 | 289 | 282 | 275 | 332 | 377 | 480 | 103 | 27.2% | 147 | 44.3% |
| 固定資産合計 | 3,098 | 2,451 | 2,448 | 2,530 | 2,544 | 2,732 | 188 | 7.4% | 202 | 8.0% | |
| 繰延資産 | － | － | － | － | － | － | － | － | － | － | |
| 資 産 合 計 | 5,175 | 4,398 | 4,534 | 4,696 | 4,864 | 5,081 | 217 | 4.5% | 385 | 8.2% | |
| 流動負債 | 支払手形及び買掛金 | － | － | － | 623 | 651 | 627 | ▲ 24 | ▲3.7% | 4 | 0.6% |
| | 短期借入金 | 350 | 200 | 150 | 160 | 100 | 130 | 30 | 30.0% | ▲ 30 | ▲18.8% |
| | 1年以内返済予定の長期借入金 | 180 | 120 | 40 | 40 | 74 | 74 | 0 | 0.0% | 34 | 84.9% |
| | リース債務 | － | － | － | － | － | 45 | － | － | － | － |
| | 未払金 | 32 | 57 | 142 | 81 | 54 | 34 | ▲ 19 | ▲35.8% | ▲ 46 | ▲57.3% |
| | 未払法人税等 | 10 | 12 | 10 | 25 | 24 | 9 | ▲ 15 | ▲62.6% | ▲ 16 | ▲64.2% |
| | 賞与引当金 | 54 | 57 | 62 | 72 | 72 | 73 | 1 | 1.0% | 1 | 1.4% |
| | 役員賞与引当金 | － | － | － | － | － | － | － | － | － | － |
| | その他 | 0 | 0 | 0 | 0 | 0 | － | － | － | － | － |
| | 流動負債合計 | 1,284 | 1,161 | 1,213 | 1,189 | 1,092 | 1,133 | 41 | 3.7% | ▲ 56 | ▲4.7% |
| 固定負債 | 長期借入金 | 750 | 90 | 103 | 128 | 224 | 150 | ▲ 74 | ▲33.0% | 22 | 17.4% |
| | リース債務 | － | － | － | － | － | 76 | － | － | － | － |
| | 繰延税金負債 | 1 | 4 | 3 | 6 | 9 | 35 | 26 | 301.1% | 29 | 451.3% |
| | 再評価に係る繰延税金負債 | － | － | － | － | － | － | － | － | － | － |
| | 退職給付引当金 | 268 | 251 | 260 | 282 | 309 | 340 | 31 | 10.1% | 58 | 20.5% |
| | 役員退職慰労引当金 | － | － | － | － | － | － | － | － | － | － |
| | 退職給付に係る負債 | － | － | － | － | － | － | － | － | － | － |
| | 資産除去債務 | － | 10 | 10 | 10 | 10 | 11 | 0 | 2.3% | 0 | 4.6% |
| | その他 | － | － | － | － | － | － | － | － | － | － |
| | 固定負債合計 | 1,968 | 1,125 | 1,056 | 1,011 | 1,151 | 1,114 | ▲ 37 | ▲3.2% | 103 | 10.2% |
| 負 債 合 計 | 3,252 | 2,285 | 2,268 | 2,200 | 2,243 | 2,247 | 4 | 0.2% | 47 | 2.1% | |
| 株主資本 | 資本金 | 1,000 | 1,000 | 1,000 | 1,000 | 1,000 | 1,000 | 0 | 0.0% | 0 | 0.0% |
| | 資本剰余金 | 250 | 100 | 100 | 100 | 100 | 100 | 0 | 0.0% | 0 | 0.0% |
| | 利益剰余金 | ▲ 511 | 365 | 476 | 660 | 800 | 925 | 125 | 15.7% | 265 | 40.2% |
| | 自己株式 | ▲ 35 | ▲ 53 | ▲ 68 | ▲ 48 | ▲ 79 | ▲ 120 | ▲ 41 | 51.4% | ▲ 72 | 150.6% |
| | 株主資本合計 | 923 | 1,462 | 1,558 | 1,772 | 1,881 | 1,989 | 108 | 5.8% | 217 | 12.2% |
| | その他有価証券評価差額金 | 24 | 15 | 17 | 33 | 40 | 100 | 60 | 150.5% | 67 | 205.0% |
| | 繰延ヘッジ損益 | － | － | － | － | － | － | － | － | － | － |
| | 土地再評価差額金 | 976 | 636 | 691 | 691 | 691 | 728 | 37 | 5.4% | 37 | 5.4% |
| | 為替換算調整勘定 | － | － | － | － | － | － | － | － | － | － |
| | 退職給付に係る調整累計額 | － | － | － | － | － | － | － | － | － | － |
| その他の包括利益累計額 | 1,000 | 651 | 708 | 724 | 731 | 828 | 97 | 13.3% | 104 | 14.4% | |
| 新株予約権 | － | － | － | － | 9 | 17 | 8 | 83.3% | － | － | |
| 少数株主持分 | － | － | － | － | － | － | － | － | － | － | |
| 純 資 産 合 計 | 1,923 | 2,113 | 2,266 | 2,496 | 2,621 | 2,834 | 213 | 8.1% | 338 | 13.5% | |
| 負債・純資産合計 | 5,175 | 4,398 | 4,534 | 4,696 | 4,864 | 5,081 | 217 | 4.5% | 385 | 8.2% | |
| 受取手形割引高 | － | － | － | － | － | 0 | － | － | 0 | － | |
| 借入金 | 1,100 | 290 | 253 | 288 | 324 | 280 | ▲ 44 | ▲13.5% | ▲ 8 | ▲2.7% | |
| 有利子負債 | 1,100 | 290 | 253 | 288 | 324 | 401 | 77 | 23.8% | 113 | 39.3% | |

借入金: 長短借入金 + 社債
有利子負債: 借入金 + リース債務

ジャニス工業株式会社

比較キャッシュ・フロー計算書(連結)

単位:百万円

| 区分 | 金 額 | | | 金 額 | | |
|--------------------------|---------|---------|---------|------------|------------|------------|
| | H22/31期 | H23/32期 | H24/33期 | H25/34期(A) | H26/35期(B) | H27/36期(C) |
| 営業活動によるキャッシュ・フロー | | | | | | |
| 税金等調整前当期純利益 | 7 | 2 | 154 | 243 | 263 | 205 |
| 減価償却費 | 189 | 161 | 147 | 158 | 185 | 177 |
| 減損損失 | 54 | 104 | - | - | 5 | - |
| のれん償却額 | - | - | - | - | - | - |
| 負ののれん償却額 | - | - | - | - | - | - |
| 負ののれん発生益 | - | - | - | - | - | - |
| 貸倒引当金の増減額(△は減少) | 15 | 1 | 0 | 4 | 23 | - |
| 退職給付引当金の増減額(△は減少) | 25 | ▲ 17 | 9 | 22 | 27 | 31 |
| 役員退職慰労引当金の増減額(△は減少) | ▲ 61 | - | - | - | - | - |
| 賞与引当金の増減額(△は減少) | 1 | 3 | 5 | 10 | 0 | 1 |
| 役員賞与引当金の増減額(△は減少) | - | - | - | - | - | - |
| 受取利息及び受取配当金 | ▲ 1 | ▲ 2 | ▲ 2 | ▲ 2 | ▲ 3 | ▲ 5 |
| 支払利息 | 36 | 26 | 5 | 3 | 2 | 3 |
| 為替差損益(△は益) | - | - | - | - | - | - |
| デリバティブ評価損益(△は益) | - | - | - | - | - | - |
| 固定資産除却損 | - | - | - | - | - | - |
| 持分による投資利益(△は益) | - | - | - | - | - | - |
| 有形固定資産処分損益(△は益) | - | - | - | - | - | - |
| 固定資産圧縮損 | - | - | - | - | - | - |
| 投資有価証券売却損益(△は益) | - | - | - | - | - | - |
| 投資有価証券評価損益(△は益) | - | - | 6 | - | - | - |
| 持分変動損益(△は益) | - | - | - | - | - | - |
| 株式交付費 | - | - | - | - | - | - |
| 社債発行費償却 | - | - | - | - | - | - |
| 事業譲渡損益(△は益) | - | - | - | - | - | - |
| 店舗閉鎖損失 | - | - | - | - | - | - |
| 訴訟和解金 | - | - | - | - | - | - |
| 関係会社株式売却損益(△は益) | - | - | - | - | - | - |
| 金利スワップ評価損益(△は益) | - | - | - | - | - | - |
| 売上債権の増減額(△は増加) | 146 | 138 | ▲ 35 | ▲ 53 | ▲ 58 | 50 |
| たな卸資産の増減額(△は増加) | 75 | 87 | ▲ 75 | 39 | ▲ 60 | ▲ 172 |
| 仕入債務の増減額(△は減少) | ▲ 136 | 22 | 18 | 9 | 29 | ▲ 25 |
| 未払金の増減額(△は減少) | - | - | - | - | - | - |
| 未払消費税等の増減額(△は増加) | - | - | - | - | - | - |
| 預り敷金及び保証金の増減額(△は減少) | - | - | - | - | - | - |
| その他 | 24 | ▲ 10 | 36 | 13 | ▲ 83 | ▲ 28 |
| その他の資産の増加額(△は増加) | - | - | - | - | - | - |
| その他の負債の増加額(△は減少) | - | - | - | - | - | - |
| 小計 | 373 | 475 | 284 | 419 | 263 | 202 |
| 利息及び配当金の受取額 | 1 | 2 | 2 | 2 | 3 | 5 |
| 利息の支払額 | ▲ 36 | ▲ 26 | ▲ 5 | ▲ 3 | ▲ 2 | ▲ 3 |
| 法人税等の支払額 | ▲ 7 | ▲ 7 | ▲ 7 | ▲ 7 | ▲ 33 | ▲ 34 |
| 法人税等の還付額 | - | - | - | - | - | - |
| 営業活動によるキャッシュ・フロー | 380 | 491 | 320 | 371 | 278 | 217 |
| 投資活動によるキャッシュ・フロー | | | | | | |
| 定期預金の預入による支出 | - | - | - | - | - | - |
| 定期預金の払戻による収入 | - | - | - | - | - | - |
| 有価証券の取得による支出 | - | - | - | - | - | - |
| 有価証券の売却及び償還による収入 | - | - | - | - | - | - |
| 有形固定資産の取得による支出 | ▲ 121 | ▲ 115 | ▲ 156 | ▲ 197 | ▲ 151 | ▲ 122 |
| 有形固定資産の売却による収入 | - | 514 | 2 | - | - | - |
| 無形固定資産の取得による支出 | - | - | - | - | - | - |
| 無形固定資産の売却による収入 | - | - | - | - | - | - |
| 投資有価証券の取得による支出 | - | - | - | - | - | - |
| 投資有価証券の売却及び償還による収入 | - | - | - | - | - | - |
| 投資有価証券の売却による収入 | - | - | - | - | - | - |
| 子会社株式の売却による収入 | - | - | - | - | - | - |
| 貸付による支出 | - | - | - | - | - | - |
| 貸付金の回収による収入 | - | - | - | - | - | - |
| 関係会社株式の取得による支出 | - | - | - | - | - | - |
| 関係会社出資金の払込による支出 | - | - | - | - | - | - |
| 関係会社株式の売却による収入 | - | - | - | - | - | - |
| 投資不動産の取得による支出 | - | - | - | - | - | - |
| 連結の範囲の変更を伴う子会社株式の取得による支出 | - | - | - | - | - | - |
| その他 | 0 | ▲ 1 | ▲ 3 | ▲ 44 | ▲ 31 | ▲ 21 |
| 投資活動によるキャッシュ・フロー | ▲ 121 | 398 | ▲ 157 | ▲ 241 | ▲ 182 | ▲ 143 |
| 財務活動によるキャッシュ・フロー | | | | | | |
| 短期借入れによる収入 | - | - | - | - | - | - |
| 短期借入金の返済による支出 | - | - | - | - | - | - |
| 短期借入金の増減額(△は減少) | - | - | - | - | - | - |
| 短期借入金の純増減額(△は減少) | ▲ 220 | ▲ 150 | ▲ 50 | 10 | ▲ 60 | 30 |
| 長期借入れによる収入 | 400 | - | 100 | 100 | 170 | - |
| 長期借入金の返済による支出 | ▲ 460 | ▲ 720 | ▲ 166 | ▲ 75 | ▲ 40 | ▲ 74 |
| 社債の償還による支出 | ▲ 10 | ▲ 20 | ▲ 67 | ▲ 83 | ▲ 110 | ▲ 30 |
| 新株予約権の発行による収入 | - | - | - | - | - | - |
| 株式の発行による支出 | - | - | - | - | - | - |
| 自己株式の売却による収入 | - | 0 | - | - | - | - |
| 自己株式の取得による支出 | ▲ 0 | ▲ 18 | ▲ 15 | ▲ 5 | ▲ 31 | ▲ 89 |
| リース債権の返済による支出 | - | - | - | - | - | ▲ 14 |
| 配当金の支払額 | - | - | ▲ 37 | ▲ 36 | ▲ 92 | ▲ 55 |
| 少数株主からの払込みによる収入 | - | - | - | - | - | - |
| 少数株主への払戻による支出 | - | - | - | - | - | - |
| 少数株主への配当金の支払額 | - | - | - | - | - | - |
| その他 | - | - | - | - | - | - |
| 財務活動によるキャッシュ・フロー | ▲ 193 | ▲ 810 | ▲ 136 | ▲ 55 | ▲ 65 | ▲ 162 |
| 現金及び現金同等物に係る換算差額 | - | - | - | - | - | - |
| 現金及び現金同等物の増加額(減少額△) | 66 | 79 | 27 | 75 | 32 | ▲ 88 |
| 現金及び現金同等物の期首残高 | 344 | 409 | 489 | 515 | 590 | 622 |
| 新規連結に伴う現金及び現金同等物の増減額 | - | - | - | - | - | - |
| 現金及び現金同等物の期末残高 | 409 | 489 | 515 | 590 | 622 | 534 |

ジャニス工業株式会社

経営指標比較表

金額単位: 百万円

| 経営指標 | (単位) | 経営指標の推移 | | | | | | 評価 | |
|--------------------|-------|----------------------------------|--------|----------------------------------|--------|----------------------------------|---------|----|----|
| | | H25/34期(A) | | H26/35期(B) | | H27/36期(C) | | 傾向 | 判定 |
| (1) 総合収益性分析 | | | | | | | | | |
| A. 総資本当期純利益率(ROA) | (%) | $\frac{221}{4,696} \times 100$ | 4.70 | $\frac{233}{4,864} \times 100$ | 4.79 | $\frac{185}{5,081} \times 100$ | 3.64 | | |
| B. 自己資本当期純利益率(ROE) | (%) | $\frac{221}{2,496} \times 100$ | 8.85 | $\frac{233}{2,621} \times 100$ | 8.89 | $\frac{185}{2,834} \times 100$ | 6.53 | | |
| (2) 売上高利益率分析 | | | | | | | | | |
| A. 売上高対総利益率(粗利益率) | (%) | $\frac{1,252}{4,717} \times 100$ | 26.54 | $\frac{1,315}{5,013} \times 100$ | 26.22 | $\frac{1,240}{5,075} \times 100$ | 24.44 | | |
| B. 売上高対営業利益率 | (%) | $\frac{248}{4,717} \times 100$ | 5.26 | $\frac{252}{5,013} \times 100$ | 5.02 | $\frac{189}{5,075} \times 100$ | 3.72 | | |
| C. 売上高対経常利益率 | (%) | $\frac{269}{4,717} \times 100$ | 5.70 | $\frac{271}{5,013} \times 100$ | 5.40 | $\frac{206}{5,075} \times 100$ | 4.06 | | |
| D. 売上高対当期純利益率 | (%) | $\frac{221}{4,717} \times 100$ | 4.68 | $\frac{233}{5,013} \times 100$ | 4.65 | $\frac{185}{5,075} \times 100$ | 3.65 | | |
| E. 売上高対販売管理費比率 | (%) | $\frac{1,004}{4,717} \times 100$ | 21.28 | $\frac{1,063}{5,013} \times 100$ | 21.20 | $\frac{1,052}{5,075} \times 100$ | 20.73 | | |
| (3) 損益分岐点分析 | | | | | | | | | |
| A. 損益分岐点売上高(採算点) | (百万円) | $\frac{1,004}{26.5\%}$ | 3,782 | $\frac{1,063}{26.2\%}$ | 4,053 | $\frac{1,052}{24.4\%}$ | 4,303 | | |
| B. 損益分岐点比率(余裕度) | (%) | $\frac{3,782}{4,717} \times 100$ | 19.82 | $\frac{4,053}{5,013} \times 100$ | 19.16 | $\frac{4,303}{5,075} \times 100$ | 15.21 | | |
| (4) 回転率・回転期間分析 | | | | | | | | | |
| A. 総資本回転率 | (回) | $\frac{4,717}{4,696}$ | 1.00 | $\frac{5,013}{4,864}$ | 1.03 | $\frac{5,075}{5,081}$ | 1.00 | | |
| B. 固定資産回転率 | (回) | $\frac{4,717}{2,530}$ | 1.86 | $\frac{5,013}{2,544}$ | 1.97 | $\frac{5,075}{2,732}$ | 1.86 | | |
| C. 売上債権回転期間 | (日) | $\frac{1,108}{4,717} \times 365$ | 85.74 | $\frac{1,162}{5,013} \times 365$ | 84.60 | $\frac{1,099}{5,075} \times 365$ | 79.05 | | |
| D. 棚卸資産回転期間 | (日) | $\frac{301}{4,717} \times 365$ | 23.29 | $\frac{358}{5,013} \times 365$ | 26.06 | $\frac{501}{5,075} \times 365$ | 36.04 | | |
| E. 買入債務回転期間 | (日) | $\frac{623}{4,717} \times 365$ | 48.21 | $\frac{651}{5,013} \times 365$ | 47.40 | $\frac{627}{5,075} \times 365$ | 45.10 | | |
| (5) 生産性分析 | | | | | | | | | |
| A. 従業員一人当たり年間売上高 | (千円) | $\frac{4,717}{194}$ | 24,313 | $\frac{5,013}{189}$ | 26,526 | $\frac{5,075}{179}$ | 28,350 | | |
| B. 従業員一人当たり年間当期純利益 | (千円) | $\frac{221}{194}$ | 1,139 | $\frac{233}{189}$ | 1,234 | $\frac{185}{179}$ | 1,033 | | |
| (6) 短期支払能力分析 | | | | | | | | | |
| A. 流動比率 | (%) | $\frac{2,165}{1,189} \times 100$ | 182.16 | $\frac{2,319}{1,092} \times 100$ | 212.35 | $\frac{2,349}{1,133} \times 100$ | 207.29 | | |
| B. 当座比率 | (%) | $\frac{1,729}{1,189} \times 100$ | 145.46 | $\frac{1,823}{1,092} \times 100$ | 166.89 | $\frac{1,680}{1,133} \times 100$ | 148.29 | | |
| (7) 資本の安定性分析 | | | | | | | | | |
| A. 自己資本比率 | (%) | $\frac{2,496}{4,696} \times 100$ | 53.16 | $\frac{2,612}{4,864} \times 100$ | 53.70 | $\frac{2,817}{5,081} \times 100$ | 55.45 | | |
| B. 負債比率 | (%) | $\frac{2,200}{2,496} \times 100$ | 88.12 | $\frac{2,243}{2,621} \times 100$ | 85.57 | $\frac{2,247}{2,834} \times 100$ | 79.28 | | |
| (8) 調達と運用の適合性分析 | | | | | | | | | |
| A. 固定長期適合率 | (%) | $\frac{2,530}{3,507} \times 100$ | 72.15 | $\frac{2,544}{3,772} \times 100$ | 67.46 | $\frac{2,732}{3,948} \times 100$ | 69.21 | | |
| B. 固定比率 | (%) | $\frac{2,530}{2,496} \times 100$ | 101.38 | $\frac{2,544}{2,621} \times 100$ | 97.08 | $\frac{2,732}{2,834} \times 100$ | 96.41 | | |
| (9) 成長性分析 | | | | | | | | | |
| A. 売上高成長率 | (%) | | | $\frac{297}{4,717} \times 100$ | 6.29 | $\frac{61}{5,013} \times 100$ | 1.22 | | |
| B. 経常利益成長率 | (%) | | | $\frac{2}{269} \times 100$ | 0.74 | $\frac{65}{271} \times 100$ | ▲ 23.92 | | |
| C. 販売管理費増減率 | (%) | | | $\frac{59}{1,004} \times 100$ | 5.85 | $\frac{11}{1,063} \times 100$ | ▲ 1.02 | | |
| D. 従業員数増減率 | (%) | | | $\frac{5}{194} \times 100$ | ▲ 2.58 | $\frac{10}{189} \times 100$ | ▲ 5.29 | | |
| E. 資産増加率 | (%) | | | $\frac{168}{4,696} \times 100$ | 3.58 | $\frac{217}{5,081} \times 100$ | 4.27 | | |
| (10) 付加価値分析 | | | | | | | | | |
| A. 加工高比率 | (%) | $\frac{-}{4,717} \times 100$ | - | $\frac{540}{5,013} \times 100$ | 10.77 | $\frac{478}{5,075} \times 100$ | 9.42 | | |
| B. 労働分配率 | (%) | $\frac{0}{-} \times 100$ | - | $\frac{286}{540} \times 100$ | 52.94 | $\frac{286}{478} \times 100$ | 59.82 | | |
| C. 資本生産性 | (%) | $\frac{-}{4,696} \times 100$ | - | $\frac{540}{4,864} \times 100$ | 11.11 | $\frac{478}{5,081} \times 100$ | 9.41 | | |
| D. 付加価値生産性 | (千円) | $\frac{-}{194}$ | - | $\frac{540}{189}$ | 2,858 | $\frac{478}{179}$ | 2,671 | | |
| (11) その他 | | | | | | | | | |
| A. 借入金依存度 | (%) | $\frac{288}{4,696} \times 100$ | 6.13 | $\frac{324}{4,864} \times 100$ | 6.66 | $\frac{280}{5,081} \times 100$ | 5.52 | | |