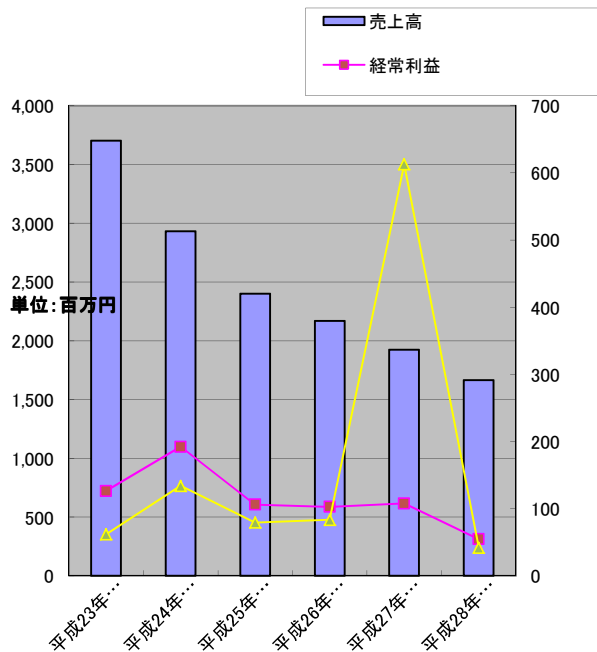


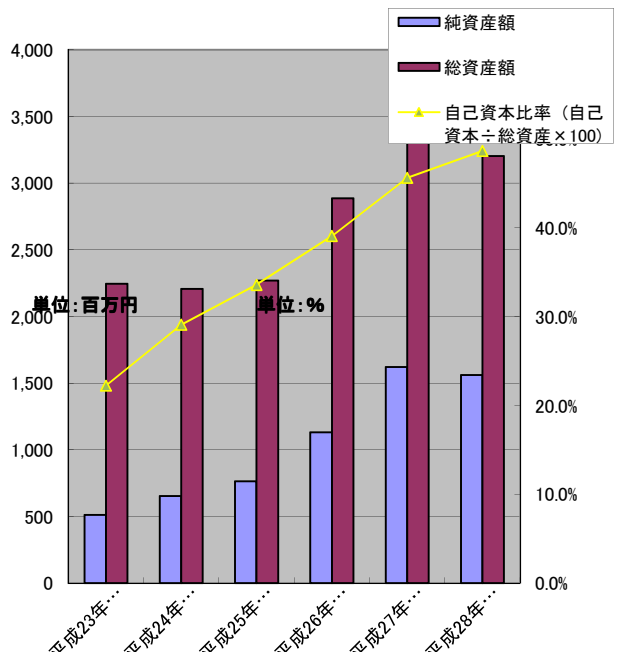
夢みつけ隊株式会社

主要な経営指標等の推移(連結)		決算年月	2011年3月	2012年3月	2013年3月	2014年3月	2015年3月	2016年3月
回次			第31期	第32期	第33期	第34期	第35期	第36期
決算年月			平成23年3月	平成24年3月	平成25年3月	平成26年3月	平成27年3月	平成28年3月
売上高	(百万円)		3,702	2,932	2,401	2,169	1,923	1,666
営業利益	(百万円)		166	226	144	123	88	74
売上高営業利益率	(%)		4.49%	7.70%	5.98%	5.69%	4.60%	4.47%
経常利益	(百万円)		126	192	106	103	108	54
売上高経常利益率	(%)		3.41%	6.56%	4.42%	4.74%	5.60%	3.27%
当期純利益又は当期純損失(△)	(百万円)		62	134	79	83	613	42
売上高当期純利益率	(%)		1.67%	4.56%	3.31%	3.84%	31.87%	2.52%
親会社株主に帰属する当期純利益	(百万円)		58	136	87	83	612	42
包括利益	(百万円)		55	141	100	346	410	△ 61
資本金 *	(百万円)		534	534	534	534	534	534
発行済株式総数 *	(千株)			10,458	10,458	10,458	10,458	10,458
純資産額	(百万円)		512	653	764	1,131	1,620	1,559
総資産額	(百万円)		2,245	2,207	2,268	2,887	3,545	3,202
1株当たり純資産額	(円)		50.79	65.38	76.73	111.44	159.75	153.75
1株当たり当期純利益	(円)		5.90	13.89	8.82	8.21	60.50	4.15
潜在株式調整後1株当たり当期純利益	(円)		-	-	-	-	-	-
自己資本比率(自己資本÷総資産×100)	(%)		22.2%	29.1%	33.5%	39.1%	45.6%	48.6%
自己資本利益率(当期純利益÷自己資本×100)	(%)		12.3%	23.9%	12.4%	8.7%	44.6%	2.6%
株価収益率(PER)	(倍)		12.5	10.3	11.1	13.9	2.6	33.5
配当性向 *	(%)		-	-	-	-	-	-
営業活動によるキャッシュ・フロー	(百万円)		99	320	184	66	81	107
投資活動によるキャッシュ・フロー	(百万円)		△ 24	△ 3	△ 54	△ 389	△ 827	△ 6
財務活動によるキャッシュ・フロー	(百万円)		△ 112	△ 59	34	157	340	△ 207
現金及び現金同等物の期末残高	(百万円)		307	565	724	558	153	46
従業員数	(名)		79	58	49	35	25	21
(臨時従業員数)	(名)		65	43	29	38	40	38
ROA 総資本当期純利益率	(%)		2.75	6.06	3.50	2.89	17.29	1.31
売上高経常利益率	(%)		3.41	6.56	4.42	4.74	5.60	3.27
売上高当期純利益率	(%)		1.67	4.56	3.31	3.84	31.87	2.52
総資本回転率	(回)		1.65	1.33	1.06	0.75	0.54	0.52
売上高成長率(対基準比率)			100	79	65	59	52	45
経常利益成長率(対基準比率)			100	152	84	81	85	43
総資本成長率(対基準比率)			100	98	101	129	158	143
従業員一人当たり売上高	(千円)		25,711	29,028	30,786	29,718	29,584	28,231
キャッシュ・フロー パターン			4	4	3	3	3	4
SAF2002モデルによる格付け			.			B	A	B

売上高/経常利益/当期純利益

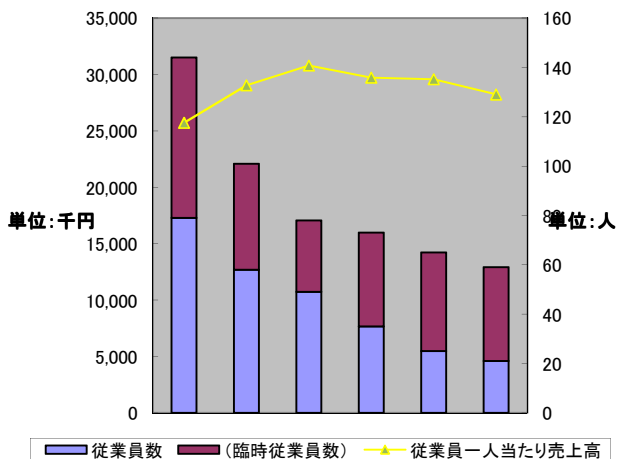


純資産額/総資産額/自己資本比率

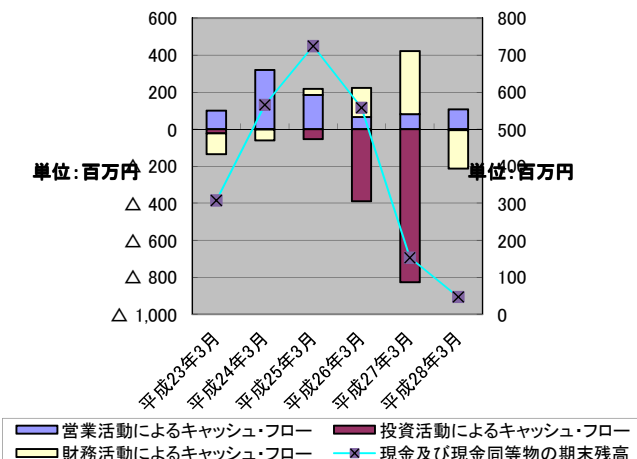


夢みつけ隊株式会社

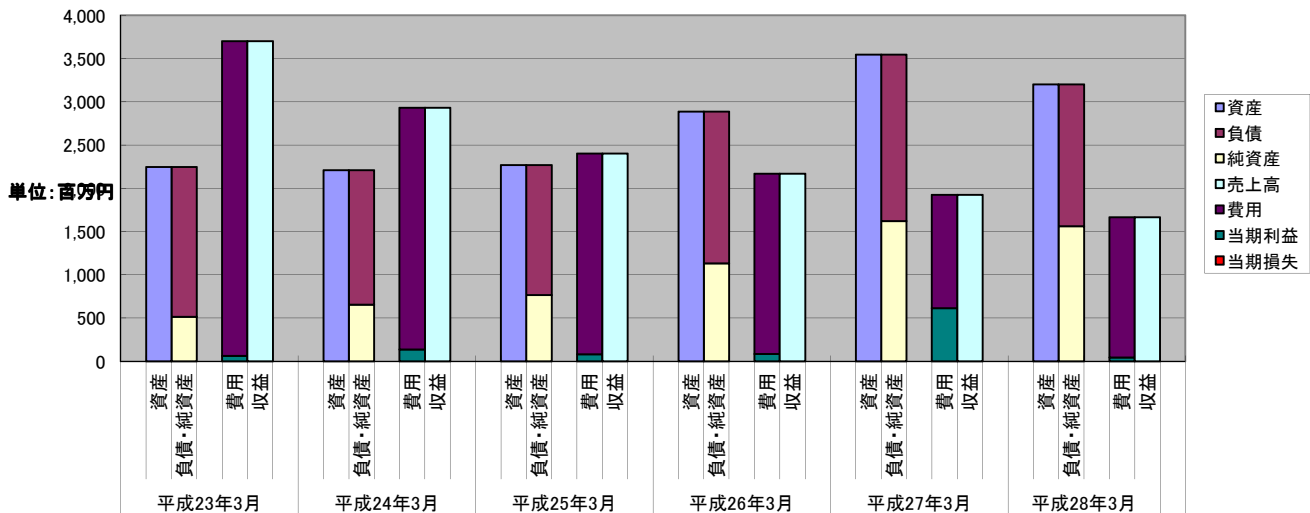
従業員数と一人当たり売上高



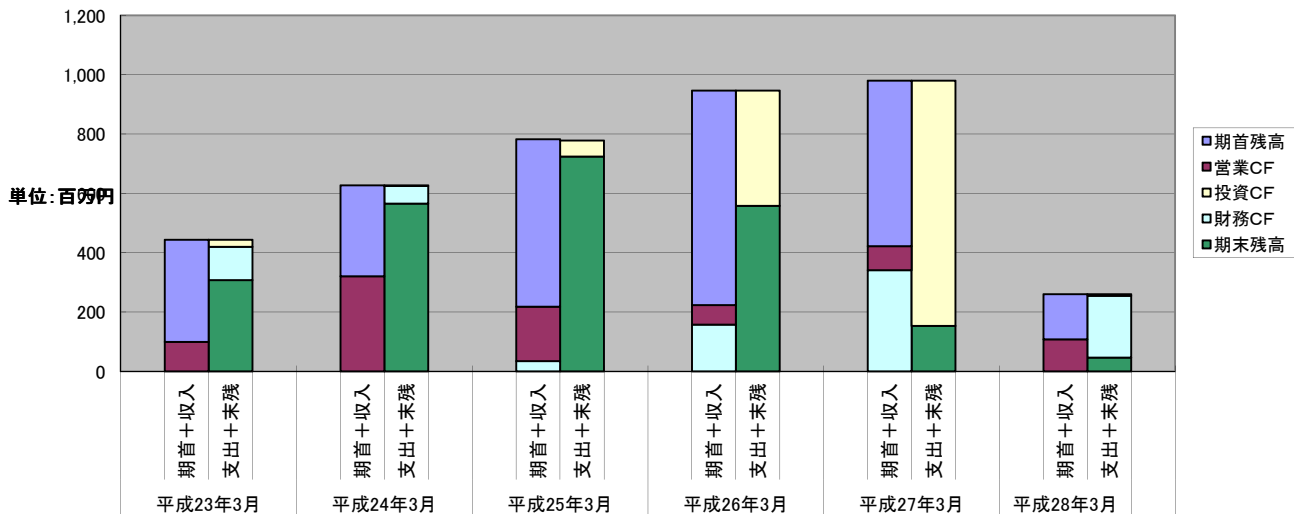
キャッシュ・フロー



資産構造&収益構造



キャッシュ・フロー構造



夢みつけ隊株式会社

比較損益計算書(連結)

単位:百万円

科 目	金 額			金 額			増減額 (C-B)	増減率 (C/B-1)	増減額 (C-A)	増減率 (C/A-1)
	H23/31期	H24/32期	H25/33期	H26/34期(A)	H27/35期(B)	H28/36期(C)				
通販小売事業	3,702	2,769	2,246	2,012	1,801	1,540	▲ 261	▲14.5%	▲ 472	▲23.5%
不動産事業		82	86	102	65	57	▲ 8	▲12.3%	▲ 45	▲44.1%
その他		81	69	55	57	69	12	21.1%	14	25.5%
売上高合計	3,702	2,932	2,401	2,169	1,923	1,666	▲ 257	▲13.4%	▲ 503	▲23.2%
売上原価	1,837	1,424	1,148	1,020	863	741	▲ 122	▲14.1%	▲ 279	▲27.4%
							0		0	
							0		0	
売上原価	1,837	1,424	1,148	1,020	863	741	▲ 122	▲14.1%	▲ 279	▲27.4%
売上総利益	1,865	1,507	1,254	1,149	1,060	924	▲ 136	▲12.8%	▲ 224	▲19.5%
販売促進費	669	470	410	422	436	346	▲ 89	▲20.5%	▲ 76	▲18.0%
従業員給料及び賞与	256	220	194	161	129	128	▲ 1	▲0.4%	▲ 33	▲20.4%
荷造及び発送費	184	154	131	123	140	124	▲ 16	▲11.5%	1	0.8%
減価償却費	19	16	12	9	14	13	▲ 1	▲5.5%	5	51.3%
貸倒引当金繰入額	10	14	3	2	1	2	1	63.4%	0	24.4%
その他	561	407	360	309	252	236	▲ 16	▲6.3%	▲ 73	▲23.6%
販売費及び一般管理費	1,699	1,281	1,110	1,026	972	850	▲ 122	▲12.5%	▲ 176	▲17.1%
営業利益	166	226	144	123	88	74	▲ 14	▲15.9%	▲ 49	▲39.7%
営業外収益										
受取利息	0	0	0	0	1	0	▲ 1	▲95.8%	▲ 0	▲74.7%
受取配当金	0	0	0	0	10	1	▲ 10	▲94.2%	0	68.2%
業務委託手数料	5	4	2	1	2	2	▲ 1	▲25.6%	0	34.4%
受取賃貸料	2	2	1	1	1	-	-	-	-	-
債務勘定整理益	0	-	7	-	-	-	-	-	-	-
持分法による投資利益	-	-	-	-	38	10	▲ 28	▲72.6%	-	-
貯蔵品売却益	1	-	-	-	-	-	-	-	-	-
貸倒引当金戻入益	-	3	-	-	-	-	-	-	-	-
その他	5	3	4	2	5	5	1	14.0%	3	184.2%
営業外収益	15	12	16	10	57	18	▲ 39	▲68.2%	8	83.8%
営業外										
支払利息	53	45	37	30	38	38	0	0.3%	8	26.7%
その他	2	1	5	0	0	0	0	390.9%	▲ 0	▲87.1%
営業外費用	55	46	53	30	38	38	0	0.5%	8	25.1%
経常利益	126	192	106	103	108	54	▲ 53	▲49.4%	▲ 48	▲47.0%
特別利益										
固定資産売却益	0	-	0	0	-	-	-	-	-	-
投資有価証券売却益	-	-	-	-	5	-	-	-	-	-
持分法による投資利益	-	-	-	-	522	-	-	-	-	-
関係会社株式売却益	-	16	-	-	-	-	-	-	-	-
受取保険金	-	-	-	-	2	-	-	-	-	-
特別利益	0	16	1	1	528	-	-	-	-	-
特別損失										
固定資産除却損	23	9	4	3	2	-	-	-	-	-
減損損失	6	115	-	-	-	0	-	-	-	-
投資有価証券評価損	-	0	2	-	0	0	▲ 0	▲85.7%	-	-
固定資産売却損	2	0	-	-	-	-	-	-	-	-
貸倒引当金繰入額	5	-	-	-	-	-	-	-	-	-
関係会社株式売却損	0	0	0	-	-	-	-	-	-	-
その他	20	0	7	3	2	0	▲ 2	▲91.5%	▲ 2	▲94.0%
特別損失	56	124	7	3	2	0	▲ 2	▲91.5%	▲ 2	▲94.0%
税金等調整前当期純利益	70	85	100	102	634	54	▲ 580	▲91.4%	▲ 47	▲46.5%
法人税、住民税及び事業税	9	2	16	13	3	9	6	232.7%	▲ 4	▲27.7%
法人税等調整額 他	-	▲ 50	5	6	19	3	▲ 15	▲82.9%	▲ 2	▲43.2%
法人税等合計	9	▲ 49	21	18	21	12	▲ 9	▲42.3%	▲ 6	▲32.5%
当期純利益	62	134	79	83	613	42	▲ 571	▲93.1%	▲ 41	▲49.6%
少数株主利益又は少数株主損失(△)	4	▲ 2	▲ 7	1	1	-	-	-	-	-
親会社株主に帰属する当期純利益	58	136	87	83	612	42	▲ 570	▲93.1%	▲ 41	▲49.1%

比較包括利益計算書(連結)

当期純利益	62	134	79	83	613	42	▲ 571	▲93.1%	▲ 41	▲49.6%
その他										
その他有価証券評価差額金	▲ 7	7	21	263	▲ 210	▲ 76	134	▲63.8%	▲ 339	▲128.9%
持分法適用会社に対する持分相当額	-	-	-	-	7	▲ 27	▲ 34	▲454.8%	-	-
その他の包括利益合計	▲ 7	7	21	263	▲ 202	▲ 103	100	▲49.3%	▲ 365	▲139.0%
包括利益	55	141	100	346	410	▲ 61	▲ 471	▲114.8%	▲ 407	▲117.5%
(内訳)										
親会社株式に係る包括利益	51	143	107	345	410	▲ 61	▲ 470	▲114.8%	▲ 406	▲117.6%
非支配株主に係る包括利益	4	▲ 2	▲ 7	1	1	-	-	-	-	-

期末従業員数	79	58	49	35	25	21	▲ 4	▲16.0%	▲ 14	▲40.0%
加工高(付加価値額)	422	446	338	285	217	203	▲ 15	▲6.7%	▲ 82	▲28.8%

ここでの加工高＝役員報酬及び給料手当+賞与+賞与引当金繰入額+営業利益 として計算している。

夢みつけ隊株式会社

比較貸借対照表(連結)

単位:百万円

科 目		金 額			金 額			増減額	増減率	増減額	増減率		
		H23/31期	H24/32期	H25/33期	H26/34期(A)	H27/35期(B)	H28/36期(C)	(C-B)	(C/B-1)	(C-A)	(C/A-1)		
資 産	流動資産	現金及び預金	307	565	744	578	173	66	▲106	▲61.5%	▲511	▲88.5%	
		受取手形及び売掛金	352	255	212	191	192	125	▲67	▲35.1%	▲66	▲34.6%	
		商品	175	114	80	64	61	53	▲9	▲14.2%	▲12	▲18.0%	
		販売用不動産	193	180	173	306	306	1,095					
		繰延税金資産	-	45	41	38	20	17	▲3	▲15.6%	▲22	▲56.3%	
		未収入金	25	25	18	0	0	0	0		0		
		その他	116	113	161	43	34	14	▲20	▲58.4%	▲29	▲66.9%	
		貸倒引当金	▲32	▲24	▲18	▲6	▲4	▲3	2	▲38.3%	4	▲58.6%	
		流動資産合計	1,114	1,250	1,396	1,216	781	1,368	586	75.0%	151	12.4%	
の 部	有形固定資産	建物及び構築物	672	673	283	285	348	73	▲275	▲79.1%	▲213	▲74.6%	
		減価償却費累計額	▲128	▲148	▲36	▲49	▲67	▲33	35	▲51.4%	16	▲33.3%	
		建物及び構築物(純額)	545	410	247	237	281	40	▲241	▲85.8%	▲197	▲83.1%	
		車両運搬具	14	-	-	-	-	-	-		-		
		減価償却費累計額	▲13	-	-	-	-	-	-		-		
		車両運搬具(純額)	1	-	-	-	-	-	-		-		
		工具器具及び備品	49	49	48	46	40	43	3	7.4%	▲4	▲8.1%	
		減価償却費累計額	▲34	▲34	▲35	▲34	▲34	▲34	0	1.0%	▲1	2.2%	
		減損損失累計額	▲9	▲9	▲9	▲9	▲4	▲4	0	0.0%	5	▲57.7%	
		工具器具及び備品(純額)	7	-	-	-	-	-	-		-		
		機械装置	246	156	78	28	28	28	0	0.0%	0	0.0%	
		減価償却費累計額	▲171	▲118	▲58	▲12	▲13	▲14	▲1	6.1%	▲2	15.7%	
		減損損失累計額	▲12	▲12	▲12	▲12	▲12	▲12	0	0.0%	0	0.0%	
		機械装置(純額)	-	-	-	-	-	-	-		-		
		土地	245	245	394	395	566	-	-		-		
		その他	11	11	11	13	10	6	▲4	▲43.2%	▲7	▲54.8%	
		減価償却費累計額	▲3	▲5	▲7	▲9	▲5	▲2	3	▲56.5%	7	▲75.5%	
		その他(純額)	8	6	4	4	5	4	▲1	▲29.2%	▲0	▲0.3%	
		有形固定資産合計	867	692	658	645	858	52	▲806	▲93.9%	▲592	▲91.9%	
	無形固定資産	ソフトウェア	9	3	1	0	0	0	▲0	▲67.7%	▲0	▲75.6%	
		その他	11	6	2	2	2	2	0	0	0	0	
		無形固定資産合計	11	6	3	2	2	2	▲0	▲8.2%	▲0	▲17.7%	
		投資その他の資産	投資有価証券	123	130	149	974	348	254	▲95	▲27.2%	▲720	▲74.0%
	関係会社株式		64	32	37	46	1,533	1,506	▲27	▲1.8%	1,460	3163.6%	
	長期貸付金		194	86	3	2	2	1	▲0	▲25.5%	▲1	▲40.7%	
	差入保証金		29	29	42	-	-	-	-		-		
	繰延税金資産		-	6	4	-	-	1	-		-		
	その他		78	54	84	73	44	39	▲5	▲10.5%	▲34	▲46.2%	
	貸倒引当金		▲142	▲16	▲28	▲26	▲24	▲21	2	▲10.2%	5	▲18.5%	
	投資その他の資産合計		253	260	212	1,024	1,904	1,780	▲123	▲6.5%	757	73.9%	
	流動負債		支払手形及び買掛金	271	213	180	148	165	104	▲61	▲36.9%	▲44	▲29.6%
			短期借入金	723	682	578	367	334	361	27	8.1%	▲6	▲1.5%
		コマーシャル・ペーパー	-	-	-	-	-	-	-		-		
1年内返済予定の長期借入金		4	4	35	138	236	201	▲35	▲14.9%	63	45.4%		
未払金		135	110	112	111	64	33	▲30	▲47.7%	▲78	▲69.9%		
返品調整引当金		3	3	3	1	1	0	▲1	▲71.4%	▲1	▲56.5%		
ポイント引当金		17	15	12	11	10	9	▲1	▲9.5%	▲2	▲21.0%		
その他		85	62	39	48	33	70	37	112.3%	22	45.6%		
流動負債合計		1,265	1,112	967	831	843	778	▲64	▲7.6%	▲53	▲6.3%		
固定負債	長期借入金	440	417	517	768	1,043	842	▲201	▲19.3%	74	9.7%		
	繰延税金負債	-	-	-	137	18	-	-		-			
	その他	28	26	20	21	22	22	0	0.7%	1	6.6%		
	固定負債合計	468	443	537	925	1,083	864	▲218	▲20.2%	▲61	▲6.6%		
負債合計		1,733	1,554	1,504	1,756	1,925	1,642	▲283	▲14.7%	▲114	▲6.5%		
純資産の部	株主資本	534	534	534	534	534	534	0	0.0%	0	0.0%		
	資本剰余金	527	527	315	267	267	267	0	0.0%	0	0.0%		
	利益剰余金	▲301	▲164	112	195	886	928	42	4.7%	733	376.1%		
	自己株式	▲221	▲221	▲187	▲118	▲118	▲118	0	0.0%	0	0.0%		
	株主資本合計	540	676	775	878	1,569	1,611	42	2.7%	733	83.5%		
	その他有価証券評価差額金	▲41	▲34	▲14	249	45	▲42	▲87	▲194.4%	▲291	▲116.9%		
	退職給付に係る調整累計額	-	-	-	-	2	▲14	▲16	▲785.1%	-	-		
	その他の包括利益累計額	▲41	▲34	▲14	249	47	▲56	▲103	▲219.7%	▲305	▲122.4%		
	新株予約権	-	-	-	-	-	-	0		0			
	非支配株主持分(少数株主持分)	13	11	3	3	4	3	▲1	▲25.0%	▲0	▲4.8%		
純資産合計		512	653	764	1,131	1,620	1,559	▲61	▲3.7%	429	37.9%		
負債・純資産合計		2,245	2,207	2,268	2,887	3,545	3,202	▲343	▲9.7%	315	10.9%		

受取手形割引高							0		0		
借入金		1,163	1,099	1,095	1,135	1,377	1,203	▲174	▲12.6%	69	6.1%
有利子負債		1,167	1,101	1,096	1,135	1,380	1,205	▲175	▲12.7%	71	6.2%

借入金:長短借入金+社債

有利子負債:借入金+リース債務

夢みつけ隊株式会社

比較キャッシュ・フロー計算書(連結)

単位:百万円

区分	金 額			金 額		
	H23/31期	H24/32期	H25/33期	H26/34期(A)	H27/35期(B)	H28/36期(C)
営業活動によるキャッシュ・フロー						
税金等調整前当期純利益	70	85	100	102	634	54
減価償却費	71	59	37	19	24	23
減損損失	6	115	-	-	-	0
のれん償却額	3	-	-	-	-	-
負ののれん発生益	-	-	▲ 1	▲ 1	-	-
貸倒引当金の増減額(△は減少)	6	7	9	▲ 14	▲ 4	▲ 4
返品調整引当金の増減額(△は減少)	▲ 3	▲ 0	▲ 1	▲ 2	0	▲ 1
ポイント引当金の増減額(△は減少)	▲ 1	▲ 2	▲ 2	▲ 1	▲ 1	▲ 1
受取利息及び受取配当金	▲ 1	▲ 0	▲ 0	▲ 0	▲ 11	▲ 1
支払利息	53	45	37	30	38	38
為替差損益	-	-	-	-	0	0
持分による投資利益(△は益)	-	-	-	-	▲ 560	▲ 10
関係会社株式売却損益(△は益)	-	▲ 16	0	-	-	-
有形固定資産除却損	23	9	4	3	2	-
投資有価証券売却損益(△は益)	-	-	-	-	▲ 5	-
有価証券及び投資有価証券評価損益(△は益)	1	0	2	▲ 1	0	0
受取保険金	-	-	-	-	▲ 2	-
訴訟和解金	-	-	-	-	-	-
関係会社株式売却損益(△は益)	-	▲ 16	0	-	-	-
金利スワップ評価損益(△は益)	-	-	-	-	-	-
減損損失	6	115	-	-	-	0
売上債権の増減額(△は増加)	51	96	31	21	▲ 1	67
たな卸資産の増減額(△は増加)	30	75	39	▲ 45	6	7
仕入債務の増減額(△は減少)	▲ 137	▲ 53	▲ 42	▲ 33	11	▲ 61
未払費用の増減額(△は減少)	-	-	-	-	-	-
未払金の増減額(△は増加)	▲ 2	▲ 18	▲ 3	▲ 20	▲ 16	▲ 30
その他の資産の増加額(△は増加)	▲ 28	▲ 18	33	39	8	20
その他の負債の増加額(△は減少)	▲ 21	▲ 26	▲ 8	7	▲ 8	30
その他	21	4	2	7	3	5
小計	156	358	234	114	117	136
利息及び配当金の受取額	1	0	0	0	11	11
利息の支払額	▲ 47	▲ 37	▲ 51	▲ 31	▲ 37	▲ 38
法人税等の支払額	▲ 8	▲ 4	▲ 1	▲ 18	▲ 12	▲ 2
法人税等の還付額	-	2	1	-	-	-
営業活動によるキャッシュ・フロー	99	320	184	66	81	107
投資活動によるキャッシュ・フロー						
定期預金の預入による支出	-	-	▲ 20	-	-	-
有形固定資産の取得による支出	▲ 25	▲ 7	▲ 13	▲ 11	▲ 243	▲ 5
無形固定資産の取得による支出	▲ 1	-	-	-	▲ 0	-
投資有価証券の取得による支出	-	-	-	▲ 398	▲ 193	-
投資有価証券の売却による収入	-	-	-	-	63	-
貸付金の回収による収入	2	2	1	10	0	0
差入保証金の純増減額(△は増加)	905	25	20	▲ 17	▲ 109	▲ 117
有形固定資産の売却による収入	4	0	0	0	-	-
無形固定資産の売却による収入	-	-	-	-	-	-
資産除去債務の履行による支出	-	-	-	-	-	-
有価証券及び投資有価証券の取得による支出	-	-	-	-	-	-
有価証券及び投資有価証券の取得による支出売却および償還収入	-	-	-	-	-	-
短期貸付金の回収による収入	-	-	-	-	-	-
長期貸付けによる支出	-	-	-	-	-	-
預り保証金の返還による収入	▲ 8	▲ 1	▲ 4	▲ 0	▲ 0	▲ 2
預り保証金の受入による収入	4	2	3	1	0	1
差入保証金の差入による支出	▲ 0	-	▲ 23	▲ 10	-	-
差入保証金の回収による収入	1	-	10	16	25	-
関係会社株式の取得による支出	-	-	-	-	▲ 489	-
その他	▲ 0	2	2	2	▲ 0	▲ 0
投資活動によるキャッシュ・フロー	▲ 24	▲ 3	▲ 54	▲ 389	▲ 827	▲ 6
財務活動によるキャッシュ・フロー						
短期借入金の純増減額(△は減少)	▲ 156	▲ 37	▲ 94	▲ 211	▲ 33	27
長期借入れによる収入	14	-	536	429	555	-
長期借入金の返済による支出	▲ 15	▲ 22	▲ 415	▲ 75	▲ 182	▲ 236
配当金の支払額	▲ 0	▲ 0	-	-	-	-
その他	-	-	-	-	-	2
財務活動によるキャッシュ・フロー	▲ 112	▲ 59	34	157	340	▲ 207
現金及び現金同等物に係る換算差額	▲ 0	▲ 0	▲ 0	0	0	0
現金及び現金同等物の増加額(減少額△)	▲ 37	258	163	▲ 167	▲ 405	▲ 106
現金及び現金同等物の期首残高	344	307	561	724	558	153
連結の範囲の変更に伴う現金及び現金同等物の増減額(△は増加)	-	-	-	-	-	-
現金及び現金同等物の期末残高	307	565	724	558	153	46

夢みつけ隊株式会社

経営指標比較表

金額単位:百万円

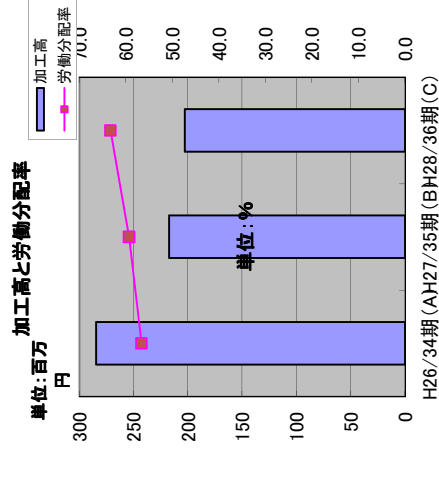
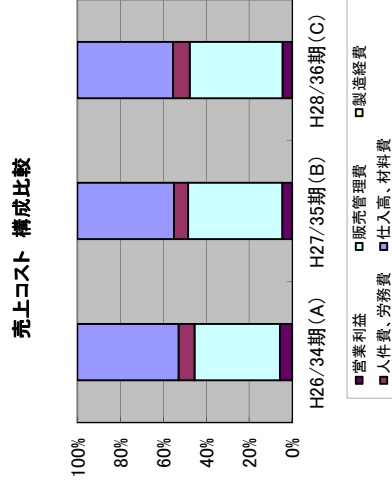
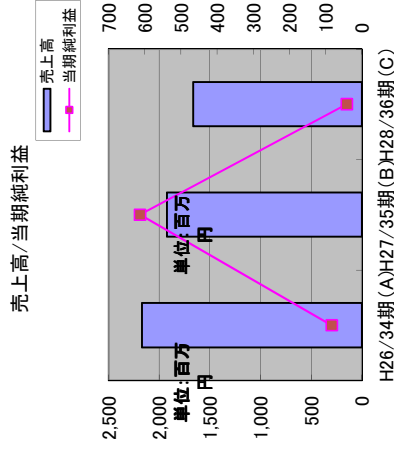
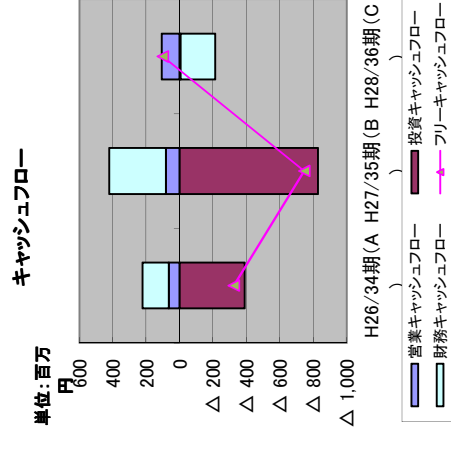
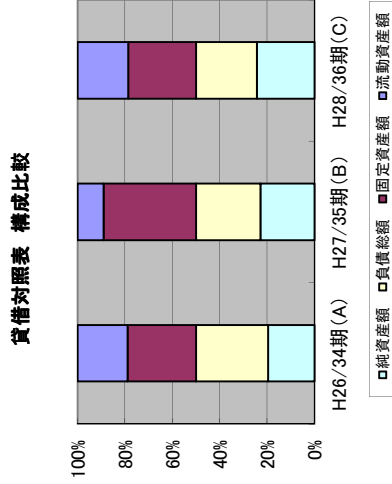
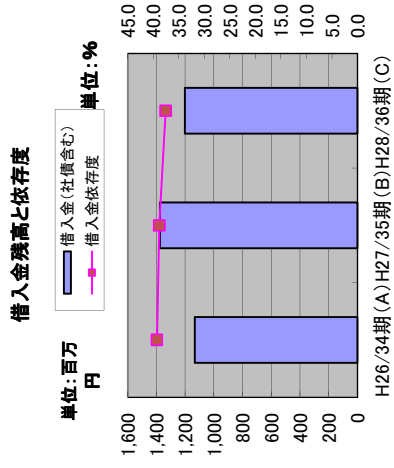
経営指標	(単位)	経営指標の推移								評価	
		H26/34期(A)		H27/35期(B)		H28/36期(C)		傾向	判定		
(1) 総合収益性分析											
A. 総資本当期純利益率(ROA)	(%)	$\frac{83}{2,887} \times 100$	2.89	$\frac{613}{3,545} \times 100$	17.29	$\frac{42}{3,202} \times 100$	1.31				
B. 自己資本当期純利益率(ROE)	(%)	$\frac{83}{1,131} \times 100$	7.37	$\frac{613}{1,620} \times 100$	37.83	$\frac{42}{1,559} \times 100$	2.69				
(2) 売上高利益率分析											
A. 売上高対総利益率(粗利益率)	(%)	$\frac{1,149}{2,169} \times 100$	52.97	$\frac{1,060}{1,923} \times 100$	55.13	$\frac{924}{1,666} \times 100$	55.50				
B. 売上高対営業利益率	(%)	$\frac{123}{2,169} \times 100$	5.69	$\frac{88}{1,923} \times 100$	4.60	$\frac{74}{1,666} \times 100$	4.47				
C. 売上高対経常利益率	(%)	$\frac{103}{2,169} \times 100$	4.74	$\frac{108}{1,923} \times 100$	5.60	$\frac{54}{1,666} \times 100$	3.27				
D. 売上高対当期純利益率	(%)	$\frac{83}{2,169} \times 100$	3.84	$\frac{613}{1,923} \times 100$	31.87	$\frac{42}{1,666} \times 100$	2.52				
E. 売上高対販売管理費比率	(%)	$\frac{1,026}{2,169} \times 100$	47.28	$\frac{972}{1,923} \times 100$	50.53	$\frac{850}{1,666} \times 100$	51.04				
(3) 損益分岐点分析						I					
A. 損益分岐点売上高(採算点)	(百万円)	$\frac{325}{20.6\%}$	1,573	$\frac{269}{18.6\%}$	1,447	$\frac{260}{20.1\%}$	1,295				
B. 損益分岐点比率(余裕度)	(%)	$\frac{1,573}{2,169} \times 100$	27.47	$\frac{1,447}{1,923} \times 100$	24.76	$\frac{1,295}{1,666} \times 100$	22.25				
(4) 回転率・回転期間分析											
A. 総資本回転率	(回)	$\frac{2,169}{2,887}$	0.75	$\frac{1,923}{3,545}$	0.54	$\frac{1,666}{3,202}$	0.52				
B. 固定資産回転率	(回)	$\frac{2,169}{1,670}$	1.30	$\frac{1,923}{2,764}$	0.70	$\frac{1,666}{1,834}$	0.91				
C. 売上債権回転期間	(日)	$\frac{191}{2,169} \times 365$	32.08	$\frac{192}{1,923} \times 365$	36.45	$\frac{125}{1,666} \times 365$	27.33				
D. 棚卸資産回転期間	(日)	$\frac{370}{2,169} \times 365$	62.32	$\frac{367}{1,923} \times 365$	69.64	$\frac{1,148}{1,666} \times 365$	251.55				
E. 買入債務回転期間	(日)	$\frac{148}{2,169} \times 365$	24.84	$\frac{165}{1,923} \times 365$	31.28	$\frac{104}{1,666} \times 365$	22.79				
(5) 生産性分析											
A. 従業員一人当たり年間売上高	(千円)	$\frac{2,169}{35}$	61,971	$\frac{1,923}{25}$	76,920	$\frac{1,666}{21}$	79,315				
B. 従業員一人当たり年間当期純利益	(千円)	$\frac{83}{35}$	2,380	$\frac{613}{25}$	24,515	$\frac{42}{21}$	2,000				
(6) 短期支払能力分析											
A. 流動比率	(%)	$\frac{1,216}{831} \times 100$	146.37	$\frac{781}{843} \times 100$	92.73	$\frac{1,368}{778} \times 100$	175.70				
B. 当座比率	(%)	$\frac{762}{831} \times 100$	91.70	$\frac{360}{843} \times 100$	42.78	$\frac{189}{778} \times 100$	24.24				
(7) 資本の安定性分析											
A. 自己資本比率	(%)	$\frac{1,127}{2,887} \times 100$	39.05	$\frac{1,616}{3,545} \times 100$	45.58	$\frac{1,556}{3,202} \times 100$	48.61				
B. 負債比率	(%)	$\frac{1,756}{1,131} \times 100$	155.35	$\frac{1,925}{1,620} \times 100$	118.83	$\frac{1,642}{1,559} \times 100$	105.32				
(8) 調達と運用の適合性分析											
A. 固定長期適合率	(%)	$\frac{1,670}{2,056} \times 100$	81.25	$\frac{2,764}{2,703} \times 100$	102.27	$\frac{1,834}{2,424} \times 100$	75.69				
B. 固定比率	(%)	$\frac{1,670}{1,131} \times 100$	147.75	$\frac{2,764}{1,620} \times 100$	170.60	$\frac{1,834}{1,559} \times 100$	117.63				
(9) 成長性分析											
A. 売上高成長率	(%)			$\frac{246}{2,169} \times 100$	▲ 11.34	$\frac{257}{1,923} \times 100$	▲ 13.38				
B. 経常利益成長率	(%)			$\frac{5}{103} \times 100$	4.71	$\frac{53}{108} \times 100$	▲ 49.39				
C. 販売管理費増減率	(%)			$\frac{54}{1,026} \times 100$	▲ 5.26	$\frac{122}{972} \times 100$	▲ 12.51				
D. 従業員数増減率	(%)			$\frac{10}{35} \times 100$	▲ 28.57	$\frac{4}{25} \times 100$	▲ 16.00				
E. 資産増加率	(%)			$\frac{658}{2,887} \times 100$	22.81	$\frac{343}{3,202} \times 100$	▲ 10.73				
(10) 付加価値分析											
A. 加工高比率	(%)	$\frac{285}{2,169} \times 100$	13.12	$\frac{217}{1,923} \times 100$	11.30	$\frac{203}{1,666} \times 100$	12.17				
B. 労働分配率	(%)	$\frac{161}{285} \times 100$	56.65	$\frac{129}{217} \times 100$	59.30	$\frac{128}{203} \times 100$	63.31				
C. 資本生産性	(%)	$\frac{285}{2,887} \times 100$	9.86	$\frac{217}{3,545} \times 100$	6.13	$\frac{203}{3,202} \times 100$	6.33				
D. 付加価値生産性	(千円)	$\frac{285}{35}$	8,131	$\frac{217}{25}$	8,695	$\frac{203}{21}$	9,654				
(11) その他											
A. 借入金依存度	(%)	$\frac{1,135}{2,887} \times 100$	39.30	$\frac{1,377}{3,545} \times 100$	38.84	$\frac{1,203}{3,202} \times 100$	37.58				

總合評價

	H26/34期(A)	H27/35期(B)	H28/36期(C)
<損益計算書>			
売上高	(百万円)	2,169	1,666
仕入高、材料費	(百万円)	1,020	863
人件費、労務費	(百万円)	161	129
製造経費	(百万円)		
販売管理費	(百万円)	864	843
営業利益	(百万円)	103	88
経営利益	(百万円)	103	108
当期純利益	(百万円)	83	613
期末従業員数		35	25
<貸借対照表>	(人)		21
流動資産額	(百万円)	1,216	781
固定資産額	(百万円)	1,670	2,764
負債総額	(百万円)	1,756	1,925
借入金(社債含む)	(百万円)	1,135	1,377
純資産額	(百万円)	1,131	1,620
総資産額	(百万円)	2,887	3,545

営業キャッシュフロー	(百万円)	66	81	107
投資キャッシュフロー	(百万円)	△ 389	△ 827	△ 6
フリーキャッシュフロー	(百万円)	△ 324	△ 746	101
財務キャッシュフロー	(百万円)	157	340	△ 207
キャッシュ期首残高	(百万円)	724	558	153
キャッシュ期末残高	(百万円)	558	153	46
キャッシュ増減額	(百万円)	△ 167	△ 405	△ 106

ROA(総資産利益率)	(%)	2.9	17.3	1.3
経常利益率	(%)	4.7	5.6	3.3
総資本回転率	(回)	0.8	0.5	0.5
借入金依存度	(%)	39.3	38.8	37.6
従業員一人当たり売上高	(千円)	61,971	76,920	79,315
加工高	(百万円)	285	203	203
労働分配率	(%)	56.7	59.3	63.3

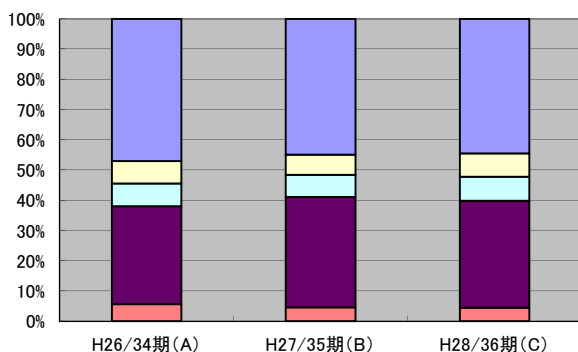
[illegible]

総合評価_2
夢みつけ隊株式会社

		H26/34期(A)	H27/35期(B)	H28/36期(C)	H26/34期(A)	H27/35期(B)	H28/36期(C)
<損益計算書>					(百分比)		
売上高	(百万円)	2,169	1,923	1,666	100.0%	100.0%	100.0%
商品仕入、材料費	(百万円)	1,020	863	741	47.0%	44.9%	44.5%
外注費	(百万円)	0	0	0	0.0%	0.0%	0.0%
人件費、労務費	(百万円)	161	129	128	7.4%	6.7%	7.7%
固定経費(設備関連)	(百万円)	163	140	131	7.5%	7.3%	7.9%
調整可能経費(業務活動)	(百万円)	701	703	590	32.3%	36.5%	35.4%
営業利益	(百万円)	123	88	74	5.7%	4.6%	4.5%
経常利益	(百万円)	103	108	54	4.7%	5.6%	3.3%
当期純利益	(百万円)	83	613	42	3.8%	31.9%	2.5%
期末従業員数	(人)	35	25	21			
<貸借対照表>					(百分比)		
現預金	(百万円)	578	173	66	20.0%	4.9%	2.1%
資産運用(債権等)	(百万円)	227	222	136	7.9%	6.3%	4.3%
資産運用(在庫等)	(百万円)	370	367	1,148	12.8%	10.3%	35.9%
資産運用(設備等)	(百万円)	647	860	54	22.4%	24.3%	1.7%
資産運用(投資等)	(百万円)	1,024	1,904	1,780	35.5%	53.7%	55.6%
他人資本(債務/引当)	(百万円)	622	548	439	21.5%	15.5%	13.7%
他人資本(借入金)	(百万円)	1,135	1,377	1,203	39.3%	38.8%	37.6%
自己資本(資本金)	(百万円)	534	534	534	18.5%	15.1%	16.7%
自己資本(剰余金他)	(百万円)	596	1,086	1,025	20.7%	30.6%	32.0%
うち利益剰余金	(百万円)	195	886	928	6.8%	25.0%	29.0%
うち評価換算差額	(百万円)	249	47	△ 56	8.6%	1.3%	-1.7%
うち新株予約権&少数株主利益	(百万円)	3	4	3	0.1%	0.1%	0.1%
総資産額	(百万円)	2,887	3,545	3,202	100.0%	100.0%	100.0%
<主な経営指標>							
ROA(総資産利益率)	(%)	2.9	17.3	1.3			
自己資本比率	(%)	39.1	45.6	48.6			
自己資本利益率	(%)	7.4	37.9	2.7			
借入金依存度	(%)	39.3	38.8	37.6			
従業員一人当たり売上高	(千円)	61,971	76,920	79,315			
加工高	(百万円)	285	217	203			
売上高対加工高比率	(%)	13.1	11.3	12.2			
労働分配率	(%)	56.7	59.3	63.3			
付加価値生産性	(千円)	8,131	8,695	9,654			

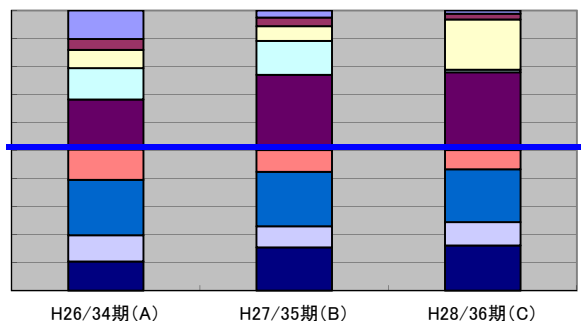
収益(コスト)構造

■営業利益 ■調整可能経費(業務活動) □固定経費(設備関連)
□人件費、労務費 ■外注費 □商品仕入、材料費



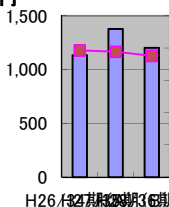
資産構造

■自己資本(剰余金他) □自己資本(資本金) ■他人資本(借入金)
■他人資本(債務/引当) ■資産運用(投資等) □資産運用(設備等)
□資産運用(在庫等) ■資産運用(債権等) □現預金



借入金残高と借入金依存度

単位: 百万円

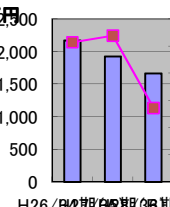


単位: %

— 他人資本(借入金)
— 借入金依存度

売上高と経常利益

単位: 百万円

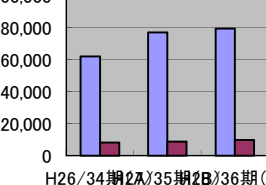


単位: 百万円

— 売上高
— 経常利益

従業員一人当たり売上高と付加価値生産性

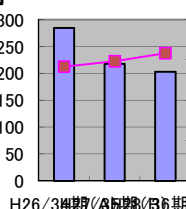
単位: 千円



■従業員一人当たり売上高
■付加価値生産性

加工高と労働分配率

単位: 百万円



単位: %

— 加工高
— 労働分配率