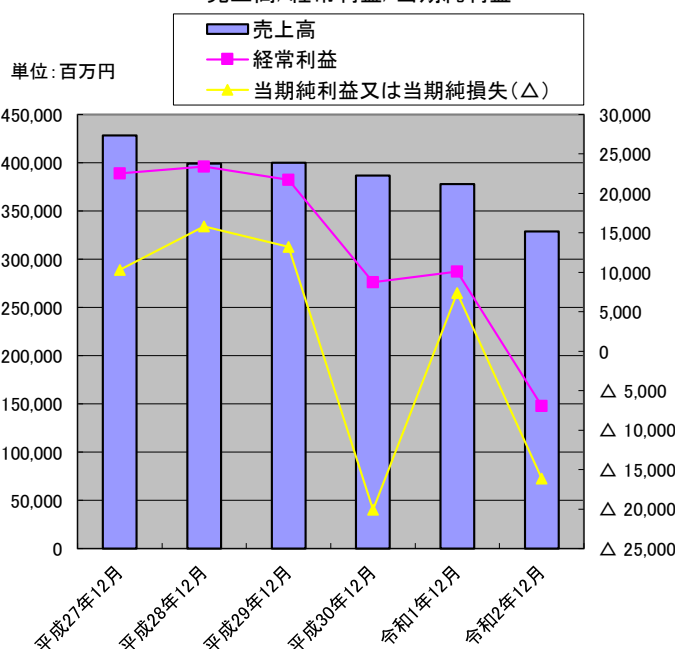


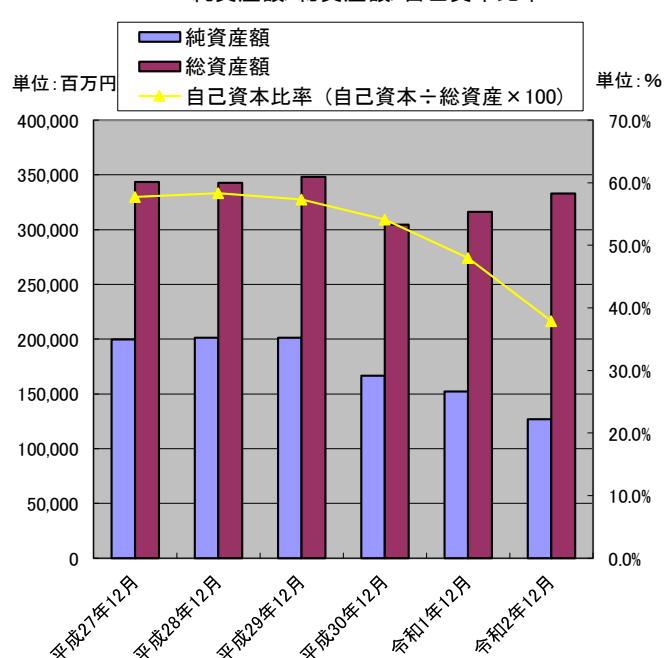
# アシックス株式会社

主要な経営指標等の推移(連結)		決算年月	2015年12月	2016年12月	2017年12月	2018年12月	2019年12月	2020年12月
回次		第62期	第63期	第64期	第65期	第66期	第67期	
決算年月		平成27年12月	平成28年12月	平成29年12月	平成30年12月	令和1年12月	令和2年12月	
売上高	(百万円)	428,496	399,107	400,157	386,662	378,050	328,784	
営業利益	(百万円)	27,450	25,473	19,572	10,516	10,634	△ 3,952	
売上高営業利益率	(%)	6.41%	6.38%	4.89%	2.72%	2.81%	-1.20%	
経常利益	(百万円)	22,534	23,409	21,739	8,763	10,100	△ 6,923	
売上高経常利益率	(%)	5.26%	5.87%	5.43%	2.27%	2.67%	-2.11%	
当期純利益又は当期純損失(△)	(百万円)	10,328	15,821	13,239	△ 20,076	7,374	△ 16,121	
売上高当期純利益率	(%)	2.41%	3.96%	3.31%	-5.19%	1.95%	-4.90%	
親会社株主に帰属する当期純利益	(百万円)	10,239	15,567	12,974	△ 20,327	7,098	△ 16,121	
包括利益	(百万円)	1,826	6,259	4,404	△ 25,918	3,656	△ 22,643	
資本金 *	(百万円)	23,972	23,972	23,972	23,972	23,972	23,972	
発行済株式総数 *	(千株)	199,962	199,962	199,962	199,870	189,870	189,870	
純資産額	(百万円)	199,879	201,205	201,300	166,829	152,322	126,762	
総資産額	(百万円)	343,456	342,801	348,222	304,451	316,108	333,171	
1株当たり純資産額	(円)	999.58	1,006.22	1,006.69	834.69	802.24	667.63	
1株当たり当期純利益	(円)	51.65	79.12	66.21	△ 100.45	38.84	△ 84.91	
潜在株式調整後1株当たり当期純利益	(円)	-	-	-	-	-	-	
自己資本比率(自己資本÷総資産×100)	(%)	57.8%	58.3%	57.3%	54.1%	48.0%	37.9%	
自己資本利益率(当期純利益÷自己資本×100)	(%)	5.2%	7.9%	6.6%	-12.2%	4.9%	-12.8%	
株価収益率(PER)	(倍)	20.9	27.1	54.1	27.3	19.2	37.1	
配当性向 *	(%)	46.5	45.8	38.0	26.8	28.3	35.3	
営業活動によるキャッシュ・フロー	(百万円)	18,302	37,965	37,136	11,048	14,790	19,326	
投資活動によるキャッシュ・フロー	(百万円)	△ 8,705	△ 14,048	△ 13,788	△ 5,466	△ 12,185	△ 9,634	
財務活動によるキャッシュ・フロー	(百万円)	△ 12,762	△ 5,022	△ 11,547	△ 13,751	△ 29,471	31,339	
現金及び現金同等物の期末残高	(百万円)	46,015	63,638	78,102	65,877	37,985	80,474	
従業員数	(名)	7,263	7,864	8,586	8,823	9,039	8,904	
(臨時従業員数)外	(名)	1,848	2,012	2,114	1,904	1,814	1,779	
ROA 総資本当期純利益率	(%)	3.01	4.62	3.80	△ 6.59	2.33	△ 4.84	
売上高経常利益率	(%)	5.26	5.87	5.43	2.27	2.67	△ 2.11	
売上高当期純利益率	(%)	2.41	3.96	3.31	△ 5.19	1.95	△ 4.90	
総資本回転率	(回)	1.25	1.16	1.15	1.27	1.20	0.99	
売上高成長率(対基準比率)		100	93	93	90	88	77	
経常利益成長率(対基準比率)		100	104	96	39	45	△ 31	
総資本成長率(対基準比率)		100	100	101	89	92	97	
従業員一人当たり売上高	(千円)	47,031	40,412	37,398	36,046	34,834	30,776	
キャッシュ・フロー パターン		4	3	4	4	3	4	
SAF2002モデルによる格付け					BB	BB	B	

売上高/経常利益/当期純利益



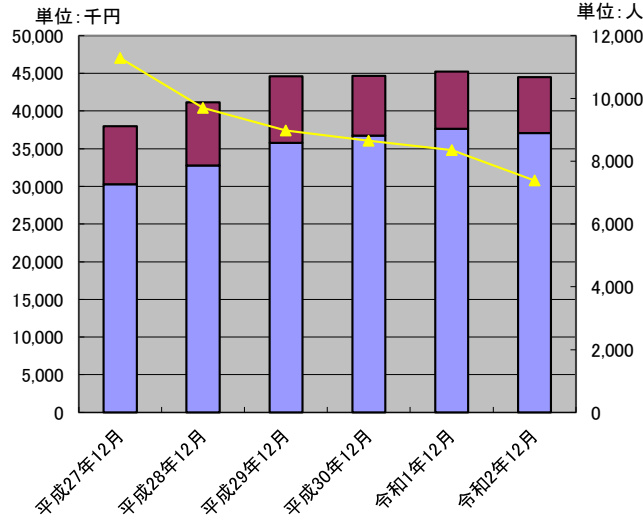
純資産額/総資産額/自己資本比率



# アシックス株式会社

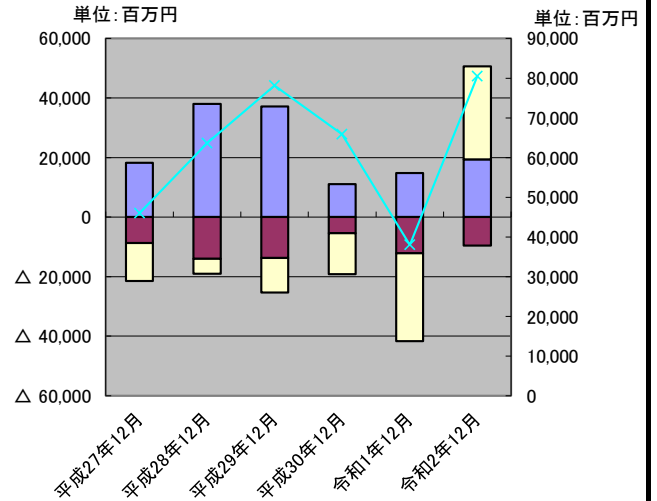
従業員数と一人当たり売上高

■従業員数 ■(臨時従業員数)外 ▲従業員一人当たり売上高

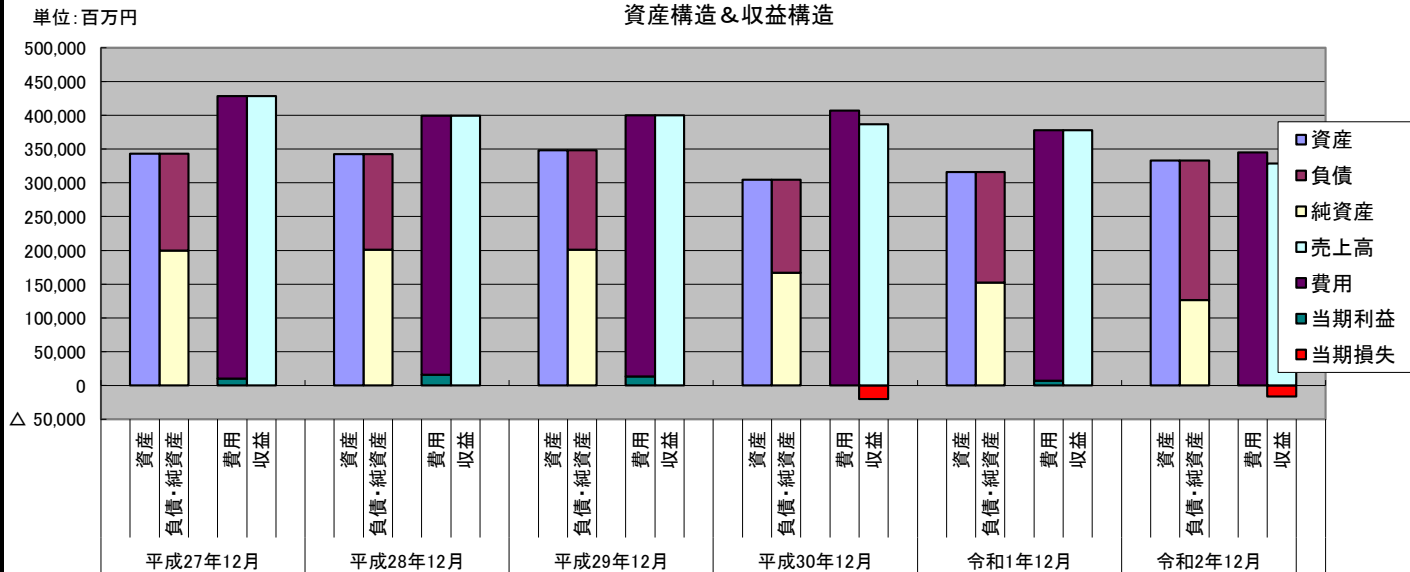


キャッシュ・フロー

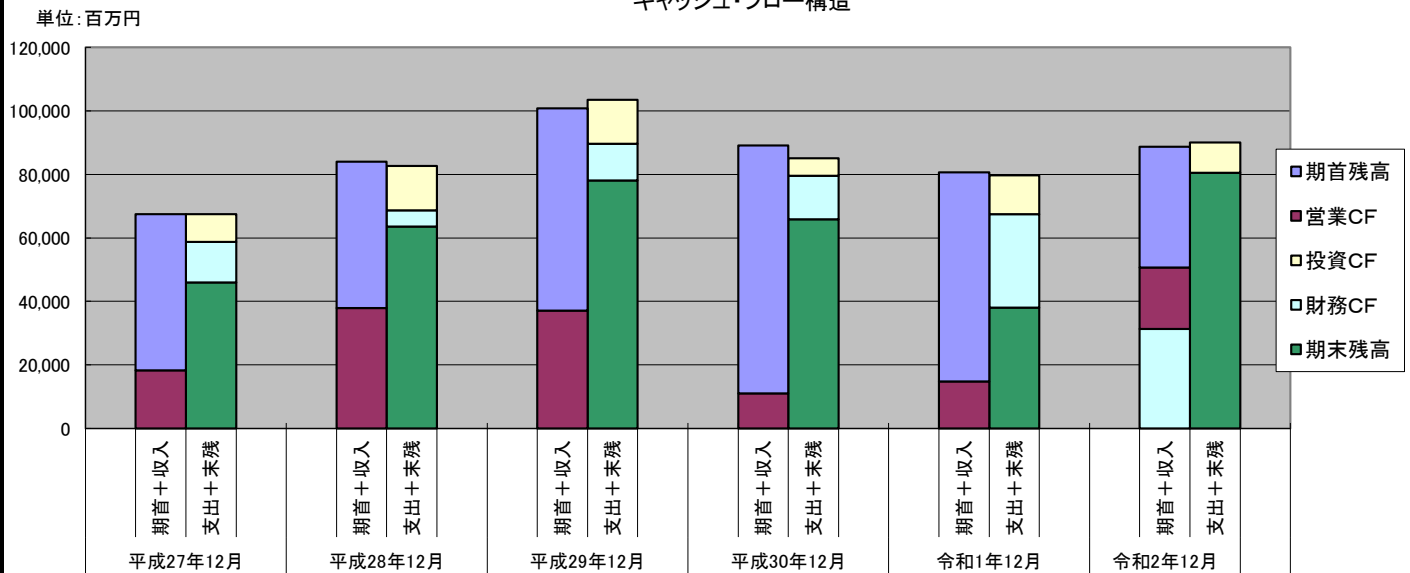
■財務活動によるキャッシュ・フロー ■投資活動によるキャッシュ・フロー ■営業活動によるキャッシュ・フロー ▲現金及び現金同等物の期末残高



資産構造&収益構造



キャッシュ・フロー構造



# アシックス株式会社

## 比較損益計算書(連結)

単位:百万円

科 目	金 額			金 額			増減額	増減率	増減額	増減率
	H27/62期	H28/63期	H29/64期	H30/65期	R1/66期(B)	R2/67期(C)	(C-B)	(C/B-1)	(C-A)	(C/A-1)
売上高	428,496	399,107	400,157	386,662	378,050	328,784	▲ 49,266	▲13.0%	▲ 57,878	▲15.0%
							0		0	
売上高合計	428,496	399,107	400,157	386,662	378,050	328,784	▲ 49,266	▲13.0%	▲ 57,878	▲15.0%
売上原価	246,370	222,598	216,790	206,048	198,337	176,037	▲ 22,300	▲11.2%	▲ 30,011	▲14.6%
返品調整引当金戻入額	327	297	267	269	215	243	28	13.0%	▲ 26	▲9.7%
返品調整引当金繰入額	298	263	374	217	247	131	▲ 116	▲47.0%	▲ 86	▲39.6%
売上原価	246,341	222,564	216,897	205,996	198,369	175,925	▲ 22,444	▲11.3%	▲ 30,071	▲14.6%
売上総利益	182,155	176,543	183,260	180,666	179,681	152,859	▲ 26,822	▲14.9%	▲ 27,807	▲15.4%
販売費及び一般管理費	35,752	31,909	35,033	33,056	35,844	29,194	▲ 6,650	▲18.6%	▲ 3,862	▲11.7%
支払手数料	18,838	16,539	17,191	20,187	19,927	21,273	1,346	6.8%	1,086	5.4%
従業員賃金給料	35,498	35,396	39,650	39,842	39,849	36,551	▲ 3,298	▲8.3%	▲ 3,291	▲8.3%
賞与							0		0	
賞与引当金繰入額	328	608	305	446	513	661	148	28.8%	215	48.2%
減価償却費				9,589	12,582	12,568	▲ 14	▲0.1%	2,979	31.1%
賃借料			15,413	18,545	12,981	10,822	▲ 2,159	▲16.6%	▲ 7,723	▲41.6%
研究開発費	3,194	3,676	4,430	4,501	4,529	4,641	112	2.5%	140	3.1%
退職給付費用	1,051	917	963	1,047	1,014	1,042	28	2.8%	▲ 5	▲0.5%
貸倒引当金繰入額	1,926	2,395	▲ 104	587	130	915	785	603.8%	328	55.9%
その他	58,118	59,630	50,807	42,350	41,678	39,144	▲ 2,534	▲6.1%	▲ 3,206	▲7.6%
販売費及び一般管理費	154,705	151,070	163,688	170,150	169,047	156,811	▲ 12,236	▲7.2%	▲ 13,339	▲7.8%
営業利益	27,450	25,473	19,572	10,516	10,634	▲ 3,952	▲ 14,586	▲137.2%	▲ 14,468	▲137.6%
営業外収益										
受取利息及び配当金										
受取利息	518	402	517	778	694	373	▲ 321	▲46.3%	▲ 405	▲52.1%
受取配当金	227	234	315	363	338	223	▲ 115	▲34.0%	▲ 140	▲38.6%
為替差益			1,246				0		0	
補助金収入	2	228	283	470	843	318	▲ 525	▲62.3%	▲ 152	▲32.3%
その他	486	475	865	953	936	696	▲ 240	▲25.6%	▲ 257	▲27.0%
営業外収益	1,233	1,339	3,226	2,564	2,811	1,610	▲ 1,201	▲42.7%	▲ 954	▲37.2%
営業外費用										
支払利息	970	750	576	749	1,839	1,700	▲ 139	▲7.6%	951	127.0%
為替差損	4,112	1,753		2,457	583	1,626	1,043	178.9%	▲ 831	▲33.8%
雑損失							0		0	
その他	1,067	900	483	1,111	923	1,255	332	36.0%	144	13.0%
営業外費用	6,149	3,403	1,059	4,317	3,345	4,581	1,236	37.0%	264	6.1%
経常利益	22,534	23,409	21,739	8,763	10,100	▲ 6,923	▲ 17,023	▲168.5%	▲ 15,686	▲179.0%
特別利益										
固定資産売却益	49	7	43	17	102	10	▲ 92	▲90.2%	▲ 7	▲41.2%
投資有価証券売却益	23	9	65	1,306	1,465	74	▲ 1,391	▲94.9%	▲ 1,232	▲94.3%
投資有価証券償還益			93	12			0		▲ 12	▲100.0%
設備補助金収入			933				0		0	
							0		0	
特別利益	72	16	1,134	1,335	1,567	84	▲ 1,483	▲94.6%	▲ 1,251	▲93.7%
特別損失										
固定資産売却損	84	33	10	20	123	83	▲ 40	▲32.5%	63	315.0%
固定資産除却損	100	139	141	275	100	289	189	189.0%	14	5.1%
投資有価証券売却損				39	3	1	▲ 2	▲66.7%	▲ 38	▲97.4%
投資有価証券評価損			18	17	8	244	236	2950.0%	227	1335.3%
減損損失	153	1,119	74	2,875	1,226	3,587	2,361	192.6%	712	24.8%
割増退職金						584	584		584	
店舗休止等損失						2,605	2,605		2,605	
賃貸借契約解約損						1,824	1,824		1,824	
事業構造改革費用	5,000		793	21,142			0		▲ 21,142	▲100.0%
特別損失	5,337	1,291	1,036	24,368	1,460	9,217	7,757	531.3%	▲ 15,151	▲62.2%
税金等調整前当期純利益	17,269	22,134	21,837	▲ 14,270	10,207	▲ 16,056	▲ 26,263	▲257.3%	▲ 1,786	12.5%
法人税、住民税及び事業税	8,410	6,723	6,816	6,765	5,919	4,005	▲ 1,914	▲32.3%	▲ 2,760	▲40.8%
法人税等還付税額				▲ 798		▲ 4,300	▲ 4,300		▲ 3,502	438.8%
法人税等調整額 他	▲ 1,469	▲ 410	1,782	▲ 161	▲ 3,086	360	3,446	▲111.7%	521	▲323.6%
法人税等合計	6,941	6,313	8,598	5,806	2,833	65	▲ 2,768	▲97.7%	▲ 5,741	▲98.9%
当期純利益	10,328	15,821	13,239	▲ 20,076	7,374	▲ 16,121	▲ 23,495	▲318.6%	3,955	▲19.7%
非支配株主に帰属する当期純利益	89	254	265	251	276	0	▲ 276	▲100.0%	▲ 251	▲100.0%
親会社株主に帰属する当期純利益	10,239	15,567	12,974	▲ 20,327	7,098	▲ 16,121	▲ 23,219	▲327.1%	4,206	▲20.7%

## 比較包括利益計算書(連結)

当期純利益	10,328	15,821	13,239	▲ 20,076	7,374	▲ 16,121	▲ 23,495	▲318.6%	3,955	▲19.7%	
その他	その他有価証券評価差額金	1,219	▲ 512	929	▲ 2,195	▲ 553	▲ 713	▲ 160	28.9%	1,482	▲67.5%
	繰延ヘッジ損益	▲ 147	▲ 1,692	▲ 15,437	6,208	▲ 139	▲ 6,833	▲ 6,694	4815.8%	▲ 13,041	▲210.1%
	土地再評価差額金							0		0	
	為替換算調整勘定	▲ 9,372	▲ 7,332	6,054	▲ 9,908	▲ 3,076	1,032	4,108	▲133.6%	10,940	▲110.4%
	在外子会社資産再評価差額金	▲ 36	▲ 36	▲ 36	▲ 18			0		18	▲100.0%
	退職給付に係る調整額	▲ 166	10	▲ 345	71	50	▲ 8	▲ 58	▲116.0%	▲ 79	▲111.3%
	その他の包括利益合計	▲ 8,502	▲ 9,562	▲ 8,835	▲ 5,842	▲ 3,718	▲ 6,522	▲ 2,804	75.4%	▲ 680	11.6%
	包括利益	1,826	6,259	4,404	▲ 25,918	3,656	▲ 22,643	▲ 26,299	▲719.3%	3,275	▲12.6%
(内訳)											
親会社株式に係る包括利益	1,812	6,072	4,075	▲ 26,081	3,371	▲ 22,651	▲ 26,022	▲771.9%	3,430	▲13.2%	
非支配株主に係る包括利益	9	184	324	163	283	2	▲ 281	▲99.3%	▲ 161	▲98.8%	

期末従業員数	7,263	7,864	8,586	8,823	9,039	8,904	▲ 135	▲1.5%	81	0.9%
加工高(付加価値額)	63,276	61,477	59,527	50,804	50,996	33,260	▲ 17,736	▲34.8%	▲ 17,544	▲34.5%

ここでの加工高=役員報酬及び給料手当+賞与+賞与引当金繰入額+営業利益として計算している。

人件費(固定費)	35,826	36,004	39,955	40,288	40,362	37,212
設備関連費(固定経費)	29,059	29,815	40,817	49,309	46,402	42,962
業務活動費(調整可能経費)	64,811	61,724	60,437	54,231	56,683	48,766
販売費及び一般管理費			163,688	170,150	169,047	156,811

人件費=役員報酬及び給料手当+賞与+賞与引当金繰入額  
設備関連費(固定経費)=減価償却費+賃借料+その他/2  
業務活動費(調整可能経費)=広告宣伝費+その他/2

アシックス株式会社

[比較貸借対照表\(連結\)](#)

單位:百萬元

科 目		金 額				金 額		増減額	増減率	増減額	増減率		
		H27/62期	H28/63期	H29/64期	H30/65期	R1/66期(B)	R2/67期(C)	(C-B)	(C/B-1)	(C-A)	(C/A-1)		
資 産	流動資産	現金及び預金	52,397	64,485	79,120	68,287	39,199	81,469	42,270	107.8%	13,182	19.3%	
		受取手形及び売掛金	75,372	71,519	71,753	66,819	65,191	50,898	▲ 14,293	▲21.9%	▲ 15,921	▲23.8%	
		有価証券	4,264	3,947	2,139				0		0		
		商品及び製品	98,224	87,071	85,174	87,782	91,621	86,621	▲ 5,000	▲5.5%	▲ 1,161	▲1.3%	
		仕掛品	325	352	407	412	388	358	▲ 30	▲7.7%	▲ 54	▲13.1%	
		原材料及び貯蔵品	786	752	820	891	1,149	1,144	▲ 5	▲0.4%	253	28.4%	
		繰延税金資産	6,443	5,966	3,950				0		0		
		その他	26,400	20,444	14,358	16,435	18,464	17,245	▲ 1,219	▲6.6%	810	4.9%	
		貸倒引当金	▲ 3,358	▲ 3,354	▲ 2,058	▲ 2,051	▲ 1,497	▲ 1,924	▲ 427	28.5%	127	▲6.2%	
		流動資産合計	260,853	251,182	255,663	238,575	214,515	235,811	21,296	9.9%	▲ 2,764	▲1.2%	
の 部	有形固定資産	建物及び構築物	34,061	35,001	36,645	37,854	37,950	36,111	▲ 1,839	▲4.8%	▲ 1,743	▲4.6%	
		減価償却費累計額	▲ 18,945	▲ 18,999	▲ 18,008	▲ 22,334	▲ 22,723	▲ 22,157	566	▲2.5%	177	▲0.8%	
		建物及び構築物(純額)	15,116	16,002	18,637	15,520	15,227	13,953	▲ 1,274	▲8.4%	▲ 1,567	▲10.1%	
		機械装置及び運搬具	4,379	4,155	3,766	3,559	3,716	4,925	▲ 1,209	32.5%	1,366	38.4%	
		減価償却費累計額	▲ 3,397	▲ 2,832	▲ 2,367	▲ 2,748	▲ 2,846	▲ 2,953	▲ 107	3.8%	▲ 205	7.5%	
		機械装置及び運搬具(純額)	982	1,323	1,398	810	870	1,971	1,101	126.6%	1,161	143.3%	
		工具、器具及び備品	22,284	24,041	28,564	28,175	28,931	30,478	1,547	5.3%	2,303	8.2%	
		減価償却費累計額	▲ 14,304	▲ 16,401	▲ 19,616	▲ 21,577	▲ 21,880	▲ 26,145	▲ 4,265	19.5%	▲ 4,568	21.2%	
		工具、器具及び備品(純額)	7,980	7,640	8,948	6,597	7,051	4,332	▲ 2,719	▲38.6%	▲ 2,265	▲34.3%	
		土地	7,348	7,327	5,915	5,809	5,797	5,804	7	0.1%	▲ 5	▲0.1%	
	リース資産	8,823	8,375	8,483	8,335	8,319	7,088	▲ 1,231	▲14.8%	▲ 1,247	▲15.0%		
	減価償却費累計額	▲ 2,818	▲ 3,123	▲ 3,236	▲ 3,503	▲ 3,816	▲ 3,978	▲ 162	4.2%	▲ 475	13.6%		
	リース資産(純額)	6,005	5,252	5,246	4,831	4,502	3,110	▲ 1,392	▲30.9%	▲ 1,721	▲35.6%		
	建設仮勘定	1,756	396	565	638	847	179	▲ 668	▲78.9%	▲ 459	▲71.9%		
	その他							0		0			
	有形固定資産合計	39,189	37,942	40,712	34,207	34,296	29,352	▲ 4,944	▲14.4%	▲ 4,855	▲14.2%		
	のれん	4,217	12,383	10,948	5	2,830	2,462	▲ 368	▲13.0%	2,457	49140.0%		
	ソフトウェア			7,456	4,896	6,317	6,316	▲ 1	▲0.0%	1,420	29.0%		
	使用権資産					24,479	25,091	612	2.5%	25,091			
	その他	14,858	15,167	7,927	3,582	6,734	9,353	2,619	0	5,771	2		
	無形固定資産合計	19,075	27,550	26,331	8,483	40,360	43,222	2,862	7.1%	34,739	409.5%		
	投資その他の資産	投資有価証券	11,916	11,499	14,048	9,343	9,814	9,104	▲ 710	▲7.2%	▲ 239	▲2.6%	
		長期貸付金	148	69	64	67	59	49	▲ 10	▲16.9%	▲ 18	▲26.9%	
		退職給付に係る資産	83	0					0		0		
		繰延税金資産	1,015	3,294	4,575	5,401	7,844	8,683	839	10.7%	3,282	60.8%	
		その他	11,570	11,621	7,154	8,895	9,919	7,653	▲ 2,266	▲22.8%	▲ 1,242	▲14.0%	
貸倒引当金		▲ 387	▲ 352	▲ 323	▲ 514	▲ 698	▲ 699	▲ 1	0.1%	▲ 185	36.0%		
投資その他の資産合計		24,345	26,131	25,518	23,192	26,938	24,790	▲ 2,148	▲8.0%	1,598	6.9%		
固定資産合計		82,609	91,623	92,561	65,882	101,594	97,364	▲ 4,230	▲4.2%	31,482	47.8%		
社債発行費							0		0				
繰延資産合計							0		0				
資 産 合 計		343,462	342,805	348,224	304,457	316,109	333,175	17,066	5.4%	28,718	9.4%		
負 債 の 部	流動負債	支払手形及び買掛金	27,868	22,666	30,725	31,161	33,578	33,002	▲ 576	▲1.7%	1,841	5.9%	
		短期借入金	10,279	2,910	5,577	1,325	6,391	6,219	▲ 172	▲2.7%	4,894	369.4%	
		1年内償還予定の社債				30,005		20,000	20,000		▲ 10,005	▲33.3%	
		リース債務	708	679	739	794	7,237	7,888	651	9.0%	7,094	893.5%	
		未払費用	15,260	17,575	20,269	18,172	18,051	19,197	1,146	6.3%	1,025	5.6%	
		未払法人税等	2,945	1,404	1,980	1,946	2,282	893	▲ 1,389	▲60.9%	▲ 1,053	▲54.1%	
		未払消費税等	1,943	3,154	2,958	2,228	2,125	1,107	▲ 1,018	▲47.9%	▲ 1,121	▲50.3%	
		返品調整引当金	409	339	326	194	140	285	145	103.6%	91	46.9%	
		賞与引当金	285	664	357	413	549	300	▲ 249	▲45.4%	▲ 113	▲27.4%	
		繰延税金負債	2,798	2,269	2				0		0		
	店舗閉鎖損失引当金							0		0			
	資産除去債務	2		42	13	116	68	▲ 48	▲41.4%	55	423.1%		
	その他	20,806	16,381	11,920	10,009	10,640	12,551	1,911	18.0%	2,542	25.4%		
	流動負債合計	83,303	68,041	74,895	96,260	81,109	101,510	20,401	25.2%	5,250	5.5%		
	固定負債	社債	5,000	20,000	20,000	20,000	40,000	60,000	20,000	50.0%	40,000	200.0%	
		新株予約権付社債	30,095	30,065	30,035				0		0		
		長期借入金	5,550	4,000	100	149	15	2,500	2,485	16566.7%	2,351	1577.9%	
		リース債務	5,853	5,254	5,237	5,114	26,955	26,391	▲ 564	▲2.1%	21,277	416.1%	
		繰延税金負債	4,889	5,558	3,844	2,627	1,508	664	▲ 844	▲56.0%	▲ 1,963	▲74.7%	
		退職給付に係る負債	4,775	4,891	5,803	6,189	6,615	6,967	352	5.3%	778	12.6%	
		資産除去債務	1,019	1,034	1,121	1,228	1,261	1,261	33	2.7%	0	0.0%	
		その他	3,093	2,753	5,887	6,022	6,356	7,116	760	12.0%	1,094	18.2%	
	固定負債合計	60,274	73,555	72,027	41,362	82,677	104,899	22,222	26.9%	63,537	153.6%		
	負 債 合 計		143,577	141,596	146,922	137,622	163,786	206,409	42,623	26.0%	68,787	50.0%	
	純資産の部	株主資本	資本金	23,972	23,972	23,972	23,972	23,972	23,972	0	0.0%	0	0.0%
			資本剰余金	17,490	17,415	17,419	17,354	15,481	15,481	0	0.0%	▲ 1,873	▲10.8%
利益剰余金			140,454	151,595	160,142	133,107	126,967	107,392	▲ 19,575	▲15.4%	▲ 25,715	▲19.3%	
自己株式			▲ 7,667	▲ 7,666	▲ 7,666	▲ 9,585	▲ 10,959	▲ 10,344	615	▲5.6%	▲ 759	7.9%	
株主資本合計			174,249	185,316	193,867	164,848	155,461	136,501	▲ 18,960	▲12.2%	▲ 28,347	▲17.2%	
その他		その他有価証券評価差額金	4,387	3,874	4,803	2,608	2,054	1,340	▲ 714	▲34.8%	▲ 1,268	▲48.6%	
		繰延ヘッジ損益	14,498	12,806	▲ 2,631	3,577	3,438	▲ 3,395	▲ 6,833	▲198.7%	▲ 6,972	▲194.9%	
		在外子会社投資再評価差額金	92	55	18				0		0		
		為替換算調整勘定	5,228	▲ 2,033	3,962	▲ 5,857	▲ 8,941	▲ 7,911	1,030	▲11.5%	▲ 2,054	35.1%	
		退職給付に係る調整累計額	▲ 93	▲ 82	▲ 428	▲ 356	▲ 306	▲ 314	▲ 8	2.6%	42	▲11.8%	
		その他の包括利益累計額	24,112	14,620	5,724	▲ 28	▲ 3,755	▲ 10,280	▲ 6,525	173.8%	▲ 10,252	36614.3%	
		新株予約権	94	180	296	433	475	398	▲ 77	▲16.2%	▲ 35	▲8.1%	
		非支配株主持分(少数株主持分)	1,424	1,089	1,413	1,576	141	143	2	1.4%	▲ 1,433	▲90.9%	
		純資産合計	199,879	201,205	201,300	166,829	152,322	126,762	▲ 25,560	▲16.8%	▲ 40,067	▲24.0%	
負債・純資産合計		343,456	342,801	348,222	304,451	316,108	333,171	17,063	5.4%	28,720	9.4%		
受取手形割引高								0		0			
借入金		21,537	26,910	25,677	51,479	46,406	88,719	42,313	91.2%	37,240	72.3%		
有利子負債		21,537	32,843	31,653	57,387	80,598	122,998	42,400	52.6%	65,611	114.3%		

# アシックス株式会社

比較キャッシュ・フロー計算書(連結)

単位:百万円

区分	金 額			金 額		
	H27/62期	H28/63期	H29/64期	H30/65期	R1/66期(B)	R2/67期(C)
営業活動によるキャッシュ・フロー						
税金等調整前当期純利益	17,268	22,133	21,834	▲ 14,270	10,207	▲ 16,060
減価償却費	7,819	8,354	9,362	9,893	12,917	13,713
減損損失			74	2,875	1,226	3,587
のれん償却額	651	1,152	1,359	1,336	5	269
貸倒引当金の増減額(△は減少)	▲ 569	250	▲ 1,399	288	▲ 174	475
退職給付に係る負債の増減額(△は減少)	▲ 2,947	367	499	470	484	401
賞与引当金の増減額(△は減少)	▲ 521	364	▲ 296	64	138	▲ 212
投資有価証券評価損益(△は益)			18	17	8	244
投資有価証券売却損益(△は益)	▲ 23	▲ 9	▲ 65	▲ 1,266	▲ 1,461	▲ 72
投資有価証券償還損益(△は益)			▲ 93	▲ 12		
受取利息及び受取配当金	▲ 745	▲ 636	▲ 832	▲ 1,141	▲ 1,033	▲ 597
支払利息	970	750	576	749	1,839	1,700
為替差損益(△は益)	523	887	▲ 23	156	43	▲ 10
固定資産売却損益(△は益)	134	164	109	277	120	363
事業構造改革費用	5,000		793	21,142		
その他の損益(△は益)	512	2,503	▲ 1,055	▲ 2,228	▲ 1,193	261
売上債権の増減額(△は増加)	2,421	985	1,782	1,916	412	12,312
たな卸資産の増減額(△は増加)	▲ 3,326	6,235	4,474	▲ 6,595	▲ 6,248	4,235
その他の資産の増減額(△は増加)	2,469	▲ 569	▲ 1,953	838	▲ 708	746
仕入債務の増減額(△は減少)	1,939	▲ 3,715	7,065	1,769	3,664	2,421
未払消費税等の増減額(△は減少)	122	1,310	▲ 432	▲ 557	▲ 34	▲ 1,050
その他の負債の増減額(△は減少)	1,791	3,763	2,097	2,008	1,290	1,896
小計	33,488	44,288	43,894	17,729	21,502	24,622
利息及び配当金の受取額	703	682	833	1,119	1,048	607
利息の支払額	▲ 972	▲ 783	▲ 538	▲ 799	▲ 1,289	▲ 1,665
設備補助金の受取額				933		
事業構造改革費用の支払額	▲ 4,533	▲ 43	▲ 151	▲ 280	▲ 596	▲ 677
法人税等の還付額						697
法人税等の支払額	▲ 10,384	▲ 6,179	▲ 6,902	▲ 7,654	▲ 5,875	▲ 4,258
その他						
営業活動によるキャッシュ・フロー	18,302	37,965	37,136	11,048	14,790	19,326
投資活動によるキャッシュ・フロー						
定期預金の預入による支出	▲ 9,767	▲ 1,039	▲ 189	▲ 1,836	▲ 354	▲ 2
定期預金の払戻による収入	8,804	6,132	65	415	1,505	231
有形固定資産の取得による支出	▲ 7,630	▲ 5,315	▲ 10,993	▲ 4,384	▲ 4,811	▲ 3,768
有形固定資産の売却による支出	▲ 38	▲ 44	▲ 19	▲ 97	▲ 136	▲ 295
有形固定資産の売却による収入	4,703	148	1,473	42	123	77
無形固定資産の取得による支出	▲ 3,047	▲ 3,855	▲ 3,180	▲ 3,867	▲ 6,449	▲ 5,094
無形固定資産の売却による収入					2,260	98
有価証券の純増減額(△は増加)	▲ 1,434	297	1,689	2,000		
投資有価証券の取得による支出	▲ 31	▲ 520	▲ 1,192	▲ 240	▲ 2,493	▲ 611
投資有価証券の売却及び償還による収入	315	126	221	3,103	2,701	183
非連結子会社の清算による収入				30		
子会社株式の取得による支出	▲ 2					
連結の範囲の変更を伴う子会社株式の取得による支出		▲ 9,700				
連結の範囲の変更を伴う子会社株式の売却による収入	▲ 115	24				
事業譲受による支出		7			▲ 2,561	
短期貸付金の純増減額(△は増加)	36	97	40	2	▲ 18	6
長期貸付けによる支出	▲ 4	▲ 5	▲ 9	▲ 17	▲ 12	▲ 8
長期貸付金の回収による収入	36	3	9	6	10	9
投資その他の資産の増減額(△は増加)	▲ 531	▲ 404	▲ 1,703	▲ 623	▲ 1,950	▲ 460
投資活動によるキャッシュ・フロー	▲ 8,705	▲ 14,048	▲ 13,788	▲ 5,466	▲ 12,185	▲ 9,634
財務活動によるキャッシュ・フロー						
短期借入金の純増減額(△は減少)	▲ 7,190	▲ 5,317	88	▲ 175	5,013	33
長期借入れによる収入			100	100		2,500
長期借入金の返済による支出	▲ 747	▲ 2,820	▲ 1,550	▲ 4,017	▲ 34	▲ 134
社債の発行による収入		19,909			19,910	39,834
社債の償還による支出		▲ 11,000	▲ 5,000			
新株予約権付社債の償還による支出					▲ 30,000	
自己株式の取得による支出	▲ 8	▲ 3	▲ 2	▲ 2,003	▲ 10,001	▲ 1
自己株式の売却による収入	0	0	6	0	0	0
非支配株主からの払込みによる収入	492	110				
リース債務の返済による支出	▲ 808	▲ 737	▲ 731	▲ 942	▲ 6,828	▲ 7,599
配当金の支払額	▲ 4,455	▲ 4,455	▲ 4,458	▲ 6,714	▲ 4,531	▲ 3,294
非支配株主への配当金の支払額	▲ 46	▲ 10	0	0		0
連結の範囲の変更を伴わない子会社株式の取得による支出		▲ 699			▲ 3,000	
その他						
財務活動によるキャッシュ・フロー	▲ 12,762	▲ 5,022	▲ 11,547	▲ 13,751	▲ 29,471	31,339
現金及び現金同等物に係る換算差額	▲ 1,866	▲ 1,276	2,664	▲ 4,053	▲ 1,027	1,456
現金及び現金同等物の増加額(減少額△)	▲ 5,036	17,623	14,464	▲ 12,225	▲ 27,892	42,489
現金及び現金同等物の期首残高	51,051	46,015	63,638	78,102	65,877	37,985
新規連結に伴う現金及び現金同等物の増加額						
非連結子会社との合併に伴う現金及び現金同等物の増加額						
現金及び現金同等物の期末残高	46,015	63,638	78,102	65,877	37,985	80,474



# アシックス株式会社

## 経営指標比較表

金額単位:百万円

経営指標		(単位)	経営指標の推移						評価	
			H30/65期		R1/66期(B)		R2/67期(C)		傾向	判定
(1)総合収益性分析										
A. 総資本当期純利益率(ROA)	(%)		$\frac{\Delta 20,076}{304,457} \times 100$	▲ 6.59	$\frac{7,374}{316,109} \times 100$	2.33	$\frac{\Delta 16,121}{333,175} \times 100$	▲ 4.84		
B. 自己資本当期純利益率(ROE)	(%)		$\frac{\Delta 20,076}{166,829} \times 100$	▲ 12.03	$\frac{7,374}{152,322} \times 100$	4.84	$\frac{\Delta 16,121}{126,762} \times 100$	▲ 12.72		
(2)売上高利益率分析										
A. 売上高対総利益率(粗利益率)	(%)		$\frac{180,666}{386,662} \times 100$	46.72	$\frac{179,681}{378,050} \times 100$	47.53	$\frac{152,859}{328,784} \times 100$	46.49		
B. 売上高対営業利益率	(%)		$\frac{10,516}{386,662} \times 100$	2.72	$\frac{10,634}{378,050} \times 100$	2.81	$\frac{\Delta 3,952}{328,784} \times 100$	▲ 1.20		
C. 売上高対経常利益率	(%)		$\frac{8,763}{386,662} \times 100$	2.27	$\frac{10,100}{378,050} \times 100$	2.67	$\frac{\Delta 6,923}{328,784} \times 100$	▲ 2.11		
D. 売上高対当期純利益率	(%)		$\frac{\Delta 20,076}{386,662} \times 100$	▲ 5.19	$\frac{7,374}{378,050} \times 100$	1.95	$\frac{\Delta 16,121}{328,784} \times 100$	▲ 4.90		
E. 売上高対販売管理費比率	(%)		$\frac{170,150}{386,662} \times 100$	44.00	$\frac{169,047}{378,050} \times 100$	44.72	$\frac{156,811}{328,784} \times 100$	47.69		
(3)損益分岐点分析							I			
A. 損益分岐点売上高(採算点)	(百万円)		$\frac{89,597}{32.7\%}$	274,004	$\frac{86,764}{32.5\%}$	266,680	$\frac{80,174}{31.7\%}$	253,234		
B. 損益分岐点比率(余裕度)	(%)		$\frac{274,004}{386,662} \times 100$	29.14	$\frac{266,680}{378,050} \times 100$	29.46	$\frac{253,234}{328,784} \times 100$	22.98		
(4)回転率・回転期間分析										
A. 総資本回転率	(回)		$\frac{386,662}{304,457}$	1.27	$\frac{378,050}{316,109}$	1.20	$\frac{328,784}{333,175}$	0.99		
B. 固定資産回転率	(回)		$\frac{386,662}{65,882}$	5.87	$\frac{378,050}{101,594}$	3.72	$\frac{328,784}{97,364}$	3.38		
C. 売上債権回転期間	(日)		$\frac{66,819}{386,662} \times 365$	63.08	$\frac{65,191}{378,050} \times 365$	62.94	$\frac{50,898}{328,784} \times 365$	56.50		
D. 棚卸資産回転期間	(日)		$\frac{89,085}{386,662} \times 365$	84.09	$\frac{93,158}{378,050} \times 365$	89.94	$\frac{88,123}{328,784} \times 365$	97.83		
E. 買入債務回転期間	(日)		$\frac{31,161}{386,662} \times 365$	29.42	$\frac{33,578}{378,050} \times 365$	32.42	$\frac{33,002}{328,784} \times 365$	36.64		
(5)生産性分析										
A. 従業員一人当たり年間売上高	(千円)		$\frac{386,662}{8,823}$	43,824	$\frac{378,050}{9,039}$	41,824	$\frac{328,784}{8,904}$	36,925		
B. 従業員一人当たり年間当期純利益	(千円)		$\frac{\Delta 20,076}{8,823}$	▲ 2,275	$\frac{7,374}{9,039}$	816	$\frac{\Delta 16,121}{8,904}$	▲ 1,811		
(6)短期支払能力分析										
A. 流動比率	(%)		$\frac{238,575}{96,260} \times 100$	247.84	$\frac{214,515}{81,109} \times 100$	264.48	$\frac{235,811}{101,510} \times 100$	232.30		
B. 当座比率	(%)		$\frac{135,106}{96,260} \times 100$	140.36	$\frac{104,390}{81,109} \times 100$	128.70	$\frac{132,367}{101,510} \times 100$	130.40		
(7)資本の安定性分析										
A. 自己資本比率	(%)		$\frac{164,820}{304,457} \times 100$	54.14	$\frac{151,706}{316,109} \times 100$	47.99	$\frac{126,221}{333,175} \times 100$	37.88		
B. 負債比率	(%)		$\frac{137,622}{166,829} \times 100$	82.49	$\frac{163,786}{152,322} \times 100$	107.53	$\frac{206,409}{126,762} \times 100$	162.83		
(8)調達と運用の適合性分析										
A. 固定長期適合率	(%)		$\frac{65,882}{208,191} \times 100$	31.64	$\frac{101,594}{234,999} \times 100$	43.23	$\frac{97,364}{231,661} \times 100$	42.03		
B. 固定比率	(%)		$\frac{65,882}{166,829} \times 100$	39.49	$\frac{101,594}{152,322} \times 100$	66.70	$\frac{97,364}{126,762} \times 100$	76.81		
(9)成長性分析										
A. 売上高成長率	(%)				$\frac{\Delta 8,612}{386,662} \times 100$	▲ 2.23	$\frac{\Delta 49,266}{378,050} \times 100$	▲ 13.03		
B. 経常利益成長率	(%)				$\frac{1,337}{8,763} \times 100$	15.26	$\frac{\Delta 17,023}{10,100} \times 100$	▲ 168.54		
C. 販売管理費増減率	(%)				$\frac{\Delta 1,103}{170,150} \times 100$	▲ 0.65	$\frac{\Delta 12,236}{169,047} \times 100$	▲ 7.24		
D. 従業員数増減率	(%)				$\frac{216}{8,823} \times 100$	2.45	$\frac{\Delta 135}{9,039} \times 100$	▲ 1.49		
E. 資産増加率	(%)				$\frac{11,652}{304,457} \times 100$	3.83	$\frac{17,066}{333,175} \times 100$	5.12		
(10)付加価値分析										
A. 加工高比率	(%)		$\frac{50,804}{386,662} \times 100$	13.14	$\frac{50,996}{378,050} \times 100$	13.49	$\frac{33,260}{328,784} \times 100$	10.12		
B. 労働分配率	(%)		$\frac{40,288}{50,804} \times 100$	79.30	$\frac{40,362}{50,996} \times 100$	79.15	$\frac{37,212}{33,260} \times 100$	111.88		
C. 資本生産性	(%)		$\frac{50,804}{304,457} \times 100$	16.69	$\frac{50,996}{316,109} \times 100$	16.13	$\frac{33,260}{333,175} \times 100$	9.98		
D. 付加価値生産性	(千円)		$\frac{50,804}{8,823}$	5,758	$\frac{50,996}{9,039}$	5,642	$\frac{33,260}{8,904}$	3,735		
(11)その他										
A. 借入金依存度	(%)		$\frac{51,479}{304,457} \times 100$	16.91	$\frac{46,406}{316,109} \times 100$	14.68	$\frac{88,719}{333,175} \times 100$	26.63		

SAF2002モデルによる格付評価

経営指標	(単位)	経営指標の推移					
		H30/65期		R1/66期(B)		R2/67期(C)	
売上高	(百万円)	386,662		378,050		328,784	
支払利息	(百万円)	749		1,839		1,700	
税引前当期利益	(百万円)	▲ 14,270		10,207		▲ 16,056	
棚卸資産	(百万円)	89,085		93,158		88,123	
留保利益	(百万円)	133,107		126,967		107,392	
総資本	(百万円)	304,451		316,108		333,171	
A. 総資本留保利益率	(%)	$\frac{133,107}{304,451} \times 100$	43.72	$\frac{130,037}{310,280} \times 100$	41.91	$\frac{117,180}{324,640} \times 100$	36.10
B. 総資本税引前当期利益率	(%)	$\frac{▲ 14,270}{304,451} \times 100$	▲ 4.69	$\frac{10,207}{310,280} \times 100$	3.29	$\frac{▲ 16,056}{324,640} \times 100$	▲ 4.95
C. 棚卸資産回転期間	(ヶ月)	$\frac{89,085}{386,662} \times 12$	2.76	$\frac{93,158}{378,050} \times 12$	2.96	$\frac{88,123}{328,784} \times 12$	3.22
D. 売上高金利負担率	(%)	$\frac{749}{386,662} \times 100$	0.19	$\frac{1,839}{378,050} \times 100$	0.49	$\frac{1,700}{328,784} \times 100$	0.52
SAF値			0.84763		1.02316		0.72419
格付			BB		BB		B

SAF2002モデルとは、筑波大学大学院教授白田佳子氏の提唱する倒産判別分析モデルである。

4つのパラメーターを重回帰判別式で、以下の数式で表現される。

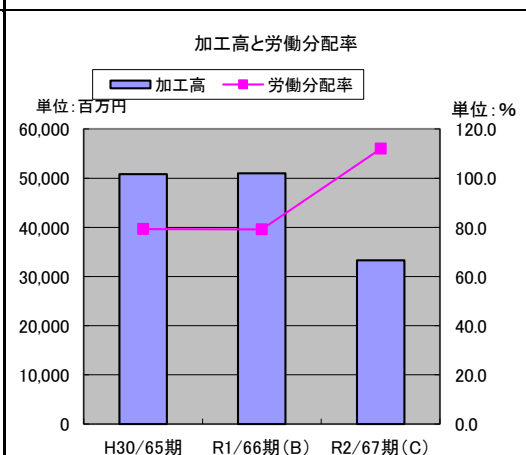
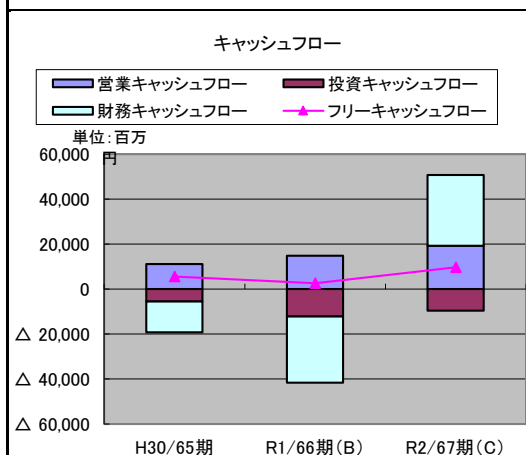
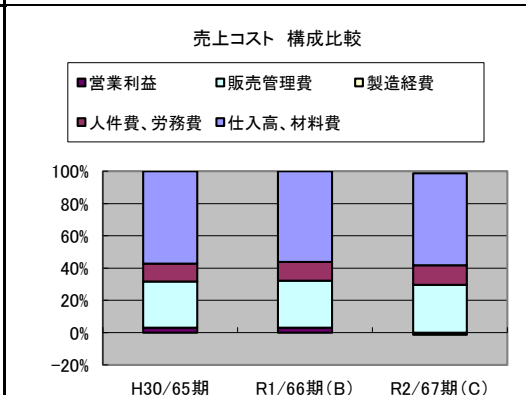
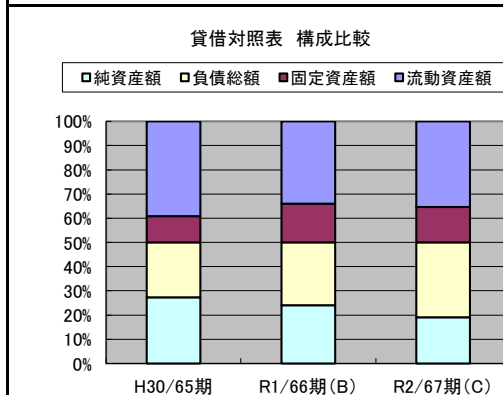
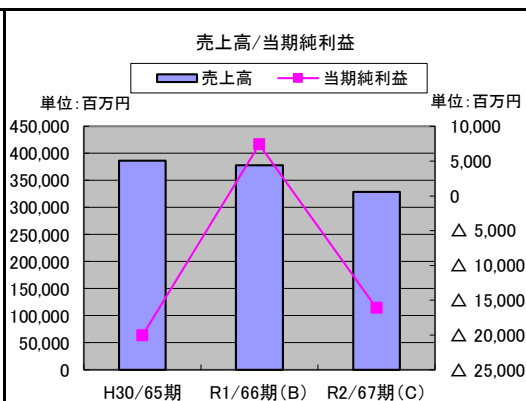
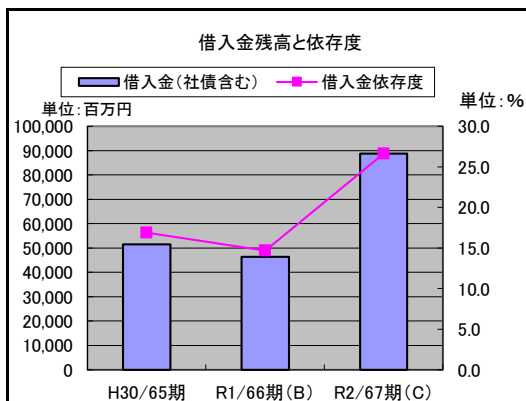
SAF値＝0.01036X1＋0.02682X2－0.06610X3－0.02368X4＋0.70773	
X1 総資本留保利益率	期首・期末平均留保利益/期首・期末平均総資本×100
X2 総資本税引前当期利益率	税引前当期利益/期首・期末平均総資産×100
X3 棚卸資産回転期間	期首・期末平均棚卸資産×12/売上高
X4 売上高金利負担率	(支払利息＋社債利息＋手形売却損)/売上高×100

格付け	SAF値
AA	1.53900以上
A	1.53900未満～1.18717以上
BB	1.18717未満～0.75261以上
B	0.75261未満～0.41490以上
C	0.41490未満

総合評価  
アシックス株式会社

		H30/65期	R1/66期(B)	R2/67期(C)
<損益計算書>				
売上高	(百万円)	386,662	378,050	328,784
仕入高、材料費	(百万円)	206,048	198,337	176,037
人件費、労務費	(百万円)	40,288	40,362	37,212
製造経費	(百万円)			
販売管理費	(百万円)	103,540	103,085	91,728
営業利益	(百万円)	10,516	10,634	△ 3,952
経常利益	(百万円)	8,763	10,100	△ 6,923
当期純利益	(百万円)	△ 20,076	7,374	△ 16,121
期末従業員数	(人)	8,823	9,039	8,904
<貸借対照表>				
流動資産額	(百万円)	238,575	214,515	235,811
固定資産額	(百万円)	65,882	101,594	97,364
負債総額	(百万円)	137,622	163,786	206,409
借入金(社債含む)	(百万円)	51,479	46,406	88,719
純資産額	(百万円)	166,829	152,322	126,762
総資産額	(百万円)	304,451	316,108	333,171

＜キャッシュフロー計算書＞				
営業キャッシュフロー	(百万円)	11,048	14,790	19,326
投資キャッシュフロー	(百万円)	△ 5,466	△ 12,185	△ 9,634
フリーキャッシュフロー	(百万円)	5,582	2,605	9,692
財務キャッシュフロー	(百万円)	△ 13,751	△ 29,471	31,339
キャッシュ期首残高	(百万円)	78,102	65,877	37,985
キャッシュ期末残高	(百万円)	65,877	37,985	80,474
キャッシュ増減額	(百万円)	△ 12,225	△ 27,892	42,489
＜主な経営指標＞				
ROA(総資産利益率)	(%)	△ 6.6	2.3	△ 4.8
経常利益率	(%)	2.3	2.7	△ 2.1
総資本回転率	(回)	1.3	1.2	1.0
借入金依存度	(%)	16.9	14.7	26.6
従業員一人当たり売上高	(千円)	43,824	41,824	36,925
加工高	(百万円)	50,804	50,996	33,260
労働分配率	(%)	79.3	79.1	111.9

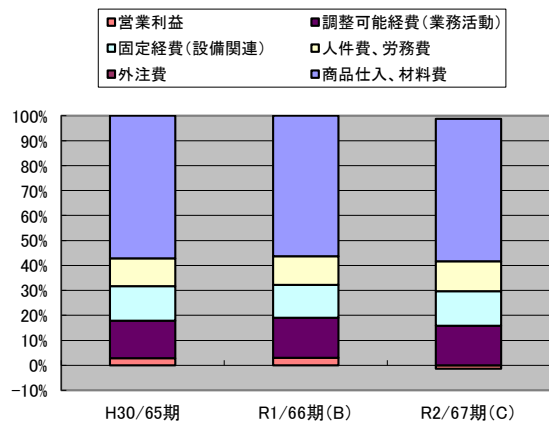
[illegible]



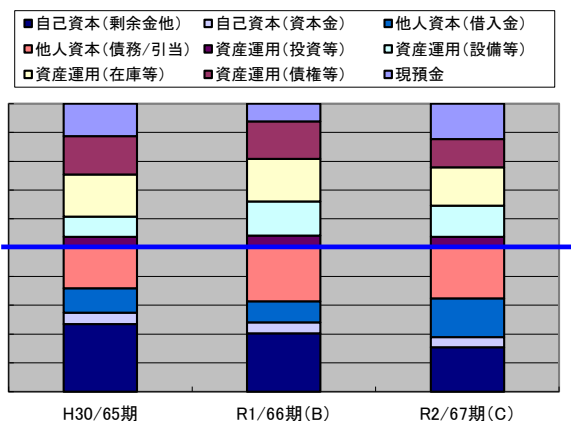
総合評価 2  
アシックス株式会社

		H30/65期	R1/66期(B)	R2/67期(C)	H30/65期	R1/66期(B)	R2/67期(C)
<損益計算書>					(百分比)		
売上高	(百万円)	386,662	378,050	328,784	100.0%	100.0%	100.0%
商品仕入、材料費	(百万円)	206,048	198,337	176,037	53.3%	52.5%	53.5%
外注費	(百万円)				0.0%	0.0%	0.0%
人件費、労務費	(百万円)	40,288	40,362	37,212	10.4%	10.7%	11.3%
固定経費(設備関連)	(百万円)	49,309	46,402	42,962	12.8%	12.3%	13.1%
調整可能経費(業務活動)	(百万円)	54,231	56,683	48,766	14.0%	15.0%	14.8%
営業利益	(百万円)	10,516	10,634	△ 3,952	2.7%	2.8%	-1.2%
経常利益	(百万円)	8,763	10,100	△ 6,923	2.3%	2.7%	-2.1%
当期純利益	(百万円)	△ 20,076	7,374	△ 16,121	-5.2%	2.0%	-4.9%
期末従業員数	(人)	8,823	9,039	8,904			
<貸借対照表>					(百分比)		
現預金	(百万円)	68,287	39,199	81,469	22.4%	12.4%	24.5%
資産運用(債権等)	(百万円)	81,203	82,158	66,219	26.7%	26.0%	19.9%
資産運用(在庫等)	(百万円)	89,085	93,158	88,123	29.3%	29.5%	26.4%
資産運用(設備等)	(百万円)	42,690	74,656	72,574	14.0%	23.6%	21.8%
資産運用(投資等)	(百万円)	23,192	26,938	24,790	7.6%	8.5%	7.4%
他人資本(債務/引当)	(百万円)	86,143	117,380	117,690	28.3%	37.1%	35.3%
他人資本(借入金)	(百万円)	51,479	46,406	88,719	16.9%	14.7%	26.6%
自己資本(資本金)	(百万円)	23,972	23,972	23,972	7.9%	7.6%	7.2%
自己資本(剰余金他)	(百万円)	142,857	128,350	102,790	46.9%	40.6%	30.9%
うち利益剰余金	(百万円)	133,107	126,967	107,392	43.7%	40.2%	32.2%
うち評価換算差額	(百万円)	△ 28	△ 3,755	△ 10,280	0.0%	-1.2%	-3.1%
うち新株予約権&少数株主利益	(百万円)	2,009	616	541	0.7%	0.2%	0.2%
総資産額	(百万円)	304,451	316,108	333,171	100.0%	100.0%	100.0%
<主な経営指標>							
ROA(総資産利益率)	(%)	△ 6.6	2.3	△ 4.8			
自己資本比率	(%)	54.1	48.0	37.9			
自己資本利益率	(%)	△ 12.2	4.9	△ 12.8			
借入金依存度	(%)	16.9	14.7	26.6			
従業員一人当たり売上高	(千円)	43,824	41,824	36,925			
加工高	(百万円)	50,804	50,996	33,260			
売上高対加工高比率	(%)	13.1	13.5	10.1			
労働分配率	(%)	79.3	79.1	111.9			
付加価値生産性	(千円)	5,758	5,642	3,735			

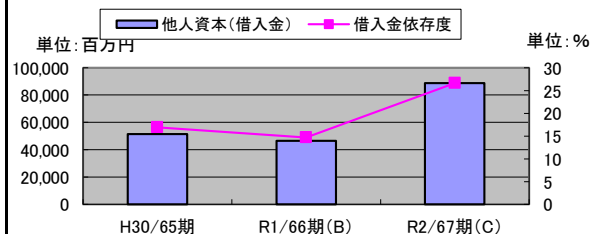
収益(コスト)構造



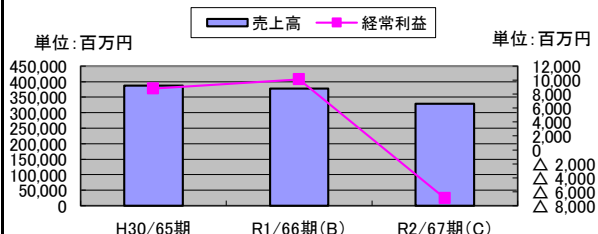
資産構造



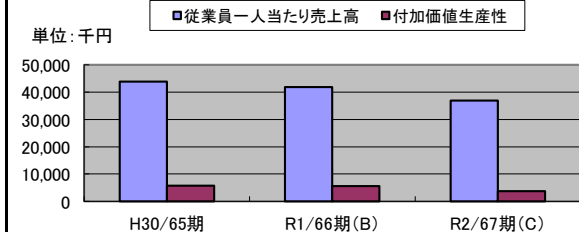
借入金残高と借入金依存度



売上高と経常利益



従業員一人当たり売上高と付加価値生産性



加工高と労働分配率

