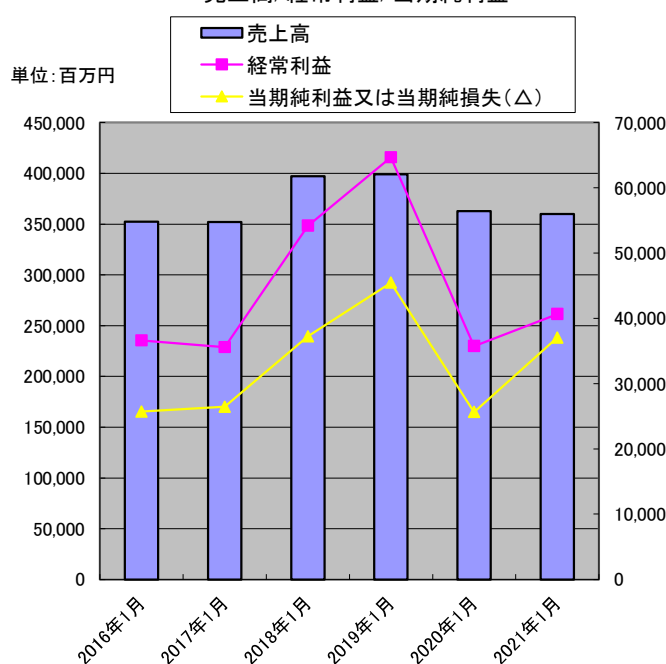


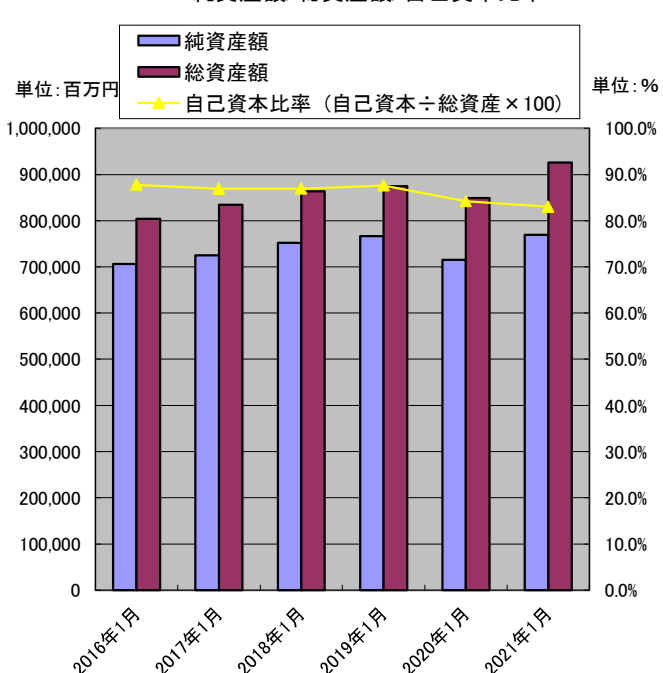
# ローム(株)

主要な経営指標等の推移(連結)		決算年月	2016年3月	2017年3月	2018年3月	2019年3月	2020年3月	2021年3月
回次			第58期	第59期	第60期	第61期	第62期	第63期
決算年月			2016年3月	2017年3月	2018年3月	2019年3月	2020年3月	2021年3月
売上高	(百万円)		352,397	352,010	397,106	398,989	362,885	359,888
営業利益	(百万円)		33,635	31,827	57,004	55,909	29,489	38,488
売上高営業利益率	(%)		9.54%	9.04%	14.35%	14.01%	8.13%	10.69%
経常利益	(百万円)		36,625	35,579	54,213	64,689	35,774	40,672
売上高経常利益率	(%)		10.39%	10.11%	13.65%	16.21%	9.86%	11.30%
当期純利益又は当期純損失(△)	(百万円)		25,702	26,450	37,265	45,468	25,656	37,033
売上高当期純利益率	(%)		7.29%	7.51%	9.38%	11.40%	7.07%	10.29%
親会社株主に帰属する当期純利益	(百万円)		25,686	26,432	37,249	45,441	25,632	37,002
包括利益	(百万円)		△ 13,134	31,371	47,593	45,507	5,725	77,541
資本金 *	(百万円)		86,969	86,969	86,969	86,969	86,969	86,969
発行済株式総数 *	(千株)		113,400	111,200	111,200	110,000	110,000	103,000
純資産額	(百万円)		706,251	725,452	751,877	766,754	715,479	769,490
総資産額	(百万円)		804,134	834,503	864,072	874,427	848,873	926,240
1株当たり純資産額	(円)		6,672.32	6,854.01	7,104.04	7,332.04	7,185.83	7,835.49
1株当たり当期純利益	(円)		241.91	249.87	352.14	431.29	247.65	376.24
潜在株式調整後1株当たり当期純利益	(円)						244.89	363.92
自己資本比率(自己資本÷総資産×100)	(%)		87.8%	86.9%	87.0%	87.6%	84.2%	83.0%
自己資本利益率(当期純利益÷自己資本×100)	(%)		3.5%	3.7%	5.0%	6.0%	3.5%	5.0%
株価収益率(PER)	(倍)		19.6	29.6	28.8	16.0	23.9	28.7
配当性向 *	(%)		214.0	68.1	94.8	44.7	71.8	35.2
営業活動によるキャッシュ・フロー	(百万円)		78,901	67,397	74,727	65,990	79,130	45,975
投資活動によるキャッシュ・フロー	(百万円)		△ 22,436	△ 38,742	△ 54,517	△ 53,997	△ 8,676	△ 40,844
財務活動によるキャッシュ・フロー	(百万円)		△ 33,109	△ 12,173	△ 21,186	△ 30,647	△ 17,075	△ 24,838
現金及び現金同等物の期末残高	(百万円)		231,802	246,015	243,973	228,065	275,539	262,168
従業員数	(名)		21,171	21,308	23,120	22,899	22,191	22,370
ROA 総資本当期純利益率	(%)		3.20	3.17	4.31	5.20	3.02	4.00
売上高経常利益率	(%)		10.39	10.11	13.65	16.21	9.86	11.30
売上高当期純利益率	(%)		7.29	7.51	9.38	11.40	7.07	10.29
総資本回転率	(回)		0.44	0.42	0.46	0.46	0.43	0.39
売上高成長率(対基準比率)			100	100	113	113	103	102
経常利益成長率(対基準比率)			100	97	148	177	98	111
総資本成長率(対基準比率)			100	104	107	109	106	115
従業員一人当たり売上高	(千円)		16,645	16,520	17,176	17,424	16,353	16,088

売上高/経常利益/当期純利益

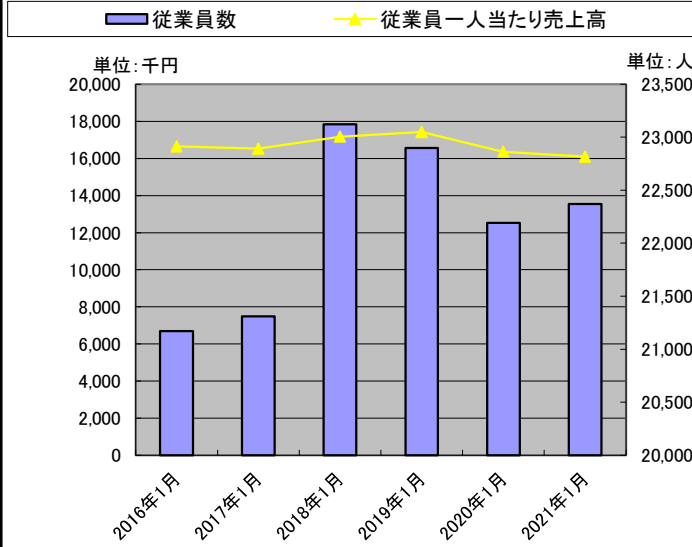


純資産額/総資産額/自己資本比率

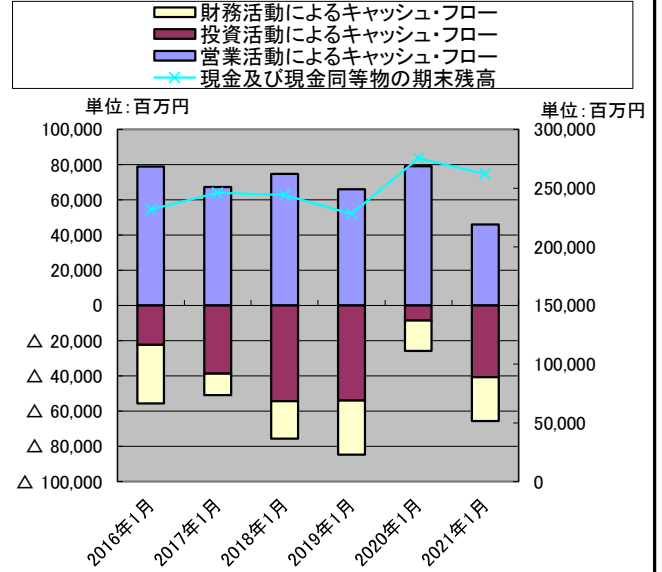


# ローム(株)

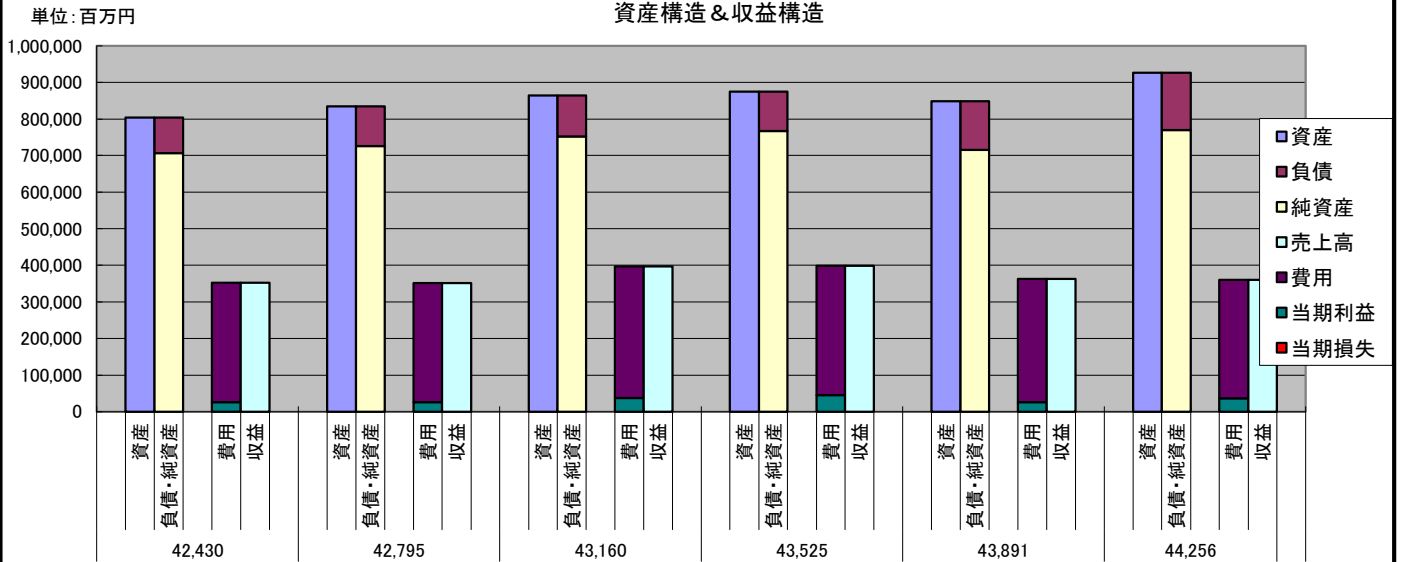
従業員数と一人当たり売上高



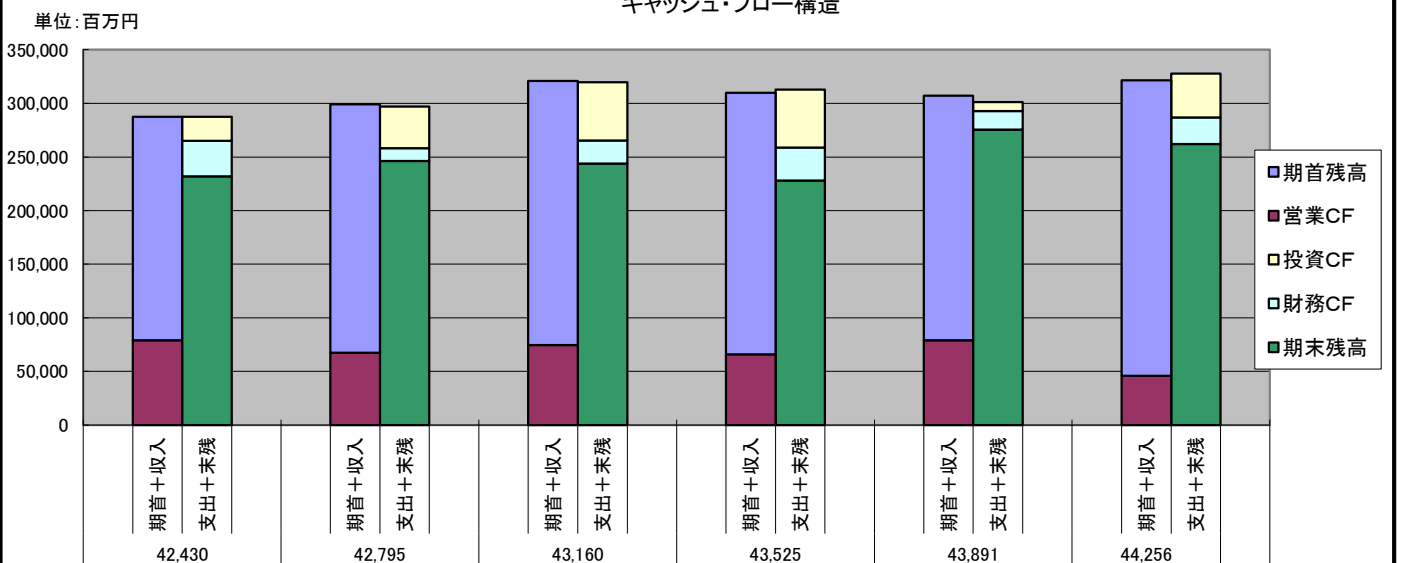
キャッシュ・フロー



資産構造 & 収益構造



キャッシュ・フロー構造



# ローム(株)

## 比較損益計算書(連結)

単位:百万円

科 目	金 額			金 額			増減額	増減率	増減額	増減率
	R-3/58期	R-2/59期	R-1/60期	R0/61期(A)	R1/62期(B)	R2/63期(C)	(C-B)	(C/B-1)	(C-A)	(C/A-1)
LSI	166,629	163,918	186,305	185,872	172,379	169,788	▲ 2,591	▲ 1.5%	▲ 16,084	▲ 8.7%
半導体素子	130,019	136,510	159,133	159,795	144,953	147,064				
モジュール	36,464	39,640	41,921	40,202	33,275	29,257	▲ 4,018	▲ 12.1%	▲ 10,945	▲ 27.2%
その他・調整	19,285	11,942	9,747	13,120	12,278	13,779	1,501	12.2%	659	5.0%
売上高合計	352,397	352,010	397,106	398,989	362,885	359,888	▲ 2,997	▲ 0.8%	▲ 39,101	▲ 9.8%
売上原価	230,662	234,967	252,591	254,727	251,125	242,252	▲ 8,873	▲ 3.5%	▲ 12,475	▲ 4.9%
売上原価	230,662	234,967	252,591	254,727	251,125	242,252	0		0	
売上総利益	121,734	117,042	144,515	144,262	111,759	117,635	5,876	5.3%	▲ 26,627	▲ 18.5%
研究開発費	40,868	37,277	38,852	39,578	33,384	31,537				
給与・賞与	17,636	16,949	17,363	17,537	18,348	17,682	▲ 666	▲ 3.6%	145	0.8%
その他	29,595	30,989	31,295	31,237	30,537	29,927				
販売費及び一般管理費	88,099	85,215	87,510	88,352	82,269	79,146	▲ 3,123	▲ 3.8%	▲ 9,206	▲ 10.4%
営業利益	33,635	31,827	57,004	55,909	29,489	38,488	8,999	30.5%	▲ 17,421	▲ 31.2%
営業外収										
受取利息	2,037	2,319	2,748	3,810	3,824	1,653	▲ 2,171	▲ 56.8%	▲ 2,157	▲ 56.6%
受取配当金	822	1,733	1,112	1,014	1,033	746	▲ 287	▲ 27.8%	▲ 268	▲ 26.4%
為替差益				3,927	401					
その他	619	700	1,060	1,291	1,491	1,030	▲ 461	▲ 30.9%	▲ 261	▲ 20.2%
営業外収益	3,480	4,753	4,920	10,043	6,750	3,430	▲ 3,320	▲ 49.2%	▲ 6,613	▲ 65.8%
営業外費用										
支払利息		-	-	-	107	95	▲ 12	▲ 11.2%	-	-
為替差損	22	766	7,248			1,062	1,062		1,062	
和解金	287	148	212	1,200	162	-	-	-	-	-
社債発行費					81		▲ 81	▲ 100.0%	0	
その他	180	86	251	63	113	88	▲ 25	▲ 22.1%	25	39.7%
営業外費用	490	1,001	7,712	1,264	465	1,246	781	168.0%	▲ 18	▲ 1.4%
経常利益	36,625	35,579	54,213	64,689	35,774	40,672	4,898	13.7%	▲ 24,017	▲ 37.1%
特別利										
固定資産売却益	147	251	501	138	351	136	▲ 215	▲ 61.3%	▲ 2	▲ 1.4%
投資有価証券売却益		177	-	222	5,362	1,392	▲ 3,970	▲ 74.0%	1,170	527.0%
事業譲渡益		-	-	-	-	-	-	-	-	-
関係会社株式売却益		-	-	-	-	-	-	-	-	-
補助金収入	218									
特別利益	366	428	501	360	5,714	1,528	▲ 4,186	▲ 73.3%	1,168	324.4%
特別損失										
固定資産除却損		-	-	-	-	-	-	-	-	-
固定資産売却損	133	74	77	58	62	256	194	312.9%	198	341.4%
固定資産廃却損	594	544	664	319	448	282	▲ 166	▲ 37.1%	▲ 37	▲ 11.6%
減損損失	2,021	2,455	7,049	1,398	429	807	378	88.1%	▲ 591	▲ 42.3%
災害による損失						340				
固定資産圧縮損	218	1	-	-	-	-				
投資有価証券売却損					341					
投資有価証券評価損	4	57	-	-	936	-				
関係会社株式売却損		24		0	-	-	-	-	-	-
関係会社株式評価損		-	81	0	-	-	-	-	-	-
事業整理損	1,867	267	-	254	-	-	-	-	-	-
事業整理損失引当金繰入額	442									
関係会社清算損	58	-	-	-	-	-	-	-	-	-
特別退職金	113	204	331	2,094	1,250					
特別損失	5,454	3,630	8,201	4,126	3,470	1,687	▲ 1,783	▲ 51.4%	▲ 2,439	▲ 59.1%
税金等調整前当期純利益	31,537	32,377	46,512	60,923	38,018	40,512	2,494	6.6%	▲ 20,411	▲ 33.5%
法人税・住民税及び事業税	5,318	4,866	13,572	16,480	9,822	7,343	▲ 2,479	▲ 25.2%	▲ 9,137	▲ 55.4%
過年度法人税等		1,741								
法人税等調整額 他	517	▲ 680	▲ 4,325	▲ 1,025	2,539	▲ 3,864	▲ 6,403	▲ 252.2%	▲ 2,839	277.0%
法人税等合計	5,835	5,927	9,247	15,455	12,362	3,478	▲ 8,884	▲ 71.9%	▲ 11,977	▲ 77.5%
当期純利益	25,702	26,450	37,265	45,468	25,656	37,033	11,377	44.3%	▲ 8,435	▲ 18.6%
少数株主利益又は少数株主損失(△)	16	17	16	26	23	31	8	34.8%	5	19.2%
親会社株主に帰属する当期純利益	25,686	26,432	37,249	45,441	25,632	37,002	11,370	44.4%	▲ 8,439	▲ 18.6%

## 比較包括利益計算書(連結)

当期純利益	25,702	26,450	37,265	45,468	25,656	37,033	11,377	44.3%	▲ 8,435	▲ 18.6%
その他										
その他有価証券評価差額金	▲ 7,939	8,934	8,495	▲ 5,081	▲ 6,835	24,986	31,821	▲ 465.6%	30,067	▲ 591.8%
為替換算調整勘定	▲ 29,829	▲ 3,866	247	5,189	▲ 12,023	13,660	25,683	▲ 213.6%	8,471	163.2%
退職給付に係る調整額	▲ 1,068	▲ 146	1,586	▲ 68	▲ 1,071	1,860	2,931	▲ 273.7%	1,928	▲ 2835.3%
その他の包括利益合計	▲ 38,836	4,921	10,327	39	▲ 19,930	40,507	60,437	▲ 303.2%	40,468	103764.1%
包括利益	▲ 13,134	31,371	47,593	45,507	5,725	77,541	71,816	1254.4%	32,034	70.4%
(内訳)										
親会社株式に係る包括利益	▲ 13,116	31,381	47,605	45,470	5,695	77,488	71,793	1260.6%	32,018	70.4%
非支配株主に係る包括利益	▲ 17	▲ 10	▲ 11	37	30	53	23	76.7%	16	43.2%

期末従業員数	21,171	21,308	23,120	22,899	22,191	22,370	179	0.8%	▲ 529	▲ 2.3%
加工高(付加価値額)	74,503	69,104	95,856	95,487	62,873	70,025	7,152	11.4%	▲ 25,462	▲ 26.7%

ここでの加工高=役員報酬及び給料手当+賞与+賞与引当金繰入額+営業利益として計算している。

人件費(固定費)	17,636	16,949	17,363	17,537	18,348	17,682				
設備関連費(固定経費)	53,136	56,296	59,055	61,034	59,597	55,131				
業務活動費(調整可能経費)	14,798	15,495	15,648	15,619	15,269	14,964				
販売費及び一般管理費	88,099	85,215	87,510	88,352	82,269	79,146				

人件費=役員報酬及び給料手当+賞与+賞与引当金繰入額

設備関連費(固定経費)=減価償却費+その他/2

業務活動費(調整可能費)=その他/2

□—△(株)

### 比較貸借対照表(連結)

單位:百萬元

科 目		金 額			金 額			増減額	増減率	増減額	増減率		
		R-3/58期	R-2/59期	R-1/60期	R0/61期(A)	R1/62期(B)	R2/63期(C)	(C-B)	(C/B-1)	(C-A)	(C/A-1)		
資 産	流動資産	現金及び預金	280,933	264,916	264,600	268,254	298,296	261,292	▲ 37,004	▲ 12.4%	▲ 6,962	▲ 2.6%	
		受取手形及び売掛金	66,432	76,700	85,292	84,021	74,834	86,287	11,453	15.3%	2,266	2.7%	
		電子記録債権	3,903	5,132	5,409	5,833	5,604	6,043	439	7.8%	210	3.6%	
		有価証券	15,470	42,582	41,221	21,491	17,427	58,134	40,707	233.6%	36,643	170.5%	
		商品及び製品	28,139	23,197	27,563	30,261	27,616	33,426	5,810	21.0%	3,165	10.5%	
		仕掛品	35,319	38,699	41,643	56,592	48,352	52,811	4,459	9.2%	▲ 3,781	▲ 6.7%	
		原材料及び貯蔵品	24,204	24,800	29,082	34,114	35,753	42,522	6,769	18.9%	8,408	24.6%	
		繰延税金資産	8,451	9,047				0	0		0		
		未収還付法人税等	940	1,137	205	481	488	4,013	3,525	722.3%	3,532	734.3%	
		その他	9,962	10,285	9,620	10,022	9,639	11,402	1,763	18.3%	1,380	13.8%	
	貸倒引当金	▲ 186	▲ 541	▲ 457	▲ 69	▲ 123	▲ 115	8	▲ 6.5%	▲ 46	66.7%		
	流動資産合計	473,570	495,958	504,182	511,002	517,888	555,823	37,935	7.3%	44,821	8.8%		
	固定資産	有形固定資産	建物及び構築物	224,913	230,987	233,592	241,973	241,085	263,766	22,681	9.4%	21,793	9.0%
			減価償却費累計額	▲ 149,653	▲ 154,375	▲ 160,293	▲ 167,024	▲ 169,849	▲ 177,587	▲ 7,738	4.6%	▲ 10,563	6.3%
			建物及び構築物(純額)	75,259	76,611	73,298	74,949	71,236	86,178	14,942	21.0%	11,229	15.0%
			機械装置及び運搬具	501,757	516,448	544,650	583,154	586,018	607,487	21,469	3.7%	24,333	4.2%
			減価償却費累計額	▲ 434,134	▲ 450,496	▲ 471,897	▲ 503,977	▲ 516,163	▲ 545,385	▲ 29,222	5.7%	▲ 41,408	8.2%
			機械装置及び運搬具(純額)	67,623	65,952	72,752	79,177	69,855	62,102	▲ 7,753	▲ 11.1%	▲ 17,075	▲ 21.6%
			工具、器具及び備品	49,934	47,668	49,661	52,053	51,267	53,935	2,668	5.2%	1,882	3.6%
減価償却費累計額			▲ 42,700	▲ 40,600	▲ 41,987	▲ 43,842	▲ 44,012	▲ 47,460	▲ 3,448	7.8%	▲ 3,618	8.3%	
工具、器具及び備品(純額)			7,234	7,068	7,673	8,210	7,255	6,475	▲ 780	▲ 10.8%	▲ 1,735	▲ 21.1%	
土地			66,161	66,961	66,809	66,973	66,594	66,601	7	0.0%	▲ 372	▲ 0.6%	
建設仮勘定		20,165	14,676	19,691	22,334	26,207	21,691	▲ 4,516	▲ 17.2%	▲ 643	▲ 2.9%		
その他(純額)						2,635	4,317	1,683	63.9%	4,318			
有形固定資産合計		236,443	231,270	240,227	251,645	243,784	247,367	3,583	1.5%	▲ 4,278	▲ 1.7%		
無形固定資産		のれん	5,777	5,355			1,391	1,093	▲ 298	▲ 21.4%	1,093		
		その他	5,914	5,157	5,410	4,097	3,208	5,552	2,344	1	1,455	0	
		無形固定資産合計	11,691	10,513	5,410	4,097	4,599	6,645	2,046	44.5%	2,548	62.2%	
		投資有価証券	63,146	81,084	94,615	87,683	66,237	95,749	29,512	44.6%	8,066	9.2%	
		退職給付に係る資産	1,297	1,435	2,073	1,772	1,340	3,010	1,238	124.6%	1,238	69.9%	
		繰延税金資産	2,492	2,685	5,974	6,717	4,862	8,156	3,294	67.7%	1,439	21.4%	
	その他	15,590	11,961	12,199	12,212	10,232	9,571	▲ 661	▲ 6.5%	▲ 2,641	▲ 21.6%		
	貸倒引当金	▲ 98	▲ 406	▲ 612	▲ 703	▲ 72	▲ 83	▲ 11	15.3%	620	▲ 88.2%		
	投資その他の資産合計	82,428	96,760	114,251	107,682	82,600	116,404	33,804	40.9%	8,722	8.1%		
固定資産合計	330,564	338,545	359,889	363,425	330,984	370,417	39,433	11.9%	6,992	1.9%			
社債発行費	-	-	-	-	-	-	-	-	-	-			
繰延資産合計	-	-	-	-	-	-	-	-	-	-			
資産合計	804,134	834,503	864,072	874,427	848,873	926,240	77,367	9.1%	51,813	5.9%			
負債・純資産	負債の部	支払手形及び買掛金	10,460	12,193	13,788	11,873	11,024	14,078	3,054	27.7%	2,205	18.6%	
		電子記録債務	7,525	8,657	4,903	4,252	3,838	3,834					
		未払金	19,300	22,382	25,936	26,453	20,803	23,778					
		未払法人税等	1,896	3,790	10,423	8,137	3,990	3,671	▲ 319	▲ 8.0%	▲ 4,466	▲ 54.9%	
		繰延税金負債	35	2	-	-	-	-	-	-	-	-	
		事業整理損失引当金	442	224									
		その他	22,691	21,798	23,004	25,457	22,710	28,016	5,306	23.4%	2,559	10.1%	
		流動負債合計	62,352	69,050	78,055	76,174	62,367	73,379	11,012	17.7%	▲ 2,795	▲ 3.7%	
		社債	-	-	-	-	40,935	40,735	▲ 200	▲ 0.5%	-	-	
		繰延税金負債	24,016	28,195	21,735	19,964	17,430	28,149	10,719	61.5%	8,185	41.0%	
	退職給付に係る負債	9,706	10,693	10,136	10,688	10,908	11,198	290	2.7%	510	4.8%		
	その他	1,807	1,111	2,266	845	1,752	3,286	1,534	87.6%	2,441	288.9%		
	固定負債合計	35,530	40,001	34,138	31,499	71,026	83,370	12,344	17.4%	51,871	164.7%		
	負債合計	97,883	109,051	112,194	107,673	133,393	156,750	23,357	17.5%	49,077	45.6%		
	純資産の部	株主資本											
		資本金	86,969	86,969	86,969	86,969	86,969	86,969	0	0.0%	0	0.0%	
		資本剰余金	102,403	102,403	102,403	102,403	102,403	102,403	0	0.0%	0	0.0%	
		利益剰余金	609,166	604,057	620,151	634,606	644,563	609,280	▲ 35,283	▲ 5.5%	▲ 25,326	▲ 4.0%	
		自己株式	▲ 67,148	▲ 47,777	▲ 47,788	▲ 47,430	▲ 88,726	▲ 39,947	48,779	▲ 55.0%	7,483	▲ 15.8%	
株主資本合計		731,391	745,653	761,736	776,549	745,210	758,706	13,496	1.8%	▲ 17,843	▲ 2.3%		
その他の有価証券評価差額金		16,503	25,438	33,931	28,850	22,015	47,001	24,986	113.5%	18,151	62.9%		
為替換算調整勘定		▲ 37,103	▲ 40,942	▲ 40,666	▲ 35,487	▲ 47,517	▲ 33,878	13,639	▲ 28.7%	1,609	▲ 4.5%		
退職給付に係る調整累計額		▲ 5,016	▲ 5,163	▲ 3,576	▲ 3,645	▲ 4,716	▲ 2,856	1,860	▲ 39.4%	789	▲ 21.6%		
その他の包括利益累計額		▲ 25,616	▲ 20,667	▲ 10,311	▲ 10,282	▲ 30,219	10,266	40,485	▲ 134.0%	20,548	▲ 199.8%		
新株予約権	-	-	-	-	-	-	-	-	-	-			
非支配株主持分(少数株主持分)	476	466	452	487	488	518	30	6.1%	31	6.4%			
純資産合計	706,251	725,452	751,877	766,754	715,479	769,490	54,011	7.5%	2,736	0.4%			
負債・純資産合計	804,134	834,503	864,072	874,427	848,873	926,240	77,367	9.1%	51,813	5.9%			
受取手形割引高							0		0				
借入金		-	-	-	-	40,935	40,735	▲ 200	▲ 0.5%	-	-		
有利子負債		-	-	-	-	40,935	40,735	▲ 200	▲ 0.5%	-	-		

ローム(株)

比較キャッシュ・フロー計算書(連結)

単位:百万円

区分	金 額			金 額		
	R-3/58期	R-2/59期	R-1/60期	R0/61期(A)	R1/62期(B)	R2/63期(C)
営業活動によるキャッシュ・フロー						
税金等調整前当期純利益	31,537	32,377	46,512	60,923	38,018	40,512
減価償却費	38,338	40,801	43,407	45,415	44,328	40,167
減損損失	2,021	2,455	7,046	1,398	429	807
のれん償却額	245	385	391	-	-	-
貸倒引当金の増減額(△は減少)	▲ 382	651	147	▲ 313	▲ 572	▲ 3
退職給付に係る負債の増減額(△は減少)	617	664	496	467	▲ 833	433
退職給付に係る資産の増減額(△は増加)	▲ 525	232	150	350	120	261
特別退職金			331	2,094	1,250	
事業整理損失引当金の増減額(△は減少)	442					
受取利息及び受取配当金	▲ 2,860	▲ 4,052	▲ 3,860	▲ 4,824	▲ 4,858	▲ 2,399
為替差損益(△は益)	5,178	1,707	1,581	▲ 1,340	1,544	▲ 1,785
有価証券及び投資有価証券売却損益(△は益)	-	-	-	-	▲ 5,020	▲ 1,392
有価証券及び投資有価証券評価損益(△は益)	4	57	81	0	936	
固定資産売却損益(△は益)	▲ 13	▲ 177	▲ 424	▲ 80	▲ 289	120
災害による損失						340
売上債権の増減額(△は増加)	5,299	▲ 11,935	▲ 9,433	1,274	8,149	▲ 9,650
たな卸資産の増減額(△は増加)	7,392	▲ 251	▲ 11,737	▲ 21,846	7,091	▲ 14,073
仕入債務の増減額(△は減少)	35	2,400	▲ 1,429	▲ 2,764	▲ 703	1,243
未払費用の増減額(△は減少)	-	-	-	-	-	-
未払金の増減額(△は減少)	▲ 1,936	571	512	▲ 1,705	164	383
その他	▲ 350	3,418	2,405	1,477	▲ 438	343
小計	85,043	69,307	76,182	80,527	89,317	55,309
事業再編による支出		▲ 305				
利息及び配当金の受取額	2,714	4,052	4,714	4,645	5,046	2,500
利息の支払額	▲ 3	▲ 1	▲ 16	▲ 1	▲ 9	▲ 6
法人税等の支払額又は還付額(△は支払)	▲ 8,852	▲ 5,654	▲ 6,152	▲ 19,180	▲ 12,953	▲ 11,219
特別退職金の支払額					▲ 2,269	▲ 609
営業活動によるキャッシュ・フロー	78,901	67,397	74,727	65,990	79,130	45,975
投資活動によるキャッシュ・フロー						
定期預金の増減額(△は増加)	34,779	3,855	10,469	▲ 3,358	17,737	▲ 10,470
有価証券及び投資有価証券の取得による支出	▲ 6,173	▲ 10,990	▲ 19,362	▲ 13,403	▲ 6,908	▲ 9,334
有価証券及び投資有価証券の取得による支出売却および償還収入	11,426	8,486	5,218	20,550	25,421	12,652
有形固定資産の取得による支出	▲ 54,211	▲ 39,602	▲ 49,862	▲ 54,273	▲ 41,880	▲ 32,377
有形固定資産の売却による収入	900	563	1,006	156	652	153
事業譲渡による収入		429				
連結の範囲の変更を伴う子会社株式の取得による支出	▲ 8,626	-	-	-	-	-
その他	▲ 531	▲ 1,483	▲ 1,986	▲ 3,670	▲ 3,698	▲ 1,466
投資活動によるキャッシュ・フロー	▲ 22,436	▲ 38,742	▲ 54,517	▲ 53,997	▲ 8,676	▲ 40,844
財務活動によるキャッシュ・フロー						
自己株式の取得による支出	▲ 17,006	▲ 6	▲ 10	▲ 10,003	-	-
社債の発行による収入	-	-	-	-	40,918	-
自己株式の取得による支出					▲ 41,295	▲ 8,715
配当金の支払額	▲ 16,038	▲ 12,164	▲ 21,154	▲ 20,625	▲ 15,675	▲ 14,822
その他	▲ 64	▲ 2	▲ 21	▲ 18	▲ 1,022	▲ 1,302
財務活動によるキャッシュ・フロー	▲ 33,109	▲ 12,173	▲ 21,186	▲ 30,647	▲ 17,075	▲ 24,838
現金及び現金同等物に係る換算差額	▲ 14,222	▲ 2,268	▲ 1,063	2,746	▲ 5,904	6,338
現金及び現金同等物の増加額(減少額△)	9,133	14,212	▲ 2,041	▲ 15,908	47,474	▲ 13,371
現金及び現金同等物の期首残高	222,668	231,802	246,015	243,973	228,065	275,539
現金及び現金同等物の期末残高	231,802	246,015	243,973	228,065	275,539	262,168



ローム(株)

経営指標比較表

金額単位:百万円

経営指標	(単位)	経営指標の推移						評価	
		R0/61期(A)		R1/62期(B)		R2/63期(C)		傾向	判定
(1) 総合収益性分析									
A. 総資本当期純利益率(ROA)	(%)	$\frac{45,468}{874,427} \times 100$	5.20	$\frac{25,656}{848,873} \times 100$	3.02	$\frac{37,033}{926,240} \times 100$	4.00		
B. 自己資本当期純利益率(ROE)	(%)	$\frac{45,468}{766,754} \times 100$	5.93	$\frac{25,656}{715,479} \times 100$	3.59	$\frac{37,033}{769,490} \times 100$	4.81		
(2) 売上高利益率分析									
A. 売上高対総利益率(粗利益率)	(%)	$\frac{144,262}{398,989} \times 100$	36.16	$\frac{111,759}{362,885} \times 100$	30.80	$\frac{117,635}{359,888} \times 100$	32.69		
B. 売上高対営業利益率	(%)	$\frac{55,909}{398,989} \times 100$	14.01	$\frac{29,489}{362,885} \times 100$	8.13	$\frac{38,488}{359,888} \times 100$	10.69		
C. 売上高対経常利益率	(%)	$\frac{64,689}{398,989} \times 100$	16.21	$\frac{35,774}{362,885} \times 100$	9.86	$\frac{40,672}{359,888} \times 100$	11.30		
D. 売上高対当期純利益率	(%)	$\frac{45,468}{398,989} \times 100$	11.40	$\frac{25,656}{362,885} \times 100$	7.07	$\frac{37,033}{359,888} \times 100$	10.29		
E. 売上高対販売管理費比率	(%)	$\frac{88,352}{398,989} \times 100$	22.14	$\frac{82,269}{362,885} \times 100$	22.67	$\frac{79,146}{359,888} \times 100$	21.99		
(3) 損益分岐点分析						I			
A. 損益分岐点売上高(採算点)	(百万円)	$\frac{78,571}{32.2\%}$	243,687	$\frac{77,945}{26.6\%}$	293,133	$\frac{72,813}{28.5\%}$	255,223		
B. 損益分岐点比率(余裕度)	(%)	$\frac{243,687}{398,989} \times 100$	38.92	$\frac{293,133}{362,885} \times 100$	19.22	$\frac{255,223}{359,888} \times 100$	29.08		
(4) 回転率・回転期間分析									
A. 総資本回転率	(回)	$\frac{398,989}{874,427}$	0.46	$\frac{362,885}{848,873}$	0.43	$\frac{359,888}{926,240}$	0.39		
B. 固定資産回転率	(回)	$\frac{398,989}{363,425}$	1.10	$\frac{362,885}{330,984}$	1.10	$\frac{359,888}{370,417}$	0.97		
C. 売上債権回転期間	(日)	$\frac{89,854}{398,989} \times 365$	82.20	$\frac{80,438}{362,885} \times 365$	80.91	$\frac{92,330}{359,888} \times 365$	93.64		
D. 棚卸資産回転期間	(日)	$\frac{120,967}{398,989} \times 365$	110.66	$\frac{111,721}{362,885} \times 365$	112.37	$\frac{128,759}{359,888} \times 365$	130.59		
E. 買入債務回転期間	(日)	$\frac{16,125}{398,989} \times 365$	14.75	$\frac{14,862}{362,885} \times 365$	14.95	$\frac{17,912}{359,888} \times 365$	18.17		
(5) 生産性分析									
A. 従業員一人当たり年間売上高	(千円)	$\frac{398,989}{22,899}$	17,424	$\frac{362,885}{22,191}$	16,353	$\frac{359,888}{22,370}$	16,088		
B. 従業員一人当たり年間当期純利益	(千円)	$\frac{45,468}{22,899}$	1,986	$\frac{25,656}{22,191}$	1,156	$\frac{37,033}{22,370}$	1,655		
(6) 短期支払能力分析									
A. 流動比率	(%)	$\frac{511,002}{76,174} \times 100$	670.84	$\frac{517,888}{62,367} \times 100$	830.39	$\frac{555,823}{73,379} \times 100$	757.47		
B. 当座比率	(%)	$\frac{379,599}{76,174} \times 100$	498.33	$\frac{396,161}{62,367} \times 100$	635.21	$\frac{411,756}{73,379} \times 100$	561.14		
(7) 資本の安定性分析									
A. 自己資本比率	(%)	$\frac{766,267}{874,427} \times 100$	87.63	$\frac{714,991}{848,873} \times 100$	84.23	$\frac{768,972}{926,240} \times 100$	83.02		
B. 負債比率	(%)	$\frac{107,673}{766,754} \times 100$	14.04	$\frac{133,393}{715,479} \times 100$	18.64	$\frac{156,750}{769,490} \times 100$	20.37		
(8) 調達と運用の適合性分析									
A. 固定長期適合率	(%)	$\frac{363,425}{798,253} \times 100$	45.53	$\frac{330,984}{786,505} \times 100$	42.08	$\frac{370,417}{852,860} \times 100$	43.43		
B. 固定比率	(%)	$\frac{363,425}{766,754} \times 100$	47.40	$\frac{330,984}{715,479} \times 100$	46.26	$\frac{370,417}{769,490} \times 100$	48.14		
(9) 成長性分析									
A. 売上高成長率	(%)			$\frac{36,104}{398,989} \times 100$	▲ 9.05	$\frac{2,997}{362,885} \times 100$	▲ 0.83		
B. 経常利益成長率	(%)			$\frac{28,915}{64,689} \times 100$	▲ 44.70	$\frac{4,898}{35,774} \times 100$	13.69		
C. 販売管理費増減率	(%)			$\frac{6,083}{88,352} \times 100$	▲ 6.88	$\frac{3,123}{82,269} \times 100$	▲ 3.80		
D. 従業員数増減率	(%)			$\frac{708}{22,899} \times 100$	▲ 3.09	$\frac{179}{22,191} \times 100$	0.81		
E. 資産増加率	(%)			$\frac{25,554}{874,427} \times 100$	▲ 2.92	$\frac{77,367}{926,240} \times 100$	8.35		
(10) 付加価値分析									
A. 加工高比率	(%)	$\frac{95,487}{398,989} \times 100$	23.93	$\frac{62,873}{362,885} \times 100$	17.33	$\frac{70,025}{359,888} \times 100$	19.46		
B. 労働分配率	(%)	$\frac{17,537}{95,487} \times 100$	18.37	$\frac{18,348}{62,873} \times 100$	29.18	$\frac{17,682}{70,025} \times 100$	25.25		
C. 資本生産性	(%)	$\frac{95,487}{874,427} \times 100$	10.92	$\frac{62,873}{848,873} \times 100$	7.41	$\frac{70,025}{926,240} \times 100$	7.56		
D. 付加価値生産性	(千円)	$\frac{95,487}{22,899}$	4,170	$\frac{62,873}{22,191}$	2,833	$\frac{70,025}{22,370}$	3,130		
(11) その他									
A. 借入金依存度	(%)	$\frac{0}{874,427} \times 100$	0.00	$\frac{40,935}{848,873} \times 100$	4.82	$\frac{40,735}{926,240} \times 100$	4.40		