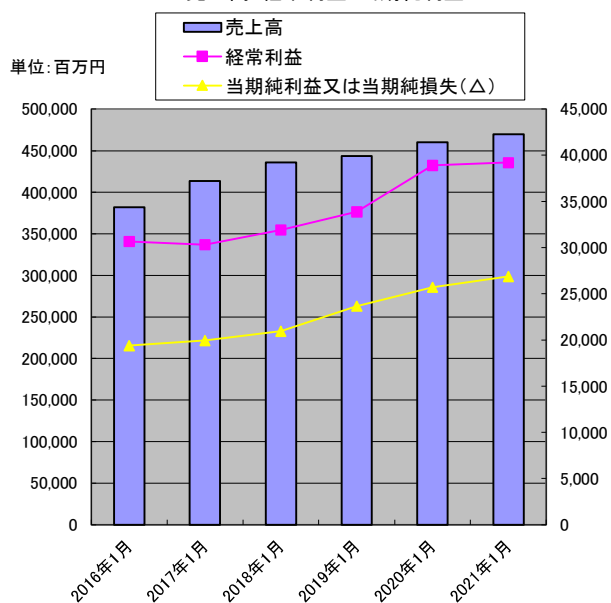


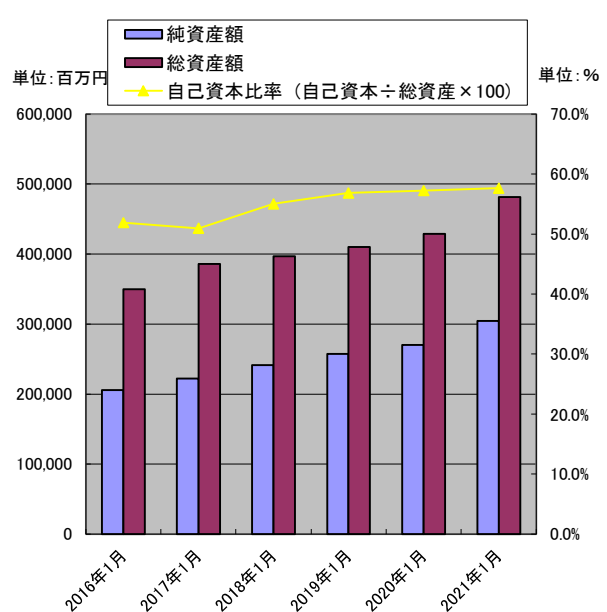
総合警備保障株式会社

主要な経営指標等の推移(連結)		決算年月	2016年3月	2017年3月	2018年3月	2019年3月	2020年3月	2021年3月
回次		第51期	第52期	第53期	第54期	第55期	第56期	
決算年月		2016年3月	2017年3月	2018年3月	2019年3月	2020年3月	2021年3月	
売上高	(百万円)	381,818	413,343	435,982	443,535	460,118	469,920	
営業利益	(百万円)	29,036	28,422	30,111	32,280	36,795	37,182	
売上高営業利益率	(%)	7.60%	6.88%	6.91%	7.28%	8.00%	7.91%	
経常利益	(百万円)	30,667	30,309	31,913	33,881	38,889	39,212	
売上高経常利益率	(%)	8.03%	7.33%	7.32%	7.64%	8.45%	8.34%	
当期純利益又は当期純損失(△)	(百万円)	19,398	19,934	20,948	23,665	25,715	26,885	
売上高当期純利益率	(%)	5.08%	4.82%	4.80%	5.34%	5.59%	5.72%	
親会社株主に帰属する当期純利益	(百万円)	17,868	18,330	19,344	22,269	24,163	25,014	
包括利益	(百万円)	5,749	22,823	25,514	22,346	20,712	41,541	
資本金 *	(百万円)	18,675	18,675	18,675	18,675	18,675	18,675	
発行済株式総数 *	(千株)	102,040	102,040	102,040	102,040	102,040	102,040	
純資産額	(百万円)	205,622	222,230	241,382	257,098	270,432	304,427	
総資産額	(百万円)	349,561	385,877	396,635	410,113	428,796	481,465	
1株当たり純資産額	(円)	1,805.09	1,956.25	2,155.74	2,302.38	2,425.02	2,741.27	
1株当たり当期純利益	(円)	177.77	182.37	191.93	219.98	238.69	247.09	
潜在株式調整後1株当たり当期純利益	(円)	-	-	-	-	-	-	
自己資本比率(自己資本÷総資産×100)	(%)	51.9%	51.0%	55.0%	56.8%	57.3%	57.6%	
自己資本利益率(当期純利益÷自己資本×100)	(%)	9.9%	9.7%	9.3%	9.9%	10.1%	9.6%	
株価収益率(PER)	(倍)	34.3	22.8	27.5	21.9	22.0	21.2	
配当性向 *	(%)	30.1	33.2	33.7	34.5	32.2	31.6	
営業活動によるキャッシュ・フロー	(百万円)	19,678	54,561	25,496	28,771	33,896	55,522	
投資活動によるキャッシュ・フロー	(百万円)	△ 12,808	△ 22,055	△ 19,125	△ 14,911	△ 13,395	△ 38,452	
財務活動によるキャッシュ・フロー	(百万円)	△ 9,176	△ 20,582	△ 13,429	△ 10,934	△ 15,113	△ 12,712	
現金及び現金同等物の期末残高	(百万円)	35,630	47,549	40,484	43,435	48,790	53,143	
従業員数	(名)	31,446	36,693	37,519	37,417	37,902	38,444	
(臨時従業員数)	(名)	4,802	6,304	6,542	6,506	6,379	6,838	
ROA 総資本当期純利益率	(%)	5.55	5.17	5.28	5.77	6.00	5.58	
売上高経常利益率	(%)	8.03	7.33	7.32	7.64	8.45	8.34	
売上高当期純利益率	(%)	5.08	4.82	4.80	5.34	5.59	5.72	
総資本回転率	(回)	1.09	1.07	1.10	1.08	1.07	0.98	
売上高成長率(対基準比率)		100	108	114	116	121	123	
経常利益成長率(対基準比率)		100	99	104	110	127	128	
総資本成長率(対基準比率)		100	110	113	117	123	138	
従業員一人当たり売上高	(千円)	10,533	9,613	9,895	10,098	10,391	10,378	
キャッシュ・フロー パターン					4	4	4	
SAF2002モデルによる格付け					A	A	A	

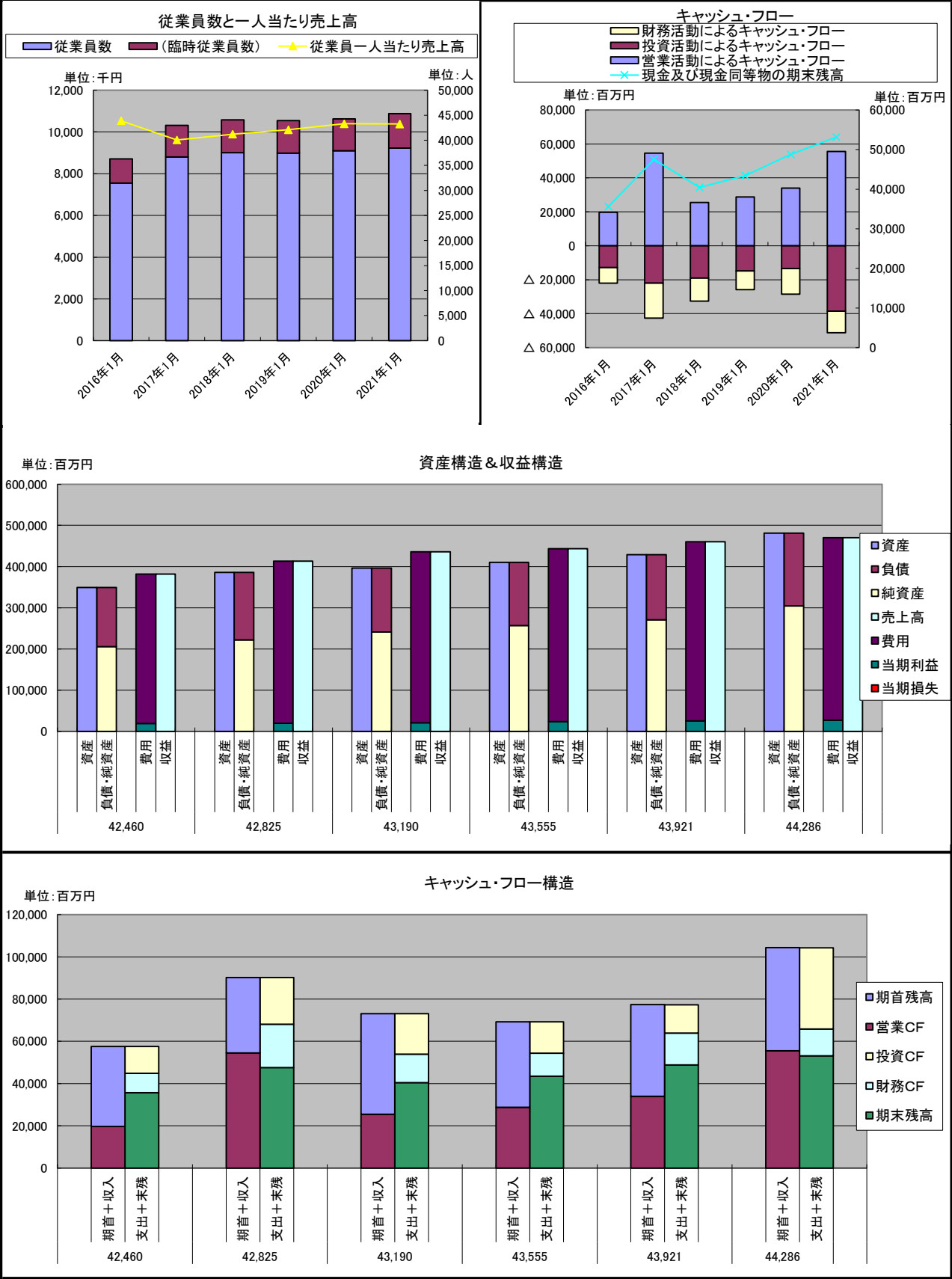
売上高/経常利益/当期純利益



純資産額/総資産額/自己資本比率



総合警備保障株式会社



総合警備保障株式会社

比較損益計算書(連結)

単位:百万円

科 目	金 額			金 額			増減額 (C-B)	増減率 (C/B-1)	増減額 (C-A)	増減率 (C/A-1)
	2016/51期	2017/52期	2018/53期	2019/54期(A)	2020/55期(B)	2021/56期(C)				
売上高	381,818	413,343	435,982	443,535	460,118	469,920	9,802	2.1%	26,385	5.9%
売上高合計	381,818	413,343	435,982	443,535	460,118	469,920	9,802	2.1%	26,385	5.9%
売上原価	282,880	310,704	330,493	334,197	345,097	352,811	7,714	2.2%	18,614	5.6%
売上原価	282,880	310,704	330,493	334,197	345,097	352,811	7,714	2.2%	18,614	5.6%
売上総利益	98,937	102,639	105,489	109,338	115,020	117,108	2,088	1.8%	7,770	7.1%
販売費及び一般管理費	2,309	2,687	2,556	2,548	2,753	2,500	▲253	▲9.2%	▲48	▲1.9%
給料諸手当	38,144	39,114	39,567	39,581	39,557	40,849	1,292	3.3%	1,268	3.2%
賞与引当金繰入額	309	340	363	406	420	452	32	7.6%	46	11.3%
役員賞与引当金繰入額	137	100	114	103	103	97	▲6	▲5.8%	▲6	▲5.8%
役員退職慰労引当金繰入額	128	131	177	105	96	101	5	5.2%	▲4	▲3.8%
貸倒引当金繰入額	10	-	75	122	10	▲27	▲37	▲370.0%	▲149	▲122.1%
福利厚生費	6,797	7,234	7,006	7,231	7,313	7,549	236	3.2%	318	4.4%
退職給付費用	1,637	2,609	2,597	2,359	2,098	2,412	314	15.0%	53	2.2%
賃借料	5,253	5,332	5,563	5,770	5,940	5,862	▲78	▲1.3%	92	1.6%
減価償却費	1,638	1,938	1,881	1,935	2,104	2,267	163	7.7%	332	17.2%
租税公課	1,796	2,944	3,033	3,027	3,012	3,237	225	7.5%	210	6.9%
通信費	1,400	1,464	1,404	1,437	1,491	1,551	60	4.0%	114	7.9%
のれん償却額	-	-	-	1,791	1,778	2,452	674	37.9%	661	36.9%
その他	10,343	10,324	11,042	10,642	11,549	10,624	▲925	▲8.0%	▲18	▲0.2%
販売費及び一般管理費	69,901	74,217	75,378	77,057	78,224	79,926	1,702	2.2%	2,869	3.7%
営業利益	29,036	28,422	30,111	32,280	36,795	37,182	387	1.1%	4,902	15.2%
営業外収益	209	176	176	180	192	171	▲21	▲10.9%	▲9	▲5.0%
受取利息	617	587	613	656	645	702	57	8.8%	46	7.0%
受取配当金	24	6	86	29	37	15	▲22	▲59.5%	▲14	▲48.3%
投資有価証券売却益	263	277	311	307	306	352	46	15.0%	45	14.7%
受取賃貸料	63	57	87	124	134	44	▲90	▲67.2%	▲80	▲64.5%
受取保険差益	790	1,420	1,292	1,263	1,291	1,399	108	8.4%	136	10.8%
持分法による投資利益	-	-	-	-	295	289	▲6	▲2.0%	-	-
保険配当金	358	274	300	316	361	734	373	103.3%	418	132.3%
違約金収入	739	999	942	1,194	1,076	1,472	396	36.8%	278	23.3%
その他	3,066	3,798	3,810	4,071	4,342	5,184	842	19.4%	1,113	27.3%
営業外収益	652	1,005	987	1,588	1,291	2,036	745	57.7%	448	28.2%
支払利息	7	3	1	9	55	-	-	-	-	-
投資有価証券売却損	-	-	-	-	7	8	1	14.3%	-	-
固定資産売却損	217	162	198	254	268	237	▲31	▲11.6%	▲17	▲6.7%
固定資産除却損	297	296	295	298	309	272	▲37	▲12.0%	▲26	▲8.7%
資金調達費用	260	443	525	318	324	599	275	84.9%	281	88.4%
その他	1,436	1,911	2,008	2,470	2,257	3,154	897	39.7%	684	27.7%
営業外費用	30,668	30,309	31,913	33,881	38,880	39,212	332	0.9%	5,331	15.7%
経常利益	60	59	1	17	-	24	-	-	7	41.2%
特別利益	-	-	-	829	-	99	-	-	▲730	▲88.1%
投資有価証券売却益	-	-	-	-	26	-	-	-	-	-
固定資産売却益	-	-	-	-	1	4	3	300.0%	-	-
段階取得に係る差益	-	-	-	-	-	50	-	-	-	-
子会社清算益	33	-	-	-	-	-	-	-	-	-
受取補償金	-	-	-	9	-	0	0	-	▲9	▲100.0%
負ののれん発生益	-	-	-	79	-	0	0	-	▲79	▲100.0%
厚生年金基金解散損失引当金戻入	-	-	-	1	17	-	-	-	-	-
子会社株式売却益	93	59	1	937	27	178	151	559.3%	▲759	▲81.0%
特別利益	2	12	1	287	142	39	▲103	▲72.5%	▲248	▲86.4%
投資有価証券評価損	-	-	-	-	-	0	-	-	-	-
投資有価証券売却損	-	-	-	-	33	-	-	-	-	-
子株式評価損	75	45	73	1	269	344	75	27.9%	343	34300.0%
減損損失	-	-	-	55	102	8	▲94	▲92.2%	▲47	▲85.5%
固定資産売却損	-	-	-	-	-	79	-	-	-	-
固定資産処分損	-	-	-	-	-	57	-	-	-	-
控訴損失引当金繰入額	-	95	-	-	-	-	-	-	-	-
厚生年金基金解散損失引当金繰入額	77	153	74	345	547	529	▲18	▲3.3%	184	53.3%
特別損失	30,682	30,215	31,841	34,474	38,360	38,862	502	1.3%	4,388	12.7%
税金等調整前当期純利益	10,429	10,940	11,366	10,953	12,557	12,848	291	2.3%	1,895	17.3%
法人税、住民税及び事業税	855	▲659	▲473	▲144	87	▲842	▲929	▲1067.8%	▲698	484.7%
法人税等調整額 他	11,284	10,281	10,893	10,808	12,644	12,006	▲638	▲5.0%	1,198	11.1%
法人税等合計	19,398	19,934	20,948	23,665	25,715	26,885	1,170	4.5%	3,220	13.6%
当期純利益	1,529	1,603	1,603	1,395	1,551	1,841	290	18.7%	446	32.0%
非支配株主に帰属する当期純利益	17,868	18,330	19,344	22,269	24,163	25,014	851	3.5%	2,745	12.3%
親会社株主に帰属する当期純利益										

比較包括利益計算書(連結)

当期純利益	19,398	19,934	20,948	23,665	25,715	26,855	1,140	4.4%	3,190	13.5%
その他の有価証券評価差額金	▲1,787	755	56	▲1,119	▲1,783	2,480	4,263	▲239.1%	3,599	▲321.6%
土地再評価差額金	17	-	-	-	-	-	-	-	-	-
為替換算調整勘定	▲23	48	▲61	▲72	▲45	▲41	4	▲8.9%	31	▲43.1%
持分法適用会社に対する持分相当額	▲11,742	2,091	4,462	▲146	▲2,995	11,825	14,820	▲494.8%	11,971	▲8199.3%
退職給付に係る調整額	▲111	▲6	108	20	▲177	421	598	▲337.9%	401	2005.0%
その他の包括利益合計	▲13,648	2,888	4,566	▲1,318	▲5,003	14,686	19,689	▲393.5%	16,004	▲1214.3%
包括利益	5,749	22,823	25,514	22,346	20,712	41,541	20,829	100.6%	19,195	85.9%
(内訳)										
親会社株式に係る包括利益	4,566	21,128	23,761	21,021	19,454	39,371	19,917	102.4%	18,350	87.3%
非支配株主に係る包括利益	1,183	1,694	1,752	1,324	1,258	2,170	912	72.5%	846	63.9%

期末従業員数	31,446	36,693	37,519	37,417	37,902	38,444	542	1.4%	1,027	2.7%
加工高(付加価値額)	76,188	77,950	79,935	82,065	86,382	88,642	2,260	2.6%	6,577	8.0%

ここでの加工高＝役員報酬及び給料手当+賞与+賞与引当金繰入額+営業利益として計算している。

人件費(固定費)	47,152	49,528	49,824	49,785	49,587	51,460
設備関連費(固定経費)	13,859	15,376	15,998	16,053	16,831	16,678
業務活動費(調整可能経費)	7,481	7,849	8,077	7,869	8,528	7,812
販売費及び一般管理費	69,901	74,217	75,378	77,057	78,224	79,926

人件費＝役員報酬及び給料手当+賞与+賞与引当金繰入額
 設備関連費(固定経費)＝減価償却費+賃借料+その他/2
 業務活動費(調整可能経費)＝広告宣伝費+その他/2

[比較貸借対照表\(連結\)](#)

單位:百萬元

科 目		金 額				金 額				増減額	増減率	増減額	増減率
		2016/51期	2017/52期	2018/53期	2019/54期(A)	2020/55期(B)	2021/56期(C)	(C-B)	(C/B-1)	(C-A)	(C/A-1)		
流動資産	現金及び預金	42,750	55,587	47,573	53,875	56,382	60,833	4,451	7.9%	6,958	12.9%		
	警備輸送業務用現金	73,142	66,745	68,715	72,546	87,503	82,819	▲4,684	▲5.4%	10,273	14.2%		
	受取手形及び売掛金	45,643	50,118	52,286	54,926	56,043	54,283	▲1,760	▲3.1%	▲643	▲1.2%		
	リース債権及びリース投資資産	4,114	4,336	4,535	4,798	5,102	5,311	209	4.1%	513	10.7%		
	有価証券	419	803	338	361	618	598	▲20	▲3.2%	237	65.7%		
	原材料及び貯蔵品	6,150	5,375	5,708	5,488	7,032	7,551	519	7.4%	2,063	37.6%		
	未成工事支出金	436	451	456	371	383	348	▲35	▲9.1%	▲23	▲6.2%		
	立替金	6,030	6,340	6,526	5,986	6,235	5,670	▲565	▲9.1%	▲316	▲5.3%		
	繰延税金資産	1,880	2,183	-	-	-	-	-	-	-	-		
	その他	7,682	7,881	8,620	9,939	10,416	10,380	▲36	▲0.3%	441	4.4%		
貸倒引当金	▲236	▲197	▲226	▲247	▲231	▲180	51	▲22.1%	67	▲27.1%			
流動資産合計	188,013	199,627	194,533	208,047	229,486	227,617	▲1,869	▲0.8%	19,570	9.4%			
有形固定資産	建物及び構築物	47,269	48,336	48,096	48,385	49,098	50,190	1,092	2.2%	1,805	3.7%		
	減価償却費累計額	▲24,252	▲25,480	▲26,191	▲25,840	▲26,469	▲27,398	▲929	3.5%	▲1,558	6.0%		
	建物及び構築物(純額)	23,016	22,856	21,905	22,545	22,628	22,792	164	0.7%	247	1.1%		
	機械装置及び運搬具	127,800	130,824	136,429	138,517	141,396	144,246	2,850	2.0%	5,729	4.1%		
	減価償却費累計額	▲108,573	▲111,367	▲114,244	▲118,361	▲121,893	▲125,114	▲3,222	2.6%	▲6,753	5.7%		
	機械装置及び運搬具(純額)	19,227	19,457	22,185	20,155	19,503	19,132	▲371	▲1.9%	▲1,023	▲5.1%		
	土地	23,180	23,018	22,740	22,301	22,197	21,728	▲469	▲2.1%	▲573	▲2.6%		
	リース資産	13,394	29,444	33,291	31,723	35,238	52,682	17,444	49.5%	20,959	66.1%		
	減価償却費累計額	▲6,712	▲13,513	▲14,475	▲13,747	▲15,709	▲21,295	▲5,586	35.6%	▲7,548	54.9%		
	リース資産(純額)	6,682	15,931	18,815	17,976	19,529	31,387	11,858	60.7%	13,411	74.6%		
建設仮勘定	1,274	992	662	1,243	1,099	2,782	1,683	153.1%	1,539	123.8%			
その他	14,340	16,227	17,049	18,190	19,329	20,324	995	5.1%	2,134	11.7%			
減価償却費累計額	▲10,381	▲11,509	▲12,111	▲12,970	▲13,848	▲14,765	▲917	6.6%	▲1,795	13.8%			
その他(純額)	3,958	4,717	4,937	5,220	5,481	5,559	78	1.4%	339	6.5%			
有形固定資産合計	77,340	86,974	91,246	89,442	90,439	103,383	12,944	14.3%	13,941	15.6%			
無形固定資産	ソフトウェア	4,033	3,411	3,207	3,158	4,494	4,469	▲25	▲0.6%	1,311	41.5%		
	のれん	10,149	18,615	21,108	20,952	19,346	29,678	10,332	53.4%	8,726	41.6%		
	リース資産	-	-	-	-	-	-	0	-	0	-		
	顧客関係資産	-	-	-	-	-	-	0	-	0	-		
	その他	1,210	2,973	5,996	8,948	8,757	9,099	342	0	151	0		
	無形固定資産合計	15,394	25,000	30,313	33,059	32,598	43,247	10,649	32.7%	10,188	30.8%		
	投資有価証券	37,633	40,300	42,597	41,649	39,855	55,639	15,784	39.6%	13,990	33.6%		
	長期貸付金	350	359	337	302	366	327	▲39	▲10.7%	25	8.3%		
	敷金及び保証金	8,282	8,935	8,447	8,832	8,300	8,254	▲46	▲0.6%	▲578	▲6.5%		
	保険積立金	1,955	2,167	1,679	1,647	1,625	1,549	▲76	▲4.7%	▲98	▲6.0%		
退職給付に係る資産	341	533	4,250	5,187	2,375	19,938	17,563	739.5%	14,751	284.4%			
繰延税金資産	10,810	10,394	10,695	11,491	13,320	8,449	▲4,871	▲36.6%	▲3,042	▲26.5%			
その他	9,788	11,975	12,913	10,894	10,858	13,506	2,648	24.4%	2,612	24.0%			
貸倒引当金	▲347	▲392	▲380	▲441	▲432	▲447	▲15	3.5%	▲6	1.4%			
投資その他の資産合計	68,813	74,275	80,542	79,564	76,270	107,217	30,947	40.6%	27,653	34.8%			
固定資産合計	161,548	186,250	202,102	202,066	199,390	253,847	54,457	27.3%	51,781	25.6%			
社債発行費	-	-	-	-	-	-	-	-	-	-			
繰延資産合計	-	-	-	-	-	-	-	-	-	-			
資 産 合 計	349,561	385,877	396,635	410,113	428,796	481,465	52,669	12.3%	71,352	17.4%			
流動負債	支払手形及び買掛金	22,602	21,426	23,420	22,993	25,326	24,084	▲1,242	▲4.9%	1,091	4.7%		
	短期貸入金	21,122	27,438	14,435	12,320	16,343	20,950	4,607	28.2%	8,630	70.0%		
	1年内返済予定の長期借入金	2,616	3,378	3,176	2,948	2,513	2,929	416	16.6%	▲19	▲0.6%		
	1年内償還予定の社債	64	54	24	14	9	-	-	-	-	-		
	未払金	15,357	17,060	22,762	24,735	20,760	20,393	▲367	▲1.8%	▲4,342	▲17.6%		
	リース債務	3,192	4,090	4,511	4,587	4,802	5,260	458	9.5%	673	14.7%		
	未払法人税等	6,188	6,214	5,769	5,355	6,935	6,585	▲350	▲5.0%	1,230	23.0%		
	未払消費税等	3,043	3,849	3,762	4,471	5,924	6,137	213	3.6%	1,666	37.3%		
	賞与引当金	1,470	1,958	2,189	2,124	2,299	2,419	120	5.2%	295	13.9%		
	役員賞与引当金	137	100	118	102	102	96	▲6	▲5.9%	▲6	▲5.9%		
繰延税金負債	2	0	0	-	-	-	-	-	-	-			
その他	11,424	12,534	12,324	12,851	13,418	14,935	1,517	11.3%	2,084	16.2%			
流動負債合計	87,222	98,104	92,495	92,505	98,435	103,793	5,358	5.4%	11,288	12.2%			
固定負債	社債	51	47	23	9	-	-	-	-	-	-		
	長期借入金	11,928	11,161	8,493	6,253	4,713	4,528	▲185	▲3.9%	▲1,725	▲27.6%		
	リース債務	8,235	19,429	21,993	21,279	22,883	36,313	13,430	58.7%	15,034	70.7%		
	繰延税金負債	332	621	808	312	222	748	526	236.9%	436	139.7%		
	再評価に係る繰延税金負債	314	314	314	314	74	128	54	73.0%	▲186	▲59.2%		
	退職給付に係る負債	31,210	29,572	27,327	27,619	27,545	26,974	▲571	▲2.1%	▲645	▲2.3%		
	役員退職慰労引当金	1,669	1,778	1,806	1,881	1,622	1,673	51	3.1%	▲208	▲11.1%		
	資産除去債務	75	77	101	454	465	480	15	3.2%	26	5.7%		
	訴訟損失引当金	-	-	-	-	-	57	-	-	-	-		
	その他	2,900	2,539	2,417	2,384	2,401	2,339	▲62	▲2.6%	▲45	▲1.9%		
固定負債合計	56,717	65,542	63,287	60,509	59,928	73,243	13,315	22.2%	12,734	21.0%			
負 債 合 計	143,939	163,647	155,782	153,015	158,363	177,037	18,674	11.8%	24,022	15.7%			
株主資本	資本金	18,675	18,675	18,675	18,675	18,675	18,675	0	0.0%	0	0.0%		
	資本剰余金	32,117	31,485	34,243	34,243	34,243	34,026	▲217	▲0.6%	▲217	▲0.6%		
	利益剰余金	144,551	157,596	171,161	186,248	203,375	220,464	17,089	8.4%	34,216	18.4%		
	自己株式	▲1,991	▲2,019	▲1,069	▲1,069	▲1,070	▲1,071	▲1	0.1%	▲2	0.2%		
	株主資本合計	193,352	205,737	223,010	238,097	255,222	272,094	16,872	6.6%	33,997	14.3%		
	その他有価証券評価差額金	6,570	7,306	7,358	6,315	4,609	7,026	2,417	52.4%	711	11.3%		
	土地再評価差額金	▲5,286	▲5,286	▲5,286	▲4,281	▲4,281	▲3,494	787	▲18.4%	787	▲18.4%		
	為替換算調整勘定	113	69	4	▲72	▲167	▲29	138	▲82.6%	43	▲59.7%		
	退職給付に係る調整累計額	▲13,309	▲11,204	▲6,850	▲6,978	▲9,886	1,915	11,801	▲119.4%	8,893	▲127.4%		
	その他の包括利益累計額	▲11,912	▲9,114	▲4,773	▲5,015	▲9,725	5,417	15,142	▲155.7%	10,432	▲208.0%		
新株予約権	-	-	-	-	-	-	-	-	-	-			
非支配株主持分(少数株主持分)	24,182	25,607	23,144	24,016	24,935	26,915	1,980	7.9%	2,899	12.1%			
純資産合計	205,622	222,230	241,382	257,098	270,432	304,427	33,995	12.6%	47,329	18.4%			
負債・純資産合計	349,561	385,877	396,635	410,113	428,796	481,465	52,669	12.3%	71,352	17.4%			
受取手形割引高							0		0				
借入金		35,781	42,078	26,151	21,544	23,578	28,407	4,829	20.5%	6,863	31.9%		
有利子負債		47,208	65,597	52,655	47,410	51,263	69,980	18,717	36.5%	22,570	47.6%		
借入金・長短借入金＋社債													
有利子負債：借入金＋リース債務													

総合警備保障株式会社

比較キャッシュ・フロー計算書(連結)

単位:百万円

区分	金 額			金 額		
	2016/51期	2017/52期	2018/53期	2019/54期(A)	2020/55期(B)	2021/56期(C)
営業活動によるキャッシュ・フロー						
税金等調整前当期純利益	30,682	30,215	31,841	34,474	38,360	38,862
減価償却費	12,109	13,773	14,133	15,077	14,905	15,828
減損損失	75	45	73	1	269	344
のれん償却額	1,098	1,076	1,627	1,791	1,778	2,452
貸倒引当金の増減額(△は減少)	▲ 210	▲ 20	17	80	▲ 25	▲ 51
退職給付に係る負債の増減額(△は減少)	▲ 25	658	▲ 329	45	▲ 8	106
賞与引当金の増減額(△は減少)	10	184	210	▲ 72	152	8
役員賞与引当金の増減額(△は減少)	▲ 49	▲ 36	17	▲ 15	0	▲ 5
受取利息及び受取配当金	▲ 827	▲ 763	▲ 790	▲ 836	▲ 838	▲ 874
支払利息	652	1,005	987	1,588	1,291	2,036
持分による投資損益(△は益)	▲ 790	▲ 1,420	▲ 1,292	▲ 1,263	▲ 1,291	▲ 1,399
固定資産売却損益(△は益)	▲ 1	▲ 22	9	▲ 772	105	▲ 85
固定資産除却損	217	162	198	254	268	316
投資有価証券売却損益(△は益)	▲ 77	▲ 62	▲ 87	▲ 37	17	▲ 39
投資有価証券評価損益(△は益)	2	12	1	286	175	39
デリバティブ評価損益(△は益)	10	9	20	6	▲ 41	▲ 7
売上債権の増減額(△は増加)	▲ 1,640	▲ 878	▲ 2,175	▲ 2,075	▲ 1,100	3,222
たな卸資産の増減額(△は増加)	▲ 1,451	844	▲ 323	309	▲ 1,548	▲ 480
仕入債務の増減額(△は減少)	▲ 1,425	▲ 2,300	5,033	▲ 419	671	▲ 1,483
退職給付に係る資産の増減額(△は増加)	▲ 2,083	402	438	▲ 876	▲ 1,711	▲ 1,021
警備輸送業務に係る資産・負債の増減額	▲ 3,538	18,157	▲ 13,630	▲ 7,730	▲ 9,721	8,894
その他	▲ 5,028	4,135	1,014	561	2,286	2,054
小計	27,711	65,181	36,996	40,377	43,994	68,716
利息及び配当金の受取額	988	984	1,056	1,114	1,128	1,160
利息の支払額	▲ 653	▲ 1,005	▲ 989	▲ 1,579	▲ 1,305	▲ 2,030
法人税等の支払額	▲ 8,378	▲ 10,617	▲ 11,591	▲ 11,237	▲ 9,987	▲ 12,337
法人税等の還付額	11	19	23	96	66	13
営業活動によるキャッシュ・フロー	19,678	54,561	25,496	28,771	33,896	55,522
投資活動によるキャッシュ・フロー						
定期預金の増減額(△は増加)	1,066	▲ 741	947	▲ 1,350	2,732	▲ 131
長期性預金の預入による支出	-	-	-	-	-	▲ 2,017
長期性預金の払い戻しによる収入	-	-	-	-	-	20
有形固定資産の取得による支出	▲ 13,736	▲ 11,006	▲ 11,776	▲ 11,360	▲ 11,031	▲ 11,937
有形固定資産の売却による収入	69	165	22	1,624	219	358
無形固定資産の取得による支出	-	-	▲ 2,718	▲ 2,538	▲ 5,595	▲ 1,502
投資有価証券の取得による支出	▲ 2,692	▲ 2,899	▲ 1,987	▲ 1,048	▲ 1,194	▲ 2,785
投資有価証券の売却による収入	1,770	2,106	1,544	1,143	849	585
事業譲渡による支出	-	-	▲ 43	-	▲ 38	-
連結の範囲の変更を伴う子会社株式の取得による支出	-	▲ 6,424	▲ 5,973	▲ 1,740	-	▲ 13,689
連結の範囲の変更を伴う子会社株式の取得による収入	-	-	▲ 108	-	210	-
関係会社株式の取得による支出	-	-	-	-	▲ 221	▲ 9,164
短期貸付金の増減額(△は増加)	▲ 28	183	25	▲ 3	▲ 12	15
長期貸付けによる支出	▲ 41	▲ 90	▲ 45	▲ 58	▲ 107	▲ 101
長期貸付金の回収による収入	86	110	76	105	66	125
敷金及び保証金の差入による支出	-	-	-	-	-	-
敷金及び保証金の回収による収入	-	-	-	-	-	1,096
その他	697	▲ 3,459	911	314	727	673
投資活動によるキャッシュ・フロー	▲ 12,808	▲ 22,055	▲ 19,125	▲ 14,911	▲ 13,395	▲ 38,452
財務活動によるキャッシュ・フロー						
短期借入金の純増減額(△は減少)	▲ 10,900	▲ 5,989	196	2,234	▲ 1,476	948
長期借入れによる収入	12,690	491	586	660	1,020	2,247
長期借入金の返済による支出	▲ 3,519	▲ 3,826	▲ 3,456	▲ 3,317	▲ 2,996	▲ 3,264
社債の償還による支出	▲ 64	▲ 104	▲ 54	▲ 24	▲ 14	▲ 9
自己株式の取得による支出	0	▲ 1	▲ 1	0	▲ 1	0
リース債務の返済による支出	▲ 2,903	▲ 4,265	▲ 4,420	▲ 3,856	▲ 4,184	▲ 5,248
配当金の支払額	▲ 4,071	▲ 5,780	▲ 5,780	▲ 6,176	▲ 7,037	▲ 7,138
非支配株主(少数株主)への配当金の支払額	▲ 406	▲ 474	▲ 500	▲ 453	▲ 423	▲ 471
連結の範囲の変更を伴わない子会社株式の取得による支出	-	▲ 632	-	-	-	▲ 628
連結の範囲の変更を伴わない子会社株式の売却による収入	-	-	-	-	-	850
財務活動によるキャッシュ・フロー	▲ 9,176	▲ 20,582	▲ 13,429	▲ 10,934	▲ 15,113	▲ 12,714
現金及び現金同等物に係る換算差額	▲ 38	▲ 4	▲ 7	▲ 6	▲ 33	▲ 2
現金及び現金同等物の増加額(減少額△)	▲ 2,345	11,919	▲ 7,064	2,918	5,354	4,353
現金及び現金同等物の期首残高	37,976	35,630	47,549	40,484	43,435	48,790
連結の範囲の変更に伴う現金及び現金同等物の増減額(△は減少)	-	-	-	32	-	-
現金及び現金同等物の期末残高	35,630	47,549	40,484	43,435	48,790	53,143

総合警備保障株式会社

経営指標比較表

金額単位:百万円

経営指標	(単位)	経営指標の推移						評価	
		2019/54期(A)		2020/55期(B)		2021/56期(C)		傾向	判定
(1)総合収益性分析									
A. 総資本当期純利益率(ROA)	(%)	$\frac{23,665}{410,113} \times 100$	5.77	$\frac{25,715}{428,796} \times 100$	6.00	$\frac{26,885}{481,465} \times 100$	5.58		
B. 自己資本当期純利益率(ROE)	(%)	$\frac{23,665}{257,098} \times 100$	9.20	$\frac{25,715}{270,432} \times 100$	9.51	$\frac{26,885}{304,427} \times 100$	8.83		
(2)売上高利益率分析									
A. 売上高対総利益率(粗利益率)	(%)	$\frac{109,338}{443,535} \times 100$	24.65	$\frac{115,020}{460,118} \times 100$	25.00	$\frac{117,108}{469,920} \times 100$	24.92		
B. 売上高対営業利益率	(%)	$\frac{32,280}{443,535} \times 100$	7.28	$\frac{36,795}{460,118} \times 100$	8.00	$\frac{37,182}{469,920} \times 100$	7.91		
C. 売上高対経常利益率	(%)	$\frac{33,881}{443,535} \times 100$	7.64	$\frac{38,880}{460,118} \times 100$	8.45	$\frac{39,212}{469,920} \times 100$	8.34		
D. 売上高対当期純利益率	(%)	$\frac{23,665}{443,535} \times 100$	5.34	$\frac{25,715}{460,118} \times 100$	5.59	$\frac{26,885}{469,920} \times 100$	5.72		
E. 売上高対販売管理費比率	(%)	$\frac{77,057}{443,535} \times 100$	17.37	$\frac{78,224}{460,118} \times 100$	17.00	$\frac{79,926}{469,920} \times 100$	17.01		
(3)損益分岐点分析						1			
A. 損益分岐点売上高(採算点)	(百万円)	$\frac{65,838}{22.9\%}$	287,787	$\frac{66,418}{23.1\%}$	286,965	$\frac{68,138}{23.3\%}$	292,958		
B. 損益分岐点比率(余裕度)	(%)	$\frac{287,787}{443,535} \times 100$	35.12	$\frac{286,965}{460,118} \times 100$	37.63	$\frac{292,958}{469,920} \times 100$	37.66		
(4)回転率・回転期間分析									
A. 総資本回転率	(回)	$\frac{443,535}{410,113}$	1.08	$\frac{460,118}{428,796}$	1.07	$\frac{469,920}{481,465}$	0.98		
B. 固定資産回転率	(回)	$\frac{443,535}{202,066}$	2.20	$\frac{460,118}{199,390}$	2.31	$\frac{469,920}{253,847}$	1.85		
C. 売上債権回転期間	(日)	$\frac{72,546}{443,535} \times 365$	59.70	$\frac{87,503}{460,118} \times 365$	69.41	$\frac{82,819}{469,920} \times 365$	64.33		
D. 棚卸資産回転期間	(日)	$\frac{5,859}{443,535} \times 365$	4.82	$\frac{7,415}{460,118} \times 365$	5.88	$\frac{7,899}{469,920} \times 365$	6.14		
E. 買入債務回転期間	(日)	$\frac{22,993}{443,535} \times 365$	18.92	$\frac{25,326}{460,118} \times 365$	20.09	$\frac{24,084}{469,920} \times 365$	18.71		
(5)生産性分析									
A. 従業員一人当たり年間売上高	(千円)	$\frac{443,535}{37,417}$	11,854	$\frac{460,118}{37,902}$	12,140	$\frac{469,920}{38,444}$	12,223		
B. 従業員一人当たり年間当期純利益	(千円)	$\frac{23,665}{37,417}$	632	$\frac{25,715}{37,902}$	678	$\frac{26,885}{38,444}$	699		
(6)短期支払能力分析									
A. 流動比率	(%)	$\frac{208,047}{92,505} \times 100$	224.90	$\frac{229,486}{98,435} \times 100$	233.13	$\frac{227,617}{103,793} \times 100$	219.30		
B. 当座比率	(%)	$\frac{181,347}{92,505} \times 100$	196.04	$\frac{199,928}{98,435} \times 100$	203.11	$\frac{197,935}{103,793} \times 100$	190.70		
(7)資本の安定性分析									
A. 自己資本比率	(%)	$\frac{233,082}{410,113} \times 100$	56.83	$\frac{245,497}{428,796} \times 100$	57.25	$\frac{277,512}{481,465} \times 100$	57.64		
B. 負債比率	(%)	$\frac{153,015}{257,098} \times 100$	59.52	$\frac{158,363}{270,432} \times 100$	58.56	$\frac{177,037}{304,427} \times 100$	58.15		
(8)調達と運用の適合性分析									
A. 固定長期適合率	(%)	$\frac{202,066}{317,607} \times 100$	63.62	$\frac{199,390}{330,360} \times 100$	60.36	$\frac{253,847}{377,670} \times 100$	67.21		
B. 固定比率	(%)	$\frac{202,066}{257,098} \times 100$	78.59	$\frac{199,390}{270,432} \times 100$	73.73	$\frac{253,847}{304,427} \times 100$	83.39		
(9)成長性分析									
A. 売上高成長率	(%)			$\frac{16,583}{443,535} \times 100$	3.74	$\frac{9,802}{460,118} \times 100$	2.13		
B. 経常利益成長率	(%)			$\frac{4,999}{33,881} \times 100$	14.75	$\frac{332}{38,880} \times 100$	0.85		
C. 販売管理費増減率	(%)			$\frac{1,167}{77,057} \times 100$	1.51	$\frac{1,702}{78,224} \times 100$	2.18		
D. 従業員数増減率	(%)			$\frac{485}{37,417} \times 100$	1.30	$\frac{542}{37,902} \times 100$	1.43		
E. 資産増加率	(%)			$\frac{18,683}{410,113} \times 100$	4.56	$\frac{52,669}{481,465} \times 100$	10.94		
(10)付加価値分析									
A. 加工高比率	(%)	$\frac{82,065}{443,535} \times 100$	18.50	$\frac{86,382}{460,118} \times 100$	18.77	$\frac{88,642}{469,920} \times 100$	18.86		
B. 労働分配率	(%)	$\frac{49,785}{82,065} \times 100$	60.67	$\frac{49,587}{86,382} \times 100$	57.40	$\frac{51,460}{88,642} \times 100$	58.05		
C. 資本生産性	(%)	$\frac{82,065}{410,113} \times 100$	20.01	$\frac{86,382}{428,796} \times 100$	20.15	$\frac{88,642}{481,465} \times 100$	18.41		
D. 付加価値生産性	(千円)	$\frac{82,065}{37,417}$	2,193	$\frac{86,382}{37,902}$	2,279	$\frac{88,642}{38,444}$	2,306		
(11)その他									
A. 借入金依存度	(%)	$\frac{21,544}{410,113} \times 100$	5.25	$\frac{23,578}{428,796} \times 100$	5.50	$\frac{28,407}{481,465} \times 100$	5.90		

総合評価
総合警備保障株式会社

		2019/54期(A)	2020/55期(B)	2021/56期(C)
＜損益計算書＞				
売上高	(百万円)	443,535	460,118	469,920
仕入高、材料費	(百万円)			
人件費、労務費	(百万円)	49,785	49,587	51,460
製造経費	(百万円)			
販売管理費	(百万円)	23,922	25,358	24,490
営業利益	(百万円)	32,280	36,795	37,182
経常利益	(百万円)	33,881	38,880	39,212
当期純利益	(百万円)	23,665	25,715	26,885
期末従業員数	(人)	37,417	37,902	38,444
＜貸借対照表＞				
流動資産額	(百万円)	208,047	229,486	227,617
固定資産額	(百万円)	202,066	199,390	253,847
負債総額	(百万円)	153,015	158,363	177,037
借入金(社債含む)	(百万円)	21,544	23,578	28,407
純資産額	(百万円)	257,098	270,432	304,427
総資産額	(百万円)	410,113	428,796	481,465
＜キャッシュフロー計算書＞				
営業キャッシュフロー	(百万円)	28,771	33,896	55,522
投資キャッシュフロー	(百万円)	△ 14,911	△ 13,395	△ 38,452
フリーキャッシュフロー	(百万円)	13,860	20,501	17,070
財務キャッシュフロー	(百万円)	△ 10,934	△ 15,113	△ 12,712
キャッシュ期首残高	(百万円)	40,484	43,435	48,790
キャッシュ期末残高	(百万円)	43,435	48,790	53,143
キャッシュ増減額	(百万円)	2,951	5,355	4,353
＜主な経営指標＞				
ROA(総資産利益率)	(%)	5.8	6.0	5.6
経常利益率	(%)	7.6	8.5	8.3
総資本回転率	(回)	1.1	1.1	1.0
借入金依存度	(%)	5.3	5.5	5.9
従業員一人当たり売上高	(千円)	11,854	12,140	12,223
加工高	(百万円)	82,065	86,382	88,642
労働分配率	(%)	60.7	57.4	58.1

＜総合評価＞

