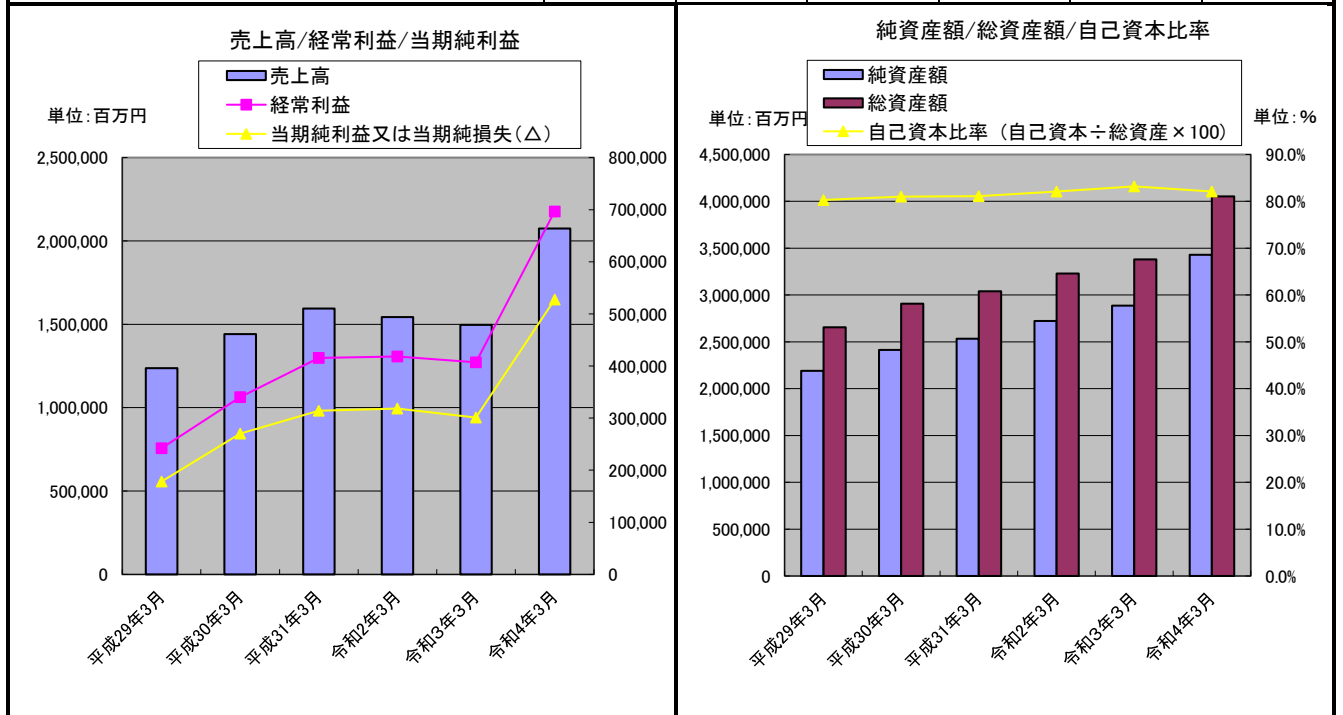


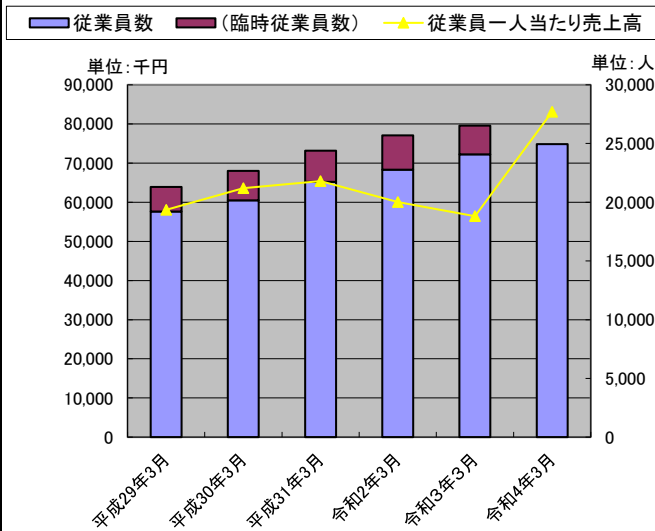
信越化学工業

主要な経営指標等の推移(連結)		決算年月	2017年3月	2018年3月	2019年3月	2020年3月	2021年3月	2022年3月
回次		第140期	第141期	第142期	第143期	第144期	第145期	
決算年月		平成29年3月	平成30年3月	平成31年3月	令和2年3月	令和3年3月	令和4年3月	
売上高	(百万円)	1,237,405	1,441,432	1,594,036	1,543,525	1,496,906	2,074,428	
営業利益	(百万円)	238,618	336,823	403,705	406,041	394,218	678,605	
売上高営業利益率	(%)	19.28%	23.37%	25.33%	26.31%	26.34%	32.71%	
経常利益	(百万円)	242,133	340,309	415,311	418,241	407,105	696,718	
売上高経常利益率	(%)	19.57%	23.61%	26.05%	27.10%	27.20%	33.59%	
当期純利益又は当期純損失(△)	(百万円)	178,309	270,059	313,986	318,289	301,181	527,316	
売上高当期純利益率	(%)	14.41%	18.74%	19.70%	20.62%	20.12%	25.42%	
親会社株主に帰属する当期純利益	(百万円)	175,912	266,237	309,126	314,026	295,737	502,402	
包括利益	(百万円)	151,955	275,135	279,947	286,889	264,234	670,520	
資本金 *	(百万円)	119,419	119,419	119,419	119,419	119,419	119,419	
発行済株式総数 *	(千株)	432,106	432,106	427,606	416,662	416,662	416,662	
純資産額	(百万円)	2,190,079	2,413,022	2,532,552	2,723,142	2,886,626	3,429,205	
総資産額	(百万円)	2,655,625	2,908,318	3,038,709	3,230,480	3,380,615	4,053,408	
1株当たり純資産額	(円)	5,002.16	5,511.98	5,915.47	6,377.93	6,769.72	8,007.24	
1株当たり当期純利益	(円)	412.86	624.28	725.99	755.17	706.76	1,203.80	
潜在株式調整後1株当たり当期純利益	(円)	412.83	624.10	725.92	755.01	706.26	1,202.75	
自己資本比率 (自己資本÷総資産×100)	(%)	80.3%	81.0%	81.1%	82.1%	83.2%	82.1%	
自己資本利益率 (当期純利益÷自己資本×100)	(%)	8.5%	11.9%	12.8%	12.3%	10.7%	16.3%	
株価収益率(PER)	(倍)	23.4	17.6	12.8	14.2	26.3	15.6	
配当性向 *	(%)	61.7	61.6	87.4	69.4	87.4	110.2	
営業活動によるキャッシュ・フロー	(百万円)	290,869	332,778	400,688	412,385	403,182	555,812	
投資活動によるキャッシュ・フロー	(百万円)	1,281	△ 237,603	△ 181,554	△ 394,547	△ 250,719	△ 253,722	
財務活動によるキャッシュ・フロー	(百万円)	△ 37,199	△ 50,006	△ 164,538	△ 94,055	△ 91,124	△ 122,503	
現金及び現金同等物の期末残高	(百万円)	733,306	780,449	828,345	745,125	801,596	1,008,925	
従業員数	(名)	19,206	20,155	21,735	22,783	24,069	24,954	
(臨時従業員数)	(名)	2,097	2,512	2,645	2,914	2,455		
ROA 総資本当期純利益率	(%)	6.71	9.29	10.33	9.85	8.91	13.01	
売上高経常利益率	(%)	19.57	23.61	26.05	27.10	27.20	33.59	
売上高当期純利益率	(%)	14.41	18.74	19.70	20.62	20.12	25.42	
総資本回転率	(回)	0.47	0.50	0.52	0.48	0.44	0.51	
売上高成長率(対基準比率)		100	116	129	125	121	168	
経常利益成長率(対基準比率)		100	141	172	173	168	288	
総資本成長率(対基準比率)		100	110	114	122	127	153	
従業員一人当たり売上高	(千円)	58,086	63,592	65,383	60,066	56,436	83,130	
キャッシュ・フロー パターン		2	4	4	4	4	4	
SAF2002モデルによる格付け					AA	AA	AA	

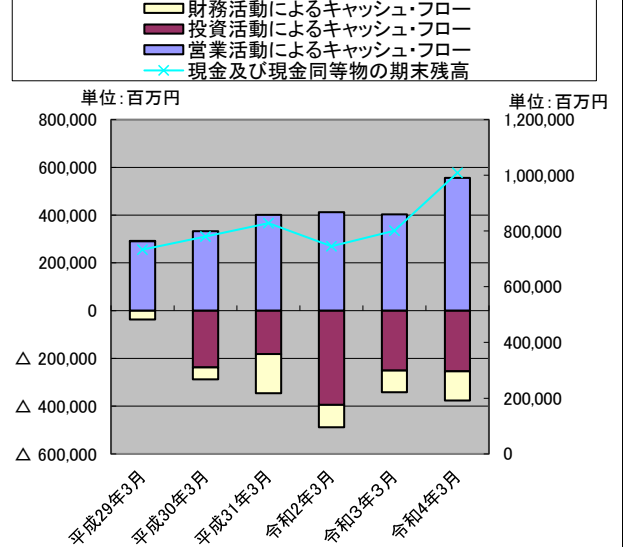


信越化学工業

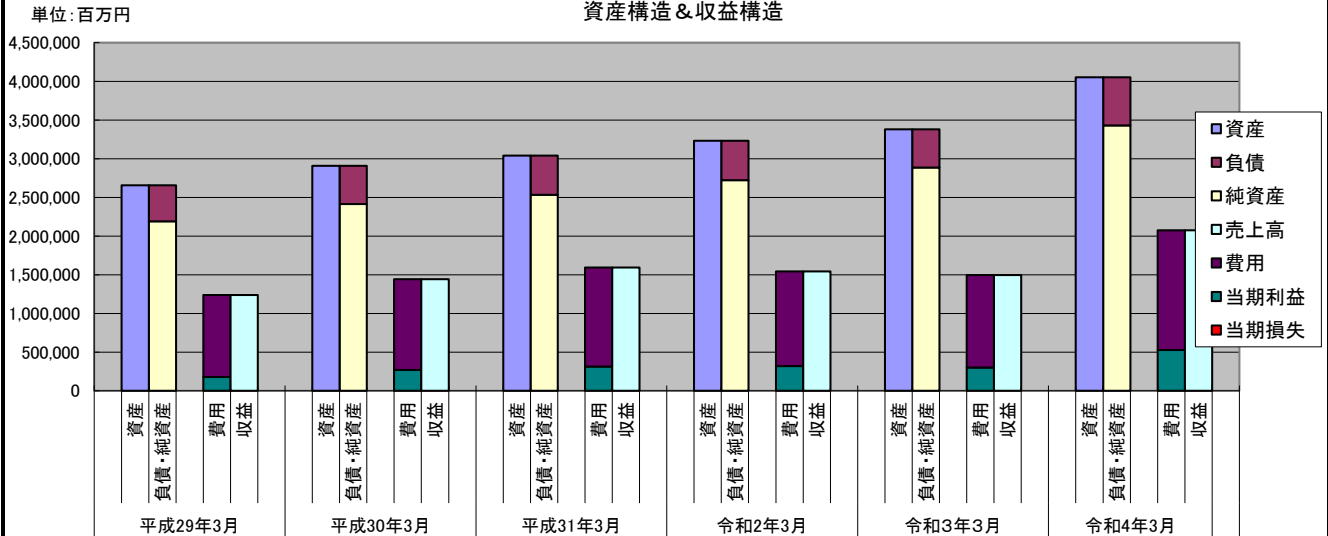
従業員数と一人当たり売上高



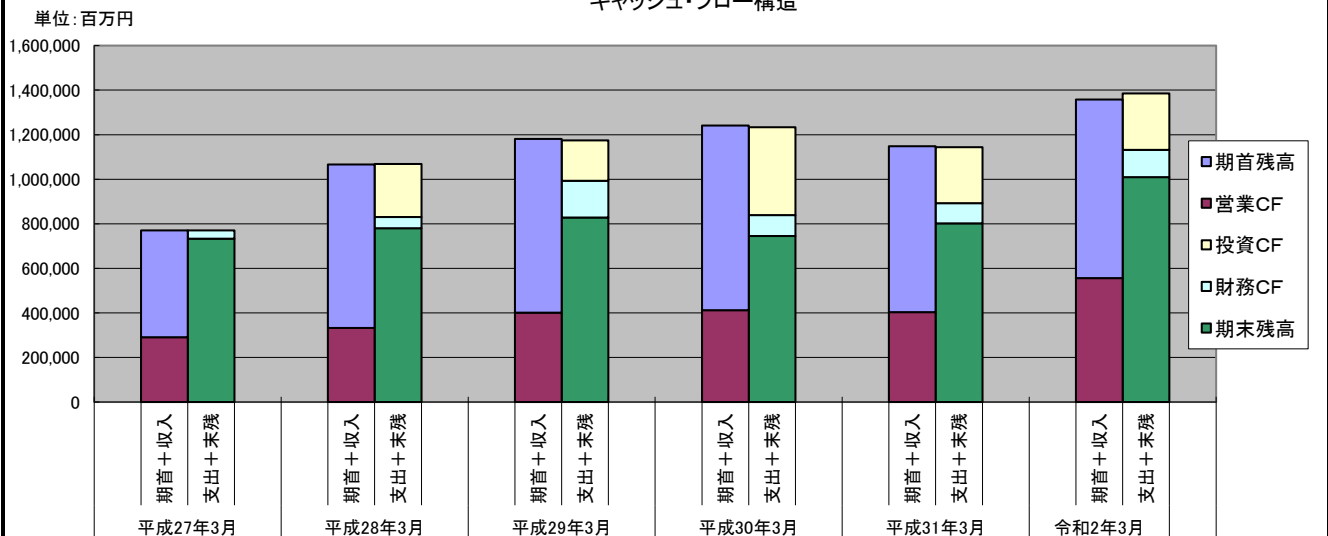
キャッシュ・フロー



資産構造 & 収益構造



キャッシュ・フロー構造



信越化学工業

比較貸借対照表(連結)

単位:百万円

科 目		金 額				金 額				増減額	増減率	増減額	増減率
		R-1/140期	R0/141期	R1/142期	R2/143期(A)	R3/144期(B)	R4/145期(C)	(C-B)	(C/B-1)	(C-A)	(C/A-1)		
資 産 の 部	流動資産	現金及び預金	752,675	854,506	826,680	836,448	866,882	1,112,775	245,893	28.4%	276,327	33.0%	
		受取手形及び売掛金	287,853	332,880	338,701	325,489	343,896	473,513	129,617	37.7%	148,024	45.5%	
		有価証券	186,591	197,339	215,444	251,377	286,039	323,305	37,266	13.0%	71,928	28.6%	
		商品及び製品	126,026	135,033	158,717	173,358	157,401	201,478	44,077	28.0%	28,120	16.2%	
		仕掛品	12,234	13,235	16,711	16,828	13,102	15,422	2,320	17.7%	▲ 1,406	▲ 8.4%	
		原材料及び貯蔵品	128,896	133,808	154,064	175,479	194,528	236,759	42,231	21.7%	61,280	34.9%	
		その他	33,941	48,313	47,527	52,723	59,085	80,539	21,454	36.3%	27,816	52.8%	
		貸倒引当金	▲ 14,549	▲ 12,201	▲ 7,379	▲ 7,186	▲ 6,028	▲ 5,818	210	▲ 3.5%	1,368	▲ 19.0%	
									0		0		
		流動資産合計	1,549,604	1,739,388	1,750,465	1,824,516	1,914,905	2,437,973	523,068	27.3%	613,457	33.6%	
	固定資産	有形固定資産	建物及び構築物	174,923	176,323	188,268	202,848	206,246	246,154	39,908	19.3%	43,306	21.3%
			減価償却費累計額							0		0	
			建物及び構築物(純額)							0		0	
			機械装置及び運搬具	437,775	454,846	445,974	440,595	559,992	788,524	228,532	40.8%	347,929	79.0%
			減価償却費累計額							0		0	
			工具、器具及び備品(純額)							0		0	
			土地	86,953	88,746	88,806	92,577	90,159	94,043	3,884	4.3%	1,466	1.6%
			建設仮勘定	139,180	170,810	255,232	367,309	290,901	140,162	▲ 150,739	▲ 51.8%	▲ 227,147	▲ 61.8%
			その他							0		0	
			減価償却費累計額							0		0	
		その他(純額)	7,737	9,001	9,678	16,584	17,850	21,280	3,430	19.2%	4,696	28.3%	
		有形固定資産合計	846,568	899,726	987,958	1,119,913	1,165,148	1,290,163	125,015	10.7%	170,250	15.2%	
		無形固定資産	ソフトウェア							0		0	
			その他	10,229	9,405	8,740	10,099	8,922	10,535	1,613	0	436	0
			無形固定資産合計	10,229	9,405	8,740	10,099	8,922	10,535	1,613	18.1%	436	4.3%
			投資その他の資産	投資有価証券	135,311	145,455	141,685	126,060	150,573	161,338	10,765	7.1%	35,278
	長期貸付金									0		0	
	差入保証金									0		0	
	退職給付に係る資産	1,928		2,440	3,841	3,788	3,782	3,920	138	3.6%	132	3.5%	
	繰延税金資産	22,562		21,584	59,154	63,735	58,703	65,594	6,891	11.7%	1,859	2.9%	
	繰延税金資産	91,265	92,518	89,491	84,657	80,756	89,703	8,947	11.1%	5,046	6.0%		
	貸倒引当金	▲ 1,840	▲ 2,197	▲ 2,624	▲ 2,291	▲ 2,180	▲ 5,822	▲ 3,642	167.1%	▲ 3,531	154.1%		
	投資その他の資産合計	249,226	259,800	291,547	275,949	291,634	314,733	23,099	7.9%	38,784	14.1%		
	固定資産合計	1,106,023	1,168,931	1,288,245	1,405,961	1,465,704	1,615,431	149,727	10.2%	209,470	14.9%		
	社債発行費							0		0			
	繰延資産合計	0	0	0	0	0	0	0		0			
資産合計	2,655,627	2,908,319	3,038,710	3,230,477	3,380,609	4,053,404	672,795	19.9%	822,927	25.5%			
負債の部の純資産の部	流動負債	支払手形及び買掛金	123,823	136,834	141,027	136,442	125,410	177,682	52,272	41.7%	41,240	30.2%	
		短期借入金	12,788	7,094	7,008	8,295	11,768	13,461	1,693	14.4%	5,166	62.3%	
		未払金	54,671	65,750	75,128	75,094	63,595	81,350	17,755	27.9%	6,256	8.3%	
		未払費用	61,611	68,805	74,354	73,292	69,226	69,197	▲ 29	▲ 0.0%	▲ 4,095	▲ 5.6%	
		未払法人税等	32,711	58,972	45,739	44,377	48,049	73,756	25,707	53.5%	29,379	66.2%	
		賞与引当金	2,898	3,147	3,551	3,661	3,663	4,147	484	13.2%	486	13.3%	
		役員賞与引当金	612	674	694	728	707	599	▲ 108	▲ 15.3%	▲ 129	▲ 17.7%	
		その他	27,881	41,474	44,350	35,901	40,828	57,567	16,739	41.0%	21,666	60.3%	
									0		0		
		流動負債合計	316,995	382,750	391,851	377,790	363,246	477,759	114,513	31.5%	99,969	26.5%	
	固定負債	社債							0		0		
		長期借入金	1,578	8,430	7,624	15,124	15,986	16,940	954	6.0%	1,816	12.0%	
		繰延税金負債	98,228	62,335	62,669	59,378	55,289	66,833	11,544	20.9%	7,455	12.6%	
		退職給付に係る負債	35,809	32,282	30,473	36,243	41,456	41,469	13	0.0%	5,226	14.4%	
									0		0		
									0		0		
		その他	12,936	9,499	13,540	18,803	18,012	21,202	3,190	17.7%	2,399	12.8%	
		固定負債合計	148,551	112,546	114,306	129,548	130,743	146,444	15,701	12.0%	16,896	13.0%	
	負債合計	465,546	495,296	506,157	507,338	493,989	624,203	130,214	26.4%	116,865	23.0%		
	純資産の部	株主資本	資本金	119,419	119,419	119,419	119,419	119,419	119,419	0	0.0%	0	0.0%
			資本剰余金	129,626	129,937	128,299	128,323	128,954	129,090	136	0.1%	767	0.6%
			利益剰余金	1,857,857	2,070,779	2,283,760	2,413,769	2,616,081	2,993,026	376,945	14.4%	579,257	24.0%
			自己株式	▲ 31,213	▲ 30,207	▲ 94,702	▲ 7,123	▲ 12,612	▲ 15,702	▲ 3,090	24.5%	▲ 8,579	120.4%
			株主資本合計	2,075,689	2,289,928	2,436,776	2,654,388	2,851,842	3,225,833	373,991	13.1%	571,445	21.5%
		その他	その他の有価証券評価差額金	22,887	26,446	22,955	10,296	25,027	26,841	1,814	7.2%	16,545	160.7%
			繰延ヘッジ損益	862	1,671	▲ 266	▲ 2,799	▲ 2,703	▲ 2,535	168	▲ 6.2%	264	▲ 9.4%
			為替換算調整勘定	35,154	34,611	5,143	▲ 8,187	▲ 58,618	75,374	133,992	▲ 228.6%	83,561	▲ 1020.7%
			退職給付に係る調整累計額	▲ 1,761	▲ 1,416	987	▲ 1,387	▲ 2,409	1,049	3,458	▲ 143.5%	2,436	▲ 175.6%
			その他の包括利益累計額	57,142	61,312	28,819	▲ 2,077	▲ 38,703	100,729	139,432	▲ 360.3%	102,806	▲ 494.9%
			新株予約権	152	524	1,143	1,904	2,014	2,733	719	35.7%	829	43.5%
			非支配株主持分(少数株主持分)	57,096	61,258	65,814	68,927	71,473	99,910	28,437	39.8%	30,983	45.0%
	純資産合計	2,190,079	2,413,022	2,532,552	2,723,142	2,886,626	3,429,205	542,579	18.8%	706,063	25.9%		
	負債・純資産合計	2,655,625	2,908,318	3,038,709	3,230,480	3,380,615	4,053,408	672,793	19.9%	822,928	25.5%		
	受取手形割引高								0		0		
	借入金		14,366	15,524	14,632	23,419	27,754	30,401	2,647	9.5%	6,982	29.8%	
	有利子負債		14,366	15,524	14,632	23,419	27,754	30,401	2,647	9.5%	6,982	29.8%	

借入金:長短借入金+社債

有利子負債:借入金+リース債務

信越化学工業

比較損益計算書(連結)

単位:百万円

科 目	金 額			金 額			増減額 (C-B)	増減率 (C/B-1)	増減額 (C-A)	増減率 (C/A-1)
	R-1/140期	R0/141期	R1/142期	R2/143期(A)	R3/144期(B)	R4/145期(C)				
売上高	1,237,405	1,441,432	1,594,036	1,543,525	1,496,906	2,074,428	577,522	38.6%	530,903	34.4%
（うち 国内生産分）							0		0	
（うち 海外生産分）							0		0	
売上高合計	1,237,405	1,441,432	1,594,036	1,543,525	1,496,906	2,074,428	577,522	38.6%	530,903	34.4%
売上原価	777,359	853,254	904,950	858,781	810,057	1,038,369	228,312	28.2%	179,588	20.9%
減価償却費	91,045	109,754	135,029	129,001	141,142	165,774	24,632	17.5%	36,773	28.5%
売上原価	868,404	963,008	1,039,979	987,782	951,199	1,204,143	252,944	26.6%	216,361	21.9%
売上総利益	369,001	478,424	554,057	555,743	545,707	870,285	324,578	59.5%	314,542	56.6%
販売費及び一般管理費										
送達費ほか販売直接費	34,452	40,906	44,149	41,385	44,468	66,925	22,457	50.5%	25,540	61.7%
広告宣伝費							0		0	
役員報酬							0		0	
給与及び手当	23,658	26,054	27,853	25,811	29,345	33,192	3,847	13.1%	7,381	28.6%
役員退職慰労引当金繰入額	627	686	719	736	706	609	▲ 97	▲ 13.7%	▲ 127	▲ 17.3%
賞与引当金繰入額	1,532	1,551	1,601	1,269	1,225	1,309	84	6.9%	40	3.2%
減価償却費	2,042	2,262	2,541	2,171	2,665	3,014	349	13.1%	843	38.8%
賃借料							0		0	
その他	3,330	6,679	14,040	23,596	14,975	16,181	1,206	8.1%	▲ 7,415	▲ 31.4%
退職給付費用	337	370	428	443	444	493	49	11.0%	50	11.3%
貸倒引当金繰入額	376	▲ 2,275	▲ 4,847	▲ 204	▲ 513	▲ 270	243	▲ 47.4%	▲ 66	32.4%
研究開発費	49,020	51,768	56,436	48,536	51,264	62,455	11,191	21.8%	13,919	28.7%
技術研究費	15,009	13,600	7,432	5,959	6,910	7,772	862	12.5%	1,813	30.4%
販売費及び一般管理費	130,383	141,601	150,352	149,702	151,489	191,680	40,191	26.5%	41,978	28.0%
営業利益	238,618	336,823	403,705	406,041	394,218	678,605	284,387	72.1%	272,564	67.1%
営業外収										
受取利息及び配当金										
受取利息	4,714	6,122	9,093	10,777	5,016		▲ 5,016	▲ 100.0%	▲ 10,777	▲ 100.0%
受取配当金	2,602	4,817	5,896	7,388	7,417		▲ 7,417	▲ 100.0%	▲ 7,388	▲ 100.0%
持分法による投資利益	2,788	3,762	4,669	4,327	5,364	7,140	1,776	33.1%	2,813	65.0%
貸倒引当金戻入額							0		0	
補助金収入							0		0	
為替差益					137	14,265	14,128	10312.4%	14,265	
その他	2,094	2,470	3,618	2,047	3,381	7,162	3,781	111.8%	5,115	249.9%
営業外収益	12,198	17,171	23,276	24,539	21,315	28,567	7,252	34.0%	4,028	16.4%
営業外費用										
支払利息	529	621	746	749			0		▲ 749	▲ 100.0%
固定資産売却損	3,697	6,140			1,954	2,814	860	44.0%	2,814	
為替差損	974	3,239	217	5,650			0		▲ 5,650	▲ 100.0%
賞倒引当金繰入額						3,640	3,640		3,640	
その他	3,483	3,685	10,707	5,940	6,474	4,000	▲ 2,474	▲ 38.2%	▲ 1,940	▲ 32.7%
営業外費用	8,683	13,685	11,670	12,339	8,428	10,454	2,026	24.0%	▲ 1,885	▲ 15.3%
経常利益	242,133	340,309	415,311	418,241	407,105	696,718	289,613	71.1%	278,477	66.6%
特別利益										
固定資産売却益						1,703	1,703		1,703	
投資有価証券売却益				7,774			0		▲ 7,774	▲ 100.0%
新株予約権戻入益							0		0	
為替換算調整勘定取崩益							0		0	
債務取崩益							0		0	
その他							0		0	
特別利益	0	0	0	7,774	0	1,703	1,703		▲ 6,071	▲ 78.1%
特別損失										
固定資産売却損							0		0	
固定資産除却損							0		0	
減損損失							0		0	
災害による損失					2,955		▲ 2,955	▲ 100.0%	0	
関係会社整理損							0		0	
関係会社株式評価損							0		0	
その他							0		0	
匿名組合損益分配額							0		0	
特別損失	0	0	0	0	2,955	0	▲ 2,955	▲ 100.0%	0	
税金等調整前当期純利益	242,133	340,309	415,311	426,015	404,150	698,421	294,271	72.8%	272,406	63.9%
法人税、住民税及び事業税	67,187	103,240	104,186	108,290	105,356	172,596	67,240	63.8%	64,306	59.4%
法人税等調整額 他	▲ 3,363	▲ 32,990	▲ 2,861	▲ 564	▲ 2,387	▲ 1,491	896	▲ 37.5%	▲ 927	164.4%
法人税等合計	63,824	70,250	101,325	107,726	102,969	171,105	68,136	66.2%	63,379	58.8%
当期純利益	178,309	270,059	313,986	318,289	301,181	527,316	226,135	75.1%	209,027	65.7%
被支配株主に帰属する当期純利益	2,397	3,822	4,860	4,263	5,444	24,914	19,470	357.6%	20,651	484.4%
親会社株主に帰属する当期純利益	175,912	266,237	309,126	314,026	295,737	502,402	206,665	69.9%	188,376	60.0%

比較包括利益計算書(連結)

当期純利益	178,309	270,059	313,986	318,289	301,181	527,316	226,135	75.1%	209,027	65.7%
その他の有価証券評価差額金	9,149	3,549	▲ 3,499	▲ 12,732	14,787	1,821	▲ 12,966	▲ 87.7%	14,553	▲ 114.3%
繰延ヘッジ損益	▲ 753	806	▲ 1,928	▲ 2,530	93	171	78	83.9%	2,701	▲ 106.8%
為替換算調整勘定	▲ 34,265	14	▲ 30,861	▲ 13,642	▲ 50,887	137,079	187,966	▲ 369.4%	150,721	▲ 1104.8%
退職給付に係る調整額	▲ 280	337	2,383	▲ 2,371	▲ 1,010	3,465	4,475	▲ 443.1%	5,836	▲ 246.1%
持分法適用会社に対する持ち分相当額	▲ 205	370	▲ 134	▲ 125	70	668	598	854.3%	793	▲ 634.4%
その他の包括利益合計	▲ 26,354	5,076	▲ 34,039	▲ 31,400	▲ 36,947	143,204	180,151	▲ 487.6%	174,604	▲ 556.1%
包括利益	151,955	275,135	279,947	286,889	264,234	670,520	406,286	153.8%	383,631	133.7%
(内訳)										
親会社株式に係る包括利益	150,576	270,406	276,632	238,128	257,106	639,552	382,446	148.8%	401,424	168.6%
非支配株主に係る包括利益	1,376	4,730	3,312	3,760	5,123	28,686	23,563	459.9%	24,926	662.9%
期末従業員数	19,206	20,155	21,735	22,783	26,524	24,954	▲ 1,570	▲ 5.9%	2,171	9.5%
加工高(付加価値額)	264,772	365,484	434,306	434,300	425,938	714,208	288,270	67.7%	279,908	64.5%

ここでの加工高＝役員報酬及び給料手当＋賞与＋賞与引当金繰入額＋営業利益として計算している。

人件費(固定費)	28,661	30,601	28,259	31,720	35,603
設備関連費(固定経費)	5,602	9,561	13,969	10,153	11,105
業務活動費(調整可能経費)	93,739	102,758	101,515	102,707	137,201
販売費及び一般管理費	130,383	141,601	150,352	149,702	191,680
人件費-役員報酬及び給料手当＋賞与＋賞与引当金繰入額					
設備関連費(固定経費)-減価償却費+賃借料+その他/2					
業務活動費(調整可能経費)-広告宣伝費+その他/2					

比較キャッシュ・フロー計算書(連結)

單位:百万円

[illegible]

信越化学工業

経営指標比較表

金額単位:百万円

経営指標		(単位)	R2/143期(A)		経営指標の推移		R3/144期(B)		R4/145期(C)		評価	
											傾向	判定
(1) 総合収益性分析												
A. 総資本当期純利益率(ROA)	(%)		$\frac{318,289}{3,230,477} \times 100$	9.85	$\frac{301,181}{3,380,609} \times 100$	8.91	$\frac{527,316}{4,053,404} \times 100$	13.01				
B. 自己資本当期純利益率(ROE)	(%)		$\frac{318,289}{2,723,142} \times 100$	11.69	$\frac{301,181}{2,886,626} \times 100$	10.43	$\frac{527,316}{3,429,205} \times 100$	15.38				
(2) 売上高利益率分析												
A. 売上高対総利益率(粗利益率)	(%)		$\frac{555,743}{1,543,525} \times 100$	36.00	$\frac{545,707}{1,496,906} \times 100$	36.46	$\frac{870,285}{2,074,428} \times 100$	41.95				
B. 売上高対営業利益率	(%)		$\frac{406,041}{1,543,525} \times 100$	26.31	$\frac{394,218}{1,496,906} \times 100$	26.34	$\frac{678,605}{2,074,428} \times 100$	32.71				
C. 売上高対経常利益率	(%)		$\frac{418,241}{1,543,525} \times 100$	27.10	$\frac{407,105}{1,496,906} \times 100$	27.20	$\frac{696,718}{2,074,428} \times 100$	33.59				
D. 売上高対当期純利益率	(%)		$\frac{318,289}{1,543,525} \times 100$	20.62	$\frac{301,181}{1,496,906} \times 100$	20.12	$\frac{527,316}{2,074,428} \times 100$	25.42				
E. 売上高対販売管理費比率	(%)		$\frac{149,702}{1,543,525} \times 100$	9.70	$\frac{151,489}{1,496,906} \times 100$	10.12	$\frac{191,680}{2,074,428} \times 100$	9.24				
(3) 損益分岐点分析									1			
A. 損益分岐点売上高(採算点)	(百万円)		$\frac{42,228}{29.4\%}$	143,496	$\frac{41,873}{29.6\%}$	141,488	$\frac{46,708}{35.3\%}$	132,169				
B. 損益分岐点比率(余裕度)	(%)		$\frac{143,496}{1,543,525} \times 100$	90.70	$\frac{141,488}{1,496,906} \times 100$	90.55	$\frac{132,169}{2,074,428} \times 100$	93.63				
(4) 回転率・回転期間分析												
A. 総資本回転率	(回)		$\frac{1,543,525}{3,230,477}$	0.48	$\frac{1,496,906}{3,380,609}$	0.44	$\frac{2,074,428}{4,053,404}$	0.51				
B. 固定資産回転率	(回)		$\frac{1,543,525}{129,548}$	11.91	$\frac{1,496,906}{130,743}$	11.45	$\frac{2,074,428}{146,444}$	14.17				
C. 売上債権回転期間	(日)		$\frac{325,489}{1,543,525} \times 365$	76.97	$\frac{343,896}{1,496,906} \times 365$	83.85	$\frac{473,513}{2,074,428} \times 365$	83.32				
D. 棚卸資産回転期間	(日)		$\frac{365,665}{1,543,525} \times 365$	86.47	$\frac{365,031}{1,496,906} \times 365$	89.01	$\frac{453,659}{2,074,428} \times 365$	79.82				
E. 買入債務回転期間	(日)		$\frac{136,442}{1,543,525} \times 365$	32.26	$\frac{125,410}{1,496,906} \times 365$	30.58	$\frac{177,682}{2,074,428} \times 365$	31.26				
(5) 生産性分析												
A. 従業員一人当たり年間売上高	(千円)		$\frac{1,543,525}{22,783}$	67,749	$\frac{1,496,906}{26,524}$	56,436	$\frac{2,074,428}{24,954}$	83,130				
B. 従業員一人当たり年間当期純利益	(千円)		$\frac{318,289}{22,783}$	13,970	$\frac{301,181}{26,524}$	11,355	$\frac{527,316}{24,954}$	21,132				
(6) 短期支払能力分析												
A. 流動比率	(%)		$\frac{1,824,516}{377,790} \times 100$	482.94	$\frac{1,914,905}{363,246} \times 100$	527.16	$\frac{2,437,973}{477,759} \times 100$	510.29				
B. 当座比率	(%)		$\frac{1,413,314}{377,790} \times 100$	374.10	$\frac{1,496,817}{363,246} \times 100$	412.07	$\frac{1,909,593}{477,759} \times 100$	399.70				
(7) 資本の安定性分析												
A. 自己資本比率	(%)		$\frac{2,652,311}{3,230,477} \times 100$	82.10	$\frac{2,813,139}{3,380,609} \times 100$	83.21	$\frac{3,326,562}{4,053,404} \times 100$	82.07				
B. 負債比率	(%)		$\frac{507,338}{2,723,142} \times 100$	18.63	$\frac{493,989}{2,886,626} \times 100$	17.11	$\frac{624,203}{3,429,205} \times 100$	18.20				
(8) 調達と運用の適合性分析												
A. 固定長期適合率	(%)		$\frac{1,405,961}{2,852,690} \times 100$	49.29	$\frac{1,465,704}{3,017,369} \times 100$	48.58	$\frac{1,615,431}{3,575,649} \times 100$	45.18				
B. 固定比率	(%)		$\frac{1,405,961}{2,723,142} \times 100$	51.63	$\frac{1,465,704}{2,886,626} \times 100$	50.78	$\frac{1,615,431}{3,429,205} \times 100$	47.11				
(9) 成長性分析												
A. 売上高成長率	(%)				$\frac{46,619}{1,543,525} \times 100$	▲ 3.02	$\frac{577,522}{1,496,906} \times 100$	38.58				
B. 経常利益成長率	(%)				$\frac{11,136}{418,241} \times 100$	▲ 2.66	$\frac{289,613}{407,105} \times 100$	71.14				
C. 販売管理費増減率	(%)				$\frac{1,787}{149,702} \times 100$	1.19	$\frac{40,191}{151,489} \times 100$	26.53				
D. 従業員数増減率	(%)				$\frac{3,741}{22,783} \times 100$	16.42	$\frac{1,570}{26,524} \times 100$	▲ 5.92				
E. 資産増加率	(%)				$\frac{150,132}{3,230,477} \times 100$	4.65	$\frac{672,795}{4,053,404} \times 100$	16.60				
(10) 付加価値分析												
A. 加工高比率	(%)		$\frac{434,300}{1,543,525} \times 100$	28.14	$\frac{425,938}{1,496,906} \times 100$	28.45	$\frac{714,208}{2,074,428} \times 100$	34.43				
B. 労働分配率	(%)		$\frac{28,259}{434,300} \times 100$	6.51	$\frac{31,720}{425,938} \times 100$	7.45	$\frac{35,603}{714,208} \times 100$	4.98				
C. 資本生産性	(%)		$\frac{434,300}{3,230,477} \times 100$	13.44	$\frac{425,938}{3,380,609} \times 100$	12.60	$\frac{714,208}{4,053,404} \times 100$	17.62				
D. 付加価値生産性	(千円)		$\frac{434,300}{22,783}$	19,062	$\frac{425,938}{26,524}$	16,059	$\frac{714,208}{24,954}$	28,621				
(11) その他												
A. 借入金依存度	(%)		$\frac{23,419}{3,230,477} \times 100$	0.72	$\frac{27,754}{3,380,609} \times 100$	0.82	$\frac{30,401}{4,053,404} \times 100$	0.75				