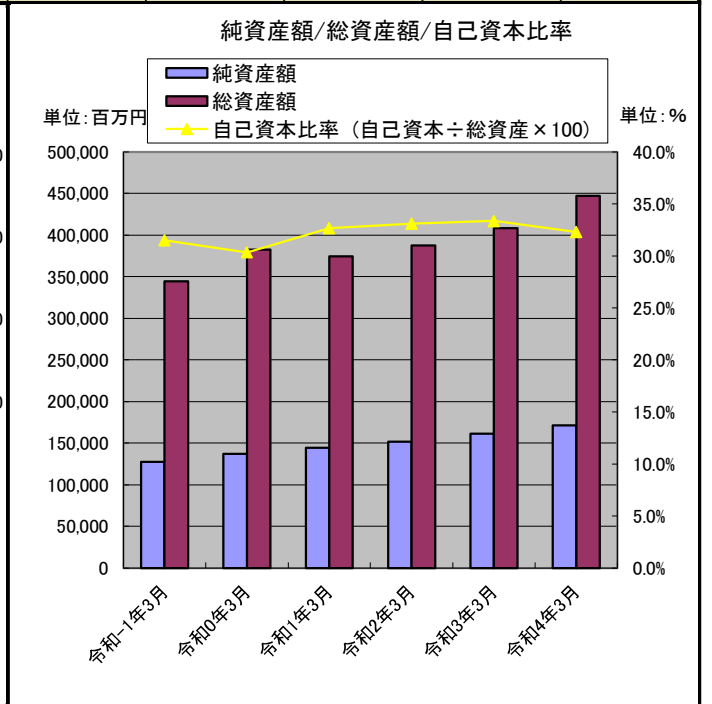
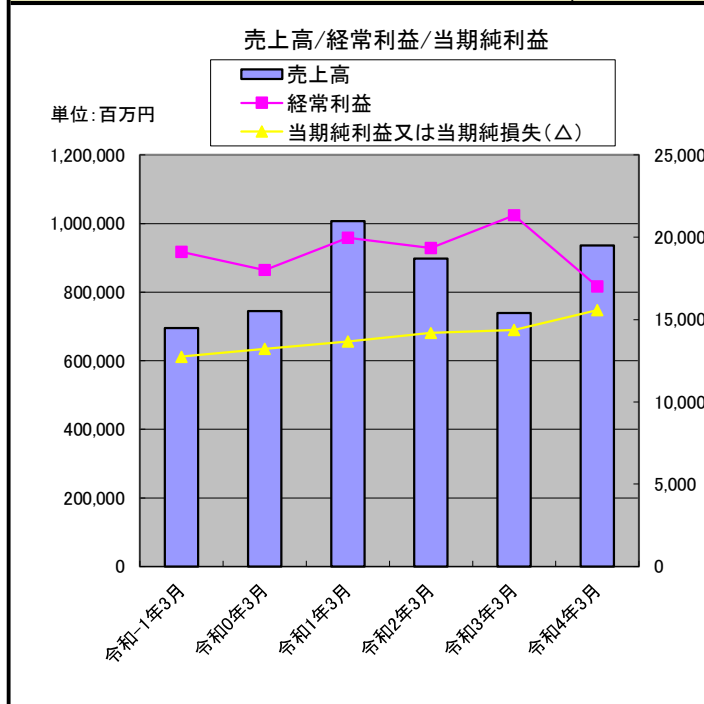


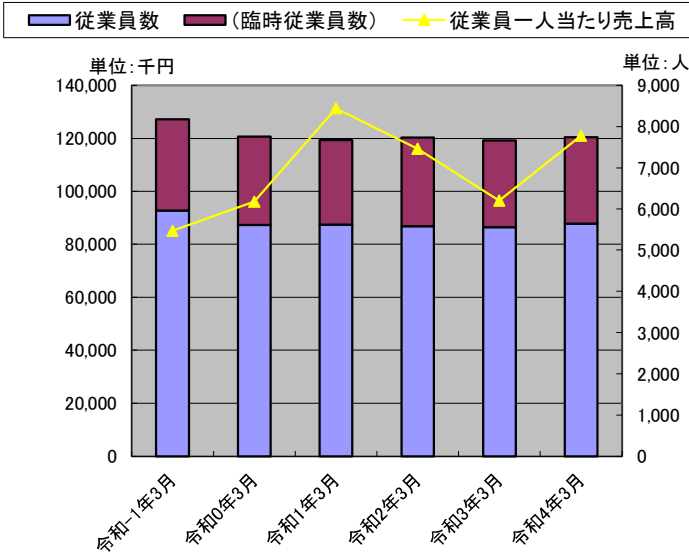
伊藤忠エネクス(株)

主要な経営指標等の推移(連結)		決算年月	2017年3月	2018年3月	2019年3月	2020年3月	2021年3月	2022年3月
回次		第57期	第58期	第59期	第60期	第61期	第62期	
決算年月		令和-1年3月	令和0年3月	令和1年3月	令和2年3月	令和3年3月	令和4年3月	
売上高	(百万円)	695,060	744,767	1,007,086	897,427	739,067	936,306	
営業利益	(百万円)	18,907	17,891	16,892	17,560	19,774	15,526	
売上高営業利益率	(%)	2.72%	2.40%	1.68%	1.96%	2.68%	1.66%	
経常利益	(百万円)	19,118	18,013	19,970	19,359	21,339	17,010	
売上高経常利益率	(%)	2.75%	2.42%	1.98%	2.16%	2.89%	1.82%	
当期純利益又は当期純損失(△)	(百万円)	12,745	13,224	13,665	14,185	14,364	15,566	
売上高当期純利益率	(%)	1.83%	1.78%	1.36%	1.58%	1.94%	1.66%	
親会社株主に帰属する当期純利益	(百万円)	10,405	11,025	11,559	12,056	12,168	13,194	
包括利益	(百万円)	13,327	13,729	13,150	14,096	15,185	16,192	
資本金 *	(百万円)	19,878	19,878	19,878	19,878	19,878	19,878	
発行済株式総数 *	(千株)		116,881	116,881	116,881	116,881	116,881	
純資産額	(百万円)	127,477	137,066	144,566	151,884	161,399	171,198	
総資産額	(百万円)	344,603	382,621	374,373	387,657	408,327	447,017	
1株当たり純資産額	(円)	960.37	1,028.57	1,083.37	1,136.89	1,206.88	1,278.32	
1株当たり当期純利益	(円)	92.09	97.63	102.40	106.81	107.79	116.89	
自己資本比率(自己資本÷総資産×100)	(%)	31.5%	30.3%	32.7%	33.1%	33.4%	32.3%	
自己資本利益率(当期純利益÷自己資本×100)	(%)	10.0%	9.8%	9.7%	9.6%	9.2%	9.4%	
株価収益率(PER)	(倍)	10.0	10.2	8.7	7.9	10.1	8.8	
配当性向 *	(%)	76.5%	94.2%	59.9%	71.0%	95.3%	106.8%	
営業活動によるキャッシュ・フロー	(百万円)	17,831	24,239	25,403	28,106	40,214	39,955	
投資活動によるキャッシュ・フロー	(百万円)	△ 14,712	△ 18,458	△ 13,410	△ 1,411	△ 125	△ 19,113	
財務活動によるキャッシュ・フロー	(百万円)	△ 1,195	△ 5,850	△ 15,857	△ 26,196	△ 24,528	△ 17,625	
現金及び現金同等物の期末残高	(百万円)	22,727	22,573	18,725	19,243	34,841	38,145	
従業員数	(名)	5,958	5,613	5,619	5,583	5,558	5,641	
(臨時従業員数)	(名)	2,211	2,141	2,050	2,145	2,105	2,096	
ROA 総資本当期純利益率	(%)	3.70	3.46	3.65	3.66	3.52	3.48	
売上高経常利益率	(%)	2.75	2.42	1.98	2.16	2.89	1.82	
売上高当期純利益率	(%)	1.83	1.78	1.36	1.58	1.94	1.66	
総資本回転率	(回)	2.02	1.95	2.69	2.32	1.81	2.09	
売上高成長率(対基準比率)		100	107	145	129	106	135	
経常利益成長率(対基準比率)		100	94	104	101	112	89	
総資本成長率(対基準比率)		100	111	109	112	118	130	
従業員一人当たり売上高	(千円)	85,085	96,049	131,319	116,127	96,446	121,017	

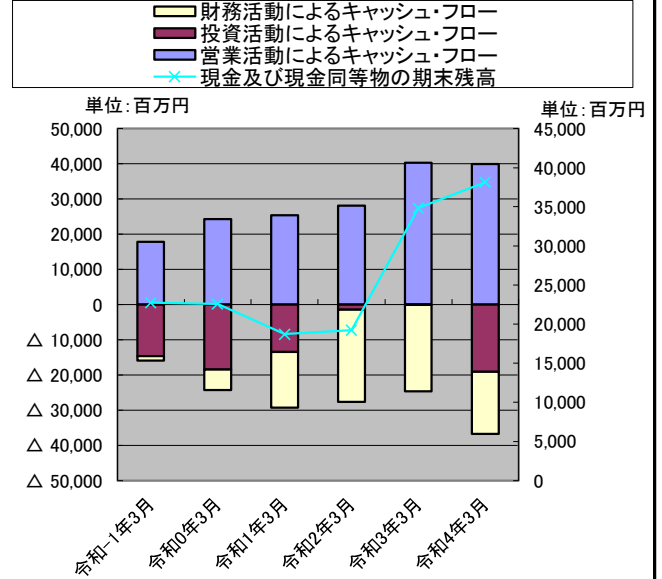


伊藤忠エネクス(株)

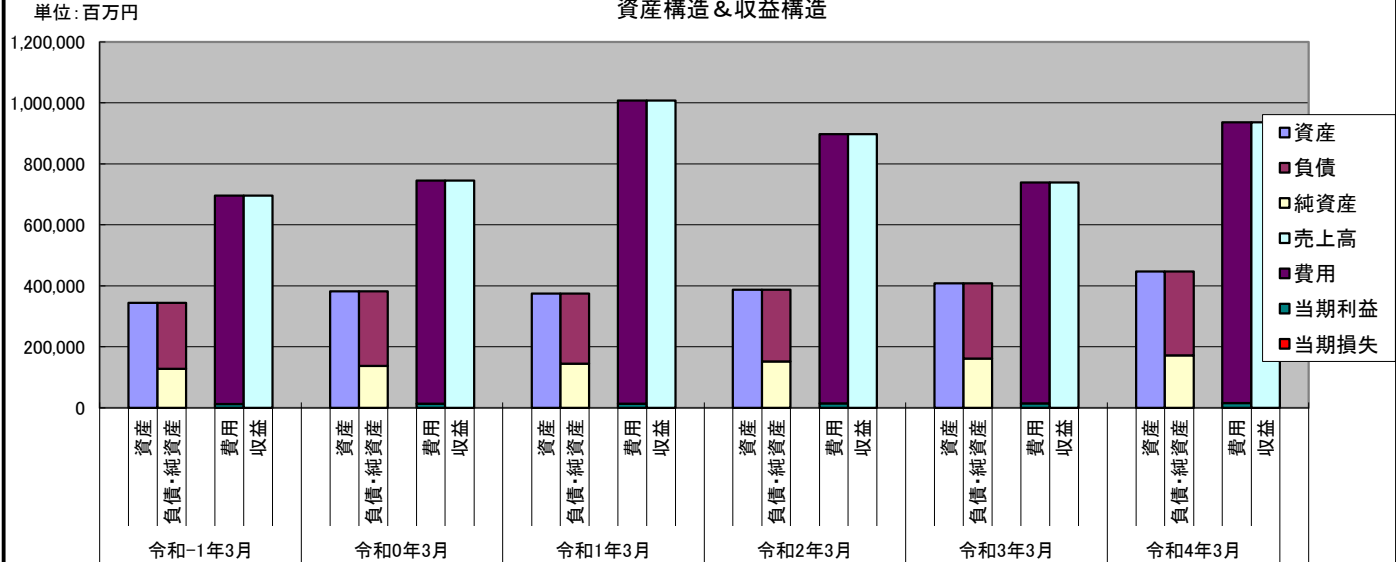
従業員数と一人当たり売上高



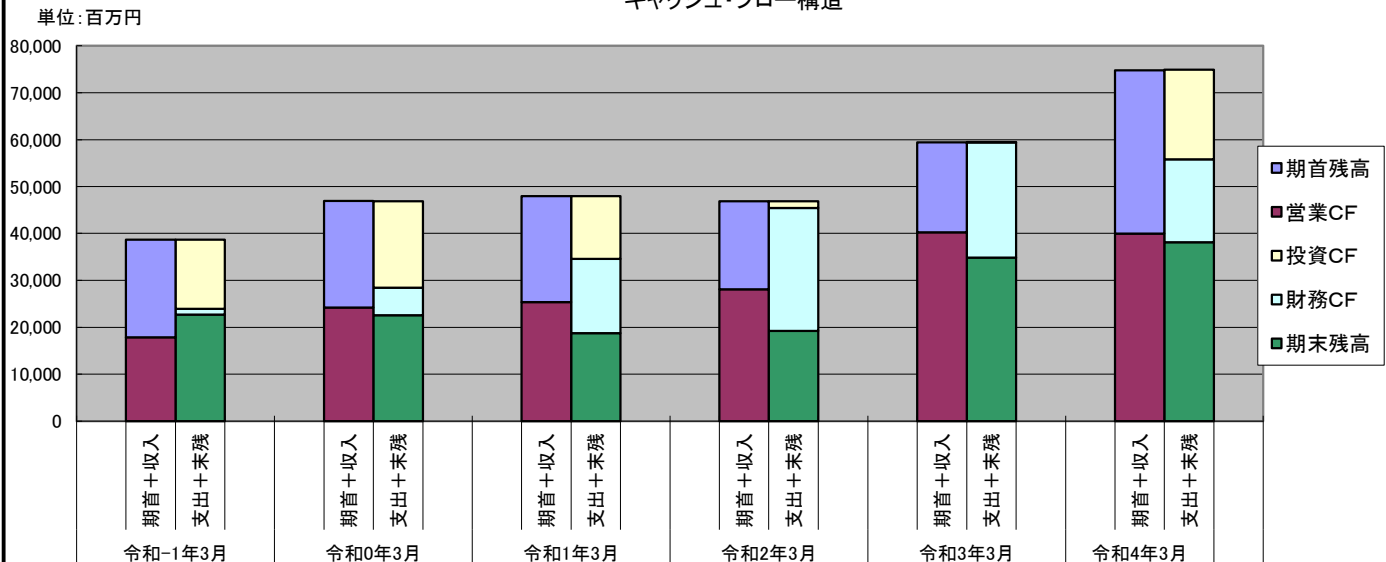
キャッシュ・フロー



資産構造 & 収益構造



キャッシュ・フロー構造



伊藤忠エネクス(株)

比較損益計算書(連結)

*IFRSを日本基準に形式的に組み換え

単位:百万円

科 目	金 額			金 額			増減額	増減率	増減額	増減率
	R-1/57期	R0/58期	R1/59期	R2/60期(A)	R3/61期(B)	R4/62期(C)	(C-B)	(C/B-1)	(C-A)	(C/A-1)
売上高										
ホームライフ事業	86,828	93,928	94,715	89,165	79,016	94,095	15,079	19.1%	4,930	5.5%
カーライフ事業	63,542	80,440	633,516	556,871	425,551	530,994	105,443	24.8%	▲ 25,877	▲ 4.6%
産業ビジネス事業	481,336	491,651	202,726	184,342	166,040	231,936	65,896	39.7%	47,594	25.8%
電力・ユーティリティ事業	66,672	88,707	99,428	94,107	88,910	106,203	17,293	19.5%	12,096	12.9%
調整額	▲ 3,318	▲ 9,959	▲ 23,299	▲ 27,058	▲ 20,450	▲ 26,922	▲ 6,472	31.6%	136	▲ 0.5%
売上高合計	695,060	744,767	1,007,086	897,427	739,067	936,306	197,239	26.7%	38,879	4.3%
原価										
売上原価	601,456	655,945	922,876	811,009	652,178	852,715	200,537	30.7%	41,706	5.1%
売上原価	601,456	655,945	922,876	811,009	652,178	852,715	200,537	30.7%	41,706	5.1%
売上総利益	93,604	88,822	84,210	86,418	86,889	83,591	▲ 3,298	▲ 3.8%	▲ 2,827	▲ 3.3%
販売費及び一般管理費										
人件費	39,356	36,766	34,558	35,777	34,791	34,949	158	0.5%	▲ 828	▲ 2.3%
賃借料	10,416	9,546	9,035	2,852	2,990	3,311	321	10.7%	459	16.1%
減価償却費及び償却費	5,594	5,492	4,865	11,656	11,522	11,376	▲ 146	▲ 1.3%	▲ 280	▲ 2.4%
支払手数料	6,860	6,861	6,798	6,794	7,090	7,638	548	7.7%	844	12.4%
旅費	1,389	1,459	1,582	1,433	835	925	90	10.8%	▲ 508	▲ 35.5%
諸税及び公課	1,702	1,577	1,577	1,619	1,687	1,608	▲ 79	▲ 4.7%	▲ 11	▲ 0.7%
その他	9,380	9,230	8,903	8,727	8,200	8,258	58	0.7%	▲ 469	▲ 5.4%
販売費及び一般管理費	74,697	70,931	67,318	68,858	67,115	68,065	950	1.4%	▲ 793	▲ 1.2%
営業利益	18,907	17,891	16,892	17,560	19,774	15,526	▲ 4,248	▲ 21.5%	▲ 2,034	▲ 11.6%
営業外収益										
受取利息	89	92	83	58	41	31	▲ 10	▲ 24.4%	▲ 27	▲ 46.6%
受取配当金	246	296	66	103	509	119	▲ 390	▲ 76.6%	16	15.5%
債務勘定整理益	-	-	-	-	-	-	-	-	-	-
持分法による投資利益	500	493	1,565	1,768	1,726	2,409	683	39.6%	641	36.3%
受取保険金*	165	194	1,147	592	80	128	48	60.0%	▲ 464	▲ 78.4%
受取手数料*	-	-	130	149	437	180	▲ 257	▲ 58.8%	31	20.8%
受取補償金*	411	269	45	71	409	1	▲ 408	▲ 99.8%	▲ 70	▲ 98.6%
為替差損益*	▲ 31	▲ 31	193	266	▲ 54	▲ 137	▲ 83	153.7%	▲ 403	▲ 151.5%
その他金融損益	-	-	755	-	-	-	-	-	-	-
営業外収益	1,380	1,313	3,984	3,007	3,148	2,731	▲ 417	▲ 13.2%	▲ 276	▲ 9.2%
営業外費用										
支払利息	966	950	906	1,126	1,070	994	▲ 76	▲ 7.1%	▲ 132	▲ 11.7%
その他金融損益	203	241	0	82	513	253	▲ 260	▲ 50.7%	171	208.5%
営業外費用	1,169	1,191	906	1,208	1,583	1,247	▲ 336	▲ 21.2%	39	3.2%
経常利益	19,118	18,013	19,970	19,359	21,339	17,010	▲ 4,329	▲ 20.3%	▲ 2,349	▲ 12.1%
特別利益										
固定資産売却益*	1,175	985	976	626	147	545	398	270.7%	▲ 81	▲ 12.9%
事業再編等利益	-	2,326	-	-	-	-	-	-	-	-
収容保証金*	78	367	-	-	-	-	0	-	0	-
株式売却*	1,081	-	-	-	-	-	0	-	0	-
子会社化に伴う再測定による利益*	-	-	-	-	-	4,211	4,211	-	4,211	-
その他*	49	7	216	1,073	79	1,635	1,556	1969.6%	562	52.4%
特別利益	2,383	3,685	1,192	1,699	226	6,391	6,165	2727.9%	4,692	276.2%
特別損失										
固定資産売却損*	621	374	113	166	42	24	▲ 18	▲ 42.9%	▲ 142	▲ 85.5%
固定資産処分損*	544	718	458	342	408	372	▲ 36	▲ 8.8%	30	8.8%
固定資産減損損失*	992	1,429	638	493	1,046	764	▲ 282	▲ 27.0%	271	55.0%
その他の固定資産に係る損益*	0	8	8	53	20	0	▲ 20	▲ 100.0%	▲ 53	▲ 100.0%
損害による損失*	-	-	531	26	11	-	▲ 11	▲ 100.0%	▲ 26	▲ 100.0%
特別損失	2,157	2,529	1,748	1,080	1,527	1,160	▲ 367	▲ 24.0%	80	7.4%
税金等調整前当期純利益	19,344	19,169	19,414	19,978	20,039	22,241	2,202	11.0%	2,263	11.3%
法人税、住民税及び事業税	6,599	5,945	5,749	5,793	5,675	6,675	1,000	17.6%	882	15.2%
法人税等調整額 他	0	0	0	0	0	0	0	-	0	-
法人税等合計	6,599	5,945	5,749	5,793	5,675	6,675	1,000	17.6%	882	15.2%
当期純利益	12,745	13,224	13,665	14,185	14,364	15,566	1,202	8.4%	1,381	9.7%
少数株主利益又は少数株主損失(△)	2,340	2,199	2,106	2,129	2,196	2,372	176	8.0%	243	11.4%
親会社株主に帰属する当期純利益	10,405	11,025	11,559	12,056	12,168	13,194	1,026	8.4%	1,138	9.4%

比較包括利益計算書(連結)

当期純利益	12,745	13,224	13,665	14,185	14,364	15,566	1,202	8.4%	1,381	9.7%
その他										
FVTOIC金融資産	78	892	▲ 108	▲ 215	219	53	▲ 166	▲ 75.8%	268	▲ 124.7%
確定給付再測定額	206	105	▲ 175	▲ 90	26	40	14	53.8%	130	▲ 144.4%
持分法適用会社におけるその他の包括利益	224	▲ 528	▲ 247	141	494	288	▲ 206	▲ 41.7%	147	104.3%
在外営業活動の換算差額	▲ 37	▲ 38	▲ 10	▲ 7	▲ 65	16	81	▲ 124.6%	23	▲ 328.6%
キャッシュ・フロー・ヘッジ	111	74	25	82	147	229	82	55.8%	147	179.3%
その他の包括利益合計	582	505	▲ 515	▲ 89	821	626	▲ 195	▲ 23.8%	715	▲ 803.4%
包括利益	13,327	13,729	13,150	14,096	15,185	16,192	1,007	6.6%	2,096	14.9%
(内訳)										
親会社株式に係る包括利益	10,866	11,460	11,127	12,033	12,945	13,810	865	6.7%	1,777	14.8%
非支配株主に係る包括利益	2,461	2,269	2,023	2,063	2,240	2,382	142	6.3%	319	15.5%

期末従業員数	5,958	5,613	5,619	5,583	5,558	5,641	83	1.5%	58	1.0%
加工高(付加価値額)	▲ 20,449	▲ 18,875	▲ 17,666	▲ 18,217	▲ 15,017	▲ 19,423	▲ 4,406	29.3%	▲ 1,206	6.6%

ここの加工高=役員報酬及び給料手当+賞与+賞与引当金繰入額+営業利益 として計算している。

人件費(固定費)	39,356	36,766	34,558	35,777	34,791	34,949				
設備関連費(固定経費)	25,676	24,602	23,330	23,795	23,418	23,902				
業務活動費(調整可能経費)	9,666	9,564	9,430	9,287	8,906	9,215				
販売費及び一般管理費	74,697	70,931	67,318	68,858	67,115	68,065				

人件費=役員報酬及び給料手当+賞与+賞与引当金繰入額
設備関連費(固定経費)=減価償却費+賃借料+その他/2
業務活動費(調整可能牌)=その他/2

伊藤忠エネクス(株)

比較貸借對照表(連結)

單位:百萬円

科 目		金 額			金 額			増減額	増減率	増減額	増減率	
		R-1/57期	R0/58期	R1/59期	R2/60期(A)	R3/61期(B)	R4/62期(C)	(C-B)	(C/B-1)	(C-A)	(C/A-1)	
流動資産	現金及び預金	22,727	22,573	18,725	19,243	34,841	38,145	3,304	9.5%	18,902	98.2%	
	売掛金	89,929	113,043	100,489	81,376	95,360	113,030	17,670	18.5%	31,654	38.9%	
	受取手形	5,312	7,022	6,001	5,729	4,534	5,984	1,450	32.0%	255	4.5%	
	貸倒引当金	▲ 482	▲ 524	▲ 325	▲ 194	▲ 130	▲ 103	27	▲20.8%	91	▲46.9%	
	その他の短期金融資産	29,709	38,860	36,034	28,095	17,900	14,957	▲ 2,943	▲16.4%	▲ 13,138	▲46.8%	
	商品及び製品	27,078	28,305	32,988	24,196	25,430	22,048	▲ 3,382	▲13.3%	▲ 2,148	▲8.9%	
	原材料	77	75	65	67	65	113	48	73.8%	46	68.7%	
	未払法人所得税			2,533	98	3,055	118	▲ 2,937	▲96.1%	20	20.4%	
	前渡金	1,900	1,690	111	128	100	150	50	50.0%	22	17.2%	
	その他の流動資産	1,877	1,725	3,154	2,502	2,710	2,704	▲ 6	▲0.2%	202	8.1%	
流動資産合計		178,127	212,769	199,775	161,240	183,865	197,146	13,281	7.2%	35,906	22.3%	
有形固定資産	建物及び構築物	25,383	25,206	26,361	43,804	43,591	43,026	▲ 565	▲1.3%	▲ 778	▲1.8%	
	機械装置及び運搬具	34,084	34,492	35,606	38,715	42,677	67,204	24,527	57.5%	28,489	73.6%	
	船舶	840	1,243	1,079	1,420	1,457	1,175	▲ 282	▲19.4%	▲ 245	▲17.3%	
	土地	17,516	15,939	15,779	41,182	41,395	42,587	1,192	2.9%	1,405	3.4%	
	その他	5,392	4,156	4,381	5,750	5,823	5,664	▲ 159	▲2.7%	▲ 86	▲1.5%	
	建設仮勘定	4,373	4,290	4,393	1,999	1,348	836	▲ 512	▲38.0%	▲ 1,163	▲58.2%	
	有形固定資産合計		87,588	85,326	87,599	132,870	136,291	160,492	24,201	17.8%	27,622	20.8%
	無形固定資産	顧客との関係	10,854	8,101	7,621	7,542	7,381	7,243	▲ 138	▲1.9%	▲ 299	▲4.0%
		ブランド及び仕入先との関係	10,284	10,008	9,731	9,455	9,178	8,901	▲ 277	▲3.0%	▲ 554	▲5.9%
		その他	2,500	2,689	2,739	3,008	3,129	3,088	▲ 41	▲ 0	80	0
無形固定資産合計		23,638	20,798	20,091	20,005	19,688	19,232	▲ 456	▲2.3%	▲ 773	▲3.9%	
投資その他	持分法で会計処理されている投資	11,749	26,145	29,441	31,583	29,437	28,042	▲ 1,395	▲4.7%	▲ 3,541	▲11.2%	
	その他の投資	7,461	3,406	4,186	3,860	4,246	3,396	▲ 850	▲20.0%	▲ 464	▲12.0%	
	投資以外の長期金融資産	10,803	11,400	11,292	11,942	10,330	13,883	3,553	34.4%	1,941	16.3%	
	投資不動産	11,986	10,166	9,819	13,147	12,797	12,979	182	1.4%	▲ 168	▲1.3%	
	のれん	533	692	521	521	521	521	0	0.0%	0	0.0%	
	繰延税金資産	11,359	10,502	9,913	10,374	9,728	8,412	▲ 1,316	▲13.5%	▲ 1,962	▲18.9%	
	その他	1,359	1,417	1,736	2,115	1,424	2,914	1,490	104.6%	799	37.8%	
	投資その他の資産合計		55,250	63,728	66,908	73,542	68,483	70,147	1,664	2.4%	▲ 3,395	▲4.6%
固定資産合計		166,476	169,852	174,598	226,417	224,462	249,871	25,409	11.3%	23,454	10.4%	
社債発行費		-	-	-	-	-	-	-	-	-	-	
繰延資産合計								0		0		
資 産 合 計		344,603	382,621	374,373	387,657	408,327	447,017	38,690	9.5%	59,360	15.3%	
流動負債	買掛金	96,655	120,531	115,009	78,050	96,299	115,431	19,132	19.9%	37,381	47.9%	
	支払手形	66	113	34	0	780	715	▲ 65	▲8.3%	715		
	未払金	5,181	6,801	6,634	5,886	5,689	4,081	▲ 1,608	▲28.3%	▲ 1,805	▲30.7%	
	短期借入金	9,318	12,432	11,217	7,024	3,041	23,091	20,050	659.3%	16,067	228.7%	
	リース負債				9,591	10,285	9,468	▲ 817	▲7.9%	▲ 123	▲1.3%	
	その他の短期金融負債	8,719	8,539	7,905	6,216	5,614	7,527	1,913	34.1%	1,311	21.1%	
	未払法人所得税	5,258	3,650	3,193	4,172	3,874	3,054	▲ 820	▲21.2%	▲ 1,118	▲26.8%	
	前受金	6,460	10,583	9,651	9,437	11,006	10,780	▲ 226	▲2.1%	1,343	14.2%	
	その他	12,094	12,280	11,820	12,848	14,353	11,190	▲ 3,163	▲22.0%	▲ 1,658	▲12.9%	
	流動負債合計		143,751	174,929	165,463	133,224	150,941	185,337	34,396	22.8%	52,113	39.1%
固定負債	社債	14,961	14,971	9,981	9,987	4,425	9,838	5,413	122.3%	▲ 149	▲1.5%	
	長期借入金	16,741	15,302	12,912	8,169	9,993	0	▲ 9,993	▲100.0%	▲ 8,169	▲100.0%	
	リース負債				52,713	50,499	48,160	▲ 2,339	▲4.6%	▲ 4,553	▲8.6%	
	その他の長期金融負債	24,501	23,335	23,531	14,225	14,425	14,691	266	1.8%	466	3.3%	
	退職給付に係る負債	9,761	9,820	9,936	10,335	9,925	10,480	555	5.6%	145	1.4%	
	繰延税金負債	1,961	2,185	2,287	1,721	1,001	1,038	37	3.7%	▲ 683	▲39.7%	
	引当金	5,052	4,757	5,462	5,255	5,465	6,006	541	9.9%	751	14.3%	
	その他の非流動負債	398	256	235	144	254	269	15	5.9%	125	86.8%	
固定負債合計		73,375	70,626	64,344	102,549	95,987	90,482	▲ 5,505	▲5.7%	▲ 12,067	▲11.8%	
負 債 合 計		217,126	245,555	229,807	235,773	246,928	275,819	28,891	11.7%	40,046	17.0%	
株主資本	資本金	19,878	19,878	19,878	19,878	19,878	19,878	0	0.0%	0	0.0%	
	資本剰余金	18,740	18,892	18,922	18,934	18,974	18,990	16	0.1%	56	0.3%	
	利益剰余金	73,300	80,352	86,769	92,761	99,829	107,617	7,788	7.8%	14,856	16.0%	
	その他の資本の構成要素	▲ 1,655	▲ 1,145	▲ 1,406	▲ 1,370	▲ 576	▲ 315	261	▲45.3%	1,055	▲77.0%	
	自己株式	▲ 1,752	▲ 1,873	▲ 1,873	▲ 1,870	▲ 1,871	▲ 1,871	0	0.0%	▲ 1	0.1%	
	株主資本合計		108,511	116,104	122,290	128,333	136,234	144,297	8,063	5.9%	15,964	12.4%
新株予約権								0		0		
非支配株主持分(少数株主持分)		18,966	20,962	22,276	23,551	25,165	26,901	1,736	6.9%	3,350	14.2%	
純 資 産 合 計		127,477	137,066	144,566	151,884	161,399	171,198	9,799	6.1%	19,314	12.7%	
負債・純資産合計		344,603	382,621	374,373	387,657	408,327	447,017	38,690	9.5%	59,360	15.3%	
受取手形割引高								0		0		
借入金		41,020	42,705	34,110	87,484	78,243	90,557	12,314	15.7%	3,073	3.5%	
有利子負債		26,059	27,734	24,129	77,497	73,818	80,719	6,901	9.3%	3,222	4.2%	
借入金：長短借入金＋社債												
有利子負債：借入金＋リース債務												

伊藤忠エネクス(株)

比較キャッシュ・フロー計算書(連結)

単位:百万円

区分	金 額			金 額		
	R-1/57期	R0/58期	R1/59期	R2/60期(A)	R3/61期(B)	R4/62期(C)
営業活動によるキャッシュ・フロー						
税引前利益	19,344	19,169	19,414	19,978	20,039	22,241
減価償却費	10,856	10,824	10,086	19,580	19,930	20,780
固定資産に係る損益(△は益)	982	1,544	241	428	1,369	615
子会社化に伴う再測定による利益						▲ 4,211
金融収益及び金融費用	834	803	2	1,047	1,033	1,097
持分法による投資損益	▲ 500	▲ 493	▲ 1,565	▲ 1,768	▲ 1,726	▲ 2,409
事業再編等利益	-	▲ 2,326	-	-	-	-
営業債権の増減額(△は増加)	▲ 22,938	▲ 25,998	13,602	19,388	▲ 12,927	▲ 19,145
棚卸資産の増減額(△は増加)	▲ 1,337	▲ 1,964	▲ 4,667	8,814	▲ 4,807	3,318
営業債務の増減額(△は減少)	21,158	26,522	▲ 5,788	▲ 37,741	18,950	17,119
その他-純額	▲ 4,629	3,461	2,935	1,140	6,143	4,817
小計	23,770	31,542	34,260	30,866	48,004	44,222
利息及び配当金の受取額	510	737	491	1,669	3,146	726
利息の支払額	▲ 927	▲ 873	▲ 838	▲ 1,126	▲ 1,006	▲ 886
法人税等の支払額	▲ 5,522	▲ 7,167	▲ 8,510	▲ 5,836	▲ 10,028	▲ 7,162
法人税等の還付額	-	-	-	2,533	98	3,055
営業活動によるキャッシュ・フロー	17,831	24,239	25,403	28,106	40,214	39,955
投資活動によるキャッシュ・フロー						
持分法で会計処理されている投資の取得による支出	▲ 2,649	▲ 5,972			-	-
投資の取得による支出	▲ 30	▲ 256	▲ 2,663	▲ 2,825	▲ 5,375	▲ 1,023
投資の売却による収入	1,472	5,411	103	5,201	5,521	2,550
子会社の取得による支出	▲ 645	▲ 3,751		▲ 5,566	-	▲ 8,397
子会社の取得による収入			22	680	11	
子会社の売却による収入	3,001	-		2,905	-	825
子会社の支配喪失による減少	-	▲ 598			-	-
貸付による支出	▲ 1,661	▲ 444	▲ 907	▲ 1,017	▲ 875	▲ 749
貸付金の回収による収入	1,710	5,675	752	1,316	1,180	815
有形固定資産及び投資不動産の取得による支出	▲ 8,436	▲ 11,887	▲ 12,883	▲ 11,941	▲ 11,646	▲ 10,999
有形固定資産及び投資不動産の売却による収入	2,810	2,536	1,978	2,616	700	1,089
無形固定資産の取得による支出	▲ 1,622	▲ 2,545	▲ 832	▲ 1,980	▲ 1,618	▲ 1,811
無形固定資産の売却による収入	169	136	193	22	219	29
預け金の増減-純額	▲ 9,000	▲ 7,000		8,979	11,021	
その他-純額	169	237	827	199	737	▲ 1,442
投資活動によるキャッシュ・フロー	▲ 14,712	▲ 18,458	▲ 13,410	▲ 1,411	▲ 125	▲ 19,113
財務活動によるキャッシュ・フロー						
社債及び借入金による調達額	7,500	-			11,050	1,050
社債及び借入金の返済額	▲ 3,858	▲ 8,615	▲ 3,963	▲ 8,381	▲ 18,941	▲ 1,896
リース負債の返済による支出				▲ 10,804	▲ 11,106	▲ 11,359
短期借入金の増減-純額	▲ 1,743	7,323	▲ 6,311	▲ 1,753	179	989
非支配持分からの払い込みによる収入	132	76	▲ 228	▲ 30	50	-
当社株主への配当金の支払額	▲ 2,881	▲ 3,898	▲ 4,971	▲ 4,859	▲ 5,084	▲ 5,762
非支配持分からの払い込みによる収入			75	50		
非支配持分への配当金の支払額	▲ 345	▲ 615	▲ 459	▲ 419	▲ 675	▲ 646
自己株式の取得による収入	-	▲ 121	0	0	▲ 1	▲ 1
その他-純額	0	0			-	-
財務活動によるキャッシュ・フロー	▲ 1,195	▲ 5,850	▲ 15,857	▲ 26,196	▲ 24,528	▲ 17,625
現金及び現金同等物の増加額(減少額△)	1,924	▲ 69	▲ 3,864	499	15,561	3,217
現金及び現金同等物の期首残高	20,824	22,727	22,573	18,725	19,243	34,841
為替相場の変動による現金及び現金同等物への影響額	▲ 21	▲ 85	16	19	37	87
現金及び現金同等物の期末残高	22,727	22,573	18,725	19,243	34,841	38,145

伊藤忠エネクス(株)

経営指標比較表

金額単位:百万円

経営指標	(単位)	経営指標の推移						評価	
		R2/60期(A)		R3/61期(B)		R4/62期(C)		傾向	判定
(1)総合収益性分析									
A. 総資本当期純利益率(ROA)	(%)	$\frac{14,185}{387,657} \times 100$	3.66	$\frac{14,364}{408,327} \times 100$	3.52	$\frac{15,566}{447,017} \times 100$	3.48		
B. 自己資本当期純利益率(ROE)	(%)	$\frac{14,185}{151,884} \times 100$	9.34	$\frac{14,364}{161,399} \times 100$	8.90	$\frac{15,566}{171,198} \times 100$	9.09		
(2)売上高利益率分析									
A. 売上高対総利益率(粗利益率)	(%)	$\frac{86,418}{897,427} \times 100$	9.63	$\frac{86,889}{739,067} \times 100$	11.76	$\frac{83,591}{936,306} \times 100$	8.93		
B. 売上高対営業利益率	(%)	$\frac{17,560}{897,427} \times 100$	1.96	$\frac{19,774}{739,067} \times 100$	2.68	$\frac{15,526}{936,306} \times 100$	1.66		
C. 売上高対経常利益率	(%)	$\frac{19,359}{897,427} \times 100$	2.16	$\frac{21,339}{739,067} \times 100$	2.89	$\frac{17,010}{936,306} \times 100$	1.82		
D. 売上高対当期純利益率	(%)	$\frac{14,185}{897,427} \times 100$	1.58	$\frac{14,364}{739,067} \times 100$	1.94	$\frac{15,566}{936,306} \times 100$	1.66		
E. 売上高対販売管理費比率	(%)	$\frac{68,858}{897,427} \times 100$	7.67	$\frac{67,115}{739,067} \times 100$	9.08	$\frac{68,065}{936,306} \times 100$	7.27		
(3)損益分岐点分析						1			
A. 損益分岐点売上高(採算点)	(百万円)	$\frac{59,572}{8.6\%}$	693,116	$\frac{58,209}{10.6\%}$	551,663	$\frac{58,851}{7.9\%}$	740,853		
B. 損益分岐点比率(余裕度)	(%)	$\frac{693,116}{897,427} \times 100$	22.77	$\frac{551,663}{739,067} \times 100$	25.36	$\frac{740,853}{936,306} \times 100$	20.87		
(4)回転率・回転期間分析									
A. 総資本回転率	(回)	$\frac{897,427}{387,657}$	2.32	$\frac{739,067}{408,327}$	1.81	$\frac{936,306}{447,017}$	2.09		
B. 固定資産回転率	(回)	$\frac{897,427}{226,417}$	3.96	$\frac{739,067}{224,462}$	3.29	$\frac{936,306}{249,871}$	3.75		
C. 売上債権回転期間	(日)	$\frac{87,105}{897,427} \times 365$	35.43	$\frac{99,894}{739,067} \times 365$	49.33	$\frac{119,014}{936,306} \times 365$	46.40		
D. 棚卸資産回転期間	(日)	$\frac{24,263}{897,427} \times 365$	9.87	$\frac{25,495}{739,067} \times 365$	12.59	$\frac{22,161}{936,306} \times 365$	8.64		
E. 買入債務回転期間	(日)	$\frac{78,050}{897,427} \times 365$	31.74	$\frac{97,079}{739,067} \times 365$	47.94	$\frac{116,146}{936,306} \times 365$	45.28		
(5)生産性分析									
A. 従業員一人当たり年間売上高	(千円)	$\frac{897,427}{5,583}$	160,743	$\frac{739,067}{5,558}$	132,974	$\frac{936,306}{5,641}$	165,982		
B. 従業員一人当たり年間当期純利益	(千円)	$\frac{14,185}{5,583}$	2,541	$\frac{14,364}{5,558}$	2,584	$\frac{15,566}{5,641}$	2,759		
(6)短期支払能力分析									
A. 流動比率	(%)	$\frac{161,240}{133,224} \times 100$	121.03	$\frac{183,865}{150,941} \times 100$	121.81	$\frac{197,146}{185,337} \times 100$	106.37		
B. 当座比率	(%)	$\frac{100,619}{133,224} \times 100$	75.53	$\frac{130,201}{150,941} \times 100$	86.26	$\frac{151,175}{185,337} \times 100$	81.57		
(7)資本の安定性分析									
A. 自己資本比率	(%)	$\frac{128,333}{387,657} \times 100$	33.10	$\frac{136,234}{408,327} \times 100$	33.36	$\frac{144,297}{447,017} \times 100$	32.28		
B. 負債比率	(%)	$\frac{235,773}{151,884} \times 100$	155.23	$\frac{246,928}{161,399} \times 100$	152.99	$\frac{275,819}{171,198} \times 100$	161.11		
(8)調達と運用の適合性分析									
A. 固定長期適合率	(%)	$\frac{226,417}{254,433} \times 100$	88.99	$\frac{224,462}{257,386} \times 100$	87.21	$\frac{249,871}{261,680} \times 100$	95.49		
B. 固定比率	(%)	$\frac{226,417}{151,884} \times 100$	149.07	$\frac{224,462}{161,399} \times 100$	139.07	$\frac{249,871}{171,198} \times 100$	145.95		
(9)成長性分析									
A. 売上高成長率	(%)			$\frac{158,360}{897,427} \times 100$	▲ 17.65	$\frac{197,239}{739,067} \times 100$	26.69		
B. 経常利益成長率	(%)			$\frac{1,980}{19,359} \times 100$	10.23	$\frac{4,329}{21,339} \times 100$	▲ 20.29		
C. 販売管理費増減率	(%)			$\frac{1,743}{68,858} \times 100$	▲ 2.53	$\frac{950}{67,115} \times 100$	1.42		
D. 従業員数増減率	(%)			$\frac{25}{5,583} \times 100$	▲ 0.45	$\frac{83}{5,558} \times 100$	1.49		
E. 資産増加率	(%)			$\frac{20,670}{387,657} \times 100$	5.33	$\frac{38,690}{447,017} \times 100$	8.66		
(10)付加価値分析									
A. 加工高比率	(%)	$\frac{18,217}{897,427} \times 100$	▲ 2.03	$\frac{15,017}{739,067} \times 100$	▲ 2.03	$\frac{19,423}{936,306} \times 100$	▲ 2.07		
B. 労働分配率	(%)	$\frac{35,777}{18,217} \times 100$	▲ 196.39	$\frac{34,791}{15,017} \times 100$	▲ 231.68	$\frac{34,949}{19,423} \times 100$	▲ 179.94		
C. 資本生産性	(%)	$\frac{18,217}{387,657} \times 100$	▲ 4.70	$\frac{15,017}{408,327} \times 100$	▲ 3.68	$\frac{19,423}{447,017} \times 100$	▲ 4.35		
D. 付加価値生産性	(千円)	$\frac{18,217}{5,583}$	▲ 3,263	$\frac{15,017}{5,558}$	▲ 2,702	$\frac{19,423}{5,641}$	▲ 3,443		
(11)その他									
A. 借入金依存度	(%)	$\frac{87,484}{387,657} \times 100$	22.57	$\frac{78,243}{408,327} \times 100$	19.16	$\frac{90,557}{447,017} \times 100$	20.26		