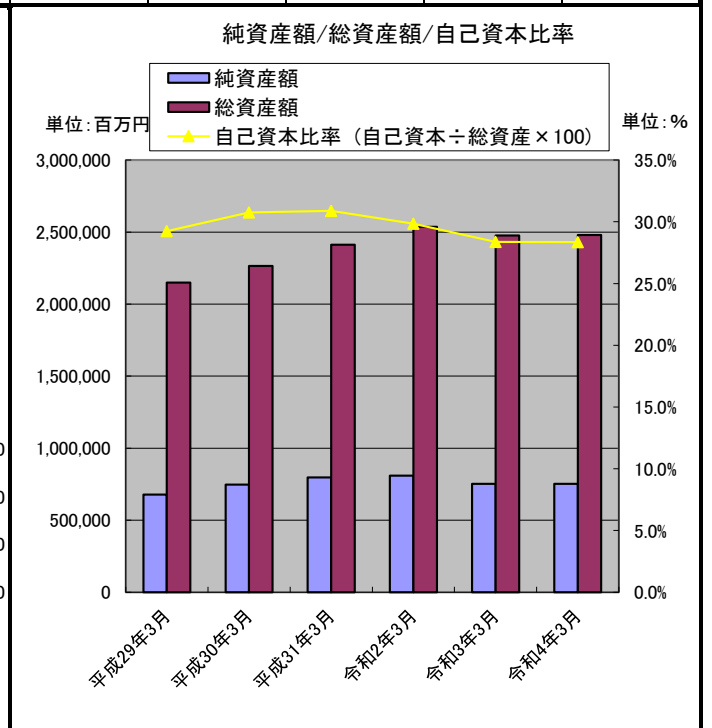
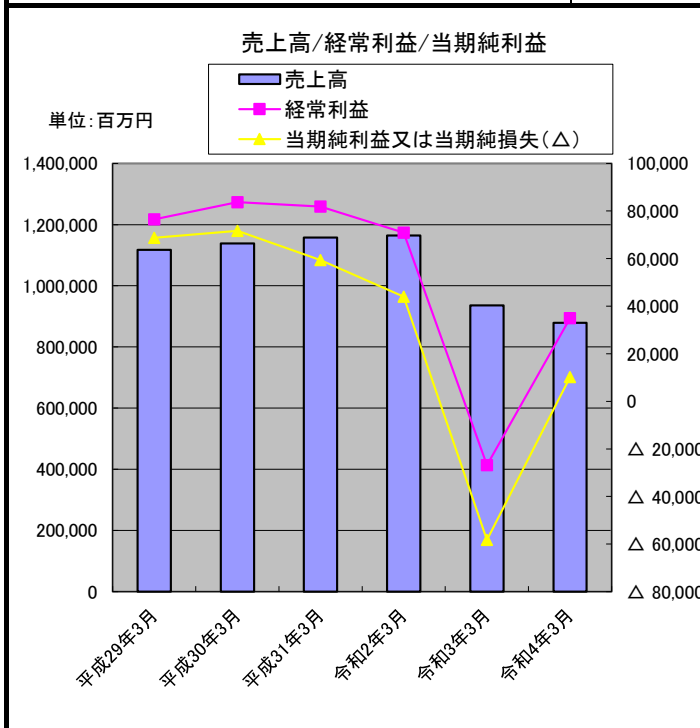


東急株式会社

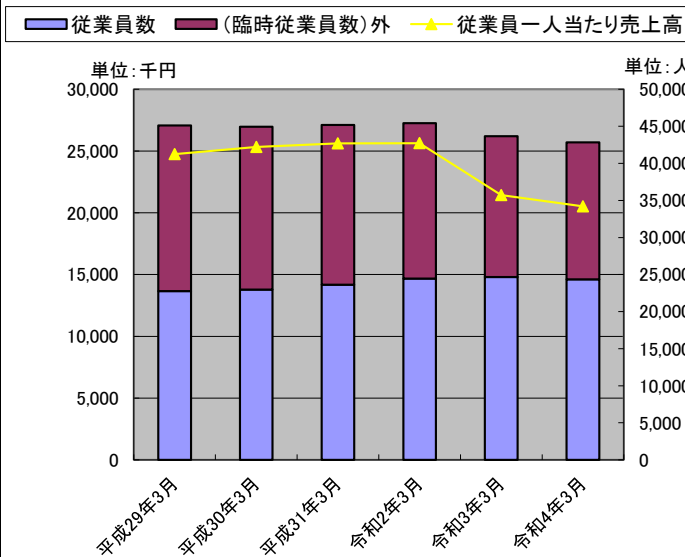
主要な経営指標等の推移(連結)

決算年月		2017年3月	2018年3月	2019年3月	2020年3月	2021年3月	2022年3月
回次		第148期	第149期	第150期	第151期	第152期	第153期
決算年月		平成29年3月	平成30年3月	平成31年3月	令和2年3月	令和3年3月	令和4年3月
売上高	(百万円)	1,117,351	1,138,612	1,157,440	1,164,243	935,927	879,112
営業利益	(百万円)	77,976	82,922	81,974	68,763	△ 31,657	31,546
売上高営業利益率	(%)	6.98%	7.28%	7.08%	5.91%	-3.38%	3.59%
経常利益	(百万円)	76,449	83,750	81,908	70,927	△ 26,824	34,998
売上高経常利益率	(%)	6.84%	7.36%	7.08%	6.09%	-2.87%	3.98%
当期純利益又は当期純損失(△)	(百万円)	68,794	71,685	59,417	43,967	△ 58,275	10,204
売上高当期純利益率	(%)	6.16%	6.30%	5.13%	3.78%	-6.23%	1.16%
親会社株主に帰属する当期純利益	(百万円)	67,291	70,099	57,827	42,389	△ 56,229	8,784
包括利益	(百万円)	73,671	78,594	53,618	35,134	△ 45,071	19,954
資本金 *	(百万円)	121,724	121,724	121,724	121,724	121,724	121,724
発行済株式総数 *	(千株)	624,869,000	624,869,000	624,869,000	624,869,000	624,869,000	624,869,000
純資産額	(百万円)	678,379	747,048	796,162	809,611	752,537	752,937
総資産額	(百万円)	2,148,596	2,264,629	2,412,866	2,537,186	2,476,053	2,479,172
1株当たり純資産額	(円)	1.09	1.20	1.27	1.30	1.20	1.20
1株当たり当期純利益	(円)	0.11	0.11	0.10	0.07	△ 0.09	0.02
潜在株式調整後1株当たり当期純利益	(円)	-	-	-	-	-	-
自己資本比率(自己資本÷総資産×100)	(%)	29.2%	30.8%	30.9%	29.8%	28.4%	28.4%
自己資本利益率(当期純利益÷自己資本×100)	(%)	10.9%	10.3%	8.0%	5.8%	-8.3%	1.5%
株価収益率(PER)	(倍)	20.9	27.1	54.1	27.3	19.2	37.1
配当性向 *	(%)	46.5	45.8	38.0	26.8	28.3	35.3
営業活動によるキャッシュ・フロー	(百万円)	126,353	152,554	138,434	155,299	85,892	85,578
投資活動によるキャッシュ・フロー	(百万円)	△ 132,311	△ 145,381	△ 225,099	△ 190,641	△ 115,195	△ 78,811
財務活動によるキャッシュ・フロー	(百万円)	3,079	△ 7,892	82,116	59,636	17,186	△ 1,374
現金及び現金同等物の期末残高	(百万円)	39,823	38,322	33,303	57,524	45,298	51,635
従業員数	(名)	22,780	22,985	23,637	24,464	24,655	24,364
(臨時従業員数)外	(名)	22,352	21,962	21,556	20,956	19,024	18,471
ROA 総資本当期純利益率	(%)	3.20	3.17	2.46	1.73	△ 2.35	0.41
売上高経常利益率	(%)	6.84	7.36	7.08	6.09	△ 2.87	3.98
売上高当期純利益率	(%)	6.16	6.30	5.13	3.78	△ 6.23	1.16
総資本回転率	(回)	0.52	0.50	0.48	0.46	0.38	0.35
売上高成長率(対基準比率)		100	102	104	104	84	79
経常利益成長率(対基準比率)		100	110	107	93	△ 35	46
総資本成長率(対基準比率)		100	105	112	118	115	115
従業員一人当たり売上高	(千円)	24,757	25,332	25,611	25,633	21,427	20,523
キャッシュ・フロー パターン		4	3	4	4	3	4
SAF2002モデルによる格付け					BB	BB	BB

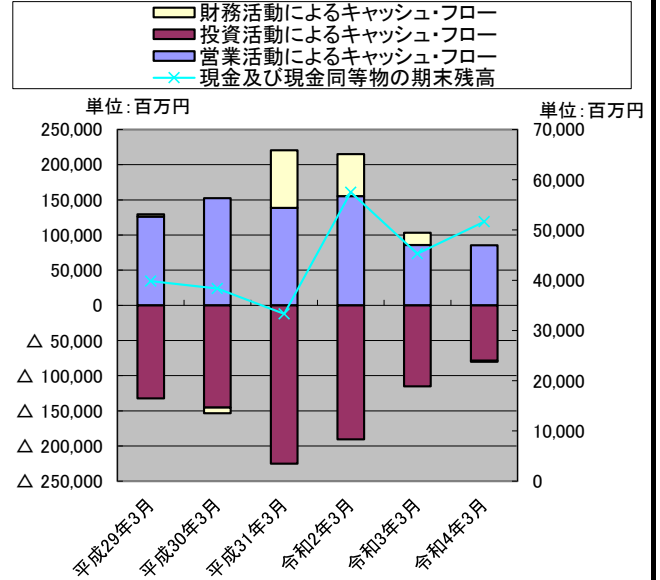


東急株式会社

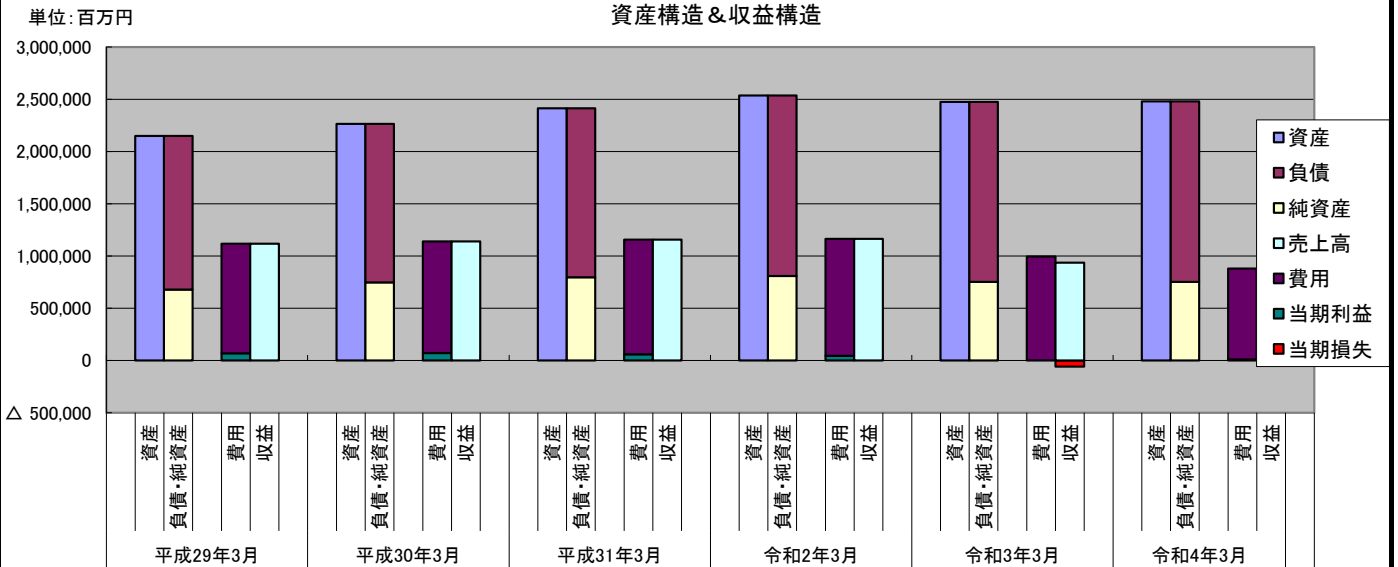
従業員数と一人当たり売上高



キャッシュ・フロー



資産構造 & 収益構造



キャッシュ・フロー構造

