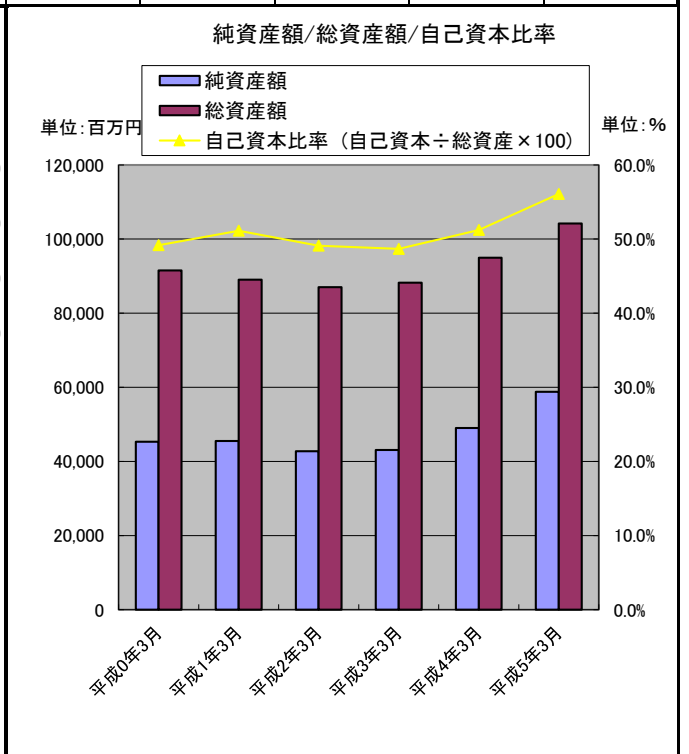
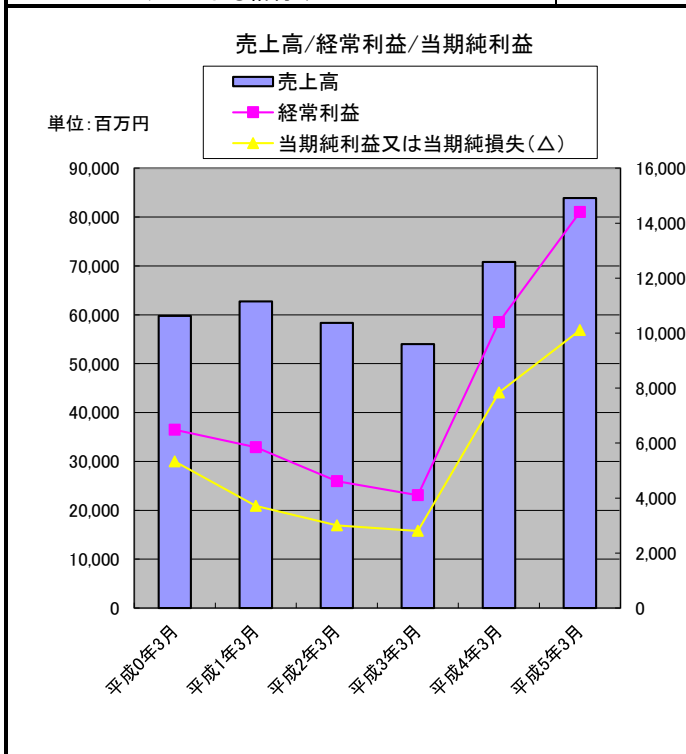
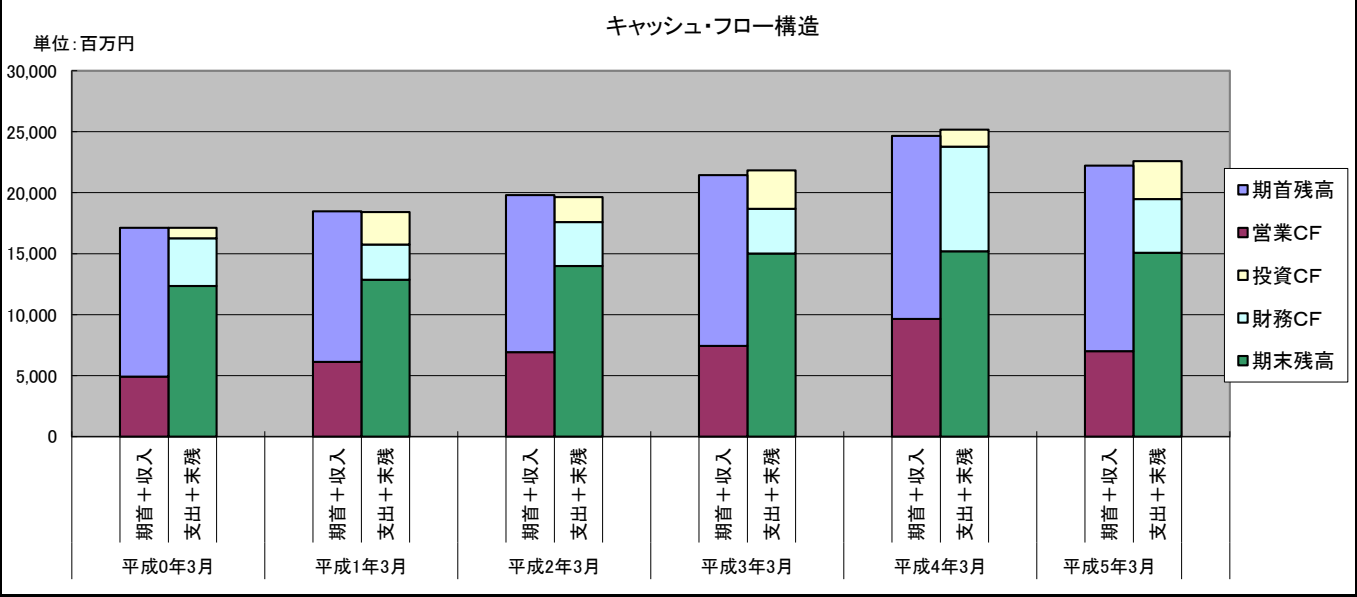
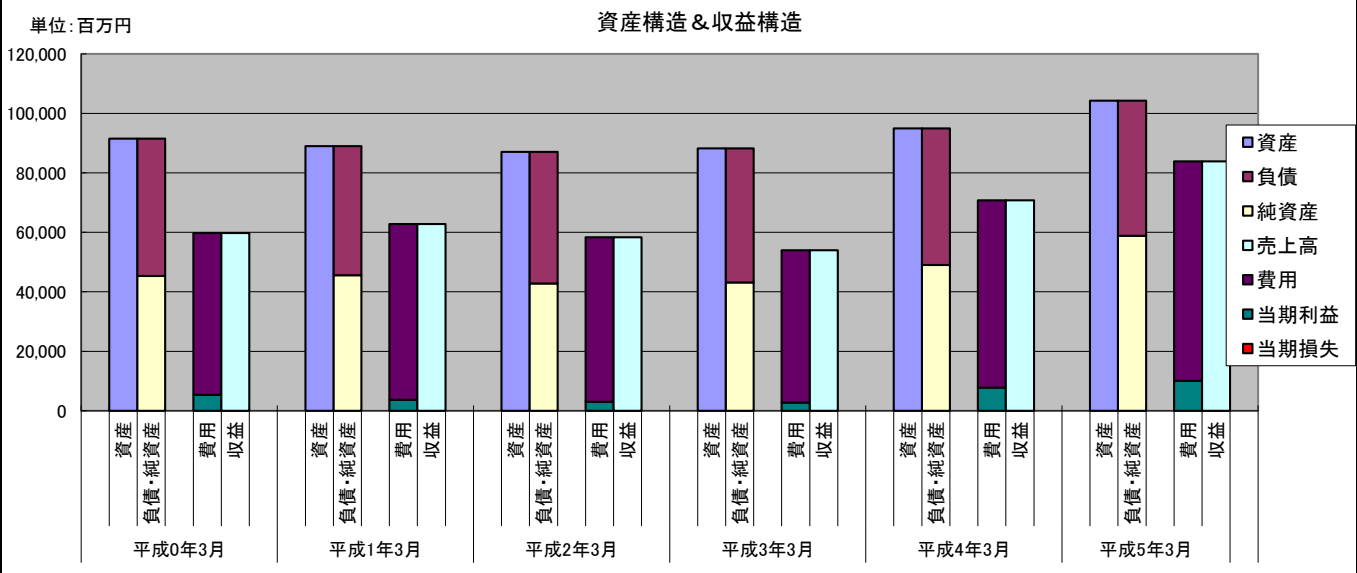
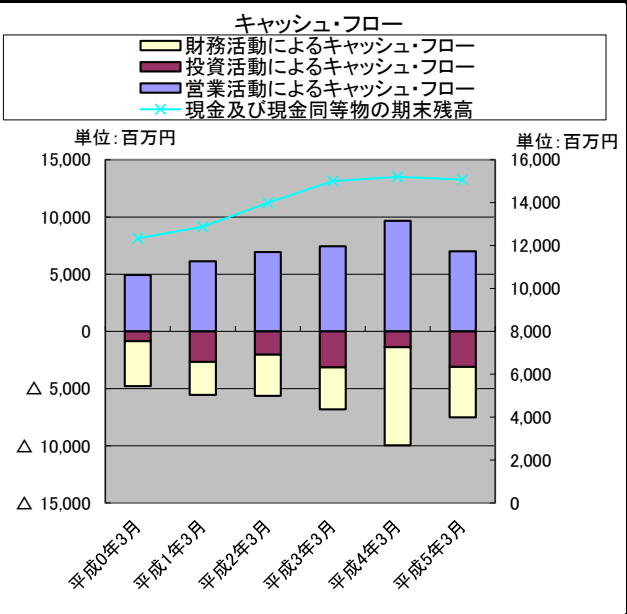
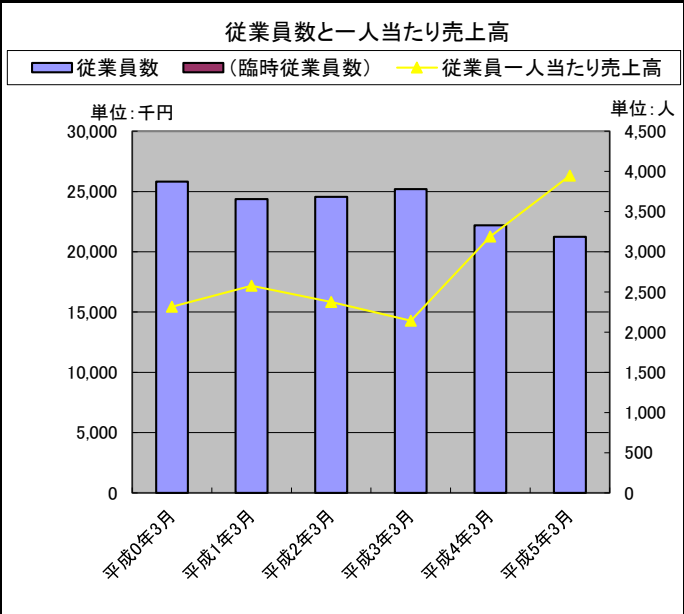


IDEC株式会社

主要な経営指標等の推移(連結)		決算年月	2018年3月	2019年3月	2020年3月	2021年3月	2022年3月	2023年3月
回次		第71期	第72期	第73期	第74期	第75期	第76期	
決算年月		平成0年3月	平成1年3月	平成2年3月	平成3年3月	平成4年3月	平成5年3月	
売上高	(百万円)	59,783	62,757	58,355	53,983	70,789	83,869	
営業利益	(百万円)	6,113	5,729	4,704	4,041	9,672	14,061	
売上高営業利益率	(%)	10.22%	9.13%	8.06%	7.49%	13.66%	16.77%	
経常利益	(百万円)	6,484	5,849	4,614	4,104	10,398	14,403	
売上高経常利益率	(%)	10.85%	9.32%	7.91%	7.60%	14.69%	17.17%	
当期純利益又は当期純損失(△)	(百万円)	5,329	3,717	3,008	2,803	7,835	10,107	
売上高当期純利益率	(%)	8.91%	5.92%	5.15%	5.19%	11.07%	12.05%	
親会社株主に帰属する当期純利益	(百万円)	5,297	3,700	3,008	2,803	7,895	10,144	
包括利益	(百万円)	7,212	2,167	1,717	3,793	9,999	12,776	
資本金 *	(百万円)	10,056	10,056	10,056	10,056	10,056	10,056	
発行済株式総数 *	(千株)	33,224	33,224	33,224	33,224	33,224	33,224	
純資産額	(百万円)	45,290	45,542	42,788	43,111	49,008	58,812	
総資産額	(百万円)	91,526	89,028	87,022	88,249	94,957	104,231	
1株当たり純資産額	(円)	1,363	1,371	1,288	1,298	1,475	1,770	
1株当たり当期純利益	(円)	160	112	91	84	236	304	
潜在株式調整後1株当たり当期純利益	(円)	—	—	—	—	—	—	
自己資本比率(自己資本÷総資産×100)	(%)	49.2%	51.1%	49.1%	48.7%	51.2%	56.1%	
自己資本利益率(当期純利益÷自己資本×100)	(%)	12.6%	15.2%	11.8%	10.8%	14.9%	15.6%	
株価収益率(PER)	(倍)	15.1	17.0	14.4	19.1	9.7	9.9	
配当性向 *	(%)	35.6	73.3	58.0	110.1	47.1	51.5	
営業活動によるキャッシュ・フロー	(百万円)	4,926	6,119	6,928	7,443	9,652	7,009	
投資活動によるキャッシュ・フロー	(百万円)	△ 858	△ 2,665	△ 2,037	△ 3,147	△ 1,386	△ 3,110	
財務活動によるキャッシュ・フロー	(百万円)	△ 3,926	△ 2,879	△ 3,605	△ 3,672	△ 8,578	△ 4,403	
現金及び現金同等物の期末残高	(百万円)	12,341	12,868	13,993	15,010	15,205	15,070	
従業員数	(名)	3,873	3,654	3,683	3,780	3,328	3,186	
(臨時従業員数)	(名)							
ROA 総資本当期純利益率	(%)	5.82	4.18	3.46	3.18	8.25	9.70	
売上高経常利益率	(%)	10.85	9.32	7.91	7.60	14.69	17.17	
売上高当期純利益率	(%)	8.91	5.92	5.15	5.19	11.07	12.05	
総資本回転率	(回)	0.65	0.70	0.67	0.61	0.75	0.80	
売上高成長率(対基準比率)		100	105	98	90	118	140	
経常利益成長率(対基準比率)		100	90	71	63	160	222	
総資本成長率(対基準比率)		100	97	95	96	104	114	
従業員一人当たり売上高	(千円)	15,436	17,175	15,844	14,281	21,271	26,324	
キャッシュ・フロー パターン		4	4	4	4	4	4	
SAF2002モデルによる格付け					BB	A	A	



IDEC株式会社



IDEC株式会社

比較損益計算書(連結)

単位:百万円

科 目	金 額			金 額			増減額	増減率	増減額	増減率
	R0/71期	R1/72期	R2/73期	R3/74期(A)	R4/75期(B)	R5/76期(C)	(C-B)	(C/B-1)	(C-A)	(C/A-1)
売上高	59,783	62,757	58,355	53,983	70,789	83,869	13,080	18.5%	29,886	55.4%
日本	31,122	31,806	30,401	27,209	34,045	39,045	5,000	14.7%	11,836	43.5%
米州	9,511	10,160	9,477	8,681	11,560	15,815	4,255	36.8%	7,134	82.2%
EMEA	10,005	11,092	10,377	8,831	11,940	13,305	1,365	11.4%	4,474	50.7%
アジア・パシフィック	9,143	9,697	8,098	9,260	13,244	15,703	2,459	18.6%	6,443	69.6%
HMI(スイッチ)	28,212	29,685	27,329	25,054	30,885	35,760	4,875	15.8%	10,706	42.7%
インダストリアルコンポーネンツ(盤内機器)	11,324	11,444	10,339	9,803	13,625	15,476	1,851	13.6%	5,673	57.9%
オートメーション&センシング	8,184	8,755	8,958	8,203	8,465	10,327	1,862	22.0%	2,124	25.9%
安全・防爆	6,359	6,934	6,657	6,513	12,706	16,282	3,576	28.1%	9,769	150.0%
システム	2,935	3,276	2,901	3,244	3,742	4,848	1,106	29.5%	1,604	49.4%
その他	2,767	2,661	2,169	1,163	1,363	1,174	▲ 189	▲ 13.9%	11	0.9%
売上高合計	59,783	62,757	58,355	53,983	70,789	83,869	13,080	18.5%	29,886	55.4%
売上原価	33,760	35,783	33,314	31,199	40,479	46,492	6,013	14.9%	15,293	49.0%
売上総利益	26,022	26,973	25,040	22,783	30,310	37,376	7,066	23.3%	14,593	64.1%
販売費及び一般管理費	6,825	7,026	6,770	6,349	6,526	7,011	485	7.4%	662	10.4%
賞与	1,146	1,242	1,029	948	1,267	1,508	241	19.0%	560	59.1%
減価償却費	1,373	1,475	1,582	1,581	1,783	1,930	147	8.2%	349	22.1%
賃借料	929	1,033	914	820			0		▲ 820	▲ 100.0%
のれん償却額	788	874	793	789	897	887	▲ 10	▲ 1.1%	98	12.4%
退職給付費用	366	389	391	444	329	387	58	17.6%	▲ 57	▲ 12.8%
研究開発費	2,202	2,359	2,325	2,343	2,593	2,958	365	14.1%	615	26.2%
その他	6,280	6,846	6,532	5,468	7,243	8,634	1,391	19.2%	3,166	57.9%
販売費及び一般管理費	19,909	21,244	20,336	18,742	20,638	23,315	2,677	13.0%	4,573	24.4%
営業利益	6,113	5,729	4,704	4,041	9,672	14,061	4,389	45.4%	10,020	247.9%
受取利息及び配当金	66	80	75	49	38	100	62	163.2%	51	102.4%
持分法による投資利益	39	39	58	109	96	45	▲ 51	▲ 53.1%	▲ 64	▲ 58.9%
為替差益	825	-	-	716	722	467	▲ 255	▲ 35.4%	▲ 249	▲ 34.8%
デリバティブ評価益		421	258				0			
その他	182	170	161	139	272	326	54	19.7%	187	133.9%
営業外収益	1,114	711	554	1,015	1,129	938	▲ 191	▲ 16.9%	▲ 77	▲ 7.5%
為替差損		216	213							
支払利息	163	180	187	166	131	107	▲ 24	▲ 18.6%	▲ 59	▲ 35.5%
デリバティブ損失	309	-	-		30	170	140	460.5%	170	
デリバティブ評価損		-	-	574	105	-	-	-	-	-
減価償却費	31	25					0		0	
その他	239	169	244	212	135	318	183	135.2%	106	50.2%
営業外費用	742	590	644	952	403	596	193	48.0%	▲ 356	▲ 37.4%
経常利益	6,484	5,849	4,614	4,104	10,398	14,403	4,005	38.5%	10,299	251.0%
固定資産売却益	22	676	31	7	911	32	▲ 879	▲ 96.4%	25	362.9%
投資有価証券売却益	777	-	257	430	-	119	-	-	▲ 311	▲ 72.2%
新株予約権戻入益	1	1	0	3	22	31	9	40.9%	28	933.3%
その他							0		0	
特別利益	801	678	289	440	933	183	▲ 750	▲ 80.4%	▲ 257	▲ 58.5%
固定資産除却損	12	3	-	-	-	-	-	-	-	-
減損損失		13	64	-	-	-	-	-	-	-
固定資産売却損	-	-	18	0	5	5	0	0.0%	5	
固定資産廃棄損	31	2	4	79	56	50	▲ 6	▲ 10.0%	▲ 29	▲ 36.2%
子会社再編損		-	85	-	-	129	-	-	-	-
投資有価証券売却損	2		-	-	-	-	-	-	-	-
投資有価証券評価損		1	-	-	-	-	-	-	-	-
事業整理損		1,086	-	214	-	-	-	-	-	-
事業所移転損失			48							
その他	-	-	-	-	-	-	-	-	-	-
特別損失	45	1,107	221	293	61	185	124	203.0%	▲ 108	▲ 36.9%
税金等調整前当期純利益	7,240	5,420	4,682	4,251	11,270	14,401	3,131	27.8%	10,150	238.8%
法人税、住民税及び事業税	2,107	2,041	1,580	1,476	3,603	4,480	877	24.3%	3,004	203.5%
法人税等調整額 他	▲ 195	▲ 337	93	▲ 28	▲ 168	▲ 186	▲ 18	10.7%	▲ 158	564.3%
法人税等合計	1,911	1,703	1,673	1,448	3,435	4,294	859	25.0%	2,846	196.5%
当期純利益	5,329	3,717	3,008	2,803	7,835	10,107	2,272	29.0%	7,304	260.6%
少数株主利益又は少数株主損失(△)	32	17			▲ 60	▲ 37	23	▲ 37.8%	▲ 37	
親会社株主に帰属する当期純利益	5,297	3,700	3,008	2,803	7,895	10,144	2,249	28.5%	7,341	261.9%

比較包括利益計算書(連結)

当期純利益	5,329	3,717	3,008	2,803	7,835	10,107	2,272	29.0%	7,304	260.6%
その他有価証券評価差額金	▲ 28	▲ 67	▲ 151	▲ 178	▲ 46	▲ 17	29	▲ 63.0%	161	▲ 90.4%
為替換算調整勘定	1,922	▲ 1,534	▲ 1,146	1,162	2,200	2,725	525	23.9%	1,563	134.5%
退職給付に係る調整額	▲ 10	51	6	6	10	▲ 39	▲ 49	▲ 490.0%	▲ 45	▲ 750.0%
その他の包括利益合計	1,883	▲ 1,550	▲ 1,291	990	2,164	2,669	505	23.3%	1,679	169.6%
包括利益	7,212	2,167	1,717	3,793	9,999	12,776	2,777	27.8%	8,983	236.9%
(内訳)										
親会社株式に係る包括利益	7,182	2,152	1,717	3,793	10,060	12,813	2,754	27.4%	9,020	237.8%
非支配株主に係る包括利益	29	14	0	0	▲ 60	▲ 37	23	▲ 38.5%	▲ 37	

期末従業員数	3,873	3,654	3,683	3,780	3,328	3,186	▲ 142	▲ 4.3%	▲ 594	▲ 15.7%
加工高(付加価値額)	14,084	13,997	12,503	11,338	17,465	22,580	5,115	29.3%	11,242	99.1%

ここでの加工高＝給料+賞与+営業利益 として計算している。

人件費(固定費)	7,971	8,268	7,799	7,297	7,793	8,519				
設備関連費(固定経費)	5,442	5,931	5,762	5,135	5,405	6,247				
業務活動費(調整可能経費)	5,342	5,782	5,591	5,077	6,215	7,275				

人件費＝給料+賞与
設備関連費(固定経費)＝減価償却費+賃借料+その他/2
業務活動費(調整可能費)＝研究開発費+その他/2

IDEC株式会社

比較貸借対照表(連結)

単位:百万円

科 目		金 額			金 額			増減額	増減率	増減額	増減率			
		R0/71期	R1/72期	R2/73期	R3/74期(A)	R4/75期(B)	R5/76期(C)	(C-B)	(C/B-1)	(C-A)	(C/A-1)			
資 産 の 部	流動資産	現金及び預金	12,341	12,949	13,993	16,783	17,896	18,408	512	2.9%	1,625	9.7%		
		受取手形及び売掛金	12,136	10,382	8,822	9,147	11,402	12,987	1,585	13.9%	3,840	42.0%		
		電子記録債権			776	741	892	1,022	130	14.6%	281	38.0%		
		有価証券	1,062	1,221	1,305				0		0			
		商品及び製品	6,960	7,214	6,589	6,490	7,767	11,777	4,010	51.6%	5,287	81.5%		
		仕掛品	1,582	1,417	1,133	1,356	1,959	2,323	364	18.6%	967	71.3%		
		原材料及び貯蔵品	4,362	4,425	4,325	4,071	5,845	6,555	710	12.1%	2,484	61.0%		
		その他	1,479	1,304	1,300	1,273	1,426	1,466	40	2.8%	193	15.2%		
		貸倒引当金	▲ 51	▲ 44	▲ 52	▲ 47	▲ 19	▲ 23	▲ 4	21.1%	24	▲ 51.1%		
		流動資産合計	39,873	38,870	38,193	39,815	47,171	54,518	7,347	15.6%	14,703	36.9%		
	固定資産	有形固定資産	建物及び構築物(純額)	7,834	7,872	7,711	9,005	9,652	9,843	191	2.0%	838	9.3%	
			機械装置及び運搬具(純額)	3,100	3,176	3,076	3,167	2,875	3,513	638	22.2%	346	10.9%	
			工具、器具及び備品(純額)	1,115	1,473	1,410	1,402	1,609	1,727	118	7.3%	325	23.2%	
			リース資産(純額)	203	246	259	240	211	190	▲ 21	▲ 9.9%	▲ 50	▲ 20.8%	
			使用権資産(純額)			1,033	878	1,061	1,754	693	65.3%	876	99.7%	
		土地	土地	7,020	6,381	6,329	6,267	5,797	5,848	51	0.9%	▲ 419	▲ 6.7%	
			建設仮勘定	416	733	1,036	1,131	1,018	887	▲ 131	▲ 12.9%	▲ 244	▲ 21.6%	
			有形固定資産合計	19,690	19,883	20,855	22,093	22,226	23,765	1,539	6.9%	1,672	7.6%	
			無形固定資産	ソフトウェア	494	940	1,094	1,109	1,064	1,138	74	7.0%	29	2.6%
				商標権	3,122	2,780	2,535	2,474	2,383	2,411	28	1.2%	▲ 63	▲ 2.5%
		顧客関連資産		10,087	8,957	8,139	7,909	7,587	7,634	47	0.6%	▲ 275	▲ 3.5%	
		のれん		14,816	13,785	12,514	12,108	11,593	11,636	43	0.4%	▲ 472	▲ 3.9%	
		リース資産		27	18	9				0		0		
		投資その他	その他	83	83	79	63	62	63	1	2.3%	0	0.6%	
			無形固定資産合計	28,631	26,565	24,372	23,665	22,691	22,884	193	0.9%	▲ 781	▲ 3.3%	
			投資有価証券	1,120	874	684	379	419	601	182	43.4%	222	58.5%	
			長期貸付金	365	306	240	154	114	49	▲ 65	▲ 57.2%	▲ 105	▲ 68.2%	
			退職給付に係る資産	292	306	310	308	326	318	▲ 8	▲ 2.5%	10	3.2%	
			繰延税金資産	883	1,151	1,084	1,090	1,343	1,490	147	10.9%	400	36.7%	
			その他	709	1,107	1,319	781	702	641	▲ 61	▲ 8.6%	▲ 140	▲ 17.9%	
	貸倒引当金		▲ 37	▲ 36	▲ 36	▲ 37	▲ 36	▲ 36	0	0.0%	1	▲ 2.7%		
	投資その他の資産合計		3,334	3,710	3,602	2,677	2,870	3,065	195	6.8%	388	14.5%		
	固定資産合計		51,654	50,158	48,829	48,434	47,786	49,713	1,927	4.0%	1,279	2.6%		
	社債発行費							0		0				
	繰延資産合計		0	0	0	0	0	0	0	0	0			
資 産 合 計		91,526	89,028	87,022	88,249	94,957	104,231	9,274	9.8%	15,982	18.1%			
負 債 の 部	流動負債	支払手形及び買掛金	5,440	3,863	3,005	3,991	5,186	4,916	▲ 270	▲ 5.2%	925	23.2%		
		電子記録債務	1,826	1,571	1,682	1,360	2,183	1,948	▲ 235	▲ 10.8%	588	43.2%		
		短期借入金	12,200	7,039	6,860	4,850	3,800	5,000	1,200	31.6%	150	3.1%		
		1年内償還予定の社債	10	10				0			0			
		1年内返済予定の長期借入金	656	4,022	9,838	2,730	2,105	11,935	9,830	466.9%	9,205	337.1%		
		リース債務	105	111	330	328	360	497	137	38.0%	169	51.6%		
		未払金	894	724	742	730	809	1,040	231	28.5%	310	42.4%		
		未払費用	2,879	3,286	2,906	2,612	2,803	2,969	166	5.9%	357	13.7%		
		未払法人税等	1,418	631	498	719	2,626	1,911	▲ 715	▲ 27.2%	1,192	165.7%		
		契約負債	-	-	-	-	584	686	102	17.5%	-	-		
		前受金	212	670	147	157		0			▲ 157	▲ 100.0%		
		預り金	675	289	170	274	207	156	▲ 51	▲ 24.6%	▲ 118	▲ 42.9%		
		製品保証引当金	57	24	19	17	40	37	▲ 3	▲ 6.5%	20	120.0%		
		その他	576	559	1,038	1,188	953	959	6	0.7%	▲ 229	▲ 19.2%		
		流動負債合計	26,953	22,804	27,240	18,959	21,660	32,059	10,399	48.0%	13,100	69.1%		
	固定負債	社債	35	25	-	-	-	-	-	-	-	-		
		長期借入金	14,428	15,408	10,995	20,365	18,260	6,525	▲ 11,735	▲ 64.3%	▲ 13,840	▲ 68.0%		
		リース債務	145	178	1,019	844	962	1,530	568	59.0%	686	81.2%		
		長期未払金	4					0			0			
		繰延税金負債	2,518	2,883	2,738	2,667	2,799	3,007	208	7.4%	340	12.7%		
		役員退職慰労引当金	80	26	32	37	45	50	5	11.1%	13	35.1%		
		退職給付に係る負債	1,739	1,751	1,689	1,688	1,577	1,557	▲ 20	▲ 1.3%	▲ 131	▲ 7.8%		
		資産除去債務	61	207	216	60	90	120	30	33.3%	60	100.0%		
		その他	271	202	190	517	556	571	15	2.7%	54	10.4%		
	固定負債合計	19,284	20,683	16,995	26,180	24,291	13,362	▲ 10,929	▲ 45.0%	▲ 12,818	▲ 49.0%			
	負 債 合 計		46,237	43,487	44,235	45,138	45,951	45,420	▲ 530	▲ 1.2%	282	0.6%		
	純資産の部	株主資本	10,056	10,056	10,056	10,056	10,056	10,056	0	0.0%	0	0.0%		
		資本剰余金	9,106	9,222	9,219	9,215	9,231	9,397	166	1.8%	182	2.0%		
		利益剰余金	23,370	25,262	26,804	28,076	34,022	40,532	6,510	19.1%	12,456	44.4%		
		自己株式	▲ 320	▲ 277	▲ 3,309	▲ 5,329	▲ 7,759	▲ 7,299	460	▲ 5.9%	▲ 1,970	37.0%		
		株主資本合計	42,212	44,264	42,771	42,018	45,551	52,687	7,136	15.7%	10,669	25.4%		
		その他	485	418	266	88	42	24	▲ 18	▲ 42.9%	▲ 64	▲ 72.7%		
		為替換算調整勘定	2,375	844	▲ 302	860	3,061	5,787	2,726	89.1%	4,927	572.6%		
		退職給付に係る調整累計額	▲ 68	▲ 17	▲ 10	▲ 4	6	▲ 33	▲ 39	▲ 650.0%	▲ 29	725.0%		
		その他の包括利益累計額	2,793	1,245	▲ 46	944	3,109	5,778	2,669	85.8%	4,834	511.8%		
新株予約権		19	34	63	148	311	347	36	11.6%	199	133.8%			
非支配株主持分(少数株主持分)	267				37		▲ 37	▲ 100.0%	0					
純 資 産 合 計		45,290	45,542	42,788	43,111	49,008	58,812	9,804	20.0%	15,701	36.4%			
負債・純資産合計		91,526	89,028	87,022	88,249	94,957	104,231	9,274	9.8%	15,982	18.1%			
受取手形割引高								0		0				
借入金		32,036	31,364	32,283	31,919	29,153	28,379	▲ 774	▲ 2.7%	▲ 3,540	▲ 11.1%			
有利子負債		26,880	22,738	19,206	26,388	23,384	13,554	▲ 9,830	▲ 42.0%	▲ 12,835	▲ 48.6%			

借入金:電子記録債務+借入金+社債+未払費用

有利子負債:借入金+リース債務

IDEC株式会社

比較キャッシュ・フロー計算書(連結)

単位:百万円

区分	金 額			金 額		
	R0/71期	R1/72期	R2/73期	R3/74期(A)	R4/75期(B)	R5/76期(C)
営業活動によるキャッシュ・フロー						
税金等調整前当期純利益	7,240	5,420	4,680	4,251	11,270	14,401
減価償却費	2,398	2,701	3,016	2,981	3,264	3,544
減損損失	-	13	64	-	-	-
事業整理損	-	1,086	-	214	-	-
事業所移転損失	-	-	48	-	-	-
子会社再編損	-	-	85	-	-	129
のれん償却額	788	874	793	789	897	887
負ののれん発生益	-	-	-	-	-	-
貸倒引当金の増減額(△は減少)	1	▲ 8	9	▲ 6	▲ 31	2
退職給付に係る資産及び負債の増減額	8	▲ 13	▲ 78	1	▲ 77	▲ 87
為替差損益(△は益)	▲ 994	346	243	▲ 541	▲ 252	▲ 403
受取利息及び受取配当金	▲ 66	▲ 80	▲ 75	▲ 49	▲ 38	▲ 100
支払利息	163	180	187	166	131	107
持分による投資利益(△は益)	▲ 39	▲ 39	▲ 58	▲ 109	▲ 96	▲ 45
固定資産売却損益(△は益)	▲ 10	▲ 673	▲ 12	▲ 6	▲ 906	▲ 26
固定資産廃棄損	31	2	4	79	56	50
投資有価証券売却損益(△は益)	▲ 775	-	▲ 257	▲ 430	-	▲ 119
製品保証引当金の増減額(△は減少)	▲ 16	▲ 33	▲ 4	▲ 1	23	▲ 4
デリバティブ損益(△は益)	309	▲ 421	▲ 258	574	105	103
売上債権の増減額(△は増加)	▲ 1,806	1,751	550	50	▲ 1,831	▲ 1,477
たな卸資産の増減額(△は増加)	▲ 1,193	▲ 374	718	522	▲ 3,031	▲ 4,471
前受金の増減額(△は減少)	99	458	▲ 523	9	▲ 157	-
契約請負の増減額(△は減少)	-	-	-	-	584	73
未収入金の増減額(△は増加)	▲ 82	▲ 104	92	86	15	4
仕入債務の増減額(△は減少)	▲ 75	▲ 1,877	▲ 451	334	1,425	▲ 554
未払費用の増減額(△は減少)	145	▲ 98	▲ 165	▲ 345	96	77
未払金の増減額(△は減少)	▲ 60	▲ 72	40	▲ 64	74	22
預り金の増減額(△は減少)	▲ 45	▲ 387	▲ 118	103	▲ 67	▲ 50
未払又は未収消費税等の増減額	385	▲ 128	311	▲ 163	▲ 211	45
その他	286	496	34	538	▲ 26	84
小計	6,691	9,018	8,876	8,984	11,216	12,191
利息及び配当金の受取額	66	80	74	50	63	118
利息の支払額	▲ 152	▲ 190	▲ 186	▲ 170	▲ 132	▲ 107
法人税等の支払額	▲ 1,680	▲ 2,789	▲ 1,836	▲ 1,420	▲ 1,495	▲ 5,193
営業活動によるキャッシュ・フロー	4,926	6,119	6,928	7,443	9,652	7,009
投資活動によるキャッシュ・フロー						
定期預金の預入による支出	-	-	-	▲ 1,699	▲ 2,360	▲ 3,523
定期預金の払戻による収入	-	-	81	-	1,688	3,116
有形固定資産の取得による支出	▲ 1,852	▲ 3,243	▲ 2,342	▲ 3,140	▲ 1,718	▲ 2,586
無形固定資産の取得による支出	▲ 178	▲ 646	▲ 318	▲ 255	▲ 287	▲ 338
有価証券及び投資有価証券の取得による支出	▲ 228	▲ 118	▲ 216	▲ 431	▲ 6	▲ 144
有価証券及び投資有価証券の売却による収入	1,214	-	378	2,184	-	182
有形固定資産の売却による収入	240	1,686	291	113	1,656	42
事業譲受による支出	-	-	-	-	▲ 420	-
保険積立金の解約による収入	-	92	-	-	-	-
長期貸付金の回収による収入	99	61	62	65	64	63
貸付による支出	-	▲ 20	-	-	-	-
連結の範囲の変更を伴う子会社株式の取得による支出	▲ 76	▲ 465	-	-	-	-
その他	▲ 76	▲ 12	27	16	▲ 2	76
投資活動によるキャッシュ・フロー	▲ 858	▲ 2,665	▲ 2,037	▲ 3,147	▲ 1,386	▲ 3,110
財務活動によるキャッシュ・フロー						
短期借入れによる収入	11,390	18,100	16,100	25,519	20,650	26,100
短期借入金返済による支出	▲ 31,465	▲ 23,260	▲ 16,280	▲ 27,529	▲ 21,700	▲ 24,900
長期借入れによる収入	12,000	5,000	5,500	12,100	-	200
長期借入金返済による支出	▲ 146	▲ 653	▲ 4,097	▲ 9,838	▲ 2,730	▲ 2,105
配当金の支払額	▲ 1,416	▲ 1,809	▲ 1,439	▲ 1,529	▲ 1,948	▲ 3,628
非支配株主(少数株主)への配当金の支払額	▲ 1	▲ 1	-	-	-	-
自己株式の取得による支出	▲ 1	▲ 0	▲ 3,042	▲ 2,034	▲ 2,453	▲ 1
社債の償還による支出	▲ 55	▲ 10	-	-	-	-
自己株式の処分による収入	5,783	-	-	-	-	-
ストックオプションの行使による収入	92	78	-	-	-	-
リース債務の返済による支出	▲ 105	▲ 128	▲ 342	▲ 359	▲ 514	▲ 523
連結の範囲の変更を伴わない子会社株式の取得による支出	-	▲ 192	-	-	-	-
非支配株主からの払込みによる収入	-	-	-	-	98	-
その他	-	-	▲ 3	▲ 1	20	454
財務活動によるキャッシュ・フロー	▲ 3,926	▲ 2,879	▲ 3,605	▲ 3,672	▲ 8,578	▲ 4,403
現金及び現金同等物に係る換算差額	323	▲ 48	▲ 160	393	507	369
現金及び現金同等物の増加額(減少額△)	465	527	1,125	1,017	195	▲ 134
現金及び現金同等物の期首残高	11,877	12,341	12,868	13,993	15,010	15,205
現金及び現金同等物の期末残高	12,341	12,868	13,993	15,010	15,205	15,070

IDEC株式会社

経営指標比較表

金額単位:百万円

経営指標		(単位)	経営指標の推移						評価	
			R3/74期(A)		R4/75期(B)		R5/76期(C)		傾向	判定
(1)総合収益性分析										
A. 総資本当期純利益率(ROA)	(%)	$\frac{2,803}{88,249} \times 100$	3.18	$\frac{7,835}{94,957} \times 100$	8.25	$\frac{10,107}{104,231} \times 100$	9.70			
B. 自己資本当期純利益率(ROE)	(%)	$\frac{2,803}{43,111} \times 100$	6.50	$\frac{7,835}{49,008} \times 100$	15.99	$\frac{10,107}{58,812} \times 100$	17.19			
(2)売上高利益率分析										
A. 売上高対総利益率(粗利益率)	(%)	$\frac{22,783}{53,983} \times 100$	42.20	$\frac{30,310}{70,789} \times 100$	42.82	$\frac{37,376}{83,869} \times 100$	44.57			
B. 売上高対営業利益率	(%)	$\frac{4,041}{53,983} \times 100$	7.49	$\frac{9,672}{70,789} \times 100$	13.66	$\frac{14,061}{83,869} \times 100$	16.77			
C. 売上高対経常利益率	(%)	$\frac{4,104}{53,983} \times 100$	7.60	$\frac{10,398}{70,789} \times 100$	14.69	$\frac{14,403}{83,869} \times 100$	17.17			
D. 売上高対当期純利益率	(%)	$\frac{2,803}{53,983} \times 100$	5.19	$\frac{7,835}{70,789} \times 100$	11.07	$\frac{10,107}{83,869} \times 100$	12.05			
E. 売上高対販売管理費比率	(%)	$\frac{18,742}{53,983} \times 100$	34.72	$\frac{20,638}{70,789} \times 100$	29.15	$\frac{23,315}{83,869} \times 100$	27.80			
(3)損益分岐点分析						I				
A. 損益分岐点売上高(採算点)	(百万円)	$\frac{12,432}{32.8\%}$	37,903	$\frac{13,198}{34.0\%}$	38,772	$\frac{14,766}{35.9\%}$	41,142			
B. 損益分岐点比率(余裕度)	(%)	$\frac{37,903}{53,983} \times 100$	29.79	$\frac{38,772}{70,789} \times 100$	45.23	$\frac{41,142}{83,869} \times 100$	50.94			
(4)回転率・回転期間分析										
A. 総資本回転率	(回)	$\frac{53,983}{88,249}$	0.61	$\frac{70,789}{94,957}$	0.75	$\frac{83,869}{104,231}$	0.80			
B. 固定資産回転率	(回)	$\frac{53,983}{48,434}$	1.11	$\frac{70,789}{47,786}$	1.48	$\frac{83,869}{49,713}$	1.69			
C. 売上債権回転期間	(日)	$\frac{9,147}{53,983} \times 365$	61.85	$\frac{11,402}{70,789} \times 365$	58.79	$\frac{12,987}{83,869} \times 365$	56.52			
D. 棚卸資産回転期間	(日)	$\frac{11,917}{53,983} \times 365$	80.58	$\frac{15,572}{70,789} \times 365$	80.29	$\frac{20,656}{83,869} \times 365$	89.90			
E. 買入債務回転期間	(日)	$\frac{3,991}{53,983} \times 365$	26.99	$\frac{5,186}{70,789} \times 365$	26.74	$\frac{4,916}{83,869} \times 365$	21.40			
(5)生産性分析										
A. 従業員一人当たり年間売上高	(千円)	$\frac{53,983}{3,780}$	14,281	$\frac{70,789}{3,328}$	21,271	$\frac{83,869}{3,186}$	26,324			
B. 従業員一人当たり年間当期純利益	(千円)	$\frac{2,803}{3,780}$	741	$\frac{7,835}{3,328}$	2,354	$\frac{10,107}{3,186}$	3,172			
(6)短期支払能力分析										
A. 流動比率	(%)	$\frac{39,815}{18,959} \times 100$	210.01	$\frac{47,171}{21,660} \times 100$	217.78	$\frac{54,518}{32,059} \times 100$	170.06			
B. 当座比率	(%)	$\frac{25,930}{18,959} \times 100$	136.77	$\frac{29,299}{21,660} \times 100$	135.27	$\frac{31,396}{32,059} \times 100$	97.93			
(7)資本の安定性分析										
A. 自己資本比率	(%)	$\frac{42,962}{88,249} \times 100$	48.68	$\frac{48,660}{94,957} \times 100$	51.24	$\frac{58,465}{104,231} \times 100$	56.09			
B. 負債比率	(%)	$\frac{45,138}{43,111} \times 100$	104.70	$\frac{45,951}{49,008} \times 100$	93.76	$\frac{45,420}{58,812} \times 100$	77.23			
(8)調達と運用の適合性分析										
A. 固定長期適合率	(%)	$\frac{48,434}{69,290} \times 100$	69.90	$\frac{47,786}{73,298} \times 100$	65.19	$\frac{49,713}{72,173} \times 100$	68.88			
B. 固定比率	(%)	$\frac{48,434}{43,111} \times 100$	112.35	$\frac{47,786}{49,008} \times 100$	97.51	$\frac{49,713}{58,812} \times 100$	84.53			
(9)成長性分析										
A. 売上高成長率	(%)			$\frac{16,807}{53,983} \times 100$	31.13	$\frac{13,080}{70,789} \times 100$	18.48			
B. 経常利益成長率	(%)			$\frac{6,295}{4,104} \times 100$	153.39	$\frac{4,005}{10,398} \times 100$	38.51			
C. 販売管理費増減率	(%)			$\frac{1,896}{18,742} \times 100$	10.12	$\frac{2,677}{20,638} \times 100$	12.97			
D. 従業員数増減率	(%)			$\frac{452}{3,780} \times 100$	▲ 11.96	$\frac{142}{3,328} \times 100$	▲ 4.27			
E. 資産増加率	(%)			$\frac{6,708}{88,249} \times 100$	7.60	$\frac{9,274}{104,231} \times 100$	8.90			
(10)付加価値分析										
A. 加工高比率	(%)	$\frac{11,338}{53,983} \times 100$	21.00	$\frac{17,465}{70,789} \times 100$	24.67	$\frac{22,580}{83,869} \times 100$	26.92			
B. 労働分配率	(%)	$\frac{7,297}{11,338} \times 100$	64.36	$\frac{7,793}{17,465} \times 100$	44.62	$\frac{8,519}{22,580} \times 100$	37.73			
C. 資本生産性	(%)	$\frac{11,338}{88,249} \times 100$	12.85	$\frac{17,465}{94,957} \times 100$	18.39	$\frac{22,580}{104,231} \times 100$	21.66			
D. 付加価値生産性	(千円)	$\frac{11,338}{3,780}$	2,999	$\frac{17,465}{3,328}$	5,248	$\frac{22,580}{3,186}$	7,087			
(11)その他										
A. 借入金依存度	(%)	$\frac{31,919}{88,249} \times 100$	36.17	$\frac{29,153}{94,957} \times 100$	30.70	$\frac{28,379}{104,231} \times 100$	27.23			