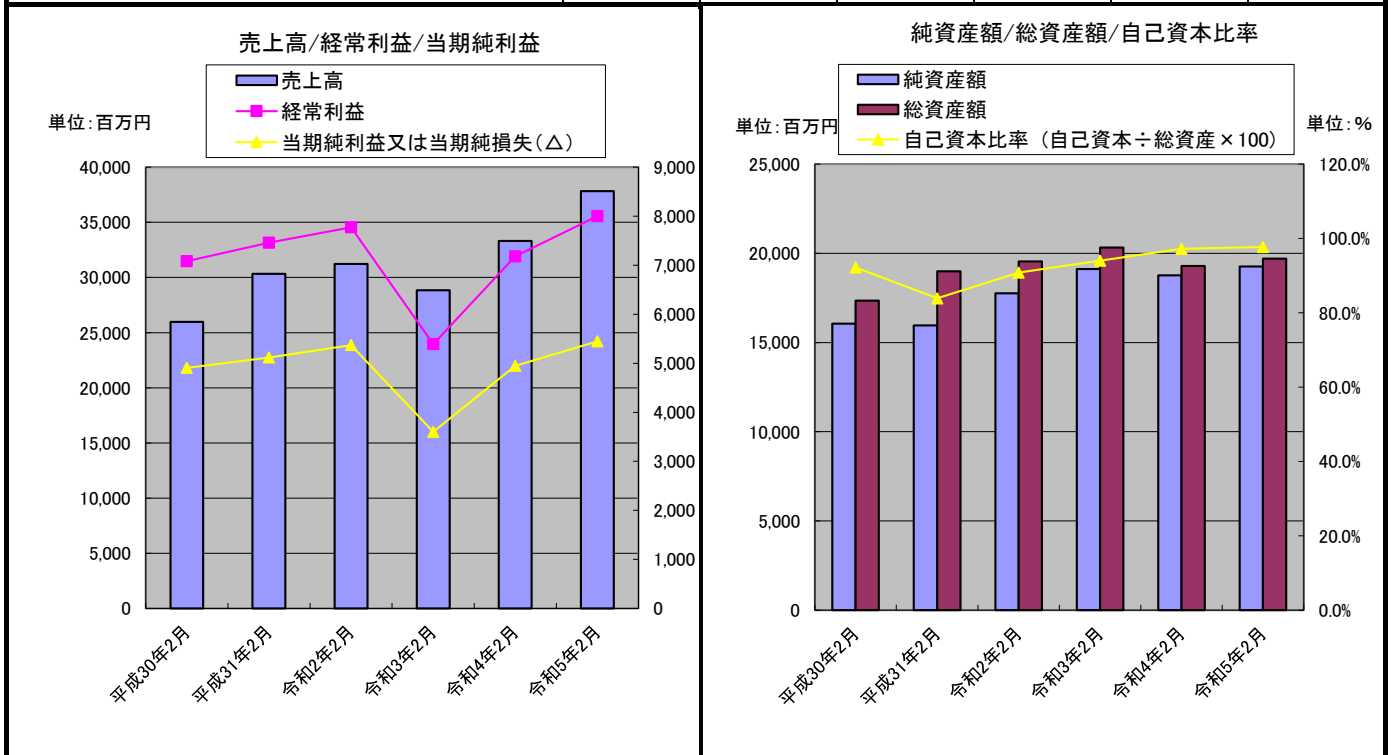


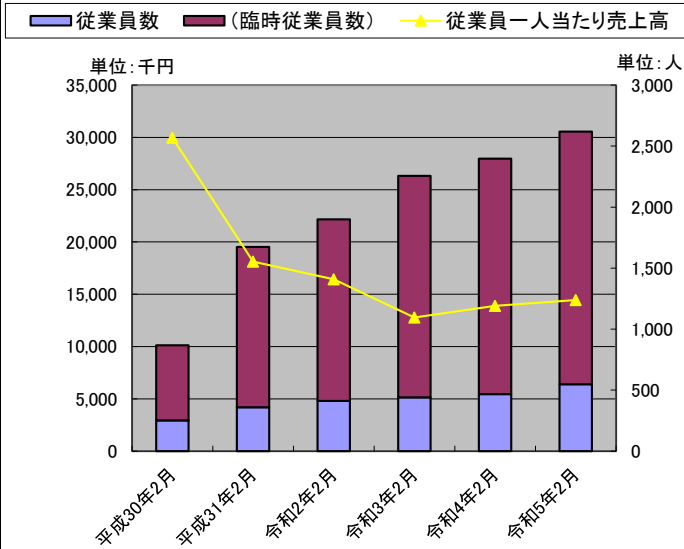
# (株)コメダホールディングス

主要な経営指標等の推移(連結)		決算年月	2018年2月	2019年2月	2020年2月	2021年2月	2022年2月	2023年2月
回次		第4期	第5期	第6期	第7期	第8期	第9期	
決算年月		平成30年2月	平成31年2月	令和2年2月	令和3年2月	令和4年2月	令和5年2月	
売上高	(百万円)	25,984	30,335	31,219	28,836	33,317	37,836	
営業利益	(百万円)	7,207	7,568	7,878	5,511	7,305	8,024	
売上高営業利益率	(%)	27.74%	24.95%	25.23%	19.11%	21.93%	21.21%	
経常利益	(百万円)	7,084	7,461	7,775	5,391	7,179	8,001	
売上高経常利益率	(%)	27.26%	24.60%	24.90%	18.70%	21.55%	21.15%	
当期純利益又は当期純損失(△)	(百万円)	4,905	5,115	5,369	3,602	4,946	5,448	
売上高当期純利益率	(%)	18.88%	16.86%	17.20%	12.49%	14.85%	14.40%	
親会社株主に帰属する当期純利益	(百万円)	4,905	5,117	5,376	3,590	4,934	5,424	
包括利益	(百万円)	4,903	5,096	5,369	3,612	4,953	5,454	
資本金 *	(百万円)	392	562	613	625	639	651	
発行済株式総数 *	(千株)	45,123	45,875	46,084	46,117	46,195	46,204	
純資産額	(百万円)	16,058	15,963	17,762	19,117	18,762	19,260	
総資産額	(百万円)	17,350	18,997	19,544	20,320	19,292	19,706	
1株当たり純資産額	(円)	354.38	347.37	385.15	414.32	406.40	417.14	
1株当たり当期純利益	(円)	54.24	62.73	66.92	72.94	38.44	63.41	
潜在株式調整後1株当たり当期純利益	(円)	53.04	61.95	66.59	72.73	38.35	63.29	
自己資本比率(自己資本÷総資産×100)	(%)	92.2%	83.9%	90.8%	94.0%	97.2%	97.7%	
自己資本利益率(当期純利益÷自己資本×100)	(%)	15.5%	17.7%	18.2%	18.2%	9.4%	15.4%	
株価収益率(PER)	(倍)	37.3	33.6	27.3	26.1	55.0	37.1	
配当性向 *	(%)	92.2	78.9	76.2	53.5	132.7	82.0	
営業活動によるキャッシュ・フロー	(百万円)	5,392	6,212	9,318	10,359	8,148	10,257	
投資活動によるキャッシュ・フロー	(百万円)	△ 3,491	△ 2,559	△ 1,372	△ 11,556	9,712	△ 1,577	
財務活動によるキャッシュ・フロー	(百万円)	△ 3,705	△ 3,240	△ 7,169	1,889	△ 18,984	△ 8,246	
現金及び現金同等物の期末残高	(百万円)	5,430	5,841	6,609	7,301	6,205	6,681	
従業員数	(名)	252	360	411	441	468	548	
(臨時従業員数)	(名)	615	1,313	1,489	1,815	1,929	2,071	
ROA 総資本当期純利益率	(%)	28.27	26.93	27.47	17.73	25.64	27.65	
売上高経常利益率	(%)	27.26	24.60	24.90	18.70	21.55	21.15	
売上高当期純利益率	(%)	18.88	16.86	17.20	12.49	14.85	14.40	
総資本回転率	(回)	1.50	1.60	1.60	1.42	1.73	1.92	
売上高成長率(対基準比率)		100	117	120	111	128	146	
経常利益成長率(対基準比率)		100	105	110	76	101	113	
総資本成長率(対基準比率)		100	109	113	117	111	114	
従業員一人当たり売上高	(千円)	29,970	18,132	16,431	12,782	13,899	14,447	
キャッシュ・フロー パターン		4	4	4	3	2	4	
SAF2002モデルによる格付け					BB	BB	BB	

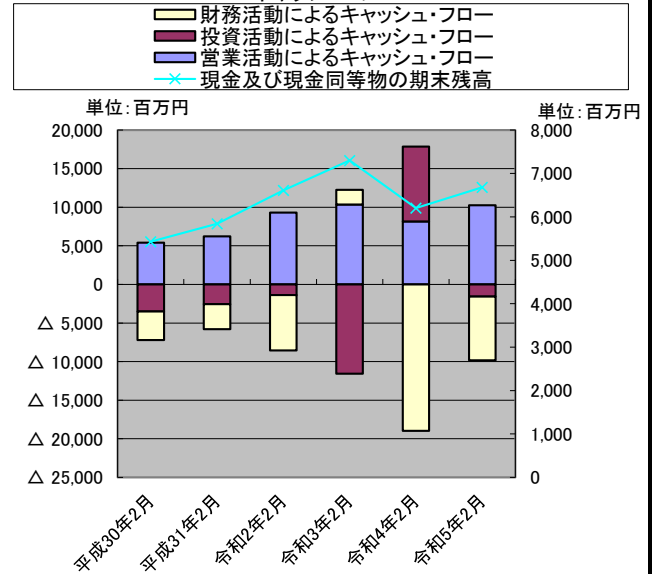


# (株)コメダホールディングス

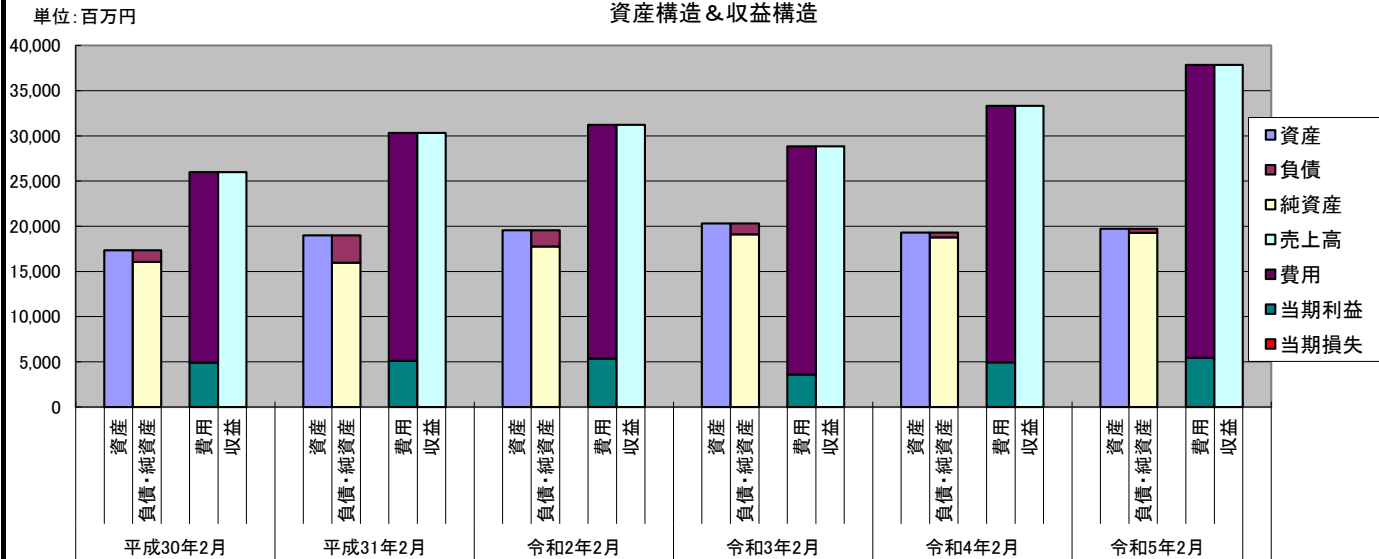
従業員数と一人当たり売上高



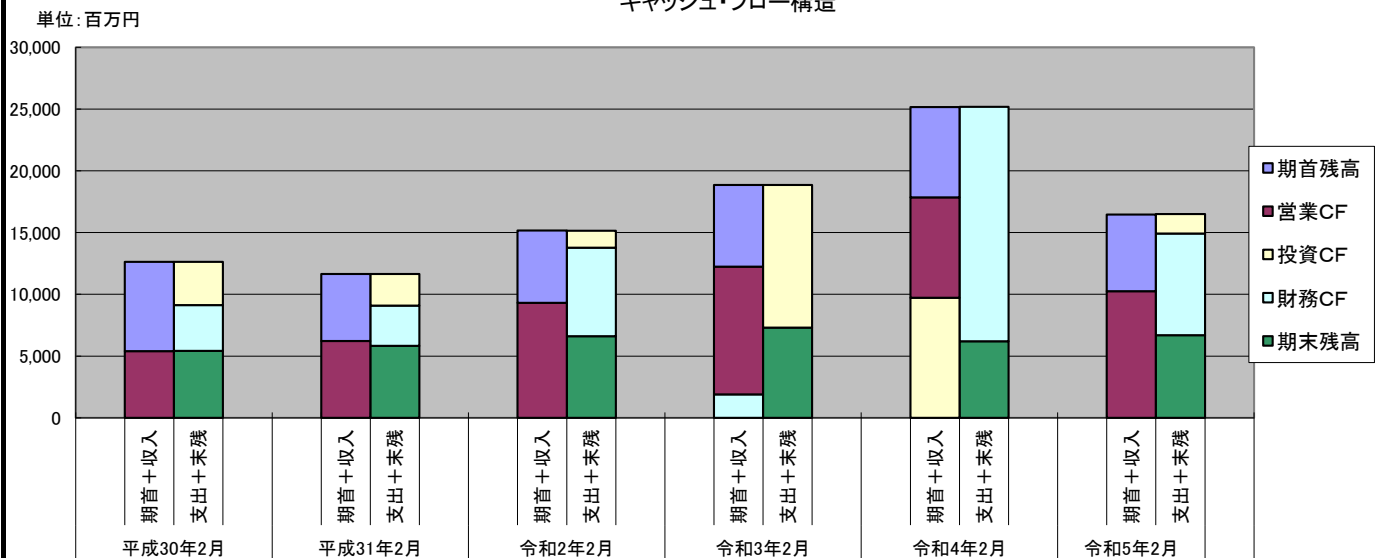
キャッシュ・フロー



資産構造 & 収益構造



キャッシュ・フロー構造



# (株)コメダホールディングス

## 比較損益計算書(連結)

単位:百万円

科 目	金 額			金 額			増減額 (C-B)	増減率 (C/B-1)	増減額 (C-A)	増減率 (C/A-1)
	H30/4期	H31/5期	R2/6期	R3/7期(A)	R4/8期(B)	R5/9期(C)				
卸売	17,906	19,852	21,784	19,905	23,126	26,165	3,039	13.1%	6,260	31.4%
直営店売上	1,673	3,249	3,867	3,900	4,648	5,607	959	20.6%	1,707	43.8%
店舗開発収入	1,707	1,246	1,149	975	1,138	1,073	▲ 65	▲5.7%	98	10.1%
その他	1,723	2,834	3,141	2,716	3,048	3,472	424	13.9%	756	27.8%
リースに関わる収益	2,975	3,154	1,278	1,340	1,357	1,519	162	11.9%	179	13.4%
売上高合計	25,984	30,335	31,219	28,836	33,317	37,836	4,519	13.6%	9,000	31.2%
売上原価	15,513	19,034	19,132	18,477	21,273	24,844	3,571	16.8%	6,367	34.5%
売上原価	15,513	19,034	19,132	18,477	21,273	24,844	3,571	16.8%	6,367	34.5%
売上総利益	10,471	11,301	12,087	10,359	12,044	12,992	948	7.9%	2,633	25.4%
その他の営業収益	50	143	166	307	490	400	▲ 90		93	
販										
人件費	1,203	1,340	1,560	1,569	1,655	1,793	138	8.3%	224	14.3%
運賃	906	1,081	1,231	1,299	1,456	1,572	116	8.0%	273	21.0%
減価償却費及び償却費	36	44	92	134	152	164	12		30	22.4%
その他	1,127	1,328	1,418	1,618	1,649	1,800	151	9.2%	182	11.2%
販売費及び一般管理費	3,272	3,793	4,301	4,620	4,912	5,329	417	8.5%	709	15.3%
その他の営業費用	42	83	74	535	317	39	▲ 278		▲ 496	
営業利益	7,207	7,568	7,878	5,511	7,305	8,024	719	9.8%	2,513	45.6%
営業外										
受取利息及び配当金	21	22	17	19	17	14	▲ 3		▲ 5	
有価証券評価益	5	1	4		11	20	9		20	
その他		3			19	18	▲ 1	▲5.3%	18	
							0		0	
							0		0	
営業外収益	26	26	21	19	47	52	5	10.6%	33	173.7%
営業外										
支払利息	137	132	124	128	105	75	▲ 30	▲28.6%	▲ 53	▲41.4%
有価証券評価損				8			0		▲ 8	
その他	12	1		3	68		▲ 68	▲100.0%	▲ 3	▲100.0%
							0		0	
営業外費用	149	133	124	139	173	75	▲ 98	▲56.6%	▲ 64	▲46.0%
経常利益	7,084	7,461	7,775	5,391	7,179	8,001	822	11.5%	2,610	48.4%
							0		0	
特別利益	0	0	0	0	0	0	0		0	
							0		0	
特別損失	0	0	0	0	0	0	0		0	
税金等調整前当期純利益	7,084	7,461	7,775	5,391	7,179	8,001	822	11.5%	2,610	48.4%
法人税、住民税及び事業税	2,159	2,432	2,392	1,819	2,322	2,438	116	5.0%	619	34.0%
法人税等調整額 他	20	▲ 86	14	▲ 30	▲ 89	115	204	▲229.2%	145	▲483.3%
法人税等合計	2,179	2,346	2,406	1,789	2,233	2,553	320	14.3%	764	42.7%
当期純利益	4,905	5,115	5,369	3,602	4,946	5,448	502	10.1%	1,846	51.2%
少数株主利益又は少数株主損失(△)	0	2	7	▲ 12	▲ 12	▲ 24	▲ 12	100.0%	▲ 12	100.0%
親会社株主に帰属する当期純利益	4,905	5,117	5,376	3,590	4,934	5,424	490	9.9%	1,834	51.1%

## 比較包括利益計算書(連結)

当期純利益	4,905	5,115	5,369	3,602	4,946	5,448	502	10.1%	1,846	51.2%
在外営業活動体の換算差額		▲ 5	1	4	7	6	▲ 1		2	
キャッシュフローヘッジ	▲ 2	▲ 14	▲ 1	6			0		▲ 6	
							0		0	
その他の包括利益合計	▲ 2	▲ 19	0	10	7	6	▲ 1	▲14.3%	▲ 4	▲40.0%
包括利益	4,903	5,096	5,369	3,612	4,953	5,454	501	10.1%	1,842	51.0%
(内訳)							0		0	
親会社株式に係る包括利益	4,903	5,101	5,376	3,598	4,938	5,426	488	9.9%	1,828	50.8%
非支配株主に係る包括利益	0	▲ 5	▲ 7	14	15	28	13	86.7%	14	100.0%

期末従業員数	252	360	411	441	468	548	80	17.1%	107	24.3%
加工高(付加価値額)	10,471	11,301	12,087	10,359	12,044	12,992				

ここでの加工高=役員報酬及び給料手当+賞与+賞与引当金繰入額+営業利益として計算している。

人件費(固定費)	2,369	3,339	3,962	4,117	4,506	5,035				
設備関連費(固定経費)	600	708	801	943	977	1,064				
業務活動費(調整可能経費)	1,470	1,745	1,940	2,108	2,281	2,472				
販売費及び一般管理費	-	-	-	-	-	-				

人件費=役員報酬及び給料手当+賞与+賞与引当金繰入額  
設備関連費(固定経費)=減価償却費+賃借料+その他/2  
業務活動費(調整可能牌)=広告宣伝費+その他/2

[比較貸借対照表\(連結\)](#)

単位:百万円

借入金：長短借入金＋社債

有利子負債：借入金＋リース債務

## (株)コメダホールディングス

## 比較キャッシュ・フロー計算書(連結)

単位:百万円

区分	金 額			金 額		
	H30/4期	H31/5期	R2/6期	R3/7期(A)	R4/8期(B)	R5/9期(C)
営業活動によるキャッシュ・フロー						
税金等調整前当期純利益	7,084	7,461	7,775	5,391	7,179	8,001
減価償却費	469	621	1,114	1,429	1,617	1,609
金融収益	▲ 26	▲ 26	▲ 21	▲ 19	▲ 47	▲ 52
金融費用	148	133	124	139	173	75
営業債権及びその他の債権の増減額(△は増加)	▲ 346	▲ 138	290	706	876	▲ 673
差入保証金及び建設協力金の増減額(△は増加)	▲ 191	▲ 238	▲ 175	▲ 95	▲ 16	▲ 60
その他金融資産の増減額(△は増加)	104	22	▲ 14	8		
営業債務の増減額	161	66	316	▲ 127	30	544
預り保証金及び建設協力金の増減額(△は減少)	524	280	22	▲ 39	246	166
その他金融負債の増減額(△は減少)	▲ 22	326	2,193	2,505	1,604	3,726
その他	▲ 256	62	343	920	▲ 315	▲ 112
小計	7,649	8,569	11,967	10,818	11,347	13,224
利息の受取額	3	4	5	1	2	1
利息の支払額	▲ 61	▲ 62	▲ 63	▲ 66	▲ 72	▲ 72
法人税等の支払額又は還付額(△は支払)						
法人所得税等の支払額	▲ 2,558	▲ 2,723	▲ 3,081	▲ 928	▲ 3,697	▲ 3,128
法人所得税等の還付額	359	424	489	534	568	232
営業活動によるキャッシュ・フロー	5,392	6,212	9,318	10,359	8,148	10,257
投資活動によるキャッシュ・フロー						
定期預金の増減額(△は増加)	▲ 3,000	▲ 1,000		▲ 10,000	11,000	▲ 200
定期預金の預入による支出						
定期預金の払戻による収入						
有形固定資産の取得による支出	▲ 631	▲ 1,402	▲ 1,270	▲ 1,382	▲ 1,235	▲ 1,080
無形固定資産の取得による支出	▲ 13	▲ 26	▲ 105	▲ 102	▲ 51	▲ 189
有価証券の償還による収入	151					
子会社株式取得による支出		▲ 132				
その他	2	1	4	▲ 72	▲ 2	▲ 108
投資活動によるキャッシュ・フロー	▲ 3,491	▲ 2,559	▲ 1,372	▲ 11,556	9,712	▲ 1,577
財務活動によるキャッシュ・フロー						
借入れによる収入		2,500		10,130	14,000	
借入金の返済による支出	▲ 1,800	▲ 2,716	▲ 3,121	▲ 3,135	▲ 27,407	▲ 2,137
被支配持分からの払込による収入		38				
親会社の所有者への配当金の支払額	▲ 2,220	▲ 2,250	▲ 2,283	▲ 2,030	▲ 2,117	▲ 2,396
非支配持分への配当金の支払額						▲ 8
自己株式の取得による支出		▲ 1,000			▲ 100	▲ 100
自己株式の処分による収入			898			
株式の発行による収入	374	298	89	20	24	22
リース負債の返済による支出	▲ 59	▲ 110	▲ 2,753	▲ 3,096	▲ 3,384	▲ 3,627
その他						
財務活動によるキャッシュ・フロー	▲ 3,705	▲ 3,240	▲ 7,169	1,889	▲ 18,984	▲ 8,246
現金及び現金同等物に係る換算差額	▲ 10	▲ 1	▲ 10	0	28	42
現金及び現金同等物の増加額(減少額△)	▲ 1,814	411	768	692	▲ 1,096	476
現金及び現金同等物の期首残高	7,244	5,430	5,841	6,609	7,301	6,205
現金及び現金同等物の期末残高	5,430	5,841	6,609	7,301	6,205	6,681

## (株)コメダホールディングス

## 経営指標比較表

金額単位:百万円

経営指標		(単位)	経営指標の推移						評価	
			R3/7期(A)		R4/8期(B)		R5/9期(C)		傾向	判定
(1)総合収益性分析										
A. 総資本当期純利益率(ROA)	(%)		$\frac{3,602}{109,536} \times 100$	3.29	$\frac{4,946}{97,431} \times 100$	5.08	$\frac{5,448}{100,045} \times 100$	5.45		
B. 自己資本当期純利益率(ROE)	(%)		$\frac{3,602}{34,833} \times 100$	10.34	$\frac{4,946}{37,615} \times 100$	13.15	$\frac{5,448}{40,619} \times 100$	13.41		
(2)売上高利益率分析										
A. 売上高対総利益率(粗利益率)	(%)		$\frac{10,359}{28,836} \times 100$	35.92	$\frac{12,044}{33,317} \times 100$	36.15	$\frac{12,992}{37,836} \times 100$	34.34		
B. 売上高対営業利益率	(%)		$\frac{5,511}{28,836} \times 100$	19.11	$\frac{7,305}{33,317} \times 100$	21.93	$\frac{8,024}{37,836} \times 100$	21.21		
C. 売上高対経常利益率	(%)		$\frac{5,391}{28,836} \times 100$	18.70	$\frac{7,179}{33,317} \times 100$	21.55	$\frac{8,001}{37,836} \times 100$	21.15		
D. 売上高対当期純利益率	(%)		$\frac{3,602}{28,836} \times 100$	12.49	$\frac{4,946}{33,317} \times 100$	14.85	$\frac{5,448}{37,836} \times 100$	14.40		
E. 売上高対販売管理費比率	(%)		$\frac{4,620}{28,836} \times 100$	16.02	$\frac{4,912}{33,317} \times 100$	14.74	$\frac{5,329}{37,836} \times 100$	14.08		
(3)損益分岐点分析							I			
A. 損益分岐点売上高(採算点)	(百万円)		$\frac{5,060}{28.6\%}$	17,684	$\frac{5,483}{29.3\%}$	18,709	$\frac{6,099}{27.8\%}$	21,936		
B. 損益分岐点比率(余裕度)	(%)		$\frac{17,684}{28,836} \times 100$	38.67	$\frac{18,709}{33,317} \times 100$	43.85	$\frac{21,936}{37,836} \times 100$	42.02		
(4)回転率・回転期間分析										
A. 総資本回転率	(回)		$\frac{28,836}{109,536}$	0.26	$\frac{33,317}{97,431}$	0.34	$\frac{37,836}{100,045}$	0.38		
B. 固定資産回転率	(回)		$\frac{28,836}{81,598}$	0.35	$\frac{33,317}{82,036}$	0.41	$\frac{37,836}{83,561}$	0.45		
C. 売上債権回転期間	(日)		$\frac{2,515}{28,836} \times 365$	31.83	$\frac{1,748}{33,317} \times 365$	19.15	$\frac{1,466}{37,836} \times 365$	14.14		
D. 棚卸資産回転期間	(日)		$\frac{317}{28,836} \times 365$	4.01	$\frac{276}{33,317} \times 365$	3.02	$\frac{294}{37,836} \times 365$	2.84		
E. 買入債務回転期間	(日)		$\frac{1,488}{28,836} \times 365$	18.83	$\frac{1,524}{33,317} \times 365$	16.70	$\frac{0}{37,836} \times 365$	0.00		
(5)生産性分析										
A. 従業員一人当たり年間売上高	(千円)		$\frac{28,836}{441}$	65,388	$\frac{33,317}{468}$	71,190	$\frac{37,836}{548}$	69,044		
B. 従業員一人当たり年間当期純利益	(千円)		$\frac{3,602}{441}$	8,168	$\frac{4,946}{468}$	10,568	$\frac{5,448}{548}$	9,942		
(6)短期支払能力分析										
A. 流動比率	(%)		$\frac{27,938}{23,771} \times 100$	117.53	$\frac{15,395}{11,694} \times 100$	131.65	$\frac{16,484}{10,053} \times 100$	163.97		
B. 当座比率	(%)		$\frac{9,816}{23,771} \times 100$	41.29	$\frac{7,884}{11,694} \times 100$	67.42	$\frac{8,078}{10,053} \times 100$	80.35		
(7)資本の安定性分析										
A. 自己資本比率	(%)		$\frac{34,792}{109,536} \times 100$	31.76	$\frac{37,559}{97,431} \times 100$	38.55	$\frac{40,543}{100,045} \times 100$	40.52		
B. 負債比率	(%)		$\frac{74,703}{34,833} \times 100$	214.46	$\frac{59,816}{37,615} \times 100$	159.02	$\frac{57,351}{40,619} \times 100$	141.19		
(8)調達と運用の適合性分析										
A. 固定長期適合率	(%)		$\frac{81,598}{85,765} \times 100$	95.14	$\frac{82,036}{85,737} \times 100$	95.68	$\frac{83,561}{87,917} \times 100$	95.05		
B. 固定比率	(%)		$\frac{81,598}{34,833} \times 100$	234.25	$\frac{82,036}{37,615} \times 100$	218.09	$\frac{83,561}{40,619} \times 100$	205.72		
(9)成長性分析										
A. 売上高成長率	(%)				$\frac{4,481}{28,836} \times 100$	15.54	$\frac{4,519}{33,317} \times 100$	13.56		
B. 経常利益成長率	(%)				$\frac{1,788}{5,391} \times 100$	33.17	$\frac{822}{7,179} \times 100$	11.45		
C. 販売管理費増減率	(%)				$\frac{292}{4,620} \times 100$	6.32	$\frac{417}{4,912} \times 100$	8.49		
D. 従業員数増減率	(%)				$\frac{27}{441} \times 100$	6.12	$\frac{80}{468} \times 100$	17.09		
E. 資産増加率	(%)				$\frac{12,105}{109,536} \times 100$	▲ 11.05	$\frac{2,614}{97,431} \times 100$	2.68		
(10)付加価値分析										
A. 加工高比率	(%)		$\frac{10,359}{28,836} \times 100$	35.92	$\frac{12,044}{33,317} \times 100$	36.15	$\frac{12,992}{37,836} \times 100$	34.34		
B. 労働分配率	(%)		$\frac{4,117}{10,359} \times 100$	39.74	$\frac{4,506}{12,044} \times 100$	37.41	$\frac{5,035}{12,992} \times 100$	38.75		
C. 資本生産性	(%)		$\frac{10,359}{109,536} \times 100$	9.46	$\frac{12,044}{97,431} \times 100$	12.36	$\frac{12,992}{100,045} \times 100$	12.99		
D. 付加価値生産性	(千円)		$\frac{10,359}{441}$	23,490	$\frac{12,044}{468}$	25,735	$\frac{12,992}{548}$	23,708		
(11)その他										
A. 借入金依存度	(%)		$\frac{27,566}{109,536} \times 100$	25.17	$\frac{14,246}{97,431} \times 100$	14.62	$\frac{12,084}{100,045} \times 100$	12.08		