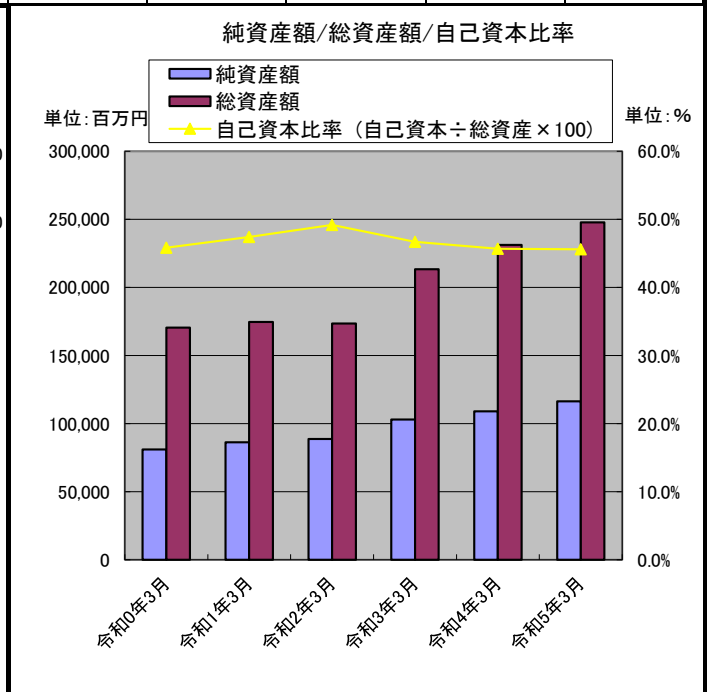
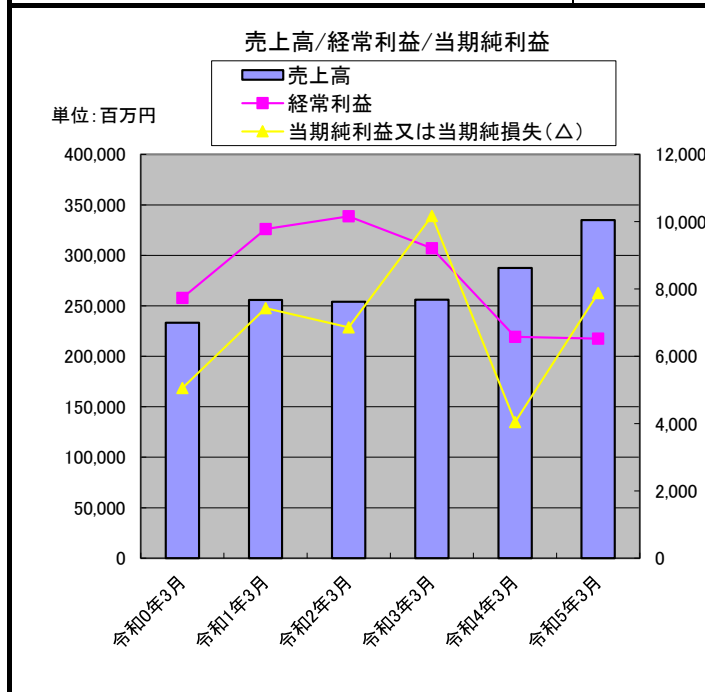


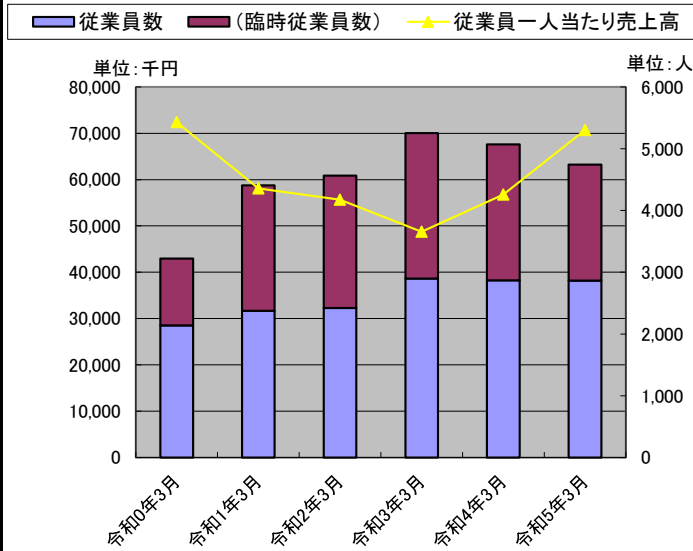
昭和産業(株)

主要な経営指標等の推移(連結)		決算年月	2018年3月	2019年3月	2020年3月	2021年3月	2022年3月	2023年3月
回次			第117期	第118期	第119期	第120期	第121期	第122期
決算年月			令和0年3月	令和1年3月	令和2年3月	令和3年3月	令和4年3月	令和5年3月
売上高	(百万円)		233,166	255,905	254,017	255,997	287,635	335,053
営業利益	(百万円)		6,556	8,443	8,808	7,594	5,564	4,184
売上高営業利益率	(%)		2.81%	3.30%	3.47%	2.97%	1.93%	1.25%
経常利益	(百万円)		7,737	9,786	10,160	9,213	6,576	6,525
売上高経常利益率	(%)		3.32%	3.82%	4.00%	3.60%	2.29%	1.95%
当期純利益又は当期純損失(△)	(百万円)		5,060	7,428	6,858	10,173	4,047	7,882
売上高当期純利益率	(%)		2.17%	2.90%	2.70%	3.97%	1.41%	2.35%
親会社株主に帰属する当期純利益	(百万円)		4,893	7,254	6,764	10,115	4,006	7,776
包括利益	(百万円)		6,737	6,321	5,917	12,815	4,926	9,339
資本金 *	(百万円)		12,778	12,778	12,778	12,778	14,293	14,293
発行済株式総数 *	(千株)		32,969	32,969	32,969	32,969	33,985	33,985
純資産額	(百万円)		81,049	86,211	88,721	103,080	109,089	116,362
総資産額	(百万円)		170,544	174,711	173,451	213,309	231,306	247,770
1株当たり純資産額	(円)		2,476.29	2,622.82	2,738.26	3,079.85	3,161.88	3,378.49
1株当たり当期純利益	(円)		154.97	229.65	216.45	319.67	120.61	232.59
潜在株式調整後1株当たり当期純利益	(円)		142.95	211.85	199.52	299.41	-	-
自己資本比率(自己資本÷総資産×100)	(%)		45.8%	47.4%	49.2%	46.7%	45.7%	45.6%
自己資本利益率(当期純利益÷自己資本×100)	(%)		6.5%	9.0%	8.0%	10.9%	3.9%	7.1%
株価収益率(PER)	(倍)		17.8	13.1	14.8	9.7	21.7	10.9
配当性向 *	(%)		32.3	26.1	30.0	20.3	49.7	27.9
営業活動によるキャッシュ・フロー	(百万円)		9,582	18,590	15,634	13,769	1,334	△ 2,930
投資活動によるキャッシュ・フロー	(百万円)		△ 11,773	△ 8,208	△ 7,599	△ 26,376	△ 11,729	△ 6,155
財務活動によるキャッシュ・フロー	(百万円)		△ 404	△ 7,525	△ 4,686	13,800	8,405	6,136
現金及び現金同等物の期末残高	(百万円)		3,680	6,538	9,885	11,160	9,170	6,221
従業員数	(名)		2,139	2,376	2,421	2,899	2,870	2,863
(臨時従業員数)	(名)		1,082	2,029	2,144	2,353	2,198	1,878
ROA 総資本当期純利益率	(%)		2.97	4.25	3.95	4.77	1.75	3.18
売上高経常利益率	(%)		3.32	3.82	4.00	3.60	2.29	1.95
売上高当期純利益率	(%)		2.17	2.90	2.70	3.97	1.41	2.35
総資本回転率	(回)		1.37	1.46	1.46	1.20	1.24	1.35
売上高成長率(対基準比率)			100	110	109	110	123	144
経常利益成長率(対基準比率)			100	126	131	119	85	84
総資本成長率(対基準比率)			100	102	102	125	136	145
従業員一人当たり売上高	(千円)		72,389	58,094	55,644	48,743	56,755	70,671
キャッシュ・フロー パターン			4	4	4	3	3	7
SAF2002モデルによる格付け						BB	BB	BB

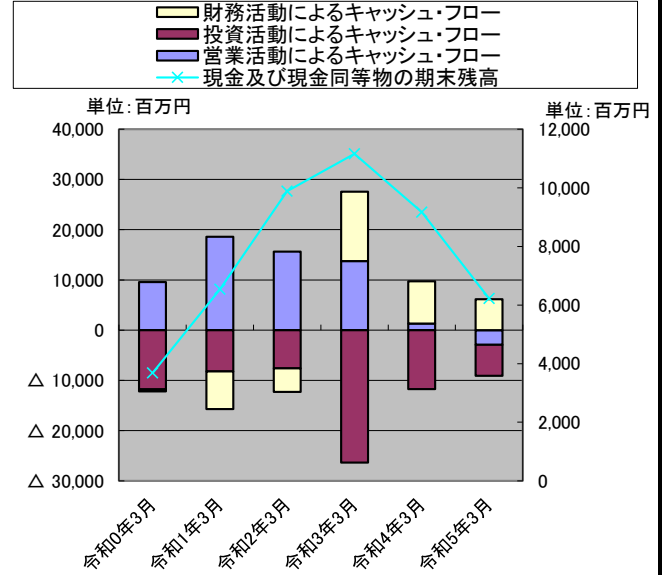


昭和産業(株)

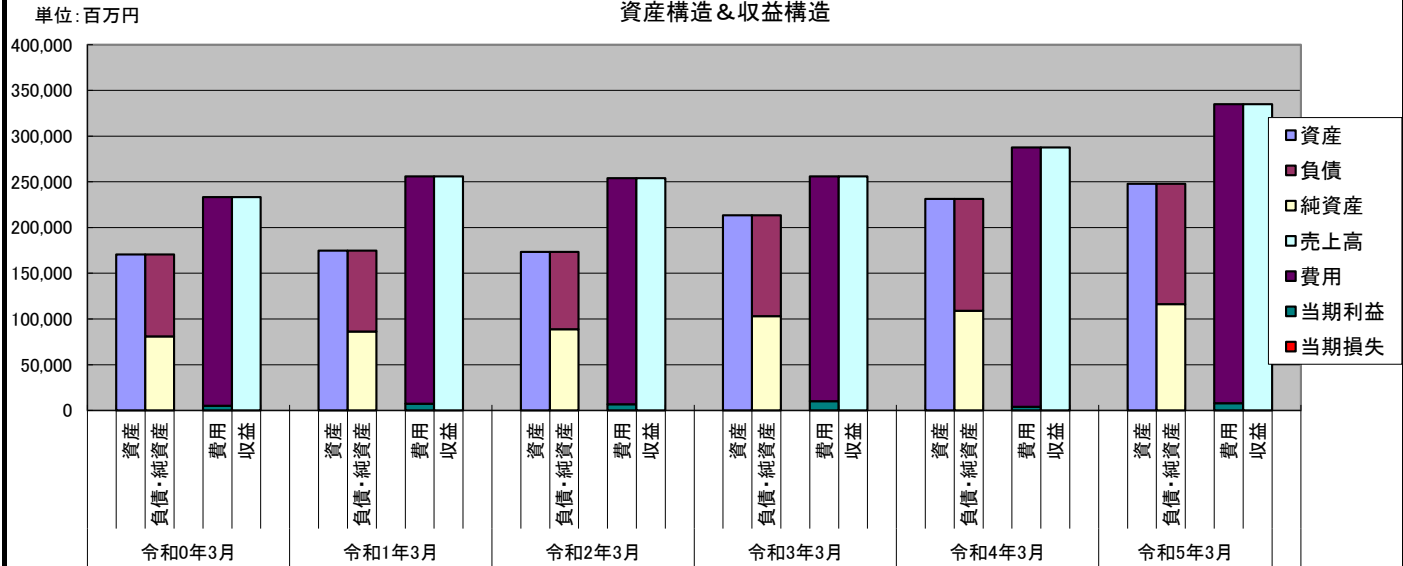
従業員数と一人当たり売上高



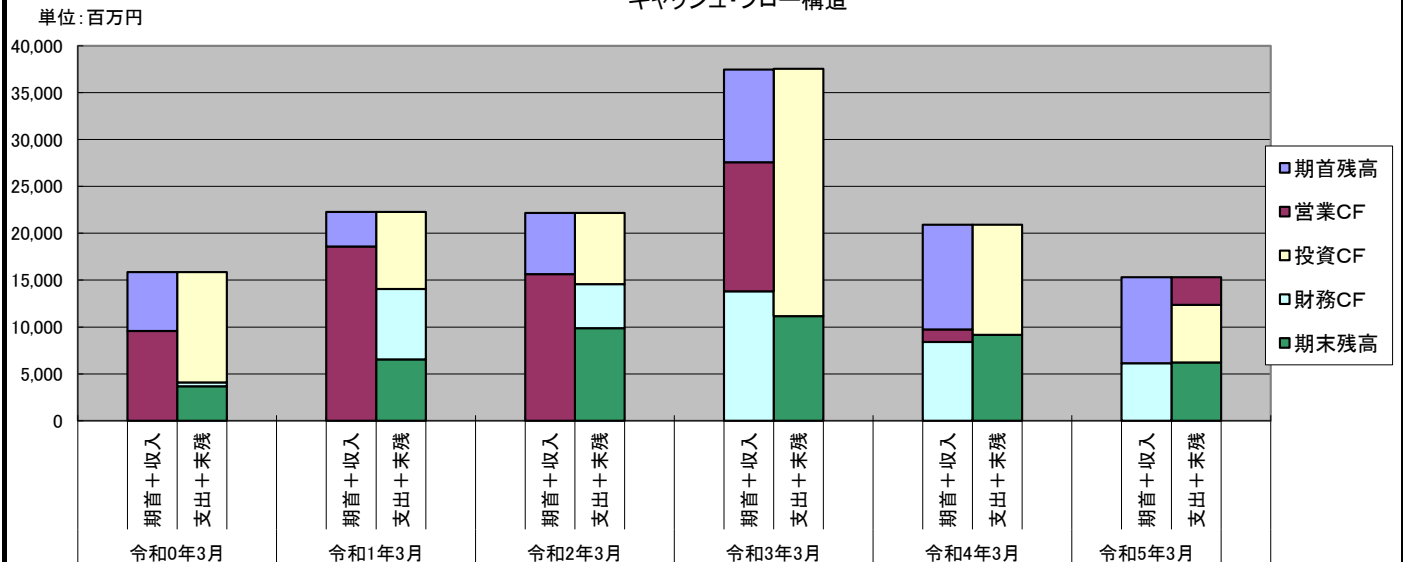
キャッシュ・フロー



資産構造 & 収益構造



キャッシュ・フロー構造



昭和産業(株)

比較損益計算書(連結)

単位:百万円

科 目	金 額			増減額 (C-B)	増減率 (C/B-1)	増減額 (C-A)	増減率 (C/A-1)
	R3/120期(A)	R4/121期(B)	R5/122期(C)				
製粉事業	74,315	78,154	87,373	9,219	11.8%	13,058	17.6%
油脂食品事業	88,533	100,426	119,926	19,500	19.4%	31,393	35.5%
糖質事業	36,607	51,349	63,253	11,904	23.2%	26,646	72.8%
飼料事業	51,620	52,819	59,426	6,607	12.5%	7,806	15.1%
その他	4,921	4,886	5,072	186	3.8%	151	3.1%
売上高合計	255,997	287,635	335,053	47,418	16.5%	79,056	30.9%
売上原価	209,359	241,431	289,511	48,080	19.9%	80,152	38.3%
売上総利益	46,638	46,203	45,542	▲ 661	▲ 1.4%	▲ 1,096	▲ 2.4%
発送配達費	16,355	16,646	16,596	▲ 50	▲ 0.3%	241	1.5%
広告宣伝費	1,054	817	766	▲ 51	▲ 6.2%	▲ 288	▲ 27.3%
社員給料	5,793	6,187	6,084	▲ 103	▲ 1.7%	291	5.0%
賞与金	1,696	1,666	1,724	58	3.5%	28	1.7%
賞与引当金繰入額	941	1,114	1,172	58	5.2%	231	24.5%
減価償却費	1,125	1,236	1,130	▲ 106	▲ 8.6%	5	0.4%
販売諸費	355	753	1,103	350	46.5%	748	210.7%
退職給付費用	745	692	690	▲ 2	▲ 0.3%	▲ 55	▲ 7.4%
貸倒引当金繰入額	▲ 15	29	55	26	89.7%	70	▲ 466.7%
その他	10,995	11,499	12,037	538	4.7%	1,042	9.5%
販売費及び一般管理費	39,044	40,639	41,357	718	1.8%	2,313	5.9%
営業利益	7,594	5,564	4,184	▲ 1,380	▲ 24.8%	▲ 3,410	▲ 44.9%
受取利息	3	2	2	0	0.0%	▲ 1	▲ 33.3%
受取配当金	428	467	575	108	23.1%	147	34.3%
持分法による投資利益	501	388	681	293	75.5%	180	35.9%
為替差益	235	-	91	-	-	-	-
社宅他不動産賃貸料	128	126	126	0	0.0%	▲ 2	▲ 1.6%
受取保険金	69	88	768	680	772.7%	699	1013.0%
その他	703	401	498	97	24.2%	▲ 205	▲ 29.2%
営業外収益	2,069	1,474	2,743	1,269	86.1%	674	32.6%
支払利息	190	228	214	▲ 14	▲ 6.1%	24	12.6%
為替差損	-	130	-	-	-	-	-
社債発行費	87	-	-	-	-	-	-
損害賠償金	69	8	120	-	-	-	-
その他	102	96	67	▲ 29	▲ 30.2%	▲ 35	▲ 34.3%
営業外費用	450	463	403	▲ 60	▲ 13.0%	▲ 47	▲ 10.4%
経常利益	9,213	6,576	6,525	▲ 51	▲ 0.8%	▲ 2,688	▲ 29.2%
固定資産売却益	4	10	5,247	5,237	52370.0%	5,243	131075.0%
投資有価証券売却益	34	9	-	-	-	-	-
退職給付制度改定益	-	-	45	-	-	-	-
国庫補助金	53	120	54	▲ 66	▲ 55.0%	1	1.9%
負ののれん発生益	3,463	-	-	-	-	-	-
				0	-	0	-
特別利益	3,556	140	5,347	5,207	3719.3%	1,791	50.4%
減損損失	21	293	407	114	38.9%	386	1838.1%
固定資産圧縮損	-	100	54	▲ 46	▲ 46.0%	-	-
固定資産売却損	592	0	2	2	-	▲ 590	▲ 99.7%
固定資産廃棄損	583	363	397	34	9.4%	▲ 186	▲ 31.9%
港湾岸壁浸没費用	-	-	62	-	-	-	-
その他	150	126	42	▲ 84	▲ 66.7%	▲ 108	▲ 72.0%
特別損失	1,346	884	964	80	9.0%	▲ 382	▲ 28.4%
税金等調整前当期純利益	11,422	5,832	10,908	5,076	87.0%	▲ 514	▲ 4.5%
法人税、住民税及び事業税	2,738	1,637	2,947	1,310	80.0%	209	7.6%
法人税等調整額 他	▲ 1,489	147	78	▲ 69	▲ 46.9%	1,567	▲ 105.2%
法人税等合計	1,248	1,785	3,026	1,241	69.5%	1,778	142.5%
当期純利益	10,173	4,047	7,882	3,835	94.8%	▲ 2,291	▲ 22.5%
非支配株主に帰属する当期純利益	58	40	105	65	162.5%	47	81.0%
親会社株主に帰属する当期純利益	10,115	4,006	7,776	3,770	94.1%	▲ 2,339	▲ 23.1%

比較包括利益計算書(連結)

当期純利益	10,173	4,047	7,882	3,835	94.8%	▲ 2,291	▲ 22.5%
その他有価証券評価差額金	1,796	84	1,313	1,229	1463.1%	▲ 483	▲ 26.9%
繰延ヘッジ損益	▲ 65	127	▲ 226	▲ 353	▲ 278.0%	▲ 161	247.7%
持分法適用会社に対する持分相当額	238	390	128	▲ 262	▲ 67.2%	▲ 110	▲ 46.2%
退職給付に係る調整額	671	277	242	▲ 35	▲ 12.6%	▲ 429	▲ 63.9%
その他の包括利益合計	2,641	879	1,456	577	65.6%	▲ 1,185	▲ 44.9%
包括利益	12,815	4,926	9,339	4,413	89.6%	▲ 3,476	▲ 27.1%
(内訳)							
親会社株式に係る包括利益	12,756	4,894	9,172	4,278	87.4%	▲ 3,584	▲ 28.1%
非支配株主に係る包括利益	59	32	167	135	421.9%	108	183.1%

期末従業員数	2,899	2,870	2,863	▲ 7	▲ 0.2%	▲ 36	▲ 1.2%
加工高(付加価値額)	16,024	14,531	13,164	▲ 1,367	▲ 9.4%	▲ 2,860	▲ 17.8%

ここでの加工高=役員報酬及び給料手当+賞与+賞与引当金繰入額+営業利益として計算している。

人件費(固定費)	9,175	9,659	9,670
設備関連費(固定経費)	6,623	6,986	7,149
業務活動費(調整可能経費)	1,232	1,194	1,318
販売費及び一般管理費	-	-	-

人件費=役員報酬及び給料手当+賞与+賞与引当金繰入額
設備関連費(固定経費)=減価償却費+賃借料+その他/2
業務活動費(調整可能経費)=広告宣伝費+その他/2

昭和産業(株)

比較貸借対照表(連結)

単位:百万円

科 目	金 額			増減額	増減率	増減額	増減率
	R3/120期(A)	R4/121期(B)	R5/122期(C)	(C-B)	(C/B-1)	(C-A)	(C/A-1)
現金及び預金	11,164	9,174	6,225	▲ 2,949	▲32.1%	▲ 4,939	▲44.2%
受取手形及び売掛金	41,504	49,499	55,304	5,805	11.7%	13,800	33.2%
商品及び製品	10,389	13,541	16,668	3,127	23.1%	6,279	60.4%
仕掛品	1,594	2,372	3,378	1,006	42.4%	1,784	111.9%
原材料及び貯蔵品	23,923	30,813	38,700	7,887	25.6%	14,777	61.8%
その他	2,828	3,918	3,331	▲ 587	▲15.0%	503	17.8%
貸倒引当金	▲ 53	▲ 69	▲ 125	▲ 56	81.2%	▲ 72	135.8%
流動資産合計	91,352	109,251	123,484	14,233	13.0%	32,132	35.2%
建物及び構築物	32,544	31,536	32,297	761	2.4%	▲ 247	▲0.8%
機械装置及び運搬具(純額)	26,032	24,154	24,632	478	2.0%	▲ 1,400	▲5.4%
土地	21,811	21,787	21,771	▲ 16	▲0.1%	▲ 40	▲0.2%
建設仮勘定	2,170	5,291	2,170	▲ 3,121	▲59.0%	0	0.0%
その他(純額)	2,310	2,145	2,137	▲ 8	▲0.4%	▲ 173	▲7.5%
有形固定資産合計	84,872	84,915	83,010	▲ 1,905	▲2.2%	▲ 1,862	▲2.2%
のれん	1,409	1,265	1,120	▲ 145	▲11.5%	▲ 289	▲20.5%
その他	3,793	3,348	3,358	10	0	▲ 435	▲ 0
無形固定資産合計	5,204	4,613	4,479	▲ 134	▲2.9%	▲ 725	▲13.9%
投資有価証券	28,805	29,504	33,158	3,654	12.4%	4,353	15.1%
長期貸付金	31	21	263	242	1152.4%	232	748.4%
退職給付に係る資産	-	159	270	111	69.8%	-	-
その他	3,152	2,947	3,209	262	8.9%	57	1.8%
貸倒引当金	▲ 109	▲ 107	▲ 106	1	▲0.9%	3	▲2.8%
投資その他の資産合計	31,881	32,525	36,795	4,270	13.1%	4,914	15.4%
固定資産合計	121,957	122,054	124,286	2,232	1.8%	2,329	1.9%
社債発行費	-	-	-	-	-	-	-
繰延資産合計	-	-	-	-	-	-	-
資 産 合 計	213,309	231,306	247,770	16,464	7.1%	34,461	16.2%
支払手形及び買掛金	26,549	33,536	32,427	▲ 1,109	▲3.3%	5,878	22.1%
1年内償還予定の社債	4,384	-	-	-	-	-	-
短期借入金	17,480	16,322	16,477	155	0.9%	▲ 1,003	▲5.7%
コマーシャル・ペーパー	-	13,000	24,000	11,000	84.6%	-	-
未払法人税等	1,881	687	2,129	1,442	209.9%	248	13.2%
賞与引当金	1,803	1,850	1,894	44	2.4%	91	5.0%
未払費用	14,585	10,758	11,262	504	4.7%	▲ 3,323	▲22.8%
その他	4,619	6,523	6,290	▲ 233	▲3.6%	1,671	36.2%
流動負債合計	71,305	82,679	94,484	11,805	14.3%	23,179	32.5%
社債	18,000	18,000	18,000	0	0.0%	0	0.0%
長期借入金	4,302	4,494	1,853	▲ 2,641	▲58.8%	▲ 2,449	▲56.9%
リース債務	966	860	346	▲ 514	▲59.8%	▲ 620	▲64.2%
繰延税金負債	2,341	2,665	3,303	638	23.9%	962	41.1%
退職給付に係る負債	9,023	9,250	9,194	▲ 56	▲0.6%	171	1.9%
その他	4,288	4,264	4,222	▲ 42	▲1.0%	▲ 66	▲1.5%
固定負債合計	38,923	39,536	36,922	▲ 2,614	▲6.6%	▲ 2,001	▲5.1%
負 債 合 計	110,229	122,216	131,407	9,191	7.5%	21,178	19.2%
資本金	12,778	14,293	14,293	0	0.0%	1,515	11.9%
資本剰余金	6,112	7,768	7,866	98	1.3%	1,754	28.7%
利益剰余金	75,109	76,980	82,751	5,771	7.5%	7,642	10.2%
自己株式	▲ 1,336	▲ 1,184	▲ 1,148	36	▲3.0%	188	▲14.1%
株主資本合計	92,662	97,858	103,762	5,904	6.0%	11,100	12.0%
その他有価証券評価差額金	7,211	7,336	8,592	1,256	17.1%	1,381	19.2%
繰延ヘッジ損益	90	217	▲ 8	▲ 225	▲103.7%	▲ 98	▲108.9%
為替換算調整勘定	7	364	487	123	33.8%	480	6857.1%
退職給付に係る調整累計額	▲ 357	▲ 80	162	242	▲302.5%	519	▲145.4%
その他の包括利益累計額	6,952	7,839	9,234	1,395	17.8%	2,282	32.8%
新株予約権	-	-	-	-	-	-	-
非支配株主持分(少数株主持分)	3,465	3,392	3,365	▲ 27	▲0.8%	▲ 100	▲2.9%
純 資 産 合 計	103,080	109,089	116,362	7,273	6.7%	13,282	12.9%
負債・純資産合計	213,309	231,306	247,770	16,464	7.1%	34,461	16.2%
受取手形割引高				0		0	
借入金	39,782	38,816	36,330	▲ 2,486	▲6.4%	▲ 3,452	▲8.7%
有利子負債	40,748	39,676	36,676	▲ 3,000	▲7.6%	▲ 4,072	▲10.0%

借入金:長短借入金+社債

昭和産業(株)

比較キャッシュ・フロー計算書(連結)

単位:百万円

区分	金 額		
	R3/120期(A)	R4/121期(B)	R5/122期(C)
営業活動によるキャッシュ・フロー			
税金等調整前当期純利益	11,422	5,832	10,908
減価償却費	8,816	9,990	9,906
減損損失	21	293	407
負ののれん発生益	▲ 3,463	-	-
貸倒引当金の増減額(△は減少)	▲ 18	13	54
退職給付に係る負債の増減額(△は減少)	▲ 555	226	▲ 56
退職給付に係る資産の増減額(△は減少)	-	▲ 159	▲ 111
役員退職慰労引当金の増減額(△は減少)	▲ 21	▲ 21	▲ 1
受取利息及び受取配当金	▲ 432	▲ 470	▲ 577
支払利息	190	228	214
持分による投資利益(△は益)	▲ 501	▲ 388	▲ 681
固定資産売却損益(△は益)	1,171	353	▲ 4,847
投資有価証券売却損益(△は益)	57	60	-
受取保険金	-	▲ 64	▲ 768
売上債権の増減額(△は増加)	1,097	▲ 7,995	▲ 5,805
棚卸資産の増減額(△は増加)	▲ 4,086	▲ 10,818	▲ 12,013
仕入債務の増減額(△は減少)	1,637	6,987	▲ 1,109
その他	502	8	1,260
小計	15,837	4,077	▲ 3,219
利息及び配当金の受取額	630	658	854
利息の支払額	▲ 189	▲ 222	▲ 217
保険金の受取額	-	64	768
法人税等の支払額	▲ 2,517	▲ 3,298	▲ 1,637
法人税等の還付額	9	55	520
営業活動によるキャッシュ・フロー	13,769	1,334	▲ 2,930
投資活動によるキャッシュ・フロー			
定期預金の預入による支出	▲ 2	▲ 2	▲ 2
定期預金の払戻による収入	22	2	2
有形固定資産の取得による支出	▲ 10,506	▲ 11,187	▲ 9,899
投資有価証券の取得による支出	▲ 203	▲ 55	▲ 1,260
有形固定資産の売却による収入	1,331	47	6,151
有形固定資産の除却による収入	▲ 256	▲ 173	▲ 217
資産除去債務の履行による支出	▲ 60	▲ 25	▲ 16
短期貸付金の回収による収入	367	263	-
投融資による支出	▲ 323	▲ 447	▲ 976
投融資の回収による収入	83	10	22
投資有価証券の売却及び償還による収入	364	16	-
短期貸付による支出	▲ 350	▲ 212	-
関係会社株式の取得による支出	▲ 2,630	-	-
連結の範囲の変更を伴う子会社株式の取得による支出	▲ 14,366	-	-
その他	154	34	40
投資活動によるキャッシュ・フロー	▲ 26,376	▲ 11,729	▲ 6,155
財務活動によるキャッシュ・フロー			
長期借入れによる収入	500	500	300
長期借入金の返済による支出	▲ 1,640	▲ 1,466	▲ 803
配当金の支払額	▲ 2,047	▲ 2,135	▲ 2,006
非支配株主(少数株主)への配当金の支払額	▲ 3	▲ 15	▲ 32
自己株式の取得による支出	▲ 7	▲ 16	▲ 4
社債の発行による収入	17,912	-	-
転換社債型新株予約権付社債の償還による支出	-	▲ 1,175	-
短期借入金及びコマーシャル・ペーパーの増減額(△は減少)	▲ 782	13,000	9,019
リース債務の返済による支出	▲ 118	▲ 281	▲ 243
連結の範囲の変更を伴わない子会社株式の取得による支出	▲ 5	▲ 3	▲ 70
その他	▲ 5	-	▲ 21
財務活動によるキャッシュ・フロー	13,800	8,405	6,136
現金及び現金同等物の増加額(減少額△)	1,194	▲ 1,989	▲ 2,949
現金及び現金同等物の期首残高	9,885	11,160	9,170
連結子会社の決算期変更に伴う現金及び現金同等物の増減額(△は減少)	80	-	-
現金及び現金同等物の期末残高	11,160	9,170	6,221

昭和産業(株)

経営指標比較表

金額単位:百万円

経営指標		(単位)	経営指標の推移						評価	
			R3/120期(A)		R4/121期(B)		R5/122期(C)		傾向	判定
(1)総合収益性分析										
A. 総資本当期純利益率(ROA)	(%)		$\frac{10,173}{213,309} \times 100$	4.77	$\frac{4,047}{231,306} \times 100$	1.75	$\frac{7,882}{247,770} \times 100$	3.18		
B. 自己資本当期純利益率(ROE)	(%)		$\frac{10,173}{103,080} \times 100$	9.87	$\frac{4,047}{109,089} \times 100$	3.71	$\frac{7,882}{116,362} \times 100$	6.77		
(2)売上高利益率分析										
A. 売上高対総利益率(粗利益率)	(%)		$\frac{46,638}{255,997} \times 100$	18.22	$\frac{46,203}{287,635} \times 100$	16.06	$\frac{45,542}{335,053} \times 100$	13.59		
B. 売上高対営業利益率	(%)		$\frac{7,594}{255,997} \times 100$	2.97	$\frac{5,564}{287,635} \times 100$	1.93	$\frac{4,184}{335,053} \times 100$	1.25		
C. 売上高対経常利益率	(%)		$\frac{9,213}{255,997} \times 100$	3.60	$\frac{6,576}{287,635} \times 100$	2.29	$\frac{6,525}{335,053} \times 100$	1.95		
D. 売上高対当期純利益率	(%)		$\frac{10,173}{255,997} \times 100$	3.97	$\frac{4,047}{287,635} \times 100$	1.41	$\frac{7,882}{335,053} \times 100$	2.35		
E. 売上高対販売管理費比率	(%)		$\frac{39,044}{255,997} \times 100$	15.25	$\frac{40,639}{287,635} \times 100$	14.13	$\frac{41,357}{335,053} \times 100$	12.34		
(3)損益分岐点分析							I			
A. 損益分岐点売上高(採算点)	(百万円)		$\frac{15,798}{17.7\%}$	89,065	$\frac{16,645}{15.6\%}$	106,365	$\frac{16,819}{13.2\%}$	127,420		
B. 損益分岐点比率(余裕度)	(%)		$\frac{89,065}{255,997} \times 100$	65.21	$\frac{106,365}{287,635} \times 100$	63.02	$\frac{127,420}{335,053} \times 100$	61.97		
(4)回転率・回転期間分析										
A. 総資本回転率	(回)		$\frac{255,997}{213,309}$	1.20	$\frac{287,635}{231,306}$	1.24	$\frac{335,053}{247,770}$	1.35		
B. 固定資産回転率	(回)		$\frac{255,997}{121,957}$	2.10	$\frac{287,635}{122,054}$	2.36	$\frac{335,053}{124,286}$	2.70		
C. 売上債権回転期間	(日)		$\frac{41,504}{255,997} \times 365$	59.18	$\frac{49,499}{287,635} \times 365$	62.81	$\frac{55,304}{335,053} \times 365$	60.25		
D. 棚卸資産回転期間	(日)		$\frac{35,906}{255,997} \times 365$	51.19	$\frac{46,726}{287,635} \times 365$	59.29	$\frac{58,746}{335,053} \times 365$	64.00		
E. 買入債務回転期間	(日)		$\frac{26,549}{255,997} \times 365$	37.85	$\frac{33,536}{287,635} \times 365$	42.56	$\frac{32,427}{335,053} \times 365$	35.33		
(5)生産性分析										
A. 従業員一人当たり年間売上高	(千円)		$\frac{255,997}{2,899}$	88,305	$\frac{287,635}{2,870}$	100,221	$\frac{335,053}{2,863}$	117,029		
B. 従業員一人当たり年間当期純利益	(千円)		$\frac{10,173}{2,899}$	3,509	$\frac{4,047}{2,870}$	1,410	$\frac{7,882}{2,863}$	2,753		
(6)短期支払能力分析										
A. 流動比率	(%)		$\frac{91,352}{71,305} \times 100$	128.11	$\frac{109,251}{82,679} \times 100$	132.14	$\frac{123,484}{94,484} \times 100$	130.69		
B. 当座比率	(%)		$\frac{52,668}{71,305} \times 100$	73.86	$\frac{58,673}{82,679} \times 100$	70.96	$\frac{61,529}{94,484} \times 100$	65.12		
(7)資本の安定性分析										
A. 自己資本比率	(%)		$\frac{99,615}{213,309} \times 100$	46.70	$\frac{105,697}{231,306} \times 100$	45.70	$\frac{112,997}{247,770} \times 100$	45.61		
B. 負債比率	(%)		$\frac{110,229}{103,080} \times 100$	106.94	$\frac{122,216}{109,089} \times 100$	112.03	$\frac{131,407}{116,362} \times 100$	112.93		
(8)調達と運用の適合性分析										
A. 固定長期適合率	(%)		$\frac{121,957}{142,003} \times 100$	85.88	$\frac{122,054}{148,625} \times 100$	82.12	$\frac{124,286}{153,284} \times 100$	81.08		
B. 固定比率	(%)		$\frac{121,957}{103,080} \times 100$	118.31	$\frac{122,054}{109,089} \times 100$	111.88	$\frac{124,286}{116,362} \times 100$	106.81		
(9)成長性分析										
A. 売上高成長率	(%)				$\frac{31,638}{255,997} \times 100$	12.36	$\frac{47,418}{287,635} \times 100$	16.49		
B. 経常利益成長率	(%)				$\frac{2,637}{9,213} \times 100$	▲ 28.62	$\frac{51}{6,576} \times 100$	▲ 0.78		
C. 販売管理費増減率	(%)				$\frac{1,595}{39,044} \times 100$	4.09	$\frac{718}{40,639} \times 100$	1.77		
D. 従業員数増減率	(%)				$\frac{29}{2,899} \times 100$	▲ 1.00	$\frac{7}{2,870} \times 100$	▲ 0.24		
E. 資産増加率	(%)				$\frac{17,997}{213,309} \times 100$	8.44	$\frac{16,464}{247,770} \times 100$	6.64		
(10)付加価値分析										
A. 加工高比率	(%)		$\frac{16,024}{255,997} \times 100$	6.26	$\frac{14,531}{287,635} \times 100$	5.05	$\frac{13,164}{335,053} \times 100$	3.93		
B. 労働分配率	(%)		$\frac{9,175}{16,024} \times 100$	57.26	$\frac{9,659}{14,531} \times 100$	66.47	$\frac{9,670}{13,164} \times 100$	73.46		
C. 資本生産性	(%)		$\frac{16,024}{213,309} \times 100$	7.51	$\frac{14,531}{231,306} \times 100$	6.28	$\frac{13,164}{247,770} \times 100$	5.31		
D. 付加価値生産性	(千円)		$\frac{16,024}{2,899}$	5,527	$\frac{14,531}{2,870}$	5,063	$\frac{13,164}{2,863}$	4,598		
(11)その他										
A. 借入金依存度	(%)		$\frac{39,782}{213,309} \times 100$	18.65	$\frac{38,816}{231,306} \times 100$	16.78	$\frac{36,330}{247,770} \times 100$	14.66		