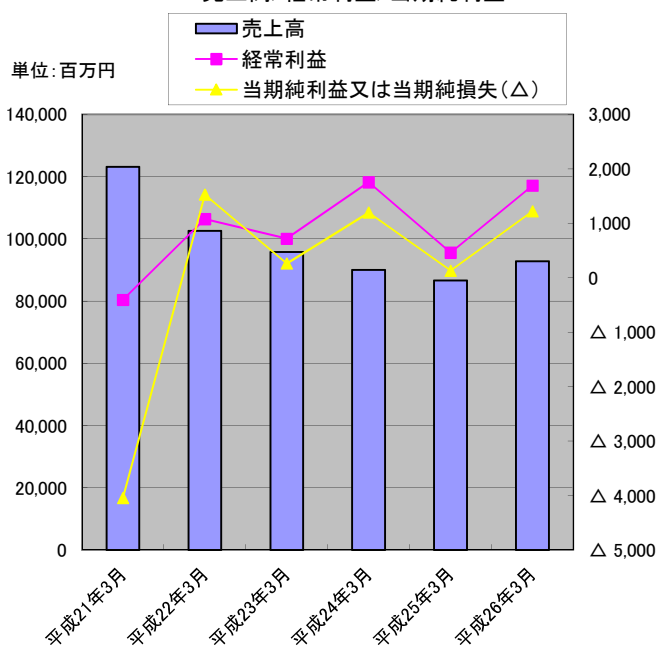


日本配合飼料株式会社

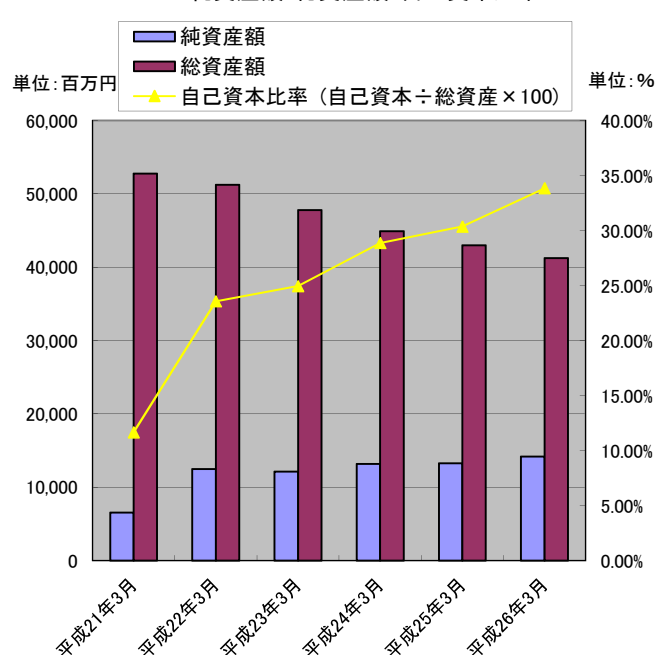
主要な経営指標等の推移(連結)

	2009	2010	2011	2012	2013	2014
回次	第121期	第122期	第123期	第124期	第125期	第126期
決算年月	平成21年3月	平成22年3月	平成23年3月	平成24年3月	平成25年3月	平成26年3月
売上高 (百万円)	123,147	102,592	95,742	90,035	86,581	92,762
営業利益 (百万円)	△ 367	1,290	1,133	1,450	360	1,567
売上高営業利益率 (%)	-0.30%	1.26%	1.18%	1.61%	0.42%	1.69%
経常利益 (百万円)	△ 405	1,078	717	1,753	461	1,690
売上高経常利益率 (%)	-0.33%	1.05%	0.75%	1.95%	0.53%	1.82%
当期純利益又は当期純損失(△) (百万円)	△ 4,042	1,526	263	1,197	129	1,220
売上高当期純利益率 (%)	-3.28%	1.49%	0.27%	1.33%	0.15%	1.32%
包括利益 (百万円)	-	-	△ 168	1,043	392	1,172
資本金 *	6,563	8,563	8,563	8,563	8,563	8,563
発行済株式総数 *	71,877	110,338	110,338	110,338	110,338	110,338
純資産額 (百万円)	6,540	12,468	12,158	13,201	13,262	14,177
総資産額 (百万円)	52,752	51,227	47,767	44,911	42,951	41,227
1株当たり純資産額 (円)	85.71	109.48	108.05	117.56	118.22	126.50
1株当たり当期純利益 (円)	△ 56.27	15.98	2.38	10.86	1.17	11.07
潜在株式調整後1株当たり当期純利益 (円)	-	82.33	66.66	71.83	95.00	100.94
自己資本比率 (自己資本÷総資産×100) (%)	11.67%	23.57%	24.94%	28.86%	30.35%	33.83%
自己資本利益率 (当期純利益÷自己資本×10) (%)	-45.6%	16.7%	2.2%	9.6%	1.0%	9.0%
株価収益率(PER) (倍)	-	7.1	41.2	10.6	102.1	11.2
配当性向 *	-	-	-	29.1	74.5	36.4
営業活動によるキャッシュ・フロー (百万円)	1,745	4,811	3,754	2,790	1,401	3,634
投資活動によるキャッシュ・フロー (百万円)	△ 579	△ 1,334	△ 369	91	75	△ 196
財務活動によるキャッシュ・フロー (百万円)	△ 1,585	△ 3,256	△ 3,599	△ 2,953	△ 2,082	△ 3,042
現金及び現金同等物の期末残高 (百万円)	1,397	1,617	1,403	1,330	724	1,121
従業員数 (名)	866	866	787	685	672	622
(臨時従業員数) (名)	224	224	269	206	190	179
ROA 総資本当期純利益率 (%)	△ 7.66	2.98	0.55	2.67	0.30	2.96
売上高経常利益率 (%)	△ 0.33	1.05	0.75	1.95	0.53	1.82
売上高当期純利益率 (%)	△ 3.28	1.49	0.27	1.33	0.15	1.32
総資本回転率 (回)	2.33	2.00	2.00	2.00	2.02	2.25
売上高成長率(対基準比率)	100	83	78	73	70	75
経常利益成長率(対基準比率)	100	△ 266	△ 177	△ 433	△ 114	△ 417
総資本成長率(対基準比率)	100	97	91	85	81	78
従業員一人当たり売上高 (千円)	112,979	94,121	90,665	101,050	100,442	115,807
キャッシュ・フロー パターン	4	4	4	2	2	4
SAF2002モデルによる格付け				BB	B	BB

売上高/経常利益/当期純利益

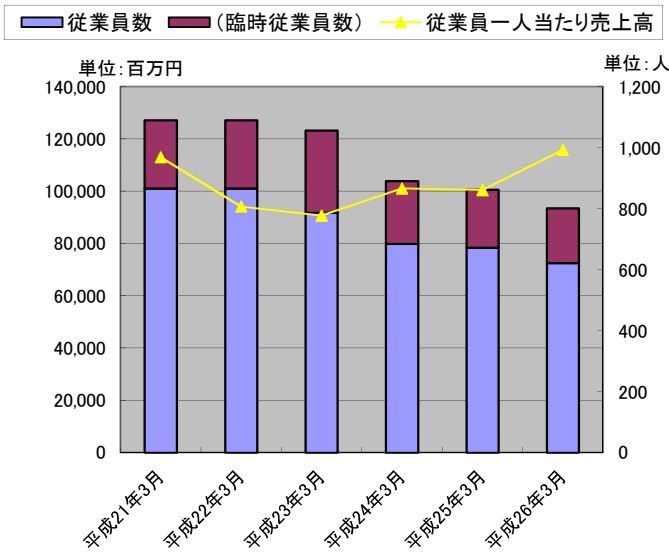


純資産額/総資産額/自己資本比率

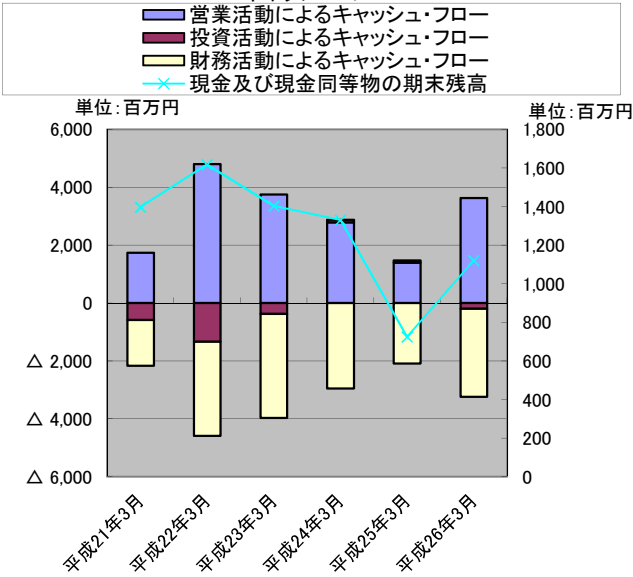


日本配合飼料株式会社

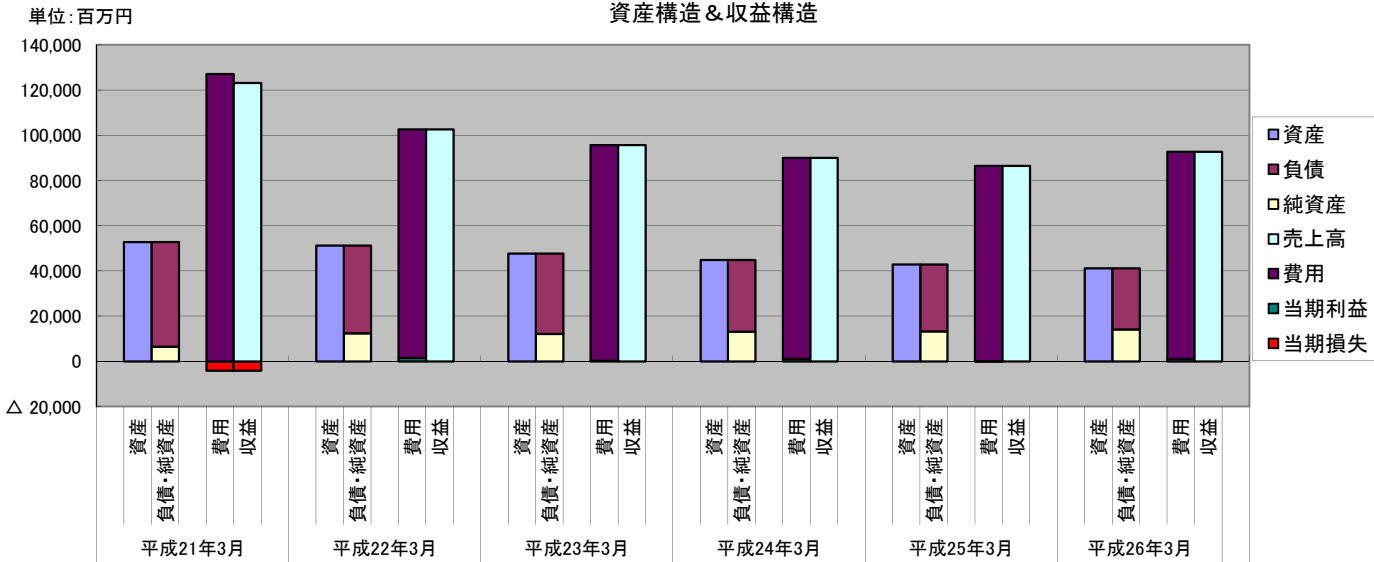
従業員数と一人当たり売上高



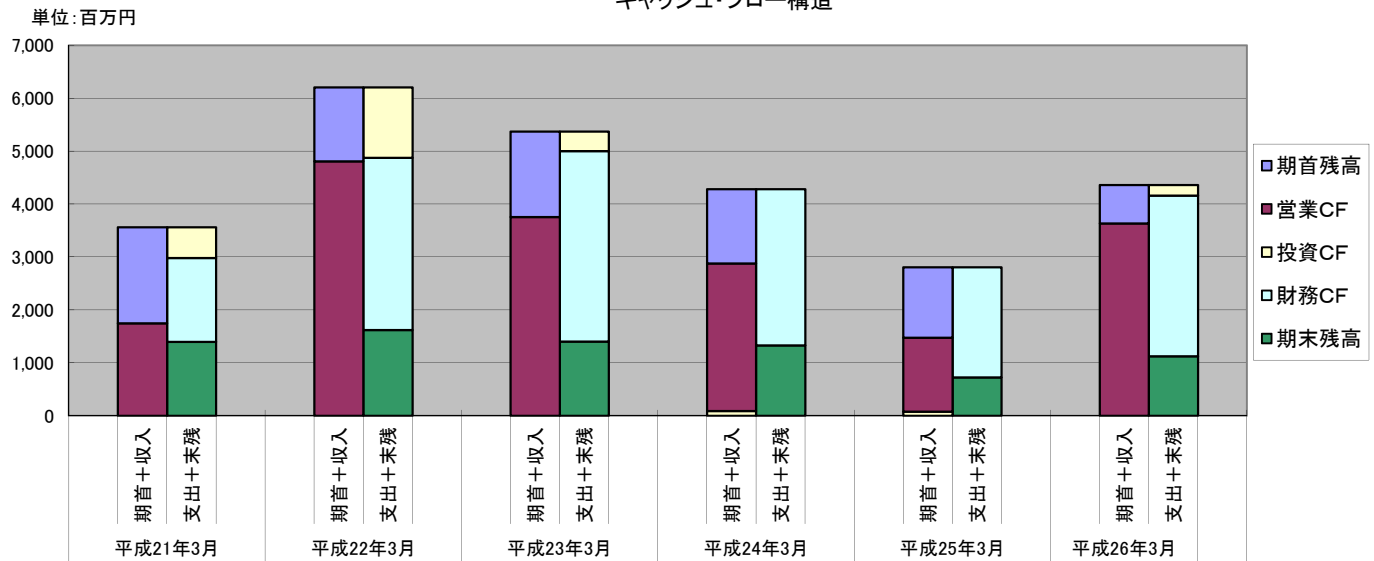
キャッシュ・フロー



資産構造 & 収益構造



キャッシュ・フロー構造



日本配合飼料株式会社

比較損益計算書(連結)

単位:百万円

科 目	金 額			金 額			増減額	増減率	増減額	増減率
	H21/121期	H22/122期	H23/123期	H24/124期(A)	H25/125期(B)	H26/126期(C)	(C-B)	(C/B-1)	(C-A)	(C/A-1)
飼料事業	102,477	83,282	76,464	74,076	70,359	75,765	5,406	7.7%	1,689	2.3%
畜産事業	23,569	20,261	20,180	16,933	16,019	17,104	1,085	6.8%	171	1.0%
その他	8,145	7,429	5,990	4,797	4,267	4,178	▲ 89	▲ 2.1%	▲ 619	▲ 12.9%
売上高合計	123,147	102,592	95,742	90,035	86,581	92,762	6,181	7.1%	2,726	3.0%
売上原価	112,295	89,714	84,804	79,487	77,197	82,251	5,054	6.5%	2,764	3.5%
売上原価	112,295	89,714	84,804	79,487	77,197	82,251	5,054	6.5%	2,764	3.5%
売上総利益	10,852	12,878	10,938	10,548	9,384	10,510	1,127	12.0%	▲ 38	▲ 0.4%
広告宣伝費	-	-	-	-	-	-	-	-	-	-
運賃積込賃	2,927	2,974	2,785	2,626	2,327	2,263	▲ 64	▲ 2.8%	▲ 363	▲ 13.8%
販売奨励金	-	-	-	-	-	-	-	-	-	-
販売手数料	-	-	-	-	-	-	-	-	-	-
役員報酬	-	-	-	-	-	-	-	-	-	-
給料手当	1,537	1,480	1,370	1,314	1,215	1,257	42	3.5%	▲ 57	▲ 4.3%
従業員賞与	410	403	366	413	400	419	19	4.8%	6	1.5%
賞与引当金繰入額	-	-	-	-	-	-	-	-	-	-
減価償却費	334	312	295	274	211	193	▲ 18	▲ 8.6%	▲ 81	▲ 29.6%
貸倒引当金繰入額	101	128	187	▲ 140	313	▲ 84	▲ 397	▲ 126.9%	56	▲ 39.8%
賃借料	-	-	-	-	-	-	-	-	-	-
支払手数料	-	-	-	-	-	-	-	-	-	-
役員賞与引当金繰入額	-	-	-	-	-	-	-	-	-	-
退職給付費用	153	141	77	90	103	92	▲ 11	▲ 10.5%	2	2.4%
役員退職慰労金引当金繰入額	6	2	3	-	-	-	-	-	-	-
飼料価格安定化基金負担金	2,102	2,687	1,574	1,398	1,627	1,980	353	21.7%	582	41.6%
研究開発費	551	531	554	554	528	430	▲ 98	▲ 18.6%	▲ 124	▲ 22.4%
その他	3,099	2,930	2,595	2,569	2,300	2,394	94	4.1%	▲ 175	▲ 6.8%
販売費及び一般管理費	11,220	11,588	9,806	9,098	9,024	8,944	▲ 80	▲ 0.9%	▲ 154	▲ 1.7%
営業利益	▲ 367	1,290	1,133	1,450	360	1,567	1,207	335.3%	116	8.0%
受取利息	31	27	13	7	6	8	2	25.4%	0	2.7%
受取配当金	128	65	96	116	87	54	▲ 33	▲ 37.9%	▲ 62	▲ 53.6%
肉豚、卵価安定基金割戻金	397	3	-	164	-	-	-	-	-	-
持分法による投資利益	-	34	-	35	22	24	3	11.8%	▲ 11	▲ 30.2%
受取保険料	16	14	3	5	-	-	-	-	-	-
補助金収入	-	-	-	66	16	73	57	356.3%	7	10.6%
受取家賃	-	-	-	-	-	-	-	-	-	-
デリバティブ評価益	-	-	-	-	-	-	-	-	-	-
その他	121	237	138	177	220	130	▲ 90	▲ 41.0%	▲ 47	▲ 26.7%
営業外収益	694	380	251	570	351	289	▲ 62	▲ 17.6%	▲ 281	▲ 49.3%
支払利息	525	392	292	225	175	141	▲ 34	▲ 19.5%	▲ 84	▲ 37.4%
持分法による投資損失	46	-	341	-	-	-	-	-	-	-
貸倒引当金繰入額	125	100	-	-	-	-	-	-	-	-
賃貸収入原価	-	-	-	-	-	-	-	-	-	-
固定資産除却損	-	-	-	-	-	-	-	-	-	-
その他	35	100	32	42	75	25	▲ 50	▲ 66.8%	▲ 17	▲ 41.1%
営業外費用	732	591	666	267	249	166	▲ 84	▲ 33.7%	▲ 101	▲ 38.0%
経常利益	▲ 405	1,078	717	1,753	461	1,690	1,229	266.5%	▲ 63	▲ 3.6%
固定資産売却益	15	177	203	36	72	36	▲ 36	▲ 49.8%	0	0.1%
投資有価証券売却益	12	34	333	212	232	75	▲ 158	▲ 67.9%	▲ 137	▲ 64.8%
災害保険金	-	46	-	-	-	-	-	-	-	-
貸倒引当金戻入額	6	51	110	-	-	-	-	-	-	-
受取補償金	-	-	132	-	-	-	-	-	-	-
損害賠償金収入	-	-	189	-	-	-	0	-	0	-
債務消滅益	-	-	-	-	69	-	▲ 69	▲ 100.0%	0	-
その他	-	-	130	-	7	-	-	-	-	-
特別利益	33	307	1,097	248	380	111	▲ 269	▲ 70.9%	▲ 137	▲ 55.4%
固定資産除却損	132	251	36	71	68	48	▲ 19	▲ 28.9%	▲ 22	▲ 31.8%
固定資産売却損	49	105	34	21	21	42	21	98.0%	22	105.6%
事業整理損	2,435	-	-	-	-	-	-	-	-	-
貸倒損失	-	307	-	-	-	-	-	-	-	-
減損損失	674	100	333	590	73	73	▲ 0	▲ 0.5%	▲ 517	▲ 87.7%
投資有価証券評価損	30	14	10	-	-	-	-	-	-	-
災害による損失	-	38	626	-	-	-	-	-	-	-
棚卸資産除去損	-	-	-	-	37	-	-	-	-	-
環境対策引当金繰入額	-	-	33	-	-	-	-	-	-	-
貸倒引当金繰入額	801	469	27	-	-	-	-	-	-	-
資産除去債務会計基準の適用に伴う影響額	-	-	179	-	-	-	0	-	0	-
債務保証損失引当金繰入額	-	-	-	24	-	-	0	-	▲ 24	▲ 100.0%
その他	1	-	47	-	-	7	-	-	-	-
特別損失	4,123	1,284	1,327	705	199	170	▲ 29	▲ 14.4%	▲ 535	▲ 75.8%
税金等調整前当期純利益	▲ 4,495	101	487	1,296	642	1,630	988	153.9%	334	25.8%
法人税、住民税及び事業税	69	77	72	42	97	227	130	133.1%	185	438.8%
法人税等調整額 他	▲ 534	▲ 1,512	163	62	428	181	▲ 247	▲ 57.7%	119	193.8%
少数株主損益調整前当期純利益	-	-	252	1,192	117	1,222	1,106	947.1%	30	2.5%
少数株主利益	11	10	▲ 10	▲ 5	▲ 12	2	14	▲ 118.5%	7	▲ 147.7%
当期純利益	▲ 4,042	1,526	263	1,197	129	1,220	1,092	849.2%	23	1.9%
期末従業員数	866	866	787	685	672	622	▲ 50	▲ 7.4%	▲ 63	▲ 9.2%
加工高	1,695	3,162	2,795	2,989	1,750	2,964	1,215	69.4%	▲ 25	▲ 0.8%
比較包括利益計算書(連結)										
少数株主損益調整前当期純利益	-	-	252	1,192	117	1,222	1,106	947.1%	30	2.5%
その他有価証券評価差額金	-	-	▲ 418	▲ 113	273	▲ 46	▲ 319	▲ 116.8%	67	▲ 59.3%
繰延ヘッジ損益	-	-	▲ 2	▲ 37	3	▲ 5	▲ 7	▲ 284.6%	32	▲ 87.3%
為替換算調整勘定	-	-	-	-	-	-	-	-	-	-
持分法適用会社に対する持分相当額	-	-	-	-	-	-	-	-	-	-
退職給付に係る調整額	-	-	-	-	-	-	-	-	-	-
その他の包括利益合計	-	-	▲ 420	▲ 149	275	▲ 50	▲ 326	▲ 118.3%	99	▲ 66.2%
包括利益	#VALUE!	#VALUE!	▲ 168	1,043	392	1,172	780	198.8%	129	12.3%
(内訳)	-	-	-	-	-	-	0	-	0	-
親会社株式に係る包括利益	-	-	▲ 158	1,048	404	1,170	766	189.6%	122	11.6%
少数株主に係る包括利益	-	-	▲ 10	▲ 5	▲ 12	2	14	▲ 118.5%	7	▲ 147.7%

單位:百萬元

借入金：長短借入金＋社債
有利子負債：借入金＋リース債務

日本配合飼料株式会社

比較キャッシュ・フロー計算書(連結)

単位:百万円

区分	金 額			金 額		
	H21/121期	H22/122期	H23/123期	H24/124期(A)	H25/125期(B)	H26/126期(C)
営業活動によるキャッシュ・フロー						
税金等調整前当期純利益	▲ 4,495	101	487	1,296	642	1,630
減価償却費	1,925	1,741	1,665	1,562	1,324	1,187
減損損失	674	100	333	590	73	73
のれん償却額	129	130	130	110	1	3
負ののれん償却額	▲ 3	-	-	-	-	-
負ののれん発生益	-	-	-	-	-	-
貸倒引当金の増減額(△は減少)	1,023	685	105	▲ 136	309	▲ 107
退職給付引当金の増減額(△は減少)	▲ 145	▲ 123	▲ 238	▲ 78	▲ 63	-
役員退職慰労引当金の増減額(△は減少)	▲ 67	2	3	▲ 22	-	-
退職給付に係る負債の増減額(△は減少)	-	-	-	-	-	13
役員賞与引当金の増減額(△は減少)	-	-	-	-	-	9
受取利息及び受取配当金	▲ 160	▲ 92	▲ 109	▲ 123	▲ 93	▲ 61
支払利息	525	392	292	225	175	141
災害損失	-	38	625	-	-	-
損害賠償金収入	-	-	▲ 189	-	-	-
固定資産除売却損益(△は益)	165	180	▲ 132	55	17	54
持分による投資利益(△は益)	46	▲ 34	341	▲ 35	▲ 22	▲ 24
有形固定資産処分損益(△は益)	-	-	-	-	-	-
固定資産圧縮損	-	-	-	-	-	-
投資有価証券売却損益(△は益)	▲ 11	▲ 34	▲ 333	▲ 212	▲ 232	▲ 75
投資有価証券評価損益(△は益)	30	14	10	-	-	-
事業整理損失	2,435	-	-	-	-	-
受取保証金	-	-	▲ 132	-	-	-
資産除去債務会計基準の適用に伴う影響額	-	-	179	-	-	-
貸倒損失	-	307	-	-	-	-
災害保険金	-	▲ 46	-	-	-	-
売上債権の増減額(△は増加)	▲ 212	1,284	1,362	▲ 230	▲ 157	251
たな卸資産の増減額(△は増加)	728	743	564	115	56	476
仕入債務の増減額(△は減少)	▲ 914	▲ 327	▲ 630	▲ 158	▲ 382	▲ 411
未払金の増減額(△は減少)	-	-	-	-	-	-
未払消費税等の増減額(△は増加)	-	-	-	-	-	-
預り敷金及び保証金の増減額(△は減少)	-	-	-	-	-	-
その他	305	▲ 99	▲ 682	▲ 129	▲ 228	565
その他の資産の増加額(△は増加)	-	-	-	-	-	-
その他の負債の増加額(△は減少)	-	-	-	-	-	-
小計	1,981	4,960	3,653	2,831	1,421	3,723
損害賠償金の受取額	-	-	38	38	38	38
債務保証履行による支払額	-	▲ 147	-	-	▲ 24	-
法人税等の支払額	▲ 236	▲ 49	▲ 69	▲ 79	▲ 34	▲ 126
補償金の受取額	-	46	132	-	-	-
営業活動によるキャッシュ・フロー	1,745	4,811	3,754	2,790	1,401	3,634
投資活動によるキャッシュ・フロー						
定期預金の預入による支出	▲ 121	▲ 962	▲ 107	▲ 140	▲ 93	-
定期預金の払戻による収入	122	684	474	159	187	-
有価証券の取得による支出	-	-	-	-	-	-
有価証券の売却及び償還による収入	-	-	-	-	-	-
有形及び無形固定資産の取得による支出	▲ 1,753	▲ 1,509	▲ 1,744	▲ 1,377	▲ 1,084	▲ 1,160
有形及び無形固定資産の売却による収入	119	372	732	450	243	704
無形固定資産の取得による支出	-	-	-	-	-	-
無形固定資産の売却による収入	-	-	-	-	-	-
投資有価証券の取得による支出	▲ 71	▲ 2	▲ 10	▲ 0	▲ 45	-
投資有価証券の売却及び償還による収入	-	-	-	-	-	-
投資有価証券の売却による収入	880	41	195	889	732	286
子会社株式の取得による支出	-	-	▲ 106	-	-	-
貸付による支出	▲ 945	▲ 1,252	▲ 227	▲ 1	▲ 116	▲ 103
貸付金の回収による収入	1,045	1,225	297	142	122	77
利息および配当金の受取額	162	94	111	124	93	62
事業譲受による支出	▲ 15	▲ 16	-	-	-	-
資産除去債務の履行による支出	-	-	-	▲ 158	-	-
投資不動産の取得による支出	-	-	-	-	-	-
連結の範囲の変更を伴う子会社株式の取得による支出	-	-	▲ 29	-	-	-
その他	▲ 1	▲ 11	44	1	37	▲ 63
投資活動によるキャッシュ・フロー	▲ 579	▲ 1,334	▲ 369	91	75	▲ 196
財務活動によるキャッシュ・フロー						
短期借入金の純増減額(△は減少)	▲ 2,230	▲ 3,747	▲ 2,006	▲ 1,842	▲ 302	▲ 908
長期借入れによる収入	5,620	2,252	3,498	2,968	2,165	1,430
長期借入金の返済による支出	▲ 4,045	▲ 5,183	▲ 4,641	▲ 3,740	▲ 3,339	▲ 3,127
社債の償還による支出	-	-	-	-	-	-
利息の支払額	▲ 519	▲ 394	▲ 297	▲ 228	▲ 177	▲ 142
株式の発行による支出	-	4,000	-	-	-	-
自己株式の売却による収入	-	-	-	-	-	-
自己株式の取得による支出	-	-	-	-	-	-
リース債権の返済による支出	▲ 193	▲ 184	▲ 153	▲ 111	▲ 99	▲ 74
配当金の支払額	▲ 215	-	-	-	▲ 331	▲ 221
少数株主からの払込みによる収入	-	-	-	-	-	-
少数株主への払戻による支出	-	-	-	-	-	-
少数株主への配当金の支払額	-	-	-	-	-	-
その他	▲ 2	▲ 0	▲ 0	▲ 0	▲ 0	▲ 0
財務活動によるキャッシュ・フロー	▲ 1,585	▲ 3,256	▲ 3,599	▲ 2,953	▲ 2,082	▲ 3,042
現金及び現金同等物に係る換算差額	-	-	-	-	-	-
現金及び現金同等物の増加額(減少額△)	▲ 419	220	▲ 214	▲ 73	▲ 606	396
現金及び現金同等物の期首残高	1,816	1,397	1,617	1,403	1,330	724
新規連結に伴う現金及び現金同等物の増減額	-	-	-	-	-	-
現金及び現金同等物の期末残高	1,397	1,617	1,403	1,330	724	1,121

日本配合飼料株式会社

SAF2002モデルによる格付評価

経営指標	(単位)	経営指標の推移					
		H24/124期(A)		H25/125期(B)		H26/126期(C)	
売上高	(百万円)	90,035		86,581		92,762	
支払利息	(百万円)	225		175		141	
税引前当期利益	(百万円)	1,296		642		1,630	
棚卸資産	(百万円)	4,723		4,734		4,280	
留保利益	(百万円)	2,127		1,925		2,925	
総資本	(百万円)	44,911		42,951		41,227	
A. 総資本留保利益率	(%)	$\frac{2,127}{44,911} \times 100$	4.74	$\frac{2,026}{43,931} \times 100$	4.61	$\frac{2,425}{42,089} \times 100$	5.76
B. 総資本税引前当期利益率	(%)	$\frac{1,296}{44,911} \times 100$	2.89	$\frac{642}{43,931} \times 100$	1.46	$\frac{1,630}{42,089} \times 100$	3.87
C. 棚卸資産回転期間	(ヶ月)	$\frac{4,723}{90,035} \times 12$	0.63	$\frac{4,728}{86,581} \times 12$	0.66	$\frac{4,507}{92,762} \times 12$	0.58
D. 売上高金利負担率	(%)	$\frac{225}{90,035} \times 100$	0.25	$\frac{175}{86,581} \times 100$	0.20	$\frac{141}{92,762} \times 100$	0.15
SAF値			0.78669		0.74661		0.82918
格付			BB		B		BB

SAF2002モデルとは、筑波大学大学院教授白田佳子氏の提唱する倒産判別分析モデルである。

4つのパラメーターを重回帰判別式で、以下の数式で表現される。

SAF値＝0.01036X1＋0.02682X2－0.06610X3－0.02368X4＋0.70773	
X1 総資本留保利益率	期首・期末平均留保利益/期首・期末平均総資本×100
X2 総資本税引前当期利益率	税引前当期利益/期首・期末平均総資産×100
X3 棚卸資産回転期間	期首・期末平均棚卸資産×12/売上高
X4 売上高金利負担率	(支払利息＋社債利息＋手形売却損)/売上高×100

格付け	SAF値
AA	1.53900以上
A	1.53900未満～1,18717以上
BB	1.18717未満～0.75261以上
B	0.75261未満～0.41490以上
C	0.41490未満

日本配合飼料株式会社

経営指標比較表

金額単位: 百万円

経営指標		(単位)	経営指標の推移						評価	
			H24/124期(A)		H25/125期(B)		H26/126期(C)		傾向	判定
(1) 総合収益性分析										
A. 総資本当期純利益率(ROA)	(%)	$\frac{1,197}{44,911} \times 100$	2.67	$\frac{129}{42,951} \times 100$	0.30	$\frac{1,220}{41,227} \times 100$	2.96			
B. 自己資本当期純利益率(ROE)	(%)	$\frac{1,197}{13,201} \times 100$	9.07	$\frac{129}{13,262} \times 100$	0.97	$\frac{1,220}{14,177} \times 100$	8.61			
(2) 売上高利益率分析										
A. 売上高対総利益率(粗利益率)	(%)	$\frac{10,548}{90,035} \times 100$	11.72	$\frac{9,384}{86,581} \times 100$	10.84	$\frac{10,510}{92,762} \times 100$	11.33			
B. 売上高対営業利益率	(%)	$\frac{1,450}{90,035} \times 100$	1.61	$\frac{360}{86,581} \times 100$	0.42	$\frac{1,567}{92,762} \times 100$	1.69			
C. 売上高対経常利益率	(%)	$\frac{1,753}{90,035} \times 100$	1.95	$\frac{461}{86,581} \times 100$	0.53	$\frac{1,690}{92,762} \times 100$	1.82			
D. 売上高対当期純利益率	(%)	$\frac{1,197}{90,035} \times 100$	1.33	$\frac{129}{86,581} \times 100$	0.15	$\frac{1,220}{92,762} \times 100$	1.32			
E. 売上高対販売管理費比率	(%)	$\frac{9,098}{90,035} \times 100$	10.10	$\frac{9,024}{86,581} \times 100$	10.42	$\frac{8,944}{92,762} \times 100$	9.64			
(3) 損益分岐点分析										
A. 損益分岐点売上高(採算点)	(百万円)	$\frac{9,098}{11.7\%}$	77,657	$\frac{9,024}{10.8\%}$	83,261	$\frac{8,944}{11.3\%}$	78,935			
B. 損益分岐点比率(余裕度)	(%)	$\frac{77,657}{90,035} \times 100$	13.75	$\frac{83,261}{86,581} \times 100$	3.83	$\frac{78,935}{92,762} \times 100$	14.91			
(4) 回転率・回転期間分析										
A. 総資本回転率	(回)	$\frac{90,035}{44,911}$	2.00	$\frac{86,581}{42,951}$	2.02	$\frac{92,762}{41,227}$	2.25			
B. 固定資産回転率	(回)	$\frac{90,035}{18,451}$	4.88	$\frac{86,581}{16,880}$	5.13	$\frac{92,762}{15,639}$	5.93			
C. 売上債権回転期間	(日)	$\frac{17,888}{90,035} \times 365$	72.52	$\frac{17,992}{86,581} \times 365$	75.85	$\frac{17,750}{92,762} \times 365$	69.84			
D. 棚卸資産回転期間	(日)	$\frac{4,723}{90,035} \times 365$	19.15	$\frac{4,734}{86,581} \times 365$	19.96	$\frac{4,280}{92,762} \times 365$	16.84			
E. 買入債務回転期間	(日)	$\frac{10,563}{90,035} \times 365$	42.82	$\frac{10,181}{86,581} \times 365$	42.92	$\frac{9,770}{92,762} \times 365$	38.44			
(5) 生産性分析										
A. 従業員一人当たり年間売上高	(千円)	$\frac{90,035}{685}$	131,439	$\frac{86,581}{672}$	128,841	$\frac{92,762}{622}$	149,135			
B. 従業員一人当たり年間当期純利益	(千円)	$\frac{1,197}{685}$	1,747	$\frac{129}{672}$	191	$\frac{1,220}{622}$	1,962			
(6) 短期支払能力分析										
A. 流動比率	(%)	$\frac{26,460}{23,056} \times 100$	114.77	$\frac{26,071}{21,695} \times 100$	120.17	$\frac{25,588}{20,444} \times 100$	125.16			
B. 当座比率	(%)	$\frac{19,190}{23,056} \times 100$	83.23	$\frac{18,536}{21,695} \times 100$	85.44	$\frac{18,727}{20,444} \times 100$	91.60			
(7) 資本の安定性分析										
A. 自己資本比率	(%)	$\frac{12,963}{44,911} \times 100$	28.86	$\frac{13,036}{42,951} \times 100$	30.35	$\frac{13,949}{41,227} \times 100$	33.83			
B. 負債比率	(%)	$\frac{31,710}{13,201} \times 100$	240.20	$\frac{29,689}{13,262} \times 100$	223.86	$\frac{27,049}{14,177} \times 100$	190.79			
(8) 調達と運用の適合性分析										
A. 固定長期適合率	(%)	$\frac{18,451}{21,856} \times 100$	84.42	$\frac{16,880}{21,257} \times 100$	79.41	$\frac{15,639}{20,783} \times 100$	75.25			
B. 固定比率	(%)	$\frac{18,451}{13,201} \times 100$	139.77	$\frac{16,880}{13,262} \times 100$	127.28	$\frac{15,639}{14,177} \times 100$	110.31			
(9) 成長性分析										
A. 売上高成長率	(%)			$\frac{\Delta 3,454}{90,035} \times 100$	▲ 3.84	$\frac{6,181}{86,581} \times 100$	7.14			
B. 経常利益成長率	(%)			$\frac{\Delta 1,292}{1,753} \times 100$	▲ 73.70	$\frac{1,229}{461} \times 100$	266.51			
C. 販売管理費増減率	(%)			$\frac{\Delta 74}{9,098} \times 100$	▲ 0.81	$\frac{\Delta 80}{9,024} \times 100$	▲ 0.89			
D. 従業員数増減率	(%)			$\frac{\Delta 13}{685} \times 100$	▲ 1.90	$\frac{\Delta 50}{672} \times 100$	▲ 7.44			
E. 資産増加率	(%)			$\frac{\Delta 1,960}{44,911} \times 100$	▲ 4.36	$\frac{\Delta 1,725}{41,227} \times 100$	▲ 4.18			
(10) 付加価値分析										
A. 加工高比率	(%)	$\frac{2,989}{90,035} \times 100$	3.32	$\frac{1,750}{86,581} \times 100$	2.02	$\frac{2,964}{92,762} \times 100$	3.20			
B. 労働分配率	(%)	$\frac{1,314}{2,989} \times 100$	43.96	$\frac{1,215}{1,750} \times 100$	69.44	$\frac{1,257}{2,964} \times 100$	42.40			
C. 資本生産性	(%)	$\frac{2,989}{44,911} \times 100$	6.66	$\frac{1,750}{42,951} \times 100$	4.07	$\frac{2,964}{41,227} \times 100$	7.19			
D. 付加価値生産性	(千円)	$\frac{2,989}{685}$	4,363	$\frac{1,750}{672}$	2,604	$\frac{2,964}{622}$	4,766			
(11) その他										
A. 借入金依存度	(%)	$\frac{15,377}{44,911} \times 100$	34.24	$\frac{13,902}{42,951} \times 100$	32.37	$\frac{11,297}{41,227} \times 100$	27.40			