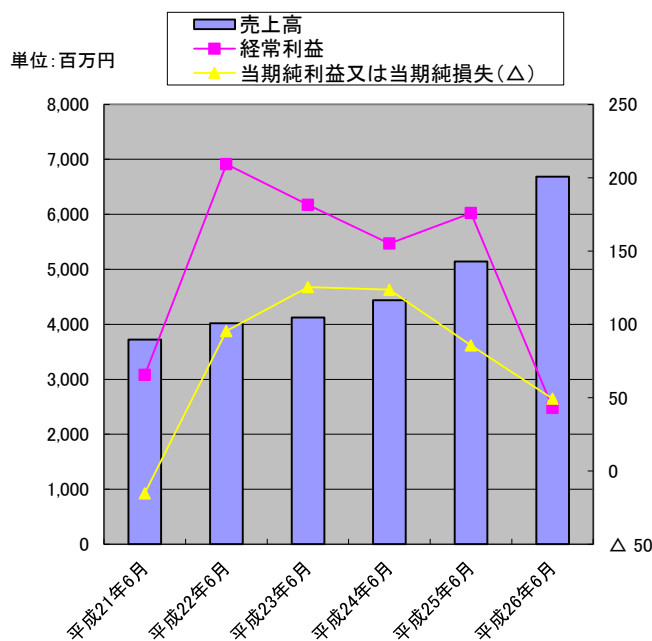


# (株)ビューティ花壇

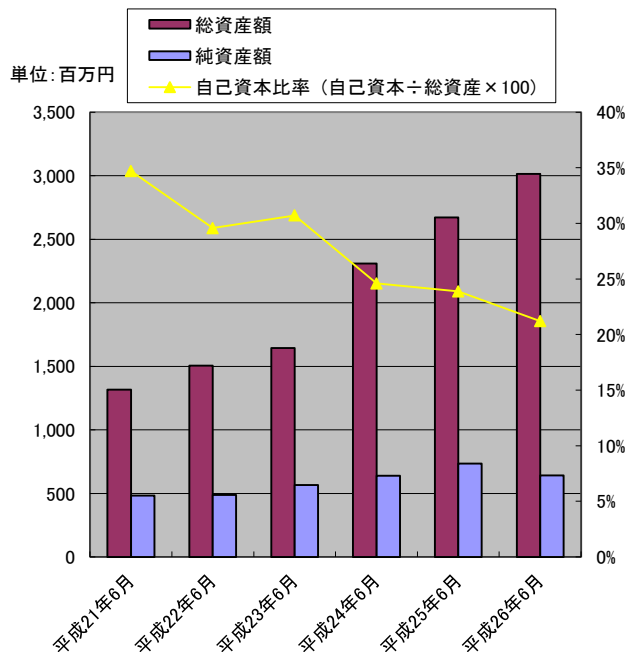
## 主要な経営指標等の推移(連結)

	2008	2009	2010	2011	2012	2013
回次	第13期	第14期	第15期	第16期	第17期	第18期
決算年月	平成21年6月	平成22年6月	平成23年6月	平成24年6月	平成25年6月	平成26年6月
売上高 (百万円)	3,725	4,021	4,123	4,436	5,142	6,687
営業利益 (百万円)	62	203	183	154	174	19
売上高営業利益率 (%)	1.66%	5.05%	4.44%	3.48%	3.38%	0.28%
経常利益 (百万円)	65	209	182	155	176	43
売上高経常利益率 (%)	1.76%	5.20%	4.40%	3.50%	3.42%	0.64%
当期純利益又は当期純損失(△) (百万円)	△ 15	95	125	124	86	49
売上高当期純利益率 (%)	△0.41%	2.37%	3.04%	2.79%	1.66%	0.74%
包括利益 (百万円)	-	-	143	125	121	45
資本金 * (百万円)	209	212	213	213	213	213
発行済株式総数 * (千株)	25	25	25	25	25	5,076
純資産額 (百万円)	484	487	565	638	735	642
総資産額 (百万円)	1,316	1,504	1,645	2,309	2,671	3,014
1株当たり純資産額 (円)	18,564.23	20,122.42	23,657.91	135.97	148.64	151.42
1株当たり当期純利益 (円)	△ 622.42	3,959.50	5,830.51	29.32	20.27	11.63
潜在株式調整後1株当たり当期純利益 (円)	-	3,886.48	5,813.54	-	-	-
自己資本比率 (自己資本÷総資産×100) (%)	34.71%	29.57%	30.71%	24.59%	23.87%	21.20%
自己資本利益率 (当期純利益÷自己資本×10) (%)	△3.30%	21.4%	26.4%	23.0%	14.2%	7.7%
株価収益率(PER) (倍)	-	8.9	6.7	6.6	14.8	26.8
配当性向 * (%)	24.8	83.0	46.7	-	80.2	-
営業活動によるキャッシュ・フロー (百万円)	16	215	171	224	396	△ 29
投資活動によるキャッシュ・フロー (百万円)	△ 134	42	△ 115	△ 241	△ 257	△ 244
財務活動によるキャッシュ・フロー (百万円)	77	△ 28	3	32	58	229
現金及び現金同等物の期末残高 (百万円)	229	459	516	529	774	789
従業員数 (名)	280	266	245	261	262	270
(臨時従業員 外数、平均) (名)	67	71	93	151	192	211
ROA 総資本当期純利益率 (%)	△ 1.16	6.34	7.63	5.35	3.20	1.63
売上高経常利益率 (%)	1.76	5.20	4.40	3.50	3.42	0.64
売上高当期純利益率 (%)	△ 0.41	2.37	3.04	2.79	1.66	0.74
総資本回転率 (回)	2.83	2.67	2.51	1.92	1.93	2.22
売上高成長率(対基準比率)	100	108	111	119	138	180
経常利益成長率(対基準比率)	100	320	277	237	269	66
総資本成長率(対基準比率)	100	114	125	176	203	229
従業員一人当たり売上高 (千円)	10,734	11,932	12,197	10,768	11,327	13,902
キャッシュ・フロー パターン	3	2	3	3	3	7
SAF2002モデルによる格付け				BB	BB	BB

売上高/経常利益/当期純利益

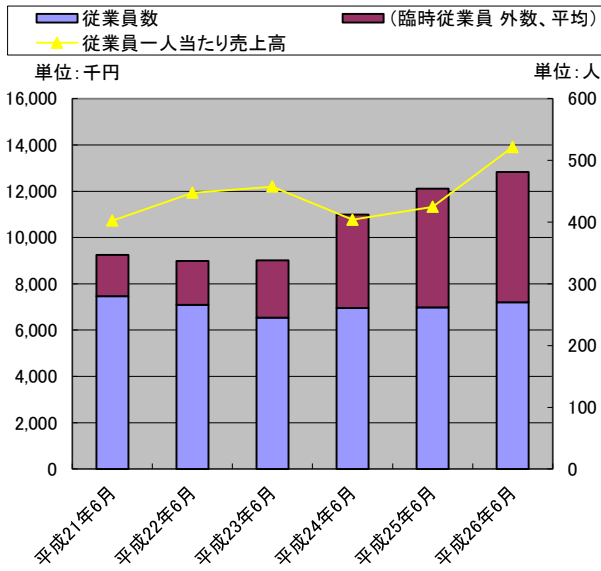


純資産額/総資産額/自己資本比率

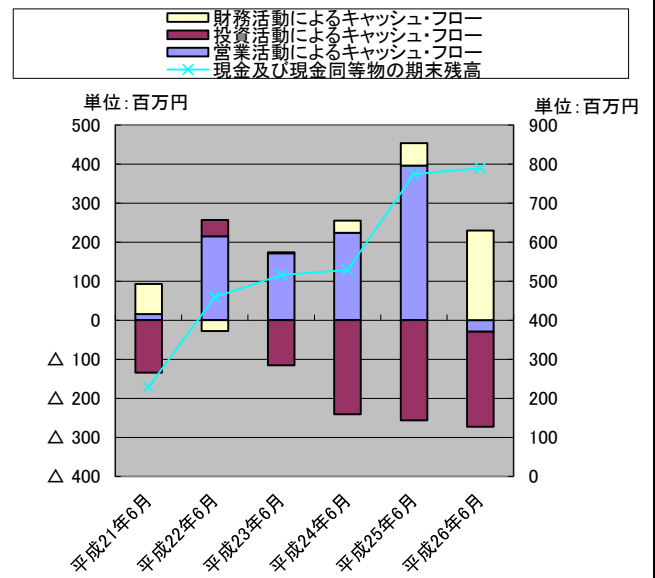


# (株)ビューティ花壇

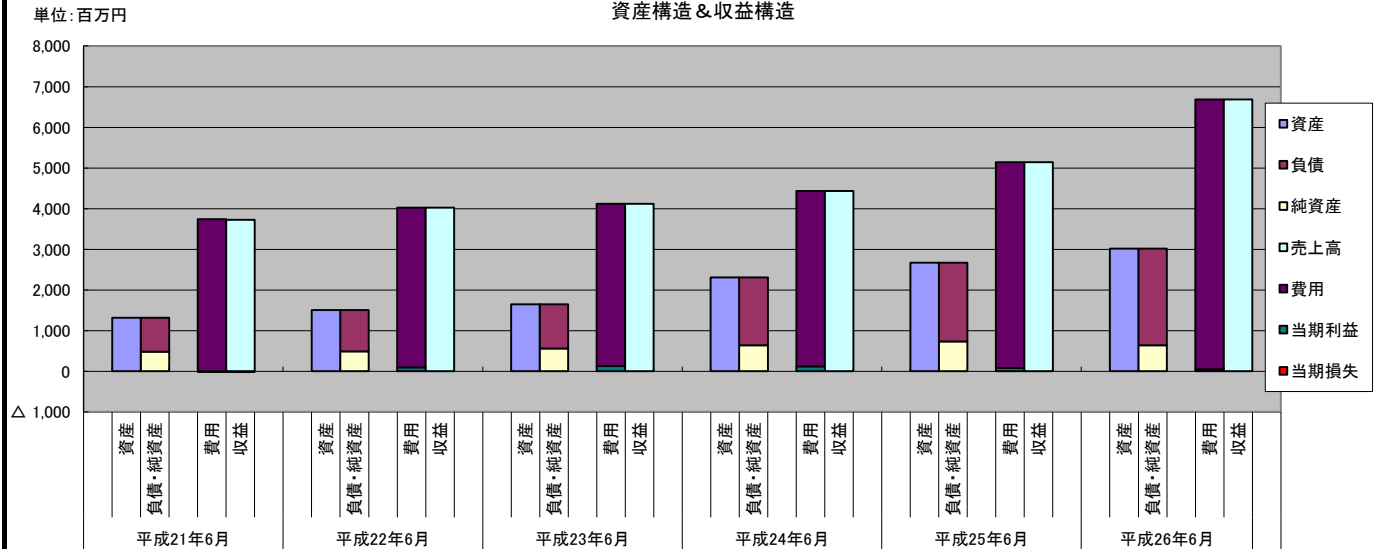
## 従業員数と一人当たり売上高



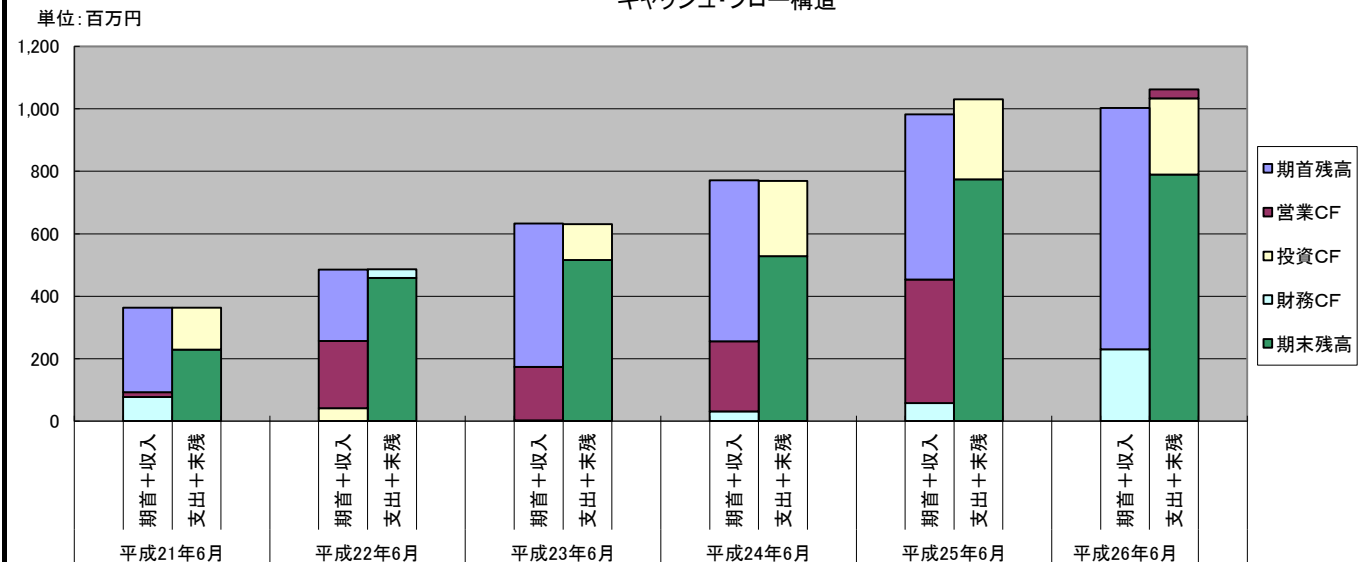
## キャッシュ・フロー



## 資産構造 & 収益構造



## キャッシュ・フロー構造



## (株)ビューティ花壇

## 比較貸借対照表(連結)

単位:百万円

科 目		金 額			金 額			増減額	増減率	増減額	増減率
		H21/13期	H22/14期	H23/15期	H24/16期(A)	H25/17期(B)	H26/18期(C)	(C-B)	(C/B-1)	(C-A)	(C/A-1)
流動資産	現金及び預金	229	459	516	529	774	789	16	2.0%	261	49.3%
	受取手形及び売掛金	353	387	435	464	498	595	97	19.6%	131	28.1%
	有価証券	60	-	-	-	-	-	-	-	-	-
	完成工事未収入金	-	-	-	109	3	84	81	2700.0%	▲ 25	▲22.9%
	商品	3	6	3	5	6	14	8	133.3%	9	180.0%
	原材料及び貯蔵品	10	14	12	21	24	25	1	6.3%	5	23.0%
	繰延税金資産	4	6	5	17	11	28	17	163.4%	11	60.7%
	その他	57	73	69	71	93	105	12	12.9%	34	47.7%
	貸倒引当金	▲ 5	▲ 3	▲ 3	▲ 9	▲ 16	▲ 12	3	▲19.8%	▲ 4	41.0%
	流動資産合計	711	943	1,036	1,209	1,393	1,630	238	17.1%	421	34.8%
固定資産	建物及び構築物(純額)	73	67	58	266	237	276	39	16.2%	10	3.8%
	車両運搬具(純額)	1	1	53	80	79	64	▲ 15	▲19.0%	▲ 16	▲20.0%
	工具、器具及び備品(純額)	43	41	59	62	50	43	▲ 7	▲13.9%	▲ 19	▲31.1%
	土地	123	123	123	299	243	235	▲ 8	▲3.1%	▲ 64	▲21.4%
	リース資産(純額)	-	31	-	-	-	-	-	-	-	-
	建設仮勘定	-	-	2	-	6	0	▲ 6	▲98.4%	-	-
	その他(純額)	-	-	-	-	10	11	0	4.4%	-	-
	有形固定資産合計	240	263	295	707	619	628	9	1.5%	▲ 79	▲11.1%
	のれん	-	-	-	74	115	137	23	19.7%	63	84.6%
	ソフトウェア	64	31	-	74	-	-	-	-	-	-
	その他	2	0	16	8	10	18	8	1	11	1
	無形固定資産合計	67	31	16	82	125	156	31	24.8%	74	90.0%
	投資有価証券	-	-	-	-	1	1	0	0.0%	-	-
	長期貸付金	2	2	0	-	-	-	-	-	-	-
	出資金	2	2	2	10	10	10	0	0.1%	0	0.1%
	長期貸付金	2	2	0	-	-	-	-	-	-	-
繰延税金資産	16	14	24	18	23	38	15	67.8%	21	117.1%	
差入補償金	159	141	162	70	171	213	42	24.7%	143	205.6%	
投資用不動産(純額)	64	62	61	59	169	195	25	15.0%	136	229.6%	
その他	67	63	72	196	209	159	▲ 50	▲23.9%	▲ 37	▲18.9%	
貸倒引当金	▲ 14	▲ 18	▲ 22	▲ 41	▲ 48	▲ 16	32	▲66.0%	25	▲60.7%	
投資その他の資産合計	298	268	299	311	535	599	65	12.1%	288	92.7%	
固定資産合計	604	562	609	1,100	1,279	1,383	105	8.2%	283	25.8%	
繰延資産	-	-	-	-	-	-	0	-	0	-	
資産 合 計	1,316	1,504	1,645	2,309	2,671	3,014	343	12.8%	705	30.5%	
負債の部	支払手形及び買掛金	65	83	76	107	114	234	120	105.8%	128	120.0%
	短期借入金	230	232	41	159	454	815	361	79.7%	656	412.9%
	1年以内返済予定の長期借入金	74	126	194	334	375	365	▲ 11	▲2.9%	31	9.2%
	1年以内償還予定の社債	110	50	70	30	25	20	▲ 5	▲20.0%	▲ 10	▲33.3%
	リース債務	0	6	6	6	7	5	▲ 2	▲23.5%	▲ 1	▲21.7%
	未払金	60	61	70	91	66	69	2	3.5%	▲ 22	▲24.3%
	未払法人税等	4	54	40	39	49	39	▲ 10	▲20.6%	0	0.1%
	賞与引当金	-	-	-	1	7	3	▲ 4	▲59.5%	2	122.2%
	その他	100	96	103	189	262	266	4	1.5%	77	40.7%
	流動負債合計	643	708	598	955	1,359	1,817	457	33.6%	861	90.2%
	社債	115	65	95	65	40	20	▲ 20	▲50.0%	▲ 45	▲69.2%
	長期借入金	52	202	350	605	489	478	▲ 11	▲2.2%	▲ 127	▲21.0%
	リース債務	0	26	19	13	8	2	▲ 6	▲73.4%	▲ 11	▲82.4%
	繰延税金負債	-	-	-	-	-	-	-	-	-	-
	再評価に係る繰延税金負債	-	-	-	-	-	-	-	-	-	-
	退職給付引当金	10	12	14	24	28	-	-	-	-	-
退職給付に係る負債	-	-	-	-	-	34	-	-	-	-	
資産除去債務	-	-	-	-	-	-	-	-	-	-	
その他	13	4	2	10	12	22	9	78.3%	12	119.4%	
固定負債合計	189	308	481	716	577	556	▲ 21	▲3.7%	▲ 160	▲22.4%	
負債 合 計	832	1,017	1,080	1,671	1,936	2,372	436	22.5%	701	41.9%	
純資産の部	資本金	209	212	213	213	213	213	0	0.0%	0	0.0%
	資本剰余金	129	132	133	133	142	142	0	0.0%	9	6.6%
	利益剰余金	125	212	309	390	438	457	18	4.2%	67	17.2%
	自己株式	-	▲ 105	▲ 143	▲ 162	▲ 157	▲ 179	▲ 22	13.8%	▲ 17	10.6%
	株主資本合計	464	451	512	575	636	633	▲ 3	▲0.5%	59	10.2%
	その他有価証券評価差額金	-	-	-	2	0	0	▲ 0	▲31.5%	▲ 1	▲81.9%
	繰延ヘッジ損益	-	-	-	-	-	-	-	-	-	-
	土地再評価差額金	-	-	-	-	-	-	-	-	-	-
	為替換算調整勘定	▲ 7	▲ 6	▲ 7	▲ 8	1	6	5	616.0%	14	▲167.5%
	退職給付に係る調整累計額	-	-	-	-	-	-	-	-	-	-
	その他の包括利益累計額	▲ 7	▲ 6	▲ 7	▲ 7	1	6	5	392.0%	13	▲187.4%
	新株予約権	-	-	-	-	-	3	3	-	3	-
少数株主持分	27	43	60	70	97	-	▲ 97	▲100.0%	▲ 70	▲100.0%	
純 資 産 合 計	484	487	565	638	735	642	▲ 93	▲12.7%	4	0.6%	
負債・純資産合計	1,316	1,504	1,645	2,309	2,671	3,014	343	12.8%	705	30.5%	

リース債務	0	32	26	19	15	7	-	-	-	▲62.2%
借入金(長短借入金＋社債)	581	675	749	1,193	1,382	1,697	315	22.8%	505	42.3%
有利子負債(借入金＋リース債務)	581	707	775	1,212	1,398	1,705	307	22.0%	493	40.6%

## (株)ビューティ花壇

## 比較損益計算書(連結)

単位:百万円

科 目	金 額			金 額			増減額 (C-B)	増減率 (C/B-1)	増減額 (C-A)	増減率 (C/A-1)
	H21/13期	H22/14期	H23/15期	H24/16期(A)	H25/17期(B)	H26/18期(C)				
単体)製品売上高	2,868	2,914	2,944	3,028	2,722	2,529	▲194	▲7.1%	▲500	▲16.5%
単体)商品売上高	685	800	767	825	927	1,090	163	17.6%	265	32.1%
差引(グループ)売上高	172	307	412	583	1,493	3,069	1,575	105.5%	2,485	426.2%
売上高合計	3,725	4,021	4,123	4,436	5,142	6,687	1,544	30.0%	2,250	50.7%
単体)材料費	827	811	796	840	723	752	29	4.0%	▲88	▲10.5%
単体)労務費	969	1,023	1,033	1,064	996	952	▲44	▲4.4%	▲112	▲10.5%
単体)減価償却費+リース料	106	101	92	93	85	72	▲13	▲15.3%	▲21	▲22.6%
単体)その他の経費	419	417	511	609	461	481	20	4.3%	▲128	▲21.0%
単体)商品売上原価	521	645	594	649	771	902	131	17.0%	253	39.0%
差引(グループ会社)売上原価	38	85	243	387	1,113	2,389	1,275	114.5%	2,001	516.6%
売上原価	2,880	3,082	3,269	3,642	4,149	5,548	1,398	33.7%	1,905	52.3%
売上総利益	844	939	853	794	993	1,139	146	14.7%	345	43.5%
広告宣伝費	20	15	-	-	-	-	-	-	-	-
運賃・倉庫保管料	-	-	-	-	-	-	-	-	-	-
運搬費	-	-	-	-	-	-	-	-	-	-
販売促進費	-	-	-	-	-	-	-	-	-	-
役員報酬	87	86	92	105	158	213	55	34.7%	108	102.7%
給与諸手当	228	201	190	177	247	341	94	38.2%	164	92.9%
法定福利費	-	-	-	-	43	72	29	67.4%	72	-
賞与引当金繰入額	-	-	-	-	-	-	-	-	-	-
減価償却費	36	31	20	14	23	19	▲5	▲19.9%	5	33.6%
貸倒引当金繰入額	-	4	3	16	3	6	3	113.1%	▲10	▲60.1%
賃借料	-	-	-	-	-	-	-	-	-	-
支払手数料	23	29	22	12	12	-	-	-	-	-
役員賞与引当金繰入額	-	-	-	-	-	-	-	-	-	-
退職給付費用	-	-	-	-	-	-	-	-	-	-
顧問料	62	83	56	44	58	66	8	13.8%	22	50.0%
	-	-	-	-	-	0	0	-	0	-
	-	-	-	-	-	0	0	-	0	-
その他	326	287	238	272	275	403	128	46.8%	131	48.1%
販売費及び一般管理費	782	736	621	640	819	1,120	301	36.8%	481	75.1%
営業利益	62	203	183	154	174	19	▲155	▲89.2%	▲136	▲87.9%
受取利息及び配当金	2	1	0	0	1	1	▲0	▲22.1%	1	-
受取賃貸料・家賃	9	11	11	11	14	19	5	38.4%	8	77.3%
為替差益	-	4	-	0	-	5	-	-	5	15663.3%
助成金・補助金収入	2	2	2	6	-	-	-	-	-	-
持分法による投資利益	-	-	-	-	-	-	-	-	-	-
	-	-	-	-	-	-	-	-	-	-
	-	-	-	-	-	-	-	-	-	-
	-	-	-	-	-	-	-	-	-	-
その他	5	2	4	5	18	18	1	2.9%	14	301.0%
営業外収益	19	21	18	22	37	63	26	70.8%	41	185.2%
支払利息	6	8	11	11	15	17	2	9.8%	6	57.8%
賃貸不動産費用	4	4	4	4	5	6	1	20.0%	2	50.0%
貸倒引当金繰入額	-	-	-	3	-	-	-	-	-	-
為替差損	-	-	1	-	8	-	-	-	-	-
買収関連費用	-	-	-	-	-	9	-	-	-	-
その他	5	3	4	4	4	6	2	58.6%	3	77.4%
営業外費用	16	15	20	21	35	39	4	11.0%	18	82.5%
経常利益	65	209	182	155	176	43	▲133	▲75.5%	▲112	▲72.2%
固定資産売却益	-	-	2	-	-	-	-	-	-	-
投資有価証券売却益	3	-	-	-	-	-	-	-	-	-
貸倒引当金戻入額	1	-	-	-	-	-	-	-	-	-
移転補償金	-	-	40	-	-	-	-	-	-	-
負ののれん発生益	-	-	-	53	-	-	-	-	-	-
受取和解金	-	-	-	-	3	-	▲3	▲100.0%	0	-
受取損害賠償金	-	-	-	-	-	17	17	-	17	-
その他	1	-	-	0	-	0	-	-	0	52.0%
特別利益	5	0	42	53	3	18	15	494.7%	▲36	▲67.0%
固定資産除却損	8	5	8	15	6	2	▲4	▲65.6%	▲13	▲85.0%
固定資産売却損	-	-	-	-	8	2	▲6	▲75.0%	-	-
固定資産廃棄損	-	-	-	-	-	-	-	-	-	-
固定資産圧縮損	-	-	-	-	-	-	-	-	-	-
減損損失	4	-	-	-	-	-	-	-	-	-
出資金評価損	-	-	-	-	-	-	-	-	-	-
災害による損失	-	-	3	-	-	-	-	-	-	-
ゴルフ会員権評価損	-	-	-	-	-	-	-	-	-	-
店舗閉鎖損失	-	-	-	-	-	-	-	-	-	-
貸倒引当金繰入額	-	-	-	-	-	-	-	-	-	-
	-	-	-	-	-	-	-	-	-	-
その他	33	23	5	2	3	12	9	301.8%	10	667.6%
特別損失	45	28	16	16	17	16	▲1	▲8.1%	▲0	▲2.5%
税金等調整前当期純利益	25	182	207	192	161	45	▲117	▲72.3%	▲147	▲76.7%
法人税、住民税及び事業税	34	73	71	78	57	36	▲21	▲36.8%	▲42	▲53.8%
法人税等調整額 他	5	▲1	▲8	▲11	0	▲33	▲33	▲19521.4%	▲22	197.8%
少数株主損益調整前当期純利益	-	-	144	125	104	41	▲63	▲60.5%	▲84	▲67.0%
少数株主利益	1	15	18	1	18	▲8	▲26	▲144.7%	▲9	▲882.7%
当期純利益	▲15	95	125	124	86	49	▲36	▲42.5%	▲74	▲60.2%
期末従業員数	280	266	245	261	262	270	8	3.1%	9	3.4%
加工高	1,494	1,653	1,621	1,618	1,742	1,705	▲37	▲2.1%	87	5.4%

## 比較包括利益計算書(連結)

少数株主損益調整前当期純利益	-	-	144	125	104	41	▲63	▲60.5%	▲84	▲67.0%
その他の有価証券評価差額金	-	-	-	2	▲1	▲0	-	▲86.8%	▲2	▲109.6%
繰延ヘッジ損益	-	-	-	-	-	-	-	-	-	-
為替換算調整勘定	-	-	▲1	▲1	18	4	▲14	▲77.8%	5	▲526.9%
持分法適用会社に対する持分相当額	-	-	-	-	-	-	-	-	-	-
退職給付に係る調整額	-	-	-	-	-	-	-	-	-	-
その他の包括利益合計	-	-	▲1	1	17	4	▲13	▲77.2%	3	526.6%
包括利益	-	-	143	125	121	45	▲76	▲62.8%	▲80	▲64.1%
(内訳)	-	-	-	-	-	0	0	-	0	-
親会社株式に係る包括利益	-	-	125	125	93	54	▲40	▲42.3%	▲71	▲56.8%
少数株主に係る包括利益	-	-	18	1	27	▲9	▲36	▲132.8%	▲10	▲163.2%

人件費	315	287	282	282	448	626
設備関連費(固定経費)	199	174	139	150	161	220
業務活動費(調整可能経費)	268	274	200	208	210	274
販売費及び一般管理費	782	736	621	640	819	1,120

(株)ビューティ花壇

比較キャッシュ・フロー計算書(連結)

単位: 百万円

区分	金 額			金 額		
	H21/13期	H22/14期	H23/15期	H24/16期(A)	H25/17期(B)	H26/18期(C)
営業活動によるキャッシュ・フロー						
税金等調整前当期純利益	25	182	207	192	161	45
減価償却費	66	56	56	65	85	95
減損損失	4	-	-	-	-	-
差入保証金償却額	-	-	3	4	3	2
のれん償却額	11	-	-	-	13	35
負ののれん発生益	-	-	-	▲ 53	-	-
貸倒引当金の増減額(△は減少)	▲ 13	3	3	19	6	▲ 37
貸倒損失	24	-	-	-	-	-
長期前払費用償却額	1	8	11	10	10	14
退職給付引当金の増減額(△は減少)	4	2	3	9	4	-
役員退職慰労引当金の増減額(△は減少)	-	-	-	-	-	-
賞与引当金の増減額(△は減少)	-	-	-	1	6	▲ 4
役員賞与引当金の増減額(△は減少)	-	-	-	-	-	-
受取利息及び受取配当金	▲ 2	▲ 1	▲ 0	▲ 0	▲ 1	▲ 1
受取賃借料	▲ 9	▲ 11	▲ 11	▲ 11	▲ 14	▲ 19
助成金・補助金収入	▲ 2	▲ 2	▲ 2	▲ 6	▲ 4	0
支払利息	6	8	11	11	15	17
固定資産除却損	-	-	-	-	-	-
有形固定資産処分損益(△は益)	8	4	6	15	14	4
固定資産圧縮損	-	-	-	-	-	-
投資有価証券売却損益(△は益)	▲ 3	-	-	-	-	-
投資有価証券評価損益(△は益)	0	-	-	-	-	-
事業譲渡損益(△は益)	-	-	-	-	-	-
支社閉鎖損失	2	-	-	-	-	-
関係会社株式売却損益(△は益)	-	-	-	-	-	-
売上債権の増減額(△は増加)	▲ 6	▲ 33	▲ 49	21	119	▲ 86
たな卸資産の増減額(△は増加)	5	▲ 7	7	▲ 4	▲ 1	▲ 7
仕入債務の増減額(△は減少)	3	18	▲ 6	▲ 1	11	▲ 6
未成工事受入金の増減額(△は減少)	-	-	-	-	2	1
未払金の増減額(△は減少)	-	-	-	-	-	-
未払消費税等の増減額(△は増加)	-	-	-	-	-	-
預り敷金及び保証金の増減額(△は減少)	-	-	-	-	-	-
その他	13	3	5	9	6	▲ 4
その他の資産の増加額(△は増加)	▲ 11	▲ 3	▲ 1	▲ 17	▲ 13	▲ 19
投資その他の資産の増加額(△は増加)	▲ 29	▲ 6	-	-	-	-
その他の負債の増加額(△は減少)	▲ 20	15	11	35	28	▲ 4
小計	77	234	254	299	449	26
利息及び配当金の受取額	3	2	0	0	1	1
賃借料の受取額	6	9	8	8	11	17
補助金・助成金の受取額	2	2	2	6	4	0
利息の支払額	▲ 6	▲ 8	▲ 11	▲ 11	▲ 14	▲ 16
法人税等の支払額	▲ 64	▲ 24	▲ 84	▲ 80	▲ 55	▲ 58
法人税等の還付額	-	-	-	-	-	-
営業活動によるキャッシュ・フロー	16	215	171	224	396	▲ 29
投資活動によるキャッシュ・フロー						
差入保証金の差入による支出	▲ 111	▲ 8	▲ 57	▲ 3	▲ 126	▲ 41
差入保証金の回収による収入	4	15	31	65	32	42
有価証券の取得による支出	-	-	-	-	-	-
有価証券の売却及び償還による収入	-	60	-	-	-	-
有形および無形固定資産の取得による支出	▲ 8	▲ 23	▲ 76	▲ 324	▲ 86	▲ 124
有形および無形固定資産の売却による収入	-	-	2	-	-	-
保険積立金の積立による支出	-	-	▲ 17	▲ 22	▲ 17	▲ 19
保険積立金の払戻しによる収入	-	-	-	-	4	-
投資有価証券の取得による支出	▲ 6	▲ 2	-	-	▲ 1	-
投資有価証券の売却及び償還による収入	8	-	-	-	4	-
投資有価証券の売却による収入	-	-	-	-	-	-
子会社株式の売却による収入	-	-	-	-	-	-
貸付による支出	▲ 53	▲ 7	▲ 2	-	▲ 77	-
貸付金の回収による収入	30	8	5	5	5	5
関係会社株式の取得による支出	-	-	-	▲ 41	▲ 40	▲ 111
関係会社出資金の払込による支出	-	-	-	-	-	-
関係会社株式の売却による収入	-	-	-	-	-	-
事業の譲受による支出	-	-	-	-	▲ 33	-
連結の範囲の変更を伴う子会社株式の取得による収入	-	-	-	87	68	10
その他	1	▲ 0	▲ 0	▲ 9	12	▲ 5
投資活動によるキャッシュ・フロー	▲ 134	42	▲ 115	▲ 241	▲ 257	▲ 244
財務活動によるキャッシュ・フロー						
短期借入れによる収入	400	812	300	235	670	1,060
短期借入金の返済による支出	▲ 170	▲ 811	▲ 491	▲ 298	▲ 449	▲ 674
短期借入金の増減額(△は減少)	-	-	-	-	-	-
短期借入金の純増減額(△は減少)	-	-	-	-	-	-
長期借入れによる収入	50	300	515	495	520	410
長期借入金の返済による支出	▲ 123	▲ 98	▲ 299	▲ 263	▲ 573	▲ 486
社債の発行による収入	50	-	100	-	-	-
社債の償還による支出	▲ 105	▲ 110	▲ 50	▲ 70	▲ 30	▲ 25
新株予約権の発行による収入	-	-	-	-	-	-
株式の発行による支出	1	5	3	-	-	-
自己株式の売却による収入	-	-	-	-	-	-
自己株式の取得による支出	-	▲ 105	▲ 38	▲ 19	▲ 37	▲ 22
リース債権の返済による支出	-	-	-	-	-	-
配当金の支払額	▲ 8	▲ 8	▲ 29	▲ 43	▲ 37	▲ 26
少数株主への払戻による支出	-	-	-	-	-	-
少数株主への配当金の支払額	-	-	-	-	-	-
その他	▲ 16	▲ 13	▲ 8	▲ 6	▲ 7	▲ 8
財務活動によるキャッシュ・フロー	77	▲ 28	3	32	58	229
現金及び現金同等物に係る換算差額	▲ 5	1	▲ 2	▲ 2	17	10
現金及び現金同等物の増加額(減少額△)	▲ 47	230	57	13	214	▲ 33
現金及び現金同等物の期首残高	276	229	459	516	560	823
新規連結に伴う現金及び現金同等物の増減額	-	-	-	-	-	-
現金及び現金同等物の期末残高	229	459	516	529	774	789

SAF2002モデルによる格付評価

経営指標	(単位)	経営指標の推移					
		H24/16期(A)		H25/17期(B)		H26/18期(C)	
売上高	(百万円)	4,436		5,142		6,687	
支払利息	(百万円)	11		15		17	
税引前当期利益	(百万円)	192		161		45	
棚卸資産	(百万円)	26		30		39	
留保利益	(百万円)	390		438		457	
総資本	(百万円)	2,309		2,671		3,014	
A. 総資本留保利益率	(%)	$\frac{390}{2,309} \times 100$	16.87	$\frac{414}{2,490} \times 100$	16.62	$\frac{447}{2,842} \times 100$	15.74
B. 総資本税引前当期利益率	(%)	$\frac{192}{2,309} \times 100$	8.31	$\frac{161}{2,490} \times 100$	6.48	$\frac{45}{2,842} \times 100$	1.57
C. 棚卸資産回転期間	(ヶ月)	$\frac{26}{4,436} \times 12$	0.07	$\frac{28}{5,142} \times 12$	0.06	$\frac{35}{6,687} \times 12$	0.06
D. 売上高金利負担率	(%)	$\frac{11}{4,436} \times 100$	0.24	$\frac{15}{5,142} \times 100$	0.30	$\frac{17}{6,687} \times 100$	0.25
SAF値			1.09520		1.04234		0.90281
格付			BB		BB		BB

SAF2002モデルとは、筑波大学大学院教授白田佳子氏の提唱する倒産判別分析モデルである。

4つのパラメーターを重回帰判別式で、以下の数式で表現される。

SAF値＝0.01036X1＋0.02682X2－0.06610X3－0.02368X4＋0.70773	
X1 総資本留保利益率	期首・期末平均留保利益/期首・期末平均総資本×100
X2 総資本税引前当期利益率	税引前当期利益/期首・期末平均総資産×100
X3 棚卸資産回転期間	期首・期末平均棚卸資産×12/売上高
X4 売上高金利負担率	(支払利息＋社債利息＋手形売却損)/売上高×100

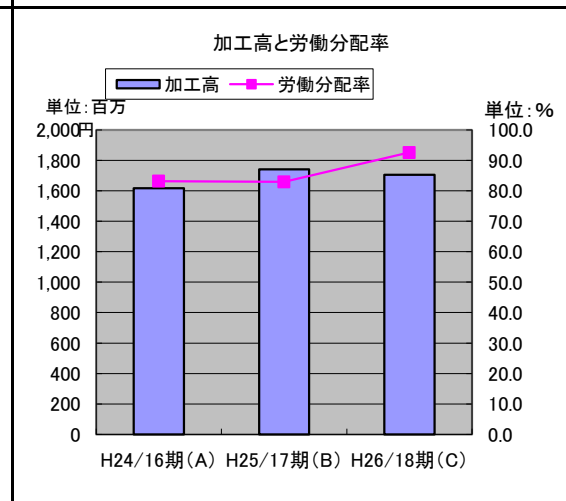
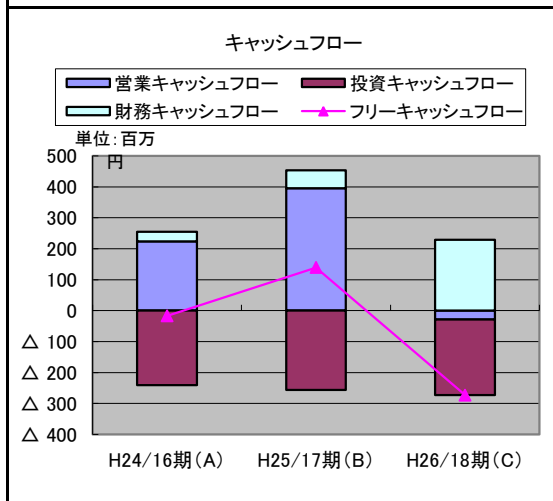
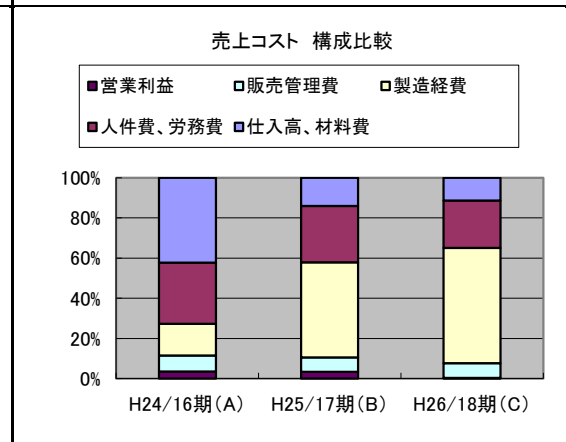
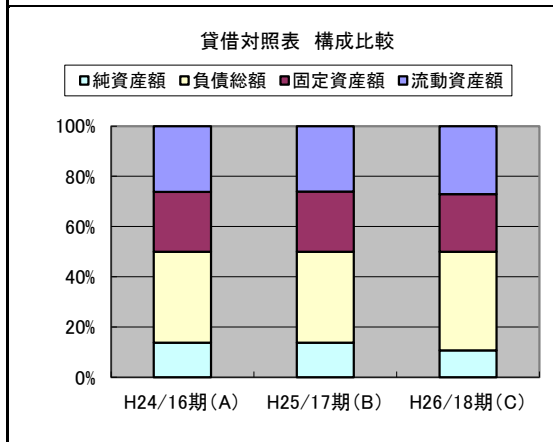
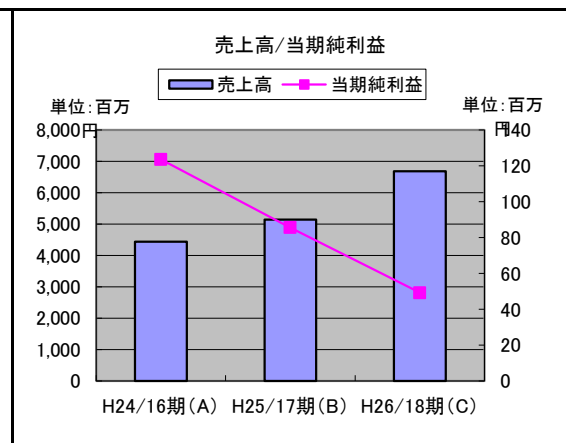
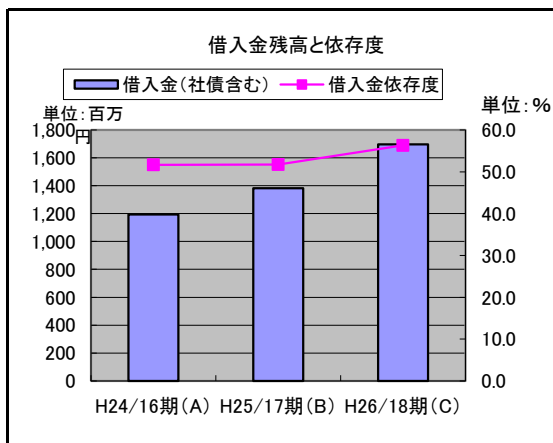
格付け	SAF値
AA	1.53900以上
A	1.53900未満～1.18717以上
BB	1.18717未満～0.75261以上
B	0.75261未満～0.41490以上
C	0.41490未満

(株)ビューティ花壇

経営指標比較表										金額単位: 百万円	
経営指標		(単位)	経営指標の推移						評価		
			H24/16期 (A)		H25/17期 (B)		H26/18期 (C)				
(1) 総合収益性分析										傾向	判定
A. 総資本当期純利益率 (ROA)	(%)		$\frac{124}{2,309} \times 100$	5.35	$\frac{86}{2,671} \times 100$	3.20	$\frac{49}{3,014} \times 100$	1.63			
B. 自己資本当期純利益率 (ROE)	(%)		$\frac{124}{638} \times 100$	19.37	$\frac{86}{735} \times 100$	11.64	$\frac{49}{642} \times 100$	7.67			
(2) 売上高利益率分析											
A. 売上高対総利益率 (粗利益率)	(%)		$\frac{794}{4,436} \times 100$	17.90	$\frac{993}{5,142} \times 100$	19.31	$\frac{1,139}{6,687} \times 100$	17.03			
B. 売上高対営業利益率	(%)		$\frac{154}{4,436} \times 100$	3.48	$\frac{174}{5,142} \times 100$	3.38	$\frac{19}{6,687} \times 100$	0.28			
C. 売上高対経常利益率	(%)		$\frac{155}{4,436} \times 100$	3.50	$\frac{176}{5,142} \times 100$	3.42	$\frac{43}{6,687} \times 100$	0.64			
D. 売上高対当期純利益率	(%)		$\frac{124}{4,436} \times 100$	2.79	$\frac{86}{5,142} \times 100$	1.66	$\frac{49}{6,687} \times 100$	0.74			
E. 売上高対販売管理費比率	(%)		$\frac{640}{4,436} \times 100$	14.42	$\frac{819}{5,142} \times 100$	15.93	$\frac{1,120}{6,687} \times 100$	16.75			
(3) 損益分岐点分析											
A. 損益分岐点売上高 (採算点)	(百万円)		$\frac{640}{17.9\%}$	3,575	$\frac{819}{19.3\%}$	4,242	$\frac{1,120}{17.0\%}$	6,577			
B. 損益分岐点比率 (余裕度)	(%)		$\frac{3,575}{4,436} \times 100$	19.43	$\frac{4,242}{5,142} \times 100$	17.51	$\frac{6,577}{6,687} \times 100$	1.64			
(4) 回転率・回転期間分析											
A. 総資本回転率	(回)		$\frac{4,436}{2,309}$	1.92	$\frac{5,142}{2,671}$	1.93	$\frac{6,687}{3,014}$	2.22			
B. 固定資産回転率	(回)		$\frac{4,436}{1,100}$	4.03	$\frac{5,142}{1,279}$	4.02	$\frac{6,687}{1,383}$	4.83			
C. 売上債権回転期間	(日)		$\frac{573}{4,436} \times 365$	47.18	$\frac{501}{5,142} \times 365$	35.54	$\frac{679}{6,687} \times 365$	37.08			
D. 棚卸資産回転期間	(日)		$\frac{26}{4,436} \times 365$	2.11	$\frac{30}{5,142} \times 365$	2.12	$\frac{39}{6,687} \times 365$	2.15			
E. 買入債務回転期間	(日)		$\frac{107}{4,436} \times 365$	8.77	$\frac{114}{5,142} \times 365$	8.09	$\frac{234}{6,687} \times 365$	12.80			
(5) 生産性分析											
A. 従業員一人当たり年間売上高	(千円)		$\frac{4,436}{261}$	16,997	$\frac{5,142}{262}$	19,627	$\frac{6,687}{270}$	24,766			
B. 従業員一人当たり年間当期純利益	(千円)		$\frac{124}{261}$	473	$\frac{86}{262}$	327	$\frac{49}{270}$	182			
(6) 短期支払能力分析											
A. 流動比率	(%)		$\frac{1,209}{955} \times 100$	126.59	$\frac{1,393}{1,359} \times 100$	102.44	$\frac{1,630}{1,817} \times 100$	89.76			
B. 当座比率	(%)		$\frac{1,093}{955} \times 100$	114.45	$\frac{1,259}{1,359} \times 100$	92.62	$\frac{1,456}{1,817} \times 100$	80.16			
(7) 資本の安定性分析											
A. 自己資本比率	(%)		$\frac{568}{2,309} \times 100$	24.59	$\frac{638}{2,671} \times 100$	23.87	$\frac{639}{3,014} \times 100$	21.20			
B. 負債比率	(%)		$\frac{1,671}{638} \times 100$	262.00	$\frac{1,936}{735} \times 100$	263.42	$\frac{2,372}{642} \times 100$	369.61			
(8) 調達と運用の適合性分析											
A. 固定長期適合率	(%)		$\frac{1,100}{1,354} \times 100$	81.24	$\frac{1,279}{1,312} \times 100$	97.47	$\frac{1,383}{1,197} \times 100$	115.54			
B. 固定比率	(%)		$\frac{1,100}{638} \times 100$	172.43	$\frac{1,279}{735} \times 100$	173.96	$\frac{1,383}{642} \times 100$	215.55			
(9) 成長性分析											
A. 売上高成長率	(%)				$\frac{706}{4,436} \times 100$	15.92	$\frac{1,544}{5,142} \times 100$	30.03			
B. 経常利益成長率	(%)				$\frac{21}{155} \times 100$	13.36	$\frac{133}{176} \times 100$	▲ 75.51			
C. 販売管理費増減率	(%)				$\frac{179}{640} \times 100$	28.04	$\frac{301}{819} \times 100$	36.78			
D. 従業員数増減率	(%)				$\frac{1}{261} \times 100$	0.38	$\frac{8}{262} \times 100$	3.05			
E. 資産増加率	(%)				$\frac{362}{2,309} \times 100$	15.68	$\frac{343}{3,014} \times 100$	11.37			
(10) 付加価値分析											
A. 加工高比率	(%)		$\frac{1,618}{4,436} \times 100$	36.47	$\frac{1,742}{5,142} \times 100$	33.87	$\frac{1,705}{6,687} \times 100$	25.49			
B. 労働分配率	(%)		$\frac{282}{1,618} \times 100$	17.43	$\frac{448}{1,742} \times 100$	25.72	$\frac{626}{1,705} \times 100$	36.74			
C. 資本生産性	(%)		$\frac{1,618}{2,309} \times 100$	70.07	$\frac{1,742}{2,671} \times 100$	65.20	$\frac{1,705}{3,014} \times 100$	56.56			
D. 付加価値生産性	(千円)		$\frac{1,618}{261}$	6,199	$\frac{1,742}{262}$	6,647	$\frac{1,705}{270}$	6,313			
(11) その他											
A. 借入金依存度	(%)		$\frac{1,193}{2,309} \times 100$	51.65	$\frac{1,382}{2,671} \times 100$	51.76	$\frac{1,697}{3,014} \times 100$	56.32			

総合評価  
(株)ビューティ花壇

		H24/16期(A)	H25/17期(B)	H26/18期(C)
＜損益計算書＞				
売上高	(百万円)	4,436	5,142	6,687
仕入高、材料費	(百万円)	1,876	723	752
人件費、労務費	(百万円)	1,346	1,444	1,578
製造経費	(百万円)	702	2,430	3,844
販売管理費	(百万円)	358	371	494
営業利益	(百万円)	154	174	19
経常利益	(百万円)	155	176	43
当期純利益	(百万円)	124	86	49
期末従業員数	(人)	261	262	270
＜貸借対照表＞				
流動資産額	(百万円)	1,209	1,393	1,630
固定資産額	(百万円)	1,100	1,279	1,383
負債総額	(百万円)	1,671	1,936	2,372
借入金(社債含む)	(百万円)	1,193	1,382	1,697
純資産額	(百万円)	638	735	642
総資産額	(百万円)	2,309	2,671	3,014
＜キャッシュフロー計算書＞				
営業キャッシュフロー	(百万円)	224	396	△ 29
投資キャッシュフロー	(百万円)	△ 241	△ 257	△ 244
フリーキャッシュフロー	(百万円)	△ 17	139	△ 273
財務キャッシュフロー	(百万円)	32	58	229
キャッシュ期首残高	(百万円)	516	529	774
キャッシュ期末残高	(百万円)	529	774	789
キャッシュ増減額	(百万円)	13	245	16
＜主な経営指標＞				
ROA(総資産利益率)	(%)	5.4	3.2	1.6
経常利益率	(%)	3.5	3.4	0.6
総資本回転率	(回)	1.9	1.9	2.2
借入金依存度	(%)	51.7	51.8	56.3
従業員一人当たり売上高	(千円)	16,997	19,627	24,766
加工高	(百万円)	1,618	1,742	1,705
労働分配率	(%)	83.2	82.9	92.6

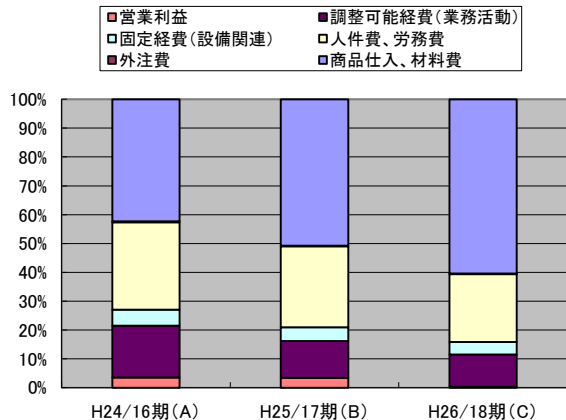
[illegible]



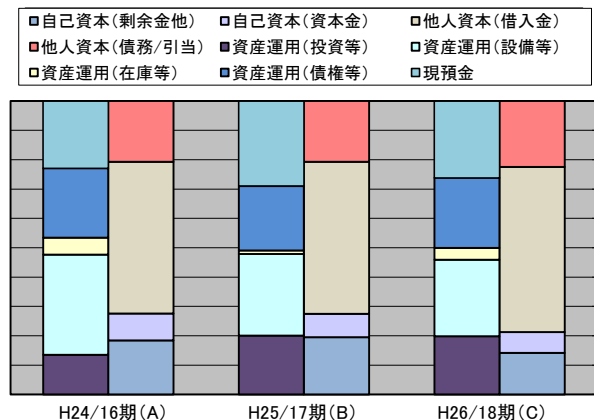
総合評価 2  
(株)ビューティ花壇

		H24/16期(A)	H25/17期(B)	H26/18期(C)	H24/16期(A)	H25/17期(B)	H26/18期(C)
<損益計算書>					(百分比)		
売上高	(百万円)	4,436	5,142	6,687	100.0%	100.0%	100.0%
商品仕入、材料費	(百万円)	1,876	2,607	4,043	42.3%	50.7%	60.5%
外注費	(百万円)	15	15	8	0.3%	0.3%	0.1%
人件費、労務費	(百万円)	1,346	1,444	1,578	30.3%	28.1%	23.6%
固定経費(設備関連)	(百万円)	243	246	292	5.5%	4.8%	4.4%
調整可能経費(業務活動)	(百万円)	802	656	747	18.1%	12.8%	11.2%
営業利益	(百万円)	154	174	19	3.5%	3.4%	0.3%
経常利益	(百万円)	155	176	43	3.5%	3.4%	0.6%
当期純利益	(百万円)	124	86	49	2.8%	1.7%	0.7%
期末従業員数	(人)	261	262	270			
<貸借対照表>					(百分比)		
現金	(百万円)	529	774	789	22.9%	29.0%	26.2%
資産運用(債権等)	(百万円)	546	586	718	23.6%	21.9%	23.8%
資産運用(在庫等)	(百万円)	135	33	123	5.8%	1.2%	4.1%
資産運用(設備等)	(百万円)	789	744	784	34.2%	27.9%	26.0%
資産運用(投資等)	(百万円)	311	535	599	13.5%	20.0%	19.9%
他人資本(債務/引当)	(百万円)	479	554	675	20.7%	20.7%	22.4%
他人資本(借入金)	(百万円)	1,193	1,382	1,697	51.7%	51.8%	56.3%
自己資本(資本金)	(百万円)	213	213	213	9.2%	8.0%	7.1%
自己資本(剰余金他)	(百万円)	425	522	429	18.4%	19.5%	14.2%
うち利益剰余金	(百万円)	390	438	457	16.9%	16.4%	15.1%
うち評価換算差額	(百万円)	△ 7	1	6	-0.3%	0.0%	0.2%
うち新株予約権&少数株主利益	(百万円)	70	97	3	3.0%	3.6%	0.1%
総資産額	(百万円)	2,309	2,671	3,014	100.0%	100.0%	100.0%
<主な経営指標>							
ROA(総資産利益率)	(%)	5.4	3.2	1.6			
自己資本比率	(%)	24.6	23.9	21.2			
自己資本利益率	(%)	21.8	13.4	7.7			
借入金依存度	(%)	51.7	51.8	56.3			
従業員一人当たり売上高	(千円)	16,997	19,627	24,766			
加工高	(百万円)	1,618	1,742	1,705			
売上高対加工高比率	(%)	36.5	33.9	25.5			
労働分配率	(%)	83.2	82.9	92.6			
付加価値生産性	(千円)	6,199	6,647	6,313			

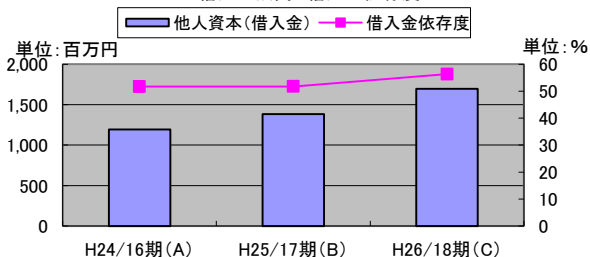
収益(コスト)構造



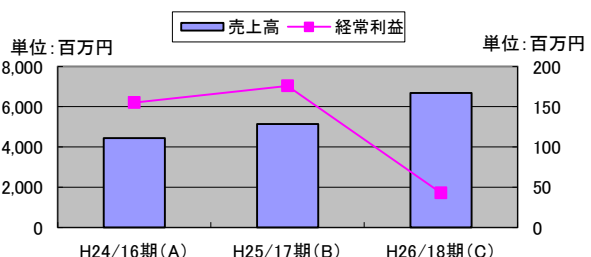
資産構造



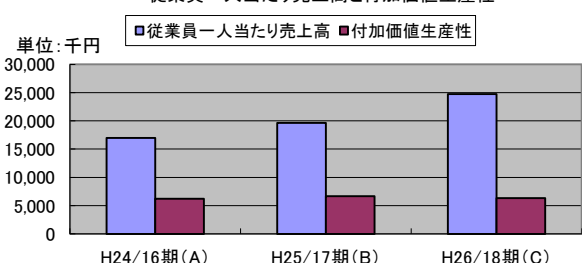
借入金残高と借入金依存度



売上高と経常利益



従業員一人当たり売上高と付加価値生産性



加工高と労働分配率

