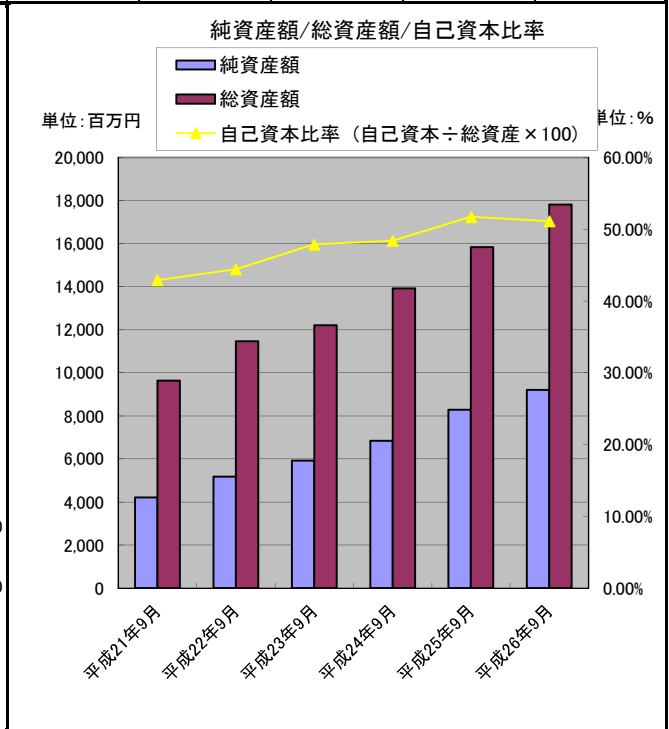
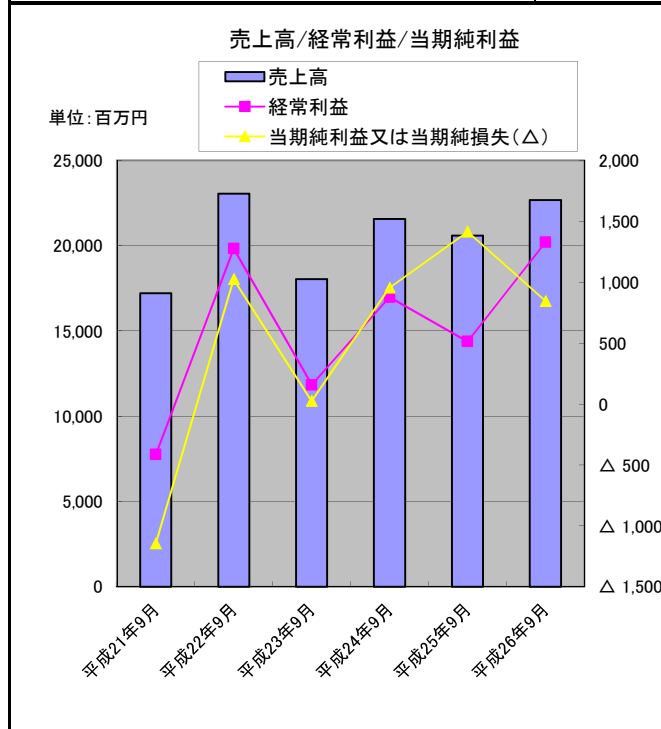


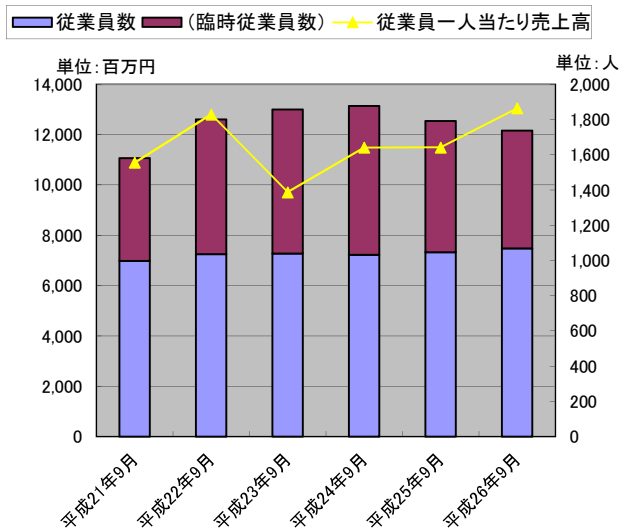
アジア航測(株)

主要な経営指標等の推移(連結)		2009	2010	2011	2012	2013	2014
回次		第62期	第63期	第64期	第65期	第66期	第67期
決算年月		平成21年9月	平成22年9月	平成23年9月	平成24年9月	平成25年9月	平成26年9月
売上高	(百万円)	17,214	23,058	18,037	21,564	20,593	22,677
営業利益	(百万円)	△ 168	1,304	221	916	491	1,294
売上高営業利益率	(%)	-0.98%	5.65%	1.23%	4.25%	2.38%	5.70%
経常利益	(百万円)	△ 414	1,276	158	878	514	1,329
売上高経常利益率	(%)	-2.41%	5.54%	0.87%	4.07%	2.50%	5.86%
当期純利益又は当期純損失(△)	(百万円)	△ 1,143	1,026	25	956	1,416	847
売上高当期純利益率	(%)	-6.64%	4.45%	0.14%	4.43%	6.88%	3.73%
包括利益	(百万円)	-	-	21	966	1,538	955
資本金 *	(百万円)	1,272	1,272	1,674	1,674	1,674	1,674
発行済株式総数 *	(千株)	127,464	117,464	117,464	117,464	117,464	117,464
純資産額	(百万円)	4,216	5,179	5,927	6,839	8,286	9,209
総資産額	(百万円)	9,636	11,465	12,206	13,925	15,830	17,809
1株当たり純資産額	(円)	2,081.94	2,061.01	2,030.83	2,058.11	2,144.19	2,215.61
1株当たり当期純利益	(円)	47.42	82.33	66.76	72.00	95.31	101.34
潜在株式調整後1株当たり当期純利益	(円)	-	82.33	66.66	71.83	95.00	100.94
自己資本比率 (自己資本÷総資産×100)	(%)	42.92%	44.45%	47.89%	48.42%	51.73%	51.14%
自己資本利益率(当期純利益÷自己資本×10)	(%)	5.7%	7.5%	7.7%	6.7%	6.4%	6.0%
株価収益率(PER)	(倍)	61.1	38.2	43.9	43.0	46.0	45.9
配当性向 *	(%)	105.4	72.8	104.9	104.2	78.7	74.0
営業活動によるキャッシュ・フロー	(百万円)	295	2,814	△ 363	1,819	1,003	1,858
投資活動によるキャッシュ・フロー	(百万円)	△ 1,486	△ 480	△ 572	△ 607	△ 711	△ 665
財務活動によるキャッシュ・フロー	(百万円)	299	△ 92	700	△ 14	△ 25	△ 221
現金及び現金同等物の期末残高	(百万円)	594	2,836	2,600	3,796	4,062	5,033
従業員数	(名)	997	1,036	1,039	1,033	1,046	1,068
(臨時従業員数)	(名)	584	765	818	844	745	669
ROA 総資本当期純利益率	(%)	△ 11.86	8.95	0.21	6.87	8.94	4.76
売上高経常利益率	(%)	△ 2.41	5.54	0.87	4.07	2.50	5.86
売上高当期純利益率	(%)	△ 6.64	4.45	0.14	4.43	6.88	3.73
総資本回転率	(回)	1.79	2.01	1.48	1.55	1.30	1.27
売上高成長率(対基準比率)		100	134	105	125	120	132
経常利益成長率(対基準比率)		100	△ 308	△ 38	△ 212	△ 124	△ 321
総資本成長率(対基準比率)		100	119	127	145	164	185
従業員一人当たり売上高	(千円)	10,888	12,803	9,713	11,489	11,498	13,056
キャッシュ・フロー パターン		3	4	3	4	4	4
SAF2002モデルによる格付け					BB	BB	BB

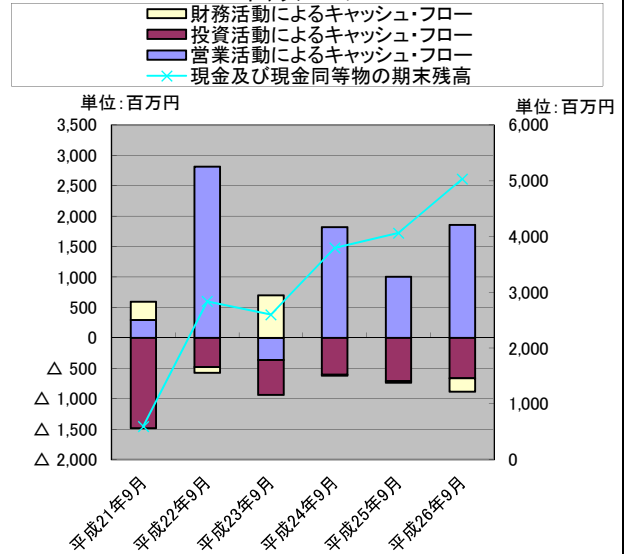


アジア航測(株)

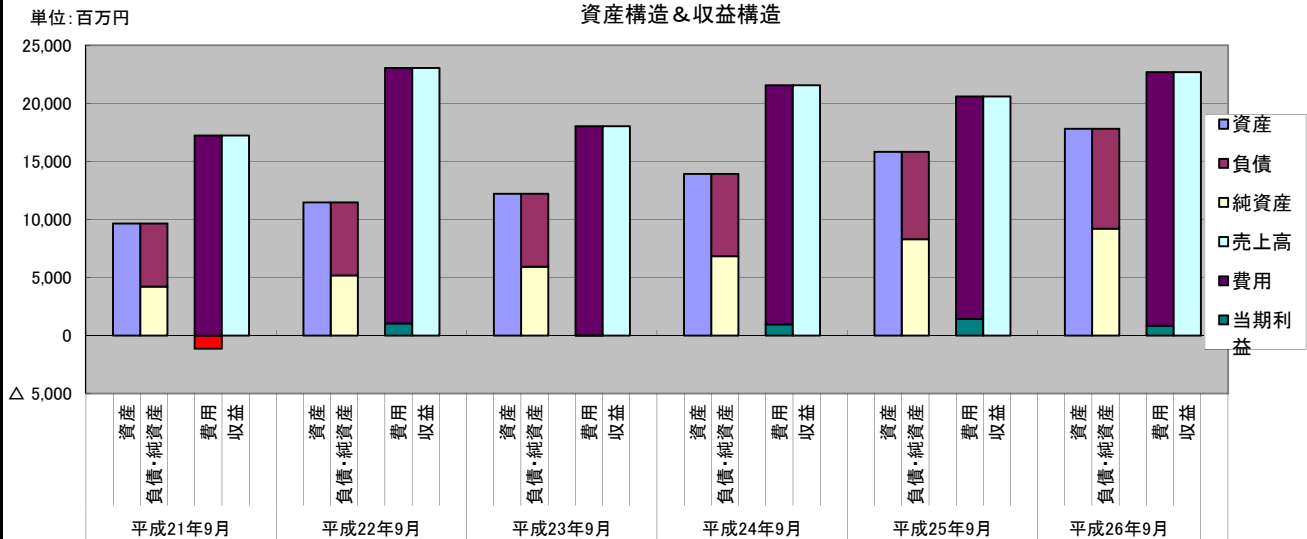
従業員数と一人当たり売上高



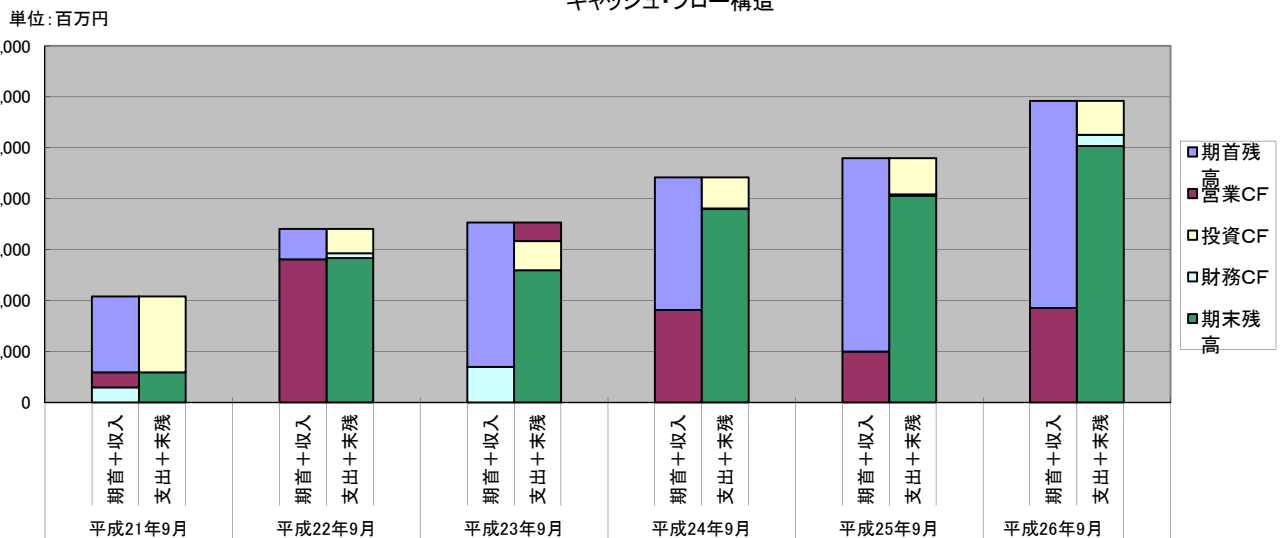
キャッシュ・フロー



資産構造 & 収益構造



キャッシュ・フロー構造



アジア航測(株)

比較貸借対照表(連結)

單位:百萬円

科 目		金 額			金 額			増減率				
		H21/62期	H22/63期	H23/64期	H24/65期(A)	H25/66期(B)	H26/67期(C)	(C-B)	(C/B-1)	(C-A)	(C/A-1)	
流動資産	現金及び預金	594	2,836	2,600	3,796	4,062	5,033	971	23.9%	1,237	32.6%	
	受取手形及び売掛金	1,438	3,297	3,503	4,308	4,360	4,713	353	8.1%	405	9.4%	
	仕掛品	3,633	1,487	1,667	1,279	1,191	1,171	▲ 20	▲ 1.7%	▲ 108	▲ 8.4%	
	原材料及び貯蔵品	3	2	2	2	1	0	▲ 1	▲ 63.0%	▲ 1	▲ 77.7%	
	繰延税金資産	16	18	132	286	334	410	76	22.9%	124	43.3%	
	その他	96	54	355	365	508	545	37	7.2%	180	49.2%	
	貸倒引当金	▲ 3	▲ 6	▲ 6	▲ 16	▲ 10	▲ 5	5	▲ 46.2%	10	▲ 65.4%	
	流動資産合計	5,998	7,933	8,253	10,021	10,447	11,867	1,420	13.6%	1,846	18.4%	
	有形固定資産	建物及び構築物(純額)	284	277	269	247	205	187	▲ 17	▲ 8.4%	▲ 60	▲ 24.3%
		機械装置及び運搬具(純額)	310	214	165	167	157	127	▲ 30	▲ 19.1%	▲ 40	▲ 24.0%
工具、器具及び備品(純額)		153	124	126	161	218	235	17	7.8%	74	46.0%	
土地		320	320	320	320	300	300	0	0.0%	▲ 20	▲ 6.3%	
リース資産(純額)		424	354	401	556	713	929	217	30.4%	373	67.2%	
航空機		92	58	34	18	16	9					
その他(純額)		-	-	-	-	-	-	-	-	-	-	
有形固定資産合計		1,584	1,347	1,314	1,469	1,608	1,788	180	11.2%	319	21.7%	
無形固定資産		ソフトウェア	458	438	543	811	729	829				
		その他	177	187	327	9	123	6	▲ 117	▲ 1	▲ 3	▲ 0
	無形固定資産合計	635	626	870	821	852	835	▲ 17	▲ 2.0%	14	1.7%	
	投資その他の資産	投資有価証券	844	997	983	910	1,258	1,472	214	17.0%	563	61.9%
長期貸付金		248	245	241	238	-	-	-	-	-	-	
出資金		-	-	17	14	-	-	-	-	-	-	
繰延税金資産		-	-	-	32	1,091	990	▲ 102	▲ 9.3%	958	2993.5%	
退職給付に係る資産		-	-	-	-	-	344					
その他		112	106	807	697	587	522	▲ 65	▲ 11.0%	▲ 174	▲ 25.0%	
貸倒引当金		▲ 244	▲ 253	▲ 261	▲ 262	▲ 250	▲ 9	241	▲ 96.2%	253	▲ 96.4%	
投資その他の資産合計		1,420	1,559	1,769	1,615	2,924	3,319	395	13.5%	1,704	105.6%	
固定資産合計		3,639	3,532	3,953	3,904	5,384	5,941	558	10.4%	2,037	52.2%	
繰延資産		-	-	-	-	-	-	-	-	-	-	
資 産 合 計		9,636	11,465	12,206	13,925	15,830	17,809	1,978	12.5%	3,884	27.9%	
流動負債	支払手形及び買掛金	499	447	414	550	483	489	6	1.2%	▲ 61	▲ 11.1%	
	リース債務	56	62	87	139	170	238	68	40.0%	99	71.5%	
	未払金	455	581	683	672	707	726	19	2.7%	54	8.0%	
	未払法人税等	70	91	72	119	348	514	167	47.9%	395	331.8%	
	未払消費税等	29	261									
	賞与引当金	186	697	195	496	386	602	216	56.1%	106	21.4%	
	役員賞与引当金	-	19	-	13	3	35	32	927.1%	22	170.4%	
	前受金					891	1,090					
	完成工事補償引当金		81	57	71	76	65					
	受注損失引当金	129	143	145	207	242	225					
固定負債	繰延税金負債			0	1	2	3					
	その他	68	65	93	276	194	143	▲ 51	▲ 26.4%	▲ 133	▲ 48.3%	
	流動負債合計	2,837	3,430	2,724	3,351	3,503	4,130	627	17.9%	779	23.2%	
	固定負債	長期未払金	55	141								
		リース債務	372	301	327	434	561	710	149	26.6%	276	63.7%
		繰延税金負債	16	6	128	79	2	10	8	385.2%	▲ 69	▲ 87.3%
		再評価に係る繰延税金負債	-	-	-	-	-	990	-	-	-	-
		退職給付引当金	2,006	2,404	2,988	3,131	3,392	-	-	-	-	-
		役員退職慰労引当金	133	5	-	-	-	-	-	-	-	-
		退職給付に係る負債	-	-	-	-	-	3,661	-	-	-	-
資産除去債務		-	-	4	4	4	4	0	1.2%	0	2.3%	
その他		-	-	107	87	82	84	1	1.8%	▲ 3	▲ 3.9%	
固定負債合計		2,583	2,856	3,554	3,735	4,041	4,469	428	10.6%	734	19.7%	
負 債 合 計		5,420	6,286	6,279	7,086	7,544	8,599	1,055	14.0%	1,513	21.4%	
株主資本	資本金	1,272	1,272	1,674	1,674	1,674	1,674	0	0.0%	0	0.0%	
	資本剰余金	2,078	2,078	2,476	2,476	2,476	2,476	0	0.0%	0	0.0%	
	利益剰余金	994	1,984	1,937	2,840	4,167	4,924	758	18.2%	2,084	73.4%	
	自己株式	▲ 240	▲ 241	▲ 241	▲ 241	▲ 242	▲ 244	▲ 2	0.8%	▲ 3	1.1%	
	株主資本合計	4,104	5,094	5,847	6,749	8,075	8,830	756	9.4%	2,082	30.8%	
	その他の包括利益累計額	その他有価証券評価差額金	32	2	▲ 1	▲ 6	115	217	103	89.6%	224	▲ 3616.3%
		退職給付に係る調整累計額	-	-	-	-	-	59	-	-	-	-
		その他の包括利益累計額	32	2	▲ 1	▲ 6	115	276	161	140.8%	282	▲ 4564.5%
		新株予約権	-	-	-	-	-	-	-	-	-	-
	少数株主持分		81	83	81	96	97	103	6	5.9%	7	7.0%
純 資 産 合 計		4,216	5,179	5,927	6,839	8,286	9,209	923	11.1%	2,371	34.7%	
負債・純資産合計		9,636	11,465	12,206	13,925	15,830	17,809	1,978	12.5%	3,884	27.9%	
受取手形割引高								0		0		
借入金		0	0	0	0	0	0	0		0		
有利子負債		428	363	414	573	731	948	217	29.7%	376	65.6%	

借入金:長短借入金+社債

有利子負債：借入金＋リース債務

アジア航測(株)

比較損益計算書(連結)

単位:百万円

科 目	金 額			金 額			増減額	増減率	増減額	増減率
	H21/62期	H22/63期	H23/64期	H24/65期(A)	H25/66期(B)	H26/67期(C)	(C-B)	(C/B-1)	(C-A)	(C/A-1)
情報システム	17,214	23,058	18,037	13,800	13,415	13,567	152	1.1%	▲ 233	▲ 1.7%
建設コンサルタント				7,764	7,178	9,110	1,932	26.9%	1,346	17.3%
							0		0	
売上高合計	17,214	23,057	18,037	21,564	20,593	22,677	2,085	10.1%	1,113	5.2%
材料費	386	503	342	520	583	458	▲ 125	▲ 21.4%	▲ 62	▲ 11.9%
労務費	6,278	7,648	7,400	7,816	7,778	7,592	▲ 186	▲ 2.4%	▲ 224	▲ 2.9%
旅費交通費	479	469	478	544	540	633	93	17.2%	89	16.4%
外注費	5,047	5,021	4,530	5,407	5,169	5,789	620	12.0%	382	7.1%
その他	1,212	3,810	1,234	2,104	1,746	2,352	606	34.7%	248	11.8%
売上原価	13,402	17,451	13,984	16,391	15,816	16,824	1,008	6.4%	433	2.6%
売上総利益	3,812	5,606	4,054	5,173	4,776	5,853	1,077	22.6%	680	13.2%
給与諸手当	2,277	2,342	2,274	2,455	2,440	2,587	147	6.0%	132	5.4%
賞与引当金繰入額	53	202	49	136	98	163	65	66.3%	27	19.7%
減価償却費	92	99					0		0	
貸倒引当金繰入額		11	11	8	▲ 6	▲ 5	1	▲ 14.2%	▲ 13	▲ 159.0%
役員賞与引当金繰入額		19		13	3	35	32	927.1%	22	170.4%
退職給付費用	220	239	224	240	242	190	▲ 52	▲ 21.6%	▲ 50	▲ 20.9%
役員退職慰労金引当金繰入額	34	10					0		0	
旅費交通費及び通信費	330	318					0		0	
その他	974	1,063	1,275	1,405	1,508	1,590	82	5.5%	185	13.2%
販売費及び一般管理費	3,980	4,303	3,832	4,257	4,286	4,560	274	6.4%	303	7.1%
営業利益	▲ 168	1,304	221	916	491	1,294	803	163.6%	377	41.2%
受取利息	10	9	9	9	3	2	▲ 2	▲ 54.3%	▲ 8	▲ 83.4%
受取配当金	13	18	24	17	25	36	10	41.1%	19	114.2%
持分法による投資利益	-	-	-	5	6	8	2	42.8%	3	51.0%
受取保険料		9	7	7	15	4	▲ 11	▲ 73.3%	▲ 3	▲ 42.9%
保険配当金	29	21	19	3	30	31	1	3.3%	28	933.3%
不動産賃料	10	10	10	7			0		▲ 7	▲ 100.0%
その他	18	29	23	13	23	20	▲ 3	▲ 12.5%	7	52.7%
営業外収益	81	88	94	62	102	101	▲ 2	▲ 1.7%	39	62.3%
支払利息	40	52	34	32	29	27	▲ 2	▲ 7.0%	▲ 6	▲ 17.7%
コミットメントフィー			14	13	11	8	▲ 3	▲ 27.3%	▲ 5	▲ 38.5%
シンジケートローン手数料	35	35	35	35	30	30	0	0.0%	▲ 5	▲ 14.3%
アドバイザリー手数料	10						0		0	
不動産賃料	10	10	11	10			0		▲ 10	▲ 100.0%
株式交付費			22				0		0	
自己株式処分費用	10						0		0	
持分法による投資損失			4				0		0	
その他	40	18	8	9	9	1	▲ 8	▲ 88.5%	▲ 35	▲ 88.4%
営業外費用	327	115	157	101	79	66	▲ 13	▲ 17.0%	▲ 8	▲ 34.8%
経常利益	▲ 414	1,276	158	878	514	1,329	814	158.4%	451	51.4%
固定資産売却益	1	-	0	-	51	0	▲ 51	▲ 99.9%	-	-
退職給付制度改定費					-	161	-	-	161	
関係会社清算益				0						
前期損益修正益	86									
その他	-	-	-	-	-	-	-	-	-	-
特別利益	87	-	0	0	51	161	110	216.9%	160	4459.7%
固定資産除却損	14	142	8	26	2	33	31	1376.0%	7	27.0%
固定資産売却損	8	22	-	-	0	2	2	2456.8%	-	-
減損損失	-	-	-	6	-	-	-	-	-	-
災害による損失	-	-	7	-	-	-	-	-	-	-
ゴルフ会員権評価損	-	3	-	-	-	-	-	-	-	-
貸倒引当金繰入額	234	-	-	-	-	-	-	-	-	-
投資有価証券評価損	54	3	5	7	-	2	-	-	▲ 5	▲ 71.4%
事務所移転費用		2	43	-						
リース解約損		13								
関係会社株式売却損	42						0		0	
その他	▲ 243	▲ 25	58	37	-	-	-	-	-	-
特別損失			65	43	2	37	35	1474.2%	▲ 6	▲ 14.2%
税金等調整前当期純利益	▲ 679	1,092	93	835	563	1,453	890	158.2%	618	74.0%
法人税、住民税及び事業税	58	65	58	96	371	668	297	79.9%	572	597.5%
法人税等調整額 他	396	▲ 2	10	▲ 232	▲ 1,224	▲ 66	1,158	▲ 94.6%	166	▲ 71.4%
少数株主損益調整前当期純利益	-	-	25	971	1,416	851	▲ 565	▲ 39.9%	▲ 120	▲ 12.4%
少数株主利益	9	3	▲ 1	15	▲ 0	4	4	▲ 1250.0%	▲ 11	▲ 74.1%
当期純利益	▲ 1,143	1,026	25	956	1,416	847	▲ 569	▲ 40.2%	▲ 109	▲ 11.4%
期末従業員数	997	1,036	1,039	1,033	1,046	1,068	22	2.1%	35	3.4%
加工高	2,149	3,697	2,529	3,404	2,960	3,907	948	32.0%	504	14.8%
比較包括利益計算書(連結)										
少数株主損益調整前当期純利益	0	0	25	971	1,416	851	▲ 565	▲ 39.9%	▲ 120	▲ 12.4%
その他有価証券評価差額金	-	-	▲ 4	▲ 5	123	104	▲ 18	▲ 14.9%	110	▲ 2095.8%
繰延ヘッジ損益	-	-	-	-	-	-	-	-	-	-
為替換算調整勘定	-	-	-	-	-	-	-	-	-	-
持分法適用会社に対する持分相当額	-	-	-	-	-	-	-	-	-	-
退職給付に係る調整額	-	-	-	-	-	-	-	-	-	-
その他の包括利益合計	0	0	▲ 4	▲ 5	123	104	▲ 18	▲ 14.9%	110	▲ 2095.8%
包括利益	0	0	21	966	1,538	955	▲ 583	▲ 37.9%	▲ 11	▲ 1.1%
(内訳)							0		0	
親会社株式に係る包括利益	-	-	22	951	1,537	950	▲ 587	▲ 38.2%	▲ 1	▲ 0.1%
少数株主に係る包括利益	-	-	▲ 1	15	1	6	4	310.4%	▲ 10	▲ 63.8%

アジア航測(株)

株主資本等変動計算書(連結)

単位:百万円

	金額		
	H24/65期(A)	H25/66期(B)	H26/67期(C)
株主資本			
資本金			
当期期首残高	1,674	1,674	1,674
新株の発行			
当期末残高	1,674	1,674	1,674
資本剰余金			
当期期首残高	2,078	2,476	2,476
新株の発行	398		
自己株式の処分			
自己株式処分差額の振替			
当期末残高	2,476	2,476	2,476
利益剰余金			
当期期首残高	1,937	2,840	4,167
剰余金の配当	△ 54	△ 89	△ 89
当期純利益	956	1,416	847
利益剰余金から資本金への振替			
当期末残高	2,840	4,167	4,924
自己株式			
当期期首残高	△ 240	△ 241	△ 242
自己株式の処分			
自己株式の消却			
自己株式の取得	△ 1	△ 1	△ 2
関係会社所有の親会社株式の持分変動			
当期末残高	△ 241	△ 242	△ 244
株主資本合計			
当期期首残高	5,847	6,749	8,075
当期変動額合計	902	1,326	756
当期末残高	6,749	8,075	8,830
その他の包括利益累計額			
その他の有価証券評価差額金			
当期首残高	△ 1	△ 6	115
株主資本以外の項目の当期変動額	△ 5	121	103
当期末残高	△ 6	115	217
繰延ヘッジ損益			
当期首残高			-
株主資本以外の項目の当期変動額			
当期末残高			
土地再評価差額金			
当期首残高			
連結範囲の変動に伴う為替換算調整勘定の増減			
株主資本以外の項目の当期変動額			
当期末残高			
為替換算調整勘定			
当期首残高			
連結範囲の変動に伴う為替換算調整勘定の増減			
当期変動額合計			
当期末残高			
退職給付に係る調整累計額			
当期首残高			-
連結範囲の変動に伴う為替換算調整勘定の増減			
株主資本以外の項目の当期変動額			59
当期末残高			59
その他の包括利益累計額合計			
当期首残高	△ 1	△ 6	115
連結範囲の変動に伴う為替換算調整勘定の増減			
当期変動額合計	△ 5	121	161
当期末残高	△ 6	115	276
新株予約権			
当期首残高			
株主資本以外の項目の当期変動額			
当期末残高			
少数株主持分			
当期首残高	81	97	97
株主資本以外の項目の当期変動額	15	1	6
当期末残高	97	97	103
純資産合計			
当期首残高	5,927	6,839	8,286
当期変動額合計	912	1,448	923
当期末残高	6,839	8,286	9,209

アジア航測(株)

比較キャッシュ・フロー計算書(連結)

単位:百万円

区分	金 額			金 額		
	H21/62期	H22/63期	H23/64期	H24/65期(A)	H25/66期(B)	H26/67期(C)
営業活動によるキャッシュ・フロー						
税金等調整前当期純利益	▲ 679	1,092	93	835	563	1,453
減価償却費	404	500	490	575	621	671
減損損失	-	-	-	6	-	-
貸倒引当金の増減額(△は減少)	234	11	8	11	▲ 18	▲ 245
退職給付引当金の増減額(△は減少)	304	397	585	142	261	-
退職給付に係る負債の増減額(△は減少)	-	-	-	-	-	327
役員退職慰労引当金の増減額(△は減少)	20	▲ 128	▲ 5	-	-	-
賞与引当金の増減額(△は減少)	▲ 42	511	▲ 501	301	▲ 110	216
完成工事補償引当金の増減額(△は減少)	-	81	-	14	4	▲ 10
受注損失引当金の増減額(△は減少)	47	14	-	63	35	▲ 17
役員賞与引当金の増減額(△は減少)	-	19	▲ 19	13	▲ 10	32
受取利息及び受取配当金	▲ 24	▲ 27	▲ 33	▲ 26	▲ 29	▲ 37
支払利息	40	52	47	32	29	27
固定資産除却損	-	142	8	26	2	33
固定資産売却損(△は益)	-	22	0	-	▲ 51	2
減損損失	-	-	-	6	-	-
持分による投資利益(△は益)	101	0	-	-	-	-
有形固定資産処分損益(△は益)	10	-	-	-	-	-
無形固定資産処分損益(△は益)	5	-	-	-	-	-
リース解約損	-	12	-	-	-	-
固定資産圧縮損	-	-	-	-	-	-
投資有価証券売却損益(△は益)	-	-	-	-	-	-
投資有価証券評価損益(△は益)	54	3	5	7	-	2
ゴルフ会員権評価額	-	3	-	-	-	-
自己株式処分費用	10	-	-	-	-	-
関係会社株式売却損益(△は益)	42	-	-	-	-	-
売上債権の増減額(△は増加)	3	▲ 1,867	▲ 207	▲ 804	▲ 52	▲ 353
たな卸資産の増減額(△は増加)	▲ 339	2,148	▲ 180	388	88	21
仕入債務の増減額(△は減少)	▲ 74	▲ 51	▲ 33	▲ 170	▲ 66	6
未払金の増減額(△は減少)	-	-	-	-	-	-
未払消費税等の増減額(△は増加)	▲ 50	233	-	-	-	-
前受金の増減額(△は減少)	199	▲ 363	▲ 6	▲ 170	84	199
その他	-	-	▲ 516	339	▲ 212	30
その他の資産の増加額(△は増加)	25	20	-	-	-	-
その他の負債の増加額(△は減少)	62	231	-	-	-	-
小計	359	3,054	▲ 286	1,888	1,140	2,354
利息及び配当金の受取額	27	28	33	24	27	38
利息の支払額	▲ 37	▲ 52	▲ 47	▲ 32	▲ 29	▲ 27
法人税等の支払額	▲ 54	▲ 60	▲ 63	▲ 61	▲ 135	▲ 506
営業活動によるキャッシュ・フロー	295	2,814	▲ 363	1,819	1,003	1,858
投資活動によるキャッシュ・フロー						
有形固定資産の取得による支出	▲ 1,087	▲ 135	▲ 193	▲ 312	▲ 368	▲ 225
有形固定資産の売却による収入	20	118	0	-	104	0
無形固定資産の取得による支出	▲ 408	▲ 271	▲ 383	▲ 403	▲ 273	▲ 397
投資有価証券の取得による支出	-	▲ 197	-	-	▲ 179	▲ 5
投資有価証券の売却及び償還による収入	0	-	-	-	-	-
子会社株式の取得による支出	-	-	-	-	-	▲ 39
長期貸付による支出	▲ 1	-	-	-	-	-
長期貸付金の回収による収入	5	3	-	-	-	-
関係会社整理による収入	-	-	-	61	-	-
その他	▲ 15	4	3	48	6	1
投資活動によるキャッシュ・フロー	▲ 1,486	▲ 480	▲ 572	▲ 607	▲ 711	▲ 665
財務活動によるキャッシュ・フロー						
株式の発行による収入	-	-	778	-	-	-
自己株式の売却による収入	250	-	-	-	-	-
自己株式の取得による支出	▲ 600	▲ 0	-	-	-	-
リース債権の返済による支出	▲ 22	▲ 54	-	-	-	-
配当金の支払額	▲ 46	▲ 36	▲ 72	▲ 54	▲ 89	▲ 89
セールス・アンド・リースバックによる収入	717	-	-	-	-	-
リース債務の返済による支出	▲ 22	▲ 54	-	-	-	-
少数株主への配当金の支払額	-	▲ 1	-	-	-	-
その他	-	-	▲ 7	39	65	▲ 132
財務活動によるキャッシュ・フロー	299	▲ 92	700	▲ 14	▲ 25	▲ 221
現金及び現金同等物に係る換算差額	▲ 1	▲ 1	▲ 1	▲ 1	▲ 1	▲ 1
現金及び現金同等物の増加額(減少額△)	▲ 893	2,242	▲ 236	1,197	266	971
現金及び現金同等物の期首残高	1,487	594	2,836	2,600	3,796	4,062
新規連結に伴う現金及び現金同等物の増減額	-	-	-	-	-	-
現金及び現金同等物の期末残高	594	2,836	2,600	3,796	4,062	5,033

SAF2002モデルによる格付評価

経営指標	(単位)	経営指標の推移					
		H24/65期(A)		H25/66期(B)		H26/67期(C)	
売上高	(百万円)	21,564		20,593		22,677	
支払利息	(百万円)	32		29		27	
税引前当期利益	(百万円)	835		563		1,453	
棚卸資産	(百万円)	1,281		1,192		1,172	
留保利益	(百万円)	2,840		4,167		4,924	
総資本	(百万円)	13,925		15,830		17,809	
A. 総資本留保利益率	(%)	$\frac{2,840}{13,925} \times 100$	20.39	$\frac{3,503}{14,877} \times 100$	23.55	$\frac{4,545}{16,819} \times 100$	27.03
B. 総資本税引前当期利益率	(%)	$\frac{835}{13,925} \times 100$	6.00	$\frac{563}{14,877} \times 100$	3.78	$\frac{1,453}{16,819} \times 100$	8.64
C. 棚卸資産回転期間	(ヶ月)	$\frac{1,281}{21,564} \times 12$	0.71	$\frac{1,237}{20,593} \times 12$	0.72	$\frac{1,182}{22,677} \times 12$	0.63
D. 売上高金利負担率	(%)	$\frac{32}{21,564} \times 100$	0.15	$\frac{29}{20,593} \times 100$	0.14	$\frac{27}{22,677} \times 100$	0.12
SAF値			1.02916		1.00216		1.17520
格付			BB		BB		BB

SAF2002モデルとは、筑波大学大学院教授白田佳子氏の提唱する倒産判別分析モデルである。

4つのパラメーターを重回帰判別式で、以下の数式で表現される。

SAF値＝0.01036X1＋0.02682X2－0.06610X3－0.02368X4＋0.70773	
X1 総資本留保利益率	期首・期末平均留保利益/期首・期末平均総資本×100
X2 総資本税引前当期利益率	税引前当期利益/期首・期末平均総資産×100
X3 棚卸資産回転期間	期首・期末平均棚卸資産×12/売上高
X4 売上高金利負担率	(支払利息＋社債利息＋手形売却損)/売上高×100

格付け	SAF値
AA	1.53900以上
A	1.53900未満～1,18717以上
BB	1.18717未満～0.75261以上
B	0.75261未満～0.41490以上
C	0.41490未満

アジア航測(株)

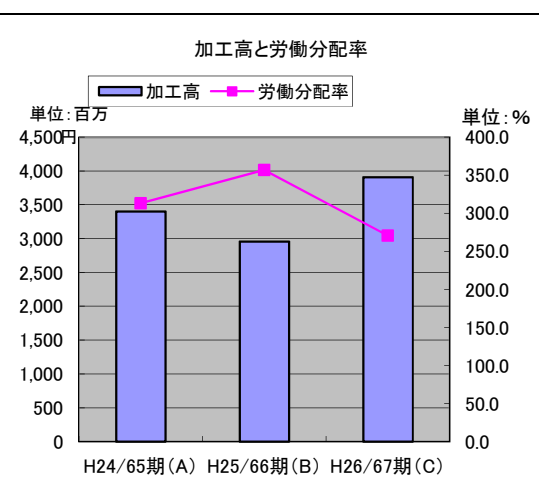
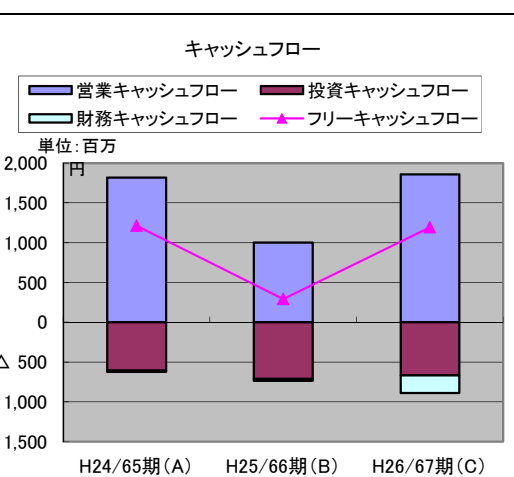
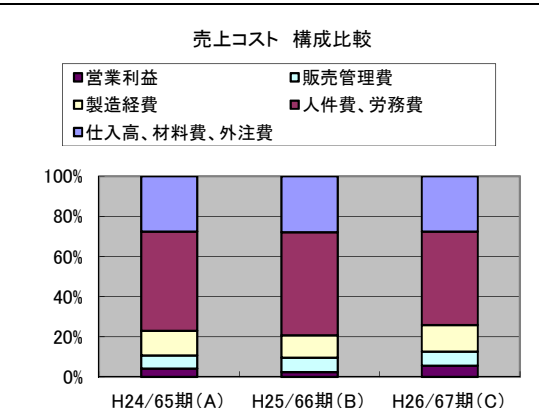
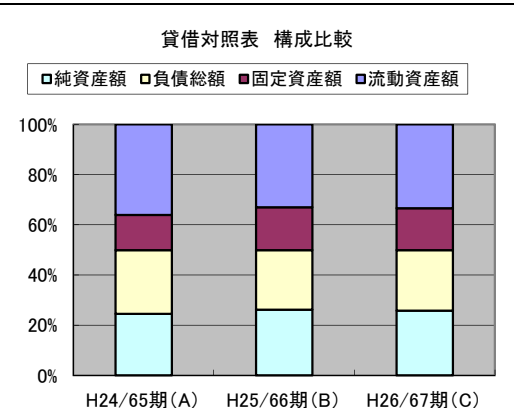
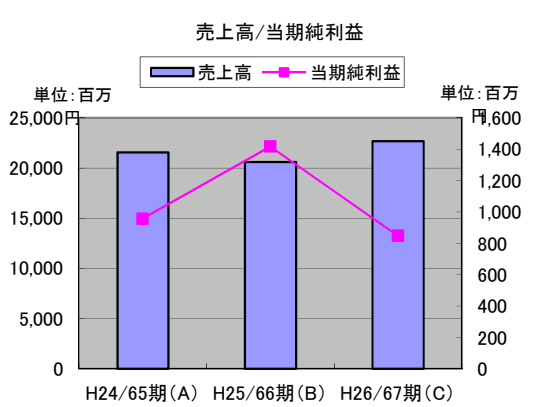
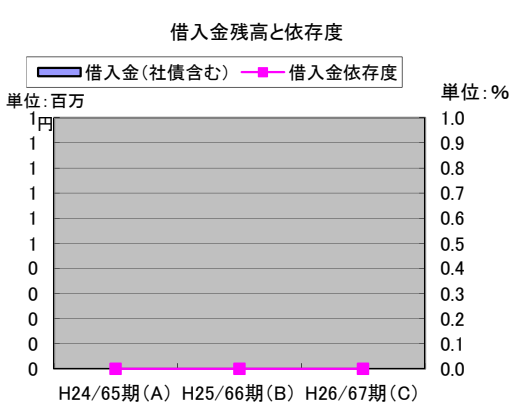
経営指標比較表

金額単位:百万円

経営指標		(単位)	経営指標の推移						評価	
			H24/65期(A)		H25/66期(B)		H26/67期(C)		傾向	判定
(1) 総合収益性分析										
A. 総資本当期純利益率(ROA)	(%)	$\frac{956}{13,925} \times 100$	6.87	$\frac{1,416}{15,830} \times 100$	8.94	$\frac{847}{17,809} \times 100$	4.76			
B. 自己資本当期純利益率(ROE)	(%)	$\frac{956}{6,839} \times 100$	13.98	$\frac{1,416}{8,286} \times 100$	17.09	$\frac{847}{9,209} \times 100$	9.20			
(2) 売上高利益率分析										
A. 売上高対総利益率(粗利益率)	(%)	$\frac{5,173}{21,564} \times 100$	23.99	$\frac{4,776}{20,593} \times 100$	23.19	$\frac{5,853}{22,677} \times 100$	25.81			
B. 売上高対営業利益率	(%)	$\frac{916}{21,564} \times 100$	4.25	$\frac{491}{20,593} \times 100$	2.38	$\frac{1,294}{22,677} \times 100$	5.70			
C. 売上高対経常利益率	(%)	$\frac{878}{21,564} \times 100$	4.07	$\frac{514}{20,593} \times 100$	2.50	$\frac{1,329}{22,677} \times 100$	5.86			
D. 売上高対当期純利益率	(%)	$\frac{956}{21,564} \times 100$	4.43	$\frac{1,416}{20,593} \times 100$	6.88	$\frac{847}{22,677} \times 100$	3.73			
E. 売上高対販売管理費比率	(%)	$\frac{4,257}{21,564} \times 100$	19.74	$\frac{4,286}{20,593} \times 100$	20.81	$\frac{4,560}{22,677} \times 100$	20.11			
(3) 損益分岐点分析										
A. 損益分岐点売上高(採算点)	(百万円)	$\frac{4,257}{24.0\%}$	17,745	$\frac{4,286}{23.2\%}$	18,477	$\frac{4,560}{25.8\%}$	17,666			
B. 損益分岐点比率(余裕度)	(%)	$\frac{17,745}{21,564} \times 100$	17.71	$\frac{18,477}{20,593} \times 100$	10.28	$\frac{17,666}{22,677} \times 100$	22.10			
(4) 回転率・回転期間分析										
A. 総資本回転率	(回)	$\frac{21,564}{13,925}$	1.55	$\frac{20,593}{15,830}$	1.30	$\frac{22,677}{17,809}$	1.27			
B. 固定資産回転率	(回)	$\frac{21,564}{3,904}$	5.52	$\frac{20,593}{5,384}$	3.83	$\frac{22,677}{5,941}$	3.82			
C. 売上債権回転期間	(日)	$\frac{4,308}{21,564} \times 365$	72.91	$\frac{4,360}{20,593} \times 365$	77.28	$\frac{4,713}{22,677} \times 365$	75.85			
D. 棚卸資産回転期間	(日)	$\frac{1,279}{21,564} \times 365$	21.65	$\frac{1,191}{20,593} \times 365$	21.11	$\frac{1,172}{22,677} \times 365$	18.86			
E. 買入債務回転期間	(日)	$\frac{550}{21,564} \times 365$	9.31	$\frac{483}{20,593} \times 365$	8.57	$\frac{489}{22,677} \times 365$	7.87			
(5) 生産性分析										
A. 従業員一人当たり年間売上高	(千円)	$\frac{21,564}{1,033}$	20,875	$\frac{20,593}{1,046}$	19,687	$\frac{22,677}{1,068}$	21,234			
B. 従業員一人当たり年間当期純利益	(千円)	$\frac{956}{1,033}$	925	$\frac{1,416}{1,046}$	1,354	$\frac{847}{1,068}$	793			
(6) 短期支払能力分析										
A. 流動比率	(%)	$\frac{10,021}{3,351} \times 100$	299.00	$\frac{10,447}{3,503} \times 100$	298.25	$\frac{11,867}{4,130} \times 100$	287.34			
B. 当座比率	(%)	$\frac{8,088}{3,351} \times 100$	241.34	$\frac{8,412}{3,503} \times 100$	240.17	$\frac{9,741}{4,130} \times 100$	235.85			
(7) 資本の安定性分析										
A. 自己資本比率	(%)	$\frac{6,742}{13,925} \times 100$	48.42	$\frac{8,189}{15,830} \times 100$	51.73	$\frac{9,107}{17,809} \times 100$	51.14			
B. 負債比率	(%)	$\frac{7,086}{6,839} \times 100$	103.62	$\frac{7,544}{8,286} \times 100$	91.04	$\frac{8,599}{9,209} \times 100$	93.37			
(8) 調達と運用の適合性分析										
A. 固定長期適合率	(%)	$\frac{3,904}{10,573} \times 100$	36.92	$\frac{5,384}{12,327} \times 100$	43.67	$\frac{5,941}{13,678} \times 100$	43.44			
B. 固定比率	(%)	$\frac{3,904}{6,839} \times 100$	57.09	$\frac{5,384}{8,286} \times 100$	64.97	$\frac{5,941}{9,209} \times 100$	64.51			
(9) 成長性分析										
A. 売上高成長率	(%)			$\frac{972}{21,564} \times 100$	▲ 4.51	$\frac{2,085}{20,593} \times 100$	10.12			
B. 経常利益成長率	(%)			$\frac{363}{878} \times 100$	▲ 41.41	$\frac{814}{514} \times 100$	158.39			
C. 販売管理費増減率	(%)			$\frac{28}{4,257} \times 100$	0.67	$\frac{274}{4,286} \times 100$	6.40			
D. 従業員数増減率	(%)			$\frac{13}{1,033} \times 100$	1.26	$\frac{22}{1,046} \times 100$	2.10			
E. 資産増加率	(%)			$\frac{1,905}{13,925} \times 100$	13.68	$\frac{1,978}{17,809} \times 100$	11.11			
(10) 付加価値分析										
A. 加工高比率	(%)	$\frac{3,404}{21,564} \times 100$	15.78	$\frac{2,960}{20,593} \times 100$	14.37	$\frac{3,907}{22,677} \times 100$	17.23			
B. 労働分配率	(%)	$\frac{2,844}{3,404} \times 100$	83.56	$\frac{2,783}{2,960} \times 100$	94.05	$\frac{2,975}{3,907} \times 100$	76.13			
C. 資本生産性	(%)	$\frac{3,404}{13,925} \times 100$	24.44	$\frac{2,960}{15,830} \times 100$	18.70	$\frac{3,907}{17,809} \times 100$	21.94			
D. 付加価値生産性	(千円)	$\frac{3,404}{1,033}$	3,295	$\frac{2,960}{1,046}$	2,829	$\frac{3,907}{1,068}$	3,659			
(11) その他										
A. 借入金依存度	(%)	$\frac{0}{13,925} \times 100$	0.00	$\frac{0}{15,830} \times 100$	0.00	$\frac{0}{17,809} \times 100$	0.00			

総合評価
アジア航測(株)

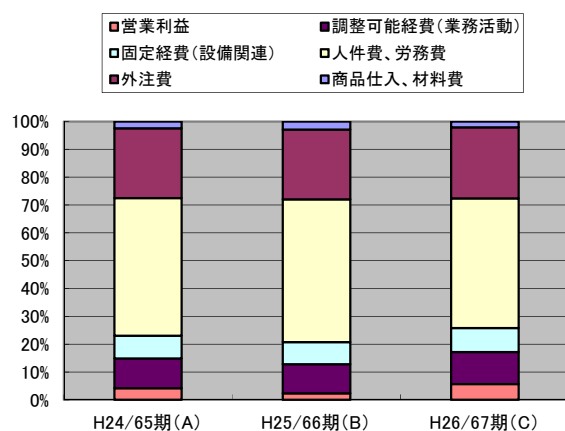
		H24/65期(A)	H25/66期(B)	H26/67期(C)
<損益計算書>				
売上高	(百万円)	21,564	20,593	22,677
仕入高、材料費、外注費	(百万円)	5,927	5,752	6,247
人件費、労務費	(百万円)	10,660	10,561	10,567
製造経費	(百万円)	2,648	2,286	2,985
販売管理費	(百万円)	1,413	1,502	1,585
営業利益	(百万円)	916	491	1,294
経常利益	(百万円)	878	514	1,329
当期純利益	(百万円)	956	1,416	847
期末従業員数	(人)	1,033	1,046	1,068
<貸借対照表>				
流動資産額	(百万円)	10,021	10,447	11,867
固定資産額	(百万円)	3,904	5,384	5,941
負債総額	(百万円)	7,086	7,544	8,599
借入金(社債含む)	(百万円)	0	0	0
純資産額	(百万円)	6,839	8,286	9,209
総資産額	(百万円)	13,925	15,830	17,809
<キャッシュフロー計算書>				
営業キャッシュフロー	(百万円)	1,819	1,003	1,858
投資キャッシュフロー	(百万円)	△ 607	△ 711	△ 665
フリーキャッシュフロー	(百万円)	1,212	292	1,193
財務キャッシュフロー	(百万円)	△ 14	△ 25	△ 221
キャッシュ期首残高	(百万円)	2,600	3,796	4,062
キャッシュ期末残高	(百万円)	3,796	4,062	5,033
キャッシュ増減額	(百万円)	1,197	266	971
<主な経営指標>				
ROA(総資産利益率)	(%)	6.9	8.9	4.8
経常利益率	(%)	4.1	2.5	5.9
総資本回転率	(回)	1.5	1.3	1.3
借入金依存度	(%)	0.0	0.0	0.0
従業員一人当たり売上高	(千円)	20,875	19,687	21,234
加工高	(百万円)	3,404	2,960	3,907
労働分配率	(%)	313.2	356.9	270.4
<総合評価>				



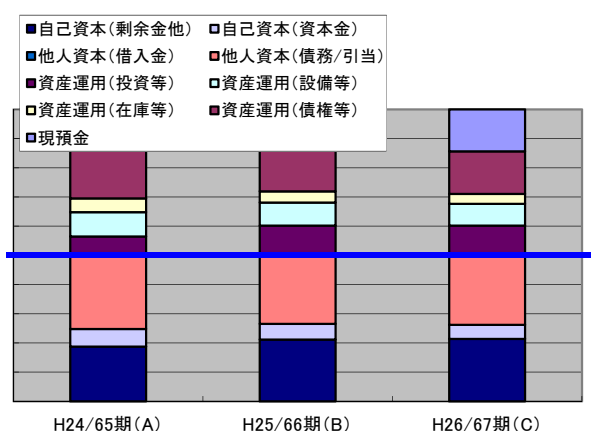
総合評価 2
アジア航測(株)

		H24/65期(A)	H25/66期(B)	H26/67期(C)	H24/65期(A)	H25/66期(B)	H26/67期(C)
<損益計算書>					(百分比)		
売上高	(百万円)	21,564	20,593	22,677	100.0%	100.0%	100.0%
商品仕入、材料費	(百万円)	520	583	458	2.4%	2.8%	2.0%
外注費	(百万円)	5,407	5,169	5,789	25.1%	25.1%	25.5%
人件費、労務費	(百万円)	10,660	10,561	10,567	49.4%	51.3%	46.6%
固定経費(設備関連)	(百万円)	1,763	1,622	1,966	8.2%	7.9%	8.7%
調整可能経費(業務活動)	(百万円)	2,299	2,167	2,604	10.7%	10.5%	11.5%
営業利益	(百万円)	916	491	1,294	4.2%	2.4%	5.7%
経常利益	(百万円)	878	514	1,329	4.1%	2.5%	5.9%
当期純利益	(百万円)	956	1,416	847	4.4%	6.9%	3.7%
期末従業員数	(人)	1,033	1,046	1,068			
<貸借対照表>					(百分比)		
現金	(百万円)	3,796	4,062	5,033	27.3%	25.7%	28.3%
資産運用(債権等)	(百万円)	4,578	4,684	5,123	32.9%	29.6%	28.8%
資産運用(在庫等)	(百万円)	1,281	1,192	1,171	9.2%	7.5%	6.6%
資産運用(設備等)	(百万円)	2,290	2,460	2,623	16.4%	15.5%	14.7%
資産運用(投資等)	(百万円)	1,615	2,924	3,319	11.6%	18.5%	18.6%
他人資本(債務/引当)	(百万円)	7,086	7,544	8,599	50.9%	47.7%	48.3%
他人資本(借入金)	(百万円)	0	0	0	0.0%	0.0%	0.0%
自己資本(資本金)	(百万円)	1,674	1,674	1,674	12.0%	10.6%	9.4%
自己資本(剰余金他)	(百万円)	5,165	6,613	7,536	37.1%	41.8%	42.3%
うち利益剰余金	(百万円)	2,840	4,167	4,924	20.4%	26.3%	27.7%
うち評価換算差額	(百万円)	△ 6	115	276	0.0%	0.7%	1.6%
うち新株予約権 & 少数株主利益	(百万円)	0	4	4	0.0%	0.0%	0.0%
総資産額	(百万円)	13,925	15,830	17,809	100.0%	100.0%	100.0%
<主な経営指標>							
ROA(総資産利益率)	(%)	6.9	8.9	4.8			
自己資本比率	(%)	49.1	52.3	51.7			
自己資本利益率	(%)	14.0	17.1	9.2			
借入金依存度	(%)	0.0	0.0	0.0			
従業員一人当たり売上高	(千円)	20,875	19,687	21,234			
加工高	(百万円)	3,404	2,960	3,907			
売上高対加工高比率	(%)	15.8	14.4	17.2			
労働分配率	(%)	313.2	356.9	270.4			
付加価値生産性	(千円)	3,295	2,829	3,659			

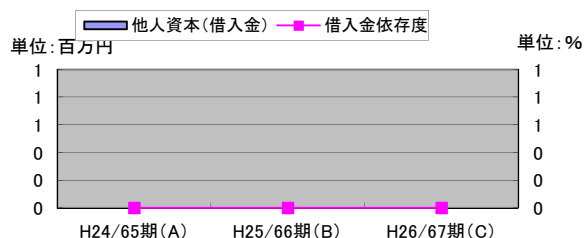
収益(コスト)構造



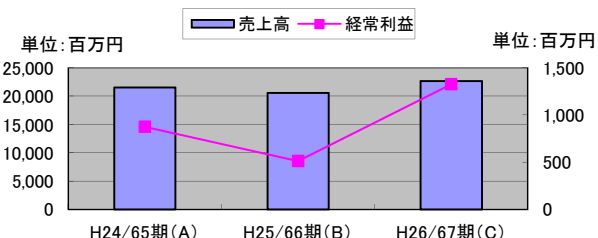
資産構造



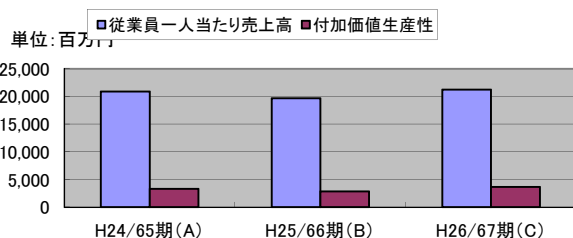
借入金残高と借入金依存度



売上高と経常利益



従業員一人当たり売上高と付加価値生産性



加工高と労働分配率

