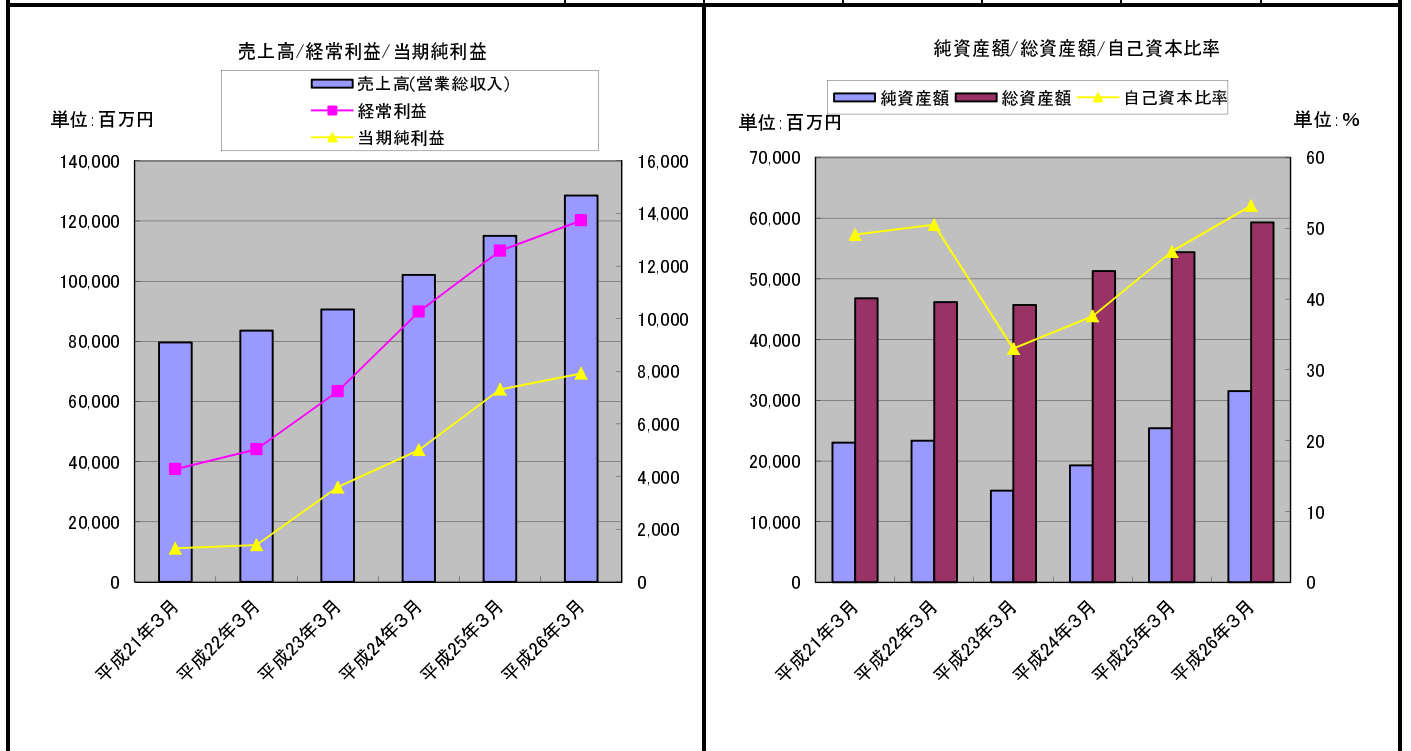


株式会社ユナイテッドアローズ

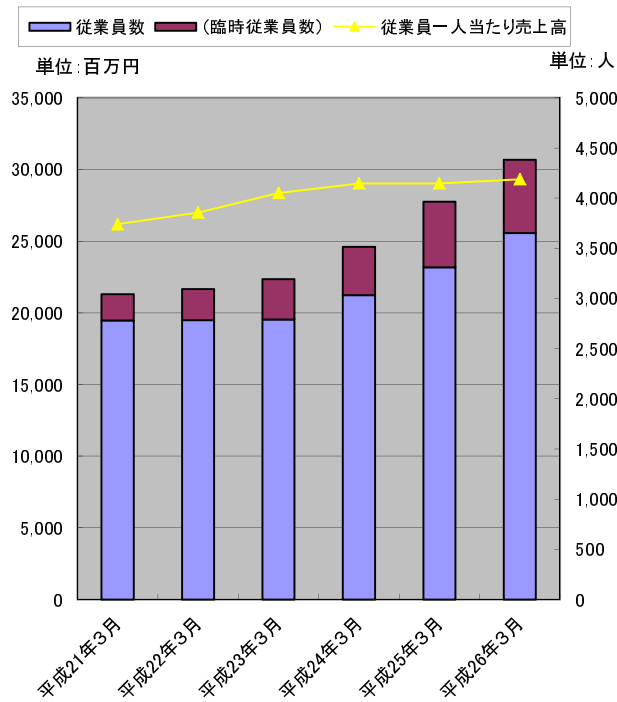
主要な経営指標等の推移（連結）

回次	第20期	第21期	第22期	第23期	第24期	第25期
決算年月	平成21年3月	平成22年3月	平成23年3月	平成24年3月	平成25年3月	平成26年3月
売上高(営業総収入)	(百万円) 79,665	83,504	90,571	102,052	115,041	128,489
経常利益	(百万円) 4,283	5,037	7,240	10,272	12,582	13,739
当期純利益	(百万円) 1,274	1,403	3,596	5,016	7,316	7,920
包括利益	(百万円) —	—	3,605	5,044	7,306	7,910
純資産額	(百万円) 23,004	23,327	15,103	19,291	25,403	31,532
総資産額	(百万円) 46,821	46,163	45,716	51,278	54,395	59,296
1株当たり純資産額	(円) 545.02	552.68	478.39	609.66	799.65	990.22
1株当たり当期純利益	(円) 30.19	33.26	97.02	158.74	230.8	248.80
潜在株式調整後1株当たり当期純利益	(円) —	—	96.65	157.79	229.38	—
自己資本比率	(%) 49.1	50.5	33	37.6	46.7	53.2
自己資本利益率	(%) 5.6	6.1	18.7	29.2	32.7	27.8
株価収益率	(倍) 17.1	30.8	11.2	10.9	14	15.40
営業活動によるキャッシュ・フロー	(百万円) 1,286	7,933	6,923	12,081	5,238	6,828
投資活動によるキャッシュ・フロー	(百万円) △ 4,373	△ 1,992	△ 2,069	△ 2,711	△ 3,528	△ 3,072
財務活動によるキャッシュ・フロー	(百万円) 3,434	△ 5,202	△ 3,443	△ 6,875	△ 3,533	△ 4,472
現金及び現金同等物の期末残高	(百万円) 3,322	4,061	5,471	7,966	6,142	5,429
従業員数	(名) 2,781	2,783	2,792	3,033	3,309	3,652
(臨時従業員数)	(名) 262	310	401	482	654	731
ROA総資本当期純利益率	(%) 2.72	3.04	7.87	9.78	13.45	13.36
売上高経常利益率	(%) 5.38	6.03	7.99	10.07	10.94	10.69
売上高当期純利益率	(%) 1.60	1.68	3.97	4.92	6.36	6.16
総資本回転率	(回) 1.70	1.81	1.98	1.99	2.11	2.17
売上高成長率(対基準比率)	100	105	114	128	144	161
経常利益成長率(対基準比率)	100	118	169	240	294	321
総資本成長率(対基準比率)	100	99	98	110	116	127
従業員一人当たり売上高	(千円) 26,180	26,998	28,365	29,033	29,029	29,315
キャッシュ・フローパターン	3	4	4	4	4	4
S A F 2 0 0 2モデルによる格付け				AA	AA	AA

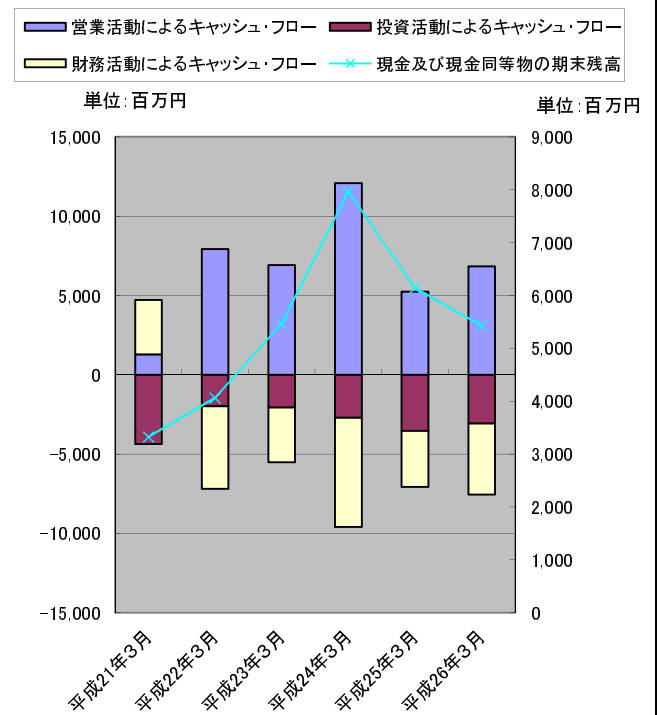


株式会社ユニテッドアローズ

従業員数と一人当たり売上高

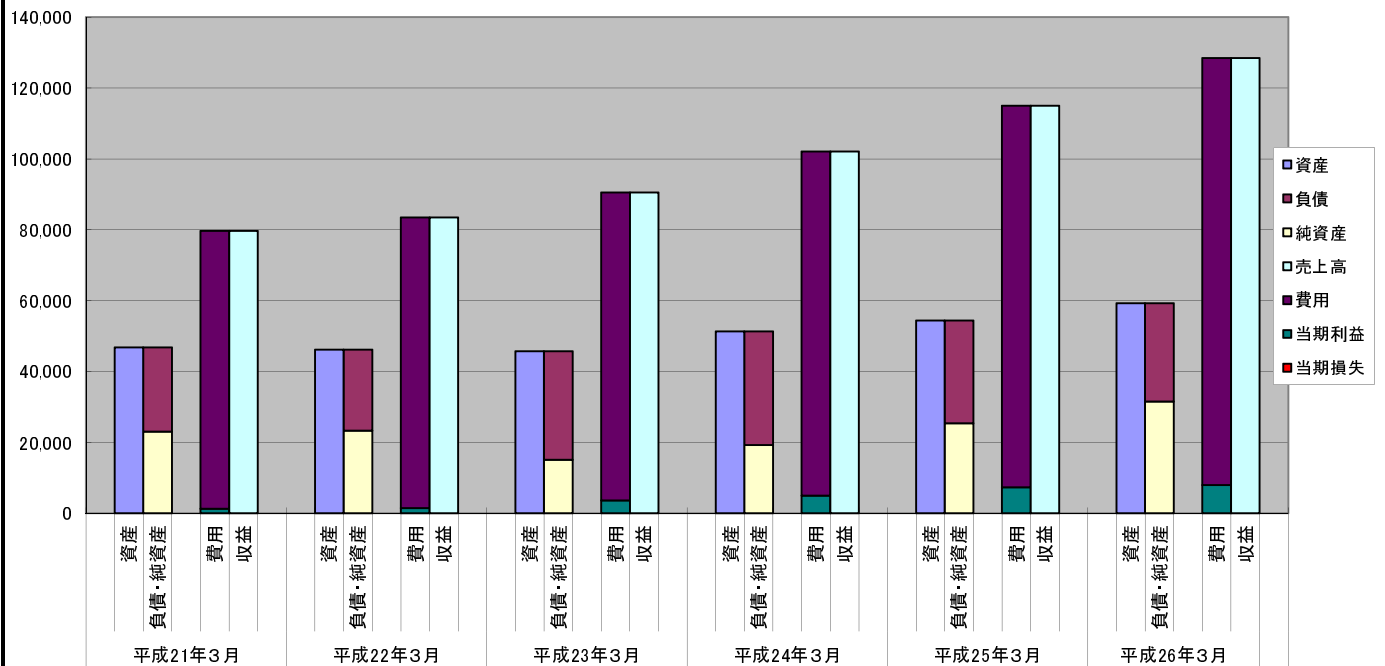


キャッシュ・フロー



資産構造 & 収益構造

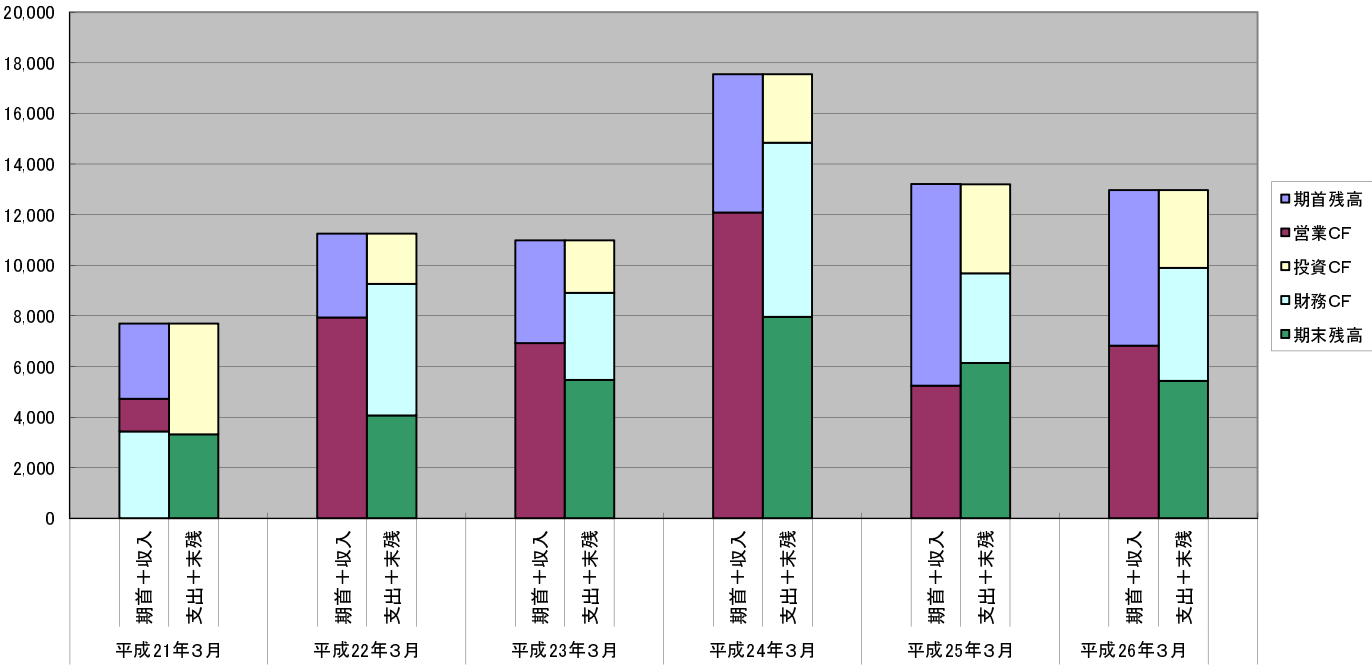
単位: 百万円



株式会社ユニテッドアローズ

キャッシュ・フロー構造

単位:百万円



株式会社ユナイテッドアローズ

比較貸借対照表（連結） 単位：百万円

科目		金額			増減額	増減率	増減額	増減率		
		H24/3期（A）	H25/3期（B）	H26/3期（C）	（C－B）	（C/B-1）	（C－A）	（C/A-1）		
資産の部	流動資産	現金及び預金	8,146	6,334	5,633	▲ 701	▲11.1%	▲ 2,513	▲30.8%	
		受取手形及び売掛金	179	166	245	79	47.6%	66	36.9%	
		貯蔵品	204	229	345	116	50.7%	141	69.1%	
		商品	15,548	17,251	20,026	2,775	16.1%	4,478	28.8%	
		未収入金	7,156	8,940	9,904	964	10.8%	2,748	38.4%	
		繰延税金資産	1,552	1,620	1,816	196	12.1%	264	17.0%	
		その他	423	448	823	375	83.7%	400	94.6%	
	流動資産合計		33,207	34,989	38,791	3,802	10.9%	5,584	16.8%	
	固定資産	建物及び構築物	13,696	14,977	16,802	421	4.7%	709	8.2%	
		減価償却累計額及び減損損失累計額	▲ 6,727	▲ 7,962	▲ 9,182	▲ 1,220	15.3%	▲ 2,455	36.5%	
		建物及び構築物（純額）	6,969	7,014	7,620	606	8.6%	651	9.3%	
		土地	569	569	569	0	0.0%	0	0.0%	
		建設仮勘定	137	343	106	▲ 237	▲69.1%	▲ 31	▲22.6%	
		その他	3,448	3,744	4,208	464	12.4%	760	22.0%	
		減価償却累計額及び減損損失累計額	▲ 2,439	▲ 2,699	▲ 3,110	▲ 411	15.2%	▲ 671	27.5%	
		その他（純額）	1,009	1,045	1,097	52	5.0%	88	8.7%	
		有形固定資産合計		8,685	8,973	9,394	421	4.7%	709	8.2%
		無形固定資産	その他	1,725	1,589	1,746	157	9.9%	21	1.2%
						0		0		
						0		0		
						0		0		
						0		0		
	無形固定資産計		1,725	1,589	1,746	157	9.9%	21	1.2%	
投資その他	投資有価証券	129	142	213	71	50.0%	84	65.1%		
	差入保証金	6,478	7,001	7,422	421	6.0%	944	14.6%		
	繰延税金資産	494	665	625	▲ 40	▲6.0%	131	26.5%		
	その他	583	1,060	1,128	68	6.4%	545	93.5%		
	貸倒引当金	▲ 26	▲ 26	▲ 26	0	0.0%	0	0.0%		
	投資その他の資産合計		7,659	8,843	9,363	520	5.9%	1,704	22.2%	
固定資産合計		18,071	19,405	20,504	1,099	5.7%	2,433	13.5%		
資産合計		51,278	54,395	59,296	4,901	9.0%	8,018	15.6%		
負債・純資産の部	流動負債	支払手形及び買掛金	7,983	8,496	9,155	659	7.8%	1,172	14.7%	
		短期借入金	2,800	4,000	4,400	400	10.0%	1,600	57.1%	
		1年内返済予定の長期借入金	3,541	3,091	681	▲ 2,410	▲78.0%	▲ 2,860	▲80.8%	
		未払金	4,381	4,566	4,307	▲ 259	▲5.7%	▲ 74	▲1.7%	
		未払法人税等	3,866	2,422	3,421	999	41.2%	▲ 445	▲11.5%	
		賞与引当金	1,993	2,070	1,970	▲ 100	▲4.8%	▲ 23	▲1.2%	
		役員賞与引当金	99	113	103	▲ 10	▲8.8%	4	4.0%	
		役員退職慰労引当金	0	0	309	309		309		
		資産除去債務	91	26	38	12	46.2%	▲ 53	▲58.2%	
		その他	939	936	732	▲ 204	▲21.8%	▲ 207	▲22.0%	
		流動負債合計		25,696	25,724	25,120	▲ 604	▲2.3%	▲ 576	▲2.2%
		非流動負債	長期借入金	3,773	681	0	▲ 681	▲100.0%	▲ 3,773	▲100.0%
	役員退職慰労引当金		521	313	0	▲ 313	▲100.0%	▲ 521	▲100.0%	
	資産除去債務		1,954	2,264	2,631	367	16.2%	677	34.6%	
	その他		7	7	11	4	57.1%	4	57.1%	
	繰延税金負債		33	0	0	0		▲ 33	▲100.0%	
	固定負債合計		6,290	3,267	2,642	▲ 625	▲19.1%	▲ 3,648	▲58.0%	
	負債合計		31,987	28,991	27,763	▲ 1,228	▲4.2%	▲ 4,224	▲13.2%	
	純資産の部	株主資本	資本金	3,030	3,030	3,030	0	0.0%	0	0.0%
			資本剰余金	4,095	4,095	4,095	0	0.0%	0	0.0%
			利益剰余金	23,600	24,456	30,517	6,061	24.8%	6,917	29.3%
			自己株式	▲ 11,463	▲ 6,197	▲ 6,119	78	▲1.3%	5,344	▲46.6%
			株主資本合計	19,262	25,384	31,523	6,139	24.2%	12,261	63.7%
その他有価証券評価差額金			▲ 21	▲ 12	7	19	▲158.3%	28	▲133.3%	
繰延ヘッジ損益			49	31	▲ 1	▲ 32	▲103.2%	▲ 50	▲102.0%	
為替換算調整勘定			0	0	3	3		3		
その他の包括利益累計額合計			28	18	9	▲ 9	▲50.0%	▲ 19	▲67.9%	
純資産合計		19,291	25,403	31,532	6,129	24.1%	12,241	63.5%		
負債・純資産合計		51,278	54,395	59,296	4,901	9.0%	8,018	15.6%		

株式会社ユニテッドアローズ

比較損益計算書（連結）

単位：百万円

科目	金額			増減額	増減率	増減額	増減率
	H24/3期（A）	H25/3期（B）	H26/3期（C）	（C－B）	（C/B-1）	（C－A）	（C/A-1）
メンズ	31,636	33,921	36,193	2,272	6.7%	4,557	14.4%
ウイメンズ	41,638	46,750	52,631	5,881	12.6%	10,993	26.4%
シルバー＆レザー	7,808	9,356	11,457	2,101	22.5%	3,649	46.7%
雑貨	2,450	2,764	3,228	464	16.8%	778	31.8%
その他	18,718	22,258	24,977	2,719	12.2%	6,259	33.4%
売上高合計(営業総収入)	102,052	115,041	128,489	13,448	11.7%	26,437	25.9%
メンズ	16,709	19,390	21,235	1,845	9.5%	4,526	27.1%
ウイメンズ	22,121	25,715	29,112	3,397	13.2%	6,991	31.6%
シルバー＆レザー	3,535	4,061	5,829	1,768	43.5%	2,294	64.9%
雑貨、その他	4,101	5,210	6,596	1,386	26.6%	2,495	60.8%
売上原価	46,390	52,422	59,997	7,575	14.5%	13,607	29.3%
売上総利益(営業総利益)	55,661	62,619	68,492	5,873	9.4%	12,831	23.1%
賃借料	12,543	14,274	16,059	1,785	12.5%	3,516	28.0%
給与及び手当	10,384	11,595	13,204	1,609	13.9%	2,820	27.2%
業務委託費	3,119	3,587	4,061	474	13.2%	942	30.2%
荷造運搬費	1,831	2,134	2,409	275	12.9%	578	31.6%
広告宣伝費	2,721	2,591	2,387	▲ 204	▲ 7.9%	▲ 334	▲ 12.3%
支払手数料	1,839	2,111	2,443	332	15.7%	604	32.8%
減価償却費	1,416	1,518	1,711	193	12.7%	295	20.8%
賞与引当金繰入額	2,146	2,069	1,968	▲ 101	▲ 4.9%	▲ 178	▲ 8.3%
退職給付費用	276	296	325	29	9.8%	49	17.8%
				0		0	
販売費及び一般管理費	45,468	50,056	54,842	4,786	9.6%	9,374	20.6%
営業利益	10,193	12,562	13,649	1,087	8.7%	3,456	33.9%
受取利息	1	1	1	0	0.0%	0	0.0%
受取配当金	4	4	0	▲ 4	▲ 100.0%	▲ 4	▲ 100.0%
保険配当金	0	0	32	32		32	
受取賃貸料	14	56	36	▲ 20	▲ 35.7%	22	157.1%
仕入割引	39	46	49	3	6.5%	10	25.6%
受取手数料	0	22	35	13	59.1%	35	
その他	167	71	91	20	28.2%	▲ 76	▲ 45.5%
為替差益	38	0	0	0		▲ 38	▲ 100.0%
営業外収益	265	202	246	44	21.8%	▲ 19	▲ 7.2%
支払利息	133	84	54	▲ 30	▲ 35.7%	▲ 79	▲ 59.4%
為替差損	0	31	33	2	6.5%	33	
賃貸費用	11	30	23	▲ 7	▲ 23.3%	12	109.1%
支払手数料	1	0	0	0		▲ 1	▲ 100.0%
その他	40	35	45	10	28.6%	5	12.5%
営業外費用	186	182	157	▲ 25	▲ 13.7%	▲ 29	▲ 15.6%
経常利益	10,272	12,582	13,739	1,157	9.2%	3,467	33.8%
固定資産売却益	0	0	1	1		1	
移転補償金	0	0	39	39		39	
特別利益	0	0	40	40		40	
減損損失	433	873	438	▲ 435	▲ 49.8%	5	1.2%
その他	45	80	66	▲ 14	▲ 17.5%	21	46.7%
役員退職慰労引当金繰入額	430	0	0	0		▲ 430	▲ 100.0%
				0		0	
				0		0	
特別損失	908	954	505	▲ 449	▲ 47.1%	▲ 403	▲ 44.4%
税金等調整前当期純利益	9,364	11,627	13,274	1,647	14.2%	3,910	41.8%
法人税、住民税及び事業税	908	4,577	5,491	914	20.0%	4,583	504.7%
法人税等調整額		▲ 266	▲ 137	129	▲ 48.5%	▲ 137	
法人税等合計	4,776	4,310	5,354	1,044	24.2%	578	12.1%
少数株主損益調整前当期純利益	▲ 428	7,316	7,920	604	8.3%	8,348	###
少数株主利益	4,347	0	0	0		▲ 4,347	▲ 100.0%
当期純利益	5,016	7,316	7,920	604	8.3%	2,904	57.9%
期末従業員数	3,033	3,309	3,652	343	10.4%	619	20.4%

株式会社ユナイテッドアローズ

比較キャッシュ・フロー計算書（連結）

単位：百万円

区分	金額		
	H24/3期（A）	H25/3期（B）	H26/3期（C）
営業活動によるキャッシュ・フロー			
税金等調整前当期純利益	9,364	11,627	13,274
減価償却費	1,417	1,519	1,711
無形固定資産償却費	304	237	188
長期前払費用償却額	95	111	128
減損損失	433	873	438
賞与引当金の増減額（-は減少）	760	76	▲ 99
役員賞与引当金の増減額（-は減少）	39	14	▲ 10
役員退職慰労引当金の増減額（-は減少）	430	▲ 207	▲ 4
貸倒引当金の増減額（-は減少）	▲ 14	▲ 1	1
受取利息及び受取配当金	▲ 5	▲ 5	▲ 2
支払利息	133	84	54
有形固定資産売却損益（-は益）	0	-	▲ 1
売上債権の増減額（-は増加）	▲ 1,948	▲ 1,745	▲ 949
たな卸資産の増減額（-は増加）	114	▲ 1,727	▲ 2,851
その他の流動資産の増減額（-は増加）	▲ 59	▲ 80	▲ 507
仕入債務の増減額（-は減少）	789	513	658
その他の流動負債の増減額（-は減少）	1,883	3	▲ 663
その他の固定負債の増減額（-は減少）	2	0	▲ 5
その他	17	22	38
小計	13,758	11,317	11,398
利息及び配当金の受取額	5	5	2
利息の支払額	▲ 132	▲ 85	▲ 54
法人税等の支払額	▲ 1,549	▲ 5,999	▲ 4,517
営業活動によるキャッシュ・フロー	12,081	5,238	6,828
投資活動によるキャッシュ・フロー			
定期預金の預入による支出	▲ 12	▲ 12	▲ 12
投資有価証券の取得による支出	0	-	▲ 39
有形固定資産の取得による支出	▲ 2,012	▲ 2,187	▲ 2,067
資産除去債務の履行による支出	▲ 95	▲ 82	▲ 22
有形固定資産の売却による収入	1	-	2
無形固定資産の取得による支出	▲ 158	▲ 166	▲ 307
長期前払費用の取得による支出	▲ 184	▲ 555	▲ 137
差入保証金の差入による支出	▲ 624	▲ 757	▲ 652
差入保証金の回収による収入	369	235	231
その他	4	▲ 2	▲ 66
投資活動によるキャッシュ・フロー	▲ 2,711	▲ 3,528	▲ 3,072
財務活動によるキャッシュ・フロー			
短期借入金の純増減額（-は減少）	▲ 10,000	1,200	400
長期借入金の返済による支出	▲ 4,017	▲ 3,541	▲ 3,091
自己株式の処分による収入	59	103	62
配当金の支払額	▲ 917	▲ 1,295	▲ 1,843
その他	0	0	0
長期借入れによる収入	8,000	0	0
財務活動によるキャッシュ・フロー	▲ 6,875	▲ 3,533	▲ 4,472
現金及び現金同等物に係る換算差額	0	0	3
現金及び現金同等物の増加額(減少額-)	2,494	▲ 1,824	▲ 712
現金及び現金同等物の期首残高	5,471	7,966	6,142
現金及び現金同等物の期末残高	7,966	6,142	5,429

株式会社ユニテッドアローズ

SAF2002モデルによる格付評価

経営指標	(単位)	経営指標の推移					
		H24/3期(A)		H25/3期(B)		H26/3期(C)	
売上高	(百万円)	102,052		115,041		128,489	
支払利息	(百万円)	133		84		54	
税引前当期利益	(百万円)	9,364		11,627		13,274	
棚卸資産	(百万円)	15,548		17,251		20,026	
留保利益	(百万円)	23,600		24,456		30,517	
総資本	(百万円)	51,278		54,395		59,296	
A. 総資本留保利益率	(%)	$\frac{23,600}{51,278} \times 100$	46.02	$\frac{24,028}{52,837} \times 100$	45.48	$\frac{27,487}{56,846} \times 100$	48.35
B. 総資本税引前当期利益率	(%)	$\frac{9,364}{51,278} \times 100$	18.26	$\frac{11,627}{52,837} \times 100$	22.01	$\frac{13,274}{56,846} \times 100$	23.35
C. 棚卸資産回転期間	(ヶ月)	$\frac{15,548}{102,052} \times 12$	1.83	$\frac{16,400}{115,041} \times 12$	1.71	$\frac{18,639}{128,489} \times 12$	1.74
D. 売上高金利負担率	(%)	$\frac{133}{102,052} \times 100$	0.13	$\frac{84}{115,041} \times 100$	0.07	$\frac{54}{128,489} \times 100$	0.04
SAF値			1.55037		1.65425		1.71889
格付			AA		AA		AA

SAF2002モデルとは、筑波大学大学院教授白田佳子氏の提唱する倒産判別分析モデルである。

4つのパラメーターを重回帰判別式で、以下の数式で表現される。

SAF値＝0.01036X1＋0.02682X2－0.06610X3－0.02368X4＋0.70773	
X1総資本留保利益率	期首・期末平均留保利益/期首・期末平均総資本×100
X2総資本税引前当期利益率	税引前当期利益/期首・期末平均総資産×100
X3棚卸資産回転期間	期首・期末平均棚卸資産×12/売上高
X4売上高金利負担率	(支払利息＋社債利息＋手形売却損)/売上高×100

格付け	SAF値
AA	1.53900以上
A	1.53900未満～1.18717以上
BB	1.18717未満～0.75261以上
B	0.75261未満～0.41490以上
C	0.41490未満

株式会社ユナイテッドアローズ

経営指標比較表

金額単位：百万円

経営指標	(単位)	経営指標の推移						評価	
		H24/3期 (A)		H25/3期 (B)		H26/3期 (C)		傾向	判定
(1) 総合収益性分析									
A. 総資本当期純利益率 (ROA) (%)		$\frac{5,016}{51,278} \times 100$	9.78	$\frac{7,316}{54,395} \times 100$	13.45	$\frac{7,920}{59,296} \times 100$	13.36		
B. 自己資本当期純利益率 (ROE) (%)		$\frac{5,016}{19,291} \times 100$	26.00	$\frac{7,316}{25,403} \times 100$	28.80	$\frac{7,920}{31,532} \times 100$	25.12		
(2) 売上高利益率分析									
A. 売上高対総利益率 (粗利益率) (%)		$\frac{55,661}{102,052} \times 100$	54.54	$\frac{62,619}{115,041} \times 100$	54.43	$\frac{68,492}{128,489} \times 100$	53.31		
B. 売上高対営業利益率 (%)		$\frac{10,193}{102,052} \times 100$	9.99	$\frac{12,562}{115,041} \times 100$	10.92	$\frac{13,649}{128,489} \times 100$	10.62		
C. 売上高対経常利益率 (%)		$\frac{10,272}{102,052} \times 100$	10.07	$\frac{12,582}{115,041} \times 100$	10.94	$\frac{13,739}{128,489} \times 100$	10.69		
D. 売上高対当期純利益率 (%)		$\frac{5,016}{102,052} \times 100$	4.92	$\frac{7,316}{115,041} \times 100$	6.36	$\frac{7,920}{128,489} \times 100$	6.16		
E. 売上高対販売管理費比率 (%)		$\frac{45,468}{102,052} \times 100$	44.55	$\frac{50,056}{115,041} \times 100$	43.51	$\frac{54,842}{128,489} \times 100$	42.68		
(3) 損益分岐点分析									
A. 損益分岐点売上高 (採算点) [百万円]		$\frac{45,468}{54.5\%}$	83,362	$\frac{50,056}{54.4\%}$	91,961	$\frac{54,842}{53.3\%}$	102,882		
B. 損益分岐点比率 (余裕度) (%)		$\frac{83,362}{102,052} \times 100$	18.31	$\frac{91,961}{115,041} \times 100$	20.06	$\frac{102,882}{128,489} \times 100$	19.93		
(4) 回転率・回転期間分析									
A. 総資本回転率 (回)		$\frac{102,052}{51,278}$	1.99	$\frac{115,041}{54,395}$	2.11	$\frac{128,489}{59,296}$	2.17		
B. 固定資産回転率 (回)		$\frac{102,052}{18,071}$	5.65	$\frac{115,041}{19,405}$	5.93	$\frac{128,489}{20,504}$	6.27		
C. 売上債権回転期間 (日)		$\frac{383}{102,052} \times 365$	1.37	$\frac{395}{115,041} \times 365$	1.25	$\frac{590}{128,489} \times 365$	1.68		
D. 棚卸資産回転期間 (日)		$\frac{15,548}{102,052} \times 365$	55.61	$\frac{17,251}{115,041} \times 365$	54.73	$\frac{20,026}{128,489} \times 365$	56.89		
E. 買入債務回転期間 (日)		$\frac{7,983}{102,052} \times 365$	28.55	$\frac{8,496}{115,041} \times 365$	26.96	$\frac{9,155}{128,489} \times 365$	26.01		
(5) 生産性分析									
A. 従業員一人当たり年間売上高 (千円)		$\frac{102,052}{3,033}$	33,647	$\frac{115,041}{3,309}$	34,766	$\frac{128,489}{3,652}$	35,183		
B. 従業員一人当たり年間当期純利益 (千円)		$\frac{5,016}{3,033}$	1,654	$\frac{7,316}{3,309}$	2,211	$\frac{7,920}{3,652}$	2,169		
(6) 短期支払能力分析									
A. 流動比率 (%)		$\frac{33,207}{25,696} \times 100$	129.23	$\frac{34,989}{25,724} \times 100$	136.02	$\frac{38,791}{25,120} \times 100$	154.42		
B. 当座比率 (%)		$\frac{17,659}{25,696} \times 100$	68.72	$\frac{17,738}{25,724} \times 100$	68.96	$\frac{18,765}{25,120} \times 100$	74.70		
(7) 資本の安定性分析									
A. 自己資本比率 (%)		$\frac{19,291}{51,278} \times 100$	37.62	$\frac{25,403}{54,395} \times 100$	46.70	$\frac{31,532}{59,296} \times 100$	53.18		
B. 負債比率 (%)		$\frac{31,987}{19,291} \times 100$	165.81	$\frac{28,991}{25,403} \times 100$	114.12	$\frac{27,763}{31,532} \times 100$	88.05		
(8) 調達と運用の適合性分析									
A. 固定長期適合率 (%)		$\frac{18,071}{25,581} \times 100$	70.64	$\frac{19,405}{28,670} \times 100$	67.68	$\frac{20,504}{34,174} \times 100$	60.00		
B. 固定比率 (%)		$\frac{18,071}{19,291} \times 100$	93.68	$\frac{19,405}{25,403} \times 100$	76.39	$\frac{20,504}{31,532} \times 100$	65.03		
(9) 成長性分析									
A. 売上高成長率 (%)				$\frac{12,989}{102,052} \times 100$	12.73	$\frac{13,448}{115,041} \times 100$	11.69		
B. 経常利益成長率 (%)				$\frac{2,310}{10,272} \times 100$	22.49	$\frac{1,157}{12,582} \times 100$	9.20		
C. 販売管理費増減率 (%)				$\frac{4,588}{45,468} \times 100$	10.09	$\frac{4,786}{50,056} \times 100$	9.56		
D. 従業員数増減率 (%)				$\frac{276}{3,033} \times 100$	9.10	$\frac{343}{3,309} \times 100$	10.37		
E. 資産増加率 (%)				$\frac{3,117}{51,278} \times 100$	6.08	$\frac{4,901}{59,296} \times 100$	8.27		