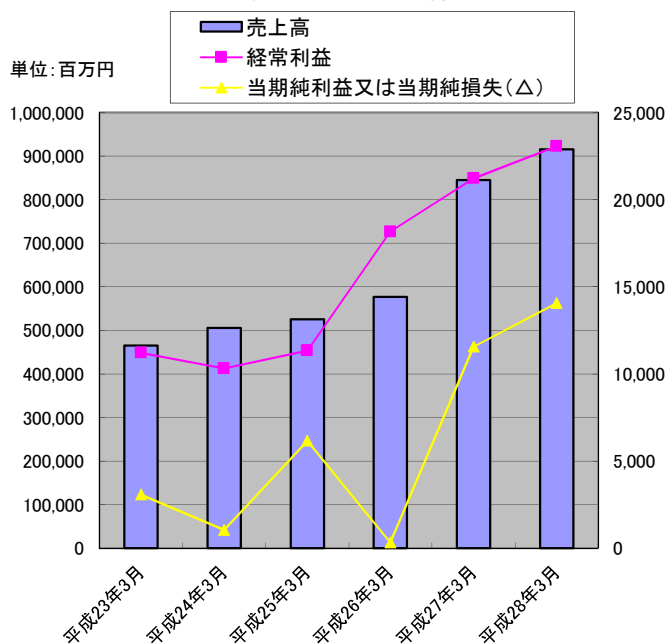


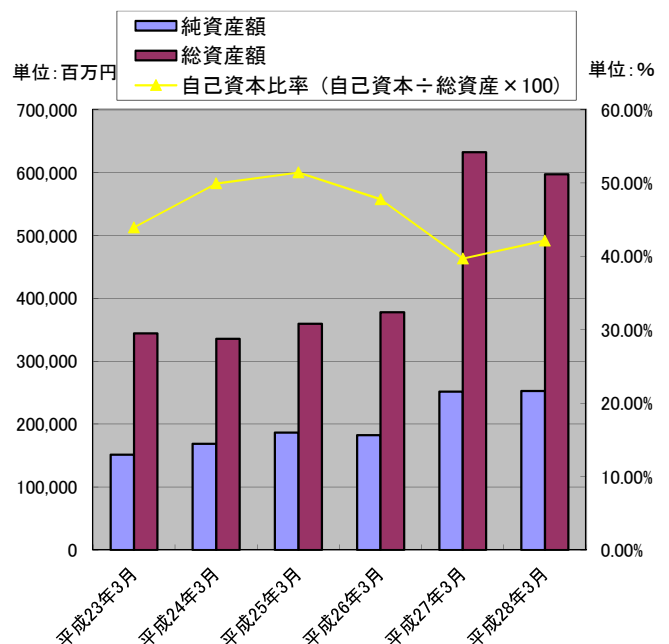
エイチ・ツー・オー リテイリング株式会社

主要な経営指標等の推移(連結)		決算年月	2011年3月	2012年3月	2013年3月	2014年3月	2015年3月	2016年3月
回次		第92期	第93期	第94期	第95期	第96期	第97期	
決算年月		平成23年3月	平成24年3月	平成25年3月	平成26年3月	平成27年3月	平成28年3月	
売上高	(百万円)	465,033	505,588	525,154	576,852	844,819	915,690	
営業利益	(百万円)	10,555	9,957	10,670	17,313	21,358	23,825	
売上高営業利益率	(%)	2.27%	1.97%	2.03%	3.00%	2.53%	2.60%	
経常利益	(百万円)	11,210	10,309	11,338	18,160	21,219	23,060	
売上高経常利益率	(%)	2.41%	2.04%	2.16%	3.15%	2.51%	2.52%	
当期純利益又は当期純損失(△)	(百万円)	3,069	1,040	6,160	322	11,561	14,053	
売上高当期純利益率	(%)	0.66%	0.21%	1.17%	0.06%	1.37%	1.53%	
包括利益	(百万円)	△ 5,632	7,269	19,814	2,251	31,600	4,966	
資本金 *	(百万円)	17,796	17,796	17,796	17,796	17,796	17,796	
発行済株式総数 *	(千株)	206,740	206,740	206,740	206,740	125,201	125,201	
純資産額	(百万円)	151,437	168,854	186,422	182,277	251,659	252,587	
総資産額	(百万円)	344,187	335,230	359,323	377,716	631,877	597,041	
1株当たり純資産額	(円)	732.68	861.78	951.51	1,858.37	2,033.25	2,038.83	
1株当たり当期純利益	(円)	15.07	5.74	31.94	3.05	98.06	113.93	
潜在株式調整後1株当たり当期純利益	(円)	13.70	5.51	31.83	3.03	97.64	113.39	
自己資本比率(自己資本÷総資産×100)	(%)	43.91%	49.92%	51.42%	47.76%	39.69%	42.13%	
自己資本利益率(当期純利益÷自己資本×100)	(%)	2.0%	0.7%	3.5%	0.2%	5.4%	5.6%	
株価収益率(PER)	(倍)	37.3	125.3	31.8	540.5	23.1	17.1	
配当性向 *	(%)	122.4	646.3	126.4	75.0	2,780.5	71.3	
営業活動によるキャッシュ・フロー	(百万円)	16,966	16,176	24,533	33,415	25,468	24,539	
投資活動によるキャッシュ・フロー	(百万円)	△ 17,235	△ 16,773	△ 23,925	△ 9,628	△ 49,162	5,852	
財務活動によるキャッシュ・フロー	(百万円)	△ 2,818	△ 13,704	△ 3,422	△ 3,557	24,161	△ 26,207	
現金及び現金同等物の期末残高	(百万円)	32,125	17,770	15,082	35,383	44,334	48,492	
従業員数	(名)	5,258	5,693	5,542	5,416	8,590	8,456	
(臨時従業員数)	(名)	7,272	8,750	8,817	9,048	19,485	19,120	
ROA 総資本当期純利益率	(%)	0.89	0.31	1.71	0.09	1.83	2.35	
売上高経常利益率	(%)	2.41	2.04	2.16	3.15	2.51	2.52	
売上高当期純利益率	(%)	0.66	0.21	1.17	0.06	1.37	1.53	
総資本回転率	(回)	1.35	1.51	1.46	1.53	1.34	1.53	
売上高成長率(対基準比率)		100	109	113	124	182	197	
経常利益成長率(対基準比率)		100	92	101	162	189	206	
総資本成長率(対基準比率)		100	97	104	110	184	173	
従業員一人当たり売上高	(千円)	37,114	35,006	36,573	39,882	30,092	33,206	
キャッシュ・フロー パターン		4	4	4	4	3	2	
SAF2002モデルによる格付け					BB	BB	BB	

売上高/経常利益/当期純利益

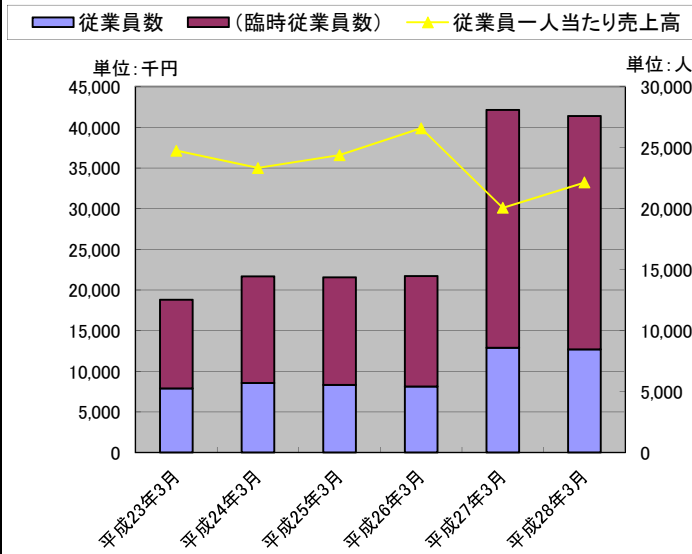


純資産額/総資産額/自己資本比率

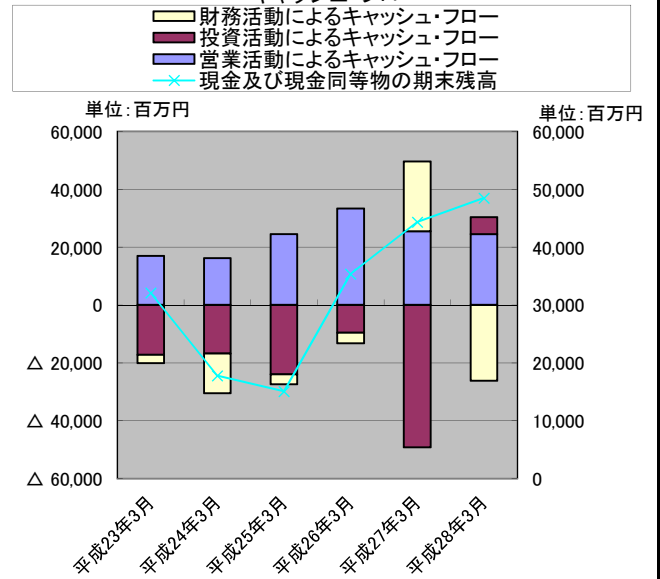


エイチ・ツー・オー リテイリング株式会社

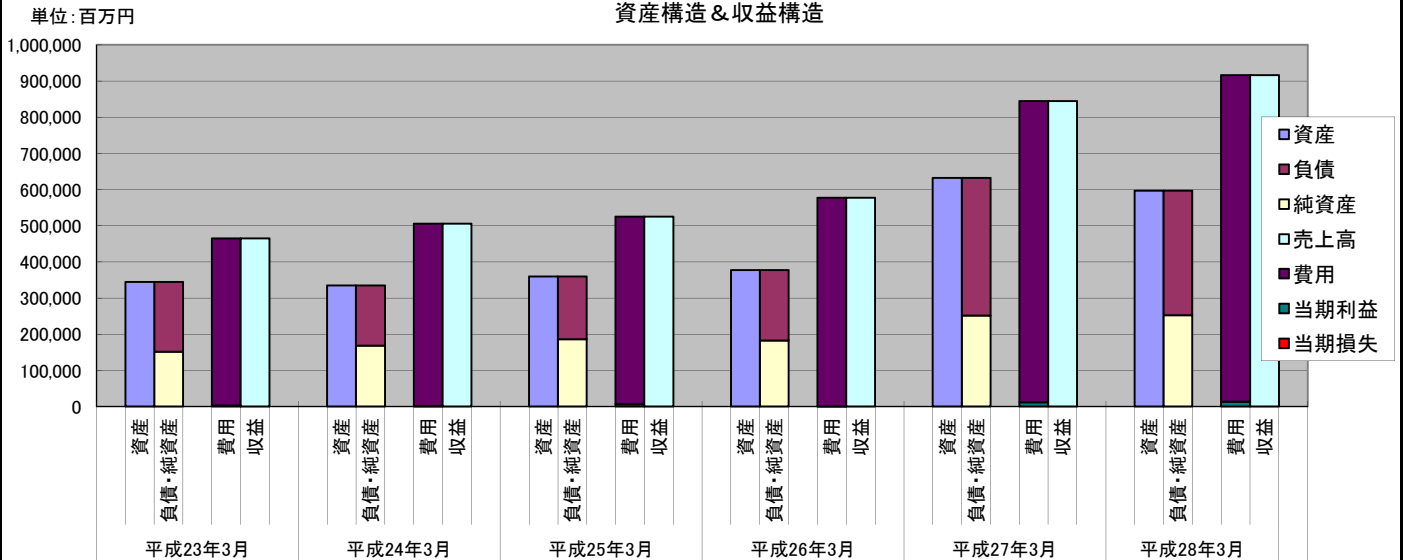
従業員数と一人当たり売上高



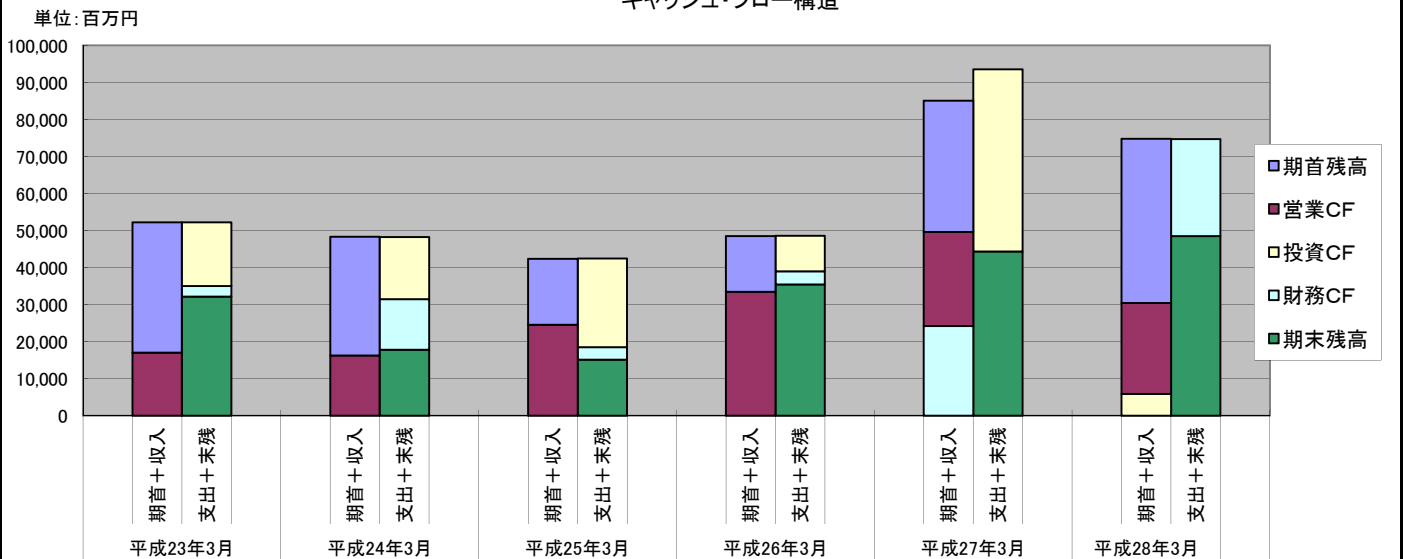
キャッシュ・フロー



資産構造 & 収益構造



キャッシュ・フロー構造



エイチ・ツー・オー リテイリング株式会社

比較損益計算書(連結)

単位: 百万円

科 目	金 額			金 額			増減額 (C-B)	増減率 (C/B-1)	増減額 (C-A)	増減率 (C/A-1)
	H23/92期	H24/93期	H25/94期	H26/95期(A)	H27/96期(B)	H28/97期(C)				
売上高	465,033	505,588	525,154	576,852	844,819	915,690	70,871	8.4%	338,838	58.7%
売上高合計	465,033	505,588	525,154	576,852	844,819	915,690	70,871	8.4%	338,838	58.7%
売上原価	335,875	366,121	382,624	420,837	603,401	649,326	45,925	7.6%	228,489	54.3%
売上原価	335,875	366,121	382,624	420,837	603,401	649,326	45,925	7.6%	228,489	54.3%
売上総利益	129,157	139,466	142,529	156,014	241,417	266,363	24,946	10.3%	110,349	70.7%
給与及び手当	37,659	38,789	38,614	40,745	72,520	79,002	6,482	8.9%	38,257	93.9%
賃借料	21,142	23,192	23,556	25,172	36,152	37,660	1,508	4.2%	12,488	49.6%
その他	59,800	67,526	69,688	72,781	111,387	125,875	14,488	13.0%	53,094	73.0%
※以下はXBRLデータからの内訳細										
租税公課	499	460	476	-	-	-	-	-	-	-
減価償却費	2,229	2,507	2,653	2,574	2,157	1,999	▲ 158	▲ 7.3%	▲ 575	▲ 22.3%
役員報酬及び給料手当	717	749	900	1,003	1,090	1,103	13	1.2%	100	10.0%
のれん償却額	-	-	-	503	-	-	-	-	-	-
修繕費	1,218	1,232	1,276	1,210	1,419	1,607	188	13.2%	397	32.8%
業務委託費	-	352	318	-	-	-	-	-	-	-
販売費及び一般管理費	118,602	129,508	131,859	138,700	220,059	242,538	22,479	10.2%	103,838	74.9%
営業利益	10,555	9,957	10,670	17,313	21,358	23,825	2,467	11.6%	6,512	37.6%
受取利息	89	82	71	64	86	102	16	18.6%	38	59.4%
受取配当金	831	828	826	982	960	1,177	217	22.6%	195	19.9%
諸債務整理益	1,327	1,323	1,394	1,255	1,240	792	▲ 448	▲ 36.1%	▲ 463	▲ 36.9%
持分法による投資利益	-	-	7	104	54	68	14	25.9%	▲ 36	▲ 34.6%
その他	815	656	681	774	1,378	1,028	▲ 350	▲ 25.4%	254	32.8%
営業外収益	3,064	2,891	2,981	3,181	3,720	3,169	▲ 551	▲ 14.8%	▲ 12	▲ 0.4%
支払利息	392	415	439	452	1,201	1,244	43	3.6%	792	175.2%
商品券等回収引当金繰入額	936	983	1,130	1,036	1,377	1,136	▲ 241	▲ 17.5%	100	9.7%
その他	1,036	1,122	742	844	1,280	1,552	272	21.3%	708	83.9%
営業外費用	2,409	2,538	2,312	2,334	3,859	3,933	74	1.9%	1,599	68.5%
経常利益	11,210	10,309	11,338	18,160	21,219	23,060	1,841	8.7%	4,900	27.0%
投資有価証券売却益	136	77	1,001	-	409	8,508	8,099	1980.2%	-	-
店舗等閉鎖損失引当金戻入額	-	-	-	-	-	629	-	-	-	-
固定資産売却益	-	-	158	-	110	113	3	2.7%	-	-
負ののれん発生益	-	-	-	-	10,030	-	-	-	-	-
関係会社株式売却益	-	-	-	-	295	-	-	-	-	-
特別利益	779	1,020	7,159	126	10,846	9,251	▲ 1,595	▲ 14.7%	9,125	7242.1%
減損損失	226	269	621	1,295	2,333	3,836	1,503	64.4%	2,541	196.2%
店舗等閉鎖損失	2,085	1,766	1,642	152	7,872	2,855	▲ 5,017	▲ 63.7%	2,703	1778.3%
固定資産除却損	466	662	1,647	432	456	1,153	697	152.9%	721	166.9%
針路設計支援費用	-	-	-	-	616	92	▲ 524	▲ 85.1%	-	-
店舗運営関連損失	376	292	-	9,411	3,204	-	-	-	-	-
その他	2,990	5,505	3,260	172	-	-	-	-	-	-
特別損失	6,143	8,494	7,204	11,462	14,483	7,937	▲ 6,546	▲ 45.2%	▲ 3,525	▲ 30.8%
税金等調整前当期純利益	5,846	2,835	11,293	6,824	17,582	24,374	6,792	38.6%	17,550	257.2%
法人税、住民税及び事業税	1,884	1,401	3,789	5,433	6,801	9,140	2,339	34.4%	3,707	68.2%
法人税等調整額 他	892	393	1,343	1,068	▲ 780	1,180	1,960	▲ 251.3%	112	10.5%
法人税等合計	2,777	1,795	5,133	6,502	6,021	10,321	4,300	71.4%	3,819	58.7%
当期純利益	3,069	1,040	6,160	322	11,561	14,053	2,492	21.6%	13,731	4264.3%
少数株主利益	▲ 40	▲ 16	▲ 40	26	▲ 25	0	25	▲ 100.0%	▲ 26	▲ 100.0%
親会社株主に帰属する当期純利益	3,109	1,057	6,200	295	11,586	14,053	2,467	21.3%	13,758	4663.7%

期末従業員数	5,258	5,693	5,542	5,416	8,590	8,456	▲ 134	▲ 1.6%	3,040	56.1%
加工高(付加価値額)	70,572	73,147	74,216	84,233	131,120	141,590	10,470	8.0%	57,357	68.1%

ここでの加工高=給与及び手当+賃借料+役員報酬及び給料手当+租税公課+営業利益として計算している。

比較包括利益計算書(連結)

当期純利益	3,069	1,040	6,160	322	11,561	14,053	2,492	21.6%	13,731	4264.3%
その他有価証券評価差額金	▲ 8,552	6,241	13,359	1,659	18,146	▲ 9,449	▲ 27,595	▲ 152.1%	▲ 11,108	▲ 669.6%
繰延ヘッジ損益	-	-	-	-	0	▲ 32	▲ 32	-	-	-
土地再評価差額金	-	38	-	-	28	15	▲ 13	▲ 46.4%	-	-
為替換算調整勘定	▲ 148	▲ 49	294	269	0	21	21	-	▲ 248	▲ 92.2%
持分法適用会社に対する持分相当額	-	-	-	-	648	▲ 271	▲ 919	▲ 141.8%	-	-
退職給付に係る調整額	-	-	-	-	1,213	629	▲ 584	▲ 48.1%	-	-
その他の包括利益合計	▲ 8,701	6,229	13,653	1,929	20,038	▲ 9,086	▲ 29,124	▲ 145.3%	▲ 11,015	▲ 571.0%
包括利益	▲ 5,632	7,269	19,814	2,251	31,600	4,966	▲ 26,634	▲ 84.3%	2,715	120.6%
(内訳)										
親会社株式に係る包括利益	▲ 5,592	7,284	19,852	2,225	31,624	4,966	▲ 26,658	▲ 84.3%	2,741	123.2%
少数株主に係る包括利益	▲ 40	▲ 15	▲ 37	25	▲ 24	0	24	▲ 100.0%	▲ 25	▲ 100.0%

人件費(固定費)	38,376	39,538	39,514	41,748	73,610	80,105				
設備関連費(固定経費)	50,684	56,581	57,950	61,061	91,301	100,046				
業務活動費(調整可能経費)	29,542	33,389	34,394	35,889	55,149	62,386				
販売費及び一般管理費	118,602	129,508	131,859	138,700	220,059	242,538				

人件費=給与及び手当+役員報酬及び給与手当
設備関連費(固定経費)=賃借料+(その他-役員報酬及び給与手当)/2
業務活動費(調整可能経費)=(その他-役員報酬及び給与手当)/2

エイチ・ツー・オー リテイリング株式会社

比較貸借対照表(連結)

單位:百萬円

科 目		金 額			金 額			増減額	増減率	増減額	増減率	
		H23/92期	H24/93期	H25/94期	H26/95期(A)	H27/96期(B)	H28/97期(C)	(C-B)	(C/B-1)	(C-A)	(C/A-1)	
流動資産	現金及び預金	42,149	17,823	15,135	35,402	44,381	48,521	4,140	9.3%	13,119	37.1%	
	受取手形及び売掛金	18,995	19,979	22,960	30,987	39,158	46,785	7,627	19.5%	15,798	51.0%	
	商品及び製品	14,829	14,369	14,863	15,270	35,623	33,959	▲ 1,664	▲ 4.7%	18,689	122.4%	
	仕掛品	80	122	270	177	139	186	47	33.8%	9	5.1%	
	原材料及び貯蔵品	687	967	945	1,060	1,263	1,361	98	7.8%	301	28.4%	
	繰延税金資産	4,279	4,849	6,116	3,936	5,701	4,910	▲ 791	▲ 13.9%	974	24.7%	
	未収入金	2,702	2,545	2,935	2,746	7,247	4,710	▲ 2,537	▲ 35.0%	1,964	71.5%	
	その他	2,667	2,486	2,258	2,529	6,818	5,949	▲ 869	▲ 12.7%	3,420	135.2%	
	貸倒引当金	▲ 59	▲ 42	▲ 68	▲ 82	▲ 427	▲ 814	▲ 387	90.6%	▲ 732	892.7%	
	流動資産合計	86,332	63,307	65,418	92,027	139,905	145,570	5,665	4.0%	53,543	58.2%	
固定資産	建物及び構築物	140,767	141,696	155,381	160,063	325,844	323,276	▲ 2,568	▲ 0.8%	163,213	102.0%	
	減価償却費累計額	▲ 75,759	▲ 79,290	▲ 79,081	▲ 85,766	▲ 208,892	▲ 209,521	▲ 629	0.3%	▲ 123,755	144.3%	
	建物及び構築物(純額)	65,011	62,406	76,299	74,296	116,951	113,755	▲ 3,196	▲ 2.7%	39,459	53.1%	
	機械装置及び運搬具	2,778	4,206	4,612	4,785	8,494	8,967	473	5.6%	4,182	87.4%	
	減価償却費累計額	▲ 1,345	▲ 2,218	▲ 2,485	▲ 2,588	▲ 5,101	▲ 5,342	▲ 241	4.7%	▲ 2,754	106.4%	
	機械装置及び運搬具(純額)	1,432	1,987	2,126	2,197	3,392	3,625	233	6.9%	1,428	65.0%	
	土地	33,948	35,324	35,300	37,460	124,406	124,341	▲ 65	▲ 0.1%	86,881	231.9%	
	建設仮勘定	115	3,708	1,355	140	503	834	331	65.8%	694	495.7%	
	その他	18,251	19,519	22,703	22,928	45,362	46,831	1,469	3.2%	23,903	104.3%	
	減価償却費累計額	▲ 11,855	▲ 13,838	▲ 14,904	▲ 16,538	▲ 35,523	▲ 35,927	▲ 404	1.1%	▲ 19,389	117.2%	
	その他(純額)	6,396	5,680	7,799	6,389	9,839	10,904	1,065	10.8%	4,515	70.7%	
	有形固定資産合計	106,904	109,106	123,312	120,484	255,093	253,461	▲ 1,632	▲ 0.6%	132,977	110.4%	
	無形固定資産	ソフトウェア	4,711	4,129	4,004	3,350	3,176	2,947	▲ 229	▲ 7.2%	▲ 403	▲ 12.0%
	ソフトウェア仮勘定	-	30	96	168	17	163	146	858.8%	▲ 5	▲ 3.0%	
	のれん	16,037	17,107	16,019	7,942	7,127	5,997	▲ 1,130	▲ 15.9%	▲ 1,945	▲ 24.5%	
施設利用権	52	34	17	9	7	6	▲ 1	▲ 14.3%	▲ 3	▲ 33.3%		
その他	2,744	3,997	4,623	3,628	9,503	8,617	▲ 886	▲ 9.4%	4,989	111.6%		
無形固定資産合計	23,544	25,297	24,759	15,097	19,830	17,730	▲ 2,100	▲ 10.6%	2,633	17.4%		
投資その他の資産	投資有価証券	55,173	64,300	87,639	88,949	127,086	97,513	▲ 29,573	▲ 23.3%	8,564	9.6%	
長期貸付金	2,569	2,607	2,635	2,730	3,268	3,993	725	22.2%	1,263	46.3%		
差入保証金	56,248	57,372	47,609	47,217	74,486	71,191	▲ 3,295	▲ 4.4%	23,974	50.8%		
繰延税金資産	10,624	9,575	6,736	9,862	10,184	8,945	▲ 1,239	▲ 12.2%	▲ 917	▲ 9.3%		
その他	2,897	3,790	1,368	1,612	2,456	1,868	▲ 588	▲ 23.9%	256	15.9%		
貸倒引当金	▲ 105	▲ 127	▲ 154	▲ 265	▲ 434	▲ 3,232	▲ 2,798	644.7%	▲ 2,967	1119.6%		
投資その他の資産合計	127,406	137,518	145,833	150,107	217,047	180,279	▲ 36,768	▲ 16.9%	30,172	20.1%		
固定資産合計	257,855	271,922	293,905	285,689	491,971	451,471	▲ 40,500	▲ 8.2%	165,782	58.0%		
繰延資産	-	-	-	-	-	-	-	-	-	-		
繰延資産合計	-	-	-	-	-	-	-	-	-	-		
資産合計	344,187	335,230	359,323	377,716	631,877	597,041	▲ 34,836	▲ 5.5%	219,325	58.1%		
負債の部	支払手形及び買掛金	32,516	32,444	35,960	44,213	61,921	62,235	314	0.5%	18,022	40.8%	
	1年内償還予定の社債	20,000	35	34	-	100	2,100	2,000	2000.0%	-	-	
	短期借入金	-	40	5	5	-	-	-	-	-	-	
	コマーシャル・ペーパー	-	-	-	-	6,500	-	-	-	-	-	
	1年内償還予定の長期借入金	166	650	580	35,483	14,773	10,077	▲ 4,696	▲ 31.8%	▲ 25,406	▲ 71.6%	
	未払金	18,933	8,114	7,285	8,357	17,139	13,671	▲ 3,468	▲ 20.2%	5,314	63.6%	
	リース債務	-	-	-	-	929	963	34	3.7%	-	-	
	未払法人税等	-	1,068	3,092	5,064	5,126	5,807	681	13.3%	743	14.7%	
	繰延税金負債	3	0	0	1	0	0	0	-	▲ 1	▲ 100.0%	
	商品券	20,444	19,716	19,275	18,909	20,361	21,785	1,424	7.0%	2,876	15.2%	
	賞与引当金	3,733	4,299	3,661	5,250	5,465	5,048	▲ 417	▲ 7.6%	▲ 202	▲ 3.8%	
	役員賞与引当金	89	76	99	127	147	148	1	0.7%	21	16.5%	
	店舗等閉鎖損失引当金	689	-	-	-	5,208	295	▲ 4,913	▲ 94.3%	-	-	
	ポイント引当金	-	-	-	1,272	2,276	2,097	▲ 179	▲ 7.9%	825	64.9%	
	資産除去債務	123	1,264	32	5	512	383	▲ 129	▲ 25.2%	378	7560.0%	
その他	20,002	21,185	20,677	22,917	33,369	32,616	▲ 753	▲ 2.3%	9,699	42.3%		
流動負債合計	118,390	88,891	90,700	141,603	173,826	157,225	▲ 16,601	▲ 9.6%	15,622	11.0%		
固定負債	社債	-	34	-	-	18,700	16,600	▲ 2,100	▲ 11.2%	-	-	
	長期借入金	40,589	41,557	41,210	5,501	110,996	100,879	▲ 10,117	▲ 9.1%	95,378	1733.8%	
	繰延税金負債	7,495	10,546	17,537	18,339	26,676	20,622	▲ 6,054	▲ 22.7%	2,283	12.4%	
	再評価に係る繰延税金負債	348	310	310	310	281	265	▲ 16	▲ 5.7%	▲ 45	▲ 14.5%	
	役員退職慰労金引当金	107	150	160	176	176	205	29	16.5%	29	16.5%	
	商品券等回収引当金	1,770	1,742	1,874	2,082	2,675	3,183	508	19.0%	1,101	52.9%	
	退職給付に係る負債	15,806	15,456	12,561	18,221	22,984	20,463	▲ 2,521	▲ 11.0%	2,242	12.3%	
	長期未払金	1,804	1,463	2,476	2,936	336	268	▲ 68	▲ 20.2%	▲ 2,668	▲ 90.9%	
	リース債務	-	-	-	-	5,970	7,535	1,565	26.2%	-	-	
	長期預り保証金	6,268	5,870	5,671	5,834	12,900	12,103	▲ 797	▲ 6.2%	6,269	107.5%	
	資産除去債務	147	224	280	406	2,424	2,576	152	6.3%	2,170	534.5%	
	その他	20	128	118	26	2,269	2,524	255	11.2%	2,498	9607.7%	
	固定負債合計	74,359	77,484	82,201	53,835	206,391	187,228	▲ 19,163	▲ 9.3%	133,393	247.8%	
	負債合計	192,750	166,375	172,901	195,439	380,218	344,454	▲ 35,764	▲ 9.4%	149,015	76.2%	
	純資産の部	株主資本	17,796	17,796	17,796	17,796	17,796	17,796	0	0.0%	0	0.0%
資本剰余金		37,172	48,257	48,260	48,273	93,100	92,783	▲ 317	▲ 0.3%	44,510	92.2%	
利益剰余金		96,574	95,258	99,032	96,901	105,715	115,820	10,105	9.6%	18,919	19.5%	
自己株式		▲ 307	▲ 118	▲ 132	▲ 154	▲ 3,478	▲ 3,387	91	▲ 2.6%	▲ 3,233	2099.4%	
株主資本合計		151,236	161,194	164,957	162,817	213,134	223,013	9,879	4.6%	60,196	37.0%	
その他有価証券評価差額金		379	6,619	19,976	21,636	39,783	30,333	▲ 9,450	▲ 23.8%	8,697	40.2%	
繰延ヘッジ損益		-	-	-	-	649	185	▲ 464	▲ 71.5%	-	-	
土地再評価差額金		42	81	81	81	109	125	16	14.7%	44	54.3%	
為替換算調整勘定		▲ 514	▲ 564	▲ 269	-	0	182	182	-	-	-	
退職給付に係る調整累計額		-	-	-	▲ 4,128	▲ 2,914	▲ 2,285	629	▲ 21.6%	1,843	▲ 44.6%	
その他の包括利益累計額		▲ 91	6,136	19,787	17,589	37,627	28,541	▲ 9,086	▲ 24.1%	10,952	62.3%	
新株予約権		232	341	531	676	892	1,028	136	15.2%	352	52.1%	
非支配株主持分(少数株主持分)		1,437	1,182	1,425	1,194	3	3	0	0.0%	▲ 1,191	▲ 99.7%	
純資産合計		151,607	168,854	186,442	182,277	251,659	252,587	928	0.4%	70,310	38.9%	
負債・純資産合計		344,187	335,230	359,323	377,716	631,877	597,041	▲ 34,836	▲ 5.5%	219,325	58.1%	
受取手形割引高							0		0			
借入金		60,755	42,316	41,829	40,989	151,069	129,656	▲ 21,413	▲ 14.2%	88,667	216.3%	
有利子負債		60,755	42,316	41,829	40,989	157,968	138,154	▲ 19,814	▲ 12.5%	97,165	237.1%	
借入金・長短借入金＋社債												
有利子負債・借入金＋リース債務												

エイチ・ツー・オー リテイリング株式会社

比較キャッシュ・フロー計算書(連結)

単位:百万円

区分	金 額			金 額		
	H23/92期	H24/93期	H25/94期	H26/95期(A)	H27/96期(B)	H28/97期(C)
営業活動によるキャッシュ・フロー						
税金等調整前当期純利益	5,846	2,835	11,293	6,824	17,582	24,374
減価償却費	9,821	12,637	13,511	13,598	15,149	16,230
減損損失	226	269	621	1,295	2,333	3,836
店舗建替関連損失	-	-	-	9,328	2,458	-
店舗等閉鎖損失	-	1,287	1,492	151	2,116	1,926
のれん償却額	966	1,070	1,221	1,246	686	612
負ののれん発生益	-	-	-	-	▲ 10,030	-
貸倒引当金の増減額(△は減少)	▲ 15	▲ 23	54	123	▲ 114	3,185
賞与引当金の増減額(△は減少)	▲ 999	391	▲ 639	1,589	▲ 1,483	▲ 406
役員賞与引当金の増減額(△は減少)	30	▲ 13	23	28	19	1
退職給付に係る負債の増減額(△は減少)	-	-	-	11,810	▲ 1,619	▲ 2,059
退職給付引当金の増減額(△は減少)	229	▲ 547	▲ 2,900	▲ 12,562	-	-
役員退職慰労引当金の増減額(△は減少)	3	▲ 51	10	16	2	28
商品券等回収引当金の増減額(△は減少)	▲ 33	▲ 28	131	208	592	508
店舗等閉鎖損失引当金の増減額(△は減少)	667	▲ 707	-	-	5,168	▲ 3,685
ポイント引当金の増減額(△は減少)	-	-	-	-	28	▲ 177
受取利息及び受取配当金	▲ 921	▲ 910	▲ 898	▲ 1,046	▲ 1,046	▲ 1,280
支払利息	392	415	439	452	1,201	1,244
持分による投資利益(△は益)	42	16	▲ 7	▲ 104	▲ 54	▲ 68
関係会社株式売却損益(△は益)	-	-	-	-	▲ 295	-
固定資産売却損益(△は益)	-	-	▲ 124	-	▲ 110	▲ 113
固定資産除却損	466	662	1,647	432	456	932
有価証券及び投資有価証券売却損益(△は益)	▲ 136	▲ 77	▲ 1,001	-	▲ 409	▲ 8,508
売上債権の増減額(△は増加)	▲ 1,399	450	▲ 2,809	▲ 8,043	3,586	▲ 7,763
たな卸資産の増減額(△は増加)	▲ 278	475	▲ 562	▲ 428	▲ 125	▲ 528
未払消費税等の増減額(△は減少)	▲ 117	1,242	▲ 1,368	2,058	888	▲ 1,832
仕入債務の増減額(△は減少)	3,545	▲ 1,417	3,393	8,250	▲ 9,115	853
その他	▲ 741	▲ 1,680	2,296	1,614	4,972	5,710
小計	17,594	17,583	25,823	36,839	32,541	33,020
利息及び配当金の受取額	915	860	871	1,016	979	1,214
利息の支払額	▲ 424	▲ 361	▲ 439	▲ 498	▲ 1,264	▲ 1,239
法人税等の支払額	▲ 1,119	▲ 1,906	▲ 1,722	▲ 3,941	▲ 6,787	▲ 8,455
営業活動によるキャッシュ・フロー	16,966	16,176	24,533	33,415	25,468	24,539
投資活動によるキャッシュ・フロー						
定期預金の増減額(△は増加)	500	10,186	0	34	1	18
有形固定資産の取得による支出	▲ 13,316	▲ 21,374	▲ 29,865	▲ 9,891	▲ 32,931	▲ 18,803
有形固定資産の売却による収入	5	19	1,106	102	229	1,271
無形固定資産の取得による支出	▲ 1,953	▲ 1,981	▲ 1,924	▲ 1,511	▲ 2,517	▲ 2,249
無形固定資産の売却による収入	-	-	-	-	21	1
資産除去債務の履行による支出	-	▲ 120	▲ 1,797	▲ 78	▲ 57	▲ 536
投資有価証券の取得による支出	▲ 113	▲ 37	▲ 3,438	▲ 510	▲ 10,708	▲ 1,013
有価証券及び投資有価証券の取得による支出売却および償還収入	1,639	88	1,978	1,819	475	24,373
短期貸付金の回収による収入	-	-	-	-	-	917
長期貸付けによる支出	▲ 1,460	▲ 10	▲ 16	▲ 215	▲ 379	▲ 917
長期貸付金の回収による収入	401	116	133	143	170	257
差入保証金の差入による支出	▲ 4,258	▲ 389	▲ 844	▲ 445	▲ 5,908	▲ 864
差入保証金の回収による収入	1,846	1,419	10,637	867	2,243	3,117
子会社株式取得による支出	-	▲ 20	-	▲ 51	▲ 3	-
連結の範囲の変更を伴う子会社株式の売却による収入	-	-	-	-	215	279
その他	▲ 526	▲ 4,670	105	108	▲ 13	1
投資活動によるキャッシュ・フロー	▲ 17,235	▲ 16,773	▲ 23,925	▲ 9,628	▲ 49,162	5,852
財務活動によるキャッシュ・フロー						
短期借入金の純増減額(△は減少)	-	▲ 232	▲ 40	-	84	▲ 6,500
長期借入れによる収入	20,000	600	-	-	71,550	2,750
長期借入金の返済による支出	▲ 20,166	▲ 2,798	▲ 651	▲ 812	▲ 49,927	▲ 17,563
社債の発行による収入	-	-	-	-	9,938	-
社債の償還による支出	-	▲ 20,017	▲ 35	▲ 34	▲ 100	▲ 100
自己株式の売却による収入	0	11,279	2	0	23	0
コマーシャル・ペーパーの純増減額(△は減少)	-	-	-	-	-	-
自己株式の取得による支出	▲ 17	▲ 6	▲ 13	▲ 22	▲ 3,509	▲ 13
配当金の支払額	▲ 2,578	▲ 2,373	▲ 2,427	▲ 2,426	▲ 2,773	▲ 3,700
リース債権の返済による支出	-	-	-	-	▲ 1,115	▲ 1,077
非支配株主(少数株主)への配当金の支払額	-	▲ 48	▲ 9	▲ 18	▲ 9	-
連結の範囲の変更を伴わない子会社株式の取得による支出	-	-	-	-	-	▲ 4
その他	▲ 61	▲ 107	▲ 247	▲ 297	-	-
財務活動によるキャッシュ・フロー	▲ 2,818	▲ 13,704	▲ 3,422	▲ 3,557	24,161	▲ 26,207
現金及び現金同等物に係る換算差額	▲ 151	▲ 53	127	66	101	▲ 26
現金及び現金同等物の増加額(減少額△)	▲ 3,239	▲ 14,355	▲ 2,687	20,295	569	4,157
現金及び現金同等物の期首残高	35,364	32,125	17,769	15,088	43,755	44,335
株式交換による現金及び現金同等物の増加額	-	-	-	-	8,374	-
新規連結に伴う現金及び現金同等物の増減額	-	-	-	-	8	-
現金及び現金同等物の期末残高	32,125	17,770	15,082	35,383	44,334	48,492

エイチ・ツー・オー リテイリング株式会社

経営指標比較表

金額単位: 百万円

経営指標	(単位)	経営指標の推移						評価	
		H26/95期(A)		H27/96期(B)		H28/97期(C)		傾向	判定
(1) 総合収益性分析									
A. 総資本当期純利益率(ROA)	(%)	$\frac{322}{377,716} \times 100$	0.09	$\frac{11,561}{631,877} \times 100$	1.83	$\frac{14,053}{597,041} \times 100$	2.35		
B. 自己資本当期純利益率(ROE)	(%)	$\frac{322}{182,277} \times 100$	0.18	$\frac{11,561}{251,659} \times 100$	4.59	$\frac{14,053}{252,587} \times 100$	5.56		
(2) 売上高利益率分析									
A. 売上高対総利益率(粗利益率)	(%)	$\frac{156,014}{576,852} \times 100$	27.05	$\frac{241,417}{844,819} \times 100$	28.58	$\frac{266,363}{915,690} \times 100$	29.09		
B. 売上高対営業利益率	(%)	$\frac{17,313}{576,852} \times 100$	3.00	$\frac{21,358}{844,819} \times 100$	2.53	$\frac{23,825}{915,690} \times 100$	2.60		
C. 売上高対経常利益率	(%)	$\frac{18,160}{576,852} \times 100$	3.15	$\frac{21,219}{844,819} \times 100$	2.51	$\frac{23,060}{915,690} \times 100$	2.52		
D. 売上高対当期純利益率	(%)	$\frac{322}{576,852} \times 100$	0.06	$\frac{11,561}{844,819} \times 100$	1.37	$\frac{14,053}{915,690} \times 100$	1.53		
E. 売上高対販売管理費比率	(%)	$\frac{138,700}{576,852} \times 100$	24.04	$\frac{220,059}{844,819} \times 100$	26.05	$\frac{242,538}{915,690} \times 100$	26.49		
(3) 損益分岐点分析						1			
A. 損益分岐点売上高(採算点)	(百万円)	$\frac{102,809}{20.8\%}$	493,695	$\frac{164,911}{22.0\%}$	747,946	$\frac{180,151}{22.3\%}$	808,727		
B. 損益分岐点比率(余裕度)	(%)	$\frac{493,695}{576,852} \times 100$	14.42	$\frac{747,946}{844,819} \times 100$	11.47	$\frac{808,727}{915,690} \times 100$	11.68		
(4) 回転率・回転期間分析									
A. 総資本回転率	(回)	$\frac{576,852}{377,716}$	1.53	$\frac{844,819}{631,877}$	1.34	$\frac{915,690}{597,041}$	1.53		
B. 固定資産回転率	(回)	$\frac{576,852}{285,689}$	2.02	$\frac{844,819}{491,971}$	1.72	$\frac{915,690}{451,471}$	2.03		
C. 売上債権回転期間	(日)	$\frac{30,987}{576,852} \times 365$	19.61	$\frac{39,158}{844,819} \times 365$	16.92	$\frac{46,785}{915,690} \times 365$	18.65		
D. 棚卸資産回転期間	(日)	$\frac{16,507}{576,852} \times 365$	10.44	$\frac{37,025}{844,819} \times 365$	16.00	$\frac{35,506}{915,690} \times 365$	14.15		
E. 買入債務回転期間	(日)	$\frac{44,213}{576,852} \times 365$	27.98	$\frac{61,921}{844,819} \times 365$	26.75	$\frac{62,235}{915,690} \times 365$	24.81		
(5) 生産性分析									
A. 従業員一人当たり年間売上高	(千円)	$\frac{576,852}{5,416}$	106,509	$\frac{844,819}{8,590}$	98,349	$\frac{915,690}{8,456}$	108,289		
B. 従業員一人当たり年間当期純利益	(千円)	$\frac{322}{5,416}$	59	$\frac{11,561}{8,590}$	1,346	$\frac{14,053}{8,456}$	1,662		
(6) 短期支払能力分析									
A. 流動比率	(%)	$\frac{92,027}{141,603} \times 100$	64.99	$\frac{139,905}{173,826} \times 100$	80.49	$\frac{145,570}{157,225} \times 100$	92.59		
B. 当座比率	(%)	$\frac{69,135}{141,603} \times 100$	48.82	$\frac{83,539}{173,826} \times 100$	48.06	$\frac{95,306}{157,225} \times 100$	60.62		
(7) 資本の安定性分析									
A. 自己資本比率	(%)	$\frac{180,407}{377,716} \times 100$	47.76	$\frac{250,764}{631,877} \times 100$	39.69	$\frac{251,556}{597,041} \times 100$	42.13		
B. 負債比率	(%)	$\frac{195,439}{182,277} \times 100$	107.22	$\frac{380,218}{251,659} \times 100$	151.08	$\frac{344,454}{252,587} \times 100$	136.37		
(8) 調達と運用の適合性分析									
A. 固定長期適合率	(%)	$\frac{285,689}{236,112} \times 100$	121.00	$\frac{491,971}{458,050} \times 100$	107.41	$\frac{451,471}{439,815} \times 100$	102.65		
B. 固定比率	(%)	$\frac{285,689}{182,277} \times 100$	156.73	$\frac{491,971}{251,659} \times 100$	195.49	$\frac{451,471}{252,587} \times 100$	178.74		
(9) 成長性分析									
A. 売上高成長率	(%)			$\frac{267,967}{576,852} \times 100$	46.45	$\frac{70,871}{844,819} \times 100$	8.39		
B. 経常利益成長率	(%)			$\frac{3,059}{18,160} \times 100$	16.84	$\frac{1,841}{21,219} \times 100$	8.68		
C. 販売管理費増減率	(%)			$\frac{81,359}{138,700} \times 100$	58.66	$\frac{22,479}{220,059} \times 100$	10.21		
D. 従業員数増減率	(%)			$\frac{3,174}{5,416} \times 100$	58.60	$\frac{\blacktriangle 134}{8,590} \times 100$	▲ 1.56		
E. 資産増加率	(%)			$\frac{254,161}{377,716} \times 100$	67.29	$\frac{\blacktriangle 34,836}{597,041} \times 100$	▲ 5.83		
(10) 付加価値分析									
A. 加工高比率	(%)	$\frac{84,233}{576,852} \times 100$	14.60	$\frac{131,120}{844,819} \times 100$	15.52	$\frac{141,590}{915,690} \times 100$	15.46		
B. 労働分配率	(%)	$\frac{41,748}{84,233} \times 100$	49.56	$\frac{73,610}{131,120} \times 100$	56.14	$\frac{80,105}{141,590} \times 100$	56.58		
C. 資本生産性	(%)	$\frac{84,233}{377,716} \times 100$	22.30	$\frac{131,120}{631,877} \times 100$	20.75	$\frac{141,590}{597,041} \times 100$	23.72		
D. 付加価値生産性	(千円)	$\frac{84,233}{5,416}$	15,553	$\frac{131,120}{8,590}$	15,264	$\frac{141,590}{8,456}$	16,744		
(11) その他									
A. 借入金依存度	(%)	$\frac{40,989}{377,716} \times 100$	10.85	$\frac{151,069}{631,877} \times 100$	23.91	$\frac{129,656}{597,041} \times 100$	21.72		