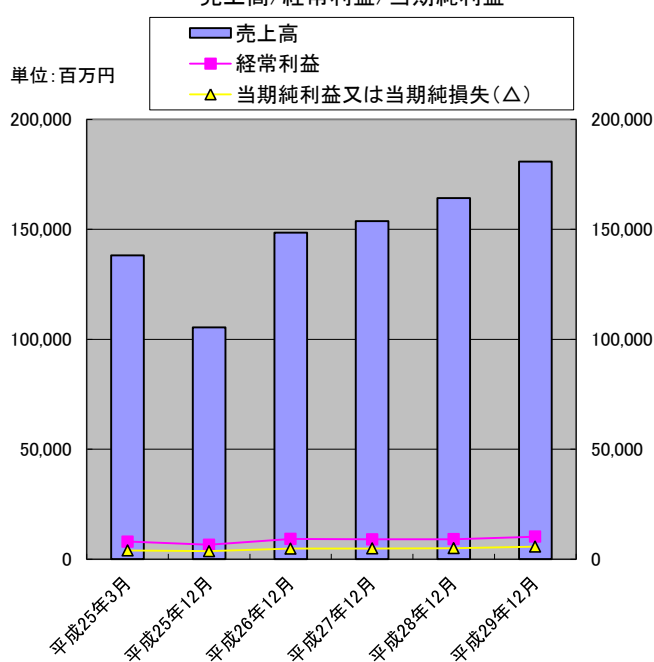


富士ソフト(株)

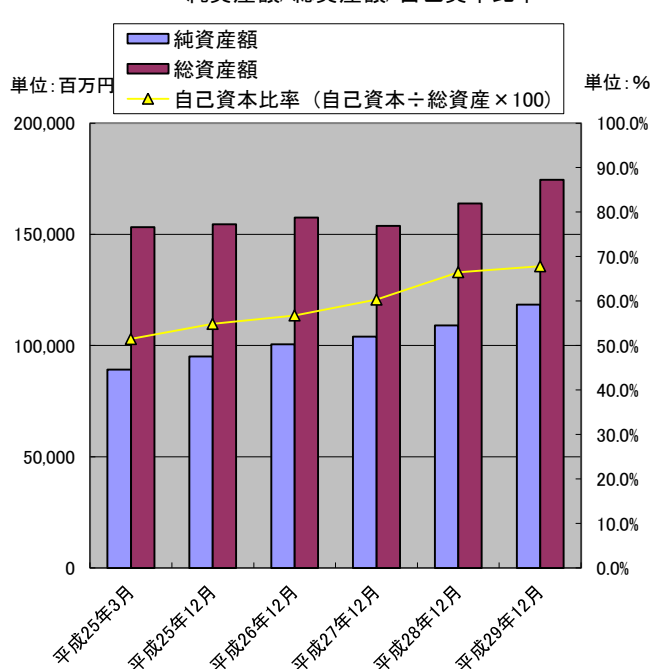
主要な経営指標等の推移(連結)

	2012	2013	2014	2015	2016	2017
回次	第43期	第44期	第45期	第46期	第47期	第48期
決算年月	平成25年3月	平成25年12月	平成26年12月	平成27年12月	平成28年12月	平成29年12月
売上高 (百万円)	138,211	105,400	148,452	153,662	164,219	180,773
営業利益 (百万円)	7,349	5,714	8,306	8,418	8,799	9,707
売上高営業利益率 (%)	5.3%	5.4%	5.6%	5.5%	5.4%	5.4%
経常利益 (百万円)	8,046	6,586	9,269	9,093	9,167	10,260
売上高経常利益率 (%)	5.8%	6.2%	6.2%	5.9%	5.6%	5.7%
当期純利益又は当期純損失(△) (百万円)	4,003	3,695	4,875	4,922	5,043	5,798
売上高当期純利益率 (%)	2.9%	3.5%	3.3%	3.2%	3.1%	3.2%
包括利益 (百万円)	5,987	6,475	6,351	4,720	5,138	9,792
資本金 * (百万円)	26,200	26,200	26,200	26,200	26,200	26,200
発行済株式総数 * (千株)	33,700	33,700	33,700	33,700	33,700	33,700
純資産額 (百万円)	89,233	95,072	100,527	104,079	109,002	118,412
総資産額 (百万円)	153,160	154,523	157,588	153,833	163,864	174,569
1株当たり純資産額 (円)	2,537.64	2,723.46	2,873.47	2,977.06	3,092.18	3,340.35
1株当たり当期純利益 (円)	127.67	118.73	156.55	158.06	161.63	185.33
潜在株式調整後1株当たり当期純利益 (円)	127.65	118.52	156.30	157.97	161.57	185.10
自己資本比率(自己資本÷総資産×100) (%)	51.5%	54.9%	56.8%	60.3%	66.5%	67.8%
自己資本利益率(当期純利益÷自己資本×10) (%)	5.2%	4.5%	5.6%	5.4%	5.3%	5.8%
株価収益率(PER) (倍)	17.56	20.34	15.72	16.85	17.15	19.53
配当性向 * (%)	18.4	22.3	22.9	19.7	18.8	19.8
営業活動によるキャッシュ・フロー (百万円)	12,808	6,342	14,120	7,595	9,530	9,245
投資活動によるキャッシュ・フロー (百万円)	△ 2,108	△ 2,538	△ 3,697	△ 550	△ 4,338	△ 3,862
財務活動によるキャッシュ・フロー (百万円)	△ 10,515	△ 3,375	△ 8,892	△ 7,415	1,077	△ 4,463
現金及び現金同等物の期末残高 (百万円)	13,698	14,342	16,136	15,688	21,791	22,819
従業員数 (名)	8,402	8,269	8,365	8,852	9,365	10,008
(臨時従業員数) (名)	1,758	2,199	2,532	2,451	3,195	3,558
ROA 総資本当期純利益率 (%)	2.6	2.4	3.1	3.2	3.1	3.3
売上高経常利益率 (%)	5.8	6.2	6.2	5.9	5.6	5.7
売上高当期純利益率 (%)	2.9	3.5	3.3	3.2	3.1	3.2
総資本回転率 (回)	0.90	0.68	0.94	1.00	1.00	1.04
売上高成長率(対基準比率)	100	76	107	111	119	131
経常利益成長率(対基準比率)	100	82	115	113	114	128
総資本成長率(対基準比率)	100	101	103	100	107	114
従業員一人当たり売上高(臨時従業員含む) (千円)	13,603	10,069	13,623	13,595	13,075	13,325
キャッシュ・フロー パターン	4	4	4	4	3	4
SAF2002モデルによる格付け				BB	BB	BB

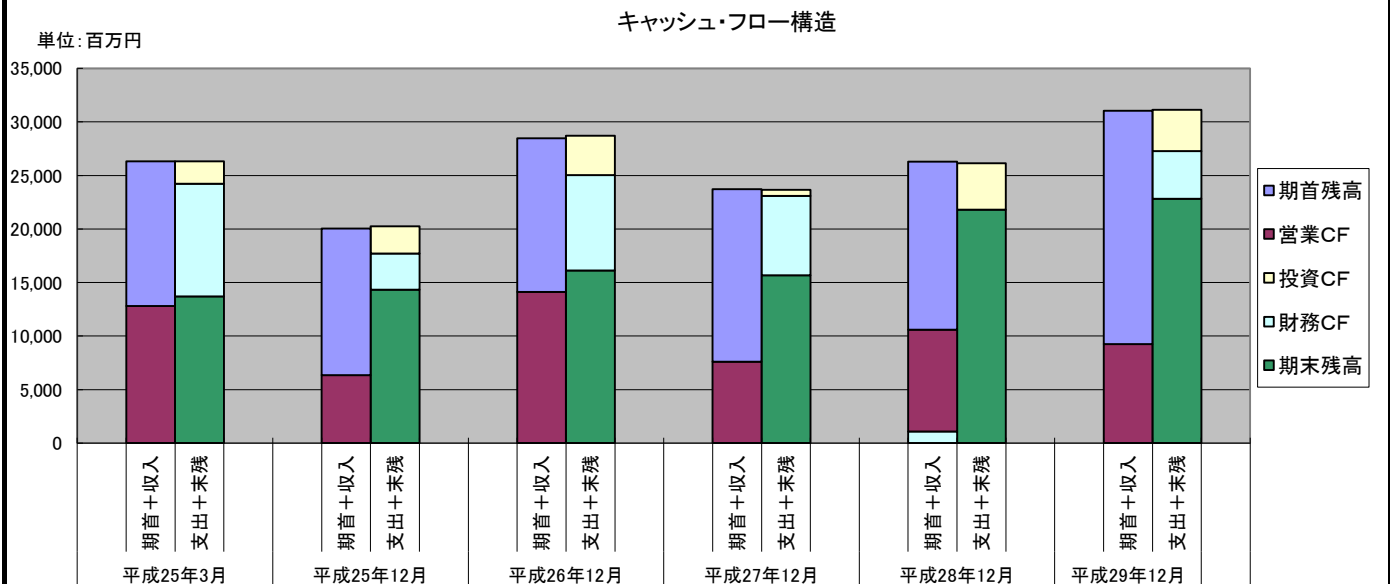
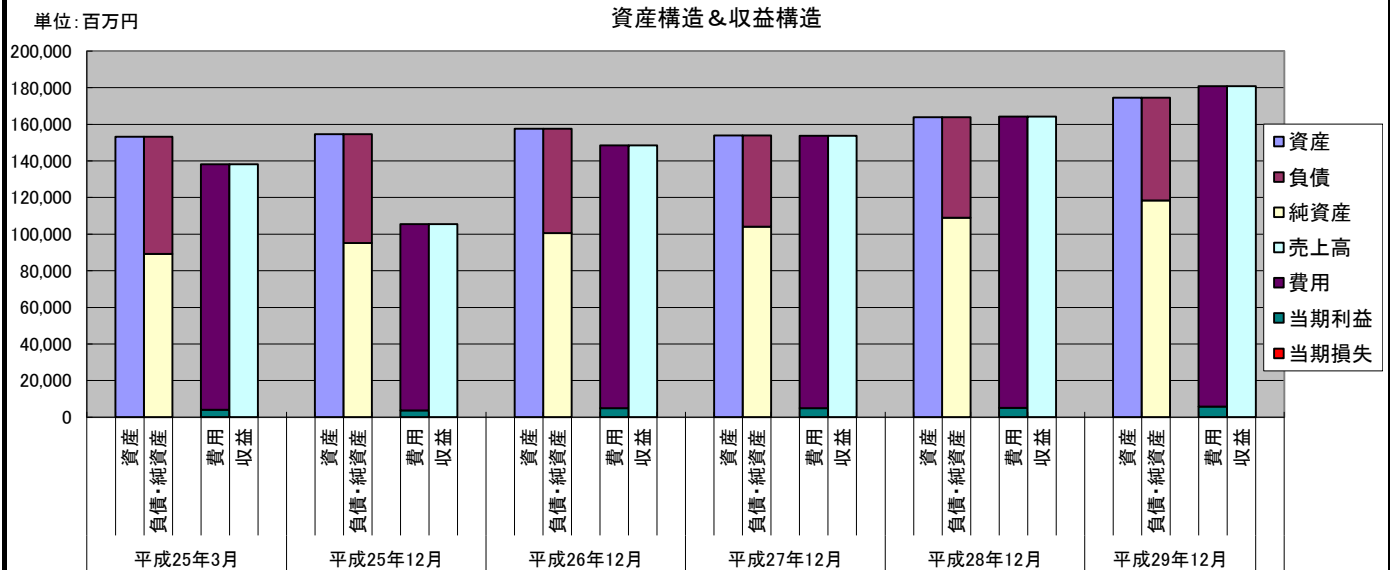
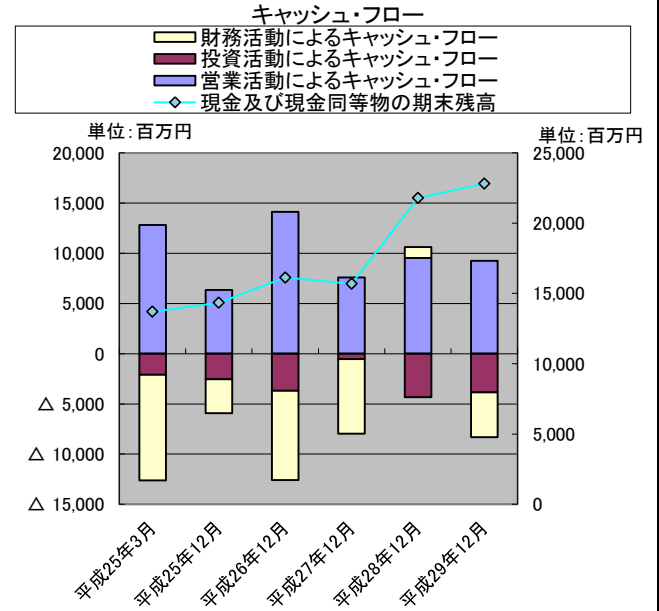
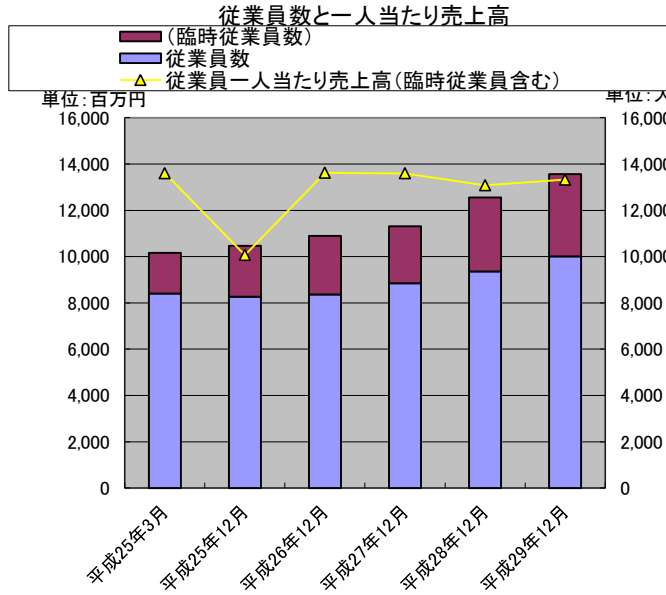
売上高/経常利益/当期純利益



純資産額/総資産額/自己資本比率



富士ソフト(株)



富士ソフト(株)

比較貸借対照表(連結)

単位:百万円

科 目		金 額			金 額			増減額	増減率	増減額	増減率	
		H24/43期	H25/44期	H26/45期	H27/46期(A)	H28/47期(B)	H29/48期(C)	(C－B)	(C/B－1)	(C－A)	(C/A－1)	
流動資産	現金及び預金	12,990	14,346	15,244	12,784	19,134	18,851	▲ 283	▲1.5%	6,067	47.5%	
	受取手形及び売掛金	29,000	28,261	30,136	31,486	36,728	40,288	3,561	9.7%	8,803	28.0%	
	有価証券	3,025	2,302	3,010	3,800	4,500	5,200	700	15.6%	1,400	36.8%	
	商品	437	270	263	260	614	807	193	31.4%	547	210.4%	
	仕掛品	2,102	1,810	1,675	2,035	1,932	2,407	475	24.6%	373	18.3%	
	原材料及び貯蔵品	28	39	31	31	31	34	3	10.6%	3	9.0%	
	繰延税金資産	2,860	1,742	2,151	1,954	2,255	2,436	181	8.0%	482	24.7%	
	その他	2,050	3,174	2,596	2,691	2,215	2,478	264	11.9%	▲ 213	▲7.9%	
	貸倒引当金	▲ 66	▲ 36	▲ 11	▲ 8	▲ 58	▲ 44	14	▲23.9%	▲ 36	442.3%	
	流動資産合計	52,426	51,907	55,095	55,033	67,351	72,458	5,107	7.6%	17,425	31.7%	
固定資産	有形固定資産											
	建物及び構築物(純額)	36,299	35,321	34,001	33,357	32,136	31,399	▲ 736	▲2.3%	▲ 1,957	▲5.9%	
	土地	30,416	30,416	30,416	30,416	30,416	30,332	▲ 83	▲0.3%	▲ 83	▲0.3%	
	リース資産(純額)	－	16	－	－	－	－	－	－	－	－	
	建設仮勘定	104	79	56	18	119	345	225	188.9%	327	1824.8%	
	その他(純額)	4,527	3,677	3,041	3,223	3,126	3,143	17	0.6%	▲ 80	▲2.5%	
	有形固定資産合計	71,345	69,494	67,514	67,013	65,797	65,220	▲ 577	▲0.9%	▲ 1,793	▲2.7%	
	無形固定資産											
	のれん	3,304	3,966	3,627	2,689	2,151	2,204	53	2.5%	▲ 486	▲18.1%	
	ソフトウェア	4,268	3,943	3,832	3,395	3,558	4,386	828	23.3%	991	29.2%	
	その他	229	192	192	188	241	232	▲ 9	▲ 0	44	0	
	無形固定資産合計	7,802	8,101	7,642	6,273	5,950	6,822	872	14.7%	549	8.7%	
	投資その他の資産											
	投資有価証券	14,816	18,241	20,565	17,740	17,249	20,326	3,077	17.8%	2,586	14.6%	
	退職給付に係る資産	－	4,244	3,834	4,662	4,481	6,280	1,799	40.1%	1,618	34.7%	
	繰延税金資産	2,211	1,326	1,565	1,541	1,529	1,711	182	11.9%	170	11.1%	
	その他	4,607	1,248	1,399	1,577	1,532	1,761	229	15.0%	184	11.7%	
貸倒引当金	▲ 47	▲ 38	▲ 26	▲ 6	▲ 25	▲ 9	16	▲63.7%	▲ 3	55.3%		
投資その他の資産合計	21,588	25,021	27,337	25,514	24,766	30,069	5,302	21.4%	4,555	17.9%		
固定資産合計	100,734	102,615	102,493	98,800	96,513	102,111	5,598	5.8%	3,311	3.4%		
繰延資産	－	－	－	－	－	－	－	－	－	－		
資 産 合 計	153,160	154,523	157,588	153,833	163,864	174,569	10,705	6.5%	20,736	13.5%		
負債純資産の部	流動負債	支払手形及び買掛金	8,295	7,434	7,494	7,626	9,445	9,977	532	5.6%	2,351	30.8%
		短期借入金	6,351	5,862	2,010	2,650	3,850	4,327	477	12.4%	1,677	63.3%
		コマーシャル・ペーパー	－	4,000	5,000	－	－	1,500	－	－	－	－
		1年以内償還予定の社債	5	－	－	－	－	－	－	－	－	－
		1年以内返済予定の長期借入金	9,709	9,645	5,973	1,318	5,560	2,638	▲ 2,922	▲52.6%	1,320	100.2%
		未払費用	3,115	3,350	3,048	3,225	3,732	3,836	104	2.8%	611	18.9%
		未払法人税等	2,462	275	2,312	1,210	2,154	2,103	▲ 51	▲2.3%	893	73.8%
		繰延税金負債	8	26	18	15	11	－	－	－	－	－
		賞与引当金	4,313	2,397	2,825	2,595	3,094	3,915	821	26.5%	1,320	50.9%
		役員賞与引当金	201	121	174	156	169	188	19	11.3%	32	20.8%
	工事損失引当金	257	80	140	107	268	173	▲ 95	▲35.4%	66	61.7%	
	その他	5,986	6,666	9,045	8,654	9,178	10,540	1,362	14.8%	1,886	21.8%	
	流動負債合計	40,702	39,855	38,040	27,556	37,461	39,198	1,736	4.6%	11,642	42.2%	
	固定負債	長期借入金	14,845	9,426	8,230	11,243	6,724	4,182	▲ 2,542	▲37.8%	▲ 7,060	▲62.8%
		繰延税金負債	1,391	3,087	3,697	3,344	2,919	4,332	1,413	48.4%	988	29.6%
		退職給付引当金	4,756	－	－	－	－	－	－	－	－	－
		役員退職慰労引当金	316	294	339	372	387	453	67	17.3%	81	21.9%
		退職給付に係る負債	－	5,032	5,118	5,439	5,460	5,839	379	6.9%	400	7.4%
		その他	1,916	1,756	1,637	1,801	1,911	2,152	241	12.6%	351	19.5%
		固定負債合計	23,224	19,595	19,021	22,198	17,401	16,959	▲ 441	▲2.5%	▲ 5,239	▲23.6%
負 債 合 計	63,927	59,451	57,061	49,754	54,862	56,157	1,295	2.4%	6,403	12.9%		
純資産の部	株主資本	資本金	26,200	26,200	26,200	26,200	26,200	26,200	0	0.0%	0	0.0%
		資本剰余金	28,439	28,506	28,506	28,521	28,877	28,942	65	0.2%	421	1.5%
		利益剰余金	36,697	39,546	43,647	47,666	51,739	56,035	4,296	8.3%	8,369	17.6%
		自己株式	▲ 5,162	▲ 5,177	▲ 5,179	▲ 5,101	▲ 4,971	▲ 4,864	108	▲2.2%	238	▲4.7%
		株主資本合計	86,174	89,076	93,174	97,286	101,844	106,314	4,470	4.4%	9,027	9.3%
	その他の包括利益累計額	その他有価証券評価差額金	1,779	3,902	4,685	4,185	4,023	6,173	2,150	53.4%	1,988	47.5%
		繰延ヘッジ損益	26	9	－	▲ 9	－	－	－	－	－	－
		土地再評価差額金	▲ 9,051	▲ 9,051	▲ 9,051	▲ 9,051	▲ 8,798	▲ 8,228	569	▲6.5%	823	▲9.1%
		為替換算調整勘定	4	351	568	305	87	195	107	122.9%	▲ 111	▲36.3%
		退職給付に係る調整累計額	－	518	98	97	▲ 553	83	636	▲114.9%	▲ 15	▲15.3%
その他の包括利益累計額	▲ 7,241	▲ 4,270	▲ 3,700	▲ 4,472	▲ 5,241	▲ 1,778	3,463	▲66.1%	2,693	▲60.2%		
新株予約権	95	21	41	37	31	53	23	74.1%	16	43.2%		
非支配株主持分	10,205	10,245	11,010	11,227	12,368	13,823	1,455	11.8%	2,596	23.1%		
純 資 産 合 計	89,233	95,072	100,527	104,079	109,002	118,412	9,410	8.6%	14,333	13.8%		
負債・純資産合計	153,160	154,523	157,588	153,833	163,864	174,569	10,705	6.5%	20,736	13.5%		
受取手形割引高							0		0			
借入金	30,910	28,934	21,214	15,211	16,134	12,647	▲ 3,487	▲21.6%	▲ 2,563	▲16.9%		
有利子負債	30,910	28,934	21,214	15,211	16,134	12,647	▲ 3,487	▲21.6%	▲ 2,563	▲16.9%		

借入金：長短借入金＋社債
有利子負債：借入金＋リース債務

富士ソフト(株)

比較損益計算書(連結)

単位:百万円

科 目	金 額			金 額			増減額	増減率	増減額	増減率
	H24/43期	H25/44期	H26/45期	H27/46期(A)	H28/47期(B)	H29/48期(C)	(C-B)	(C/B-1)	(C-A)	(C/A-1)
組込系・制御系ソフトウェア	39,753	27,270	37,918	41,806	47,329	53,065	5,736	12.1%	11,259	26.9%
業務系ソフトウェア	52,265	30,050	40,684	42,969	43,237	48,552	5,315	12.3%	5,583	13.0%
プロダクト・サービス	37,417	41,337	59,504	58,007	62,258	65,759	3,501	5.6%	7,752	13.4%
ファミリー事業	2,024	1,497	2,217	2,478	2,708	2,696	▲12	▲0.4%	218	8.8%
その他事業	6,749	5,244	8,126	8,400	8,684	10,699	2,015	23.2%	2,299	27.4%
売上高合計	138,211	105,400	148,452	153,662	164,219	180,773	16,555	10.1%	27,111	17.6%
労務費	47,325	34,667	46,648	48,159	50,600	54,499	3,899	7.7%	6,340	13.2%
外注費	28,678	21,932	32,294	35,961	37,291	44,034	6,743	18.1%	8,073	22.4%
その他経費	29,481	23,327	34,857	33,433	38,134	40,173	2,039	5.3%	6,741	20.2%
売上原価	105,484	79,926	113,799	117,553	126,025	138,706	12,681	10.1%	21,154	18.0%
売上総利益	32,727	25,473	34,653	36,109	38,194	42,067	3,873	10.1%	5,957	16.5%
広告宣伝費	395	340	371	498	424	440	16	3.7%	▲58	▲11.7%
役員報酬	703	524	759	763	756	782	25	3.4%	19	2.4%
従業員給料	11,132	9,012	12,192	12,858	13,293	14,311	1,018	7.7%	1,453	11.3%
賞与引当金繰入額	1,184	692	845	740	934	1,070	135	14.5%	329	44.5%
減価償却費	944	576	645	592	608	597	▲10	▲1.7%	5	0.9%
貸倒引当金繰入額	34	▲27	▲6	3	79	▲28	▲107	▲135.2%	▲31	▲1037.4%
賃借料	44	35	42	45	44	-	-	-	-	-
支払手数料	-	-	-	-	510	535	25	5.0%	-	-
役員賞与引当金繰入額	251	121	174	156	169	188	19	11.3%	32	20.8%
退職給付費用	609	501	556	451	533	618	85	16.0%	167	37.1%
役員退職慰労金引当金繰入額	52	52	65	64	68	77	10	14.7%	14	21.3%
法定福利費	1,943	1,465	1,993	2,100	2,218	2,420	202	9.1%	320	15.2%
福利厚生費	494	463	583	642	665	790	125	18.8%	148	23.1%
採用研修費	247	245	588	787	744	939	195	26.2%	152	19.3%
旅費及び交通費	625	559	695	827	883	998	115	13.0%	171	20.7%
事務用品費	428	237	301	313	420	616	196	46.7%	303	96.8%
地代家賃	765	564	730	807	811	789	▲22	▲2.7%	▲18	▲2.2%
租税公課	775	589	790	781	1,053	1,445	392	37.2%	664	85.0%
調査研究費	664	397	583	586	726	773	47	6.5%	187	31.9%
事務委託費	1,102	1,014	1,361	1,515	1,752	2,161	409	23.3%	646	42.6%
のれん償却額	328	401	484	481	395	395	0	0.0%	▲86	▲17.9%
その他	2,659	2,000	2,596	2,682	2,309	2,442	133	5.8%	▲240	▲8.9%
販売費及び一般管理費	25,378	19,760	26,347	27,691	29,395	32,359	2,965	10.1%	4,668	16.9%
営業利益	7,349	5,714	8,306	8,418	8,799	9,707	909	10.3%	1,289	15.3%
受取利息	13	25	37	34	29	42	12	41.9%	8	24.4%
受取配当金	135	113	152	156	172	174	2	1.2%	18	11.7%
持分法による投資利益	665	757	660	415	-	247	-	-	▲169	▲40.6%
為替差益	-	-	-	-	47	-	-	-	-	-
助成金収入	97	117	131	137	123	157	34	27.6%	20	14.6%
システムサービス解約収入	128	174	249	12	-	-	-	-	-	-
その他	180	166	143	152	187	176	▲11	▲5.6%	24	16.1%
営業外収益	1,217	1,351	1,373	905	559	796	237	42.5%	▲110	▲12.1%
支払利息	427	213	145	65	71	85	14	19.7%	21	31.9%
持分法による投資損失	-	-	-	-	10	-	-	-	-	-
為替差損	-	-	-	39	-	35	-	-	▲4	▲9.1%
システムサービス解約損失	4	138	-	-	-	-	-	-	-	-
固定資産除却損	51	20	39	37	38	76	39	102.4%	39	104.1%
システム障害対応費用	-	-	-	-	56	15	▲41	▲73.2%	-	-
その他	39	109	226	90	16	32	16	101.9%	▲58	▲64.7%
営業外費用	521	479	409	230	191	243	52	27.5%	13	5.5%
経常利益	8,046	6,586	9,269	9,093	9,167	10,260	1,093	11.9%	1,167	12.8%
投資有価証券売却益	61	49	31	65	154	685	531	344.9%	620	952.5%
関係会社株式売却益	284	6	-	8	14	-	-	-	-	-
事業所閉鎖損失戻入金	10	5	-	-	-	-	-	-	-	-
持分変動利益	-	456	-	10	-	-	-	-	-	-
その他	-	-	-	-	-	-	-	-	-	-
特別利益	356	516	31	82	169	685	517	306.1%	603	733.6%
固定資産除却損	-	-	85	-	-	65	-	-	-	-
固定資産減損損失	619	388	54	16	-	-	-	-	-	-
減損損失	-	-	-	-	74	641	567	764.9%	-	-
災害による損失	-	-	-	-	7	-	-	-	-	-
投資有価証券評価損	-	-	-	-	150	78	▲72	▲48.0%	-	-
投資有価証券売却損	38	-	-	-	-	-	-	-	-	-
関係会社株式売却損	6	-	-	358	60	-	-	-	-	-
事務所移転費用	57	4	87	30	36	139	103	286.1%	109	363.3%
代理店契約解約損	-	-	55	4	-	-	-	-	-	-
関係会社整理損	-	-	37	-	-	-	-	-	-	-
厚生年金基金脱退損失	-	-	-	13	-	-	-	-	-	-
支払補償金	-	41	-	-	-	-	-	-	-	-
システム移行関連費用	-	58	-	-	-	-	-	-	-	-
合併関連費用	188	-	-	-	-	-	-	-	-	-
その他	-	-	-	-	-	-	-	-	-	-
特別損失	906	491	318	421	328	922	594	181.1%	501	119.2%
税金等調整前当期純利益	-	-	8,982	8,755	9,008	10,024	1,016	11.3%	1,269	14.5%
法人税、住民税及び事業税	-	-	3,505	2,763	3,254	3,214	▲39	▲1.2%	452	16.3%
法人税等調整額 他	-	-	▲168	307	▲63	▲148	▲85	134.2%	▲455	▲148.3%
当期純利益	-	-	5,645	5,686	5,817	6,958	1,141	19.6%	1,272	22.4%
非支配株主に帰属する当期純利益	-	-	770	763	775	1,160	385	49.7%	397	52.0%
親会社に帰属する当期純利益	-	-	4,875	4,922	5,043	5,798	755	15.0%	876	17.8%
期末従業員数	8,402	8,269	8,365	8,852	9,365	10,008	643	6.9%	1,156	13.1%
加工高	71,469	53,424	72,266	74,416	78,107	84,549	6,442	8.2%	10,132	13.6%
比較包括利益計算書(連結)										
当期純利益	4,250	3,767	5,645	5,686	5,817	6,958	1,141	19.6%	1,272	22.4%
その他有価証券評価差額金	917	1,990	1,099	▲314	▲139	2,069	2,208	▲1583.4%	2,383	▲758.6%
繰延ヘッジ損益	4	▲32	▲15	▲16	16	-	-	-	-	-
土地再評価差額金	-	-	-	-	253	-	-	-	-	-
為替換算調整勘定	481	602	330	▲492	▲172	195	367	▲213.1%	687	▲139.5%
持分法適用会社に対する持分相当額	336	148	▲219	▲93	▲101	101	203	▲200.1%	195	▲208.7%
退職給付に係る調整額	-	-	▲488	▲50	▲536	469	1,005	▲187.6%	519	▲1032.5%
その他の包括利益合計	1,737	2,708	706	▲966	▲679	2,834	3,513	▲517.2%	3,800	▲393.4%
包括利益	5,987	6,475	6,351	4,720	5,138	9,792	4,654	90.6%	5,072	107.5%
(内訳)	-	-	-	-	-	-	0	-	0	-
親会社株式に係る包括利益	5,468	6,146	5,464	4,188	4,377	8,692	4,314	98.6%	4,503	107.5%
非支配株主に係る包括利益	520	329	887	531	761	1,100	339	44.5%	569	107.0%
人件費										
設備関連費(固定経費)	16,368	12,830	17,167	17,774	18,637	20,257	-	-	-	-
業務活動費(調整可能経費)	3,039	2,140	2,673	2,740	2,573	2,607	-	-	-	-
販売費及び一般管理費	5,972	4,790	6,507	7,177	8,185	9,495	-	-	-	-
	25,378	19,760	26,347	27,691	29,395	32,359	-	-	-	-

富士ソフト(株)

比較キャッシュ・フロー計算書(連結)

単位:百万円

区分	金 額			金 額		
	H24/43期	H25/44期	H26/45期	H27/46期(A)	H28/47期(B)	H29/48期(C)
営業活動によるキャッシュ・フロー						
税金等調整前当期純利益	7,496	6,611	8,982	8,755	9,008	10,024
減価償却費	6,725	4,748	4,909	4,860	4,628	5,004
減損損失	-	-	-	-	74	641
固定資産減損損失	619	388	54	16	-	-
代理店契約解約損	-	-	55	4	-	-
厚生年金基金脱退損失	-	-	-	13	-	-
システム移行関連費用	-	58	-	-	-	-
のれん償却額	328	401	484	481	395	395
工事損失引当金の増減額(△は減少)	204	▲ 177	60	▲ 33	161	▲ 95
退職給付引当金の増減額(△は減少)	175	▲ 1,443	-	-	-	-
退職給付に係る負債の増減額(△は減少)	-	▲ 3,294	▲ 445	29	▲ 4	257
退職給付に係る資産の増減額(△は増加)	-	4,927	144	▲ 653	▲ 445	▲ 703
支払利息	427	213	145	65	71	85
為替差損益(△は益)	-	-	-	-	▲ 223	17
固定資産除却損	-	-	-	-	-	65
持分法による投資利益(△は益)	▲ 665	▲ 757	▲ 660	▲ 415	10	▲ 247
投資有価証券売却損益(△は益)	▲ 23	▲ 49	▲ 31	▲ 65	▲ 154	▲ 685
投資有価証券評価損益(△は益)	3	-	-	-	150	78
持分変動損益(△は益)	-	▲ 456	-	▲ 10	-	-
事務所移転費用	-	-	-	-	36	139
関係会社株式売却損益(△は益)	▲ 279	▲ 6	-	350	46	-
売上債権の増減額(△は増加)	▲ 1,174	881	▲ 1,704	▲ 1,442	▲ 5,164	▲ 3,682
たな卸資産の増減額(△は増加)	▲ 596	454	157	▲ 356	▲ 256	▲ 642
仕入債務の増減額(△は減少)	537	▲ 914	▲ 2	157	1,862	502
未払人件費の増減額(△は減少)	244	▲ 2,152	149	▲ 227	624	919
未払金の増減額(△は減少)	▲ 47	▲ 538	▲ 104	472	129	440
未払消費税等の増減額(△は増加)	▲ 188	71	1,898	▲ 277	29	319
長期前払費用の増減額(△は増加)	▲ 168	▲ 322	▲ 9	▲ 50	0	▲ 82
その他	1,189	364	890	▲ 221	543	▲ 83
小計	14,806	9,007	14,971	11,454	11,522	12,663
利息及び配当金の受取額	143	260	404	356	205	216
利息の支払額	▲ 410	▲ 186	▲ 149	▲ 75	▲ 77	▲ 80
法人税等の支払額	▲ 1,731	▲ 2,740	▲ 1,051	▲ 4,136	▲ 2,119	▲ 3,555
代理店契約解約金の支払額	-	-	▲ 55	▲ 3	-	-
営業活動によるキャッシュ・フロー	12,808	6,342	14,120	7,595	9,530	9,245
投資活動によるキャッシュ・フロー						
定期預金の預入による支出	-	-	-	-	▲ 1,860	▲ 1,436
定期預金の払戻による収入	-	-	-	-	454	2,002
有価証券の取得による支出	▲ 2,086	▲ 2,239	▲ 500	-	-	-
有価証券の売却による収入	-	2,518	2,203	2,000	800	-
有形固定資産の取得による支出	▲ 712	▲ 838	▲ 1,021	▲ 2,009	▲ 1,154	▲ 1,959
無形固定資産の取得による支出	▲ 2,511	▲ 2,254	▲ 1,965	▲ 1,598	▲ 2,471	▲ 3,424
投資有価証券の取得による支出	▲ 668	▲ 774	▲ 1,810	▲ 180	▲ 670	▲ 324
投資有価証券の売却及び償還による収入	-	-	-	-	-	-
投資有価証券の売却による収入	3,400	1,004	31	1,239	586	1,200
子会社株式の取得による支出	▲ 461	▲ 48	▲ 293	▲ 25	-	-
子会社株式の売却による収入	-	-	-	96	-	-
連結の範囲の変更を伴う子会社株式の取得による支出	-	-	-	-	-	▲ 242
連結の範囲の変更を伴う子会社株式の売却による収入	784	-	-	-	-	-
その他	148	91	▲ 343	▲ 72	▲ 24	319
投資活動によるキャッシュ・フロー	▲ 2,108	▲ 2,538	▲ 3,697	▲ 550	▲ 4,338	▲ 3,862
財務活動によるキャッシュ・フロー						
短期借入れによる収入	14,748	10,980	4,140	2,530	4,100	5,767
短期借入金の返済による支出	▲ 17,266	▲ 11,469	▲ 7,992	▲ 1,890	▲ 2,900	▲ 5,290
長期借入れによる収入	3,322	3,101	4,786	4,349	1,256	44
長期借入金の返済による支出	▲ 9,361	▲ 8,584	▲ 9,653	▲ 5,992	▲ 1,415	▲ 5,575
コマーシャル・ペーパーの純増減額(△は減少)	-	4,000	1,000	▲ 5,000	-	1,500
ストックオプションの行使による収入	-	445	29	111	137	114
非支配株主からの払込みによる収入	-	-	-	-	288	5
自己株式の取得による支出	▲ 567	▲ 435	▲ 2	▲ 2	▲ 1	-
リース債権の返済による支出	▲ 501	▲ 375	▲ 268	▲ 351	▲ 55	-
配当金の支払額	▲ 659	▲ 807	▲ 687	▲ 872	▲ 873	▲ 939
非支配株主への配当金の支払額	▲ 226	▲ 225	▲ 288	▲ 335	▲ 368	▲ 373
連結の範囲の変更を伴わない子会社株式の取得による支出	-	-	-	-	▲ 9	▲ 6
連結の範囲の変更を伴わない子会社株式の売却による収入	-	-	-	-	918	355
その他	▲ 6	▲ 5	45	38	-	▲ 65
財務活動によるキャッシュ・フロー	▲ 10,515	▲ 3,375	▲ 8,892	▲ 7,415	1,077	▲ 4,463
現金及び現金同等物に係る換算差額	123	202	128	▲ 17	▲ 167	49
現金及び現金同等物の増加額(減少額△)	308	632	1,658	▲ 386	6,102	969
現金及び現金同等物の期首残高	13,279	13,698	14,477	16,136	15,688	21,850
新規連結に伴う現金及び現金同等物の増減額	111	13	135	-	-	60
連結の範囲の変更に伴う現金及び現金同等物の増減額(△は減少)	-	-	-	▲ 61	-	-
現金及び現金同等物の期末残高	13,698	14,342	16,136	15,688	21,791	22,819

富士ソフト(株)

経営指標比較表

金額単位: 百万円

経営指標		(単位)	経営指標の推移						評価	
			H27/46期(A)		H28/47期(B)		H29/48期(C)		傾向	判定
(1)総合収益性分析										
A. 総資本当期純利益率(ROA)	(%)	$\frac{4,922}{153,833} \times 100$	3.2	$\frac{5,043}{163,864} \times 100$	3.1	$\frac{5,798}{174,569} \times 100$	3.3			
B. 自己資本当期純利益率(ROE)	(%)	$\frac{4,922}{104,079} \times 100$	4.7	$\frac{5,043}{109,002} \times 100$	4.6	$\frac{5,798}{118,412} \times 100$	4.9			
(2)売上高利益率分析										
A. 売上高対総利益率(粗利益率)	(%)	$\frac{36,109}{153,662} \times 100$	23.5	$\frac{38,194}{164,219} \times 100$	23.3	$\frac{42,067}{180,773} \times 100$	23.3			
B. 売上高対営業利益率	(%)	$\frac{8,418}{153,662} \times 100$	5.5	$\frac{8,799}{164,219} \times 100$	5.4	$\frac{9,707}{180,773} \times 100$	5.4			
C. 売上高対経常利益率	(%)	$\frac{9,093}{153,662} \times 100$	5.9	$\frac{9,167}{164,219} \times 100$	5.6	$\frac{10,260}{180,773} \times 100$	5.7			
D. 売上高対当期純利益率	(%)	$\frac{4,922}{153,662} \times 100$	3.2	$\frac{5,043}{164,219} \times 100$	3.1	$\frac{5,798}{180,773} \times 100$	3.2			
E. 売上高対販売管理費比率	(%)	$\frac{27,691}{153,662} \times 100$	18.0	$\frac{29,395}{164,219} \times 100$	17.9	$\frac{32,359}{180,773} \times 100$	17.9			
(3)損益分岐点分析										
A. 損益分岐点売上高(採算点)	(百万円)	$\frac{27,691}{23.5\%}$	117,838	$\frac{29,395}{23.3\%}$	126,386	$\frac{32,359}{23.3\%}$	139,057			
B. 損益分岐点比率(余裕度)	(%)	$\frac{117,838}{153,662} \times 100$	23.3	$\frac{126,386}{164,219} \times 100$	23.0	$\frac{139,057}{180,773} \times 100$	23.1			
(4)回転率・回転期間分析										
A. 総資本回転率	(回)	$\frac{153,662}{153,833}$	1.00	$\frac{164,219}{163,864}$	1.00	$\frac{180,773}{174,569}$	1.04			
B. 固定資産回転率	(回)	$\frac{153,662}{98,800}$	1.56	$\frac{164,219}{96,513}$	1.70	$\frac{180,773}{102,111}$	1.77			
C. 売上債権回転期間	(日)	$\frac{31,486}{153,662} \times 365$	74.79	$\frac{36,728}{164,219} \times 365$	81.63	$\frac{40,288}{180,773} \times 365$	81.35			
D. 棚卸資産回転期間	(日)	$\frac{291}{153,662} \times 365$	0.69	$\frac{645}{164,219} \times 365$	1.43	$\frac{841}{180,773} \times 365$	1.70			
E. 買入債務回転期間	(日)	$\frac{7,626}{153,662} \times 365$	18.11	$\frac{9,445}{164,219} \times 365$	20.99	$\frac{9,977}{180,773} \times 365$	20.14			
(5)生産性分析										
A. 従業員一人当たり年間売上高	(千円)	$\frac{153,662}{8,852}$	17,359	$\frac{164,219}{9,365}$	17,535	$\frac{180,773}{10,008}$	18,063			
B. 従業員一人当たり年間当期純利益	(千円)	$\frac{4,922}{8,852}$	556	$\frac{5,043}{9,365}$	538	$\frac{5,798}{10,008}$	579			
(6)短期支払能力分析										
A. 流動比率	(%)	$\frac{55,033}{27,556} \times 100$	199.7	$\frac{67,351}{37,461} \times 100$	179.8	$\frac{72,458}{39,198} \times 100$	184.9			
B. 当座比率	(%)	$\frac{48,062}{27,556} \times 100$	174.4	$\frac{60,304}{37,461} \times 100$	161.0	$\frac{64,295}{39,198} \times 100$	164.0			
(7)資本の安定性分析										
A. 自己資本比率	(%)	$\frac{92,815}{153,833} \times 100$	60.3	$\frac{96,603}{163,864} \times 100$	59.0	$\frac{104,535}{174,569} \times 100$	59.9			
B. 負債比率	(%)	$\frac{49,754}{104,079} \times 100$	47.8	$\frac{54,862}{109,002} \times 100$	50.3	$\frac{56,157}{118,412} \times 100$	47.4			
(8)調達と運用の適合性分析										
A. 固定長期適合率	(%)	$\frac{98,800}{126,277} \times 100$	78.2	$\frac{96,513}{126,402} \times 100$	76.4	$\frac{102,111}{135,371} \times 100$	75.4			
B. 固定比率	(%)	$\frac{98,800}{104,079} \times 100$	94.9	$\frac{96,513}{109,002} \times 100$	88.5	$\frac{102,111}{118,412} \times 100$	86.2			
(9)成長性分析										
A. 売上高成長率	(%)			$\frac{10,557}{153,662} \times 100$	6.9	$\frac{16,555}{164,219} \times 100$	10.1			
B. 経常利益成長率	(%)			$\frac{74}{9,093} \times 100$	0.8	$\frac{1,093}{9,167} \times 100$	11.9			
C. 販売管理費増減率	(%)			$\frac{1,704}{27,691} \times 100$	6.2	$\frac{2,965}{29,395} \times 100$	10.1			
D. 従業員数増減率	(%)			$\frac{513}{8,852} \times 100$	5.8	$\frac{643}{9,365} \times 100$	6.9			
E. 資産増加率	(%)			$\frac{10,031}{153,833} \times 100$	6.5	$\frac{10,705}{174,569} \times 100$	6.1			
(10)付加価値分析										
A. 加工高比率	(%)	$\frac{74,416}{153,662} \times 100$	48.4	$\frac{78,107}{164,219} \times 100$	47.6	$\frac{84,549}{180,773} \times 100$	46.8			
B. 労働分配率	(%)	$\frac{65,933}{74,416} \times 100$	88.6	$\frac{69,237}{78,107} \times 100$	88.6	$\frac{74,756}{84,549} \times 100$	88.4			
C. 資本生産性	(%)	$\frac{74,416}{153,833} \times 100$	48.4	$\frac{78,107}{163,864} \times 100$	47.7	$\frac{84,549}{174,569} \times 100$	48.4			
D. 付加価値生産性	(千円)	$\frac{74,416}{8,852}$	8,407	$\frac{78,107}{9,365}$	8,340	$\frac{84,549}{10,008}$	8,448			
(11)その他										
A. 借入金依存度	(%)	$\frac{15,211}{153,833} \times 100$	9.9	$\frac{16,134}{163,864} \times 100$	9.8	$\frac{12,647}{174,569} \times 100$	7.2			

総合評価
富士ソフト(株)

		H27/46期(A)	H28/47期(B)	H29/48期(C)
＜損益計算書＞				
売上高	(百万円)	153,662	164,219	180,773
仕入高、材料費、外注費	(百万円)	35,961	37,291	44,034
人件費、労務費	(百万円)	65,933	69,237	74,756
製造経費	(百万円)	33,433	38,134	40,173
販売管理費	(百万円)	9,917	10,758	12,103
営業利益	(百万円)	8,418	8,799	9,707
経常利益	(百万円)	9,093	9,167	10,260
当期純利益	(百万円)	4,922	5,043	5,798
期末従業員数	(人)	8,852	9,365	10,008
＜貸借対照表＞				
流動資産額	(百万円)	55,033	67,351	72,458
固定資産額	(百万円)	98,800	96,513	102,111
負債総額	(百万円)	49,754	54,862	56,157
借入金(社債含む)	(百万円)	15,211	16,134	12,647
純資産額	(百万円)	104,079	109,002	118,412
総資産額	(百万円)	153,833	163,864	174,569
＜キャッシュフロー計算書＞				
営業キャッシュフロー	(百万円)	7,595	9,530	9,245
投資キャッシュフロー	(百万円)	△ 550	△ 4,338	△ 3,862
フリーキャッシュフロー	(百万円)	7,046	5,193	5,383
財務キャッシュフロー	(百万円)	△ 7,415	1,077	△ 4,463
キャッシュ期首残高	(百万円)	16,136	15,688	21,791
キャッシュ期末残高	(百万円)	15,688	21,791	22,819
キャッシュ増減額	(百万円)	△ 447	6,102	1,029
＜主な経営指標＞				
ROA(総資産利益率)	(%)	3.2	3.1	3.3
経常利益率	(%)	5.9	5.6	5.7
総資本回転率	(回)	1.0	1.0	1.0
借入金依存度	(%)	9.9	9.8	7.2
従業員一人当たり売上高(臨時含まず*)	(千円)	17,359	17,535	18,063
加工高	(百万円)	74,416	78,107	84,549
労働分配率	(%)	88.6	88.6	88.6

＜総合評価＞

