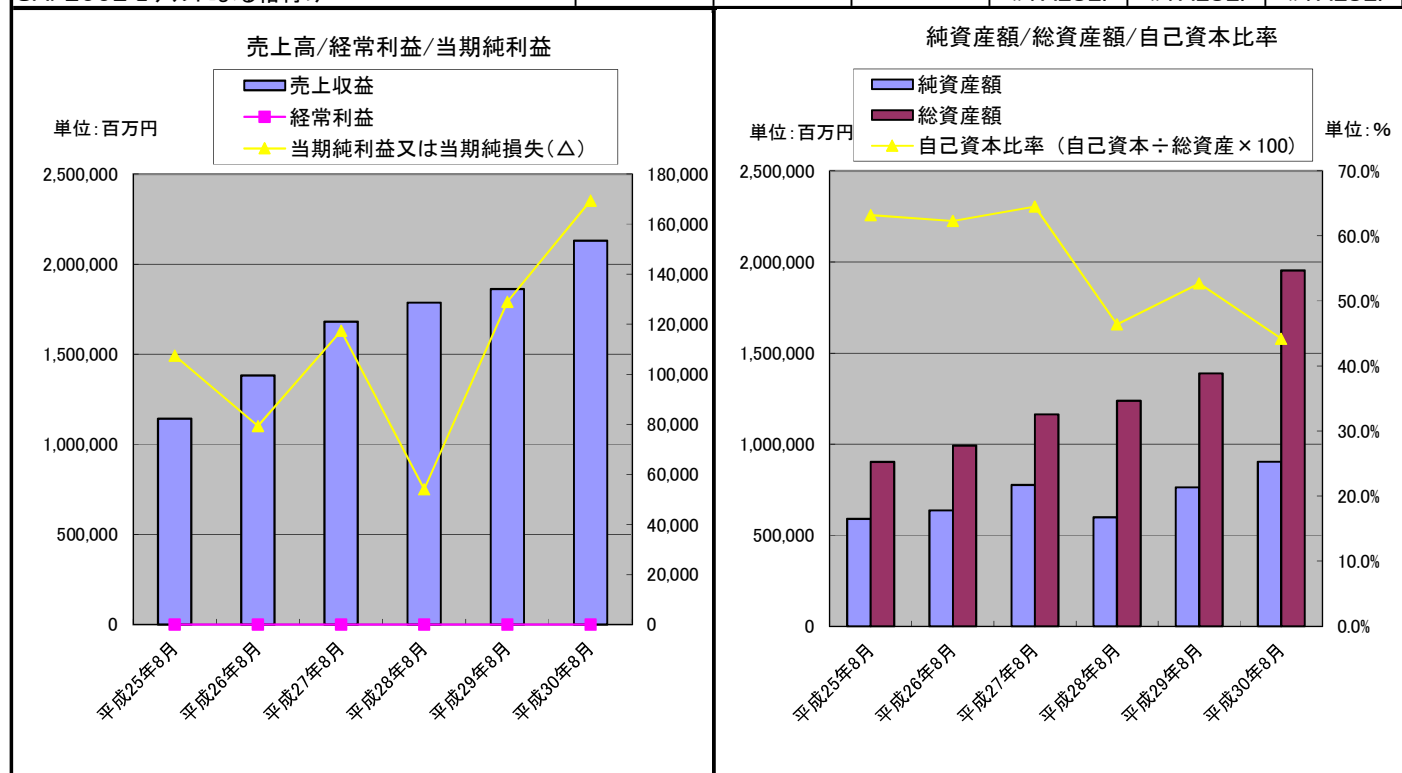


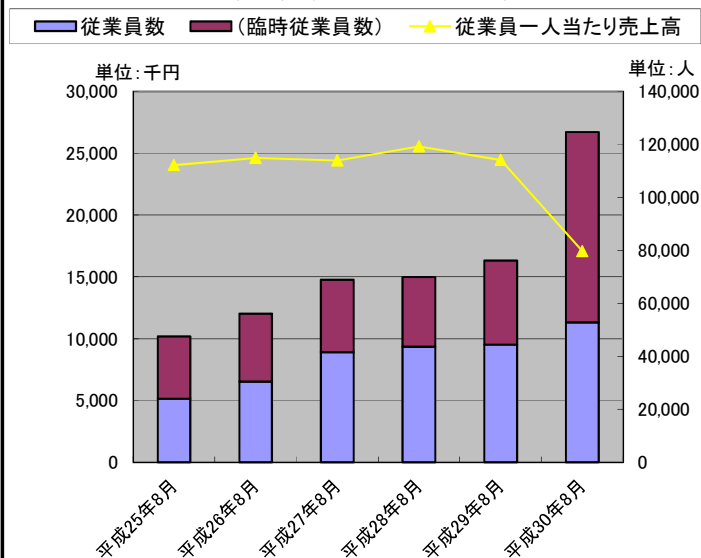
株式会社ファーストリテイリング

主要な経営指標等の推移(連結)		決算年月	2013年8月	2014年8月	2015年8月	2016年8月	2017年8月	2018年8月
回次		第52期	第53期	第54期	第55期	第56期	第57期	
決算年月		平成25年8月	平成26年8月	平成27年8月	平成28年8月	平成29年8月	平成30年8月	
売上収益	(百万円)	1,142,971	1,382,935	1,681,781	1,786,473	1,861,917	2,130,060	
営業利益	(百万円)	134,101	130,402	164,463	129,292	93,934	236,212	
売上高営業利益率	(%)	11.73%	9.43%	9.78%	7.24%	5.05%	11.09%	
経常利益	(百万円)	-	-	-	-	-	-	
売上高経常利益率	(%)	#VALUE!	#VALUE!	#VALUE!	#VALUE!	#VALUE!	#VALUE!	
当期純利益又は当期純損失(△)	(百万円)	107,474	79,337	117,377	54,074	128,910	169,373	
売上高当期純利益率	(%)	9.40%	5.74%	6.98%	3.03%	6.92%	7.95%	
親会社株主に帰属する当期純利益	(百万円)	104,595	74,546	110,027	48,052	119,280	154,811	
包括利益	(百万円)	205,660	75,517	163,871	△ 141,345	190,566	165,378	
資本金 *	(百万円)	10,273	10,273	10,273	10,273	10,273	10,273	
発行済株式総数 *	(千株)	106,074	106,074	106,074	106,074	106,074	106,074	
純資産額	(百万円)	589,726	636,041	774,804	597,661	762,043	902,777	
総資産額	(百万円)	901,208	992,307	1,163,706	1,238,119	1,388,486	1,953,466	
1株当たり純資産額	(円)	5,489.86	6,067.40	7,366.07	5,634.35	7,175.35	8,458.52	
基本的1株当たり当期純利益	(円)	1,026.68	731.51	1,079.42	471.31	1,169.70	1,517.71	
潜在株式調整後1株当たり当期純利益	(円)	-	-	-	-	-	-	
自己資本比率(自己資本÷総資産×100)	(%)	63.2%	62.3%	64.5%	46.4%	52.7%	44.2%	
自己資本利益率(当期純利益÷自己資本×100)	(%)	19.1%	12.5%	16.1%	7.3%	18.3%	19.4%	
株価収益率(PER)	(倍)	36.0	44.5	45.6	77.1	26.9	34.1	
配当性向 *	(%)	43.0	41.0	32.4	74.3	29.9	29.0	
営業活動によるキャッシュ・フロー	(百万円)	99,474	110,595	134,931	98,755	212,168	176,403	
投資活動によるキャッシュ・フロー	(百万円)	△ 62,584	△ 56,323	△ 73,145	△ 245,939	122,790	△ 57,180	
財務活動によるキャッシュ・フロー	(百万円)	△ 24,226	△ 44,060	△ 41,784	201,428	△ 50,836	198,217	
現金及び現金同等物の期末残高	(百万円)	296,708	314,409	355,212	385,431	683,802	999,697	
従業員数	(名)	23,982	30,448	41,646	43,639	44,424	52,839	
(臨時従業員数)	(名)	23,535	25,707	27,219	26,282	31,719	71,840	
ROA 総資本当期純利益率	(%)	11.93	8.00	10.09	4.37	9.28	8.67	
売上高経常利益率	(%)	#VALUE!	#VALUE!	#VALUE!	#VALUE!	#VALUE!	#VALUE!	
売上高当期純利益率	(%)	9.40	5.74	6.98	3.03	6.92	7.95	
総資本回転率	(回)	1.27	1.39	1.45	1.44	1.34	1.09	
売上高成長率(対基準比率)		100	121	147	156	163	186	
経常利益成長率(対基準比率)		#VALUE!	#VALUE!	#VALUE!	#VALUE!	#VALUE!	#VALUE!	
総資本成長率(対基準比率)		100	110	129	137	154	217	
従業員一人当たり売上高	(千円)	24,054	24,627	24,421	25,550	24,453	17,084	
キャッシュ・フロー パターン		4	4	4	3	2	3	
SAF2002モデルによる格付け					#VALUE!	#VALUE!	#VALUE!	

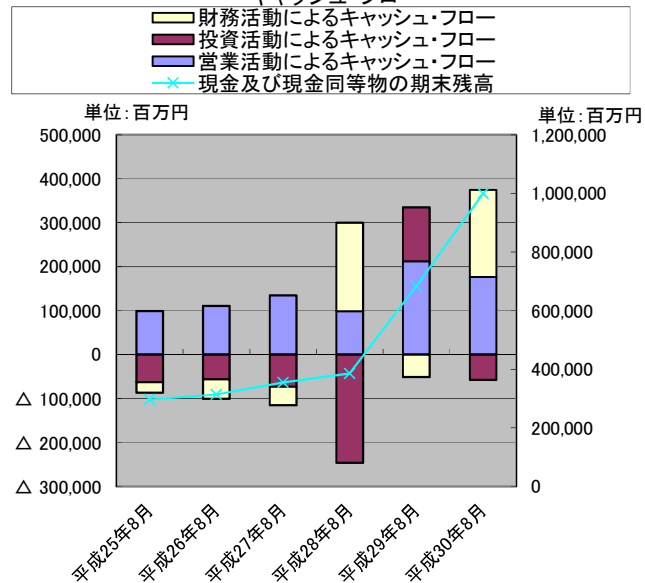


株式会社ファーストリテイリング

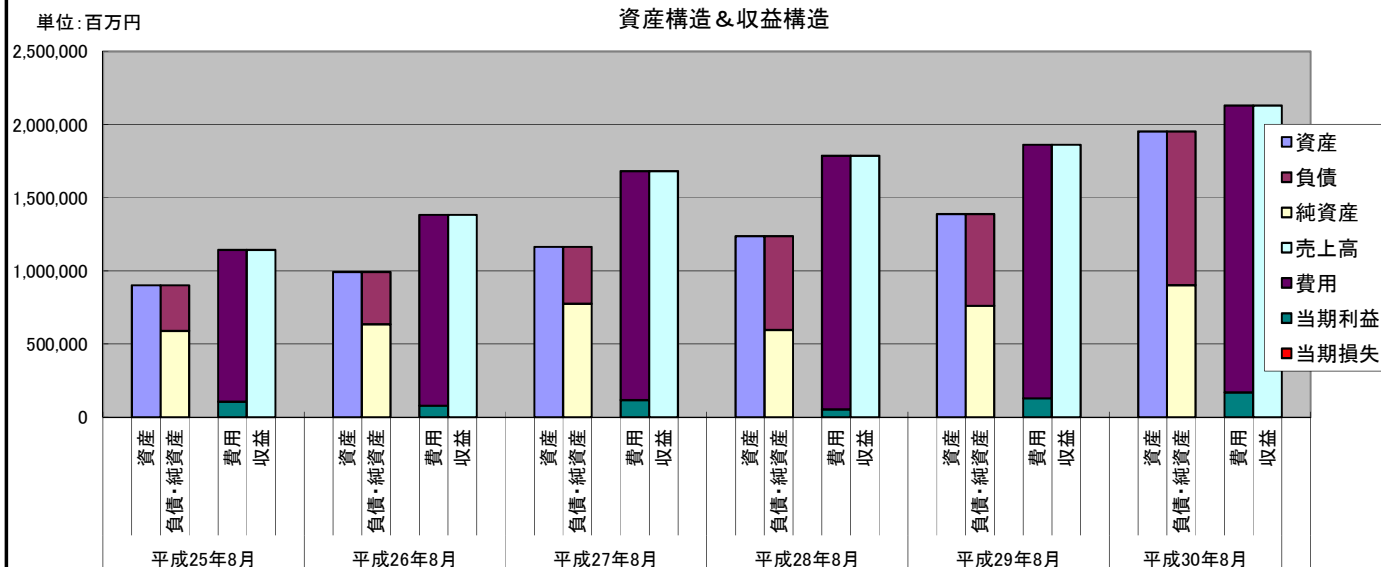
従業員数と一人当たり売上高



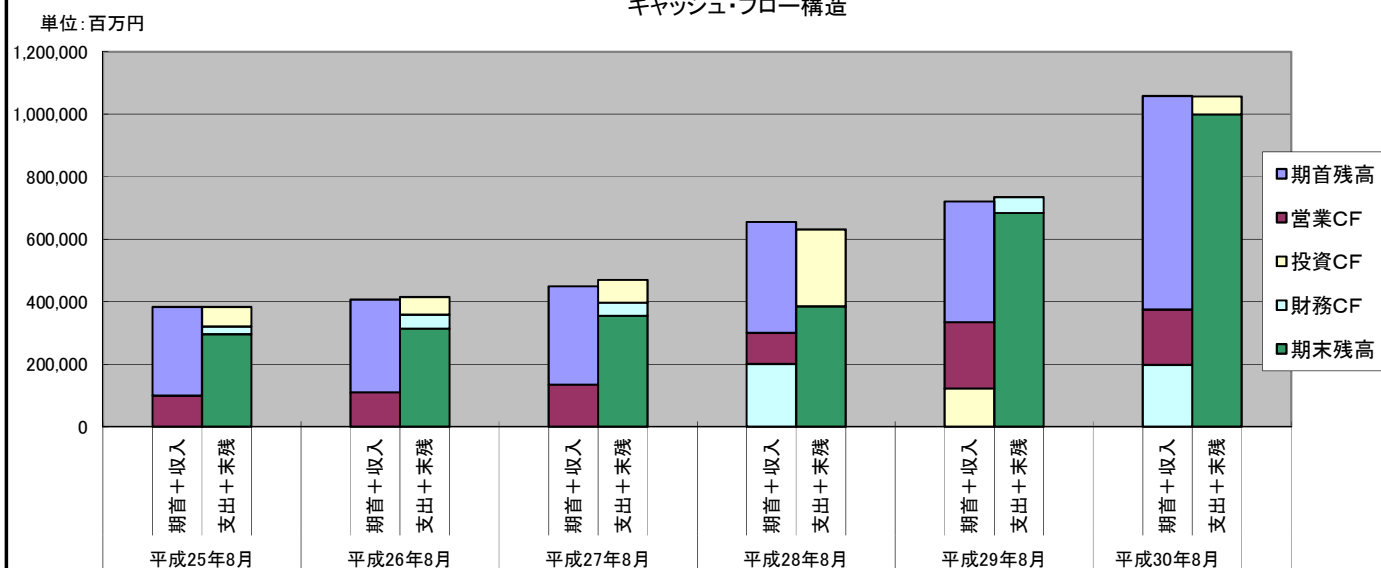
キャッシュ・フロー



資産構造 & 収益構造



キャッシュ・フロー構造



株式会社ファーストリテイリング

比較損益計算書(連結)

単位:百万円

科 目	金 額			金 額			増減額	増減率	増減額	増減率
	H25/52期	H26/53期	H27/54期	H28/55期(A)	H29/56期(B)	H30/57期(C)	(C-B)	(C/B-1)	(C-A)	(C/A-1)
商品売上高	1,139,171	1,379,077	1,677,016	1,782,033	1,857,065	2,124,793	267,728	14.4%	342,760	19.2%
サービス売上高	3,799	3,857	4,767	4,440	4,852	5,267	415	8.6%	827	18.6%
売上収益	1,142,971	1,382,935	1,681,781	1,786,473	1,861,917	2,130,060	268,143	14.4%	343,587	19.2%
売上原価	577,826	683,161	833,243	921,475	952,667	1,080,123	127,456	13.4%	158,648	17.2%
売上原価	577,826	683,161	833,243	921,475	952,667	1,080,123	127,456	13.4%	158,648	17.2%
売上総利益	565,145	699,773	848,538	864,998	909,249	1,049,936	140,687	15.5%	184,938	21.4%
販売費及び一般管理費	52,693	60,941	68,474	71,611	70,937	70,310	▲ 627	▲ 0.9%	▲ 1,301	▲ 1.8%
広告宣伝費	111,276	138,652	166,437	171,356	174,034	191,813	17,779	10.2%	20,457	11.9%
減価償却費及びその他償却費	23,607	30,808	37,758	36,797	39,688	4,055	▲ 35,633	▲ 89.8%	▲ 32,742	▲ 89.0%
委託費	17,185	22,953	29,324	33,602	33,244	41,005	7,761	23.3%	7,403	22.0%
人件費	140,111	184,864	230,815	242,033	252,520	285,105	32,585	12.9%	43,072	17.8%
内)役員報酬	508	355	355	355	355	517	162	45.6%	162	45.6%
その他	81,303	110,975	139,053	147,555	154,790	164,186	9,396	6.1%	16,631	11.3%
販売費及び一般管理費	426,117	549,195	671,863	702,956	725,215	797,476	72,261	10.0%	94,520	13.4%
為替差損	2,081	3,926	5,809	-	2,137	-	-	-	-	-
減損損失戻入益	-	-	-	-	695	-	-	-	-	-
固定資産売却益	390	991	43	135	-	-	-	-	-	-
持分法による投資利益	-	-	-	132	-	-	-	-	-	-
その他	1,578	2,107	2,929	2,095	3,488	3,385	▲ 103	▲ 3.0%	1,290	61.6%
その他収益	4,050	7,025	8,782	2,363	6,321	3,385	▲ 2,936	▲ 46.4%	1,022	43.3%
為替差損	-	-	-	-	-	1,450	-	-	-	-
固定資産除却損	519	391	2,479	2,479	1,915	1,176	▲ 739	▲ 38.6%	▲ 1,303	▲ 52.6%
減損損失	5,068	23,960	16,146	16,164	9,324	12,376	3,052	32.7%	▲ 3,788	▲ 23.4%
その他	3,328	2,847	2,366	2,366	3,327	5,241	1,914	57.5%	2,875	121.5%
その他費用	8,916	27,200	20,992	37,112	14,567	20,244	5,677	39.0%	▲ 16,868	▲ 45.5%
持分法による投資利益	-	-	-	-	625	611	▲ 14	▲ 2.2%	-	-
営業利益	134,101	130,402	184,463	127,292	176,414	236,212	59,798	33.9%	108,920	85.6%
為替差益	21,667	5,104	15,084	-	13,318	2,132	▲ 11,186	▲ 84.0%	-	-
受取利息	573	879	1,434	2,349	6,110	7,545	1,435	23.5%	5,196	221.2%
受取配当金	-	-	42	14	-	-	-	-	-	-
その他	28	17	792	-	488	15	▲ 473	▲ 96.9%	-	-
金融収益	22,269	6,001	17,354	2,364	19,917	9,693	▲ 10,224	▲ 51.3%	7,329	310.0%
為替差益	-	-	-	36,955	-	-	-	-	-	-
支払利息	638	933	1,137	2,402	2,932	3,169	237	8.1%	767	31.9%
その他	-	-	-	3	62	58	▲ 4	▲ 6.5%	55	1833.3%
金融費用	638	933	1,141	39,420	2,932	3,228	296	10.1%	▲ 36,192	▲ 91.8%
* 経常利益	-	-	-	-	-	-	0	-	0	-
税金等調整前当期純利益	155,732	135,470	180,676	90,237	193,398	242,678	49,280	25.5%	152,441	168.9%
法人所得税費用	48,257	56,133	63,287	36,162	64,488	73,304	8,816	13.7%	37,142	102.7%
法人税等合計	48,257	56,133	63,287	36,162	64,488	73,304	8,816	13.7%	37,142	102.7%
当期純利益	107,474	79,227	117,388	54,074	128,910	169,373	40,463	31.4%	115,299	213.2%
少数株主利益又は少数株主損失(△)	-	-	-	-	-	-	-	-	-	-
親会社株主に帰属する当期純利益	104,595	75,517	163,871	▲ 141,345	190,566	165,378	▲ 25,188	▲ 13.2%	306,723	▲ 217.0%

比較包括利益計算書(連結)

当期純利益	107,474	79,227	117,388	54,074	128,910	169,373	40,463	31.4%	115,299	213.2%
包括利益	205,660	75,517	163,871	141,345	190,566	165,378	▲ 25,188	▲ 13.2%	24,033	17.0%
(内訳)										
親会社株式に係る包括利益	-	-	-	-	-	-	-	-	-	-
非支配株主に係る包括利益	-	-	-	-	-	-	-	-	-	-

期末従業員数	23,982	30,448	41,646	43,639	44,424	52,839	8,415	18.9%	9,200	21.1%
加工高(付加価値額)	274,212	315,266	415,278	369,325	428,934	521,317	92,383	21.5%	151,992	41.2%

ここでの加工高=人件費+営業利益として計算している。

人件費(固定費)	140,111	184,864	230,815	242,033	252,520	285,105				
設備関連費(固定経費)	175,535	224,948	273,722	281,931	291,117	277,961				
業務活動費(調整可能経費)	93,345	116,429	138,001	145,389	148,332	152,403				
販売費及び一般管理費	426,117	549,195	671,863	702,956	725,215	797,476				

人件費=役員報酬及び給料手当+賞与+賞与引当金繰入額

設備関連費(固定経費)=減価償却費+賃借料+その他/2

業務活動費(調整可能牌)=広告宣伝費+その他/2

株式会社ファーストリテイリング

比較貸借対照表(連結)

単位:百万円

科 目		金 額			金 額			増減額	増減率	増減額	増減率	
		H25/52期	H26/53期	H27/54期	H28/55期(A)	H29/56期(B)	H30/57期(C)	(C-B)	(C/B-1)	(C-A)	(C/A-1)	
資 産 の 部	流動資産	現金及び預金	148,492	172,364	305,204	270,051	562,656	853,380	290,724	51.7%	583,329	216.0%
		MMF、投資信託、譲渡性預金	149,215	141,684	50,007	115,379	121,146	146,316	25,170	20.8%	30,937	26.8%
		売掛金	34,103	42,960	40,931	40,509	43,096	46,008	2,912	6.8%	5,499	13.6%
		受取手形	84	69	66	45	154	-	-	-	-	-
		未収入金	4,234	4,909	4,459	5,290	6,009	7,256	1,247	20.8%	1,966	37.2%
		貸倒引当金	▲ 488	▲ 511	▲ 679	▲ 667	▲ 661	▲ 587	74	▲ 11.2%	80	▲ 12.0%
		その他の短期金融資産	2,461	9,119	22,593	184,239	121,134	146,304	25,170	20.8%	▲ 37,935	▲ 20.6%
		商品	163,939	219,492	255,736	265,831	286,499	460,751	174,252	60.8%	194,920	73.3%
		原材料及び貯蔵品	3,581	3,730	4,270	4,172	3,176	4,036	860	27.1%	▲ 136	▲ 3.3%
		デリバティブ金融資産	113,641	99,125	157,490	569	6,269	35,519	29,250	466.6%	34,950	6142.4%
	非流動資産	未収法人所得税	8,980	11,951	18,564	21,626	1,518	1,702	184	12.1%	▲ 19,924	▲ 92.1%
		その他の流動資産	10,291	12,139	15,748	17,534	17,307	28,353	11,046	63.8%	10,819	61.7%
		流動資産合計	637,537	717,037	874,394	924,583	1,077,598	1,618,097	540,499	50.2%	693,514	75.0%
		建物及び構築物	64,066	80,131	91,635	81,759	96,778	94,673	▲ 2,105	▲ 2.2%	12,914	15.8%
		器具備品及び運搬具	19,178	24,869	16,825	13,733	13,757	14,143	386	2.8%	410	3.0%
		土地	3,937	3,374	2,643	1,962	1,927	1,927	0	0.0%	▲ 35	▲ 1.8%
		建設仮勘定	4,260	6,021	7,284	11,029	6,824	9,550	2,726	39.9%	▲ 1,479	▲ 13.4%
		リース資産	-	-	10,952	13,368	17,690	34,782	17,092	96.6%	21,414	160.2%
		有形固定資産合計	91,385	114,398	129,340	121,853	136,979	155,077	18,098	13.2%	33,224	27.3%
		のれん	37,016	26,715	27,165	17,908	15,885	8,092	▲ 7,793	▲ 49.1%	▲ 9,816	▲ 54.8%
	投資その他の資産	ソフトウェア	15,600	17,746	12,222	17,552	20,341	31,689	11,348	55.8%	14,137	80.5%
		商標権	18,330	14,842	15,879	9,570	9,519	7,896	▲ 1,623	▲ 17.1%	▲ 1,674	▲ 17.5%
		その他無形資産	18,906	14,379	12,889	7,083	7,034	6,416	▲ 618	▲ 8.8%	▲ 667	▲ 9.4%
		無形固定資産合計	89,854	73,684	68,156	52,114	52,780	54,094	1,314	2.5%	1,980	3.8%
		長期金融資産	63,608	71,293	75,940	77,553	77,608	79,476	1,868	2.4%	1,923	2.5%
		持分法で会計処理されている投資	-	-	-	13,132	13,473	14,649	1,176	8.7%	1,517	11.6%
		繰延税金資産	15,467	11,257	11,107	44,428	25,303	26,378	1,075	4.2%	▲ 18,050	▲ 40.6%
		その他流動資産	3,353	4,636	4,766	4,453	4,742	5,691	949	20.0%	1,238	27.8%
		投資その他の資産合計	82,428	87,186	91,813	139,566	121,126	126,194	5,068	4.2%	▲ 13,372	▲ 9.6%
		非流動資産合計	263,670	275,270	289,311	313,535	310,888	335,368	24,480	7.9%	21,833	7.0%
	資 産 合 計		901,208	992,307	1,163,706	1,238,119	1,388,486	1,953,466	564,980	40.7%	715,347	57.8%
負 債 純 資 産	流動負債	買掛金	121,960	137,069	122,620	130,745	137,325	161,488	24,163	17.6%	30,743	23.5%
		未払金	31,403	48,049	58,957	58,756	66,683	53,054	▲ 13,629	▲ 20.4%	▲ 5,702	▲ 9.7%
		その他短期金融負債	-	1,012	15,471	12,581	11,844	171,854	160,010	1351.0%	159,273	1266.0%
		デリバティブ金融負債	9,450	12,696	100	72,388	6,083	6,917	834	13.7%	▲ 65,471	▲ 90.4%
		未払法人所得税	26,760	32,750	36,373	9,602	25,964	21,503	▲ 4,461	▲ 17.2%	11,901	123.9%
		引当金	11,420	16,154	22,615	22,284	8,780	11,868	3,088	35.2%	▲ 10,416	▲ 46.7%
		その他の流動負債	16,583	25,462	35,714	31,689	54,840	72,722	17,882	32.6%	41,033	129.5%
		流動負債合計	217,578	237,196	292,242	338,046	311,421	499,410	187,989	60.4%	161,364	47.7%
		長期金融負債	30,077	27,604	25,523	274,090	273,467	502,671	229,204	83.8%	228,581	83.4%
		引当金(非流動)	5,818	7,694	10,203	10,645	15,409	18,912	3,503	22.7%	8,267	77.7%
	非流動負債	繰延税金負債	49,752	37,387	47,272	3,809	10,000	13,003	3,003	30.0%	9,194	241.4%
		その他の非流動負債	8,252	10,383	13,668	13,865	16,144	16,690	546	3.4%	2,825	20.4%
		固定負債合計	93,902	83,069	96,658	302,411	315,022	551,277	236,255	75.0%	248,866	82.3%
		負 債 合 計	311,481	356,265	388,901	640,458	626,443	1,050,688	424,245	67.7%	410,230	64.1%
	資本	資本金	10,273	10,273	10,273	10,273	10,273	10,273	0	0.0%	0	0.0%
		資本剰余金	6,859	9,803	11,524	13,070	8,245	9,395	1,150	13.9%	▲ 3,675	▲ 28.1%
		利益剰余金	481,746	525,722	602,623	613,974	370,295	454,204	83,909	22.7%	▲ 159,770	▲ 26.0%
		自己株式	▲ 15,851	▲ 15,790	▲ 15,699	▲ 15,633	▲ 15,563	▲ 15,429	134	▲ 0.9%	204	▲ 1.3%
		その他の資本構成要素	87,399	88,371	142,214	47,183	24,102	34,669	10,567	43.8%	▲ 12,514	▲ 26.5%
		親会社の所有者に帰属する持分	570,428	618,381	750,937	574,501	731,770	862,936	131,166	17.9%	288,435	50.2%
		新株予約権	-	-	-	-	-	-	-	-	-	-
		非支配株主持分(少数株主持分)	19,298	17,660	23,867	23,159	30,272	39,841	9,569	31.6%	16,682	72.0%
		資本 合 計	589,726	636,041	77,804	587,661	762,043	902,777	140,734	18.5%	315,116	53.6%
		負債・資本合計	901,208	992,307	1,163,706	1,238,119	1,388,486	1,953,466	564,980	40.7%	715,347	57.8%
借入金		27,422	25,962	25,774	267,397	262,489	508,860	246,371	93.9%	241,463	90.3%	
有利子負債		37,259	37,561	38,035	283,465	281,512	544,502	262,990	93.4%	261,037	92.1%	

借入金:有利子負債-リース債務

有利子負債:有価証券報告書注記11より

株式会社ファーストリテイリング

比較キャッシュ・フロー計算書(連結)

単位:百万円

区分	金 額			金 額		
	H25/52期	H26/53期	H27/54期	H28/55期(A)	H29/56期(B)	H30/57期(C)
営業活動によるキャッシュ・フロー						
税金等調整前当期純利益	155,732	135,470	180,676	90,237	193,398	242,678
減価償却費及びその他の償却費	23,607	30,808	37,758	36,797	39,668	45,055
減損損失	5,068	23,960	16,146	22,397	9,324	12,376
引当金の増減額(△は減少)	-	-	-	-	1,674	4,654
貸倒引当金の増減額(△は減少)	▲ 258	▲ 24	372	46	-	-
その他の引当金の増減額(△は減少)	2,298	2,703	5,096	328	-	-
受取利息及び受取配当金	▲ 601	▲ 897	▲ 1,477	▲ 2,364	▲ 6,124	▲ 7,560
支払利息	638	933	1,137	2,402	2,932	3,169
為替差損益(△は減少)	▲ 21,667	▲ 5,104	▲ 15,084	36,955	▲ 13,318	▲ 2,132
持分法による投資利益(△は益)	-	-	-	▲ 132	▲ 625	▲ 611
固定資産除却損	519	391	2,479	1,052	1,915	1,176
売上債権の増減額(△は増加)	▲ 11,070	▲ 7,489	3,977	▲ 2,364	▲ 1,142	▲ 2,852
たな卸資産の増減額(△は増加)	▲ 51,426	▲ 45,627	▲ 29,295	▲ 34,908	▲ 5,955	▲ 179,469
仕入債務の増減額(△は減少)	46,911	10,420	▲ 8,031	18,598	9,949	9,758
その他の資産の増加額(△は増加)	-	-	▲ 1,900	1,868	▲ 290	▲ 13,053
その他の負債の増加額(△は減少)	11,395	25,985	12,260	▲ 1,356	6,417	142,212
その他	▲ 1,878	1,265	1,339	▲ 476	▲ 1,682	1,819
小計	154,940	166,216	205,456	169,079	235,861	257,220
利息及び配当金の受取額	598	896	1,477	2,364	6,124	7,409
利息の支払額	▲ 642	▲ 938	▲ 1,155	▲ 2,163	▲ 2,966	▲ 2,393
法人税等の支払額	▲ 65,795	▲ 65,534	▲ 84,728	▲ 88,512	▲ 47,691	▲ 86,725
法人税等の還付額	10,375	9,954	13,881	17,987	20,840	892
営業活動によるキャッシュ・フロー	99,474	110,595	134,931	98,775	212,168	176,403
投資活動によるキャッシュ・フロー						
定期預金の預入による支出	-	-	-	-	▲ 114,330	▲ 63,490
定期預金の払戻による収入	-	-	-	-	282,667	59,185
定期預金の増減額(△は増加)	-	▲ 2,156	▲ 16,173	▲ 189,536	-	-
有形固定資産の取得による支出	▲ 27,668	▲ 41,414	▲ 44,663	▲ 34,158	▲ 33,600	▲ 31,962
有形固定資産の売却による収入	280	1,399	261	1,137	-	-
無形固定資産の取得による支出	▲ 4,070	▲ 7,525	▲ 6,503	▲ 9,470	▲ 12,266	▲ 16,532
無形固定資産の売却による収入	0	-	-	-	-	-
敷金及び保証金の増加による支出	▲ 5,205	▲ 6,982	▲ 8,849	▲ 7,434	▲ 3,211	▲ 4,773
敷金及び保証金の回収による収入	2,126	841	3,442	3,983	1,789	3,064
持分法で会計処理されている投資の取得による支出	-	-	-	13,000	-	-
建設協力金の増加による支出	▲ 2,736	▲ 2,892	▲ 2,445	▲ 1,323	▲ 1,045	▲ 1,261
建設協力金の回収による収入	1,706	1,895	1,895	1,909	1,713	2,057
預り保証金の増加による収入	85	180	-	-	-	-
預り保証金の減少による支出	▲ 330	▲ 295	-	-	-	-
新規連結子会社取得による支出	▲ 26,771	-	-	-	-	-
その他	0	626	▲ 109	▲ 1,045	1,072	▲ 3,467
投資活動によるキャッシュ・フロー	▲ 62,584	▲ 56,323	▲ 73,145	▲ 245,939	122,790	▲ 57,180
財務活動によるキャッシュ・フロー						
短期借入れによる収入	-	-	-	-	7,091	1,767
短期借入金の返済による支出	-	-	-	-	▲ 10,314	▲ 1,596
短期借入金の純増減額(△は減少)	▲ 1,722	862	1,814	▲ 243	-	-
長期借入金による収入	16,640	-	-	-	-	-
長期借入金の返済による支出	▲ 7,474	▲ 3,826	▲ 5,090	▲ 4,937	▲ 2,915	▲ 3,308
社債の発行による収入	-	-	-	249,369	-	240,319
配当金の支払額	▲ 27,507	▲ 30,574	▲ 33,127	▲ 36,700	▲ 34,671	▲ 38,244
非支配株主(少数株主)からの払込みによる収入	-	-	-	-	-	3,803
非支配株主(少数株主)への配当金の支払額	▲ 891	▲ 633	▲ 1,226	▲ 3,076	▲ 3,965	▲ 7,827
リース債権の返済による支出	▲ 3,298	▲ 3,656	▲ 4,587	▲ 4,313	▲ 6,052	▲ 5,918
非支配持分からの子会社持分取得による支出	-	▲ 6,026	-	-	-	-
その他	28	▲ 205	431	1,330	▲ 8	224
財務活動によるキャッシュ・フロー	▲ 24,226	▲ 44,060	▲ 41,784	201,428	▲ 50,836	198,217
現金及び現金同等物に係る換算差額	18,020	7,129	21,162	▲ 24,025	14,248	▲ 1,545
現金及び現金同等物の増加額(減少額△)	30,684	17,340	41,162	30,218	298,371	315,894
現金及び現金同等物の期首残高	266,023	296,708	314,049	355,212	385,431	682,802
現金及び現金同等物の期末残高	296,708	314,049	355,212	385,431	683,801	999,697