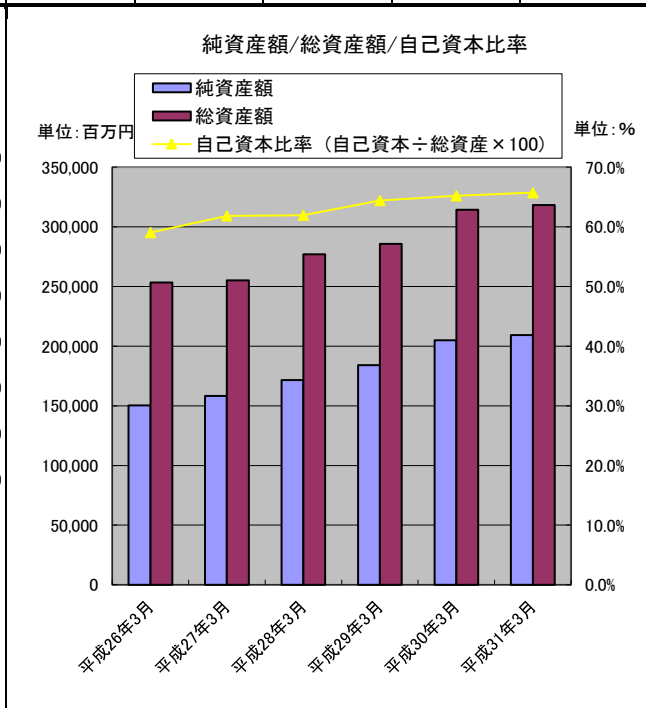
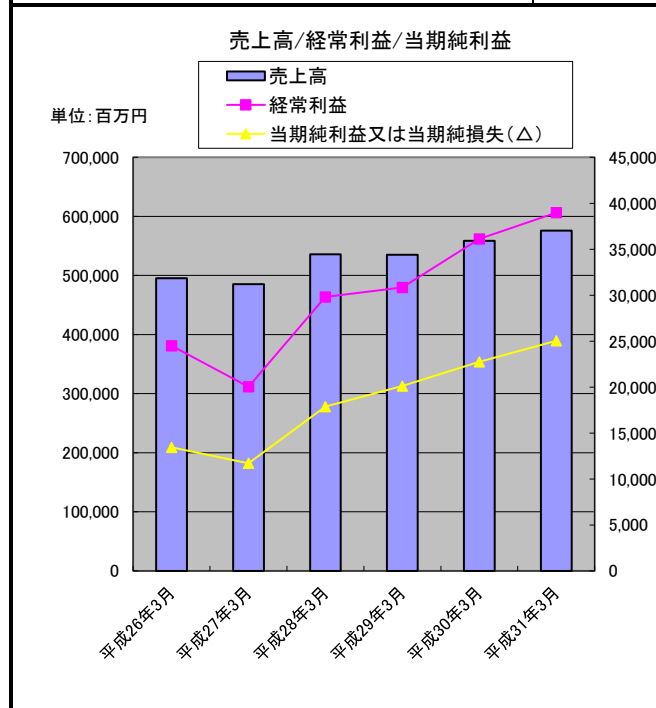


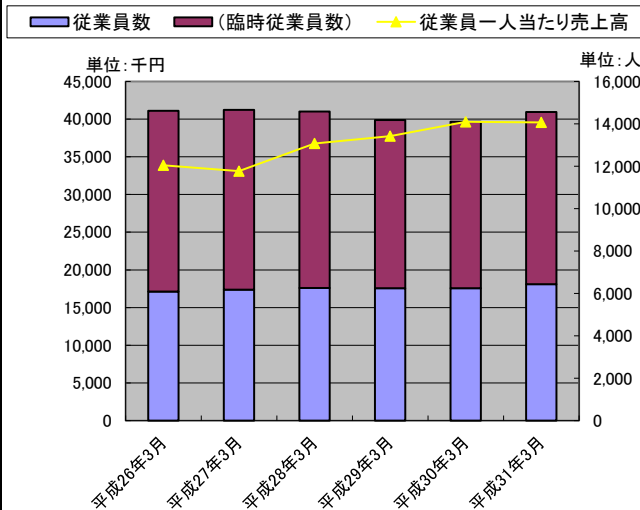
株式会社マツモトキヨシホールディングス

主要な経営指標等の推移(連結)		決算年月	2014年3月	2015年3月	2016年3月	2017年3月	2018年3月	2019年3月
回次		第7期	第8期	第9期	第10期	第11期	第12期	
決算年月		平成26年3月	平成27年3月	平成28年3月	平成29年3月	平成30年3月	平成31年3月	
売上高	(百万円)	495,385	485,512	536,052	535,133	558,879	575,991	
営業利益	(百万円)	22,438	17,633	27,418	28,431	33,565	36,028	
売上高営業利益率	(%)	4.53%	3.63%	5.11%	5.31%	6.01%	6.25%	
経常利益	(百万円)	24,514	20,031	29,805	30,828	36,123	38,978	
売上高経常利益率	(%)	4.95%	4.13%	5.56%	5.76%	6.46%	6.77%	
当期純利益又は当期純損失(△)	(百万円)	13,437	11,712	17,872	20,119	22,755	25,035	
売上高当期純利益率	(%)	2.71%	2.41%	3.33%	3.76%	4.07%	4.35%	
親会社株主に帰属する当期純利益	(百万円)	13,355	11,619	17,853	20,119	22,755	25,035	
包括利益	(百万円)	13,839	15,036	17,421	20,606	26,093	24,709	
資本金 *	(百万円)	22,041	22,051	22,051	22,051	22,051	22,051	
発行済株式総数 *	(千株)	54,629	54,636	54,636	54,636	109,272	109,272	
純資産額	(百万円)	150,222	158,299	171,640	184,060	204,871	209,269	
総資産額	(百万円)	253,301	255,151	276,990	285,733	314,178	318,324	
1株当たり純資産額	(円)	2,737.09	1,470.50	1,599.55	1,738.87	1,935.39	2,038.76	
1株当たり当期純利益	(円)	246.76	107.82	166.44	189.08	215.03	239.42	
潜在株式調整後1株当たり当期純利益	(円)	244.61	107.76	166.35	188.97	214.92	239.33	
自己資本比率(自己資本÷総資産×100)	(%)	59.0%	61.8%	61.9%	64.4%	65.2%	65.7%	
自己資本利益率(当期純利益÷自己資本×100)	(%)	9.4%	7.6%	10.8%	11.3%	11.7%	12.1%	
株価収益率(PER)	(倍)	13.3	19.8	17.7	14.0	20.9	15.4	
配当性向 *	(%)	17.7	16.4	88.3	67.0	44.5	45.9	
営業活動によるキャッシュ・フロー	(百万円)	26,216	9,010	31,075	23,722	27,938	21,897	
投資活動によるキャッシュ・フロー	(百万円)	△ 12,510	△ 7,720	△ 3,988	△ 7,453	△ 7,741	△ 7,872	
財務活動によるキャッシュ・フロー	(百万円)	△ 7,102	△ 8,422	△ 6,087	△ 9,824	△ 7,060	△ 22,290	
現金及び現金同等物の期末残高	(百万円)	18,165	11,032	32,032	38,477	51,613	43,349	
従業員数	(名)	6,089	6,178	6,262	6,243	6,249	6,431	
(臨時従業員数)	(名)	8,527	8,488	8,321	7,937	7,848	8,128	
ROA 総資本当期純利益率	(%)	5.30	4.59	6.45	7.04	7.24	7.86	
売上高経常利益率	(%)	4.95	4.13	5.56	5.76	6.46	6.77	
売上高当期純利益率	(%)	2.71	2.41	3.33	3.76	4.07	4.35	
総資本回転率	(回)	1.96	1.90	1.94	1.87	1.78	1.81	
売上高成長率(対基準比率)		100	98	108	108	113	116	
経常利益成長率(対基準比率)		100	82	122	126	147	159	
総資本成長率(対基準比率)		100	101	109	113	124	126	
従業員一人当たり売上高	(千円)	33,893	33,105	36,759	37,739	39,645	39,563	
キャッシュ・フロー パターン		4	4	4	4	4	4	
SAF2002モデルによる格付け					A	A	AA	

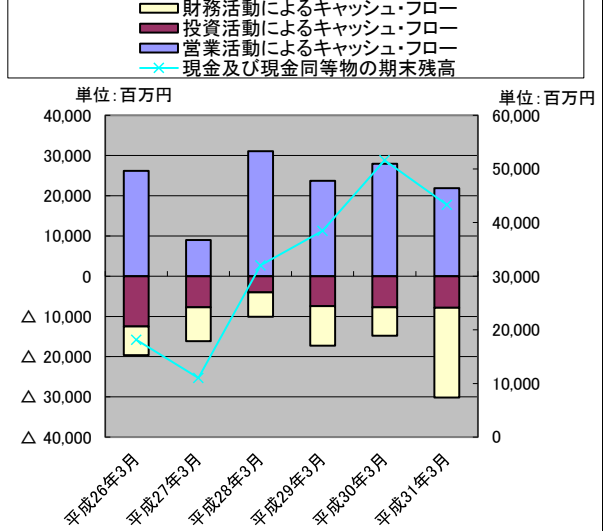


株式会社マツモトキヨシホールディングス

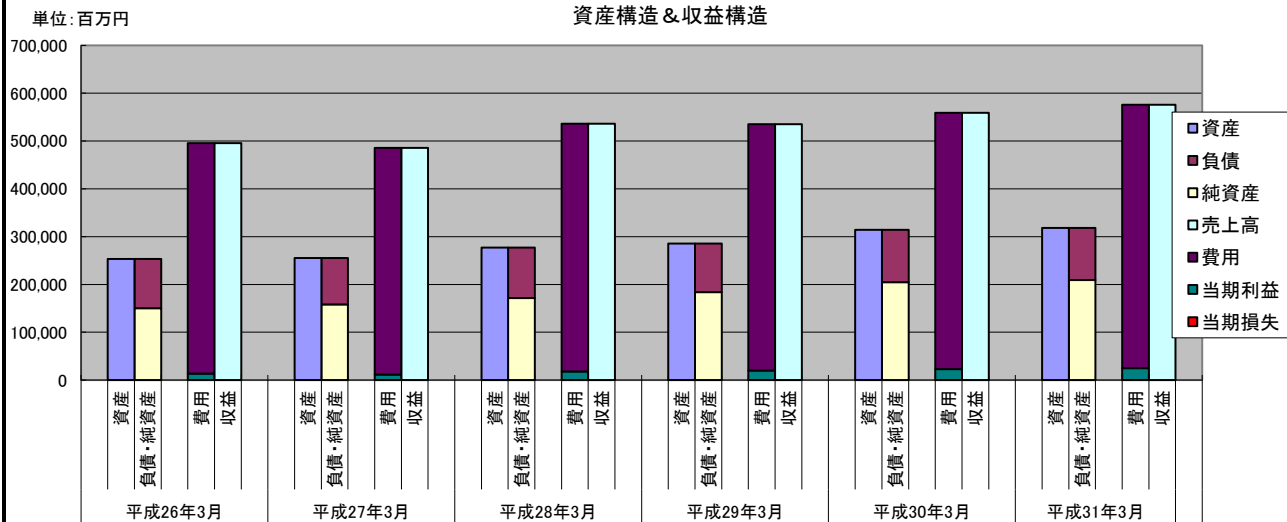
従業員数と一人当たり売上高



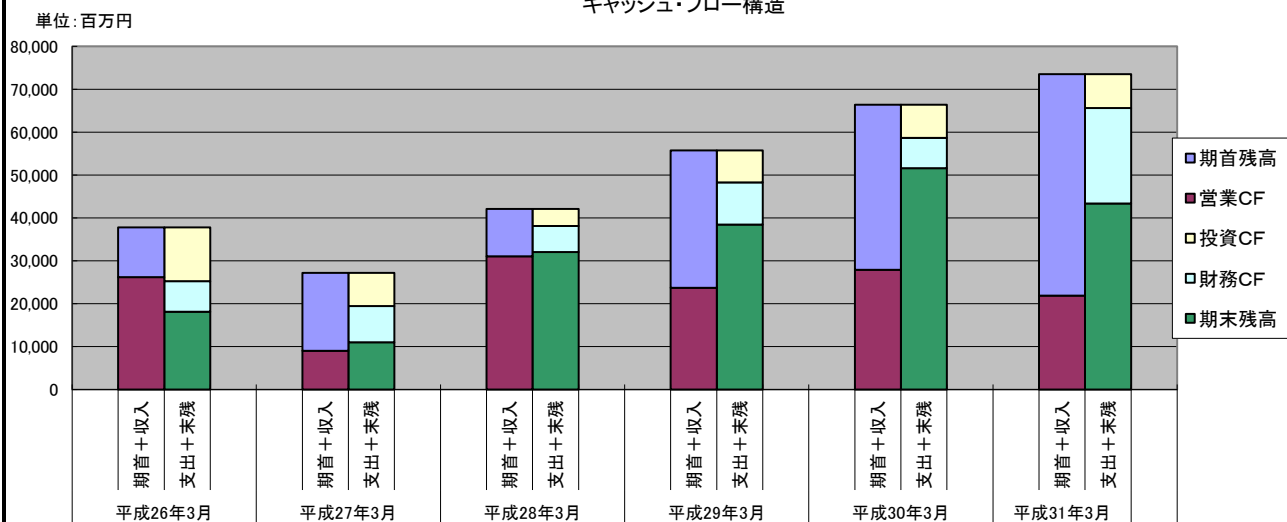
キャッシュ・フロー



資産構造 & 収益構造



キャッシュ・フロー構造



株式会社マツモトキヨシホールディングス

比較損益計算書(連結)

単位:百万円

科 目	金 額			金 額			増減額	増減率	増減額	増減率
	H26/7期	H27/8期	H28/9期	H29/10期(A)	H30/11期(B)	H31/12期(C)	(C-B)	(C/B-1)	(C-A)	(C/A-1)
売上高	495,385	485,512	536,052	535,133	558,879	575,991	17,112	3.1%	40,858	7.6%
							0		0	
売上高合計	495,385	485,512	536,052	535,133	558,879	575,991	17,112	3.1%	40,858	7.6%
売上原価	352,731	345,346	380,380	376,848	389,673	396,509	6,836	1.8%	19,661	5.2%
							0		0	
売上原価	352,731	345,346	380,380	376,848	389,673	396,509	6,836	1.8%	19,661	5.2%
売上総利益	142,653	140,165	155,672	158,285	169,205	179,482	10,277	6.1%	21,197	13.4%
販売費及び一般管理費										
運搬費	-	-	-	-	-	-	-	-	-	-
広告宣伝費	2,130	2,004	2,012	1,815	1,725	1,388	▲ 337	▲ 19.5%	▲ 427	▲ 23.5%
給与及び手当	43,598	44,532	45,710	45,765	47,031	48,925	1,894	4.0%	3,160	6.9%
賞与引当金繰入額	3,147	3,103	3,337	3,373	3,553	3,723	170	4.8%	350	10.4%
減価償却費	5,368	5,845	6,268	6,771	6,547	7,301	754	11.5%	530	7.8%
賃借料	-	-	-	-	-	-	-	-	-	-
その他	37,723	37,554	39,734	39,704	42,576	45,943	3,367	7.9%	6,239	15.7%
のれん償却額	1,052	1,312	1,301	1,174	1,157	932	▲ 225	▲ 19.4%	▲ 242	▲ 20.6%
修繕費	-	-	-	-	-	-	-	-	-	-
退職給付費用	892	889	929	944	972	1,012	40	4.1%	68	7.2%
貸倒引当金繰入額	-	-	-	-	-	-	-	-	-	-
地代家賃	26,301	27,289	28,958	30,305	32,075	34,226	2,151	6.7%	3,921	12.9%
業務委託費	-	-	-	-	-	-	-	-	-	-
販売費及び一般管理費	120,214	122,532	128,253	129,854	135,639	143,453	7,814	5.8%	13,599	10.5%
営業利益	22,438	17,633	27,418	28,431	33,565	36,028	2,463	7.3%	7,597	26.7%
営業外収益										
受取利息及び配当金										
受取利息	191	193	173	146	132	116	▲ 16	▲ 12.1%	▲ 30	▲ 20.5%
受取配当金	270	318	286	301	316	338	22	7.0%	37	12.3%
債務勘定整理益	-	-	-	-	-	-	-	-	-	-
持分法による投資利益	-	-	-	-	-	-	-	-	-	-
固定資産受贈益	-	-	-	-	-	-	-	-	-	-
有価証券売却益	-	-	-	-	-	-	-	-	-	-
固定資産受贈益	489	662	607	486	686	708	22	3.2%	222	45.7%
受取協賛金	-	-	-	-	-	-	0	-	0	-
その他	1,189	1,294	1,375	1,513	1,475	1,849	374	25.4%	336	22.2%
営業外収益	2,141	2,468	2,443	2,448	2,611	3,014	403	15.4%	566	23.1%
営業外費用										
支払利息	34	41	23	19	16	17	1	6.3%	▲ 2	▲ 10.5%
商品券等回収損失引当金繰入額	-	-	-	-	-	-	-	-	-	-
固定資産除却損	-	-	-	-	-	-	-	-	-	-
その他	29	29	31	31	36	44	8	22.2%	13	41.9%
営業外費用	65	70	56	51	54	64	10	18.5%	13	25.5%
経常利益	24,514	20,031	29,805	30,828	36,123	38,978	2,855	7.9%	8,150	26.4%
特別利益										
固定資産売却益	44	30	53	72	5	16	11	220.0%	▲ 56	▲ 77.8%
投資有価証券売却益	6	627	1	4	9	48	39	433.3%	44	1100.0%
事業譲渡益	-	-	-	-	-	-	-	-	-	-
関係会社株式売却益	-	-	-	-	-	-	-	-	-	-
その他	183	42	757	-	-	-	0	-	0	-
特別利益	234	699	811	77	15	65	50	333.3%	▲ 12	▲ 15.6%
特別損失										
固定資産除却損	446	224	505	494	399	331	▲ 68	▲ 17.0%	▲ 163	▲ 33.0%
減損損失	1,394	709	2,773	866	1,084	1,169	85	7.8%	303	35.0%
固定資産売却損	-	-	-	-	-	-	-	-	-	-
固定資産処分損	-	-	-	-	-	-	-	-	-	-
関係会社株式売却損	-	-	-	-	-	-	-	-	-	-
関係会社株式評価損	-	-	-	-	-	-	-	-	-	-
事業構造改善費用	-	-	-	-	-	-	-	-	-	-
事業撤退損	-	-	-	-	-	-	-	-	-	-
その他	200	147	322	727	236	172	▲ 64	▲ 27.1%	▲ 555	▲ 76.3%
特別損失	2,042	1,081	3,602	2,090	1,720	1,674	▲ 46	▲ 2.7%	▲ 416	▲ 19.9%
税金等調整前当期純利益	22,706	19,650	27,015	28,815	34,418	37,369	2,951	8.6%	8,554	29.7%
法人税、住民税及び事業税	9,605	7,738	10,334	8,816	11,944	12,591	647	5.4%	3,775	42.8%
法人税等調整額 他	▲ 336	199	▲ 1,191	▲ 119	▲ 281	▲ 257	24	▲ 8.5%	▲ 138	116.0%
法人税等合計	9,269	7,937	9,142	8,696	11,662	12,333	671	5.8%	3,637	41.8%
当期純利益	13,437	11,712	17,872	20,119	22,755	25,035	2,280	10.0%	4,916	24.4%
少数株主利益又は少数株主損失(△)	82	92	18	-	-	-	-	-	-	-
親会社株主に帰属する当期純利益	13,355	11,619	17,853	20,119	22,755	25,035	2,280	10.0%	4,916	24.4%

比較包括利益計算書(連結)

当期純利益	13,437	11,712	17,872	20,119	22,755	25,035	2,280	10.0%	4,916	24.4%
その他の有価証券評価差額金	401	3,323	▲ 450	486	3,338	▲ 325	▲ 3,663	▲ 109.7%	▲ 811	▲ 166.9%
繰延ヘッジ損益	-	-	-	-	-	-	-	-	-	-
土地再評価差額金	-	-	-	-	-	-	-	-	-	-
為替換算調整勘定	-	-	-	-	-	-	-	-	-	-
その他の包括利益合計	401	3,323	▲ 450	486	3,338	▲ 325	▲ 3,663	▲ 109.7%	▲ 811	▲ 166.9%
包括利益	13,839	15,036	17,421	20,606	26,093	24,709	▲ 1,384	▲ 5.3%	4,103	19.9%
(内訳)										
親会社株式に係る包括利益	13,769	14,925	17,402	20,606	26,093	24,709	▲ 1,384	▲ 5.3%	4,103	19.9%
非支配株主に係る包括利益	70	111	18	-	-	-	-	-	-	-

期末従業員数	6,089	6,178	6,262	6,243	6,249	6,431	182	2.9%	188	3.0%
加工高(付加価値額)	92,371	89,495	102,109	104,520	112,687	119,196	6,509	5.8%	14,676	14.0%

人件費(固定費)	47,637	48,524	49,976	50,082	51,556	53,660				
設備関連費(固定経費)	50,531	51,911	55,093	56,928	59,910	64,499				
業務活動費(調整可能経費)	20,992	20,781	21,879	21,667	23,013	24,360				
販売費及び一般管理費	120,214	122,532	128,253	129,854	135,639	143,453				

人件費=役員報酬及び給料手当+賞与+賞与引当金繰入額
設備関連費(固定経費)=減価償却費+賃借料+その他/2
業務活動費(調整可能経費)=広告宣伝費+その他/2

[比較貸借対照表\(連結\)](#)

單位:百萬円

借入金:長短借入金+社債

有利子負債：借入金＋リース債務

株式会社マツモトキヨシホールディングス

比較キャッシュ・フロー計算書(連結)

単位:百万円

区分	金 額			金 額		
	H26/7期	H27/8期	H28/9期	H29/10期(A)	H30/11期(B)	H31/12期(C)
営業活動によるキャッシュ・フロー						
税金等調整前当期純利益	22,706	19,650	27,015	28,815	34,418	37,369
減価償却費	5,368	5,845	6,268	6,771	6,547	7,301
減損損失	1,394	709	2,773	866	1,084	1,169
のれん償却額	1,052	1,312	1,301	1,174	1,157	932
負ののれん発生益	-	▲ 42	-	-	-	-
貸倒引当金の増減額(△は減少)	▲ 51	▲ 30	▲ 39	▲ 82	▲ 2	▲ 73
賞与引当金の増減額(△は減少)	177	▲ 36	230	61	180	169
ポイント引当金の増減額(△は減少)	821	▲ 348	▲ 168	419	▲ 107	167
受取利息及び受取配当金	▲ 461	▲ 511	▲ 460	▲ 448	▲ 448	▲ 455
支払利息	34	41	23	19	16	17
固定資産売却損益(△は益)	▲ 43	▲ 28	▲ 52	▲ 59	40	65
固定資産除却損	446	224	505	494	399	331
売上債権の増減額(△は増加)	▲ 2,855	▲ 1,986	▲ 7,084	277	▲ 3,053	▲ 2,567
たな卸資産の増減額(△は増加)	867	▲ 5,684	▲ 2,518	▲ 2,405	▲ 2,608	▲ 6,461
仕入債務の増減額(△は減少)	8,480	▲ 49	6,333	▲ 2,808	2,701	▲ 1,492
未払金の増減額(△は増加)	283	▲ 498	1,887	▲ 192	462	▲ 140
その他	▲ 2,193	644	▲ 957	822	▲ 2,482	▲ 1,066
その他の資産の増加額(△は増加)	-	-	-	-	-	-
その他の負債の増加額(△は減少)	-	-	-	-	-	-
小計	36,028	19,210	35,056	33,726	38,304	35,267
利息及び配当金の受取額	282	324	291	229	319	341
利息の支払額	▲ 33	▲ 39	▲ 23	▲ 19	▲ 16	▲ 17
法人税等の支払額又は還付額(△は支払)	-	-	-	-	-	-
法人税等の支払額	▲ 11,433	▲ 14,146	▲ 8,106	▲ 10,784	▲ 11,814	▲ 15,989
法人税等の還付額	1,371	3,661	3,857	569	1,145	2,295
営業活動によるキャッシュ・フロー	26,216	9,010	31,075	23,722	27,938	21,897
投資活動によるキャッシュ・フロー						
有形固定資産の取得による支出	▲ 4,711	▲ 4,596	▲ 5,071	▲ 3,688	▲ 3,404	▲ 4,598
無形固定資産の取得による支出	▲ 661	▲ 1,087	▲ 823	▲ 1,658	▲ 1,490	▲ 950
投資有価証券の取得による支出	▲ 4	▲ 500	▲ 2	▲ 127	▲ 1,009	0
投資有価証券の売却による収入	12	1,126	4	5	47	161
子会社株式取得による支出	▲ 1,400	▲ 340	-	▲ 3	-	-
連結の範囲の変更を伴う子会社株式の売却による収入	-	-	-	-	-	-
敷金及び保証金の回収による収入	973	1,670	1,416	1,058	699	373
敷金及び保証金の差入による支出	▲ 2,222	▲ 3,035	▲ 3,074	▲ 2,586	▲ 1,996	▲ 2,364
その他	▲ 4,495	▲ 957	3,562	▲ 452	▲ 586	▲ 493
投資活動によるキャッシュ・フロー	▲ 12,510	▲ 7,720	▲ 3,988	▲ 7,453	▲ 7,741	▲ 7,872
財務活動によるキャッシュ・フロー						
短期借入金の純増減額(△は減少)	▲ 2,152	-	▲ 299	-	▲ 46	-
長期借入れによる収入	-	-	-	-	-	-
長期借入金の返済による支出	▲ 203	▲ 84	▲ 6	-	-	-
長期未払金の増減額(△は減少)						
配当金の支払額	▲ 3,216	▲ 3,247	▲ 3,753	▲ 4,717	▲ 5,297	▲ 6,356
非支配株主(少数株主)への配当金の支払額	▲ 2	▲ 2	-	-	-	-
自己株式の取得による支出	▲ 7	▲ 3,484	▲ 3	▲ 3,391	▲ 2	▲ 13,972
リース債権の返済による支出	▲ 1,525	▲ 1,626	▲ 1,681	▲ 1,717	▲ 1,733	▲ 1,980
その他	5	21	▲ 342	2	19	19
財務活動によるキャッシュ・フロー	▲ 7,102	▲ 8,422	▲ 6,087	▲ 9,824	▲ 7,060	▲ 22,290
現金及び現金同等物に係る換算差額	-	-	-	-	-	-
現金及び現金同等物の増加額(減少額△)	6,602	▲ 7,133	20,999	6,445	13,136	▲ 8,264
現金及び現金同等物の期首残高	11,563	18,165	11,032	32,032	38,477	51,613
現金及び現金同等物の期末残高	18,165	11,032	32,032	38,477	51,613	43,349

株式会社マツモトキヨシホールディングス

経営指標比較表

金額単位:百万円

経営指標		(単位)	経営指標の推移						評価	
			H29/10期(A)		H30/11期(B)		H31/12期(C)		傾向	判定
(1)総合収益性分析										
A. 総資本当期純利益率(ROA)	(%)		$\frac{20,119}{285,733} \times 100$	7.04	$\frac{22,755}{314,178} \times 100$	7.24	$\frac{25,035}{318,324} \times 100$	7.86		
B. 自己資本当期純利益率(ROE)	(%)		$\frac{20,119}{184,060} \times 100$	10.93	$\frac{22,755}{204,871} \times 100$	11.11	$\frac{25,035}{209,269} \times 100$	11.96		
(2)売上高利益率分析										
A. 売上高対総利益率(粗利益率)	(%)		$\frac{158,285}{535,133} \times 100$	29.58	$\frac{169,205}{558,879} \times 100$	30.28	$\frac{179,482}{575,991} \times 100$	31.16		
B. 売上高対営業利益率	(%)		$\frac{28,431}{535,133} \times 100$	5.31	$\frac{33,565}{558,879} \times 100$	6.01	$\frac{36,028}{575,991} \times 100$	6.25		
C. 売上高対経常利益率	(%)		$\frac{30,828}{535,133} \times 100$	5.76	$\frac{36,123}{558,879} \times 100$	6.46	$\frac{38,978}{575,991} \times 100$	6.77		
D. 売上高対当期純利益率	(%)		$\frac{20,119}{535,133} \times 100$	3.76	$\frac{22,755}{558,879} \times 100$	4.07	$\frac{25,035}{575,991} \times 100$	4.35		
E. 売上高対販売管理費比率	(%)		$\frac{129,854}{535,133} \times 100$	24.27	$\frac{135,639}{558,879} \times 100$	24.27	$\frac{143,453}{575,991} \times 100$	24.91		
(3)損益分岐点分析							I			
A. 損益分岐点売上高(採算点)	(百万円)		$\frac{107,010}{25.5\%}$	419,158	$\frac{111,466}{26.2\%}$	426,122	$\frac{118,159}{26.9\%}$	438,739		
B. 損益分岐点比率(余裕度)	(%)		$\frac{419,158}{535,133} \times 100$	21.67	$\frac{426,122}{558,879} \times 100$	23.75	$\frac{438,739}{575,991} \times 100$	23.83		
(4)回転率・回転期間分析										
A. 総資本回転率	(回)		$\frac{535,133}{285,733}$	1.87	$\frac{558,879}{314,178}$	1.78	$\frac{575,991}{318,324}$	1.81		
B. 固定資産回転率	(回)		$\frac{535,133}{140,793}$	3.80	$\frac{558,879}{148,389}$	3.77	$\frac{575,991}{149,382}$	3.86		
C. 売上債権回転期間	(日)		$\frac{17,826}{535,133} \times 365$	12.16	$\frac{20,905}{558,879} \times 365$	13.65	$\frac{23,472}{575,991} \times 365$	14.87		
D. 棚卸資産回転期間	(日)		$\frac{67,745}{535,133} \times 365$	46.21	$\frac{70,362}{558,879} \times 365$	45.95	$\frac{76,823}{575,991} \times 365$	48.68		
E. 買入債務回転期間	(日)		$\frac{62,883}{535,133} \times 365$	42.89	$\frac{65,612}{558,879} \times 365$	42.85	$\frac{64,119}{575,991} \times 365$	40.63		
(5)生産性分析										
A. 従業員一人当たり年間売上高	(千円)		$\frac{535,133}{6,243}$	85,717	$\frac{558,879}{6,249}$	89,435	$\frac{575,991}{6,431}$	89,565		
B. 従業員一人当たり年間当期純利益	(千円)		$\frac{20,119}{6,243}$	3,223	$\frac{22,755}{6,249}$	3,641	$\frac{25,035}{6,431}$	3,893		
(6)短期支払能力分析										
A. 流動比率	(%)		$\frac{144,939}{86,455} \times 100$	167.65	$\frac{165,788}{93,150} \times 100$	177.98	$\frac{168,942}{91,828} \times 100$	183.98		
B. 当座比率	(%)		$\frac{56,308}{86,455} \times 100$	65.13	$\frac{72,523}{93,150} \times 100$	77.86	$\frac{66,825}{91,828} \times 100$	72.77		
(7)資本の安定性分析										
A. 自己資本比率	(%)		$\frac{183,999}{285,733} \times 100$	64.40	$\frac{204,814}{314,178} \times 100$	65.19	$\frac{209,226}{318,324} \times 100$	65.73		
B. 負債比率	(%)		$\frac{101,673}{184,060} \times 100$	55.24	$\frac{109,306}{204,871} \times 100$	53.35	$\frac{109,054}{209,269} \times 100$	52.11		
(8)調達と運用の適合性分析										
A. 固定長期適合率	(%)		$\frac{140,793}{199,277} \times 100$	70.65	$\frac{148,389}{221,027} \times 100$	67.14	$\frac{149,382}{226,495} \times 100$	65.95		
B. 固定比率	(%)		$\frac{140,793}{184,060} \times 100$	76.49	$\frac{148,389}{204,871} \times 100$	72.43	$\frac{149,382}{209,269} \times 100$	71.38		
(9)成長性分析										
A. 売上高成長率	(%)				$\frac{23,746}{535,133} \times 100$	4.44	$\frac{17,112}{558,879} \times 100$	3.06		
B. 経常利益成長率	(%)				$\frac{5,295}{30,828} \times 100$	17.18	$\frac{2,855}{36,123} \times 100$	7.90		
C. 販売管理費増減率	(%)				$\frac{5,785}{129,854} \times 100$	4.46	$\frac{7,814}{135,639} \times 100$	5.76		
D. 従業員数増減率	(%)				$\frac{6}{6,243} \times 100$	0.10	$\frac{182}{6,249} \times 100$	2.91		
E. 資産増加率	(%)				$\frac{28,445}{285,733} \times 100$	9.96	$\frac{4,146}{318,324} \times 100$	1.30		
(10)付加価値分析										
A. 加工高比率	(%)		$\frac{104,520}{535,133} \times 100$	19.53	$\frac{112,687}{558,879} \times 100$	20.16	$\frac{119,196}{575,991} \times 100$	20.69		
B. 労働分配率	(%)		$\frac{50,082}{104,520} \times 100$	47.92	$\frac{51,556}{112,687} \times 100$	45.75	$\frac{53,660}{119,196} \times 100$	45.02		
C. 資本生産性	(%)		$\frac{104,520}{285,733} \times 100$	36.58	$\frac{112,687}{314,178} \times 100$	35.87	$\frac{119,196}{318,324} \times 100$	37.44		
D. 付加価値生産性	(千円)		$\frac{104,520}{6,243}$	16,742	$\frac{112,687}{6,249}$	18,033	$\frac{119,196}{6,431}$	18,535		
(11)その他										
A. 借入金依存度	(%)		$\frac{0}{285,733} \times 100$	0.00	$\frac{0}{314,178} \times 100$	0.00	$\frac{0}{318,324} \times 100$	0.00		