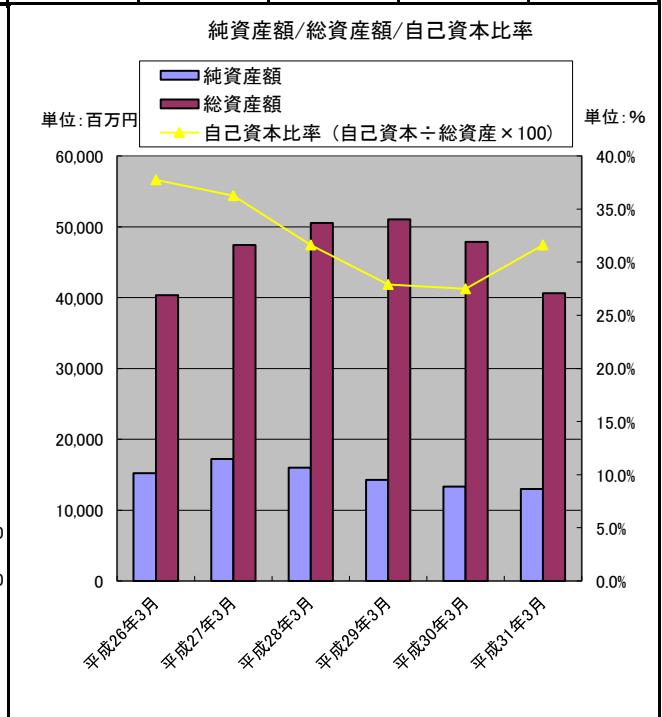
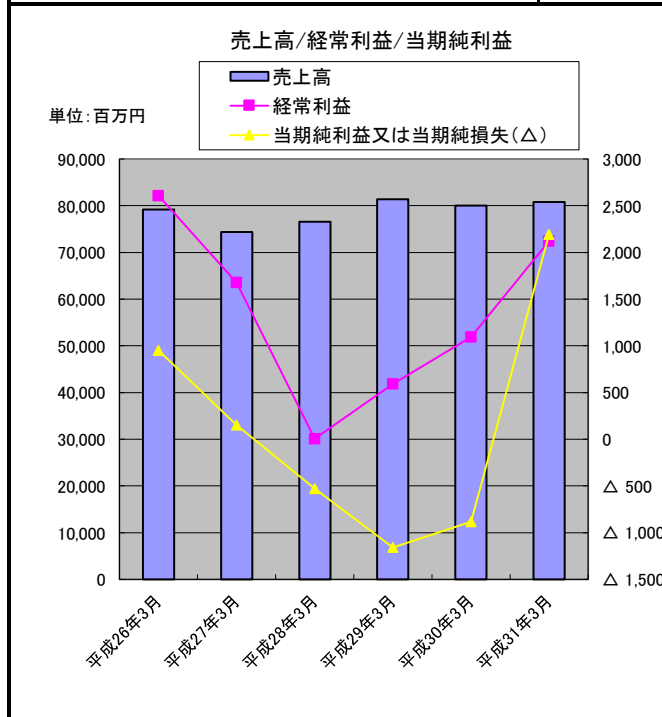


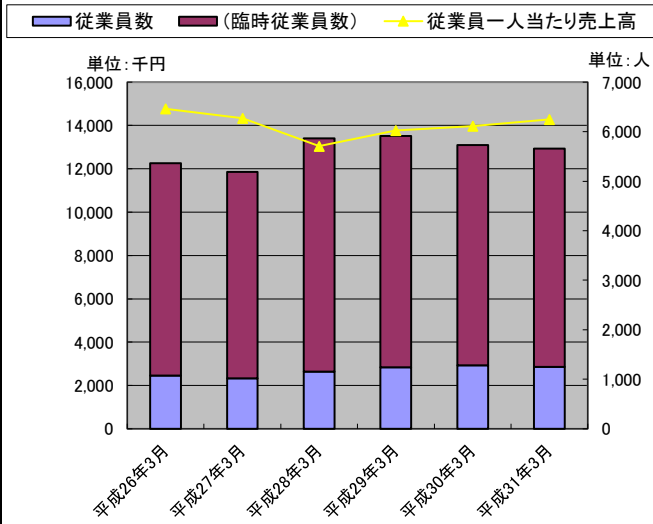
# ブックオフグループホールディングス株式会社

主要な経営指標等の推移(連結)		決算年月	2014年3月	2015年3月	2016年3月	2017年3月	2018年3月	2019年3月
回次			第23期	第24期	第25期	第26期	第27期	第1期
決算年月			平成26年3月	平成27年3月	平成28年3月	平成29年3月	平成30年3月	平成31年3月
売上高	(百万円)		79,159	74,347	76,564	81,344	80,050	80,796
営業利益	(百万円)		2,024	1,128	△ 531	117	614	1,550
売上高営業利益率	(%)		2.56%	1.52%	-0.69%	0.14%	0.77%	1.92%
経常利益	(百万円)		2,608	1,678	6	590	1,093	2,120
売上高経常利益率	(%)		3.29%	2.26%	0.01%	0.73%	1.37%	2.62%
当期純利益又は当期純損失(△)	(百万円)		952	151	△ 529	△ 1,159	△ 882	2,195
売上高当期純利益率	(%)		1.20%	0.20%	-0.69%	-1.42%	-1.10%	2.72%
親会社株主に帰属する当期純利益	(百万円)		952	151	△ 529	△ 1,159	△ 890	2,172
包括利益	(百万円)		1,075	245	△ 596	△ 1,212	△ 820	2,250
資本金 *	(百万円)		2,564	3,652	3,652	3,652	3,652	100
発行済株式総数 *	(千株)		19,473	22,573	22,573	22,573	22,573	20,547
純資産額	(百万円)		15,226	17,203	15,968	14,243	13,308	13,006
総資産額	(百万円)		40,337	47,438	50,514	51,047	47,889	40,647
1株当たり純資産額	(円)		865.90	831.69	777.15	693.15	640.77	736.20
1株当たり当期純利益	(円)		52.09	7.46	△ 25.69	△ 56.41	△ 43.31	112.19
潜在株式調整後1株当たり当期純利益	(円)		-	-	-	-	-	-
自己資本比率(自己資本÷総資産×100)	(%)		37.7%	36.3%	31.6%	27.9%	27.5%	31.6%
自己資本利益率(当期純利益÷自己資本×100)	(%)		6.2%	0.9%	-3.2%	-8.1%	-6.5%	16.7%
株価収益率(PER)	(倍)		13.7	119.8	-	-	-	7.4
配当性向 *	(%)		65.7	27.1	-	-	-	67.6
営業活動によるキャッシュ・フロー	(百万円)		3,269	1,817	604	1,965	2,668	2,751
投資活動によるキャッシュ・フロー	(百万円)		△ 1,319	1,061	△ 3,538	△ 2,054	△ 940	△ 559
財務活動によるキャッシュ・フロー	(百万円)		△ 1,000	6,915	2,674	224	△ 3,395	△ 9,895
現金及び現金同等物の期末残高	(百万円)		5,598	15,395	15,128	15,268	13,860	6,142
従業員数	(名)		1,075	1,022	1,156	1,244	1,279	1,248
(臨時従業員数)	(名)		4,285	4,166	4,712	4,667	4,451	4,408
ROA 総資本当期純利益率	(%)		2.36	0.32	△ 1.05	△ 2.27	△ 1.84	5.40
売上高経常利益率	(%)		3.29	2.26	0.01	0.73	1.37	2.62
売上高当期純利益率	(%)		1.20	0.20	△ 0.69	△ 1.42	△ 1.10	2.72
総資本回転率	(回)		1.96	1.57	1.52	1.59	1.67	1.99
売上高成長率(対基準比率)			100	94	97	103	101	102
経常利益成長率(対基準比率)			100	64	0	23	42	81
総資本成長率(対基準比率)			100	118	125	127	119	101
従業員一人当たり売上高	(千円)		14,768	14,331	13,048	13,761	13,970	14,285
キャッシュ・フロー パターン			4	1	3	3	4	4
SAF2002モデルによる格付け						B	B	BB

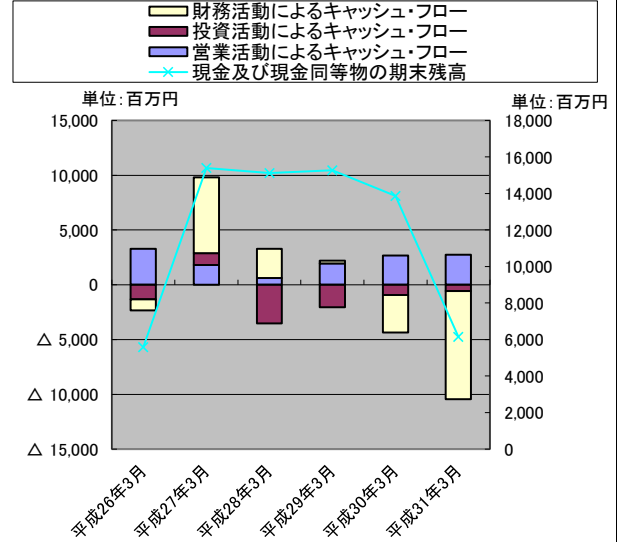


# ブックオフグループホールディングス株式会社

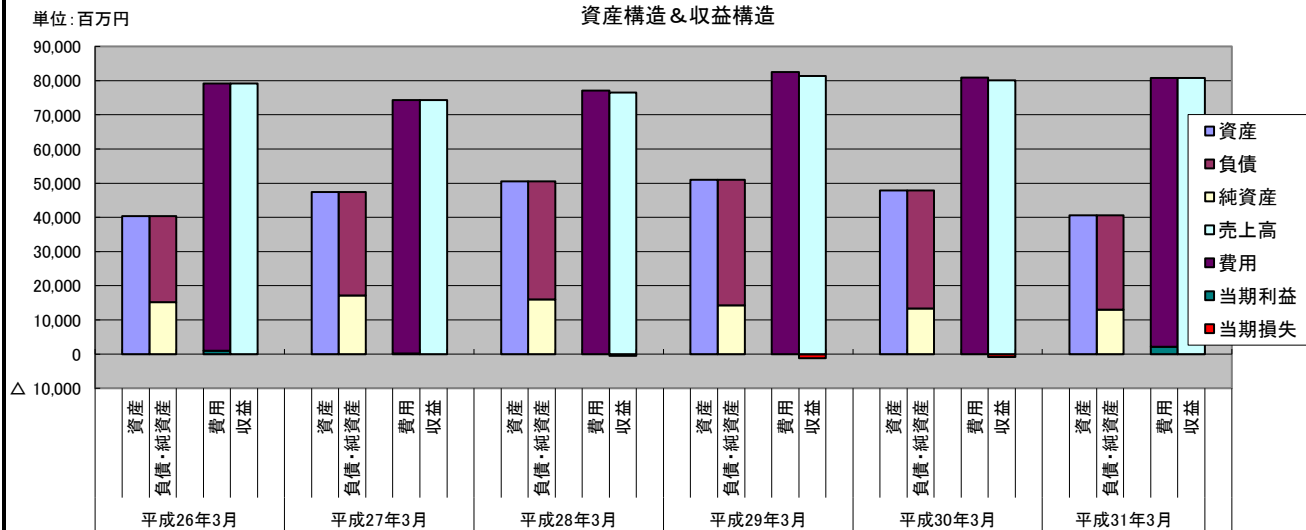
従業員数と一人当たり売上高



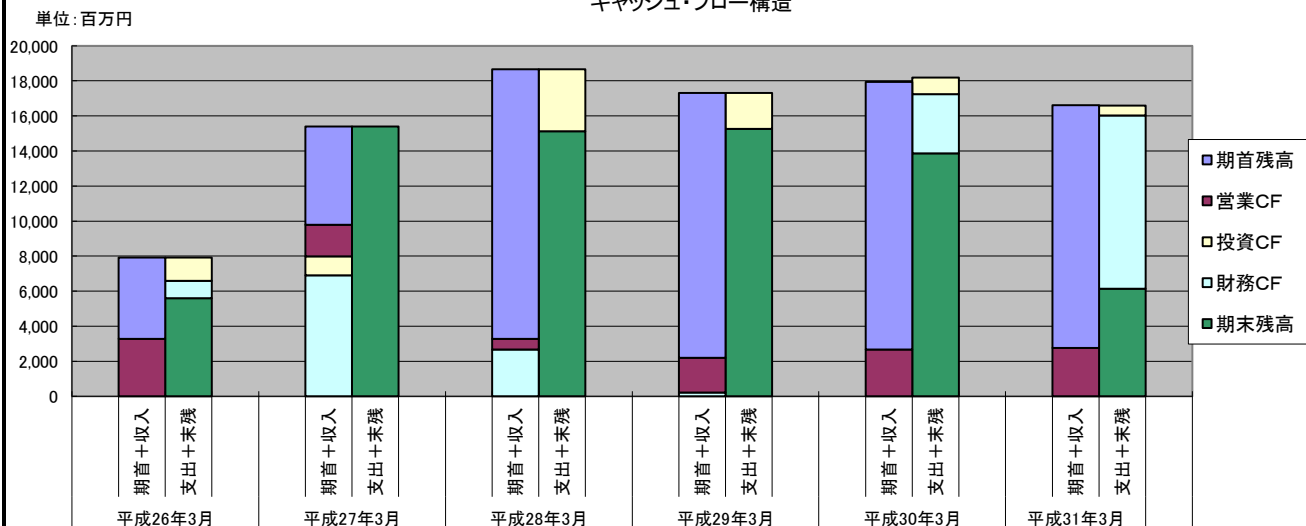
キャッシュ・フロー



資産構造 & 収益構造



キャッシュ・フロー構造



# ブックオフグループホールディングス株式会社

## 比較損益計算書(連結)

単位:百万円

科 目	金 額			金 額			増減額	増減率	増減額	増減率
	H26/23期	H27/24期	H28/25期	H29/26期(A)	H30/27期(B)	H31/1期(C)	(C-B)	(C/B-1)	(C-A)	(C/A-1)
売上高	79,159	74,348	76,564	81,344	80,050	80,796	746	0.9%	▲ 548	▲0.7%
売上高合計	79,159	74,348	76,564	81,344	80,050	80,796	746	0.9%	▲ 548	▲0.7%
売上原価	33,289	30,587	30,760	34,164	33,055	32,561	▲ 494	▲1.5%	▲ 1,603	▲4.7%
売上原価	33,289	30,587	30,760	34,164	33,055	32,561	▲ 494	▲1.5%	▲ 1,603	▲4.7%
売上総利益	45,870	43,761	45,804	47,180	46,995	48,235	1,240	2.6%	1,055	2.2%
貸倒引当金繰入額	▲ 17	▲ 3	33	1	▲ 17	7	24	▲141.2%	6	600.0%
給料及び手当	4,494	4,359	4,362	4,812	4,912	4,848	▲ 64	▲1.3%	36	0.7%
パート・アルバイト給与	11,472	11,293	12,854	12,924	12,398	12,831	433	3.5%	▲ 93	▲0.7%
賞与	493	436	445	526	520	-	-	-	-	-
賞与引当金繰入額	279	227	272	278	298	-	-	-	-	-
株主優待引当金繰入額	-	-	-	64	85	-	-	-	-	-
退職給付費用	-	-	20	32	32	30	▲ 2	▲6.3%	▲ 2	▲6.3%
地代家賃	11,600	11,044	11,200	11,657	11,909	11,110	▲ 799	▲6.7%	▲ 547	▲4.7%
賃借料	817	752	779	751	668	-	-	-	-	-
その他	14,708	14,524	16,370	16,018	15,576	17,856	2,280	14.6%	1,838	11.5%
販売費及び一般管理費	43,845	42,632	46,334	47,063	46,381	46,684	303	0.7%	▲ 379	▲0.8%
営業利益	2,024	1,128	▲ 531	117	614	1,550	936	152.4%	1,433	1224.8%
設備賃貸収入	-	-	-	-	-	301	301	-	301	-
自動販売機等設置料収入	190	166	155	143	128	142	14	10.9%	▲ 1	▲0.7%
古紙リサイクル収入	364	355	466	382	376	357	▲ 19	▲5.1%	▲ 25	▲6.5%
持分法による投資利益	1	2	-	-	-	-	-	-	-	-
その他	307	336	205	216	279	255	▲ 24	▲8.6%	39	18.1%
営業外収益	861	858	826	741	783	1,056	273	34.9%	315	42.5%
支払利息	203	188	183	186	170	156	▲ 14	▲8.2%	▲ 30	▲16.1%
持分法による投資損失	-	-	3	6	2	8	6	300.0%	2	33.3%
設備賃貸原価	-	-	-	5	67	278	211	314.9%	273	5460.0%
その他	75	77	104	71	64	43	▲ 21	▲32.8%	▲ 28	▲39.4%
営業外費用	277	308	290	268	303	486	183	60.4%	218	81.3%
経常利益	2,608	1,678	6	589	1,093	2,120	1,027	94.0%	1,531	259.9%
投資有価証券売却益	63	-	79	-	-	-	-	-	-	-
関係会社株式売却益	-	188	-	-	-	-	-	-	-	-
固定資産売却益	2	-	1	-	-	73	-	-	-	-
店舗譲渡益	-	-	-	-	-	26	-	-	-	-
移転補償金	-	49	-	-	36	60	24	66.7%	-	-
負ののれん発生額	-	-	-	-	20	-	-	-	-	-
投資有価証券売却益	-	-	-	29	3	-	-	-	-	-
特別利益	65	237	80	29	59	160	101	171.2%	131	451.7%
投資有価証券評価損	28	2	-	-	1	-	-	-	-	-
店舗等閉鎖損失	54	71	37	15	34	49	15	44.1%	34	226.7%
店舗等閉鎖損失引当金繰入額	48	11	43	50	90	40	▲ 50	▲55.6%	▲ 10	▲20.0%
固定資産売却損	-	-	2	-	-	-	-	-	-	-
固定資産除却損	6	26	6	26	21	121	100	476.2%	95	365.4%
減損損失	393	254	131	650	1,104	274	▲ 830	▲75.2%	▲ 376	▲57.8%
災害による損失	-	-	-	14	-	18	-	-	4	28.6%
関係会社清算損	-	46	-	-	-	-	-	-	-	-
契約解除金	-	300	-	-	-	-	-	-	-	-
特別損失	529	710	219	755	1,250	503	▲ 747	▲59.8%	▲ 252	▲33.4%
税金等調整前当期純利益	2,144	1,205	▲ 134	▲ 138	▲ 98	1,777	1,875	▲1913.3%	1,915	▲1387.7%
法人税、住民税及び事業税	1,280	690	437	707	675	373	▲ 302	▲44.7%	▲ 334	▲47.2%
法人税等調整額 他	▲ 88	364	▲ 43	315	108	▲ 791	▲ 899	▲832.4%	▲ 1,106	▲351.1%
法人税等合計	1,192	1,054	395	1,022	783	▲ 418	▲ 1,201	▲153.4%	▲ 1,440	▲140.9%
当期純利益	952	151	▲ 529	▲ 1,159	▲ 882	2,195	3,077	▲348.9%	3,354	▲289.4%
少数株主利益又は少数株主損失(△)	-	-	-	-	8	23	15	187.5%	-	-
親会社株主に帰属する当期純利益	952	151	▲ 529	▲ 1,159	▲ 890	2,172	3,062	▲344.0%	3,331	▲287.4%

## 比較包括利益計算書(連結)

当期純利益	952	151	▲ 529	▲ 1,159	▲ 882	2,195	3,077	▲348.9%	3,354	▲289.4%
その他有価証券評価差額金	42	44	▲ 28	▲ 28	25	9	▲ 16	▲64.0%	37	▲132.1%
為替換算調整勘定	79	44	▲ 31	▲ 27	33	▲ 22	▲ 55	▲166.7%	5	▲18.5%
持分法適用会社に対する持分相当額	3	5	▲ 8	2	4	67	63	1575.0%	65	3250.0%
その他の包括利益合計	124	94	▲ 68	▲ 53	61	54	▲ 7	▲11.5%	107	▲201.9%
包括利益	1,075	245	▲ 596	▲ 1,212	▲ 820	2,250	3,070	▲374.4%	3,462	▲285.6%
(内訳)										
親会社株式に係る包括利益	1,075	245	▲ 596	▲ 1,212	▲ 831	2,228	3,059	▲368.1%	3,440	▲283.8%
非支配株主に係る包括利益	-	-	-	-	11	21	10	90.9%	-	-

期末従業員数	1,075	1,022	1,156	1,244	1,279	1,248	▲ 31	▲2.4%	4	0.3%
加工高(付加価値額)	17,990	16,780	16,705	17,885	17,956	19,259	1,303	7.3%	1,374	7.7%

ここでの加工高=人件費+営業利益として計算している。

人件費(固定費)	15,966	15,652	17,236	17,768	17,342	17,709				
設備関連費(固定経費)	18,954	18,306	19,385	19,666	19,697	20,038				
業務活動費(調整可能経費)	7,354	7,262	8,185	8,009	7,788	8,928				
販売費及び一般管理費	43,845	42,632	46,334	47,063	46,381	46,684				

人件費=給料及び手当+パート・アルバイト給与+退職給付費用

設備関連費(固定経費)=減価償却費+賃借料+その他/2

業務活動費(調整可能経費)=広告宣伝費+その他/2

[比較貸借対照表\(連結\)](#)

科 目		金 額			金 額			増減額	増減率	増減額	増減率		
		H26/23期	H27/24期	H28/25期	H29/26期(A)	H30/27期(B)	H31/1期(C)	(C-B)	(C/B-1)	(C-A)	(C/A-1)		
資 産	流動資産	現金及び預金	5,598	14,421	14,160	15,268	13,860	6,142	▲ 7,718	▲55.7%	▲ 9,126	▲59.8%	
		受取手形及び売掛金	1,236	1,246	1,427	1,618	1,489	1,590	101	6.8%	▲ 28	▲1.7%	
		有価証券	-	1,000	1,001	-	-	-	-	-	-	-	
		商品	11,252	10,796	12,266	12,615	12,949	12,915	▲ 34	▲0.3%	300	2.4%	
		貯蔵品	27	42	51	38	31	43	12	38.7%	5	13.2%	
		繰延税金資産	651	427	589	744	668	-	-	-	-	-	
		その他	2,081	2,084	2,361	2,289	2,434	3,079	645	26.5%	790	34.5%	
		貸倒引当金	0	-	▲ 4	▲ 5	▲ 2	▲ 6	▲ 4	200.0%	▲ 1	20.0%	
		流動資産合計	20,844	30,017	31,851	32,568	31,430	23,765	▲ 7,665	▲24.4%	▲ 8,803	▲27.0%	
		の 部	有形固定資産	建物及び構築物	14,838	14,157	15,213	15,948	15,536	14,936	▲ 600	▲3.9%	▲ 1,012
減価償却費累計額	▲ 9,821			▲ 9,474	▲ 10,368	▲ 11,028	▲ 11,506	▲ 11,166	340	▲3.0%	▲ 138	1.3%	
建物及び構築物(純額)	5,017			4,683	4,846	4,920	4,030	3,770	▲ 260	▲6.5%	▲ 1,150	▲23.4%	
土地	142			142	142	142	175	175	0	0.0%	33	23.2%	
リース資産	3,314			3,092	3,074	3,341	2,682	2,470	▲ 212	▲7.9%	▲ 871	▲26.1%	
減価償却費累計額	▲ 1,452			▲ 1,526	▲ 1,442	▲ 1,417	▲ 1,095	▲ 1,118	▲ 23	2.1%	299	▲21.1%	
リース資産(純額)	1,862			1,566	1,632	1,924	1,587	1,352	▲ 235	▲14.8%	▲ 572	▲29.7%	
建設仮勘定	13			1	0	-	1	1	0	0.0%	-	-	
その他	2,513			2,304	3,037	3,190	3,286	2,467	▲ 819	▲24.9%	▲ 723	▲22.7%	
減価償却費累計額	▲ 2,016			▲ 1,864	▲ 2,138	▲ 2,331	▲ 2,568	▲ 1,833	735	▲28.6%	498	▲21.4%	
有形固定資産合計	7,530		6,832	7,519	7,845	6,511	5,932	▲ 579	▲8.9%	▲ 1,913	▲24.4%		
無形固定資産	のれん		507	114	292	268	138	84	▲ 54	▲39.1%	▲ 184	▲68.7%	
	リース資産		11	26	18	11	7	12	5	71.4%	1	9.1%	
	その他		983	883	1,044	1,142	1,158	1,107	▲ 51	▲ 0	▲ 35	▲ 0	
	無形固定資産合計		1,502	1,023	1,353	1,421	1,303	1,204	▲ 99	▲7.6%	▲ 217	▲15.3%	
	投資その他		投資有価証券	728	774	746	655	389	455	66	17.0%	▲ 200	▲30.5%
			長期貸付金	59	44	33	22	11	-	▲ 11	▲100.0%	▲ 22	▲100.0%
			繰延税金資産	658	598	628	178	172	1,643	1,471	855.2%	1,465	823.0%
			差入保証金	8,751	7,942	8,222	8,187	7,940	7,530	▲ 410	▲5.2%	▲ 657	▲8.0%
			その他	332	271	254	261	205	175	▲ 30	▲14.6%	▲ 86	▲33.0%
		貸倒引当金	▲ 67	▲ 63	▲ 92	▲ 90	▲ 74	▲ 60	14	▲18.9%	30	▲33.3%	
投資その他の資産合計	10,460	9,567	9,791	9,213	8,644	9,744	1,100	12.7%	531	5.8%			
固定資産合計	19,493	17,421	18,663	18,479	16,458	16,882	424	2.6%	▲ 1,597	▲8.6%			
社債発行費	-	-											

有利子負債:借入金+リース債務

# ブックオフグループホールディングス株式会社

比較キャッシュ・フロー計算書(連結)

単位:百万円

区分	金 額			金 額		
	H26/23期	H27/24期	H28/25期	H29/26期(A)	H30/27期(B)	H31/1期(C)
営業活動によるキャッシュ・フロー						
税金等調整前当期純利益	2,144	1,205	▲ 134	▲ 137	▲ 98	1,777
減価償却費	2,081	2,039	1,976	2,034	1,808	1,570
減損損失	393	254	131	650	1,104	274
のれん償却額	292	165	144	106	88	75
負ののれん発生益	-	-	-	-	▲ 20	-
賞与引当金の増減額(△は減少)	7	▲ 26	15	10	9	-
貸倒引当金の増減額(△は減少)	▲ 17	▲ 4	33	0	▲ 17	7
店舗等閉鎖損失引当金の増減額(△は減少)	48	11	43	50	90	40
売上割戻引当金の増減額(△は減少)	90	85	337	66	32	▲ 134
株主優待引当金の増減額(△は減少)	-	-	-	64	26	-
支払利息	203	188	183	186	170	156
持分法による投資損益(△は益)	▲ 1	▲ 2	3	6	26	8
店舗閉鎖損失	54	71	37	15	34	49
固定資産除却損	6	26	6	26	21	121
災害による損失	-	-	-	14	-	18
投資有価証券評価損益(△は益)	-	2	-	-	-	-
関係会社株式売却損益(△は益)	-	▲ 188	-	-	-	-
関係会社清算損益(△は益)	-	46	-	-	-	-
移転補償金	-	▲ 49	-	-	▲ 36	▲ 60
契約解除金	-	300	-	-	-	-
売上債権の増減額(△は増加)	▲ 150	▲ 11	▲ 160	▲ 192	144	▲ 103
たな卸資産の増減額(△は増加)	▲ 399	▲ 786	▲ 997	▲ 333	19	78
仕入債務の増減額(△は減少)	▲ 105	▲ 408	▲ 92	▲ 57	97	▲ 20
未払金の増減額(△は増加)	33	591	84	114	▲ 164	495
その他	▲ 191	▲ 72	▲ 162	38	214	▲ 449
小計	4,489	3,437	1,445	2,659	3,523	3,903
利息及び配当金の受取額	8	8	13	11	8	7
利息の支払額	▲ 203	▲ 182	▲ 183	▲ 186	▲ 169	▲ 155
移転補償金の受取額	-	49	-	-	36	60
災害損失の支払額	-	-	-	▲ 9	-	▲ 18
契約解除金の支払額	-	▲ 300	-	-	-	-
法人税等の還付額	1	3	39	11	4	14
法人税等の支払額	▲ 1,026	▲ 1,197	▲ 710	▲ 521	▲ 735	▲ 1,059
営業活動によるキャッシュ・フロー	3,269	1,817	604	1,965	2,668	2,751
投資活動によるキャッシュ・フロー						
定期預金の預入による支出	-	▲ 25	▲ 34	-	-	-
定期預金の払戻による収入	-	-	24	30	-	-
有形固定資産の取得による支出	▲ 1,100	▲ 1,044	▲ 1,509	▲ 1,762	▲ 504	▲ 663
有形固定資産の売却による収入	-	-	-	-	-	245
無形固定資産の取得による支出	▲ 358	▲ 396	▲ 512	▲ 353	▲ 535	▲ 393
投資有価証券の取得による支出	▲ 15	▲ 1	-	-	-	-
貸付けによる支出	-	-	▲ 550	-	-	-
差入保証金の増加による支出	▲ 358	▲ 208	▲ 341	▲ 307	▲ 151	▲ 126
差入保証金の減少による収入	525	553	286	386	426	562
店舗譲受による支出	▲ 39	▲ 171	▲ 864	▲ 46	▲ 76	-
連結の範囲の変更を伴う子会社株式の取得による支出	-	-	▲ 74	-	-	-
連結の範囲の変更を伴う子会社株式の売却による支出	-	2,386	-	-	▲ 20	-
その他	26	▲ 33	35	▲ 3	▲ 81	▲ 183
投資活動によるキャッシュ・フロー	1,319	1,061	3,538	▲ 2,054	▲ 940	▲ 559
財務活動によるキャッシュ・フロー						
短期借入金純増減額(△は減少)	▲ 240	▲ 1,410	637	2,942	▲ 1,153	539
長期借入れによる収入	3,810	2,810	7,770	3,900	2,250	5,400
長期借入金の返済による支出	▲ 3,392	▲ 2,994	▲ 4,476	▲ 4,448	▲ 3,808	▲ 5,143
社債の償還による支出	1,000	-	-	▲ 1,000	-	-
新株予約権付社債の発行による収入	-	7,700	-	-	-	-
新株予約券付社債の償還による支出	-	-	-	-	-	▲ 7,700
長期未払金の返済による支出	▲ 505	▲ 392	▲ 222	▲ 103	▲ 67	-
リース債務の返済による支出	▲ 545	▲ 535	▲ 487	▲ 553	▲ 411	▲ 402
自己株式の処分による収入	102	-	-	-	-	-
自己株式の取得による支出	▲ 764	-	▲ 32	-	0	▲ 2,343
株式の発行による支出	-	2,176	-	-	-	-
配当金の支払額	▲ 465	▲ 440	▲ 515	▲ 514	▲ 205	▲ 205
非支配株主への配当金の支払額	-	-	-	-	▲ 1	▲ 1
その他	-	-	-	-	-	▲ 39
財務活動によるキャッシュ・フロー	▲ 1,000	6,915	2,676	224	▲ 3,395	▲ 9,895
現金及び現金同等物に係る換算差額	18	4	▲ 8	▲ 4	13	▲ 14
現金及び現金同等物の増加額(減少額△)	967	9,797	▲ 268	132	▲ 1,654	▲ 7,717
現金及び現金同等物の期首残高	4,631	5,598	15,395	15,128	15,268	13,860
連結の範囲の変更に伴う現金及び現金同等物の増減額(△)	-	-	-	-	-	-
新規連結に伴う現金及び現金同等物の増加額	-	-	-	9	246	-
現金及び現金同等物の期末残高	5,598	15,395	15,128	15,268	13,860	6,142



# ブックオフグループホールディングス株式会社

## 経営指標比較表

金額単位:百万円

経営指標	(単位)	経営指標の推移						評価	
		H29/26期(A)		H30/27期(B)		H31/1期(C)		傾向	判定
(1)総合収益性分析									
A. 総資本当期純利益率(ROA)	(%)	$\frac{1,159}{51,047} \times 100$	▲ 2.27	$\frac{882}{47,889} \times 100$	▲ 1.84	$\frac{2,195}{40,647} \times 100$	5.40		
B. 自己資本当期純利益率(ROE)	(%)	$\frac{1,159}{14,243} \times 100$	▲ 8.14	$\frac{882}{13,308} \times 100$	▲ 6.63	$\frac{2,195}{13,006} \times 100$	16.88		
(2)売上高利益率分析									
A. 売上高対総利益率(粗利益率)	(%)	$\frac{47,180}{81,344} \times 100$	58.00	$\frac{46,995}{80,050} \times 100$	58.71	$\frac{48,235}{80,796} \times 100$	59.70		
B. 売上高対営業利益率	(%)	$\frac{117}{81,344} \times 100$	0.14	$\frac{614}{80,050} \times 100$	0.77	$\frac{1,550}{80,796} \times 100$	1.92		
C. 売上高対経常利益率	(%)	$\frac{589}{81,344} \times 100$	0.72	$\frac{1,093}{80,050} \times 100$	1.37	$\frac{2,120}{80,796} \times 100$	2.62		
D. 売上高対当期純利益率	(%)	$\frac{1,159}{81,344} \times 100$	▲ 1.42	$\frac{882}{80,050} \times 100$	▲ 1.10	$\frac{2,195}{80,796} \times 100$	2.72		
E. 売上高対販売管理費比率	(%)	$\frac{47,063}{81,344} \times 100$	57.86	$\frac{46,381}{80,050} \times 100$	57.94	$\frac{46,684}{80,796} \times 100$	57.78		
(3)損益分岐点分析						I			
A. 損益分岐点売上高(採算点)	(百万円)	$\frac{37,434}{48.2\%}$	77,737	$\frac{37,039}{49.0\%}$	75,624	$\frac{37,747}{48.6\%}$	77,589		
B. 損益分岐点比率(余裕度)	(%)	$\frac{77,737}{81,344} \times 100$	4.43	$\frac{75,624}{80,050} \times 100$	5.53	$\frac{77,589}{80,796} \times 100$	3.97		
(4)回転率・回転期間分析									
A. 総資本回転率	(回)	$\frac{81,344}{51,047}$	1.59	$\frac{80,050}{47,889}$	1.67	$\frac{80,796}{40,647}$	1.99		
B. 固定資産回転率	(回)	$\frac{81,344}{18,479}$	4.40	$\frac{80,050}{16,458}$	4.86	$\frac{80,796}{16,882}$	4.79		
C. 売上債権回転期間	(日)	$\frac{1,236}{81,344} \times 365$	5.55	$\frac{1,618}{80,050} \times 365$	7.38	$\frac{1,590}{80,796} \times 365$	7.18		
D. 棚卸資産回転期間	(日)	$\frac{12,653}{81,344} \times 365$	56.78	$\frac{12,980}{80,050} \times 365$	59.18	$\frac{12,958}{80,796} \times 365$	58.54		
E. 買入債務回転期間	(日)	$\frac{343}{81,344} \times 365$	1.54	$\frac{452}{80,050} \times 365$	2.06	$\frac{431}{80,796} \times 365$	1.95		
(5)生産性分析									
A. 従業員一人当たり年間売上高	(千円)	$\frac{81,344}{1,244}$	65,389	$\frac{80,050}{1,279}$	62,588	$\frac{80,796}{1,248}$	64,740		
B. 従業員一人当たり年間当期純利益	(千円)	$\frac{1,159}{1,244}$	▲ 932	$\frac{882}{1,279}$	▲ 690	$\frac{2,195}{1,248}$	1,759		
(6)短期支払能力分析									
A. 流動比率	(%)	$\frac{32,568}{16,636} \times 100$	195.77	$\frac{31,430}{24,751} \times 100$	126.98	$\frac{23,765}{16,518} \times 100$	143.87		
B. 当座比率	(%)	$\frac{16,886}{16,636} \times 100$	101.50	$\frac{15,349}{24,751} \times 100$	62.01	$\frac{7,732}{16,518} \times 100$	46.81		
(7)資本の安定性分析									
A. 自己資本比率	(%)	$\frac{14,243}{51,047} \times 100$	27.90	$\frac{13,166}{47,889} \times 100$	27.49	$\frac{12,845}{40,647} \times 100$	31.60		
B. 負債比率	(%)	$\frac{36,805}{14,243} \times 100$	258.41	$\frac{34,581}{13,308} \times 100$	259.85	$\frac{27,640}{13,006} \times 100$	212.52		
(8)調達と運用の適合性分析									
A. 固定長期適合率	(%)	$\frac{18,479}{34,411} \times 100$	53.70	$\frac{16,458}{23,138} \times 100$	71.13	$\frac{16,882}{24,127} \times 100$	69.97		
B. 固定比率	(%)	$\frac{18,479}{14,243} \times 100$	129.74	$\frac{16,458}{13,308} \times 100$	123.67	$\frac{16,882}{13,006} \times 100$	129.80		
(9)成長性分析									
A. 売上高成長率	(%)			$\frac{1,294}{81,344} \times 100$	▲ 1.59	$\frac{746}{80,050} \times 100$	0.93		
B. 経常利益成長率	(%)			$\frac{504}{589} \times 100$	85.57	$\frac{1,027}{1,093} \times 100$	93.96		
C. 販売管理費増減率	(%)			$\frac{682}{47,063} \times 100$	▲ 1.45	$\frac{303}{46,381} \times 100$	0.65		
D. 従業員数増減率	(%)			$\frac{35}{1,244} \times 100$	2.81	$\frac{31}{1,279} \times 100$	▲ 2.42		
E. 資産増加率	(%)			$\frac{3,158}{51,047} \times 100$	▲ 6.19	$\frac{7,242}{40,647} \times 100$	▲ 17.82		
(10)付加価値分析									
A. 加工高比率	(%)	$\frac{17,885}{81,344} \times 100$	21.99	$\frac{17,956}{80,050} \times 100$	22.43	$\frac{19,259}{80,796} \times 100$	23.84		
B. 労働分配率	(%)	$\frac{17,768}{17,885} \times 100$	99.35	$\frac{17,342}{17,956} \times 100$	96.58	$\frac{17,709}{19,259} \times 100$	91.95		
C. 資本生産性	(%)	$\frac{17,885}{51,047} \times 100$	35.04	$\frac{17,956}{47,889} \times 100$	37.50	$\frac{19,259}{40,647} \times 100$	47.38		
D. 付加価値生産性	(千円)	$\frac{17,885}{1,244}$	14,377	$\frac{17,956}{1,279}$	14,039	$\frac{19,259}{1,248}$	15,432		
(11)その他									
A. 借入金依存度	(%)	$\frac{21,093}{51,047} \times 100$	41.32	$\frac{18,795}{47,889} \times 100$	39.25	$\frac{19,512}{40,647} \times 100$	48.00		

SAF2002モデルによる格付評価

経営指標	(単位)	経営指標の推移					
		H29/26期(A)		H30/27期(B)		H31/1期(C)	
売上高	(百万円)	81,344		80,050		80,796	
支払利息	(百万円)	186		170		156	
税引前当期利益	(百万円)	▲ 138		▲ 98		1,777	
棚卸資産	(百万円)	12,653		12,980		12,958	
留保利益	(百万円)	7,747		6,605		8,571	
総資本	(百万円)	51,047		47,889		40,647	
A. 総資本留保利益率	(%)	$\frac{7,747}{51,047} \times 100$	15.18	$\frac{7,176}{47,889} \times 100$	14.98	$\frac{7,588}{40,647} \times 100$	18.67
B. 総資本税引前当期利益率	(%)	$\frac{▲ 138}{51,047} \times 100$	▲ 0.27	$\frac{▲ 98}{47,889} \times 100$	▲ 0.20	$\frac{1,777}{40,647} \times 100$	4.37
C. 棚卸資産回転期間	(ヶ月)	$\frac{12,653}{81,344} \times 12$	1.87	$\frac{12,980}{80,050} \times 12$	1.95	$\frac{12,958}{80,796} \times 12$	1.92
D. 売上高金利負担率	(%)	$\frac{186}{81,344} \times 100$	0.23	$\frac{170}{80,050} \times 100$	0.21	$\frac{156}{80,796} \times 100$	0.19
SAF値		—————	0.72891	—————	0.72384	—————	0.88660
格付			B		B		BB

SAF2002モデルとは、筑波大学大学院教授白田佳子氏の提唱する倒産判別分析モデルである。

4つのパラメーターを重回帰判別式で、以下の数式で表現される。

SAF値＝0.01036X1＋0.02682X2－0.06610X3－0.02368X4＋0.70773	
X1 総資本留保利益率	期首・期末平均留保利益/期首・期末平均総資本×100
X2 総資本税引前当期利益率	税引前当期利益/期首・期末平均総資産×100
X3 棚卸資産回転期間	期首・期末平均棚卸資産×12/売上高
X4 売上高金利負担率	(支払利息＋社債利息＋手形売却損)/売上高×100

格付け	SAF値
AA	1.53900以上
A	1.53900未満～1.18717以上
BB	1.18717未満～0.75261以上
B	0.75261未満～0.41490以上
C	0.41490未満

ブックオフグループホールディングス株式会社

