

# レアジョブ

## 比較損益計算書(連結)

単位:百万円

科 目	金 額			増減額 (C-B)	増減率 (C/B-1)	増減額 (C-A)	増減率 (C/A-1)
	H29/10期(A)	H30/11期(B)	H31/12期(C)				
売上高	2,587	2,969	3,640	671	22.6%	1,053	40.7%
				0		0	
				0		0	
売上高合計	2,587	2,969	3,640	671	22.6%	1,053	40.7%
売上原価	829	1,158	1,404	246	21.2%	575	69.3%
				0		0	
				0		0	
売上原価	829	1,158	1,404	246	21.2%	575	69.3%
売上総利益	1,758	1,811	2,236	425	23.5%	478	27.2%
販売費及び一般管理費							
運搬費							
広告宣伝費	178	211	257	46	21.9%	69	36.5%
役員報酬	64	63	46				
給与及び手当	466	502	591	89	17.7%	125	26.8%
賞与							
賞与引当金繰入額	37	37	42	6	15.3%	5	14.6%
減価償却費	52	55	102	47	86.7%	50	96.0%
賃借料							
その他							
地代家賃	74	75	75	0	0.0%	1	1.4%
支払手数料	180	204	230	26	12.7%	50	27.8%
販売費及び一般管理費	1,722	1,681	2,058	377	22.4%	336	19.5%
営業利益	36	130	178	48	36.9%	142	392.2%
営業外収益							
受取利息	0	0	0	▲ 0	▲ 79.9%	0	9.1%
為替差益	-		6	6			
保険解約戻入金	-	5	-				
助成金収入	-	1	-				
その他	2	1	2	1	46.6%	0	2.0%
営業外収益	2	8	8	0	3.0%	6	316.7%
営業外費用							
解約金			5				
支払利息	0	2	3	1	37.1%	2	589.9%
為替差損	7	24		▲ 24	▲ 100.0%	▲ 7	▲ 100.0%
持ち分法による投資損失	14	20	-				
その他	0	3	1	▲ 2	▲ 79.0%	1	1479.4%
営業外費用	21	48	17	▲ 31	▲ 64.4%	▲ 4	▲ 20.3%
経常利益	17	90	169	79	87.9%	153	916.2%
特別利益							
固定資産売却益	-	2	0	▲ 1	▲ 76.4%		
投資有価証券売却益	-	-	52				
新株予約権戻入益	6		1	1		▲ 5	▲ 83.3%
持ち分変動利益	23	7		▲ 7	▲ 100.0%	▲ 23	▲ 100.0%
				0		0	
特別利益	29	9	53	44	491.3%	24	82.4%
特別損失							
事業撤退損		8		▲ 8	▲ 100.0%	0	
固定資産除却損	-	-	9				
減損損失	21	-	8			▲ 13	▲ 61.3%
事業再編損			2	2		2	
特別損失	21	8	20	11	135.8%	▲ 1	▲ 7.0%
税金等調整前当期純利益	25	91	203	112	123.2%	178	723.1%
法人税、住民税及び事業税	20	40	84	45	113.5%	64	321.5%
法人税等調整額 他	3	9	▲ 6	▲ 15	▲ 173.0%	▲ 9	▲ 337.2%
法人税等合計	23	48	78	30	61.8%	55	243.9%
当期純利益	2	43	125	82	190.7%	123	6150.0%
少数株主利益又は少数株主損失(△)	0	-	-	-	-	-	-
親会社株主に帰属する当期純利益	2	43	125	82	190.7%	123	6150.0%

期末従業員数	361	523	657	134	25.6%	296	82.0%
加工高(付加価値額)	603	732	858	126	17.2%	254	42.2%

ここでの加工高=役員報酬及び給料手当+賞与+賞与引当金繰入額+営業利益 として計算している。

人件費(固定費)	567	602	679
設備関連費(固定経費)	52	55	102
業務活動費(調整可能経費)	178	211	257
販売費及び一般管理費	1,722	1,681	2,058

人件費=役員報酬及び給料手当+賞与+賞与引当金繰入額

設備関連費(固定経費)=減価償却費+賃借料+その他/2

業務活動費(調整可能費)=広告宣伝費+その他/2

# レアジョブ

## 比較貸借対照表(連結)

単位:百万円

科 目		金 額			増減額	増減率	増減額	増減率		
		H29/10期(A)	H30/11期(B)	H31/12期(C)	(C-B)	(C/B-1)	(C-A)	(C/A-1)		
資 産 の 部	流動資産	現金及び預金	775	1,064	1,251	187	17.6%	477	61.6%	
		受取手形及び売掛金	228	282	347	65	23.0%	119	52.2%	
		有価証券								
		商品								
		預け金	50	51	66	15	29.4%	16	32.0%	
		前払費用	10	38	29	▲ 9	▲23.7%	19	190.0%	
		繰延税金資産	36			0		▲ 36	▲100.0%	
		その他	17	35	26	▲ 9	▲26.2%	9	52.4%	
		貸倒引当金								
		流動資産合計	1,116	1,471	1,728	218	14.4%	611	54.8%	
	固定資産	有形固定資産	建物及び構築物	117	121	123	2	1.7%	6	5.1%
			減価償却費累計額	▲ 15	▲ 25	▲ 34	▲ 9	36.0%	▲ 19	126.7%
			建物及び構築物(純額)	102	96	89	▲ 7	▲7.3%	▲ 13	▲12.7%
			土地							
			その他	118	135	133	▲ 2	▲1.5%	15	12.7%
			減価償却費累計額	▲ 71	▲ 86	▲ 83	3	▲3.5%	▲ 12	16.9%
		無形固定資産	その他(純額)	47	49	50	1	2.0%	3	6.4%
			有形固定資産合計	149	145	140	▲ 5	▲3.4%	▲ 9	▲6.0%
			商標権	3	2	3	1	50.0%	0	0.0%
			ソフトウェア	236	273	395	122	44.7%	159	67.5%
			ソフトウェア仮勘定		107	95	▲ 12	▲11.2%	95	#DIV/0!
			のれん	120	108	95	▲ 13	▲12.0%	▲ 25	▲20.8%
		投資その他	その他	-	0	1	0	64.1%		
			無形固定資産合計	359	406	510	104	25.6%	152	42.2%
			投資有価証券	34	41	17	▲ 24	▲59.1%	▲ 17	▲50.5%
			長期貸付金							
	差入保証金		73	80	89	9	11.3%	16	21.9%	
	繰延税金資産		11	46	38	31	426.3%	27	244.0%	
	その他		4	1	1	▲ 0	▲16.7%	▲ 3	▲78.5%	
	投資その他の資産合計		123	129	144	15	11.9%	21	17.5%	
	固定資産合計		631	720	795	114	16.8%	164	26.0%	
	社債発行費		-	-	-	-	-	-	-	
	繰延資産合計					-	-	-		
	資 産 合 計		1,747	2,190	2,522	332	15.2%	775	44.4%	
	負 債 の 部	流動負債	支払手形及び買掛金				-	-	-	-
			1年内償還予定の長期借入金		100	130	30		130	
短期借入金						-	-	-	-	
未払金			84	104	124	20		40	47.6%	
未払い費用			146	161	188	27		42	28.8%	
未払法人税等			18	31	71	40	128.0%	53	289.4%	
未払い消費税等			48	42	61	19		13	27.1%	
前受金			105	96	126	30	31.3%	21	20.0%	
賞与引当金			44	47	60	13	27.3%	16	36.1%	
デリバティブ債務			6	34		▲ 34	▲100.0%	▲ 6	▲100.0%	
その他			34	43	30	▲ 13	▲29.9%	▲ 4	▲12.1%	
流動負債合計			487	659	790	131	19.9%	303	62.3%	
固定負債		社債				-	-			
		長期借入金		350	370	20	5.7%			
		退職給付に係る負債	8	11	10	▲ 1	▲6.9%	2	24.8%	
		その他		1	1	0	7.9%			
		固定負債合計	8	363	382	20	5.4%	374	4460.5%	
負 債 合 計		495	1,021	1,172	151	14.8%	677	136.8%		
純資産の部		株主資本	資本金	550	557	566	9	1.6%	16	2.9%
			資本剰余金	543	551	560	9	1.6%	16	3.0%
			利益剰余金	155	198	322	125	63.0%	167	107.7%
			自己株式		▲ 120	▲ 120	▲ 0	0.0%		
			株主資本合計	1,248	1,186	1,328	142	12.0%	80	6.4%
		その他	繰延ヘッジ損益	▲ 4	▲ 23	6	29	▲125.6%	10	▲257.0%
			為替換算調整勘定	6	5	3	▲ 1	▲24.2%	▲ 2	▲38.7%
			退職給付に係る調整累計額	▲ 1	▲ 1	2	3	▲366.5%	3	▲283.1%
			その他の包括利益累計額	1	▲ 20	12	31	▲159.6%	11	1779.2%
			新株予約権	3	3	11	8	282.2%	8	244.1%
		非支配株主持分(少数株主持分)					-	-	-	-
		純 資 産 合 計		1,252	1,169	1,350	181	15.5%	98	7.9%
		負債・純資産合計		1,747	2,190	2,522	332	15.2%	775	44.4%

# レアジョブ

## 経営指標比較表

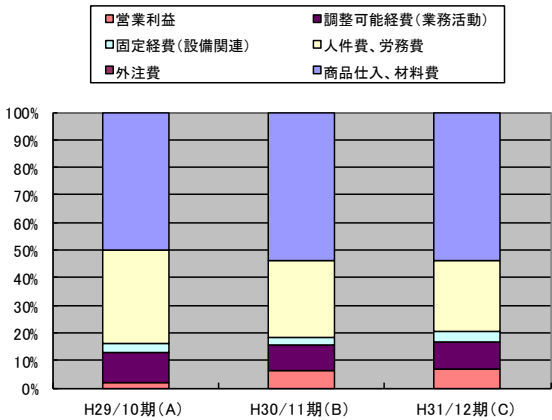
金額単位:百万円

経営指標		(単位)	経営指標の推移							評価	
			H29/10期(A)		H30/11期(B)		H31/12期(C)		傾向 判定		
(1) 総合収益性分析											
A. 総資本当期純利益率(ROA)	(%)		$\frac{36}{1,747} \times 100$	2.07	$\frac{130}{2,190} \times 100$	5.94	$\frac{178}{2,522} \times 100$	7.06			
B. 自己資本当期純利益率(ROE)	(%)		$\frac{2}{1,252} \times 100$	0.16	$\frac{43}{1,169} \times 100$	3.68	$\frac{125}{1,350} \times 100$	9.26			
(2) 売上高利益率分析											
A. 売上高対総利益率(粗利益率)	(%)		$\frac{1,758}{2,587} \times 100$	67.96	$\frac{1,811}{2,969} \times 100$	61.01	$\frac{2,236}{3,640} \times 100$	61.44			
B. 売上高対営業利益率	(%)		$\frac{36}{2,587} \times 100$	1.40	$\frac{130}{2,969} \times 100$	4.38	$\frac{178}{3,640} \times 100$	4.90			
C. 売上高対経常利益率	(%)		$\frac{17}{2,587} \times 100$	0.64	$\frac{90}{2,969} \times 100$	3.04	$\frac{169}{3,640} \times 100$	4.65			
D. 売上高対当期純利益率	(%)		$\frac{-}{2,587} \times 100$		$\frac{-}{2,969} \times 100$		$\frac{-}{3,640} \times 100$				
E. 売上高対販売管理費比率	(%)		$\frac{1,722}{2,587} \times 100$	66.56	$\frac{1,681}{2,969} \times 100$	56.62	$\frac{2,058}{3,640} \times 100$	56.54			
(3) 損益分岐点分析							I				
A. 損益分岐点売上高(採算点)	(百万円)		$\frac{1,029}{48\%}$	2,138	$\frac{999}{45\%}$	2,225	$\frac{1,214}{45\%}$	2,724			
B. 損益分岐点比率(余裕度)	(%)		$\frac{2,138}{2,587} \times 100$	82.63	$\frac{2,225}{2,969} \times 100$	74.93	$\frac{2,724}{3,640} \times 100$	74.83			
(4) 回転率・回転期間分析											
A. 総資本回転率	(回)		$\frac{2,587}{1,747}$	1.48	$\frac{2,969}{2,190}$	1.36	$\frac{3,640}{2,522}$	1.44			
B. 固定資産回転率	(回)		$\frac{2,587}{631}$	4.10	$\frac{2,969}{680}$	4.36	$\frac{3,640}{795}$	4.58			
C. 売上債権回転期間	(日)		$\frac{228}{2,587} \times 365$	32.17	$\frac{282}{2,969} \times 365$	34.67	$\frac{347}{3,640} \times 365$	34.80			
D. 棚卸資産回転期間	(日)		$\frac{-}{2,587} \times 365$		$\frac{-}{2,969} \times 365$		$\frac{-}{3,640} \times 365$				
E. 買入債務回転期間	(日)		$\frac{-}{2,587} \times 365$		$\frac{-}{2,969} \times 365$		$\frac{-}{3,640} \times 365$				
(5) 生産性分析											
A. 従業員一人当たり年間売上高	(百万円)		$\frac{2,587}{361}$	7,166.89	$\frac{2,969}{523}$	5,676.61	$\frac{3,640}{657}$	5,540.10			
B. 従業員一人当たり年間当期純利益	(千円)		$\frac{-}{0}$		$\frac{-}{0}$		$\frac{-}{0}$				
(6) 短期支払能力分析											
A. 流動比率	(%)		$\frac{1,116}{487} \times 100$	229.38	$\frac{1,510}{659} \times 100$	229.17	$\frac{1,728}{790} \times 100$	218.69			
B. 当座比率	(%)		$\frac{1,053}{487} \times 100$	216.28	$\frac{1,397}{659} \times 100$	212.04	$\frac{1,664}{790} \times 100$	210.69			
(7) 資本の安定性分析											
A. 自己資本比率	(%)		$\frac{1,249}{1,747} \times 100$	71.49	$\frac{1,166}{2,190} \times 100$	53.24	$\frac{1,340}{2,522} \times 100$	53.11			
B. 負債比率	(%)		$\frac{495}{1,252} \times 100$	39.54	$\frac{1,021}{1,169} \times 100$	87.38	$\frac{1,172}{1,350} \times 100$	86.80			
(8) 調達と運用の適合性分析											
A. 固定長期適合率	(%)		$\frac{631}{1,260} \times 100$	50.04	$\frac{680}{1,531} \times 100$	44.43	$\frac{795}{1,732} \times 100$	45.88			
B. 固定比率	(%)		$\frac{631}{1,252} \times 100$	50.38	$\frac{680}{1,169} \times 100$	58.20	$\frac{795}{1,350} \times 100$	58.86			
(9) 成長性分析											
A. 売上高成長率	(%)				$\frac{382}{2,587} \times 100$	14.75	$\frac{671}{2,969} \times 100$	22.60			
B. 経常利益成長率	(%)				$\frac{74}{17} \times 100$	440.95	$\frac{79}{90} \times 100$	87.86			
C. 販売管理費増減率	(%)				$\frac{\blacktriangle 41}{1,722} \times 100$	▲ 2.38	$\frac{377}{1,681} \times 100$	22.43			
D. 従業員数増減率	(%)				$\frac{162}{523} \times 100$	30.98	$\frac{134}{657} \times 100$	20.40			
E. 資産増加率	(%)				$\frac{443}{1,747} \times 100$	25.38	$\frac{332}{2,522} \times 100$	13.16			
(10) 付加価値分析											
A. 加工高比率	(%)		$\frac{603}{2,587} \times 100$	23.31	$\frac{732}{2,969} \times 100$	24.65	$\frac{858}{3,640} \times 100$	23.56			
B. 労働分配率	(%)										
C. 資本生産性	(%)		$\frac{-}{1,747} \times 100$	-	$\frac{-}{2,190} \times 100$	-	$\frac{-}{2,522} \times 100$	-			
D. 付加価値生産性	(千円)		$\frac{0}{0}$	-	$\frac{0}{0}$		$\frac{0}{0}$				
(11) その他											
A. 借入金依存度	(%)		$\frac{0}{1,747} \times 100$	0.00	$\frac{350}{2,190} \times 100$	15.98	$\frac{370}{2,522} \times 100$	14.67			

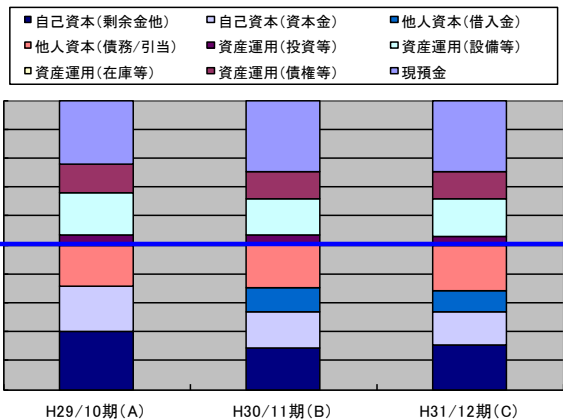
総合評価\_2  
レアジョブ

		H29/10期(A)	H30/11期(B)	H31/12期(C)	H29/10期(A)	H30/11期(B)	H31/12期(C)
<損益計算書>					(百分比)		
売上高	(百万円)	2,587	2,969	3,640	100.0%	100.0%	100.0%
商品仕入、材料費	(百万円)	829	1,158	1,404	32.0%	39.0%	38.6%
外注費	(百万円)	0	0	0	0.0%	0.0%	0.0%
人件費、労務費	(百万円)	567	602	679	21.9%	20.3%	18.7%
固定経費(設備関連)	(百万円)	52	55	102	2.0%	1.8%	2.8%
調整可能経費(業務活動)	(百万円)	178	211	257	6.9%	7.1%	7.1%
営業利益	(百万円)	36	130	178	1.4%	4.4%	4.9%
経常利益	(百万円)	17	90	169	0.6%	3.0%	4.7%
当期純利益	(百万円)	2	43	125	0.1%	1.4%	3.4%
期末従業員数	(人)	361	523	657			
<貸借対照表>					(百分比)		
現預金	(百万円)	775	1,064	1,251	44.3%	48.6%	49.6%
資産運用(債権等)	(百万円)	342	407	476	19.6%	18.6%	18.9%
資産運用(在庫等)	(百万円)				0.0%	0.0%	0.0%
資産運用(設備等)	(百万円)	508	551	650	29.1%	25.2%	25.8%
資産運用(投資等)	(百万円)	123	129	144	7.0%	5.9%	5.7%
他人資本(債務/引当)	(百万円)	495	671	802	28.3%	30.7%	31.8%
他人資本(借入金)	(百万円)	0	350	370	0.0%	16.0%	14.7%
自己資本(資本金)	(百万円)	550	557	566	31.5%	25.4%	22.4%
自己資本(剰余金他)	(百万円)	702	612	784	40.2%	27.9%	31.1%
うち利益剰余金	(百万円)	155	198	322	8.9%	9.0%	12.8%
うち評価換算差額	(百万円)	1	△ 20	12	0.0%	-0.9%	0.5%
うち新株予約権&少数株主利益	(百万円)	3	3	11	0.2%	0.1%	0.4%
総資産額	(百万円)	1,747	2,190	2,522	100.0%	100.0%	100.0%
<主な経営指標>							
ROA(総資産利益率)	(%)	0.1	2.0	5.0			
自己資本比率	(%)	71.5	53.2	53.1			
自己資本利益率	(%)	0.2	3.7	9.3			
借入金依存度	(%)	0.0	16.0	14.7			
従業員一人当たり売上高	(千円)	7,167	5,677	5,540			
加工高	(百万円)	603	732	858			
売上高対加工高比率	(%)	23.3	24.7	23.6			
労働分配率	(%)	94.0	82.2	79.2			
付加価値生産性	(千円)	1,671	1,400	1,305			

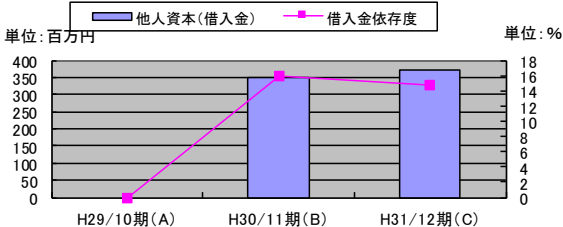
収益(コスト)構造



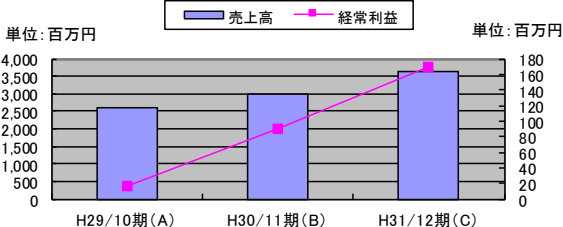
資産構造



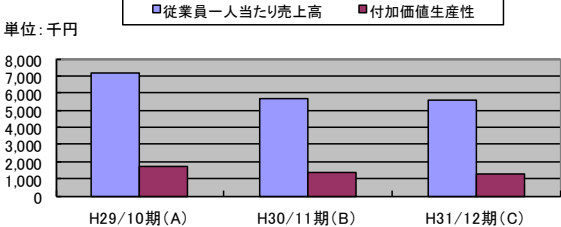
借入金残高と借入金依存度



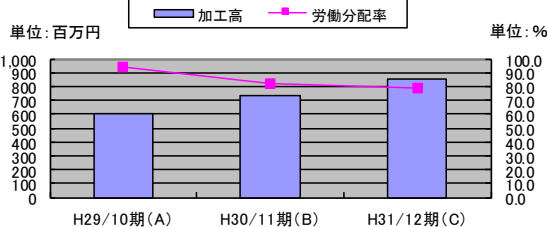
売上高と経常利益



従業員一人当たり売上高と付加価値生産性



加工高と労働分配率



総合評価  
レアジョブ

		H29/10期(A)	H30/11期(B)	H31/12期(C)
<b>&lt;損益計算書&gt;</b>				
売上高	(百万円)	2,587	2,968	3,640
仕入高、材料費	(百万円)			
人件費、労務費	(百万円)			
製造経費	(百万円)			
販売管理費	(百万円)	#VALUE!	#VALUE!	#VALUE!
営業利益	(百万円)	36	130	178
経常利益	(百万円)	17	90	169
当期純利益	(百万円)	2	43	125
期末従業員数	(人)	361	523	657
<b>&lt;貸借対照表&gt;</b>				
流動資産額	(百万円)	1,116	1,510	1,728
固定資産額	(百万円)	631	680	795
負債総額	(百万円)	495	1,021	1,172
借入金(社債含む)	(百万円)	0	350	370
総資産額	(百万円)	1,252	1,169	1,350
総資産額	(百万円)	1,747	2,190	2,522
<b>&lt;キャッシュフロー計算書&gt;</b>				
営業キャッシュフロー	(百万円)	177	147	370
投資キャッシュフロー	(百万円)	△ 283	△ 196	△ 230
フリーキャッシュフロー	(百万円)	△ 106	△ 49	140
財務キャッシュフロー	(百万円)	1	345	67
キャッシュ期首残高	(百万円)	#VALUE!	825	1,115
キャッシュ期末残高	(百万円)	825	1,115	1,317
キャッシュ増減額	(百万円)	#VALUE!	290	202
<b>&lt;主な経営指標&gt;</b>				
ROA(総資産利益率)	(%)	2.1	5.9	7.1
経常利益率	(%)	0.6	3.0	4.7
経常本回転率	(回)	1.5	1.4	1.4
借入金依存度	(%)	0.0	16.0	14.7
従業員一人当たり売上高	(千円)	7,167	5,677	5,540
加工高	(百万円)	603	732	858
労働分配率	(%)	0.9	0.8	0.8

[illegible]