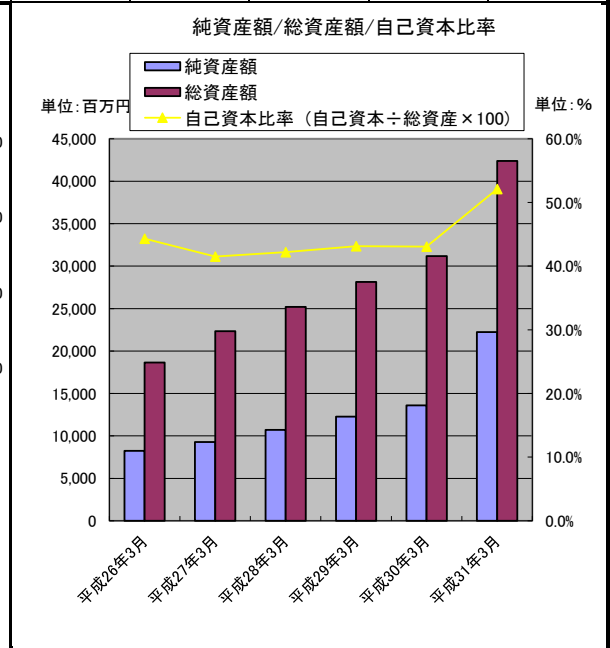
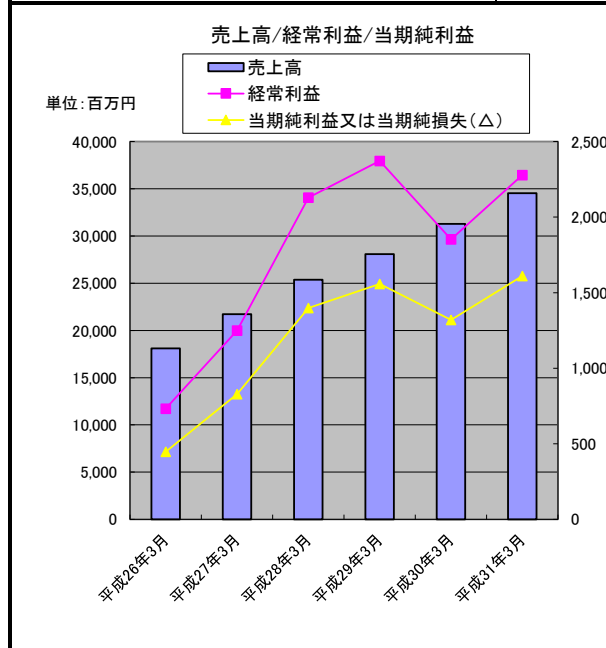


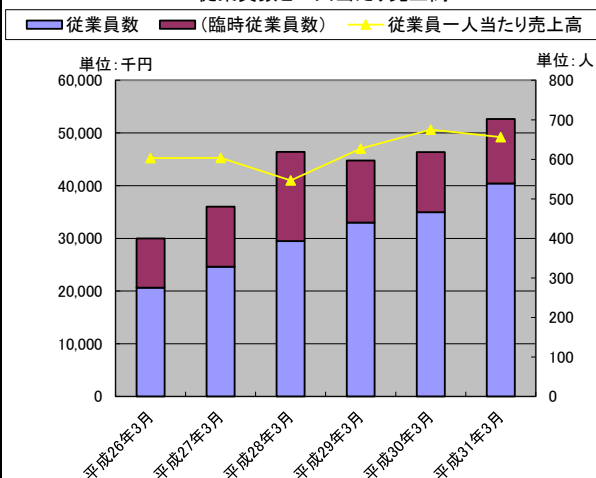
アニコムホールディングス(株)

主要な経営指標等の推移(連結)		決算年月	2014年3月	2015年3月	2016年3月	2017年3月	2018年3月	2019年3月
回次		第14期	第15期	第16期	第17期	第18期	第19期	
決算年月		平成26年3月	平成27年3月	平成28年3月	平成29年3月	平成30年3月	平成31年3月	
売上高	(百万円)	18,087	21,733	25,370	28,068	31,290	34,535	
営業利益	(百万円)	657	908	1,278	1,828	1,040	1,352	
売上高営業利益率	(%)	3.63%	4.18%	5.04%	6.51%	3.32%	3.91%	
経常利益	(百万円)	733	1,250	2,129	2,372	1,853	2,278	
売上高経常利益率	(%)	4.05%	5.75%	8.39%	8.45%	5.92%	6.60%	
当期純利益又は当期純損失(△)	(百万円)	447	829	1,399	1,558	1,320	1,610	
売上高当期純利益率	(%)	2.47%	3.81%	5.51%	5.55%	4.22%	4.66%	
親会社株主に帰属する当期純利益	(百万円)	447	829	1,399	1,558	1,320	1,610	
包括利益	(百万円)	380	885	1,277	1,580	1,292	1,588	
資本金 *	(百万円)	4,282	4,350	4,396	4,402	4,443	7,950	
発行済株式総数 *	(千株)	17,356	17,842	17,934	17,946	18,028	20,211	
純資産額	(百万円)	8,248	9,270	10,699	12,281	13,587	22,234	
総資産額	(百万円)	18,634	22,337	25,192	28,123	31,164	42,390	
1株当たり純資産額	(円)	475	520	597	684	754	1,100	
1株当たり当期純利益	(円)	26	46	78	87	73	80	
潜在株式調整後1株当たり当期純利益	(円)	26	46	78	87	73	80	
自己資本比率(自己資本÷総資産×100)	(%)	44.3%	41.5%	42.2%	43.1%	43.1%	52.1%	
自己資本利益率(当期純利益÷自己資本×100)	(%)	5.4%	8.9%	13.2%	12.8%	9.8%	7.3%	
株価収益率(PER)	(倍)	236.6	3,540.0	85.4	305.6	439.3	627.4	
配当性向 *	(%)				65.0	49.3	104.6	
営業活動によるキャッシュ・フロー	(百万円)	2,009	3,094	1,960	3,231	3,393	4,359	
投資活動によるキャッシュ・フロー	(百万円)	△ 2,052	△ 2,963	2,489	4,233	253	△ 487	
財務活動によるキャッシュ・フロー	(百万円)	60	135	89	△ 79	△ 10	6,693	
現金及び現金同等物の期末残高	(百万円)	1,301	1,567	6,106	13,492	17,128	27,693	
従業員数	(名)	275	328	393	440	466	539	
(臨時従業員数)	(名)	125	152	226	157	152	163	
ROA 総資本当期純利益率	(%)	2.40	3.71	5.55	5.54	4.24	3.80	
売上高経常利益率	(%)	4.05	5.75	8.39	8.45	5.92	6.60	
売上高当期純利益率	(%)	2.47	3.81	5.51	5.55	4.22	4.66	
総資本回転率	(回)	0.97	0.97	1.01	1.00	1.00	0.81	
売上高成長率(対基準比率)		100	120	140	155	173	191	
経常利益成長率(対基準比率)		100	171	290	324	253	311	
総資本成長率(対基準比率)		100	120	135	151	167	227	
従業員一人当たり売上高	(千円)	45,218	45,277	40,985	47,015	50,631	49,195	
キャッシュ・フロー パターン		3	3	1	2	2	3	
SAF2002モデルによる格付け					BB	BB	BB	

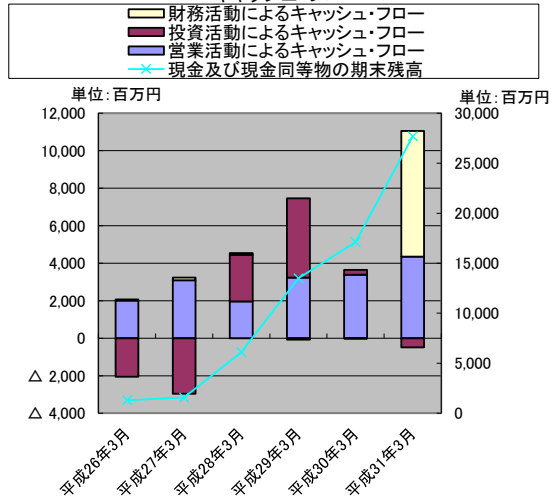


アニコムホールディングス(株)

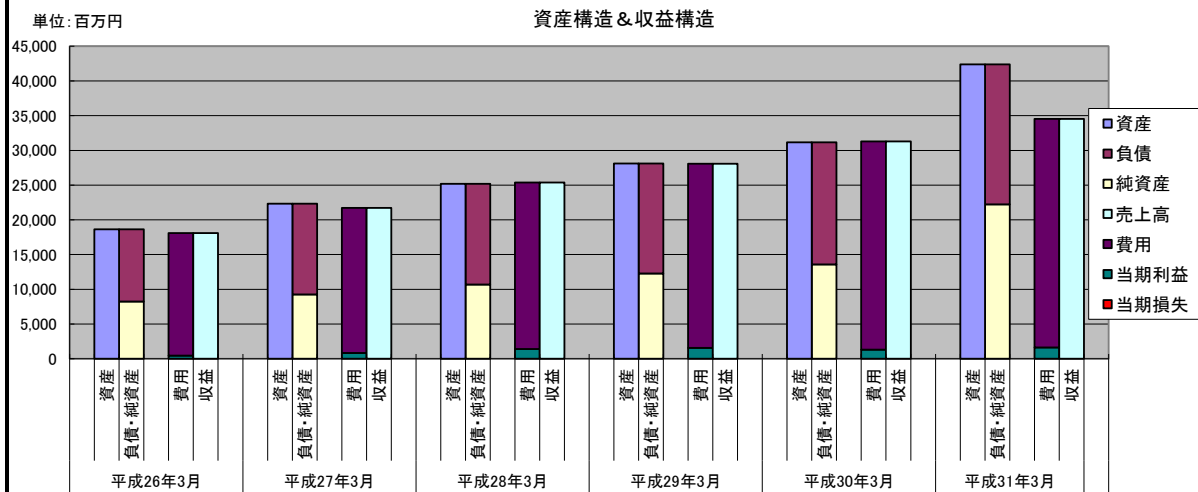
従業員数と一人当たり売上高



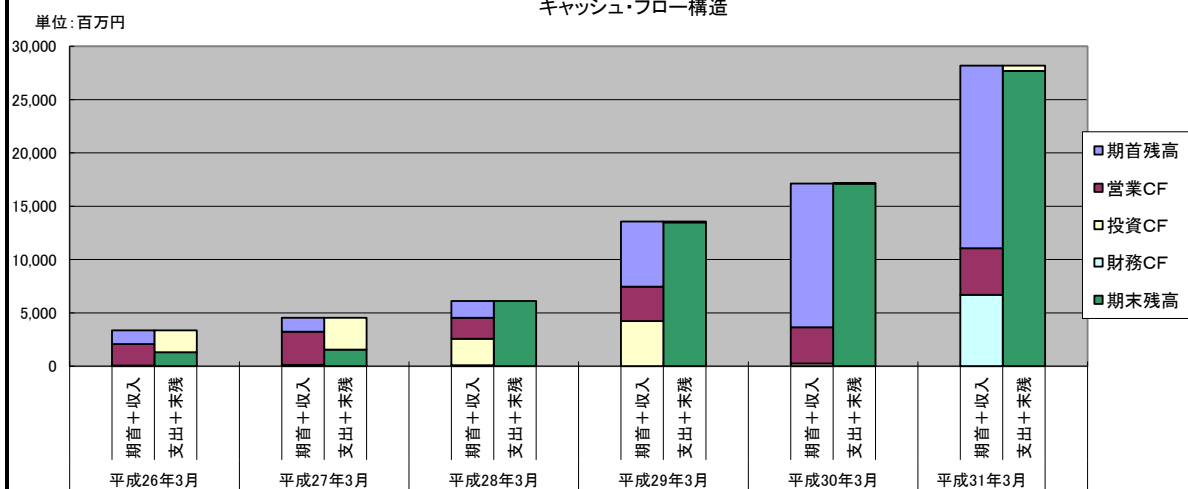
キャッシュ・フロー



資産構造 & 収益構造



キャッシュ・フロー構造



アニコムホールディングス(株)

比較損益計算書(連結)

単位:百万円

科 目	金 額			金 額			増減額	増減率	増減額	増減率
	H26/14期	H27/15期	H28/16期	H29/17期(A)	H30/18期(B)	H31/19期(C)	(C-B)	(C/B-1)	(C-A)	(C/A-1)
経常収益										
保険引受収益	18,087	21,733	25,370	28,068	31,290	34,535	3,245	10.4%	6,467	23.0%
正味収入保険料	18,087	21,733	25,370	28,068	31,290	34,535	3,245	10.4%	6,467	23.0%
資産運用収益	-	-	-	504	420	383	▲ 37	▲ 8.8%	▲ 121	▲ 24.0%
利益及び配当金収入	-	-	-	320	255	154	▲ 101	▲ 39.6%	▲ 166	▲ 51.9%
有価証券売却益	-	-	-	184	165	228	63	38.2%	44	23.9%
その他運用収益	-	-	-	0	0	0	0		0	
その他経常収益	-	-	-	405	628	910	282	44.9%	505	124.7%
その他の経常収益	-	-	-	405	628	910	282	44.9%	505	124.7%
経常収益合計	18,366	22,638	26,506	28,978	32,339	35,829	3,490	10.8%	6,851	23.6%
経常費用										
保険引受費用	13,448	15,920	17,393	18,967	21,771	24,071	2,300	10.6%	5,104	26.9%
正味支払保険金	-	-	-	14,901	16,591	18,456	1,865	11.2%	3,555	23.9%
損害調査費	-	-	-	965	1,004	1,003	▲ 1	▲ 0.1%	38	3.9%
諸手数料及び集金費	-	-	-	1,995	2,660	3,077	417	15.7%	1,082	54.2%
支払備金繰入額	-	-	-	181	212	196	▲ 16	▲ 7.5%	15	8.3%
責任準備金繰入額	-	-	-	923	1,302	1,336	34	2.6%	413	44.7%
資産運用費用	-	-	-	0	8	10	2	25.0%	10	
有価証券売却損	-	-	-	0	8	6	▲ 2	▲ 25.0%	6	
有価証券評価損	-	-	-	0	0	3	3		3	
営業費及び一般管理費 (事業費の主な内訳)	3,982	4,905	6,699	7,273	8,479	9,112	633	7.5%	1,839	25.3%
給与	-	-	-	3,003	3,008	3,266	258	8.6%	263	8.8%
広告費	-	-	-	648	1,258	1,008	▲ 250	▲ 19.9%	360	55.6%
外注委託費	-	-	-	1,288	1,562	1,779	217	13.9%	491	38.1%
代理店手数料等	-	-	-	1,995	2,660	3,077	417	15.7%	1,082	54.2%
その他の事業費	-	-	-	3,299	3,655	4,062	407	11.1%	763	23.1%
その他経常費用	-	-	-	364	227	356	129	56.8%	▲ 8	▲ 2.2%
支払利息	-	-	-	0	0	0	0		0	
貸倒引当金繰入額	-	-	-	124	0	0	0		▲ 124	▲ 100.0%
持分法による投資損失	-	-	-	118	115	108	▲ 7	▲ 6.1%	▲ 10	▲ 8.5%
その他の経常費用	-	-	-	122	110	247	137	124.5%	125	102.5%
経常費用合計	-	-	-	26,606	21,771	24,071	2,300	10.6%	▲ 2,535	▲ 9.5%
経常利益	733	1,250	2,129	2,372	1,853	2,278	425	22.9%	▲ 94	▲ 4.0%
新株予約権戻入益	-	-	-	0	0	16	0		0	
特別利益	-	-	-	-	-	16	-	-	-	-
固定資産処分損	-	-	-	20	6	7	0		▲ 161	▲ 100.0%
減損損失	-	-	-	161	0	0	0		▲ 12	▲ 100.0%
賃貸借契約解約損	-	-	-	12	0	0	0		▲ 2	▲ 25.0%
特別法上の準備金繰入額	-	-	-	8	6	6	0	0.0%	▲ 184	▲ 90.6%
価格変動準備金繰入額	-	-	-	8	6	6	0		▲ 184	▲ 90.6%
特別損失	-	-	-	203	13	19	6	46.2%	▲ 184	▲ 90.6%
税金等調整前当期純利益	-	-	-	2,169	1,839	2,275	436	23.7%	106	4.9%
法人税、住民税及び事業税	-	-	-	783	534	752	218	40.8%	▲ 31	▲ 4.0%
法人税等調整額 他	-	-	-	▲ 172	▲ 14	▲ 87	▲ 73	521.4%	85	▲ 49.4%
法人税等合計	-	-	-	610	519	665	146	28.1%	55	9.0%
当期純利益	-	-	-	1,558	1,320	1,610	290	22.0%	52	3.3%
少数株主利益又は少数株主損失(△)	-	-	-	-	-	-	-		-	-
親会社株主に帰属する当期純利益	-	-	-	1,558	1,320	1,610	290	22.0%	52	3.3%

比較包括利益計算書(連結)

当期純利益	447	829	1,399	1,558	1,320	1,610	290	22.0%	52	3.3%
その他有価証券評価差額金	-	-	-	22	▲ 27	▲ 27	0	0.0%	▲ 49	▲ 222.7%
その他の包括利益合計	-	-	-	22	▲ 27	▲ 22	5	▲ 18.5%	▲ 44	▲ 200.0%
包括利益	-	-	-	1,580	1,292	1,588	296	22.9%	8	0.5%
(内訳)										
親会社株式に係る包括利益	-	-	-	1,580	1,292	1,588	296	22.9%	8	0.5%
非支配株主に係る包括利益	-	-	-	-	-	-	-		-	-

期末従業員数	275	328	393	440	466	539	73	15.7%	99	22.5%
加工高(付加価値額)				4,831	4,048	4,618	570	14.1%	▲ 213	▲ 4.4%

ここでの加工高=役員報酬及び給料手当+賞与+賞与引当金繰入額+営業利益として計算している。

人件費(固定費)	0	0	0	3,003	3,008	3,266				
設備関連費(固定経費)	0	0	0	1,650	1,828	2,031				
業務活動費(調整可能経費)	0	0	0	5,581	7,308	7,895				
販売費及び一般管理費	-	-	-	1,002	1,125	1,207				

人件費=役員報酬及び給料手当+賞与+賞与引当金繰入額
 設備関連費(固定経費)=減価償却費+賃借料+その他/2
 業務活動費(調整可能費)=広告宣伝費+その他/2

24,548

[比較貸借對照表\(連結\)](#)

単位:百万円

借入金:長短借入金+社債

有利子負債：借入金＋リース債務

アニコムホールディングス(株)

比較キャッシュ・フロー計算書(連結)

単位:百万円

区分	金 額			金 額		
	H26/14期	H27/15期	H28/16期	H29/17期(A)	H30/18期(B)	H31/19期(C)
営業活動によるキャッシュ・フロー						
税金等調整前当期純利益			2,169	1,839	1,839	2,275
減価償却費			479	533	533	552
支払備金の増減額(△は減少)			181	212	212	196
責任準備金の増減額(△は減少)			923	1,302	1,302	1,336
貸倒引当金の増減額(△は減少)			124	▲ 51	▲ 51	▲ 12
賞与引当金の増減額(△は減少)			15	1	1	18
価格変動準備金の増減額(△は減少)			8	6	6	6
利息及び配当金収入			▲ 320	▲ 255	▲ 255	▲ 154
有価証券関係損益(△は益)			▲ 65	▲ 40	▲ 156	▲ 218
持分法による投資損益(△は益)			0	0	115	108
株式報酬費用			87	33	33	46
新株予約権戻入益			0	0	-	▲ 16
支払利息			0	0	0	0
有形固定資産関係損益(△は益)			182	6	6	7
その他資産(除く投資活動関連、財務活動関連)の増減額(△は増加)			▲ 110	▲ 55	▲ 55	▲ 253
その他負債(除く投資活動関連、財務活動関連)の増減額(△は減少)			▲ 48	391	391	718
その他			-	▲ 12	▲ 12	-
小計			3,626	3,913	3,913	4,610
利息及び配当金の受取額			322	285	285	186
利息の支払額			0	0	0	0
法人税等の支払額			▲ 716	▲ 805	▲ 805	▲ 437
営業活動によるキャッシュ・フロー			3,231	3,393	3,393	4,359
投資活動によるキャッシュ・フロー						
預貯金の純増減額(△は増加)			▲ 300	▲ 200	▲ 200	-
有価証券の取得による支出			▲ 6,442	▲ 2,496	▲ 2,496	▲ 3,174
有価証券の売却・償還による収入			12,132	3,935	3,935	3,436
貸付けによる支出			▲ 343	-	-	▲ 147
資産運用活動計			5,046	1,239	1,239	115
営業活動及び資産運用活動計			8,278	4,633	4,633	4,474
有形固定資産の取得による支出			▲ 297	▲ 137	▲ 137	▲ 196
有形固定資産の売却による収入			2	6	6	0
無形固定資産の取得による支出			▲ 543	▲ 734	▲ 734	▲ 371
その他			25	▲ 121	▲ 121	▲ 35
投資活動によるキャッシュ・フロー			4,233	253	253	▲ 487
財務活動によるキャッシュ・フロー						
株式の発行による収入			12	82	82	6,749
新株予約権の発行による収入			0	0	-	40
自己株式の取得による支出			0	0	-	0
リース債務の返済による支出			▲ 2	▲ 3	▲ 3	▲ 5
配当金の支払額			▲ 89	▲ 89	▲ 89	▲ 90
財務活動によるキャッシュ・フロー			▲ 79	▲ 10	▲ 10	6,693
現金及び現金同等物の増減額(△は減少)			7,385	3,635	3,635	10,564
現金及び現金同等物の期首残高			6,106	13,492	13,492	17,128
現金及び現金同等物の期末残高			13,492	17,128	17,128	27,693

アニコムホールディングス(株)

経営指標比較表

金額単位:百万円

経営指標	(単位)	経営指標の推移						評価	
		H29/17期(A)		H30/18期(B)		H31/19期(C)		傾向	判定
(1)総合収益性分析									
A. 総資本当期純利益率(ROA)	(%)	$\frac{1,558}{28,123} \times 100$	5.54	$\frac{1,320}{31,164} \times 100$	4.24	$\frac{1,610}{42,390} \times 100$	3.80		
B. 自己資本当期純利益率(ROE)	(%)	$\frac{1,558}{12,281} \times 100$	12.69	$\frac{1,320}{13,587} \times 100$	9.72	$\frac{1,610}{22,234} \times 100$	7.24		
(2)売上高利益率分析									
A. 売上高対総利益率(粗利益率)	(%)	$\frac{18,967}{28,068} \times 100$	67.58	$\frac{21,771}{31,290} \times 100$	69.58	$\frac{24,071}{34,535} \times 100$	69.70		
B. 売上高対営業利益率	(%)	$\frac{1,828}{28,068} \times 100$	6.51	$\frac{1,040}{31,290} \times 100$	3.32	$\frac{1,352}{34,535} \times 100$	3.91		
C. 売上高対経常利益率	(%)	$\frac{2,372}{28,068} \times 100$	8.45	$\frac{1,853}{31,290} \times 100$	5.92	$\frac{2,278}{34,535} \times 100$	6.60		
D. 売上高対当期純利益率	(%)	$\frac{1,558}{28,068} \times 100$	5.55	$\frac{1,320}{31,290} \times 100$	4.22	$\frac{1,610}{34,535} \times 100$	4.66		
E. 売上高対販売管理費比率	(%)	$\frac{7,273}{28,068} \times 100$	25.91	$\frac{8,479}{31,290} \times 100$	27.10	$\frac{9,112}{34,535} \times 100$	26.38		
(3)損益分岐点分析						I			
A. 損益分岐点売上高(採算点)	(百万円)	$\frac{4,653}{25.5\%}$	18,242	$\frac{4,836}{21.4\%}$	22,583	$\frac{5,297}{22.2\%}$	23,894		
B. 損益分岐点比率(余裕度)	(%)	$\frac{18,242}{28,978} \times 100$	37.05	$\frac{22,583}{32,339} \times 100$	30.17	$\frac{23,894}{35,829} \times 100$	33.31		
(4)回転率・回転期間分析									
A. 総資本回転率	(回)	$\frac{28,978}{28,123}$	1.03	$\frac{32,339}{31,164}$	1.04	$\frac{35,829}{42,390}$	0.85		
B. 固定資産回転率	(回)	$\frac{28,978}{8,919}$	3.25	$\frac{32,339}{9,381}$	3.45	$\frac{35,829}{12,841}$	2.79		
C. 売上債権回転期間	(日)	$\frac{0}{28,978} \times 365$	0.00	$\frac{0}{32,339} \times 365$	0.00	$\frac{0}{35,829} \times 365$	0.00		
D. 棚卸資産回転期間	(日)	$\frac{0}{28,978} \times 365$	0.00	$\frac{0}{32,339} \times 365$	0.00	$\frac{0}{35,829} \times 365$	0.00		
E. 買入債務回転期間	(日)	$\frac{0}{28,978} \times 365$	0.00	$\frac{0}{32,339} \times 365$	0.00	$\frac{0}{35,829} \times 365$	0.00		
(5)生産性分析									
A. 従業員一人当たり年間売上高	(千円)	$\frac{28,978}{440}$	65,859	$\frac{32,339}{466}$	69,397	$\frac{35,829}{539}$	66,473		
B. 従業員一人当たり年間当期純利益	(千円)	$\frac{1,558}{440}$	3,541	$\frac{1,320}{466}$	2,833	$\frac{1,610}{539}$	2,987		
(6)短期支払能力分析									
A. 流動比率	(%)	$\frac{25,783}{2,807} \times 100$	918.53	$\frac{28,342}{3,018} \times 100$	939.10	$\frac{39,514}{4,058} \times 100$	973.73		
B. 当座比率	(%)	$\frac{21,156}{2,807} \times 100$	753.69	$\frac{23,703}{3,018} \times 100$	785.39	$\frac{34,303}{4,058} \times 100$	845.32		
(7)資本の安定性分析									
A. 自己資本比率	(%)	$\frac{12,133}{28,123} \times 100$	43.14	$\frac{13,418}{31,164} \times 100$	43.06	$\frac{22,083}{42,390} \times 100$	52.09		
B. 負債比率	(%)	$\frac{15,842}{12,281} \times 100$	129.00	$\frac{17,576}{13,587} \times 100$	129.36	$\frac{20,156}{22,234} \times 100$	90.65		
(8)調達と運用の適合性分析									
A. 固定長期適合率	(%)	$\frac{2,336}{25,315} \times 100$	9.23	$\frac{2,821}{28,143} \times 100$	10.02	$\frac{2,873}{38,329} \times 100$	7.50		
B. 固定比率	(%)	$\frac{2,336}{12,281} \times 100$	19.02	$\frac{2,821}{13,587} \times 100$	20.76	$\frac{2,873}{22,234} \times 100$	12.92		
(9)成長性分析									
A. 売上高成長率	(%)	$\frac{2,698}{25,370} \times 100$	10.63	$\frac{3,222}{28,068} \times 100$	11.48	$\frac{3,245}{31,290} \times 100$	10.37		
B. 経常利益成長率	(%)	$\frac{2,472}{26,506} \times 100$	9.33	$\frac{3,361}{28,978} \times 100$	11.60	$\frac{3,490}{32,339} \times 100$	10.79		
C. 販売管理費増減率	(%)	$\frac{574}{6,699} \times 100$	8.57	$\frac{1,206}{7,273} \times 100$	16.58	$\frac{1,839}{7,273} \times 100$	25.29		
D. 従業員数増減率	(%)	$\frac{47}{393} \times 100$	11.96	$\frac{26}{440} \times 100$	5.91	$\frac{73}{466} \times 100$	15.67		
E. 資産増加率	(%)	$\frac{2,931}{25,192} \times 100$	11.63	$\frac{3,041}{28,123} \times 100$	10.81	$\frac{11,226}{42,390} \times 100$	26.48		
(10)付加価値分析									
A. 加工高比率	(%)	$\frac{4,831}{28,978} \times 100$	16.67	$\frac{4,048}{32,339} \times 100$	12.52	$\frac{4,618}{35,829} \times 100$	12.89		
B. 労働分配率	(%)	$\frac{3,003}{4,831} \times 100$	62.16	$\frac{3,008}{4,048} \times 100$	74.31	$\frac{3,266}{4,618} \times 100$	70.72		
C. 資本生産性	(%)	$\frac{4,831}{28,123} \times 100$	17.18	$\frac{4,048}{31,164} \times 100$	12.99	$\frac{4,618}{42,390} \times 100$	10.89		
D. 付加価値生産性	(千円)	$\frac{4,831}{440}$	10,980	$\frac{4,048}{466}$	8,687	$\frac{4,618}{539}$	8,568		
(11)その他									
A. 借入金依存度	(%)	$\frac{0}{28,123} \times 100$	0.00	$\frac{0}{31,164} \times 100$	0.00	$\frac{0}{42,390} \times 100$	0.00		

SAF2002モデルによる格付評価

経営指標	(単位)	経営指標の推移					
		H29/17期(A)		H30/18期(B)		H31/19期(C)	
売上高	(百万円)	28,068		31,290		34,535	
支払利息	(百万円)	0		0		0	
税引前当期利益	(百万円)	2,169		1,839		2,275	
棚卸資産	(百万円)	0		0		0	
留保利益	(百万円)	3,539		4,770		6,443	
総資本	(百万円)	28,123		31,164		42,390	
A. 総資本留保利益率	(%)	$\frac{3,539}{28,123} \times 100$	12.58	$\frac{4,155}{29,644} \times 100$	14.01	$\frac{5,607}{36,777} \times 100$	15.24
B. 総資本税引前当期利益率	(%)	$\frac{2,169}{28,123} \times 100$	7.71	$\frac{1,839}{29,644} \times 100$	6.20	$\frac{2,275}{36,777} \times 100$	6.19
C. 棚卸資産回転期間	(ヶ月)	$\frac{0}{28,068} \times 12$	0.00	$\frac{0}{31,290} \times 12$	0.00	$\frac{0}{34,535} \times 12$	0.00
D. 売上高金利負担率	(%)	$\frac{0}{28,068} \times 100$	0.00	$\frac{0}{31,290} \times 100$	0.00	$\frac{0}{34,535} \times 100$	0.00
SAF値			1.04495		1.01931		1.03157
格付			BB		BB		BB

SAF2002モデルとは、筑波大学大学院教授白田佳子氏の提唱する倒産判別分析モデルである。

4つのパラメーターを重回帰判別式で、以下の数式で表現される。

$$\text{SAF値} = 0.01036 X1 + 0.02682 X2 - 0.06610 X3 - 0.02368 X4 + 0.70773$$

X1 総資本留保利益率	期首・期末平均留保利益/期首・期末平均総資本×100
X2 総資本税引前当期利益率	税引前当期利益/期首・期末平均総資産×100
X3 棚卸資産回転期間	期首・期末平均棚卸資産×12/売上高
X4 売上高金利負担率	(支払利息+社債利息+手形売却損)/売上高×100

格付け	SAF値
AA	1.53900以上
A	1.53900未満～1.18717以上
BB	1.18717未満～0.75261以上
B	0.75261未満～0.41490以上
C	0.41490未満

アニコムホールディングス(株)

[illegible]