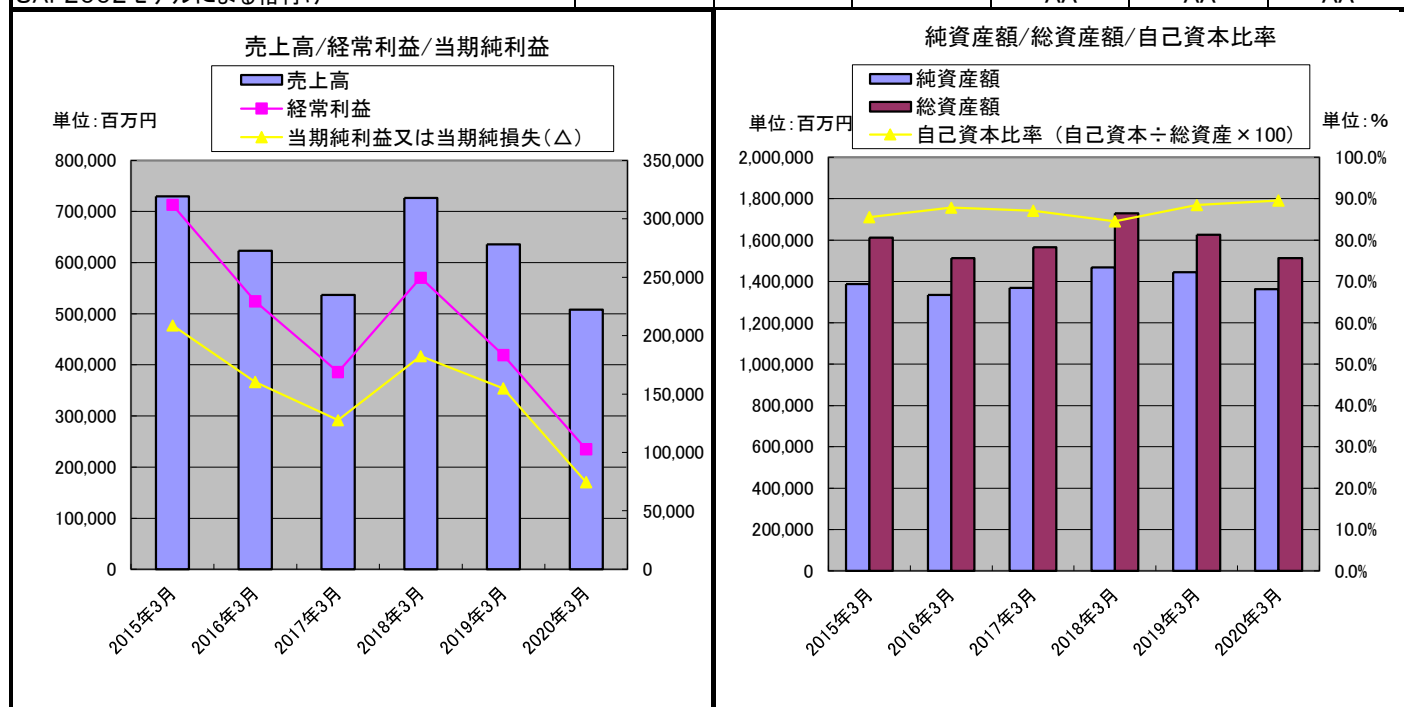


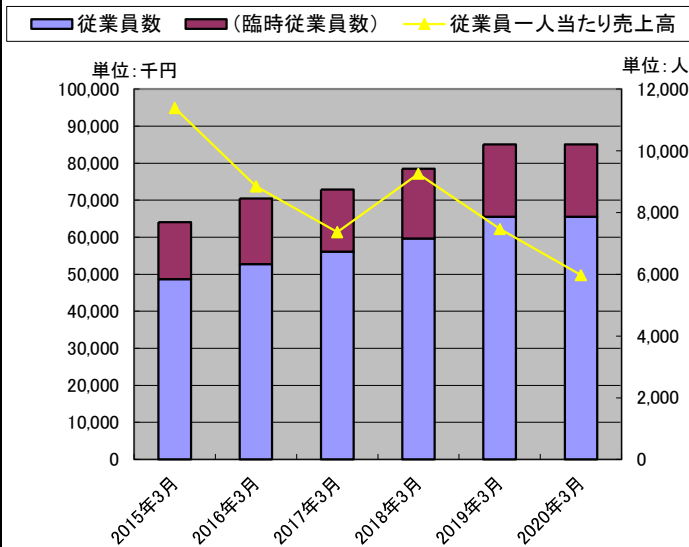
ファナック(株)

2020年3月期分は決算短信より取得

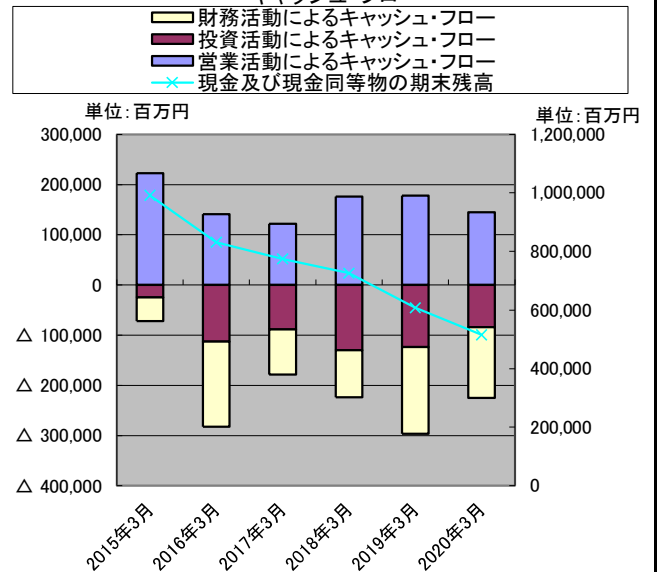
主要な経営指標等の推移(連結)		決算年月	2015年3月	2016年3月	2017年3月	2018年3月	2019年3月	2020年3月
回次			第46期	第47期	第48期	第49期	第50期	第51期
決算年月			2015年3月	2016年3月	2017年3月	2018年3月	2019年3月	2020年3月
売上高	(百万円)		729,760	623,418	536,942	726,596	635,568	508,252
営業利益	(百万円)		297,839	215,567	153,217	229,604	163,297	88,350
売上高営業利益率	(%)		40.81%	34.58%	28.54%	31.60%	25.69%	17.38%
経常利益	(百万円)		311,951	229,361	168,829	249,525	183,459	102,816
売上高経常利益率	(%)		42.75%	36.79%	31.44%	34.34%	28.87%	20.23%
当期純利益又は当期純損失(△)	(百万円)		208,852	160,332	127,777	182,437	154,769	74,617
売上高当期純利益率	(%)		28.62%	25.72%	23.80%	25.11%	24.35%	14.68%
親会社株主に帰属する当期純利益	(百万円)		207,599	159,700	127,697	181,957	154,163	73,371
包括利益	(百万円)		235,351	117,953	124,934	189,406	149,357	57,377
資本金 *	(百万円)		69,014	69,014	69,014	69,014	69,014	69,014
発行済株式総数 *	(千株)		239,508,317	205,942,215	204,072,715	204,059,017	204,040,771	204,031,841
純資産額	(百万円)		1,386,695	1,334,910	1,369,457	1,467,630	1,445,146	1,362,865
総資産額	(百万円)		1,611,626	1,512,895	1,564,769	1,729,080	1,625,340	1,512,499
1株当たり純資産額	(円)		7,049.39	6,825.27	7,031.79	7,540.24	7,417.70	7,064.22
1株当たり当期純利益	(円)		1,061.02	816.78	658.63	938.66	795.34	381.89
潜在株式調整後1株当たり当期純利益	(円)		-	-	-	-	-	-
自己資本比率(自己資本÷総資産×100)	(%)		85.6%	87.8%	87.1%	84.5%	88.5%	89.6%
自己資本利益率(当期純利益÷自己資本×100)	(%)		161.0%	11.8%	9.5%	12.9%	10.6%	5.3%
株価収益率(PER)	(倍)		24.7	21.4	34.6	28.7	23.7	46.8
配当性向 *	(%)		68.7	68.4	68.2	73.9	142.6	78.6
営業活動によるキャッシュ・フロー	(百万円)		222,912	140,633	121,713	175,990	177,738	144,872
投資活動によるキャッシュ・フロー	(百万円)		△ 24,926	△ 112,677	△ 88,562	△ 130,257	△ 123,343	△ 84,319
財務活動によるキャッシュ・フロー	(百万円)		△ 47,314	△ 169,572	△ 90,267	△ 93,097	△ 172,868	△ 140,726
現金及び現金同等物の期末残高	(百万円)		991,236	831,662	774,761	725,903	607,714	515,008
従業員数	(名)		5,840	6,327	6,738	7,163	7,866	7,866
(臨時従業員数)	(名)		1,850	2,128	2,007	2,252	2,344	2,344
ROA 総資本当期純利益率	(%)		12.96	10.60	8.17	10.55	9.52	4.93
売上高経常利益率	(%)		42.75	36.79	31.44	34.34	28.87	20.23
売上高当期純利益率	(%)		28.62	25.72	23.80	25.11	24.35	14.68
総資本回転率	(回)		0.45	0.41	0.34	0.42	0.39	0.34
売上高成長率(対基準比率)			100	85	74	100	87	70
経常利益成長率(対基準比率)			100	74	54	80	59	33
総資本成長率(対基準比率)			100	94	97	107	101	94
従業員一人当たり売上高	(千円)		94,897	73,734	61,400	77,174	62,250	49,780
キャッシュ・フロー パターン			+-	+-	+-	+-	+-	+-
SAF2002モデルによる格付け						AA	AA	AA



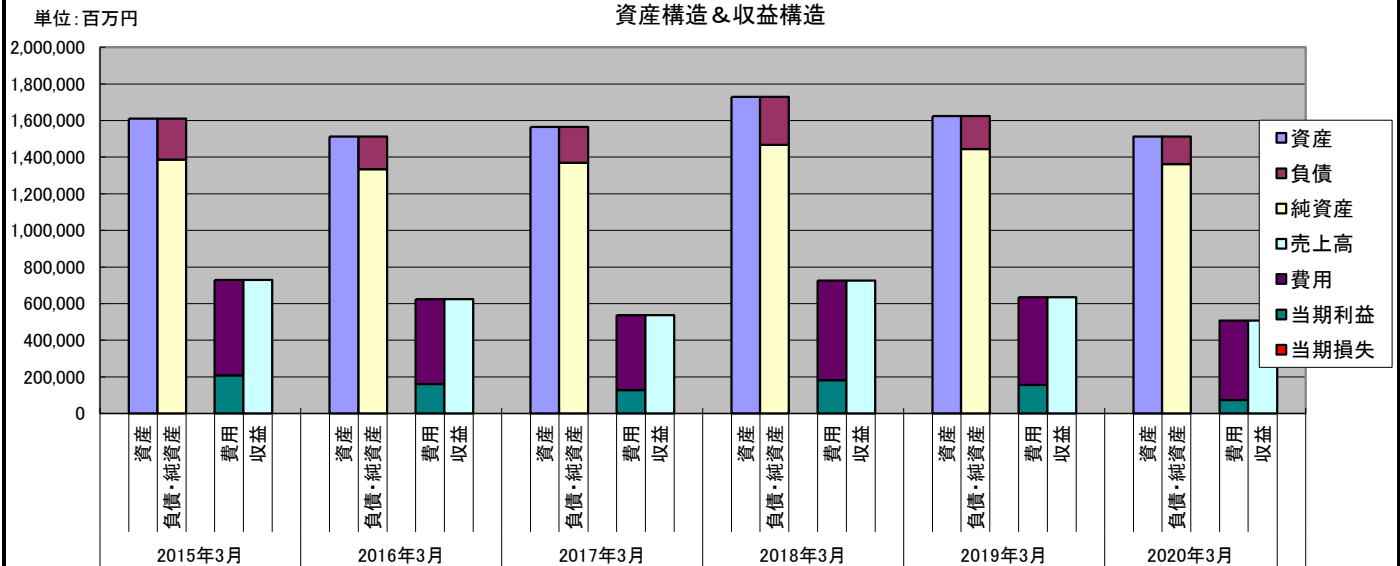
従業員数と一人当たり売上高



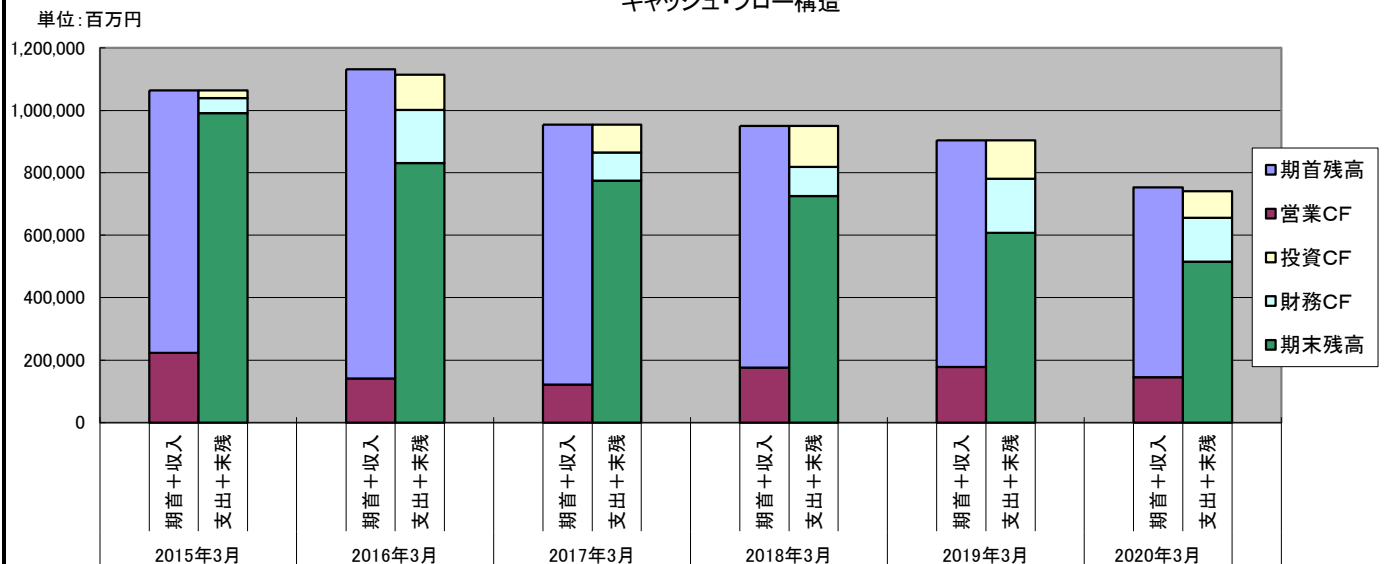
キャッシュ・フロー



資産構造 & 収益構造



キャッシュ・フロー構造



ファナック(株)

2020年3月期分は決算短信より取得

比較損益計算書(連結)

単位:百万円

科 目	金 額			金 額			増減額 (C-B)	増減率 (C/B-1)	増減額 (C-A)	増減率 (C/A-1)
	2015/46期	2015/46期	2015/46期	2018/49期(A)	2019/50期(B)	2020/51期(C)				
売上高	729,760	623,418	536,942	726,596	635,568	508,252	▲ 127,316	▲20.0%	▲ 218,344	▲30.1%
売上高合計	729,760	623,418	536,942	726,596	635,568	508,252	▲ 127,316	▲20.0%	▲ 218,344	▲30.1%
売上原価	350,746	326,912	303,415	398,398	369,761	326,095	▲ 43,666	▲11.8%	▲ 72,303	▲18.1%
売上原価	350,746	326,912	303,415	398,398	369,761	182,157	▲ 187,604	▲50.7%	▲ 216,241	▲54.3%
売上総利益	379,014	296,506	233,527	328,198	265,807	182,157	▲ 83,650	▲31.5%	▲ 146,041	▲44.5%
販管費	荷造費及び運賃	11,487	9,686	9,078	12,795	10,581	-	-	-	-
	従業員給料及び手当	19,008	20,016	19,985	22,040	23,210	-	-	-	-
	従業員賞与	13,670	12,355	10,334	14,132	13,134	-	-	-	-
	退職給付費用	2,366	3,305	3,483	3,066	3,930	-	-	-	-
	その他	34,644	35,577	37,430	46,561	51,655	-	-	-	-
販売費及び一般管理費	81,175	80,939	80,310	98,594	102,510	93,807	▲ 8,703	▲8.5%	▲ 4,787	▲4.9%
営業利益	297,839	215,567	153,217	229,604	163,297	88,350	▲ 74,947	▲45.9%	▲ 141,254	▲61.5%
営業外収益	受取利息	2,628	2,537	2,343	3,189	4,195	▲ 334	▲8.0%	672	21.1%
	受取配当金	1,037	1,372	1,446	1,604	1,444	▲ 66	▲4.4%	▲ 160	▲10.0%
	持分法による投資利益	9,886	11,494	10,022	16,307	14,243	▲ 5,491	▲38.6%	▲ 7,555	▲46.3%
	雑収入	2,147	2,151	-	3,705	4,222	▲ 1,489	▲35.3%	▲ 972	▲26.2%
	営業外収益	15,698	17,554	17,220	24,805	24,170	▲ 7,380	▲30.5%	▲ 8,015	▲32.3%
営業外費用	固定資産除売却損	906	857	228	568	1,059	▲ 88	▲8.3%	403	71.0%
	固定資産撤去費用	-	-	239	498	1,955	-	-	-	-
	自己株式取得費用	-	-	224	-	-	-	-	-	-
	売上割引	110	106	-	-	-	-	-	-	-
	投資有価証券評価損	-	-	-	-	454	-	-	-	-
	寄付金	144	383	513	-	300	-	-	-	-
	為替差損	43	2,090	-	1,107	-	-	-	-	-
	雑支出	383	324	404	2,711	599	▲ 395	▲39.7%	▲ 2,112	▲77.9%
	営業外費用	1,586	3,760	1,608	4,884	2,324	▲ 1,684	▲42.0%	▲ 2,560	▲52.4%
経常利益	311,951	229,361	168,829	249,525	183,459	102,816	▲ 80,643	▲44.0%	▲ 146,709	▲58.8%
特	厚生年金基金代行返上益	-	-	-	25,081	-	-	-	-	-
	特別利益	-	-	-	25,081	-	-	-	-	-
特	減損損失	-	-	-	-	1,973	-	-	-	-
	特別損失	-	-	-	-	1,973	-	-	-	-
税金等調整前当期純利益	311,951	229,361	168,829	249,525	208,540	100,843	▲ 107,697	▲51.6%	▲ 148,682	▲59.6%
法人税、住民税及び事業税	法人税、住民税及び事業税	111,261	66,123	47,736	67,660	48,977	▲ 24,527	▲50.1%	▲ 43,210	▲63.9%
	法人税等調整額 他	▲ 8,162	2,906	▲ 6,684	▲ 572	4,794	▲ 3,018	▲63.0%	2,348	▲410.5%
	法人税等合計	103,099	69,029	41,052	67,088	53,771	▲ 27,545	▲51.2%	▲ 40,862	▲60.9%
当期純利益	208,852	160,332	127,777	182,437	154,769	74,617	▲ 80,152	▲51.8%	▲ 107,820	▲59.1%
少数株主利益又は少数株主損失(△)		1,253	632	80	480	1,246	640	105.6%	766	159.6%
親会社株主に帰属する当期純利益	207,599	159,700	127,697	181,957	154,163	73,371	▲ 80,792	▲52.4%	▲ 108,586	▲59.7%

比較包括利益計算書(連結)

当期純利益	208,852	160,332	127,777	182,437	154,769	74,617	▲ 80,152	▲51.8%	▲ 107,820	▲59.1%
その他	その他有価証券評価差額金	2,370	▲ 3,091	4,203	4,496	▲ 3,979	▲ 4,053	1.9%	▲ 8,549	▲190.1%
	為替換算調整勘定	22,178	▲ 21,866	▲ 2,076	▲ 1,765	▲ 1,946	▲ 18,634	857.6%	▲ 16,869	955.8%
	退職給付に係る調整額	▲ 2,736	▲ 15,337	▲ 443	2,411	4,780	2,628	55.0%	4,997	207.3%
	持分法適用会社に対する持分相当額	4,687	▲ 2,085	▲ 4,527	1,827	▲ 4,267	▲ 1,961	▲54.0%	▲ 3,788	▲207.3%
	その他の包括利益合計	26,499	▲ 42,379	▲ 2,843	6,969	▲ 5,412	▲ 17,240	218.6%	▲ 24,209	▲347.4%
包括利益	235,351	117,953	124,934	189,406	149,357	57,377	▲ 91,980	▲61.6%	▲ 132,029	▲69.7%
(内訳)										
親会社株式に係る包括利益	233,467	117,873	124,774	188,956	148,906	56,796	▲ 92,110	▲61.9%	▲ 132,160	▲69.9%
非支配株主に係る包括利益	1,884	80	160	450	451	581	130	28.8%	131	29.1%

期末従業員数	5,840	6,327	6,738	7,163	7,866	7,866	0	0.0%	703	9.8%
加工高(付加価値額)	#REF!	#REF!	#REF!	#REF!	#REF!	#REF!	-	#REF!	-	#REF!

ここでの加工高=役員報酬及び給料手当+賞与+賞与引当金繰入額+営業利益として計算している。

人件費(固定費)	35,044	35,676	33,802	39,238	40,274	#REF!	
設備関連費(固定経費)		#REF!	#REF!	#REF!	#REF!	#REF!	
業務活動費(調整可能経費)		#REF!	#REF!	#REF!	#REF!	#VALUE!	
販売費及び一般管理費	-	-	80,310	98,594	102,510	-	

人件費=役員報酬及び給料手当+賞与+賞与引当金繰入額
 設備関連費(固定経費)=減価償却費+賃借料+その他/2
 業務活動費(調整可能経費)=広告宣伝費+その他/2

ファナック(株)

2020年3月期分は決算短信より取得

比較貸借対照表(連結)

単位:百万円

科 目		金 額			金 額			増減額	増減率	増減額	増減率		
		2015/46期	2015/46期	2015/46期	2018/49期(A)	2019/50期(B)	2020/51期(C)	(C-B)	(C/B-1)	(C-A)	(C/A-1)		
資 産	流動資産	現金及び預金	871,236	686,662	629,761	602,329	607,155	405,861	▲ 201,294	▲33.2%	▲ 196,468	▲32.6%	
		受取手形及び売掛金	135,127	100,307	120,787	175,460	106,204	85,266	▲ 20,938	▲19.7%	▲ 90,194	▲51.4%	
		有価証券	120,000	145,000	145,000	145,000	15,000	126,700	111,700	744.7%	▲ 18,300	▲12.6%	
		商品及び製品	54,280	52,736	60,580	71,680	71,042	65,122	▲ 5,920	▲8.3%	▲ 6,558	▲9.1%	
		仕掛品	42,859	39,206	43,892	56,405	55,174	51,979	▲ 3,195	▲5.8%	▲ 4,426	▲7.8%	
		原材料及び貯蔵品	11,662	11,124	13,864	22,033	29,930	25,450	▲ 4,480	▲15.0%	3,417	15.5%	
		繰延税金資産	26,686	23,107	24,384	26,483	-	-	-	-	-	-	
		その他	13,669	16,196	22,663	30,030	24,302	10,833	▲ 13,469	▲55.4%	▲ 19,197	▲63.9%	
		貸倒引当金	▲ 2,164	▲ 1,568	▲ 1,287	▲ 1,424	▲ 1,123	▲ 831	292	▲26.0%	593	▲41.6%	
		流動資産合計	1,273,355	1,072,770	1,059,644	1,127,996	907,684	770,380	▲ 137,304	▲15.1%	▲ 357,616	▲31.7%	
	固定資産	建物及び構築物(純額)	95,024	97,821	195,765	230,204	301,179	310,060	8,881	2.9%	79,856	34.7%	
		機械装置及び運搬具(純額)	30,075	27,484	41,668	44,484	55,823	60,216	4,393	7.9%	15,732	35.4%	
		土地	125,893	131,800	134,400	143,036	145,885	146,085	200	0.1%	3,049	2.1%	
		建設仮勘定	8,009	85,917	22,015	54,654	56,715	65,458	8,743	15.4%	10,804	19.8%	
		その他(純額)	6,924	9,038	12,542	13,499	14,974	15,317	343	2.3%	1,818	13.5%	
		有形固定資産合計	265,925	352,060	406,390	485,877	574,576	597,136	22,560	3.9%	111,259	22.9%	
		無形固定資産合計	950	3,875	4,687	7,064	9,603	10,219	616	6.4%	3,155	44.7%	
		投資有価証券	59,753	65,809	72,195	89,946	86,674	83,337	▲ 3,337	▲3.9%	▲ 6,609	▲7.3%	
		繰延税金資産	8,415	15,384	18,984	15,245	36,552	33,912	▲ 2,640	▲7.2%	18,667	122.4%	
		退職給付に係る資産	-	-	-	-	6,737	13,968	7,231	107.3%	-	-	
投資その他の資産	その他	3,228	2,998	2,871	3,323	3,970	4,003	33	0.8%	680	20.5%		
	貸倒引当金	0	▲ 1	▲ 2	▲ 371	▲ 456	▲ 456	0	0.0%	▲ 85	22.9%		
	投資その他の資産合計	71,396	84,190	94,048	108,143	133,477	134,764	1,287	1.0%	26,621	24.6%		
	固定資産合計	338,271	440,125	505,125	601,084	717,656	742,119	24,463	3.4%	141,035	23.5%		
	社債発行費	-	-	-	-	-	-	-	-	-	-		
	繰延資産合計	-	-	-	-	-	-	-	-	-	-		
	資産合計	1,611,626	1,512,895	1,564,769	1,729,080	1,625,340	1,512,499	▲ 112,841	▲6.9%	▲ 216,581	▲12.5%		
	負債の部	流動負債	支払手形及び買掛金	40,572	24,815	36,011	52,901	36,567	26,974	▲ 9,593	▲26.2%	▲ 25,927	▲49.0%
			未払法人税等	72,219	17,199	22,994	46,466	15,007	9,270	▲ 5,737	▲38.2%	▲ 37,196	▲80.0%
			アフターサービス引当金	6,546	6,676	6,994	7,047	8,215	8,306	91	1.1%	1,259	17.9%
その他			53,274	57,426	54,716	84,656	75,278	56,413	▲ 18,865	▲25.1%	▲ 28,243	▲33.4%	
流動負債合計			172,611	106,116	120,715	191,070	135,067	100,963	▲ 34,104	▲25.2%	▲ 90,107	▲47.2%	
退職給付に係る負債			47,534	68,346	71,175	67,562	42,097	44,652	2,555	6.1%	▲ 22,910	▲33.9%	
固定負債		その他	4,786	3,523	3,422	2,818	3,030	4,019	989	32.6%	1,201	42.6%	
		固定負債合計	52,320	71,869	74,597	70,380	45,127	48,671	3,544	7.9%	▲ 21,709	▲30.8%	
		負債合計	224,931	177,985	195,312	261,450	180,194	149,634	▲ 30,560	▲17.0%	▲ 111,816	▲42.8%	
		純資産の部	株主資本	69,014	69,014	69,014	69,014	69,014	69,014	0	0.0%	0	0.0%
資本剰余金			96,277	96,206	96,208	96,265	96,265	96,265	0	0.0%	0	0.0%	
利益剰余金			1,500,635	1,269,557	1,307,254	1,398,977	1,380,439	1,351,122	▲ 29,317	▲2.1%	▲ 47,855	▲3.4%	
自己株式			▲ 312,855	▲ 90,574	▲ 90,677	▲ 91,020	▲ 91,040	▲ 127,822	▲ 36,782	40.4%	▲ 36,802	40.4%	
株主資本合計			1,353,071	1,344,203	1,381,799	1,473,236	1,454,678	1,388,579	▲ 66,099	▲4.5%	▲ 84,657	▲5.7%	
その他の有価証券評価差額金			7,482	4,391	8,594	13,090	9,111	5,058	▲ 4,053	▲44.5%	▲ 8,032	▲61.4%	
為替換算調整勘定			29,372	5,974	▲ 710	▲ 619	▲ 6,677	▲ 26,608	▲ 19,931	298.5%	▲ 25,989	4198.5%	
退職給付に係る調整累計額	▲ 10,748		▲ 26,085	▲ 26,528	▲ 24,117	▲ 19,337	▲ 11,929	7,408	▲38.3%	12,188	▲50.5%		
その他の包括利益累計額	26,106		▲ 15,720	▲ 18,644	▲ 11,646	▲ 16,903	▲ 33,479	▲ 16,576	98.1%	▲ 21,833	187.5%		
新株予約権	-		-	-	-	-	-	-	-	-	-		
非支配株主持分(少数株主持分)	7,518	6,427	6,302	6,040	7,371	7,765	394	5.3%	1,725	28.6%			
純資産合計	1,386,695	1,334,910	1,369,457	1,467,630	1,445,146	1,362,865	▲ 82,281	▲5.7%	▲ 104,765	▲7.1%			
負債・純資産合計	1,611,626	1,512,895	1,564,769	1,729,080	1,625,340	1,512,499	▲ 112,841	▲6.9%	▲ 216,581	▲12.5%			
受取手形割引高								0		0			
借入金		#REF!	#REF!	#REF!	#REF!	#REF!	#REF!	-	#REF!	-	#REF!		
有利子負債		#REF!	#REF!	#REF!	#REF!	#REF!	#REF!	-	#REF!	-	#REF!		

借入金:長短借入金+社債

有利子負債:借入金+リース債務

比較キャッシュ・フロー計算書(連結)

単位:百万円

区分	金 額			金 額		
	2015/46期	2015/46期	2015/46期	2018/49期(A)	2019/50期(B)	2020/51期(C)
営業活動によるキャッシュ・フロー						
税金等調整前当期純利益	311,951	229,361	168,829	249,525	208,540	100,843
減価償却費	21,685	21,106	26,530	34,190	39,709	45,913
減損損失	-	-	-	-	-	1,973
貸倒引当金の増減額(△は減少)	223	▲ 536	▲ 239	462	▲ 200	▲ 261
退職給付に係る負債の増減額(△は減少)	6,081	21,311	3,178	▲ 3,840	▲ 25,320	2,762
退職給付に係る資産の増減額(△は減少)	-	-	-	-	▲ 6,732	▲ 7,456
受取利息及び受取配当金	▲ 3,665	▲ 3,909	▲ 3,789	▲ 4,793	▲ 5,705	▲ 5,305
持分による投資利益(△は益)	▲ 9,886	▲ 11,494	▲ 10,022	▲ 16,307	▲ 14,243	▲ 8,752
売上債権の増減額(△は増加)	▲ 37,331	29,207	▲ 17,386	▲ 51,908	67,500	18,358
たな卸資産の増減額(△は増加)	▲ 17,712	1,602	▲ 16,519	▲ 31,527	▲ 6,249	10,288
仕入債務の増減額(△は減少)	11,723	▲ 13,749	11,292	16,875	▲ 16,393	▲ 8,646
その他	1,266	▲ 21,506	▲ 6,470	18,369	3,855	14,118
小計	284,335	251,393	155,404	211,046	244,762	163,835
利息及び配当金の受取額	6,379	10,061	8,562	9,818	13,662	11,965
法人税等の支払額	▲ 68,891	▲ 121,281	▲ 43,039	▲ 44,983	▲ 79,985	▲ 29,655
その他	1,089	460	-	109	▲ 701	▲ 1,273
営業活動によるキャッシュ・フロー	222,912	140,633	121,713	175,990	177,738	144,872
投資活動によるキャッシュ・フロー						
定期預金の預入による支出	-	-	-	▲ 21,426	▲ 60,142	▲ 32,248
定期預金の払戻による収入	-	-	-	-	67,357	28,672
有形固定資産の取得による支出	▲ 21,427	▲ 102,008	▲ 87,509	▲ 103,016	▲ 125,324	▲ 75,429
投資有価証券の取得による支出	▲ 3,355	▲ 7,830	-	-	-	-
その他	▲ 3,355	▲ 2,839	▲ 1,053	▲ 5,815	▲ 5,234	▲ 5,314
投資活動によるキャッシュ・フロー	▲ 24,926	▲ 112,677	▲ 88,562	▲ 130,257	▲ 123,343	▲ 84,319
財務活動によるキャッシュ・フロー						
自己株式の取得による支出	▲ 549	▲ 17,253	▲ 13,481	▲ 442	▲ 183	▲ 36,870
配当金の支払額	▲ 46,568	▲ 151,237	▲ 76,505	▲ 92,003	▲ 173,571	▲ 102,546
その他	▲ 194	▲ 1,082	▲ 281	▲ 652	886	▲ 1,310
財務活動によるキャッシュ・フロー	▲ 47,314	▲ 169,572	▲ 90,267	▲ 93,097	▲ 172,868	▲ 140,726
現金及び現金同等物に係る換算差額	16,425	▲ 17,958	215	▲ 2,283	▲ 580	▲ 12,533
現金及び現金同等物の増加額(減少額△)	167,097	▲ 159,574	▲ 56,901	▲ 49,647	▲ 119,053	▲ 92,706
現金及び現金同等物の期首残高	823,669	991,236	831,662	774,761	725,903	607,714
非連結子会社との合併に伴う現金及び現金同等物の増加額	-	-	-	789	864	-
新規連結に伴う現金及び現金同等物の増加額	470	-	-	-	-	-
現金及び現金同等物の期末残高	991,236	831,662	774,761	725,903	607,714	515,008

ファナック(株)

経営指標比較表

金額単位:百万円

経営指標		(単位)	経営指標の推移						評価 傾向判定	
			2018/49期(A)		2019/50期(B)		2020/51期(C)			
(1)総合収益性分析										
A. 総資本当期純利益率(ROA)	(%)		$\frac{182,437}{1,729,080} \times 100$	10.55	$\frac{154,769}{1,625,340} \times 100$	9.52	$\frac{74,617}{1,512,499} \times 100$	4.93		
B. 自己資本当期純利益率(ROE)	(%)		$\frac{182,437}{1,467,630} \times 100$	12.43	$\frac{154,769}{1,445,146} \times 100$	10.71	$\frac{74,617}{1,362,865} \times 100$	5.48		
(2)売上高利益率分析										
A. 売上高対総利益率(粗利益率)	(%)		$\frac{328,198}{726,596} \times 100$	45.17	$\frac{265,807}{635,568} \times 100$	41.82	$\frac{182,157}{508,252} \times 100$	35.84		
B. 売上高対営業利益率	(%)		$\frac{229,604}{726,596} \times 100$	31.60	$\frac{163,297}{635,568} \times 100$	25.69	$\frac{88,350}{508,252} \times 100$	17.38		
C. 売上高対経常利益率	(%)		$\frac{249,525}{726,596} \times 100$	34.34	$\frac{183,459}{635,568} \times 100$	28.87	$\frac{102,816}{508,252} \times 100$	20.23		
D. 売上高対当期純利益率	(%)		$\frac{182,437}{726,596} \times 100$	25.11	$\frac{154,769}{635,568} \times 100$	24.35	$\frac{74,617}{508,252} \times 100$	14.68		
E. 売上高対販売管理費比率	(%)		$\frac{98,594}{726,596} \times 100$	13.57	$\frac{102,510}{635,568} \times 100$	16.13	$\frac{93,807}{508,252} \times 100$	18.46		
(3)損益分岐点分析							I			
A. 損益分岐点売上高(採算点)	(百万円)		$\frac{\#REF!}{\#REF!}$	#REF!	$\frac{\#REF!}{\#REF!}$	#REF!	$\frac{\#REF!}{\#VALUE!}$	#VALUE!		
B. 損益分岐点比率(余裕度)	(%)		$\frac{\#REF!}{726,596} \times 100$	#REF!	$\frac{\#REF!}{635,568} \times 100$	#REF!	$\frac{\#VALUE!}{508,252} \times 100$	#VALUE!		
(4)回転率・回転期間分析										
A. 総資本回転率	(回)		$\frac{726,596}{1,729,080}$	0.42	$\frac{635,568}{1,625,340}$	0.39	$\frac{508,252}{1,512,499}$	0.34		
B. 固定資産回転率	(回)		$\frac{726,596}{601,084}$	1.21	$\frac{635,568}{717,656}$	0.89	$\frac{508,252}{742,119}$	0.68		
C. 売上債権回転期間	(日)		$\frac{175,460}{726,596} \times 365$	88.14	$\frac{106,204}{635,568} \times 365$	60.99	$\frac{85,266}{508,252} \times 365$	61.23		
D. 棚卸資産回転期間	(日)		$\frac{145,000}{726,596} \times 365$	72.84	$\frac{15,000}{635,568} \times 365$	8.61	$\frac{126,700}{508,252} \times 365$	90.99		
E. 買入債務回転期間	(日)		$\frac{52,901}{726,596} \times 365$	26.57	$\frac{36,567}{635,568} \times 365$	21.00	$\frac{26,974}{508,252} \times 365$	19.37		
(5)生産性分析										
A. 従業員一人当たり年間売上高	(千円)		$\frac{726,596}{7,163}$	101,437	$\frac{635,568}{7,866}$	80,799	$\frac{508,252}{7,866}$	64,614		
B. 従業員一人当たり年間当期純利益	(千円)		$\frac{182,437}{7,163}$	25,469	$\frac{154,769}{7,866}$	19,676	$\frac{74,617}{7,866}$	9,486		
(6)短期支払能力分析										
A. 流動比率	(%)		$\frac{1,127,996}{191,070} \times 100$	590.36	$\frac{907,684}{135,067} \times 100$	672.02	$\frac{770,380}{100,963} \times 100$	763.03		
B. 当座比率	(%)		$\frac{777,789}{191,070} \times 100$	407.07	$\frac{713,359}{135,067} \times 100$	528.15	$\frac{491,127}{100,963} \times 100$	486.44		
(7)資本の安定性分析										
A. 自己資本比率	(%)		$\frac{1,461,590}{1,729,080} \times 100$	84.53	$\frac{1,437,775}{1,625,340} \times 100$	88.46	$\frac{1,355,100}{1,512,499} \times 100$	89.59		
B. 負債比率	(%)		$\frac{261,450}{1,467,630} \times 100$	17.81	$\frac{180,194}{1,445,146} \times 100$	12.47	$\frac{149,634}{1,362,865} \times 100$	10.98		
(8)調達と運用の適合性分析										
A. 固定長期適合率	(%)		$\frac{601,084}{1,538,010} \times 100$	39.08	$\frac{717,656}{1,490,273} \times 100$	48.16	$\frac{742,119}{1,411,536} \times 100$	52.58		
B. 固定比率	(%)		$\frac{601,084}{1,467,630} \times 100$	40.96	$\frac{717,656}{1,445,146} \times 100$	49.66	$\frac{742,119}{1,362,865} \times 100$	54.45		
(9)成長性分析										
A. 売上高成長率	(%)				$\frac{\Delta 91,028}{726,596} \times 100$	▲ 12.53	$\frac{\Delta 127,316}{635,568} \times 100$	▲ 20.03		
B. 経常利益成長率	(%)				$\frac{\Delta 66,066}{249,525} \times 100$	▲ 26.48	$\frac{\Delta 80,643}{183,459} \times 100$	▲ 43.96		
C. 販売管理費増減率	(%)				$\frac{3,916}{98,594} \times 100$	3.97	$\frac{\Delta 8,703}{102,510} \times 100$	▲ 8.49		
D. 従業員数増減率	(%)				$\frac{703}{7,163} \times 100$	9.81	$\frac{0}{7,866} \times 100$	0.00		
E. 資産増加率	(%)				$\frac{\Delta 103,740}{1,729,080} \times 100$	▲ 6.00	$\frac{\Delta 112,841}{1,512,499} \times 100$	▲ 7.46		
(10)付加価値分析										
A. 加工高比率	(%)		$\frac{\#REF!}{726,596} \times 100$	-	$\frac{\#REF!}{635,568} \times 100$	-	$\frac{\#REF!}{508,252} \times 100$	-		
B. 労働分配率	(%)		$\frac{39,238}{\#REF!} \times 100$	#REF!	$\frac{40,274}{\#REF!} \times 100$	#REF!	$\frac{\#REF!}{\#REF!} \times 100$	#REF!		
C. 資本生産性	(%)		$\frac{\#REF!}{1,729,080} \times 100$	-	$\frac{\#REF!}{1,625,340} \times 100$	-	$\frac{\#REF!}{1,512,499} \times 100$	-		
D. 付加価値生産性	(千円)		$\frac{\#REF!}{7,163}$	-	$\frac{\#REF!}{7,866}$	#REF!	$\frac{\#REF!}{7,866}$	#REF!		
(11)その他										
A. 借入金依存度	(%)		$\frac{\#REF!}{1,729,080} \times 100$	#REF!	$\frac{\#REF!}{1,625,340} \times 100$	#REF!	$\frac{\#REF!}{1,512,499} \times 100$	#REF!		