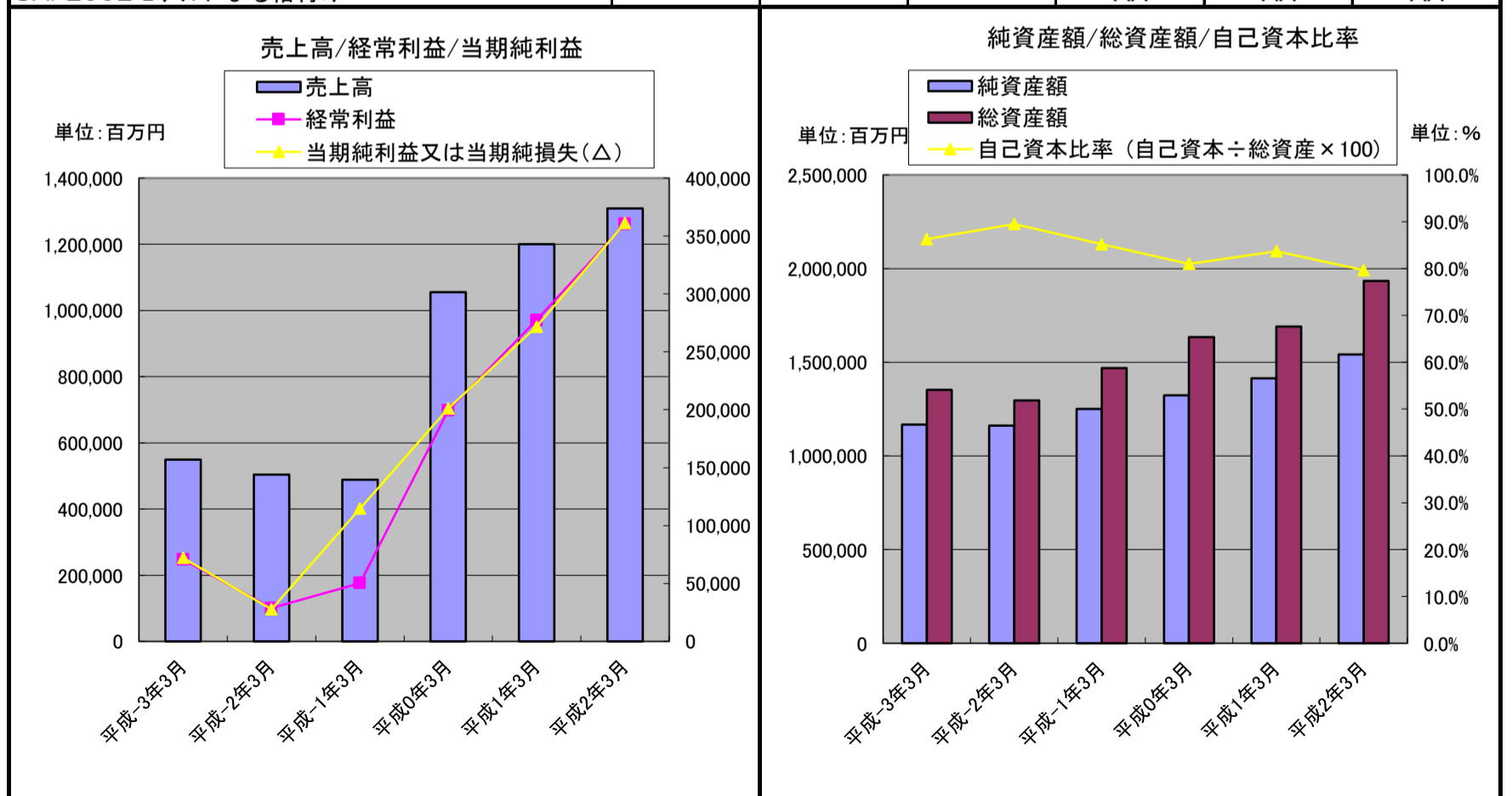
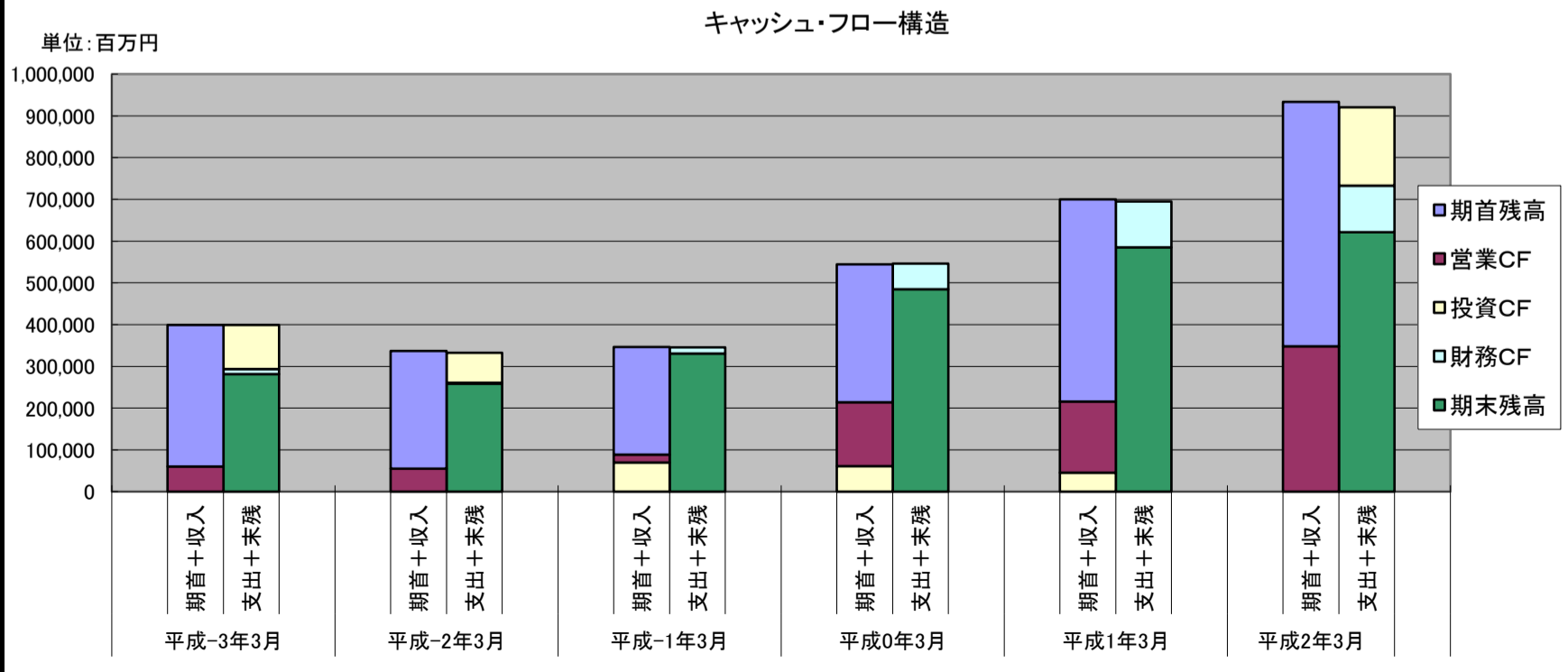
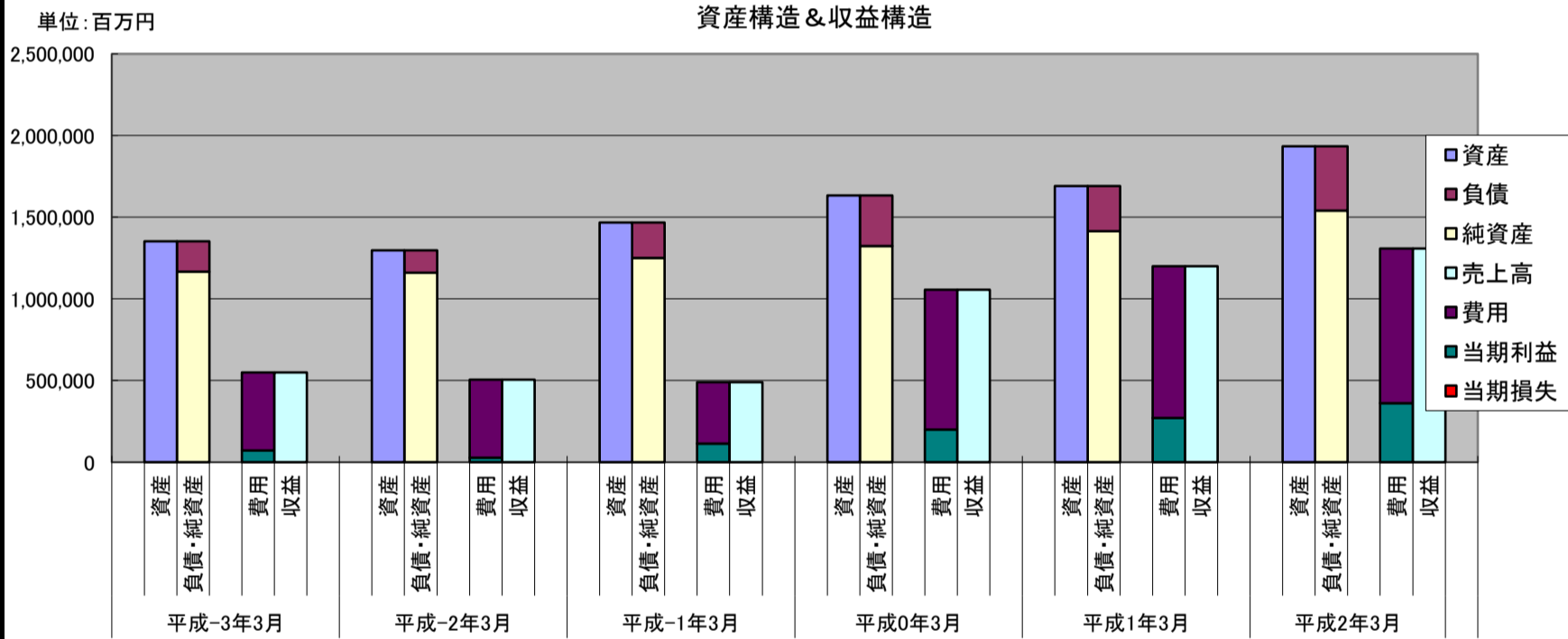
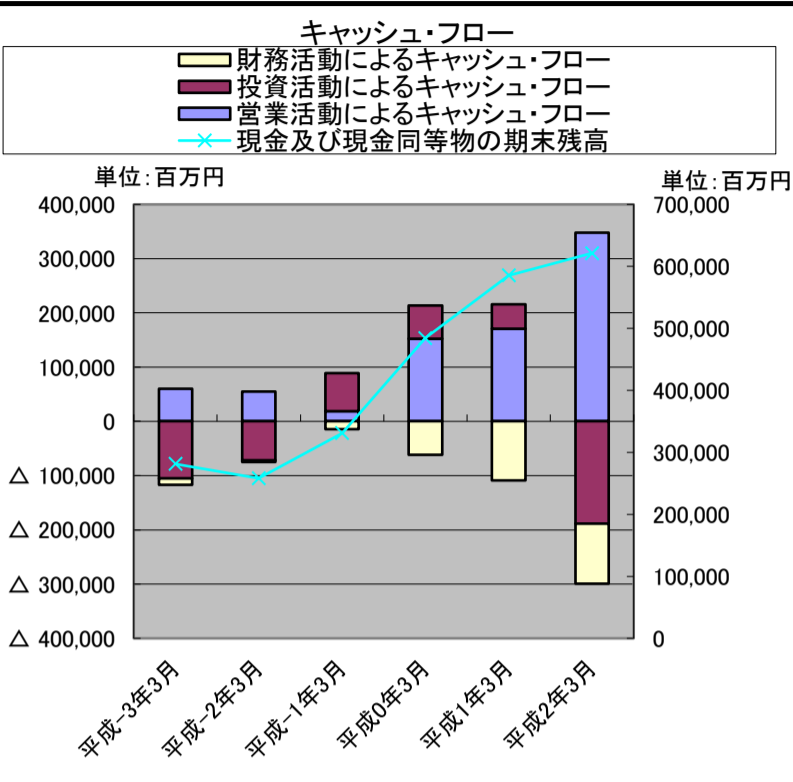
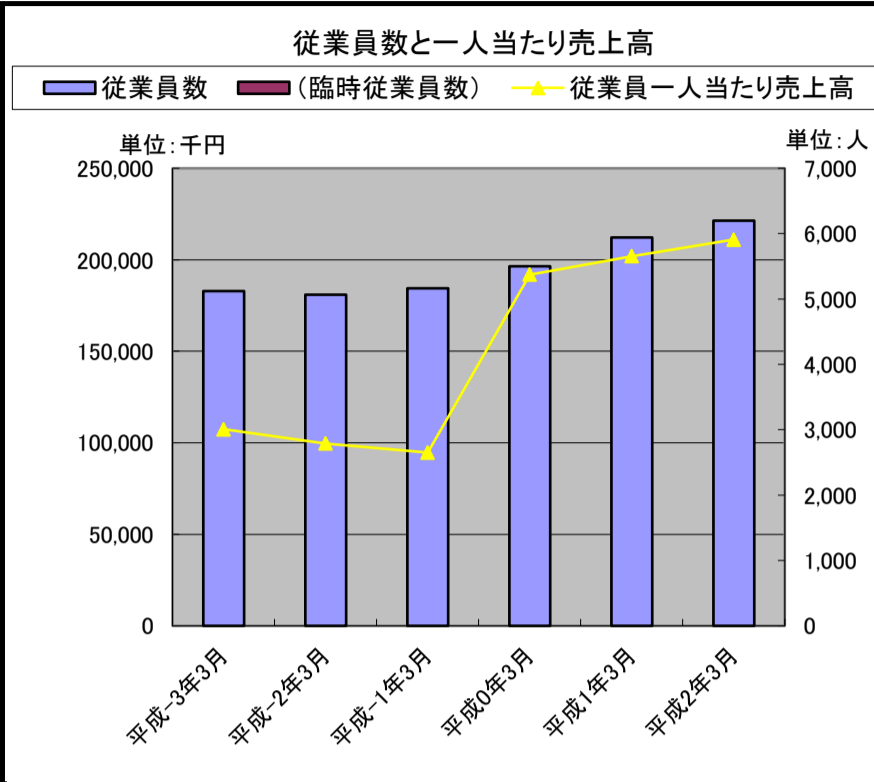


任天堂

主要な経営指標等の推移(連結)		決算年月	2015年3月	2016年3月	2017年3月	2018年3月	2019年3月	2020年3月
回次		第75期	第76期	第77期	第78期	第79期	第80期	
決算年月		平成-3年3月	平成-2年3月	平成-1年3月	平成0年3月	平成1年3月	平成2年3月	
売上高	(百万円)	549,780	504,459	489,095	1,055,682	1,200,560	1,308,519	
営業利益	(百万円)	24,770	32,881	29,362	177,557	249,701	352,370	
売上高営業利益率	(%)	4.51%	6.52%	6.00%	16.82%	20.80%	26.93%	
経常利益	(百万円)	70,530	28,790	50,364	199,356	277,355	360,461	
売上高経常利益率	(%)	12.83%	5.71%	10.30%	18.88%	23.10%	27.55%	
当期純利益又は当期純損失(△)	(百万円)	72,091	27,715	114,730	201,090	271,772	361,273	
売上高当期純利益率	(%)	13.11%	5.49%	23.46%	19.05%	22.64%	27.61%	
親会社株主に帰属する当期純利益	(百万円)	41,843	16,505	102,574	139,590	194,009	258,641	
包括利益	(百万円)	59,373	△3,689	104,525	134,090	200,341	236,490	
資本金 *	(百万円)	10,065	10,065	10,065	10,065	10,065	10,065	
発行済株式総数 *	(千株)	141,669	141,669	141,669	141,669	131,669	131,669	
純資産額	(百万円)	1,167,556	1,160,901	1,250,972	1,323,574	1,414,798	1,540,900	
総資産額	(百万円)	1,352,944	1,296,902	1,468,452	1,633,474	1,690,304	1,934,087	
1株当たり純資産額	(円)	9,862.52	9,662.73	10,412.59	10,980.45	11,833.91	12,933.51	
1株当たり当期純利益	(円)	353.49	137.40	853.87	1,162.30	1,615.51	2,171.20	
潜在株式調整後1株当たり当期純利益	(円)	—	—	—	—	—	—	
自己資本比率(自己資本÷総資産×100)	(%)	86.3%	89.5%	85.2%	81.0%	83.7%	79.7%	
自己資本利益率(当期純利益÷自己資本×100)	(%)	6.2%	2.4%	9.2%	15.2%	19.2%	23.4%	
株価収益率(PER)	(倍)	44.0	532.6	0.0	47.5	27.5	22.2	
配当性向 *	(%)	51.4	398.9	—	74.6	59.5	61.6	
営業活動によるキャッシュ・フロー	(百万円)	60,293	55,190	19,101	152,208	170,529	347,753	
投資活動によるキャッシュ・フロー	(百万円)	△ 105,394	△ 71,740	69,518	61,387	45,353	△ 188,433	
財務活動によるキャッシュ・フロー	(百万円)	△ 11,916	△ 2,996	△ 14,435	△ 61,311	△ 109,037	△ 111,031	
現金及び現金同等物の期末残高	(百万円)	281,539	258,095	330,974	484,480	585,378	621,402	
従業員数	(名)	5,120	5,064	5,166	5,501	5,944	6,200	
(臨時従業員数)	(名)							
ROA 総資本当期純利益率	(%)	5.33	2.14	7.81	12.31	16.08	18.68	
売上高経常利益率	(%)	12.83	5.71	10.30	18.88	23.10	27.55	
売上高当期純利益率	(%)	13.11	5.49	23.46	19.05	22.64	27.61	
総資本回転率	(回)	0.41	0.39	0.33	0.65	0.71	0.68	
売上高成長率(対基準比率)		100	92	89	192	218	238	
経常利益成長率(対基準比率)		100	41	71	283	393	511	
総資本成長率(対基準比率)		100	96	109	121	125	143	
従業員一人当たり売上高	(千円)	107,379	99,617	94,676	191,907	201,978	211,051	
キャッシュ・フロー パターン		4	4	2	2	2	4	
SAF2002モデルによる格付け					AA	AA	AA	



任天堂



任天堂

比較損益計算書(連結)

単位:百万円

科 目		金 額			金 額			増減額	増減率	増減額	増減率
		R-3/75期	R-2/76期	R-1/77期	R0/78期(A)	R1/79期(B)	R2/80期(C)	(C-B)	(C/B-1)	(C-A)	(C/A-1)
	売上高	549,780	504,459	489,095	1,055,682	1,200,560	1,308,519	107,959	9.0%	252,837	24.0%
								0		0	
								0		0	
	売上高合計	549,780	504,459	489,095	1,055,682	1,200,560	1,308,519	107,959	9.0%	252,837	24.0%
	売上原価	328,729	276,801	283,074	641,702	689,874	657,419	▲ 32,455	▲4.7%	15,717	2.4%
	労務費	3,183	3,890	3,456	3,726	3,619	3,799	180	5.0%	73	2.0%
	外注加工費	2,436	1,864	2,389	4,642	4,507	4,522				
	減価償却費	848	939	1,278	2,071	1,370	1,077	▲ 293	▲21.4%	▲ 994	▲48.0%
	売上原価	335,196	283,494	290,197	652,141	699,370	666,817	▲ 32,553	▲4.7%	14,676	2.3%
売上総利益		214,584	220,965	198,898	403,541	501,190	641,702	140,512	28.0%	238,161	59.0%
販売費及び一般管理	研究開発費	63,296	69,064	59,171	63,999	69,624	84,127	14,503	20.8%	20,128	31.5%
	販売手数料							0		0	
	広告宣伝費	54,834	46,636	48,726	72,616	75,421	76,003				
	減価償却費	5,762	6,137	5,325	5,146	6,418	7,130	712	11.1%	1,984	38.6%
	給与手当及び賞与	21,713	22,282	20,471	24,993	26,974	28,589	1,615	6.0%	3,596	14.4%
	賞与引当金繰入額	647	635	590	1,178	1,879	2,086	207	11.0%	908	77.1%
	退職給付費用	6,408	3,476	192	3,692	4,397		▲ 4,397	▲100.0%	▲ 3,692	▲100.0%
	貸倒引当金繰入額	407	48	▲ 94	▲ 5	202	311	109	54.0%	316	▲6320.0%
	その他	36,747	39,805	35,154	54,364	66,573	91,085	24,512	36.8%	36,721	67.5%
	販売費及び一般管理費	189,814	188,083	169,535	225,983	251,488	289,331	37,843	15.0%	63,348	28.0%
営業利益		24,770	32,882	29,363	177,558	249,702	352,371	102,669	41.1%	174,813	98.5%
営業外収益	受取利息及び配当金	4,018	4,693	6,237	9,064	13,131	15,203				
	債務勘定整理益							0		0	
	持分法による投資利益	952	1,887	20,271	10,318	6,949	7,945	996	14.3%	▲ 2,373	▲23.0%
	為替差益	34,051	0	0	0	5,426	0				
	有価証券売却益							0		0	
	固定資産受贈益							0		0	
	受取協賛金							0		0	
	有価証券償還益	5,233	6,801	0	0	0	0				
	その他	1,788	1,168	2,083	4,126	2,807	2,432	▲ 375	▲13.4%	▲ 1,694	▲41.1%
	営業外収益	46,043	14,550	28,593	23,509	28,315	25,582	▲ 2,733	▲9.7%	2,073	8.8%
営業外費用	支払利息							0		0	
	売上割引	205	106	3	—	—	15,806	—	—	—	—
	為替差損	—	18,356	5,256	766	0	0	0		▲ 766	▲100.0%
	有価証券償還損	0	0	2,199	794	0	0	0		▲ 794	▲100.0%
	その他	77	178	131	150	662	1,683	1,021	154.2%	1,533	1022.0%
	営業外費用	283	18,641	7,591	1,710	662	17,490	16,828	2542.0%	15,780	922.8%
経常利益		70,530	28,790	50,364	199,356	277,355	360,461	83,106	30.0%	161,105	80.8%
特別利	固定資産売却益	47	9	185	821	1	10	—	—	—	—
	投資有価証券売却益	0	398	64,589	490	0	1,030	1,030		540	110.2%
	子会社株式売却益	3,689	0	0	0	0	0	0		0	
	訴訟関連損失戻入額	0	0	0	1,929	0	0	0		▲ 1,929	▲100.0%
	その他							0		0	
								0		0	
特別利益		3,737	407	64,775	3,240	1	1,041	1,040	104000.0%	▲ 2,199	▲67.9%
特別損	固定資産除却損							0		0	
	減損損失	0	0	0	0	4,622	0	▲ 4,622	▲100.0%	0	
	固定資産売却損							0		0	
	固定資産処分損	446	351	328	366	278	173	▲ 105	▲37.8%	▲ 193	▲52.7%
	投資有価証券売却損	0	0	0	2	0	56	56		54	2700.0%
	投資有価証券評価損	0	0	0	0	682	0	▲ 682	▲100.0%	0	
	事業構造改善費用	1,729	1,130	80	0	0	0	0		0	
	事業撤退損							0		0	
	訴訟関連損失	0	0	0	1,138	0	0				
	その他							0		0	
	特別損失	2,176	1,482	409	1,507	5,584	229	▲ 5,355	▲95.9%	▲ 1,278	▲84.8%
税金等調整前当期純利益		72,091	27,715	114,730	201,090	271,772	361,273	89,501	32.9%	160,183	79.7%
法人税、住民税及び事業税		25,922	2,482	25,331	56,977	88,137	114,063	25,926	29.4%	57,086	100.2%
法人税等調整額 他		4,306	8,714	▲ 13,183	3,167	▲ 10,932	▲ 11,473	▲ 541	4.9%	▲ 14,640	▲462.3%
法人税等合計		30,228	11,197	12,147	60,144	77,204	102,589	25,385	32.9%	42,445	70.6%
当期純利益		41,862	16,518	102,582	140,945	194,568	258,683	64,115	33.0%	117,738	83.5%
少数株主利益又は少数株主損失(△)		18	13	8	1,354	558	41	▲ 517	▲92.7%	▲ 1,313	▲97.0%
親会社株主に帰属する当期純利益		41,843	16,505	102,574	139,590	194,009	258,641	64,632	33.3%	119,051	85.3%

比較包括利益計算書(連結)

当期純利益		41,862	16,518	102,582	140,945	194,568	258,683	64,115	33.0%	117,738	83.5%
その他	その他有価証券評価差額金	2,962	▲ 4,663	7,147	▲ 2,490	1,313	▲ 7,178	▲ 8,491	▲646.7%	▲ 4,688	188.3%
	繰延ヘッジ損益							0		0	
	土地再評価差額金							0		0	
	為替換算調整勘定	14,468	▲ 15,446	▲ 5,916	▲ 4,028	4,920	▲ 14,266	▲ 19,186	▲390.0%	▲ 10,238	254.2%
	持分法適用会社に対する持分相当額	79	▲ 97	711	▲ 336	▲ 460	▲ 747	▲ 287	62.4%	▲ 411	122.3%
	退職給付に係る調整額							0		0	
	その他の包括利益合計	17,511	▲ 20,208	1,942	▲ 6,855	5,773	▲ 22,192	▲ 27,965	▲484.4%	▲ 15,337	223.7%
包括利益		59,373	▲ 3,689	104,525	134,090	200,341	236,490	36,149	18.0%	102,400	76.4%
(内訳)											
親会社株式に係る包括利益		59,356	▲ 3,703	104,517	132,655	199,795	236,449	36,654	18.3%	103,794	78.2%
非支配株主に係る包括利益		17	13	8	1,434	546	41	▲ 505	▲92.5%	▲ 1,393	▲97.1%

期末従業員数	5,120	5,064	5,166	5,501	5,944	6,200	256	4.3%	699	12.7%
加工高(付加価値額)	53,538	59,275	50,616	207,421	282,952	383,046	100,094	35.4%	175,625	84.7%

ここでの加工高=役員報酬及び給料手当+賞与+賞与引当金繰入額+営業利益 として計算している。

人件費(固定費)	31,951	30,283	24,709	33,589	36,869	34,474				
設備関連費(固定経費)	24,984	26,979	24,180	34,399	41,075	53,750				
業務活動費(調整可能経費)	73,208	66,539	66,303	99,798	108,708	121,546				
販売費及び一般管理費	189,814	188,083	169,535	225,983	251,488	289,331				

人件費=役員報酬及び給料手当+賞与+賞与引当金繰入額
設備関連費(固定経費)=減価償却費+賃借料+その他/2
業務活動費(調整可能費)=広告宣伝費+その他/2

任天堂

[比較貸借対照表\(連結\)](#)

単位:百万円

科 目		金 額			金 額			増減額	増減率	増減額	増減率		
		R-3/75期	R-2/76期	R-1/77期	R0/78期(A)	R1/79期(B)	R2/80期(C)	(C-B)	(C/B-1)	(C-A)	(C/A-1)		
資 産 の	流動資産	現金及び預金	534,706	570,448	662,763	744,555	844,550	890,402	45,852	5.4%	145,847	19.6%	
		受取手形及び売掛金	55,794	38,731	106,054	69,829	78,169	133,051	54,882	70.2%	63,222	90.5%	
		有価証券	380,587	338,892	283,307	243,431	238,410	326,382	87,972	36.9%	82,951	34.1%	
		棚卸資産	76,897	40,433	39,129	141,795	135,470	88,994	▲ 46,476	▲34.3%	▲ 52,801	▲37.2%	
		製品							0		0		
		仕掛品							0		0		
		原材料及び貯蔵品							0		0		
		繰延税金資産	15,597	6,597	332	10,834	0	0	0		▲ 10,834	▲100.0%	
		その他	34,466	26,401	49,535	66,405	48,453	63,268	14,815	30.6%	▲ 3,137	▲4.7%	
		貸倒引当金	▲ 451	▲ 369	▲ 379	▲ 87	▲ 82	▲ 515	▲ 433	528.0%	▲ 428	492.0%	
	流動資産合計	1,097,597	1,021,135	1,140,742	1,276,764	1,344,972	1,501,583	156,611	11.6%	224,819	17.6%		
	固定資産	有形固定資産	建物及び構築物(純額)	42,447	39,977	38,707	36,094	37,592	38,149	557	1.5%	2,055	5.7%
			機械装置及び運搬具(純額)	1,330	1,120	1,400	1,450	4,015	4,681	666	16.6%	3,231	222.8%
			工具、器具及び備品(純額)	4,770	3,791	4,313	3,915	1,575	1,678	103	6.5%	▲ 2,237	▲57.1%
			土地	42,925	42,553	42,133	41,812	38,223	37,685	▲ 538	▲1.4%	▲ 4,127	▲9.9%
			建設仮勘定	14	309	3	653	143	672	529	369.9%	19	2.9%
			有形固定資産合計	91,488	87,752	86,558	83,926	81,550	82,866	1,316	1.6%	▲ 1,060	▲1.3%
										0		0	
		無形固定資産	有形固定資産合計	91,488	87,752	86,558	83,926	81,550	82,866	1,316	1.6%	▲ 1,060	▲1.3%
			ソフトウェア	11,190	9,408	9,942	11,487	11,962	12,832	870	7.3%	1,345	11.7%
			その他	1,240	568	2,882	2,533	2,128	2,185	57	0	▲ 348	▲ 0
			無形固定資産合計	12,430	9,977	12,825	14,020	14,090	15,017	927	6.6%	997	7.1%
			投資有価証券	96,294	125,774	157,963	198,538	167,134	237,710	70,576	42.2%	39,172	19.7%
			長期貸付金							0		0	
			差入保証金							0		0	
投資その他の資産		退職給付に係る資産	9,174	7,092	7,680	7,931	57,992	72,199	14,207	24.5%	64,268	810.3%	
	繰延税金資産	30,558	32,195	49,453	37,094	7,056	6,407	▲ 649	▲9.2%	▲ 30,687	▲82.7%		
	その他	15,399	12,974	13,753	15,503	17,536	18,329	793	4.5%	2,826	18.2%		
	貸倒引当金	0	0	0	▲ 30	▲ 29	▲ 27	2	▲6.9%	3	▲10.0%		
	投資その他の資産合計	151,426	178,037	228,851	259,037	249,690	334,619	84,929	34.0%	75,582	29.2%		
	固定資産合計	255,346	275,766	328,235	356,984	345,331	432,504	87,173	25.2%	75,520	21.2%		
	社債発行費							0		0			
	繰延資産合計							0		0			
資産 合 計		1,352,944	1,296,902	1,468,978	1,633,748	1,690,304	1,934,087	243,783	14.4%	300,339	18.4%		
負 債 の 純 資 産 の	流動負債	支払手形及び買掛金	58,464	31,857	104,181	138,015	59,689	98,074	38,385	64.3%	▲ 39,941	▲28.9%	
		1年内償還予定の社債							0		0		
		短期借入金							0		0		
		コマーシャル・ペーパー							0		0		
		未払法人税等	16,529	1,878	11,267	43,390	62,646	66,411	3,765	6.0%	23,021	53.1%	
		繰延税金負債							0		0		
		商品券							0		0		
		繰延税金負債											
		賞与引当金	2,220	2,294	2,341	3,217	3,891	4,394	503	12.9%	1,177	36.6%	
		ポイント引当金							0		0		
	商品券等回収損引当金							0		0			
	その他	67,018	62,407	66,319	93,452	118,781	186,801	68,020	57.3%	93,349	99.9%		
	流動負債合計	144,232	98,437	184,109	278,076	245,009	355,683	110,674	45.2%	77,607	27.9%		
	固定負債	社債							0		0		
		長期借入金							0		0		
		繰延税金負債							0		0		
		退職給付に係る負債	25,416	23,546	19,245	16,609	15,068	20,450	5,382	35.7%	3,841	23.1%	
		関係会社事業損失引当金							0		0		
		持分法適用に伴う負債							0		0		
		その他	15,739	14,017	14,650	15,487	15,427	17,052	1,625	10.5%	1,565	10.1%	
	固定負債合計	41,155	37,563	33,895	32,097	30,496	37,503	7,007	23.0%	5,406	16.8%		
	負 債 合 計		185,387	136,001	218,005	310,173	275,505	393,186	117,681	42.7%	83,013	26.8%	
	純資産の部	株主資本	資本金	10,065	10,065	10,065	10,065	10,065	10,065	0	0.0%	0	0.0%
			資本剰余金	11,734	13,256	13,256	13,742	12,069	15,041	2,972	24.6%	1,299	9.5%
			利益剰余金	1,409,764	1,401,359	1,489,518	1,564,240	1,556,881	1,707,119	150,238	9.6%	142,879	9.1%
自己株式			▲ 270,986	▲ 250,563	▲ 250,601	▲ 250,679	▲ 156,755	▲ 156,798	▲ 43	0.0%	93,881	▲37.5%	
株主資本合計			1,160,578	1,174,118	1,262,239	1,337,369	1,422,260	1,575,428	153,168	10.8%	238,059	17.8%	
その他		その他有価証券評価差額金	16,671	11,909	18,913	16,402	17,665	10,637	▲ 7,028	▲39.8%	▲ 5,765	▲35.1%	
		繰延ヘッジ損益							0		0		
		為替換算調整勘定	▲ 9,804	▲ 25,250	▲ 30,312	▲ 34,736	▲ 30,214	▲ 45,378	▲ 15,164	50.2%	▲ 10,642	30.6%	
		その他							0		0		
		その他の包括利益累計額	6,866	▲ 13,341	▲ 11,399	▲ 18,334	▲ 12,548	▲ 34,741	▲ 22,193	176.9%	▲ 16,407	89.5%	
新株予約権								0		0			
非支配株主持分(少数株主持分)		110	124	132	4,540	5,086	213	▲ 4,873	▲95.8%	▲ 4,327	▲95.3%		
純 資 産 合 計		1,167,556	1,160,901	1,250,972	1,323,574	1,414,798	1,540,900	126,102	8.9%	217,326	16.4%		
負債・純資産合計		1,352,944	1,296,902	1,468,978	1,633,748	1,690,304	1,934,087	243,783	14.4%	300,339	18.4%		
受取手形割引高		55,794	38,731	106,054	69,829	78,169	133,051	54,882	70.2%	63,222	90.5%		
借入金		0	0	0	0	0	0	0		0			
有利子負債		0	0	0	0	0	0	0		0			
借入金:長短借入金＋社債		有利子負債:借入金＋リース債務											

任天堂

比較キャッシュ・フロー計算書(連結)							単位:百万円
区分	金 額			金 額			
	R-3/75期	R-2/76期	R-1/77期	R0/78期(A)	R1/79期(B)	R2/80期(C)	
営業活動によるキャッシュ・フロー							
税金等調整前当期純利益	72,091	27,715	114,730	201,090	271,772	361,273	
減価償却費	9,011	9,139	8,366	9,064	9,564	9,557	
減損損失							
店舗建替関連損失							
店舗等閉鎖損失							
のれん償却額							
負ののれん発生益							
貸倒引当金の増減額(△は減少)	310	▲ 55	23	▲ 513	4,622	—	
賞与引当金の増減額(△は減少)							
役員賞与引当金の増減額(△は減少)							
退職給付に係る負債の増減額(△は減少)	0	0	0	0	▲ 1,970	5,551	
退職給付引当金の増減額(△は減少)	3,755	▲ 707	▲ 4,053	▲ 2,125	44	487	
役員退職慰労引当金の増減額(△は減少)							
商品券等回収引当金の増減額(△は減少)	7	7	7	7	7	7	
ポイント引当金の増減額(△は減少)							
受取利息及び受取配当金	▲ 4,330	▲ 5,134	▲ 6,904	▲ 10,116	▲ 14,355	▲ 16,689	
有価証券及び投資有価証券売却損益(-は益)							
持分による投資利益(△は益)	▲ 952	▲ 1,887	▲ 20,271	▲ 10,318	▲ 6,949	▲ 7,945	
関係会社株式売却損益(△は益)							
固定資産売却損益(△は益)							
固定資産除却損							
投資有価証券売却損益(△は益)	0	0	0	0	682	0	
持分変動損益(△は益)							
有価証券及び投資有価証券売却損益(△は益)	0	0	▲ 64,617	▲ 411	▲ 53	▲ 945	
売上債権の増減額(△は増加)	▲ 24,198	15,444	▲ 65,706	51,585	▲ 8,416	▲ 55,372	
たな卸資産の増減額(△は増加)	88,204	34,501	▲ 155	▲ 107,454	8,484	43,230	
仕入債務の増減額(△は減少)	3,558	▲ 21,556	51,528	9,368	▲ 51,349	20,832	
未払費用の増減額(△は減少)							
未払金の増減額(△は増加)							
預り敷金及び保証金の増減額(△は減少)							
商品券の増減額(△は増加)							
未収消費税等の増減額(△は減少)	▲ 82	▲ 95	1,212	▲ 354	1,343	4,116	
その他	▲ 69,767	8,733	15,297	29,084	13,603	77,739	
その他の資産の増加額(△は増加)							
その他の負債の増加額(△は減少)							
小計	77,599	66,097	29,451	168,901	227,022	441,835	
利息及び配当金の受取額	4,861	5,963	6,332	10,585	12,552	17,503	
利息の支払額	▲ 3	0	▲ 1	▲ 10	▲ 44	▲ 121	
法人税等の支払額又は還付額(△は支払)							
法人税等の支払額	▲ 22,164	▲ 16,869	▲ 16,680	▲ 27,267	▲ 69,000	▲ 111,464	
法人税等の還付額							
営業活動によるキャッシュ・フロー	60,293	55,190	19,101	152,208	170,529	347,753	
投資活動によるキャッシュ・フロー							
定期預金の増減額(△は増加)							
定期預金の預入による支出	▲ 756,613	▲ 674,717	▲ 537,674	▲ 534,832	▲ 382,891	▲ 364,493	
定期預金の払戻による収入	651,117	659,857	500,936	590,660	346,993	387,741	
有形固定資産の取得による支出	▲ 4,582	▲ 4,670	▲ 10,458	▲ 9,609	▲ 10,736	▲ 9,843	
無形固定資産の取得による支出							
投資有価証券の取得による支出	▲ 736,367	▲ 1,072,852	▲ 680,408	▲ 552,785	▲ 483,195	▲ 617,546	
投資有価証券の売却による収入	740,525	1,019,443	804,571	567,484	575,643	418,723	
貸付金の回収による収入							
差入保証金の純増減額(△は増加)							
有形固定資産の売却による収入							
有形及び無形固定資産の売却による収入	191	1,574	544	984	▲ 1	833	
無形固定資産の売却による収入							
差入保証金の差入による支出							
差入保証金の回収による収入							
子会社株式取得による支出							
その他	334	▲ 374	▲ 7,992	▲ 3,251	▲ 457	▲ 3,847	
投資活動によるキャッシュ・フロー	▲ 105,394	▲ 71,740	69,518	61,387	45,353	▲ 188,433	
財務活動によるキャッシュ・フロー							
短期借入れによる収入							
短期借入金純増減額(△は減少)							
長期未払金の増減額(△は減少)							
配当金の支払額	▲ 11,835	▲ 24,929	▲ 14,384	▲ 64,829	▲ 77,980	▲ 108,331	
非支配株主(少数株主)への配当金の支払額							
自己株式の取得による支出	▲ 27	▲ 42	▲ 38	▲ 78	▲ 31,038	▲ 43	
社債の発行による収入							
社債の償還による支出							
その他	▲ 52	▲ 12	▲ 12	▲ 13	▲ 18	▲ 2,656	
財務活動によるキャッシュ・フロー	▲ 11,916	▲ 2,996	▲ 14,435	▲ 61,311	▲ 109,037	▲ 111,031	
現金及び現金同等物に係る換算差額	▲ 2,710	▲ 3,898	▲ 1,306	1,222	▲ 5,948	▲ 12,264	
現金及び現金同等物の増加額(減少額△)	▲ 59,727	▲ 23,443	72,878	153,506	100,897	36,024	
現金及び現金同等物の期首残高	341,266	281,539	258,095	330,974	484,480	585,378	
連結の範囲の変更に伴う現金及び現金同等物の増減額(△は減少)							
非連結子会社との合併に伴う現金及び現金同等物の増加額							
現金及び現金同等物の期末残高	281,539	258,095	330,974	484,480	585,378	621,402	

任天堂

経営指標比較表

金額単位:百万円

経営指標		(単位)	経営指標の推移						評価	
			R0/78期(A)		R1/79期(B)		R2/80期(C)		傾向	判定
(1)総合収益性分析										
A. 総資本当期純利益率(ROA)	(%)		$\frac{140,945}{1,633,748} \times 100$	8.63	$\frac{194,568}{1,690,304} \times 100$	11.51	$\frac{258,683}{1,934,087} \times 100$	13.37		
B. 自己資本当期純利益率(ROE)	(%)		$\frac{140,945}{1,323,574} \times 100$	10.65	$\frac{194,568}{1,414,798} \times 100$	13.75	$\frac{258,683}{1,540,900} \times 100$	16.79		
(2)売上高利益率分析										
A. 売上高対総利益率(粗利益率)	(%)		$\frac{403,541}{1,055,682} \times 100$	38.23	$\frac{501,190}{1,200,560} \times 100$	41.75	$\frac{641,702}{1,308,519} \times 100$	49.04		
B. 売上高対営業利益率	(%)		$\frac{177,558}{1,055,682} \times 100$	16.82	$\frac{249,702}{1,200,560} \times 100$	20.80	$\frac{352,371}{1,308,519} \times 100$	26.93		
C. 売上高対経常利益率	(%)		$\frac{199,356}{1,055,682} \times 100$	18.88	$\frac{277,355}{1,200,560} \times 100$	23.10	$\frac{360,461}{1,308,519} \times 100$	27.55		
D. 売上高対当期純利益率	(%)		$\frac{140,945}{1,055,682} \times 100$	13.35	$\frac{194,568}{1,200,560} \times 100$	16.21	$\frac{258,683}{1,308,519} \times 100$	19.77		
E. 売上高対販売管理費比率	(%)		$\frac{225,983}{1,055,682} \times 100$	21.41	$\frac{251,488}{1,200,560} \times 100$	20.95	$\frac{289,331}{1,308,519} \times 100$	22.11		
(3)損益分岐点分析							I			
A. 損益分岐点売上高(採算点)	(百万円)		$\frac{67,988}{28.8\%}$	236,297	$\frac{77,944}{32.7\%}$	238,420	$\frac{88,224}{39.8\%}$	221,937		
B. 損益分岐点比率(余裕度)	(%)		$\frac{236,297}{1,055,682} \times 100$	77.62	$\frac{238,420}{1,200,560} \times 100$	80.14	$\frac{221,937}{1,308,519} \times 100$	83.04		
(4)回転率・回転期間分析										
A. 総資本回転率	(回)		$\frac{1,055,682}{1,633,748}$	0.65	$\frac{1,200,560}{1,690,304}$	0.71	$\frac{1,308,519}{1,934,087}$	0.68		
B. 固定資産回転率	(回)		$\frac{1,055,682}{356,984}$	2.96	$\frac{1,200,560}{345,331}$	3.48	$\frac{1,308,519}{432,504}$	3.03		
C. 売上債権回転期間	(日)		$\frac{69,829}{1,055,682} \times 365$	24.14	$\frac{78,169}{1,200,560} \times 365$	23.77	$\frac{133,051}{1,308,519} \times 365$	37.11		
D. 棚卸資産回転期間	(日)		$\frac{141,795}{1,055,682} \times 365$	49.03	$\frac{135,470}{1,200,560} \times 365$	41.19	$\frac{88,994}{1,308,519} \times 365$	24.82		
E. 買入債務回転期間	(日)		$\frac{138,015}{1,055,682} \times 365$	47.72	$\frac{59,689}{1,200,560} \times 365$	18.15	$\frac{98,074}{1,308,519} \times 365$	27.36		
(5)生産性分析										
A. 従業員一人当たり年間売上高	(千円)		$\frac{1,055,682}{5,501}$	191,907	$\frac{1,200,560}{5,944}$	201,978	$\frac{1,308,519}{6,200}$	211,051		
B. 従業員一人当たり年間当期純利益	(千円)		$\frac{140,945}{5,501}$	25,622	$\frac{194,568}{5,944}$	32,734	$\frac{258,683}{6,200}$	41,723		
(6)短期支払能力分析										
A. 流動比率	(%)		$\frac{1,276,764}{278,076} \times 100$	459.14	$\frac{1,344,972}{245,009} \times 100$	548.95	$\frac{1,501,583}{355,683} \times 100$	422.17		
B. 当座比率	(%)		$\frac{814,384}{278,076} \times 100$	292.86	$\frac{922,719}{245,009} \times 100$	376.61	$\frac{1,023,453}{355,683} \times 100$	287.74		
(7)資本の安定性分析										
A. 自己資本比率	(%)		$\frac{1,319,034}{1,633,748} \times 100$	80.74	$\frac{1,409,712}{1,690,304} \times 100$	83.40	$\frac{1,540,687}{1,934,087} \times 100$	79.66		
B. 負債比率	(%)		$\frac{310,173}{1,323,574} \times 100$	23.43	$\frac{275,505}{1,414,798} \times 100$	19.47	$\frac{393,186}{1,540,900} \times 100$	25.52		
(8)調達と運用の適合性分析										
A. 固定長期適合率	(%)		$\frac{356,984}{1,355,671} \times 100$	26.33	$\frac{345,331}{1,445,294} \times 100$	23.89	$\frac{432,504}{1,578,403} \times 100$	27.40		
B. 固定比率	(%)		$\frac{356,984}{1,323,574} \times 100$	26.97	$\frac{345,331}{1,414,798} \times 100$	24.41	$\frac{432,504}{1,540,900} \times 100$	28.07		
(9)成長性分析										
A. 売上高成長率	(%)				$\frac{144,878}{1,055,682} \times 100$	13.72	$\frac{107,959}{1,200,560} \times 100$	8.99		
B. 経常利益成長率	(%)				$\frac{77,999}{199,356} \times 100$	39.13	$\frac{83,106}{277,355} \times 100$	29.96		
C. 販売管理費増減率	(%)				$\frac{25,505}{225,983} \times 100$	11.29	$\frac{37,843}{251,488} \times 100$	15.05		
D. 従業員数増減率	(%)				$\frac{443}{5,501} \times 100$	8.05	$\frac{256}{5,944} \times 100$	4.31		
E. 資産増加率	(%)				$\frac{56,556}{1,633,748} \times 100$	3.46	$\frac{243,783}{1,934,087} \times 100$	12.60		
(10)付加価値分析										
A. 加工高比率	(%)		$\frac{207,421}{1,055,682} \times 100$	19.65	$\frac{282,952}{1,200,560} \times 100$	23.57	$\frac{383,046}{1,308,519} \times 100$	29.27		
B. 労働分配率	(%)		$\frac{33,589}{207,421} \times 100$	16.19	$\frac{36,869}{282,952} \times 100$	13.03	$\frac{34,474}{383,046} \times 100$	9.00		
C. 資本生産性	(%)		$\frac{207,421}{1,633,748} \times 100$	12.70	$\frac{282,952}{1,690,304} \times 100$	16.74	$\frac{383,046}{1,934,087} \times 100$	19.81		
D. 付加価値生産性	(千円)		$\frac{207,421}{5,501}$	37,706	$\frac{282,952}{5,944}$	47,603	$\frac{383,046}{6,200}$	61,782		
(11)その他										
A. 借入金依存度	(%)		$\frac{0}{1,633,748} \times 100$	0.00	$\frac{0}{1,690,304} \times 100$	0.00	$\frac{0}{1,934,087} \times 100$	0.00		

総合評価
任天堂

		R0/78期(A)	R1/79期(B)	R2/80期(C)
<損益計算書>				
売上高	(百万円)	1,055,682	1,200,560	1,308,519
仕入高、材料費	(百万円)			
人件費、労務費	(百万円)			
製造経費	(百万円)			
販売管理費	(百万円)	134,197	149,782	175,295
営業利益	(百万円)	177,558	249,702	352,371
経常利益	(百万円)	199,356	277,355	360,461
当期純利益	(百万円)	#REF!	#REF!	#REF!
期末従業員数	(人)	5,501	5,944	6,200
<貸借対照表>				
流動資産額	(百万円)	1,276,764	1,344,972	1,501,583
固定資産額	(百万円)	356,984	345,331	432,504
負債総額	(百万円)	310,173	275,505	393,186
借入金(社債含む)	(百万円)	0	0	0
純資産額	(百万円)	1,323,574	1,414,798	1,540,900
総資産額	(百万円)	1,633,748	1,690,304	1,934,087
<キャッシュフロー計算書>				
営業キャッシュフロー	(百万円)	152,208	170,529	347,753
投資キャッシュフロー	(百万円)	61,387	45,353	△ 188,433
フリーキャッシュフロー	(百万円)	213,595	215,882	159,320
財務キャッシュフロー	(百万円)	△ 61,311	△ 109,037	△ 111,031
キャッシュ期首残高	(百万円)	330,974	484,480	585,378
キャッシュ期末残高	(百万円)	484,480	585,378	621,402
キャッシュ増減額	(百万円)	153,506	100,898	36,024
<主な経営指標>				
ROA(総資産利益率)	(%)	#REF!	#REF!	#REF!
経常利益率	(%)	18.9	23.1	27.5
総資本回転率	(回)	0.6	0.7	0.7
借入金依存度	(%)	0.0	0.0	0.0
従業員一人当たり売上高	(千円)	191,907	201,978	211,051
加工高	(百万円)	207,421	282,952	383,046
労働分配率	(%)	0.0	0.0	0.0

＜総合評価＞

