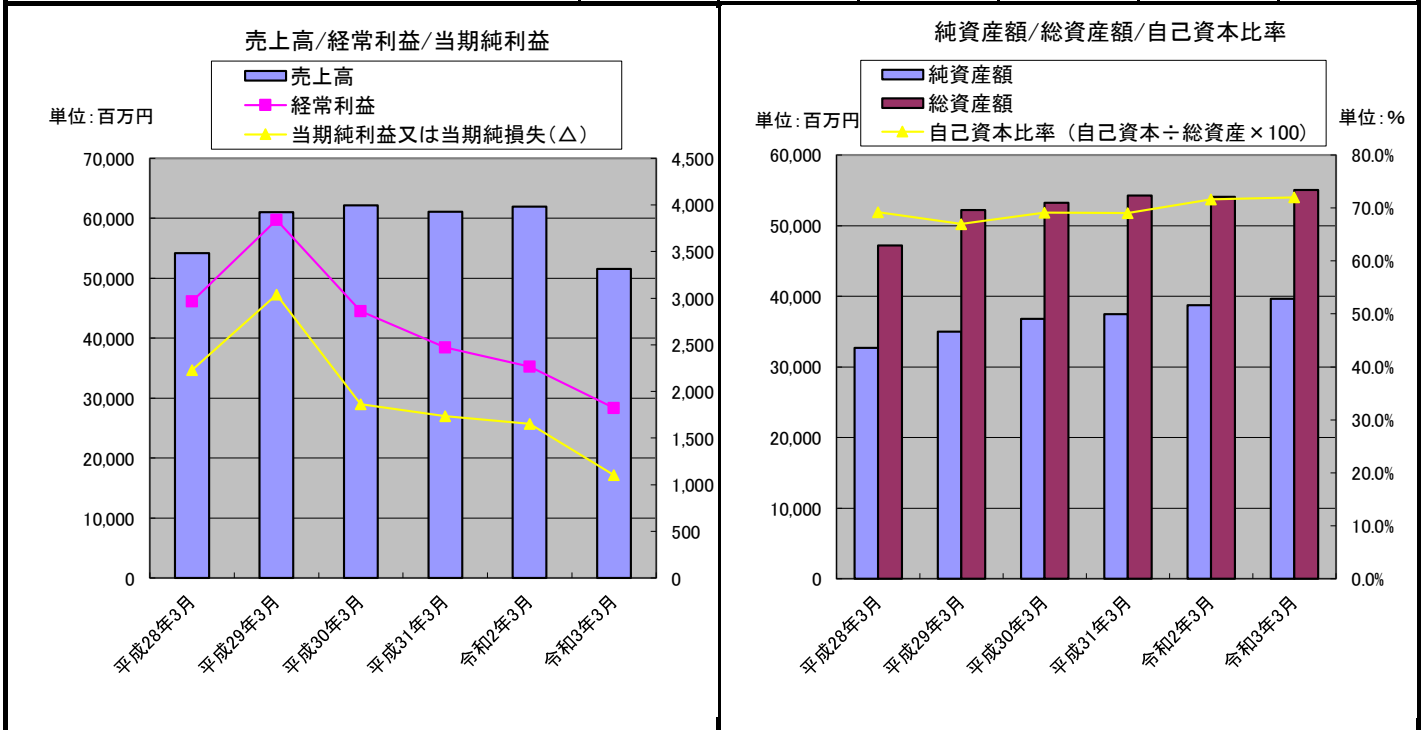


# ヨネックス株式会社

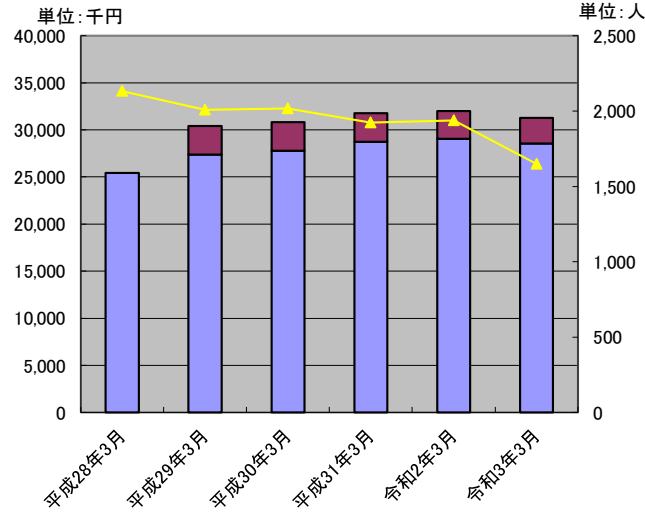
| 主要な経営指標等の推移(連結)         |       | 決算年月     | 2016年3月  | 2017年3月  | 2018年3月  | 2019年3月  | 2020年3月  | 2021年3月 |
|-------------------------|-------|----------|----------|----------|----------|----------|----------|---------|
| 回次                      |       | 第59期     | 第60期     | 第61期     | 第62期     | 第63期     | 第64期     |         |
| 決算年月                    |       | 平成28年3月  | 平成29年3月  | 平成30年3月  | 平成31年3月  | 令和2年3月   | 令和3年3月   |         |
| 売上高                     | (百万円) | 54,160   | 61,043   | 62,188   | 61,098   | 61,967   | 51,554   |         |
| 営業利益                    | (百万円) | 3,280    | 4,148    | 2,926    | 2,483    | 2,422    | 1,033    |         |
| 売上高営業利益率                | (%)   | 6.06%    | 6.80%    | 4.70%    | 4.06%    | 3.91%    | 2.00%    |         |
| 経常利益                    | (百万円) | 2,964    | 3,840    | 2,859    | 2,470    | 2,266    | 1,823    |         |
| 売上高経常利益率                | (%)   | 5.47%    | 6.29%    | 4.60%    | 4.04%    | 3.66%    | 3.54%    |         |
| 当期純利益又は当期純損失(△)         | (百万円) | 2,228    | 3,038    | 1,863    | 1,734    | 1,651    | 1,102    |         |
| 売上高当期純利益率               | (%)   | 4.11%    | 4.98%    | 3.00%    | 2.84%    | 2.66%    | 2.14%    |         |
| 親会社株主に帰属する当期純利益         | (百万円) | 2,228    | 3,038    | 1,863    | 1,723    | 1,653    | 1,102    |         |
| 包括利益                    | (百万円) | 1,699    | 2,728    | 2,259    | 1,071    | 1,662    | 1,247    |         |
| 資本金 *                   | (百万円) | 4,707    | 4,707    | 4,707    | 4,707    | 4,707    | 4,707    |         |
| 発行済株式総数 *               | (千株)  | 23,405   | 23,405   | 23,405   | 23,405   | 23,405   | 23,405   |         |
| 純資産額                    | (百万円) | 32,688   | 34,989   | 36,815   | 37,495   | 38,758   | 39,651   |         |
| 総資産額                    | (百万円) | 47,190   | 52,213   | 53,237   | 54,272   | 54,104   | 55,071   |         |
| 1株当たり純資産額               | (円)   | 1,396.62 | 1,494.91 | 1,572.95 | 1,601.98 | 1,655.96 | 1,694.11 |         |
| 1株当たり当期純利益              | (円)   | 95.18    | 129.81   | 79.60    | 74.10    | 70.56    | 47.10    |         |
| 潜在株式調整後1株当たり当期純利益       | (円)   | -        | -        | -        | -        | -        | -        |         |
| 自己資本比率(自己資本÷総資産×100)    | (%)   | 69.2%    | 67.0%    | 69.1%    | 69.0%    | 71.6%    | 72.0%    |         |
| 自己資本利益率(当期純利益÷自己資本×100) | (%)   | 6.8%     | 8.7%     | 5.1%     | 4.6%     | 4.3%     | 2.8%     |         |
| 株価収益率(PER)              | (倍)   | 20.9     | 27.1     | 54.1     | 27.3     | 19.2     | 37.1     |         |
| 配当性向 *                  | (%)   | 46.5     | 45.8     | 38.0     | 26.8     | 28.3     | 35.3     |         |
| 営業活動によるキャッシュ・フロー        | (百万円) | 3,638    | 3,241    | 2,784    | 2,283    | 2,968    | 4,537    |         |
| 投資活動によるキャッシュ・フロー        | (百万円) | △ 3,635  | △ 2,675  | △ 1,171  | △ 1,636  | △ 1,494  | △ 1,067  |         |
| 財務活動によるキャッシュ・フロー        | (百万円) | 722      | 2,023    | △ 919    | △ 1,092  | △ 1,317  | △ 1,281  |         |
| 現金及び現金同等物の期末残高          | (百万円) | 8,445    | 10,815   | 11,591   | 10,902   | 10,927   | 13,164   |         |
| 従業員数                    | (名)   | 1,588    | 1,710    | 1,737    | 1,795    | 1,815    | 1,785    |         |
| (臨時従業員数)外               | (名)   |          | 190      | 190      | 190      | 185      | 169      |         |
| ROA 総資本当期純利益率           | (%)   | 4.72     | 5.82     | 3.50     | 3.20     | 3.05     | 2.00     |         |
| 売上高経常利益率                | (%)   | 5.47     | 6.29     | 4.60     | 4.04     | 3.66     | 3.54     |         |
| 売上高当期純利益率               | (%)   | 4.11     | 4.98     | 3.00     | 2.84     | 2.66     | 2.14     |         |
| 総資本回転率                  | (回)   | 1.15     | 1.17     | 1.17     | 1.13     | 1.15     | 0.94     |         |
| 売上高成長率(対基準比率)           |       | 100      | 113      | 115      | 113      | 114      | 95       |         |
| 経常利益成長率(対基準比率)          |       | 100      | 130      | 96       | 83       | 76       | 62       |         |
| 総資本成長率(対基準比率)           |       | 100      | 111      | 113      | 115      | 115      | 117      |         |
| 従業員一人当たり売上高             | (千円)  | 34,105   | 32,128   | 32,272   | 30,780   | 30,984   | 26,384   |         |
| キャッシュ・フロー パターン          |       | 4        | 3        | 4        | 4        | 3        | 4        |         |
| SAF2002モデルによる格付け        |       |          |          |          | A        | A        | A        |         |



# ヨネックス株式会社

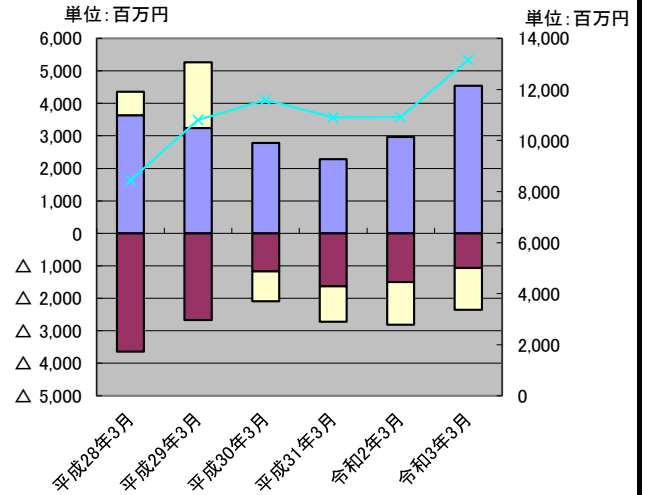
従業員数と一人当たり売上高

■従業員数 ■(臨時従業員数)外 ▲従業員一人当たり売上高



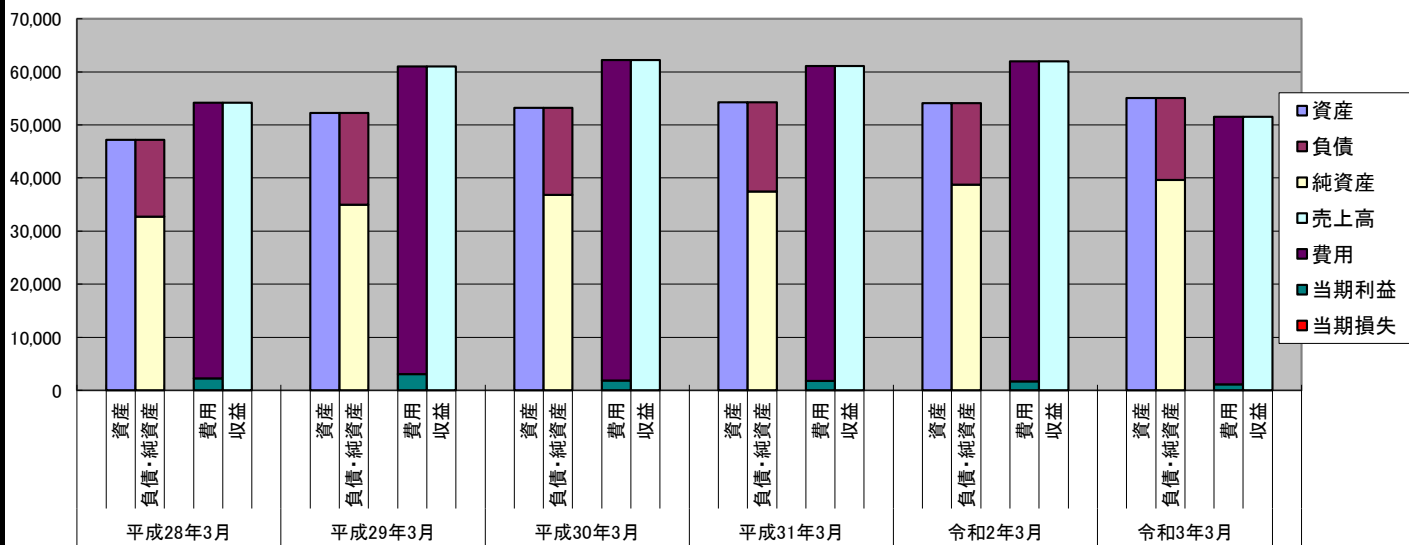
キャッシュ・フロー

■財務活動によるキャッシュ・フロー ■投資活動によるキャッシュ・フロー ■営業活動によるキャッシュ・フロー ▲現金及び現金同等物の期末残高



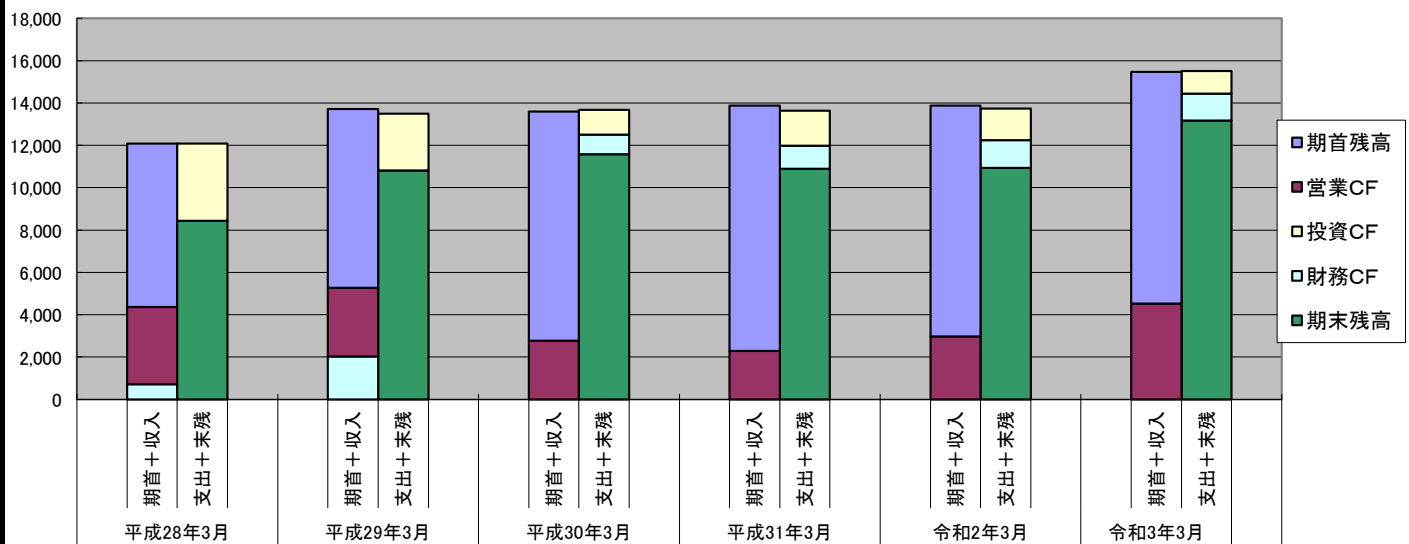
資産構造 & 収益構造

単位: 百万円



キャッシュ・フロー構造

単位: 百万円



# ヨネックス株式会社

## 比較損益計算書(連結)

単位:百万円

| 科 目        |                 | 金 額     |         |         | 金 額        |           |           | 増減額      | 増減率     | 増減額     | 増減率     |
|------------|-----------------|---------|---------|---------|------------|-----------|-----------|----------|---------|---------|---------|
|            |                 | H28/59期 | H29/60期 | H30/61期 | H31/62期(A) | R2/63期(B) | R3/64期(C) | (C-B)    | (C/B-1) | (C-A)   | (C/A-1) |
|            | 売上高             | 54,160  | 61,043  | 62,188  | 61,098     | 61,967    | 51,554    | ▲ 10,413 | ▲16.8%  | ▲ 9,544 | ▲15.6%  |
|            |                 |         |         |         |            |           |           | 0        |         | 0       |         |
|            |                 |         |         |         |            |           |           | 0        |         | 0       |         |
|            | 売上高合計           | 54,160  | 61,043  | 62,188  | 61,098     | 61,967    | 51,554    | ▲ 10,413 | ▲16.8%  | ▲ 9,544 | ▲15.6%  |
|            | 売上原価            | 30,755  | 34,239  | 36,242  | 35,354     | 35,754    | 30,271    | ▲ 5,483  | ▲15.3%  | ▲ 5,083 | ▲14.4%  |
|            |                 |         |         |         |            |           |           | 0        |         | 0       |         |
|            |                 |         |         |         |            |           |           | 0        |         | 0       |         |
|            | 売上原価            | 30,755  | 34,239  | 36,242  | 35,354     | 35,754    | 30,271    | ▲ 5,483  | ▲15.3%  | ▲ 5,083 | ▲14.4%  |
|            | 売上総利益           | 23,405  | 26,804  | 25,946  | 25,744     | 26,213    | 21,284    | ▲ 4,930  | ▲18.8%  | ▲ 4,461 | ▲17.3%  |
| 販売費及び一般管理費 | 広告宣伝費           | 8,233   | 9,487   | 9,495   | 9,172      | 9,417     | 7,284     | ▲ 2,134  | ▲22.7%  | ▲ 1,888 | ▲20.6%  |
|            | 支払手数料           |         |         |         |            |           |           | 0        |         | 0       |         |
|            | 給料及び手当          | 3,817   | 4,171   | 4,352   | 4,497      | 4,610     | 4,203     | ▲ 408    | ▲8.8%   | ▲ 294   | ▲6.5%   |
|            | 賞与              |         |         |         |            |           |           | 0        |         | 0       |         |
|            | 賞与引当金繰入額        | 408     | 433     | 390     | 420        | 416       | 449       | 32       | 7.8%    | 28      | 6.7%    |
|            | 役員賞与引当金繰入額      |         |         |         | 21         | 13        | ▲ 23      | ▲ 36     | ▲279.8% | ▲ 45    | ▲208.4% |
|            | 退職給付費用          | 205     | 247     | 263     | 281        | 301       | 274       | ▲ 27     | ▲9.0%   | ▲ 6     | ▲2.2%   |
|            | 役員退職慰労引当金繰入額    | 28      | 30      | 30      | 27         | 24        | 24        | ▲ 1      | ▲2.9%   | ▲ 4     | ▲13.2%  |
|            | 減価償却費           | 678     | 668     | 532     | 587        | 804       | 748       | ▲ 56     | ▲7.0%   | 161     | 27.4%   |
|            | 賃借料             |         |         |         |            |           |           | 0        |         | 0       |         |
|            | 研究開発費           | 1,111   | 1,192   | 1,287   | 1,359      | 1,267     | 1,132     | ▲ 136    | ▲10.7%  | ▲ 227   | ▲16.7%  |
|            | ポイント引当金繰入額      |         |         |         |            |           | 267       | 267      |         | 267     |         |
|            | のれん償却額          |         |         |         | 8          | 65        | 58        |          |         | 51      | 668.4%  |
|            | 貸倒引当金繰入額        | 12      | 6       | 9       | 1          | 4         | 13        | 9        | 232.5%  | 12      | 1230.0% |
|            | その他             | 5,633   | 6,420   | 6,663   | 6,889      | 6,868     | 5,822     | ▲ 1,046  | ▲15.2%  | ▲ 1,066 | ▲15.5%  |
|            | 販売費及び一般管理費      | 20,125  | 22,655  | 23,021  | 23,261     | 23,791    | 20,251    | ▲ 3,541  | ▲14.9%  | ▲ 3,010 | ▲12.9%  |
|            | 営業利益            | 3,280   | 4,148   | 2,926   | 2,483      | 2,422     | 1,033     | ▲ 1,389  | ▲57.4%  | ▲ 1,450 | ▲58.4%  |
| 営業外収益      | 受取利息及び配当金       |         |         |         |            |           |           |          |         |         |         |
|            | 受取利息            | 14      | 19      | 31      | 37         | 39        | 28        | ▲ 10     | ▲26.8%  | ▲ 8     | ▲22.8%  |
|            | 受取賃貸料           | 12      | 16      | 20      | 16         | 15        | 15        | ▲ 0      | ▲1.3%   | ▲ 1     | ▲5.2%   |
|            | 為替差益            |         |         |         |            |           | 67        | 67       |         | 67      |         |
|            | 助成金収入           |         |         |         |            |           | 672       | 672      |         | 672     |         |
|            | 受取手数料           | 7       |         |         |            |           | 0         |          |         | 0       |         |
|            | その他             | 36      | 32      | 36      | 45         | 42        | 52        | 10       | 22.5%   | 7       | 16.2%   |
|            | 営業外収益           | 69      | 67      | 88      | 97         | 96        | 833       | 737      | 768.7%  | 736     | 760.6%  |
| 営業外費用      | 支払利息            | 16      | 13      | 13      | 14         | 49        | 36        | ▲ 13     | ▲27.3%  | 22      | 160.6%  |
|            | 支払手数料           | 2       | 1       | 1       | 1          | 1         | 1         | ▲ 0      | ▲9.1%   | 0       | 0.0%    |
|            | 為替差損            | 344     | 334     | 124     | 88         | 192       |           | ▲ 192    | ▲100.0% | ▲ 88    | ▲100.0% |
|            | 売上割引            | 14      | 15      | 13      | 4          | 3         | 2         | ▲ 1      | ▲34.4%  | ▲ 2     | ▲50.0%  |
|            | その他             | 9       | 14      | 3       | 2          | 6         | 4         | ▲ 2      | ▲33.9%  | 2       | 77.3%   |
|            | 営業外費用           | 385     | 376     | 154     | 110        | 251       | 43        | ▲ 209    | ▲83.0%  | ▲ 67    | ▲61.0%  |
|            | 経常利益            | 2,964   | 3,840   | 2,859   | 2,470      | 2,266     | 1,823     | ▲ 443    | ▲19.6%  | ▲ 647   | ▲26.2%  |
| 特別利益       | 固定資産売却益         |         |         |         | 159        |           |           | 0        |         | ▲ 159   | ▲100.0% |
|            | 投資有価証券売却益       |         |         |         |            | 10        |           | ▲ 10     | ▲100.0% | 0       |         |
|            | 国庫補助金           | 32      | 270     |         | 85         | 191       | 289       | 98       | 51.4%   | 204     | 239.4%  |
|            | 新株予約権戻入益        |         |         | 1       | 3          |           |           | 0        |         | ▲ 3     | ▲100.0% |
|            | その他             |         |         |         |            |           |           | 0        |         | 0       |         |
|            | 特別利益            | 32      | 270     | 1       | 247        | 200       | 289       | 88       | 44.1%   | 42      | 16.8%   |
| 特別損失       | 投資有価証券売却損       |         |         |         |            | 0         |           | ▲ 0      | ▲100.0% | 0       |         |
|            | 投資有価証券評価損       |         |         |         |            | 11        |           | ▲ 11     | ▲100.0% | 0       |         |
|            | 減損損失            |         |         | 145     |            |           | 3         | 3        |         | ▲ 142   | ▲97.9%  |
|            | 事業構造改革費用        |         |         |         |            |           |           | 0        |         | 0       |         |
|            | 特別損失            | 0       | 0       | 0       | 145        | 11        | 3         | ▲ 8      | ▲73.5%  | ▲ 142   | ▲97.9%  |
|            | 税金等調整前当期純利益     | 2,996   | 4,109   | 2,860   | 2,573      | 2,455     | 2,109     | ▲ 347    | ▲14.1%  | ▲ 464   | ▲18.0%  |
|            | 法人税、住民税及び事業税    | 1,036   | 1,192   | 765     | 675        | 762       | 753       | ▲ 9      | ▲1.2%   | 78      | 11.5%   |
|            | 法人税等還付税額        |         |         |         |            |           |           | 0        |         | 0       |         |
|            | 法人税等調整額 他       | ▲ 267   | ▲ 121   | 231     | 164        | 42        | 254       | 211      | 500.9%  | 90      | 55.0%   |
|            | 法人税等合計          | 768     | 1,071   | 997     | 839        | 804       | 1,006     | 202      | 25.2%   | 168     | 20.0%   |
|            | 当期純利益           | 2,228   | 3,038   | 1,863   | 1,734      | 1,651     | 1,102     | ▲ 549    | ▲33.3%  | ▲ 632   | ▲36.4%  |
|            | 非支配株主に帰属する当期純利益 |         |         |         | 11         | ▲ 2       |           | 2        | ▲100.0% | ▲ 11    | ▲100.0% |
|            | 親会社株主に帰属する当期純利益 | 2,228   | 3,038   | 1,863   | 1,723      | 1,653     | 1,102     | ▲ 551    | ▲33.3%  | ▲ 621   | ▲36.0%  |

## 比較包括利益計算書(連結)

|              |              |       |       |       |       |       |       |         |         |         |         |
|--------------|--------------|-------|-------|-------|-------|-------|-------|---------|---------|---------|---------|
| 当期純利益        | 2,228        | 3,038 | 1,863 | 1,734 | 1,651 | 1,102 | ▲ 549 | ▲33.3%  | ▲ 632   | ▲36.4%  |         |
| その他          | その他有価証券評価差額金 | ▲ 5   | 11    | 16    | ▲ 28  | ▲ 4   | 27    | 31      | ▲780.0% | 55      | ▲196.5% |
|              | 為替換算調整勘定     | ▲ 316 | ▲ 394 | 285   | ▲ 580 | ▲ 126 | ▲ 43  | 83      | ▲65.7%  | 537     | ▲92.6%  |
|              | 退職給付に係る調整額   | ▲ 208 | 74    | 96    | ▲ 55  | 140   | 161   | 20      | 14.4%   | 215     | ▲392.3% |
|              | その他の包括利益合計   | ▲ 529 | ▲ 310 | 396   | ▲ 664 | 11    | 145   | 134     | 1277.1% | 808     | ▲121.8% |
| 包括利益         | 1,699        | 2,728 | 2,259 | 1,071 | 1,662 | 1,247 | ▲ 415 | ▲25.0%  | 176     | 16.4%   |         |
| (内訳)         |              |       |       |       |       |       |       |         |         |         |         |
| 親会社株式に係る包括利益 | 1,698        | 2,728 | 2,259 | 1,059 | 1,663 | 1,247 | ▲ 417 | ▲25.1%  | 187     | 17.7%   |         |
| 非支配株主に係る包括利益 |              |       |       | 11    | ▲ 2   |       | 2     | ▲100.0% | ▲ 11    | ▲100.0% |         |

|            |       |       |       |       |       |       |         |        |         |        |
|------------|-------|-------|-------|-------|-------|-------|---------|--------|---------|--------|
| 期末従業員数     | 1,588 | 1,710 | 1,737 | 1,795 | 1,815 | 1,785 | ▲ 30    | ▲1.7%  | ▲ 10    | ▲0.6%  |
| 加工高(付加価値額) | 7,738 | 9,030 | 7,960 | 7,729 | 7,787 | 5,959 | ▲ 1,828 | ▲23.5% | ▲ 1,771 | ▲22.9% |

ここでの加工高=役員報酬及び給料手当+賞与+賞与引当金繰入額+営業利益として計算している。

|               |        |        |        |        |        |        |  |  |  |  |
|---------------|--------|--------|--------|--------|--------|--------|--|--|--|--|
| 人件費(固定費)      | 4,458  | 4,881  | 5,035  | 5,246  | 5,365  | 4,926  |  |  |  |  |
| 設備関連費(固定経費)   | 3,494  | 3,879  | 3,864  | 4,032  | 4,238  | 3,659  |  |  |  |  |
| 業務活動費(調整可能経費) | 11,050 | 12,697 | 12,826 | 12,616 | 12,851 | 10,195 |  |  |  |  |
| 販売費及び一般管理費    | 20,125 | 22,655 | 23,021 | 23,261 | 23,791 | 20,251 |  |  |  |  |

人件費=役員報酬及び給料手当+賞与+賞与引当金繰入額  
設備関連費(固定経費)=減価償却費+賃借料+その他/2  
業務活動費(調整可能経費)=広告宣伝費+その他/2

## ヨネックス株式会社

[比較貸借対照表\(連結\)](#)

單位:百萬円

| 科 目             |               | 金 額     |         |         | 金 額        |           |           | 増減額     | 増減率      | 増減額      | 増減率      |         |
|-----------------|---------------|---------|---------|---------|------------|-----------|-----------|---------|----------|----------|----------|---------|
|                 |               | H28/59期 | H29/60期 | H30/61期 | H31/62期(A) | R2/63期(B) | R3/64期(C) | (C-B)   | (C/B-1)  | (C-A)    | (C/A-1)  |         |
| 流動資産            | 現金及び預金        | 8,495   | 10,865  | 11,641  | 11,120     | 10,977    | 13,271    | 2,294   | 20.9%    | 2,151    | 19.3%    |         |
|                 | 受取手形及び売掛金     | 11,734  | 11,859  | 12,389  | 12,867     | 11,316    | 11,181    | ▲ 135   | ▲ 1.2%   | ▲ 1,686  | ▲ 13.1%  |         |
|                 | 有価証券          |         |         |         |            |           |           | 0       |          | 0        |          |         |
|                 | 商品及び製品        | 5,188   | 5,674   | 6,105   | 6,371      | 7,255     | 6,559     | ▲ 696   | ▲ 9.6%   | 188      | 2.9%     |         |
|                 | 製品            |         |         |         |            |           |           | 0       |          | 0        |          |         |
|                 | 仕掛品           | 1,234   | 1,268   | 1,148   | 1,249      | 1,219     | 1,384     | 165     | 13.6%    | 135      | 10.8%    |         |
|                 | 原材料及び貯蔵品      | 795     | 1,024   | 896     | 1,013      | 1,008     | 1,229     | 221     | 21.9%    | 216      | 21.3%    |         |
|                 | 繰延税金資産        | 636     | 719     |         |            |           |           | 0       |          | 0        |          |         |
|                 | その他           | 733     | 1,045   | 1,026   | 1,374      | 1,275     | 1,352     | 76      | 6.0%     | ▲ 22     | ▲ 1.6%   |         |
|                 | 貸倒引当金         | ▲ 60    | ▲ 43    | ▲ 35    | ▲ 35       | ▲ 28      | ▲ 36      | ▲ 8     | 29.6%    | ▲ 1      | 3.5%     |         |
| 流動資産合計          | 28,754        | 32,412  | 33,170  | 33,959  | 33,023     | 34,940    | 1,917     | 5.8%    | 980      | 2.9%     |          |         |
| 有形固定資産          | 建物及び構築物       | 11,783  | 13,381  | 13,796  | 14,020     | 14,182    | 14,402    | 221     | 1.6%     | 383      | 2.7%     |         |
|                 | 減価償却費累計額      | ▲ 7,062 | ▲ 7,439 | ▲ 7,862 | ▲ 8,139    | ▲ 8,512   | ▲ 8,918   | ▲ 407   | 4.8%     | ▲ 779    | 9.6%     |         |
|                 | 建物及び構築物(純額)   | 4,721   | 5,942   | 5,934   | 5,881      | 5,670     | 5,484     | ▲ 186   | ▲ 3.3%   | ▲ 397    | ▲ 6.7%   |         |
|                 | 機械装置及び運搬具     | 4,165   | 5,164   | 5,555   | 5,794      | 6,071     | 6,283     | 212     | 3.5%     | 489      | 8.4%     |         |
|                 | 減価償却費累計額      | ▲ 3,156 | ▲ 3,434 | ▲ 3,861 | ▲ 4,077    | ▲ 4,436   | ▲ 4,811   | ▲ 376   | 8.5%     | ▲ 734    | 18.0%    |         |
|                 | 機械装置及び運搬具(純額) | 1,008   | 1,730   | 1,694   | 1,717      | 1,636     | 1,472     | ▲ 164   | ▲ 10.0%  | ▲ 245    | ▲ 14.3%  |         |
|                 | 工具、器具及び備品     | 2,429   | 2,494   | 2,712   | 2,918      | 2,944     | 3,117     | 173     | 5.9%     | 199      | 6.8%     |         |
|                 | 減価償却費累計額      | ▲ 2,040 | ▲ 2,139 | ▲ 2,306 | ▲ 2,490    | ▲ 2,563   | ▲ 2,714   | ▲ 151   | 5.9%     | ▲ 224    | 9.0%     |         |
|                 | 工具、器具及び備品(純額) | 389     | 355     | 406     | 428        | 381       | 393       | 12      | 3.1%     | ▲ 35     | ▲ 8.2%   |         |
|                 | コース勘定         | 121     | 189     | 189     | 189        | 189       | 189       | 0       | 0.0%     | 0        | 0.0%     |         |
| 無形固定資産          | 立木            | 8       | 8       | 8       | 8          | 8         | 8         | 0       | 0.0%     | 0        | 0.0%     |         |
|                 | 土地            | 7,993   | 8,080   | 8,099   | 8,440      | 8,677     | 8,673     | ▲ 3     | ▲ 0.0%   | 234      | 2.8%     |         |
|                 | リース資産         | 35      | 50      | 70      | 64         | 84        | 79        | ▲ 5     | ▲ 6.1%   | 14       | 22.3%    |         |
|                 | 減価償却費累計額      | ▲ 21    | ▲ 28    | ▲ 27    | ▲ 29       | ▲ 40      | ▲ 33      | ▲ 7     | 16.7%    | ▲ 17     | 57.1%    |         |
|                 | リース資産(純額)     | 14      | 22      | 43      | 35         | 44        | 46        | ▲ 11    | ▲ 25.5%  | ▲ 2      | ▲ 5.5%   |         |
|                 | 使用権資産         |         |         |         |            | 813       | 842       | 29      | 3.6%     |          |          |         |
|                 | 減価償却費累計額      |         |         |         |            | ▲ 276     | ▲ 553     | ▲ 277   | 100.2%   |          |          |         |
|                 | 使用権資産(純額)     |         |         |         |            | 537       | 289       | ▲ 248   | ▲ 46.1%  |          |          |         |
|                 | 建設仮勘定         | 1,101   | 281     | 58      | 143        | 533       | 320       | ▲ 213   | ▲ 39.9%  | 177      | 124.0%   |         |
|                 | その他           |         |         |         |            |           |           | 0       |          | 0        |          |         |
| 有形固定資産合計        | 15,355        | 16,608  | 16,430  | 16,840  | 17,674     | 16,861    | ▲ 813     | ▲ 4.6%  | 21       | 0.1%     |          |         |
| のれん             | のれん           |         |         |         | 146        | 219       | 161       | ▲ 58    | ▲ 26.7%  | 15       | 10.2%    |         |
|                 | ソフトウェア        |         |         |         |            | 269       | 252       | ▲ 17    | ▲ 6.4%   | 252      |          |         |
|                 | ソフトウェア仮勘定     |         |         |         |            | 44        | 254       | 210     | 473.8%   | 254      |          |         |
|                 | その他           | 489     | 443     | 406     | 333        | 15        | 16        | 2       | 0        | ▲ 317    | ▲ 1      |         |
|                 | 無形固定資産合計      | 489     | 443     | 406     | 479        | 547       | 683       | 136     | 24.8%    | 204      | 42.6%    |         |
|                 | 投資            | 投資有価証券  | 118     | 133     | 156        | 115       | 92        | 131     | 39       | 42.7%    | 16       | 13.8%   |
|                 |               | 長期預金    | 500     | 512     | 506        | 400       | 400       | 400     | 0        | 0.0%     | 0        | 0.0%    |
|                 |               | 繰延税金資産  | 1,734   | 1,707   | 2,137      | 2,000     | 1,886     | 1,535   | ▲ 351    | ▲ 18.6%  | ▲ 465    | ▲ 23.2% |
|                 |               | その他     | 242     | 400     | 435        | 480       | 483       | 522     | 38       | 7.9%     | 41       | 8.6%    |
|                 |               | 貸倒引当金   | ▲ 1     | ▲ 1     | ▲ 2        | ▲ 1       | ▲ 1       | ▲ 1     | 0        | 0.0%     | 1        | ▲ 46.2% |
| 投資その他の資産合計      |               | 2,593   | 2,751   | 3,232   | 2,994      | 2,861     | 2,587     | ▲ 273   | ▲ 9.6%   | ▲ 407    | ▲ 13.6%  |         |
| 固定資産合計          |               | 18,436  | 19,802  | 20,067  | 20,313     | 21,081    | 20,131    | ▲ 950   | ▲ 4.5%   | ▲ 182    | ▲ 0.9%   |         |
| 社債発行費           |               |         |         |         |            |           |           | 0       |          | 0        |          |         |
| 繰延資産合計          |               |         |         |         |            |           |           | 0       |          | 0        |          |         |
| 純資産合計           |               | 47,190  | 52,213  | 53,237  | 54,272     | 54,104    | 55,071    | 967     | 1.8%     | 799      | 1.5%     |         |
| 流動負債            | 支払手形及び買掛金     | 3,495   | 3,371   | 3,247   | 3,450      | 2,364     | 2,977     | 613     | 25.9%    | ▲ 472    | ▲ 13.7%  |         |
|                 | 短期借入金         |         |         | 91      |            |           | 80        | 80      |          | 80       |          |         |
|                 | 1年内返済予定の長期借入金 | 256     | 566     | 566     | 669        | 652       | 841       | 189     | 29.0%    | 172      | 25.7%    |         |
|                 | リース債務         |         |         |         |            |           |           | 0       |          | 0        |          |         |
|                 | 未払金           | 1,594   | 1,473   | 1,606   | 1,749      | 1,671     | 1,910     | 239     | 14.3%    | 161      | 9.2%     |         |
|                 | 未払法人税等        | 630     | 731     | 203     | 382        | 338       | 345       | 7       | 2.0%     | ▲ 37     | ▲ 9.7%   |         |
|                 | 未払消費税等        |         |         | 150     | 128        | 98        | 4         | ▲ 95    | ▲ 96.2%  | ▲ 124    | ▲ 97.1%  |         |
|                 | 賞与引当金         | 767     | 828     | 788     | 789        | 752       | 778       | 26      | 3.5%     | ▲ 11     | ▲ 1.4%   |         |
|                 | 役員賞与引当金       |         |         |         | 21         | 23        |           | ▲ 23    | ▲ 100.0% | ▲ 21     | ▲ 100.0% |         |
|                 | 設備関係支払手形      | 1       |         |         | 0          |           |           | 0       |          | ▲ 0      | ▲ 100.0% |         |
| 固定負債            | ポイント引当金       |         |         |         |            |           | 267       | 267     |          | 267      |          |         |
|                 | その他           | 573     | 906     | 993     | 944        | 1,246     | 1,335     | 89      | 7.1%     | 391      | 41.4%    |         |
|                 | 流動負債合計        | 7,315   | 7,876   | 7,643   | 8,132      | 7,145     | 8,536     | 1,392   | 19.5%    | 404      | 5.0%     |         |
|                 | 社債            |         |         |         |            |           |           | 0       |          | 0        |          |         |
|                 | 長期借入金         | 2,044   | 4,196   | 3,631   | 3,065      | 2,500     | 1,659     | ▲ 841   | ▲ 33.6%  | ▲ 1,406  | ▲ 45.9%  |         |
|                 | リース債務         |         |         |         |            |           |           | 0       |          | 0        |          |         |
|                 | 役員退職慰労引当金     | 217     | 235     | 236     | 264        | 238       | 262       | 24      | 10.0%    | ▲ 2      | ▲ 0.7%   |         |
|                 | 退職給付に係る負債     | 3,182   | 3,195   | 3,161   | 3,281      | 3,150     | 2,920     | ▲ 230   | ▲ 7.3%   | ▲ 362    | ▲ 11.0%  |         |
|                 | 株式給付引当金       |         | 17      | 17      | 86         | 81        | 22        | ▲ 60    | ▲ 73.2%  | ▲ 65     | ▲ 74.7%  |         |
|                 | 長期預り保証金       | 1,721   | 1,646   | 1,649   | 1,851      | 1,855     | 1,889     | 34      | 1.8%     | 37       | 2.0%     |         |
| その他             | 22            | 60      | 85      | 97      | 377        | 132       | ▲ 245     | ▲ 64.9% | 35       | 36.0%    |          |         |
| 固定負債合計          | 7,186         | 9,349   | 8,778   | 8,645   | 8,201      | 6,883     | ▲ 1,318   | ▲ 16.1% | ▲ 1,762  | ▲ 20.4%  |          |         |
| 負債合計            | 14,501        | 17,224  | 16,421  | 16,777  | 15,346     | 15,420    | 74        | 0.5%    | ▲ 1,358  | ▲ 8.1%   |          |         |
| 純資産の部           | 株主資本          |         |         |         |            |           |           |         |          |          |          |         |
|                 | 資本金           | 4,707   | 4,707   | 4,707   | 4,707      | 4,707     | 4,707     | 0       | 0.0%     | 0        | 0.0%     |         |
|                 | 資本剰余金         | 7,492   | 7,659   | 7,660   | 7,663      | 7,682     | 7,682     | 0       | 0.0%     | 20       | 0.3%     |         |
|                 | 利益剰余金         | 22,287  | 24,878  | 26,303  | 27,589     | 28,803    | 29,511    | 708     | 2.5%     | 1,922    | 7.0%     |         |
|                 | 自己株式          | ▲ 1,222 | ▲ 1,364 | ▲ 1,358 | ▲ 1,335    | ▲ 1,276   | ▲ 1,235   | 41      | ▲ 3.2%   | 99       | ▲ 7.4%   |         |
|                 | 株主資本合計        | 33,265  | 35,880  | 37,312  | 38,623     | 39,916    | 40,664    | 749     | 1.9%     | 2,041    | 5.3%     |         |
|                 | その他の有価証券評価差額金 | 10      | 20      | 36      | 8          | 4         | 31        | 27      | 755.6%   | 23       | 305.3%   |         |
|                 | 為替換算調整勘定      | ▲ 23    | ▲ 418   | ▲ 133   | ▲ 713      | ▲ 839     | ▲ 882     | ▲ 43    | 5.2%     | ▲ 169    | 23.7%    |         |
|                 | 退職給付に係る調整累計額  | ▲ 577   | ▲ 504   | ▲ 408   | ▲ 463      | ▲ 323     | ▲ 162     | 161     | ▲ 49.8%  | 301      | ▲ 65.0%  |         |
|                 | その他の包括利益累計額   | ▲ 591   | ▲ 901   | ▲ 505   | ▲ 1,168    | ▲ 1,158   | ▲ 1,013   | 145     | ▲ 12.5%  | 155      | ▲ 13.3%  |         |
| 新株予約権           | 14            | 10      | 8       |         |            |           | 0         |         | 0        |          |          |         |
| 非支配株主持分(少数株主持分) |               |         |         | 40      |            |           | 0         |         | ▲ 40     | ▲ 100.0% |          |         |
| 純資産合計           | 32,688        | 34,989  | 36,815  | 37,495  | 38,758     | 39,651    | 893       | 2.3%    | 2,157    | 5.8%     |          |         |
| 負債・純資産合計        | 47,190        | 52,213  | 53,237  | 54,272  | 54,104     | 55,071    | 967       | 1.8%    | 799      | 1.5%     |          |         |
| 受取手形割引高         |               |         |         |         |            |           | 0         |         |          | 0        |          |         |
| 借入金             |               | 2,300   | 4,762   | 4,287   | 3,734      | 3,151     | 2,580     | ▲ 572   | ▲ 18.1%  | ▲ 1,154  | ▲ 30.9%  |         |
| 有利子負債           |               | 2,300   | 4,762   | 4,287   | 3,734      | 3,151     | 2,580     | ▲ 572   | ▲ 18.1%  | ▲ 1,154  | ▲ 30.9%  |         |
| 借入金:長短借入金+社債    |               |         |         |         |            |           |           |         |          |          |          |         |
| 有利子負債:借入金+リース債務 |               |         |         |         |            |           |           |         |          |          |          |         |

# ヨネックス株式会社

## 比較キャッシュ・フロー計算書(連結)

単位:百万円

| 区分                         | 金 額     |         |         | 金 額        |           |           |
|----------------------------|---------|---------|---------|------------|-----------|-----------|
|                            | H28/59期 | H29/60期 | H30/61期 | H31/62期(A) | R2/63期(B) | R3/64期(C) |
| 営業活動によるキャッシュ・フロー           |         |         |         |            |           |           |
| 税金等調整前当期純利益                | 2,996   | 4,109   | 2,859   | 2,572      | 2,455     | 2,108     |
| 減価償却費                      | 1,181   | 1,353   | 1,335   | 1,377      | 1,584     | 1,537     |
| 国庫補助金                      | ▲ 32    | ▲ 270   |         | ▲ 85       | ▲ 191     | ▲ 289     |
| 減損損失                       |         |         |         | 145        |           | 3         |
| のれん償却額                     |         |         |         | 8          | 65        | 58        |
| 新株予約権戻入益                   |         |         | ▲ 1     | ▲ 3        |           |           |
| 貸倒引当金の増減額(△は減少)            | 2       | ▲ 14    | ▲ 8     | 0          | ▲ 7       | 9         |
| 退職給付に係る負債の増減額(△は減少)        | 101     | 120     | 99      | 43         | 69        | 2         |
| 賞与引当金の増減額(△は減少)            | 110     | 64      | ▲ 44    | 7          | ▲ 36      | 24        |
| 役員賞与引当金の増減額(△は減少)          |         |         |         | 21         | 2         | ▲ 23      |
| 役員退職慰労引当金の増減額(△は減少)        | 28      | 18      | 1       | 27         | ▲ 26      | 24        |
| ポイント引当金の増減額(△は減少)          |         |         |         |            |           | 267       |
| 長期前払費用償却額                  | 52      | 56      | 53      | 105        | 79        | 83        |
| 助成金収入                      |         |         |         |            |           | ▲ 672     |
| 投資有価証券評価損益(△は益)            |         |         |         |            | 11        |           |
| 投資有価証券売却損益(△は益)            |         |         |         |            | ▲ 9       |           |
| 受取利息及び受取配当金                | ▲ 17    | ▲ 22    | ▲ 34    | ▲ 40       | ▲ 41      | ▲ 31      |
| 支払利息                       | 16      | 13      | 13      | 14         | 49        | 36        |
| 為替差損益(△は益)                 | 198     | 308     | ▲ 3     | 67         | 109       | ▲ 48      |
| 関係会社株式売却損益(△は益)            |         |         |         |            |           |           |
| 固定資産売却損益(△は益)              | ▲ 1     | ▲ 0     | ▲ 3     | ▲ 162      | ▲ 2       | ▲ 2       |
| 固定資産除却損                    | 13      | 3       | 4       | 8          | 27        | 1         |
| 事業構造改革費用                   |         |         |         |            |           |           |
| その他の営業外損益(△は益)             | ▲ 27    | ▲ 16    | ▲ 33    | ▲ 47       | ▲ 43      | ▲ 54      |
| 売上債権の増減額(△は増加)             | 269     | ▲ 6     | ▲ 545   | ▲ 594      | 1,680     | 122       |
| たな卸資産の増減額(△は増加)            | ▲ 1,563 | ▲ 1,046 | ▲ 15    | ▲ 751      | ▲ 932     | 301       |
| その他の資産の増減額(△は増加)           | ▲ 102   | ▲ 317   | ▲ 20    | ▲ 381      | 91        | ▲ 60      |
| 仕入債務の増減額(△は減少)             | 1,132   | ▲ 156   | ▲ 93    | 132        | ▲ 1,023   | 615       |
| 未払消費税等の増減額(△は減少)           | ▲ 101   | 3       | 153     | ▲ 24       | ▲ 26      | ▲ 237     |
| その他の負債の増減額(△は減少)           | ▲ 5     | 149     | 196     | 328        | ▲ 245     | 541       |
| 小計                         | 4,252   | 4,351   | 3,916   | 2,766      | 3,640     | 4,316     |
| 利息及び配当金の受取額                | 17      | 22      | 34      | 38         | 43        | 31        |
| 利息の支払額                     | ▲ 20    | ▲ 13    | ▲ 13    | ▲ 14       | ▲ 49      | ▲ 36      |
| 事業構造改革費用の支払額               |         |         |         |            |           |           |
| その他の収入                     | 51      | 45      | 51      | 54         | 51        | 61        |
| その他の支出                     | ▲ 23    | ▲ 27    | ▲ 16    | ▲ 6        | ▲ 10      | ▲ 4       |
| 助成金の受取額                    |         |         |         |            |           | 667       |
| 補助金の受取額                    |         |         |         |            | 132       | 289       |
| 法人税等の支払額                   | ▲ 638   | ▲ 1,136 | ▲ 1,189 | ▲ 556      | ▲ 839     | ▲ 785     |
| その他                        |         |         |         |            |           |           |
| 営業活動によるキャッシュ・フロー           | 3,638   | 3,241   | 2,784   | 2,283      | 2,968     | 4,537     |
| 投資活動によるキャッシュ・フロー           |         |         |         |            |           |           |
| 定期預金の預入による支出               | ▲ 100   | ▲ 612   | ▲ 100   | ▲ 157      | ▲ 100     | ▲ 159     |
| 定期預金の払戻による収入               | 100     | 600     | 100     | 100        | 265       | 100       |
| 有形固定資産の取得による支出             | ▲ 3,505 | ▲ 2,594 | ▲ 951   | ▲ 1,642    | ▲ 1,443   | ▲ 701     |
| 有形固定資産の売却による収入             | 3       | 0       | 18      | 205        | 3         | 4         |
| 国庫補助金による収入                 | 32      | 270     |         | 85         |           | 58        |
| 無形固定資産の取得による支出             | ▲ 118   | ▲ 169   | ▲ 139   | ▲ 52       | ▲ 54      | ▲ 337     |
| 投資有価証券の売却による収入             |         |         |         |            | 16        |           |
| 子会社株式の取得による支出              |         |         |         | ▲ 130      | ▲ 176     |           |
| 貸付けによる支出                   | ▲ 10    | ▲ 9     | ▲ 15    | ▲ 5        | ▲ 13      | ▲ 10      |
| 貸付金の回収による収入                | 32      | 27      | 17      | 16         | 13        | 11        |
| その他                        | ▲ 69    | ▲ 189   | ▲ 101   | ▲ 57       | ▲ 4       | ▲ 34      |
| 投資活動によるキャッシュ・フロー           | ▲ 3,635 | ▲ 2,675 | ▲ 1,171 | ▲ 1,636    | ▲ 1,494   | ▲ 1,067   |
| 財務活動によるキャッシュ・フロー           |         |         |         |            |           |           |
| 短期借入金の純増減額(△は減少)           | ▲ 94    |         | 87      | ▲ 88       |           | 78        |
| 長期借入れによる収入                 | 1,100   | 2,950   |         |            | 84        |           |
| 長期借入金の返済による支出              |         | ▲ 488   | ▲ 566   | ▲ 566      | ▲ 669     | ▲ 648     |
| 自己株式の取得による支出               | ▲ 0     | ▲ 198   |         | ▲ 0        | ▲ 0       | ▲ 0       |
| 自己株式の売却による収入               |         | 198     |         |            |           |           |
| リース債務の返済による支出              |         |         |         |            | ▲ 271     | ▲ 296     |
| 配当金の支払額                    | ▲ 326   | ▲ 446   | ▲ 430   | ▲ 443      | ▲ 442     | ▲ 395     |
| その他                        | 42      | 7       | ▲ 10    | 4          | ▲ 20      | ▲ 20      |
| 財務活動によるキャッシュ・フロー           | 722     | 2,023   | ▲ 919   | ▲ 1,092    | ▲ 1,317   | ▲ 1,281   |
| 現金及び現金同等物に係る換算差額           | ▲ 242   | ▲ 219   | 81      | ▲ 244      | ▲ 131     | 47        |
| 現金及び現金同等物の増加額(減少額△)        | 482     | 2,370   | 776     | ▲ 689      | 26        | 2,237     |
| 現金及び現金同等物の期首残高             | 7,963   | 8,445   | 10,815  | 11,591     | 10,902    | 10,927    |
| 新規連結に伴う現金及び現金同等物の増加額       |         |         |         |            |           |           |
| 非連結子会社との合併に伴う現金及び現金同等物の増加額 |         |         |         |            |           |           |
| 現金及び現金同等物の期末残高             | 8,445   | 10,815  | 11,591  | 10,902     | 10,927    | 13,164    |



# ヨネックス株式会社

## 経営指標比較表

金額単位:百万円

| 経営指標               | (単位)  | 経営指標の推移                            |        |  |                       |   |                        |    |    | 評価 |  |
|--------------------|-------|------------------------------------|--------|--|-----------------------|---|------------------------|----|----|----|--|
|                    |       | H31/62期(A)                         |        | R2/63期(B)                                      |                       | R3/64期(C)   |                        | 傾向 | 判定 |    |  |
| (1) 総合収益性分析        |       |                                    |        |  |                       |   |                        |    |    |    |  |
| A. 総資本当期純利益率(ROA)  | (%)   | $\frac{1,734}{54,272} \times 100$  | 3.20   | $\frac{1,651}{54,104} \times 100$              | 3.05                  | $\frac{1,102}{55,071} \times 100$                 | 2.00                   |    |    |    |  |
| B. 自己資本当期純利益率(ROE) | (%)   | $\frac{1,734}{37,495} \times 100$  | 4.63   | $\frac{1,651}{38,758} \times 100$              | 4.26                  | $\frac{1,102}{39,651} \times 100$                 | 2.78                   |    |    |    |  |
| (2) 売上高利益率分析       |       |                                    |        |  |                       |   |                        |    |    |    |  |
| A. 売上高対総利益率(粗利益率)  | (%)   | $\frac{25,744}{61,098} \times 100$ | 42.14  | $\frac{26,213}{61,967} \times 100$             | 42.30                 | $\frac{21,284}{51,554} \times 100$                | 41.28                  |    |    |    |  |
| B. 売上高対営業利益率       | (%)   | $\frac{2,483}{61,098} \times 100$  | 4.06   | $\frac{2,422}{61,967} \times 100$              | 3.91                  | $\frac{1,033}{51,554} \times 100$                 | 2.00                   |    |    |    |  |
| C. 売上高対経常利益率       | (%)   | $\frac{2,470}{61,098} \times 100$  | 4.04   | $\frac{2,266}{61,967} \times 100$              | 3.66                  | $\frac{1,823}{51,554} \times 100$                 | 3.54                   |    |    |    |  |
| D. 売上高対当期純利益率      | (%)   | $\frac{1,734}{61,098} \times 100$  | 2.84   | $\frac{1,651}{61,967} \times 100$              | 2.66                  | $\frac{1,102}{51,554} \times 100$                 | 2.14                   |    |    |    |  |
| E. 売上高対販売管理費比率     | (%)   | $\frac{23,261}{61,098} \times 100$ | 38.07  | $\frac{23,791}{61,967} \times 100$             | 38.39                 | $\frac{20,251}{51,554} \times 100$                | 39.28                  |    |    |    |  |
| (3) 損益分岐点分析        |       |                                    |        |  |                       | I   |                        |    |    |    |  |
| A. 損益分岐点売上高(採算点)   | (百万円) | $\frac{9,278}{21.5\%}$             | 43,178 | $\frac{9,603}{21.6\%}$                         | 44,536                | $\frac{8,585}{21.5\%}$                            | 39,916                 |    |    |    |  |
| B. 損益分岐点比率(余裕度)    | (%)   | $\frac{43,178}{61,098} \times 100$ | 29.33  | $\frac{44,536}{61,967} \times 100$             | 28.13                 | $\frac{39,916}{51,554} \times 100$                | 22.57                  |    |    |    |  |
| (4) 回転率・回転期間分析     |       |                                    |        |  |                       |   |                        |    |    |    |  |
| A. 総資本回転率          | (回)   | $\frac{61,098}{54,272}$            | 1.13   | $\frac{61,967}{54,104}$                        | 1.15                  | $\frac{51,554}{55,071}$                           | 0.94                   |    |    |    |  |
| B. 固定資産回転率         | (回)   | $\frac{61,098}{20,313}$            | 3.01   | $\frac{61,967}{21,081}$                        | 2.94                  | $\frac{51,554}{20,131}$                           | 2.56                   |    |    |    |  |
| C. 売上債権回転期間        | (日)   | $\frac{12,867}{61,098} \times 365$ | 76.87  | $\frac{11,316}{61,967} \times 365$             | 66.65                 | $\frac{11,181}{51,554} \times 365$                | 79.16                  |    |    |    |  |
| D. 棚卸資産回転期間        | (日)   | $\frac{8,633}{61,098} \times 365$  | 51.57  | $\frac{9,482}{61,967} \times 365$              | 55.85                 | $\frac{9,172}{51,554} \times 365$                 | 64.94                  |    |    |    |  |
| E. 買入債務回転期間        | (日)   | $\frac{3,450}{61,098} \times 365$  | 20.61  | $\frac{2,364}{61,967} \times 365$              | 13.93                 | $\frac{2,977}{51,554} \times 365$                 | 21.08                  |    |    |    |  |
| (5) 生産性分析          |       |                                    |        |  |                       |   |                        |    |    |    |  |
| A. 従業員一人当たり年間売上高   | (千円)  | $\frac{61,098}{1,795}$             | 34,038 | $\frac{61,967}{1,815}$                         | 34,142                | $\frac{51,554}{1,785}$                            | 28,882                 |    |    |    |  |
| B. 従業員一人当たり年間当期純利益 | (千円)  | $\frac{1,734}{1,795}$              | 966    | $\frac{1,651}{1,815}$                          | 910                   | $\frac{1,102}{1,785}$                             | 618                    |    |    |    |  |
| (6) 短期支払能力分析       |       |                                    |        |  |                       |   |                        |    |    |    |  |
| A. 流動比率            | (%)   | $\frac{33,959}{8,132} \times 100$  | 417.58 | $\frac{33,023}{7,145} \times 100$              | 462.18                | $\frac{34,940}{8,536} \times 100$                 | 409.30                 |    |    |    |  |
| B. 当座比率            | (%)   | $\frac{23,987}{8,132} \times 100$  | 294.96 | $\frac{22,293}{7,145} \times 100$              | 312.01                | $\frac{24,452}{8,536} \times 100$                 | 286.45                 |    |    |    |  |
| (7) 資本の安定性分析       |       |                                    |        |  |                       |   |                        |    |    |    |  |
| A. 自己資本比率          | (%)   | $\frac{37,455}{54,272} \times 100$ | 69.01  | $\frac{38,758}{54,104} \times 100$             | 71.64                 | $\frac{39,651}{55,071} \times 100$                | 72.00                  |    |    |    |  |
| B. 負債比率            | (%)   | $\frac{16,777}{37,495} \times 100$ | 44.75  | $\frac{15,346}{38,758} \times 100$             | 39.59                 | $\frac{15,420}{39,651} \times 100$                | 38.89                  |    |    |    |  |
| (8) 調達と運用の適合性分析    |       |                                    |        |  |                       |   |                        |    |    |    |  |
| A. 固定長期適合率         | (%)   | $\frac{20,313}{46,139} \times 100$ | 44.03  | $\frac{21,081}{46,959} \times 100$             | 44.89                 | $\frac{20,131}{46,534} \times 100$                | 43.26                  |    |    |    |  |
| B. 固定比率            | (%)   | $\frac{20,313}{37,495} \times 100$ | 54.18  | $\frac{21,081}{38,758} \times 100$             | 54.39                 | $\frac{20,131}{39,651} \times 100$                | 50.77                  |    |    |    |  |
| (9) 成長性分析          |       |                                    |        |  |                       |   |                        |    |    |    |  |
| A. 売上高成長率          | (%)   |                                    |        | $\frac{869}{61,098} \times 100$                | 1.42                  | $\frac{\blacktriangle 10,413}{61,967} \times 100$ | $\blacktriangle 16.80$ |    |    |    |  |
| B. 経常利益成長率         | (%)   |                                    |        | $\frac{\blacktriangle 204}{2,470} \times 100$  | $\blacktriangle 8.25$ | $\frac{\blacktriangle 443}{2,266} \times 100$     | $\blacktriangle 19.56$ |    |    |    |  |
| C. 販売管理費増減率        | (%)   |                                    |        | $\frac{530}{23,261} \times 100$                | 2.28                  | $\frac{\blacktriangle 3,541}{23,791} \times 100$  | $\blacktriangle 14.88$ |    |    |    |  |
| D. 従業員数増減率         | (%)   |                                    |        | $\frac{20}{1,795} \times 100$                  | 1.11                  | $\frac{\blacktriangle 30}{1,815} \times 100$      | $\blacktriangle 1.65$  |    |    |    |  |
| E. 資産増加率           | (%)   |                                    |        | $\frac{\blacktriangle 169}{54,272} \times 100$ | $\blacktriangle 0.31$ | $\frac{967}{55,071} \times 100$                   | 1.76                   |    |    |    |  |
| (10) 付加価値分析        |       |                                    |        |  |                       |   |                        |    |    |    |  |
| A. 加工高比率           | (%)   | $\frac{7,729}{61,098} \times 100$  | 12.65  | $\frac{7,787}{61,967} \times 100$              | 12.57                 | $\frac{5,959}{51,554} \times 100$                 | 11.56                  |    |    |    |  |
| B. 労働分配率           | (%)   | $\frac{5,246}{7,729} \times 100$   | 67.87  | $\frac{5,365}{7,787} \times 100$               | 68.90                 | $\frac{4,926}{5,959} \times 100$                  | 82.67                  |    |    |    |  |
| C. 資本生産性           | (%)   | $\frac{7,729}{54,272} \times 100$  | 14.24  | $\frac{7,787}{54,104} \times 100$              | 14.39                 | $\frac{5,959}{55,071} \times 100$                 | 10.82                  |    |    |    |  |
| D. 付加価値生産性         | (千円)  | $\frac{7,729}{1,795}$              | 4,306  | $\frac{7,787}{1,815}$                          | 4,290                 | $\frac{5,959}{1,785}$                             | 3,338                  |    |    |    |  |
| (11) その他           |       |                                    |        |  |                       |   |                        |    |    |    |  |
| A. 借入金依存度          | (%)   | $\frac{3,734}{54,272} \times 100$  | 6.88   | $\frac{3,151}{54,104} \times 100$              | 5.82                  | $\frac{2,580}{55,071} \times 100$                 | 4.68                   |    |    |    |  |

SAF2002モデルによる格付評価

| 経営指標           | (単位)  | 経営指標の推移                            |         |                                    |         |                                    |         |
|----------------|-------|------------------------------------|---------|------------------------------------|---------|------------------------------------|---------|
|                |       | H31/62期(A)                         |         | R2/63期(B)                          |         | R3/64期(C)                          |         |
|                |       |                                    |         |                                    |         |                                    |         |
| 売上高            | (百万円) | 61,098                             |         | 61,967                             |         | 51,554                             |         |
| 支払利息           | (百万円) | 14                                 |         | 49                                 |         | 36                                 |         |
| 税引前当期利益        | (百万円) | 2,573                              |         | 2,455                              |         | 2,109                              |         |
| 棚卸資産           | (百万円) | 8,633                              |         | 9,482                              |         | 9,172                              |         |
| 留保利益           | (百万円) | 27,589                             |         | 28,803                             |         | 29,511                             |         |
| 総資本            | (百万円) | 54,272                             |         | 54,104                             |         | 55,071                             |         |
| A. 総資本留保利益率    | (%)   | $\frac{27,589}{54,272} \times 100$ | 50.83   | $\frac{28,196}{54,188} \times 100$ | 52.03   | $\frac{29,157}{54,587} \times 100$ | 53.41   |
| B. 総資本税引前当期利益率 | (%)   | $\frac{2,573}{54,272} \times 100$  | 4.74    | $\frac{2,455}{54,188} \times 100$  | 4.53    | $\frac{2,109}{54,587} \times 100$  | 3.86    |
| C. 棚卸資産回転期間    | (ヶ月)  | $\frac{8,633}{61,098} \times 12$   | 1.70    | $\frac{9,482}{61,967} \times 12$   | 1.84    | $\frac{9,172}{51,554} \times 12$   | 2.13    |
| D. 売上高金利負担率    | (%)   | $\frac{14}{61,098} \times 100$     | 0.02    | $\frac{49}{61,967} \times 100$     | 0.08    | $\frac{36}{51,554} \times 100$     | 0.07    |
| SAF値           |       |                                    | 1.24891 |                                    | 1.24508 |                                    | 1.22194 |
| 格付             |       |                                    | A       |                                    | A       |                                    | A       |

SAF2002モデルとは、筑波大学大学院教授白田佳子氏の提唱する倒産判別分析モデルである。

4つのパラメーターを重回帰判別式で、以下の数式で表現される。

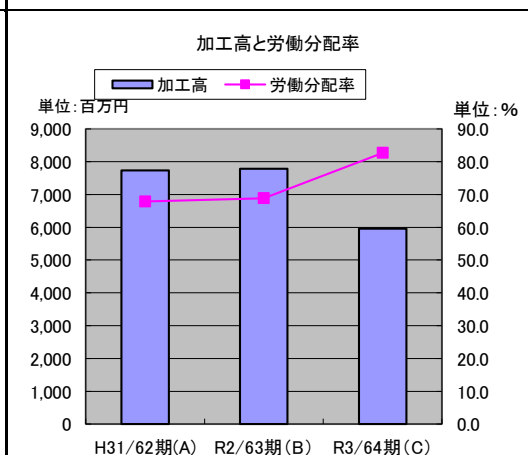
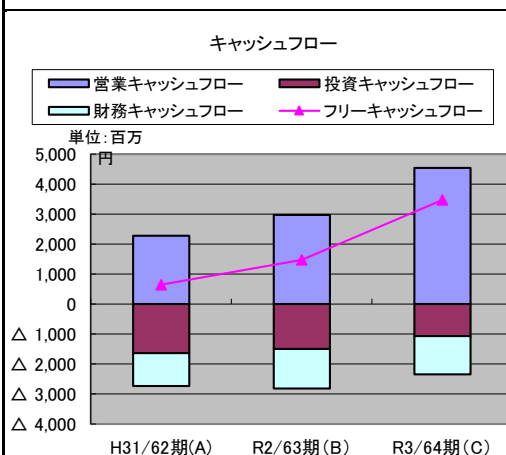
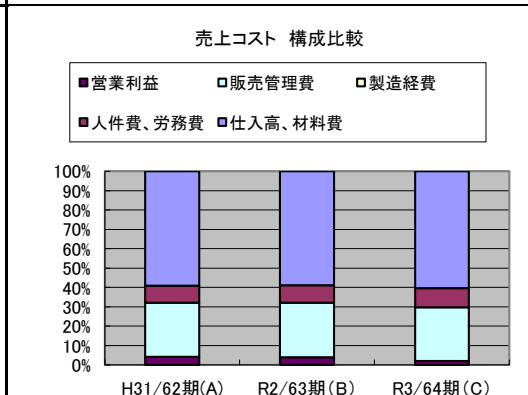
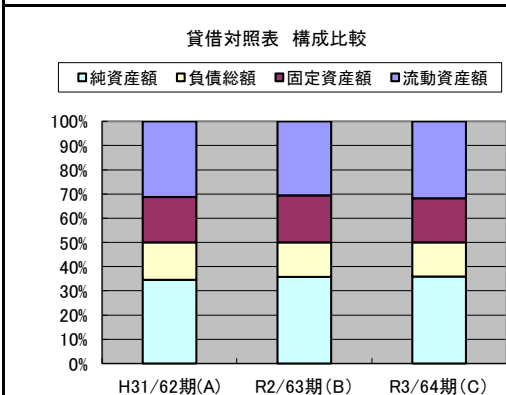
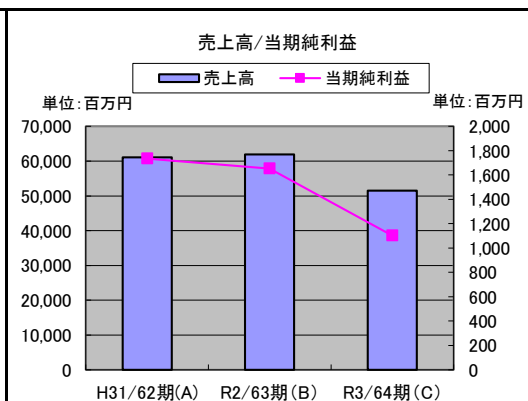
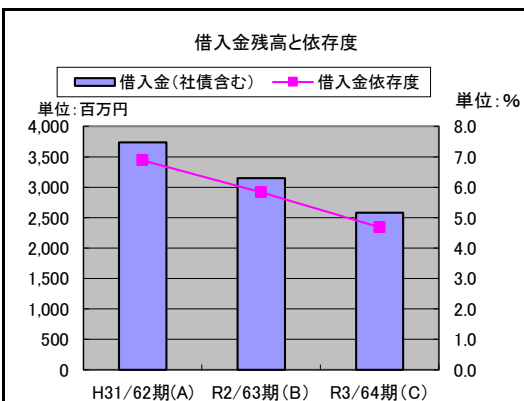
|  |                            |
|--|----------------------------|
| SAF値＝0.01036X1＋0.02682X2－0.06610X3－0.02368X4＋0.70773 |                            |
| X1 総資本留保利益率  | 期首・期末平均留保利益/期首・期末平均総資本×100 |
| X2 総資本税引前当期利益率                                       | 税引前当期利益/期首・期末平均総資産×100     |
| X3 棚卸資産回転期間  | 期首・期末平均棚卸資産×12/売上高         |
| X4 売上高金利負担率  | (支払利息＋社債利息＋手形売却損)/売上高×100  |

| 格付け | SAF値                |
|-----|---------------------|
| AA  | 1.53900以上           |
| A   | 1.53900未満～1.18717以上 |
| BB  | 1.18717未満～0.75261以上 |
| B   | 0.75261未満～0.41490以上 |
| C   | 0.41490未満           |

総合評価  
ヨネックス株式会社

|           |       | H31/62期(A) | R2/63期(B) | R3/64期(C) |
|-----------|-------|------------|-----------|-----------|
| ＜損益計算書＞   |       |            |           |           |
| 売上高       | (百万円) | 61,098     | 61,967    | 51,554    |
| 仕入高、材料費   | (百万円) | 35,354     | 35,754    | 30,271    |
| 人件費、労務費   | (百万円) | 5,246      | 5,365     | 4,926     |
| 製造経費      | (百万円) |            |           |           |
| 販売管理費     | (百万円) | 16,647     | 17,090    | 13,854    |
| 営業利益      | (百万円) | 2,483      | 2,422     | 1,033     |
| 経常利益      | (百万円) | 2,470      | 2,266     | 1,823     |
| 当期純利益     | (百万円) | 1,734      | 1,651     | 1,102     |
| 期末従業員数    | (人)   | 1,795      | 1,815     | 1,785     |
| ＜貸借対照表＞   |       |            |           |           |
| 流動資産額     | (百万円) | 33,959     | 33,023    | 34,940    |
| 固定資産額     | (百万円) | 20,313     | 21,081    | 20,131    |
| 負債総額      | (百万円) | 16,777     | 15,346    | 15,420    |
| 借入金(社債含む) | (百万円) | 3,734      | 3,151     | 2,580     |
| 純資産額      | (百万円) | 37,495     | 38,758    | 39,651    |
| 総資産額      | (百万円) | 54,272     | 54,104    | 55,071    |

|               |       |         |         |         |
|---------------|-------|---------|---------|---------|
| ＜キャッシュフロー計算書＞ |       |         |         |         |
| 営業キャッシュフロー    | (百万円) | 2,283   | 2,968   | 4,537   |
| 投資キャッシュフロー    | (百万円) | △ 1,636 | △ 1,494 | △ 1,067 |
| フリーキャッシュフロー   | (百万円) | 647     | 1,474   | 3,470   |
| 財務キャッシュフロー    | (百万円) | △ 1,092 | △ 1,317 | △ 1,281 |
| キャッシュ期首残高     | (百万円) | 11,591  | 10,902  | 10,927  |
| キャッシュ期末残高     | (百万円) | 10,902  | 10,927  | 13,164  |
| キャッシュ増減額      | (百万円) | △ 689   | 26      | 2,237   |
| ＜主な経営指標＞      |       |         |         |         |
| ROA(総資産利益率)   | (%)   | 3.2     | 3.1     | 2.0     |
| 経常利益率         | (%)   | 4.0     | 3.7     | 3.5     |
| 総資本回転率        | (回)   | 1.1     | 1.1     | 0.9     |
| 借入金依存度        | (%)   | 6.9     | 5.8     | 4.7     |
| 従業員一人当たり売上高   | (千円)  | 34,038  | 34,142  | 28,882  |
| 加工高           | (百万円) | 7,729   | 7,787   | 5,959   |
| 労働分配率         | (%)   | 67.9    | 68.9    | 82.7    |

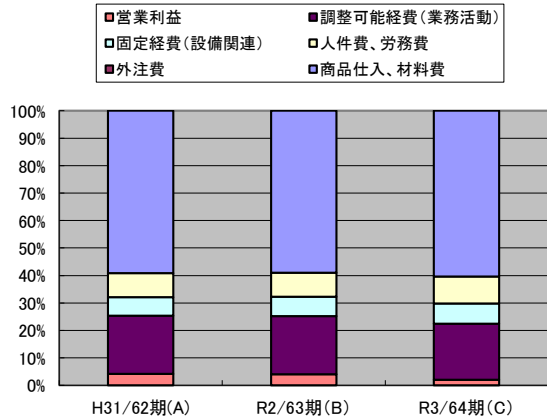
[illegible]



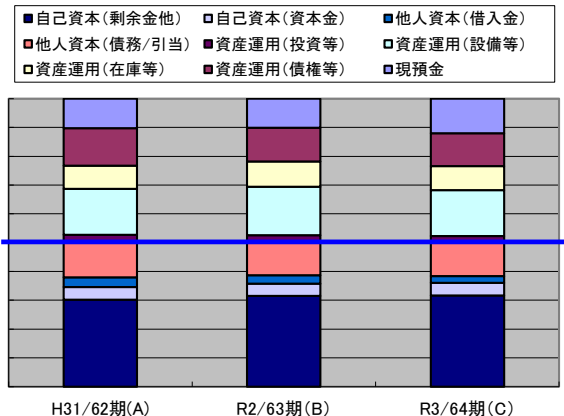
総合評価 2  
ヨネックス株式会社

|                |       | H31/62期(A) | R2/63期(B) | R3/64期(C) | H31/62期(A) | R2/63期(B) | R3/64期(C) |
|----------------|-------|------------|-----------|-----------|------------|-----------|-----------|
| <損益計算書>        |       |            |           |           | (百分比)      |           |           |
| 売上高            | (百万円) | 61,098     | 61,967    | 51,554    | 100.0%     | 100.0%    | 100.0%    |
| 商品仕入、材料費       | (百万円) | 35,354     | 35,754    | 30,271    | 57.9%      | 57.7%     | 58.7%     |
| 外注費            | (百万円) |            |           |           | 0.0%       | 0.0%      | 0.0%      |
| 人件費、労務費        | (百万円) | 5,246      | 5,365     | 4,926     | 8.6%       | 8.7%      | 9.6%      |
| 固定経費(設備関連)     | (百万円) | 4,032      | 4,238     | 3,659     | 6.6%       | 6.8%      | 7.1%      |
| 調整可能経費(業務活動)   | (百万円) | 12,616     | 12,851    | 10,195    | 20.6%      | 20.7%     | 19.8%     |
| 営業利益           | (百万円) | 2,483      | 2,422     | 1,033     | 4.1%       | 3.9%      | 2.0%      |
| 経常利益           | (百万円) | 2,470      | 2,266     | 1,823     | 4.0%       | 3.7%      | 3.5%      |
| 当期純利益          | (百万円) | 1,734      | 1,651     | 1,102     | 2.8%       | 2.7%      | 2.1%      |
| 期末従業員数         | (人)   | 1,795      | 1,815     | 1,785     |            |           |           |
| <貸借対照表>        |       |            |           |           | (百分比)      |           |           |
| 現預金            | (百万円) | 11,120     | 10,977    | 13,271    | 20.5%      | 20.3%     | 24.1%     |
| 資産運用(債権等)      | (百万円) | 14,207     | 12,563    | 12,497    | 26.2%      | 23.2%     | 22.7%     |
| 資産運用(在庫等)      | (百万円) | 8,633      | 9,482     | 9,172     | 15.9%      | 17.5%     | 16.7%     |
| 資産運用(設備等)      | (百万円) | 17,319     | 18,221    | 17,544    | 31.9%      | 33.7%     | 31.9%     |
| 資産運用(投資等)      | (百万円) | 2,994      | 2,861     | 2,587     | 5.5%       | 5.3%      | 4.7%      |
| 他人資本(債務/引当)    | (百万円) | 13,043     | 12,195    | 12,840    | 24.0%      | 22.5%     | 23.3%     |
| 他人資本(借入金)      | (百万円) | 3,734      | 3,151     | 2,580     | 6.9%       | 5.8%      | 4.7%      |
| 自己資本(資本金)      | (百万円) | 4,707      | 4,707     | 4,707     | 8.7%       | 8.7%      | 8.5%      |
| 自己資本(剰余金他)     | (百万円) | 32,788     | 34,052    | 34,945    | 60.4%      | 62.9%     | 63.5%     |
| うち利益剰余金        | (百万円) | 27,589     | 28,803    | 29,511    | 50.8%      | 53.2%     | 53.6%     |
| うち評価換算差額       | (百万円) | △ 1,168    | △ 1,158   | △ 1,013   | -2.2%      | -2.1%     | -1.8%     |
| うち新株予約権&少数株主利益 | (百万円) | 40         | 0         | 0         | 0.1%       | 0.0%      | 0.0%      |
| 総資産額           | (百万円) | 54,272     | 54,104    | 55,071    | 100.0%     | 100.0%    | 100.0%    |
| <主な経営指標>       |       |            |           |           |            |           |           |
| ROA(総資産利益率)    | (%)   | 3.2        | 3.1       | 2.0       |            |           |           |
| 自己資本比率         | (%)   | 69.0       | 71.6      | 72.0      |            |           |           |
| 自己資本利益率        | (%)   | 4.6        | 4.3       | 2.8       |            |           |           |
| 借入金依存度         | (%)   | 6.9        | 5.8       | 4.7       |            |           |           |
| 従業員一人当たり売上高    | (千円)  | 34,038     | 34,142    | 28,882    |            |           |           |
| 加工高            | (百万円) | 7,729      | 7,787     | 5,959     |            |           |           |
| 売上高対加工高比率      | (%)   | 12.7       | 12.6      | 11.6      |            |           |           |
| 労働分配率          | (%)   | 67.9       | 68.9      | 82.7      |            |           |           |
| 付加価値生産性        | (千円)  | 4,306      | 4,290     | 3,338     |            |           |           |

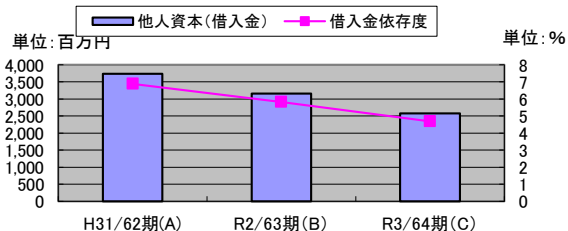
収益(コスト)構造



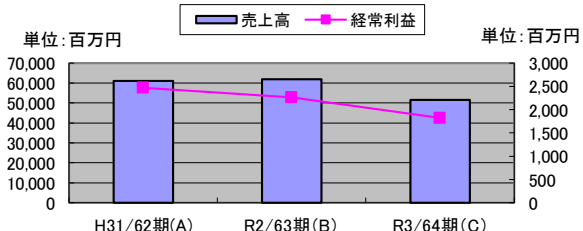
資産構造



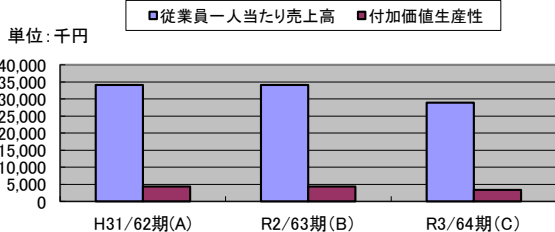
借入金残高と借入金依存度



売上高と経常利益



従業員一人当たり売上高と付加価値生産性



加工高と労働分配率

