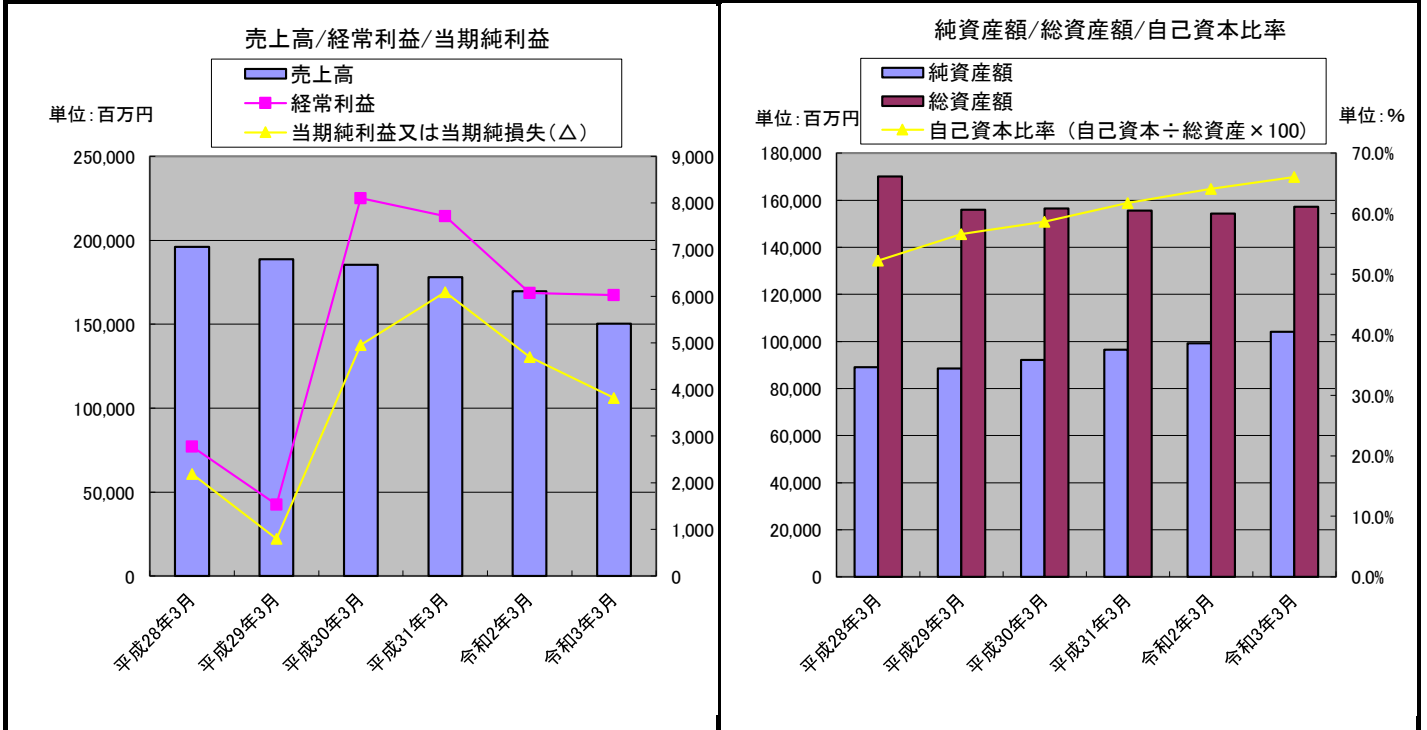


美津濃株式会社

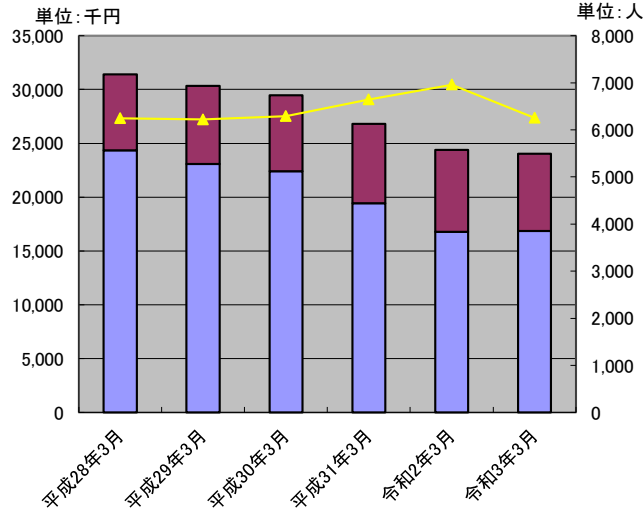
主要な経営指標等の推移(連結)		決算年月	2016年3月	2017年3月	2018年3月	2019年3月	2020年3月	2021年3月
回次		第103期	第104期	第105期	第106期	第107期	第108期	
決算年月		平成28年3月	平成29年3月	平成30年3月	平成31年3月	令和2年3月	令和3年3月	
売上高	(百万円)	196,072	188,718	185,399	178,108	169,742	150,419	
営業利益	(百万円)	2,972	1,444	8,044	7,623	6,264	3,807	
売上高営業利益率	(%)	1.52%	0.77%	4.34%	4.28%	3.69%	2.53%	
経常利益	(百万円)	2,779	1,530	8,104	7,716	6,073	6,027	
売上高経常利益率	(%)	1.42%	0.81%	4.37%	4.33%	3.58%	4.01%	
当期純利益又は当期純損失(△)	(百万円)	2,189	796	4,957	6,088	4,698	3,820	
売上高当期純利益率	(%)	1.12%	0.42%	2.67%	3.42%	2.77%	2.54%	
親会社株主に帰属する当期純利益	(百万円)	2,088	714	4,878	6,006	4,628	3,751	
包括利益	(百万円)	△ 2,833	661	4,893	5,420	3,927	5,989	
資本金 *	(百万円)	26,137	26,137	26,137	26,137	26,137	26,137	
発行済株式総数 *	(千株)	132,891	132,891	26,578	26,578	26,578	26,578	
純資産額	(百万円)	89,091	88,514	92,053	96,405	99,254	104,171	
総資産額	(百万円)	169,988	155,884	156,432	155,586	154,293	157,126	
1株当たり純資産額	(円)	670.41	666.06	3,463.50	3,627.25	3,734.44	3,919.44	
1株当たり当期純利益	(円)	16.47	5.99	186.51	229.06	176.76	143.73	
潜在株式調整後1株当たり当期純利益	(円)	-	-	-	-	-	-	
自己資本比率(自己資本÷総資産×100)	(%)	52.2%	56.6%	58.6%	61.7%	64.1%	66.0%	
自己資本利益率(当期純利益÷自己資本×100)	(%)	2.5%	0.9%	5.4%	6.3%	4.8%	3.7%	
株価収益率(PER)	(倍)	20.9	27.1	54.1	27.3	19.2	37.1	
配当性向 *	(%)	46.5	45.8	38.0	26.8	28.3	35.3	
営業活動によるキャッシュ・フロー	(百万円)	1,741	9,229	11,303	4,047	8,217	8,775	
投資活動によるキャッシュ・フロー	(百万円)	△ 2,156	△ 1,149	△ 4,072	△ 1,916	△ 1,917	△ 844	
財務活動によるキャッシュ・フロー	(百万円)	△ 4,208	△ 7,571	△ 5,761	△ 2,426	△ 4,785	△ 2,304	
現金及び現金同等物の期末残高	(百万円)	14,176	14,448	15,976	15,527	16,956	22,638	
従業員数	(名)	5,568	5,273	5,124	4,442	3,838	3,855	
(臨時従業員数)外	(名)	1,611	1,660	1,610	1,688	1,739	1,641	
ROA 総資本当期純利益率	(%)	1.29	0.51	3.17	3.91	3.04	2.43	
売上高経常利益率	(%)	1.42	0.81	4.37	4.33	3.58	4.01	
売上高当期純利益率	(%)	1.12	0.42	2.67	3.42	2.77	2.54	
総資本回転率	(回)	1.15	1.21	1.19	1.14	1.10	0.96	
売上高成長率(対基準比率)		100	96	95	91	87	77	
経常利益成長率(対基準比率)		100	55	292	278	219	217	
総資本成長率(対基準比率)		100	92	92	92	91	92	
従業員一人当たり売上高	(千円)	27,312	27,220	27,532	29,055	30,436	27,369	
キャッシュ・フロー パターン		4	3	4	4	3	4	
SAF2002モデルによる格付け					BB	BB	BB	



美津濃株式会社

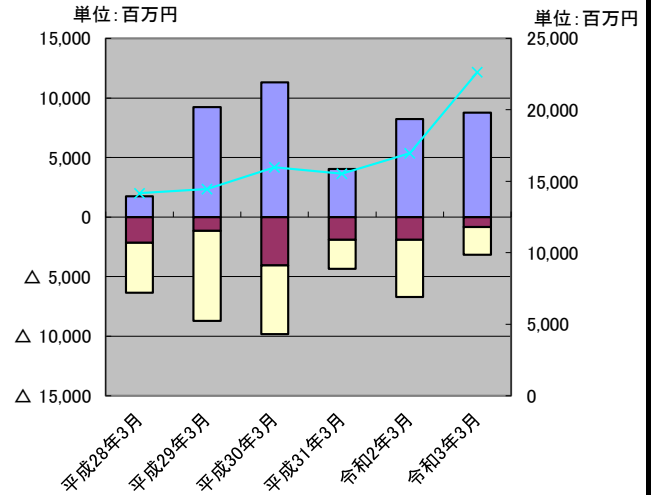
従業員数と一人当たり売上高

■従業員数 ■(臨時従業員数)外 ▲従業員一人当たり売上高



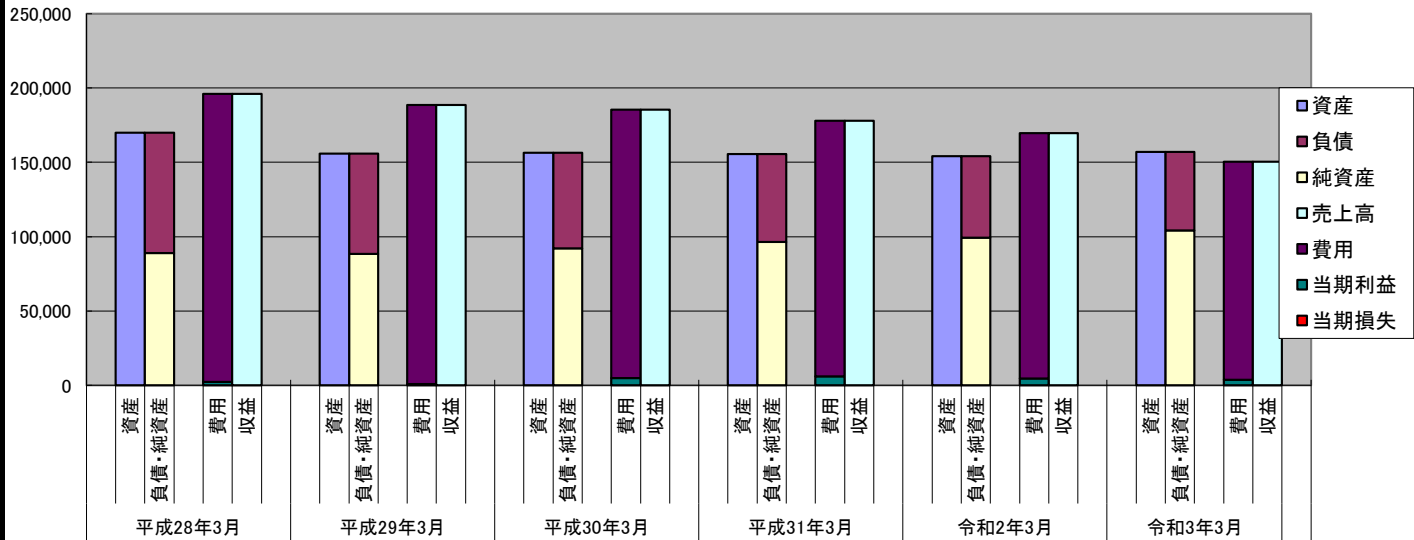
キャッシュ・フロー

■財務活動によるキャッシュ・フロー ■投資活動によるキャッシュ・フロー ■営業活動によるキャッシュ・フロー ▲現金及び現金同等物の期末残高



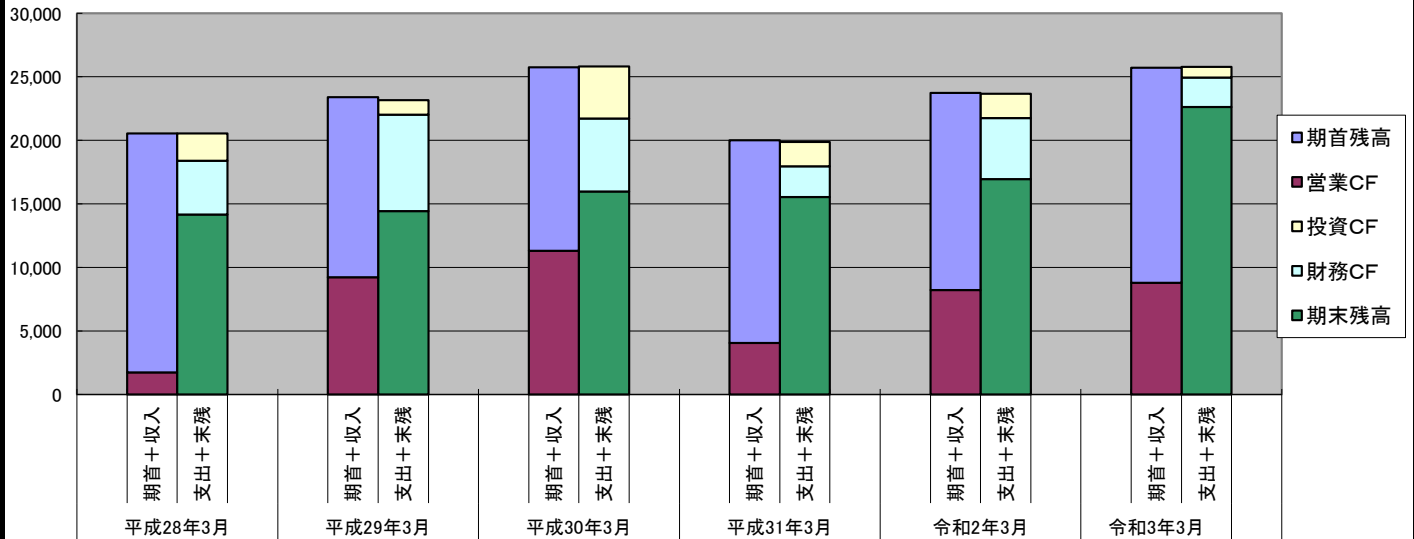
資産構造 & 収益構造

単位: 百万円



キャッシュ・フロー構造

単位: 百万円



美津濃株式会社

比較損益計算書(連結)

単位:百万円

科 目	金 額			金 額			増減額	増減率	増減額	増減率
	H28/103期	H29/104期	H30/105期	H31/106期(A)	R2/107期(B)	R3/108期(C)	(C-B)	(C/B-1)	(C-A)	(C/A-1)
売上高	196,072	188,718	185,399	178,108	169,742	150,419	▲ 19,323	▲ 11.4%	▲ 27,689	▲ 15.5%
売上高合計	196,072	188,718	185,399	178,108	169,742	150,419	▲ 19,323	▲ 11.4%	▲ 27,689	▲ 15.5%
売上原価	120,435	118,041	110,096	104,546	100,707	89,821	▲ 10,886	▲ 10.8%	▲ 14,725	▲ 14.1%
売上原価	120,435	118,041	110,096	104,546	100,707	89,821	▲ 10,886	▲ 10.8%	▲ 14,725	▲ 14.1%
売上総利益	75,637	70,677	75,303	73,562	69,035	60,598	▲ 8,437	▲ 12.2%	▲ 12,964	▲ 17.6%
販売費及び一般管理費										
運賃及び荷造費	3,210	3,200	3,257	3,438	3,296	3,457	161	4.9%	19	0.6%
保管費	4,097	3,906	3,859	3,915	3,775	3,707				
広告宣伝費	12,868	11,263	10,871	10,960	10,204	7,670	▲ 2,534	▲ 24.8%	▲ 3,290	▲ 30.0%
給料及び手当	21,606	20,263	19,398	18,735	18,240	17,645	▲ 595	▲ 3.3%	▲ 1,090	▲ 5.8%
賞与	3,462	3,267	3,754	3,324	2,892	3,071	179	6.2%	▲ 253	▲ 7.6%
賞与引当金繰入額							0		0	
減価償却費	2,493	2,439	2,397	2,227	1,958	1,969	11	0.6%	▲ 258	▲ 11.6%
賃借料							0		0	
研究開発費	3,037	2,505	2,598	2,502	2,549	2,624	75	2.9%	122	4.9%
退職給付費用	1,374	1,696	1,430	1,210	1,062	982	▲ 80	▲ 7.5%	▲ 228	▲ 18.8%
貸倒引当金繰入額	400	147	167	134	46	127	81	176.1%	▲ 7	▲ 5.2%
その他	20,118	20,547	19,528	19,494	18,749	15,539	▲ 3,210	▲ 17.1%	▲ 3,955	▲ 20.3%
販売費及び一般管理費	72,665	69,233	67,259	65,939	62,771	56,791	▲ 5,980	▲ 9.5%	▲ 9,148	▲ 13.9%
営業利益	2,972	1,444	8,044	7,623	6,264	3,807	▲ 2,457	▲ 39.2%	▲ 3,816	▲ 50.1%
営業外収益										
受取利息	200	139	84	120	125	122	▲ 3	▲ 2.4%	2	1.7%
受取配当金	188	166	166	175	190	197	7	3.7%	22	12.6%
受取手数料	41	46	43	47	36	33				
受取保険金	7	23	9	168	161	1				
為替差益		40	255			746				
助成金収入						1,129	1,129		1,129	
その他	714	384	206	257	244	644	400	163.9%	387	150.6%
営業外収益	1,150	798	763	767	756	2,872	2,116	279.9%	2,105	274.4%
営業外費用										
支払利息	363	331	290	314	218	168	▲ 50	▲ 22.9%	▲ 146	▲ 46.5%
売上割引	493	288	232	223	235	240				
為替差損	377			44	345		▲ 345	▲ 100.0%	▲ 44	▲ 100.0%
シンケートローン手数料						80	80		80	
その他	110	93	181	93	149	164	15	10.1%	71	76.3%
営業外費用	1,343	712	703	674	947	652	▲ 295	▲ 31.2%	▲ 22	▲ 3.3%
経常利益	2,779	1,530	8,104	7,716	6,073	6,027	▲ 46	▲ 0.8%	▲ 1,689	▲ 21.9%
特別利益										
退職給付制度改定益					177					
固定資産売却益	25	322	47	10	6	567	561	9350.0%	557	5570.0%
投資有価証券売却益	983	6	1	4	28	7	▲ 21	▲ 75.0%	3	75.0%
退職給付信託設定益		2,162					0		0	
その他	29	72				38	38		38	
特別利益	1,037	2,562	48	14	211	612	401	190.0%	598	4271.4%
特別損失										
災害による損失				252			0		▲ 252	▲ 100.0%
固定資産売却損	11	173	6	0	1	0	▲ 1	▲ 100.0%	0	
固定資産除却損	23	59	60	28	224	51	▲ 173	▲ 77.2%	23	82.1%
投資有価証券売却損				0		7	7		7	
投資有価証券評価損				30	91	2	▲ 89	▲ 97.8%	▲ 28	▲ 93.3%
減損損失	65	303	133	166	7	382	375	5357.1%	216	130.1%
債務保証損失引当金繰入額					76		▲ 76	▲ 100.0%	0	
債務保証損失						101	101		101	
店舗休止等損失						231	231		231	
事業構造改革費用		535	129	595		44	44		▲ 551	▲ 92.6%
損害賠償金	268						0		0	
その他	0	16	0	2			0		▲ 2	▲ 100.0%
特別損失	367	1,086	328	1,073	399	818	419	105.0%	▲ 255	▲ 23.8%
税金等調整前当期純利益	3,449	3,006	7,824	6,657	5,885	5,821	▲ 64	▲ 1.1%	▲ 836	▲ 12.6%
法人税、住民税及び事業税	1,800	1,377	2,832	1,175	1,330	1,139	▲ 191	▲ 14.4%	▲ 36	▲ 3.1%
法人税等調整額	▲ 540	833	35	▲ 606	▲ 143	862	1,005	▲ 702.8%	1,468	▲ 242.2%
法人税等合計	1,260	2,210	2,867	569	1,187	2,001	814	68.6%	1,432	251.7%
当期純利益	2,189	796	4,957	6,088	4,698	3,820	▲ 878	▲ 18.7%	▲ 2,268	▲ 37.3%
非支配株主に帰属する当期純利益	101	82	79	82	70	69	▲ 1	▲ 1.4%	▲ 13	▲ 15.9%
親会社株主に帰属する当期純利益	2,088	714	4,878	6,006	4,628	3,751	▲ 877	▲ 18.9%	▲ 2,255	▲ 37.5%

比較包括利益計算書(連結)

当期純利益	2,189	796	4,957	6,088	4,698	3,820	▲ 878	▲ 18.7%	▲ 2,268	▲ 37.3%
その他										
その他有価証券評価差額金	▲ 1,070	▲ 1,065	471	▲ 498	▲ 501	714	1,215	▲ 242.5%	1,212	▲ 243.4%
繰延ヘッジ損益	▲ 2,231	1,562	▲ 1,120	536	27	376	349	1292.6%	▲ 160	▲ 29.9%
土地再評価差額金	97						0		0	
為替換算調整勘定	▲ 719	▲ 1,179	264	▲ 780	▲ 360	▲ 586	▲ 226	62.8%	194	▲ 24.9%
退職給付に係る調整額	▲ 1,099	547	321	74	63	1,665	1,602	2542.9%	1,591	2150.0%
その他の包括利益合計	▲ 5,022	▲ 135	▲ 64	▲ 668	▲ 771	2,169	2,940	▲ 381.3%	2,837	▲ 424.7%
包括利益	▲ 2,833	661	4,893	5,420	3,927	5,989	2,062	52.5%	569	10.5%
(内訳)										
親会社株式に係る包括利益	△ 2,926	658	4,800	5,351	3,852	5,914	2,062	53.5%	563	10.5%
非支配株主に係る包括利益	89	75	94	66	72	74	2	2.8%	8	12.1%
期末従業員数	5,568	5,273	5,124	4,442	3,838	3,855	17	0.4%	▲ 587	▲ 13.2%
加工高(付加価値額)	28,040	24,974	31,196	29,682	27,396	24,523	▲ 2,873	▲ 10.5%	▲ 5,159	▲ 17.4%

ここでの加工高=役員報酬及び給料手当+賞与+賞与引当金繰入額+営業利益として計算している。

人件費(固定費)	25,068	23,530	23,152	22,059	21,132	20,716				
設備関連費(固定経費)	12,552	12,713	12,161	11,974	11,333	9,739				
業務活動費(調整可能経費)	22,927	21,537	20,635	20,707	19,579	15,440				
販売費及び一般管理費	72,665	69,233	67,259	65,939	62,771	56,791				

人件費=役員報酬及び給料手当+賞与+賞与引当金繰入額
設備関連費(固定経費)=減価償却費+賃借料+その他/2
業務活動費(調整可能経費)=広告宣伝費+その他/2

美津濃株式会社

比較貸借対照表(連結)

單位:百萬元

科 目		金 額				金 額			増減額	増減率	増減額	増減率
		H28/103期	H29/104期	H30/105期	H31/106期(A)	R2/107期(B)	R3/108期(C)	(C-B)	(C/B-1)	(C-A)	(C/A-1)	
資 産	流動資産	現金及び預金	14,176	14,448	15,976	15,527	16,956	22,638	5,682	33.5%	7,111	45.8%
		受取手形及び売掛金	46,637	43,724	44,537	42,228	39,210	35,146	▲ 4,064	▲10.4%	▲ 7,082	▲16.8%
		有価証券	132						0		0	
		商品及び製品	35,425	29,926	29,244	30,304	32,097	32,622	525	1.6%	2,318	7.6%
		製品							0		0	
		仕掛品	896	798	655	617	637	454	▲ 183	▲28.7%	▲ 163	▲26.4%
		原材料及び貯蔵品	3,579	3,323	2,885	2,802	2,766	2,788	22	0.8%	▲ 14	▲0.5%
		繰延税金資産	2,882	1,943					0		0	
		その他	5,269	5,964	3,447	5,527	4,572	4,986	414	9.1%	▲ 541	▲9.8%
		貸倒引当金	▲ 1,252	▲ 679	▲ 567	▲ 604	▲ 499	▲ 484	15	▲3.0%	120	▲19.9%
	流動資産合計	107,744	99,447	96,177	96,401	95,739	98,150	2,411	2.5%	1,749	1.8%	
	固定資産	建物及び構築物(純額)	18,442	16,695	16,163	16,245	16,529	15,584	▲ 945	▲5.7%	▲ 661	▲4.1%
		機械装置及び運搬具(純額)	1,047	762	742	759	1,102	894	▲ 208	▲18.9%	135	17.8%
		土地	16,879	15,912	15,863	15,861	15,985	16,301	316	2.0%	440	2.8%
		建設仮勘定	136	131	610	486	48	128	80	166.7%	▲ 358	▲73.7%
		その他(純額)	1,466	1,243	1,039	1,705	1,974	1,916	▲ 58	▲2.9%	211	12.4%
		有形固定資産合計	37,970	34,743	34,417	35,056	35,638	34,823	▲ 815	▲2.3%	▲ 233	▲0.7%
		のれん	3,697	3,197	2,955	2,459	2,008	1,814	▲ 194	▲9.7%	▲ 645	▲26.2%
		その他	7,026	6,875	6,546	6,485	6,430	6,097	▲ 333	▲ 0	▲ 388	▲ 0
		無形固定資産合計	10,723	10,072	9,501	8,944	8,438	7,911	▲ 527	▲6.2%	▲ 1,033	▲11.5%
		投資有価証券	8,824	6,865	9,429	7,722	5,712	6,838	1,126	19.7%	▲ 884	▲11.4%
	投資その他	長期貸付金	14	241	670	311	284	301	17	6.0%	▲ 10	▲3.2%
		退職給付に係る資産			313	930	2,000	5,200	3,200	160.0%	4,270	459.1%
		繰延税金資産	2,555	1,965	3,824	4,156	4,579	2,288	▲ 2,291	▲50.0%	▲ 1,868	▲44.9%
		その他	2,549	3,072	2,638	2,569	2,487	2,165	▲ 322	▲12.9%	▲ 404	▲15.7%
		貸倒引当金	▲ 392	▲ 519	▲ 539	▲ 503	▲ 510	▲ 549	▲ 39	7.6%	▲ 46	9.1%
投資その他の資産合計		13,550	11,624	16,335	15,185	14,552	16,243	1,691	11.6%	1,058	7.0%	
固定資産合計		62,243	56,439	60,253	59,185	58,628	58,977	349	0.6%	▲ 208	▲0.4%	
社債発行費								0		0		
繰延資産合計								0		0		
資産合計		169,987	155,886	156,430	155,586	154,367	157,127	2,760	1.8%	1,541	1.0%	
負債・純資産の部	流動負債	支払手形及び買掛金	18,498	17,434	17,167	16,651	16,600	14,680	▲ 1,920	▲11.6%	▲ 1,971	▲11.8%
		短期借入金	12,596	8,995	5,897	6,991	7,630	4,868	▲ 2,762	▲36.2%	▲ 2,123	▲30.4%
		1年内返済予定の長期借入金	6,680	4,500	4,000	4,000	1,000	3,500				
		リース債務							0		0	
		未払金及び未払費用	11,622	10,800	11,240	11,009	9,896	9,512	▲ 384	▲3.9%	▲ 1,497	▲13.6%
		未払法人税等	998	775	2,395	448	879	618	▲ 261	▲29.7%	170	37.9%
		未払消費税等							0		0	
		返品調整引当金	367	374	379	448	431	426	▲ 5	▲1.2%	▲ 22	▲4.9%
		役員賞与引当金	28	3	77	45	23	33	10	43.5%	▲ 12	▲26.7%
		その他	2,612	1,945	2,222	1,717	1,886	2,475	589	31.2%	758	44.1%
	流動負債合計	53,401	44,826	43,377	41,309	38,345	36,112	▲ 2,233	▲5.8%	▲ 5,197	▲12.6%	
	固定負債	社債							0		0	
		長期借入金	13,861	12,849	12,090	9,535	8,331	9,066	735	8.8%	▲ 469	▲4.9%
		繰延税金負債	2,083	1,976	1,771	1,720	1,823	1,639	▲ 184	▲10.1%	▲ 81	▲4.7%
		再評価に係る繰延税金負債	2,440	2,298	2,295	2,296	2,296	2,296				
		退職給付に係る負債	5,562	1,792	874	579	508	203	▲ 305	▲60.0%	▲ 376	▲64.9%
		長期預り保証金	2,303	2,358	2,411	2,397	2,367	2,313				
		資産除去債務	218	206	191	237	266	266	0	0.0%	29	12.2%
		その他	1,029	1,065	1,370	1,108	1,103	1,060	▲ 43	▲3.9%	▲ 48	▲4.3%
		固定負債合計	27,496	22,544	21,002	17,872	16,694	16,843	149	0.9%	▲ 1,029	▲5.8%
		負債合計	80,897	67,370	64,379	59,181	55,039	52,955	▲ 2,084	▲3.8%	▲ 6,226	▲10.5%
	純資産の部	株主資本										
		資本金	26,137	26,137	26,137	26,137	26,137	26,137	0	0.0%	0	0.0%
		資本剰余金	31,520	31,549	31,802	31,817	31,821	31,824	3	0.0%	7	0.0%
		利益剰余金	30,313	29,622	33,239	37,979	41,311	43,782	2,471	6.0%	5,803	15.3%
		自己株式	▲ 2,444	▲ 2,382	▲ 2,666	▲ 2,424	▲ 2,158	▲ 1,901	257	▲11.9%	523	▲21.6%
株主資本合計		85,526	84,926	88,512	93,509	97,111	99,842	2,731	2.8%	6,333	6.8%	
その他												
繰延ヘッジ損益		▲ 780	781	▲ 338	197	224	601	377	168.3%	404	205.1%	
土地再評価差額金		▲ 104	34	30	29	29	29	0	0.0%	0	0.0%	
為替換算調整勘定		2,848	1,675	1,925	1,160	797	206	▲ 591	▲74.2%	▲ 954	▲82.2%	
退職給付に係る調整累計額	▲ 1,600	▲ 1,053	▲ 731	▲ 657	▲ 594	1,071	1,665	▲280.3%	1,728	▲263.0%		
その他の包括利益累計額	3,272	3,280	3,201	2,545	1,771	3,936	2,165	122.2%	1,391	54.7%		
新株予約権							0		0			
非支配株主持分(少数株主持分)	293	308	340	351	372	393	21	5.6%	42	12.0%		
純資産合計	89,091	88,514	92,053	96,405	99,254	104,171	4,917	5.0%	7,766	8.1%		
負債・純資産合計	169,988	155,884	156,432	155,586	154,293	157,126	2,833	1.8%	1,540	1.0%		
受取手形割引高								0		0		
借入金		33,137	26,344	21,987	20,526	16,961	17,434	473	2.8%	▲ 3,092	▲15.1%	
有利負債		33,137	26,344	21,987	20,526	16,961	17,434	473	2.8%	▲ 3,092	▲15.1%	
借入金：長短借入金＋社債 有利子負債：借入金＋リース債務												

美津濃株式会社

比較キャッシュ・フロー計算書(連結)

単位:百万円

区分	金 額			金 額		
	H28/103期	H29/104期	H30/105期	H31/106期(A)	R2/107期(B)	R3/108期(C)
営業活動によるキャッシュ・フロー						
税金等調整前当期純利益	3,446	3,004	7,825	6,656	5,883	5,820
減価償却費	3,075	2,958	2,905	2,536	2,540	2,503
減損損失	65	303	133	166	7	382
のれん償却額	390	386	388	390	383	412
貸倒引当金の増減額(△は減少)	214	▲ 404	▲ 105	19	▲ 91	24
退職給付に係る資産及び負債の増減額(△は減少)	▲ 201	▲ 433	▲ 737	▲ 595	▲ 1,478	▲ 1,357
退職給付信託設定損益((△は益)		▲ 2,162				
助成金収入						▲ 1,168
有価証券及び投資有価証券売却損益(△は益)	▲ 983	▲ 6	▲ 1	▲ 4	▲ 28	0
受取利息及び受取配当金	▲ 388	▲ 305	▲ 251	▲ 296	▲ 316	▲ 320
支払利息	363	331	290	314	218	168
固定資産売却損益(△は益)	▲ 14	▲ 148	▲ 40	▲ 10	▲ 4	▲ 567
固定資産除却損益	23	59	60	28	224	51
事業構造改革費用		535	129	595		
損害賠償損失	268					
売上債権の増減額(△は増加)	2,884	1,986	▲ 761	1,855	2,805	3,811
たな卸資産の増減額(△は増加)	▲ 5,165	4,934	1,393	▲ 1,469	▲ 1,998	▲ 317
仕入債務の増減額(△は減少)	133	▲ 674	▲ 367	▲ 272	55	▲ 1,982
未払消費税等の増減額(△は減少)	▲ 749	681	▲ 623	76	▲ 73	484
その他の引当金の増減額(△は減少)	▲ 5	10	▲ 1	44	▲ 30	1
その他	▲ 446	121	1,773	▲ 3,404	539	795
小計	2,910	11,176	12,010	6,629	8,636	8,740
利息及び配当金の受取額	394	312	250	296	315	319
利息の支払額	▲ 367	▲ 331	▲ 291	▲ 309	▲ 215	▲ 174
助成金の受取額						1,158
法人税等の支払額	▲ 1,196	▲ 1,928	▲ 666	▲ 2,569	▲ 519	▲ 1,268
その他						
営業活動によるキャッシュ・フロー	1,741	9,229	11,303	4,047	8,217	8,775
投資活動によるキャッシュ・フロー						
有形固定資産の取得による支出	▲ 2,274	▲ 1,488	▲ 1,598	▲ 2,169	▲ 2,066	▲ 1,373
有形固定資産の売却による収入	51	1,732	123	356	12	1,042
無形固定資産の取得による支出	▲ 756	▲ 820	▲ 658	▲ 766	▲ 990	▲ 1,059
無形固定資産の売却による収入	0					
投資有価証券の取得による支出	▲ 165	▲ 401	▲ 2,031	▲ 4	▲ 6	▲ 301
投資有価証券の売却による収入	1,433	14	3	1,004	1,260	0
投資有価証券の償還による収入	200	332	200			158
関係会社株式取得による支出		▲ 12	▲ 16	▲ 29	▲ 10	
子会社株式の取得による支出	▲ 12					316
その他	▲ 88	▲ 282	305	▲ 25	▲ 118	373
事業譲受による支出	▲ 541					
長期貸付けによる支出	▲ 4	▲ 226	▲ 426	▲ 331	0	
長期貸付金の回収による収入	0	2	26	48	1	
投資活動によるキャッシュ・フロー	▲ 2,156	▲ 1,149	▲ 4,072	▲ 1,916	▲ 1,917	▲ 844
財務活動によるキャッシュ・フロー						
短期借入金の純増減額(△は減少)	1,162	▲ 2,974	▲ 3,025	1,400	781	▲ 3,041
長期借入れによる収入	1,269	3,522	3,340	2,000		3,500
長期借入金の返済による支出	▲ 5,221	▲ 6,661	▲ 4,608	▲ 4,544	▲ 4,203	▲ 1,383
自己株式の取得による支出	▲ 14	▲ 8	▲ 855	▲ 8	▲ 2	▲ 2
自己株式の売却による収入	165	99	942	210	205	149
リース債務の返済による支出	▲ 244	▲ 228	▲ 233	▲ 166	▲ 223	▲ 237
配当金の支払額	▲ 1,257	▲ 1,261	▲ 1,260	▲ 1,263	▲ 1,291	▲ 1,238
非支配株主への配当金の支払額	▲ 68	▲ 60	▲ 62	▲ 55	▲ 52	▲ 52
その他						
財務活動によるキャッシュ・フロー	▲ 4,208	▲ 7,571	▲ 5,761	▲ 2,426	▲ 4,785	▲ 2,304
現金及び現金同等物に係る換算差額	▲ 267	▲ 233	61	▲ 153	▲ 80	49
現金及び現金同等物の増減額(減少△)	▲ 4,890	272	1,527	▲ 449	1,429	5,681
現金及び現金同等物の期首残高	18,989	14,176	14,448	15,976	15,527	16,956
新規連結に伴う現金及び現金同等物の増加額	77					
非連結子会社との合併に伴う現金及び現金同等物の増加額						
現金及び現金同等物の期末残高	14,176	14,448	15,976	15,527	16,956	22,638

美津濃株式会社

経営指標比較表

金額単位:百万円

経営指標	(単位)	経営指標の推移						評価	
		H31/106期(A)		R2/107期(B)		R3/108期(C)		傾向	判定
(1)総合収益性分析									
A. 総資本当期純利益率(ROA)	(%)	$\frac{6,088}{155,586} \times 100$	3.91	$\frac{4,698}{154,367} \times 100$	3.04	$\frac{3,820}{157,127} \times 100$	2.43		
B. 自己資本当期純利益率(ROE)	(%)	$\frac{6,088}{96,405} \times 100$	6.32	$\frac{4,698}{99,254} \times 100$	4.73	$\frac{3,820}{104,171} \times 100$	3.67		
(2)売上高利益率分析									
A. 売上高対総利益率(粗利益率)	(%)	$\frac{73,562}{178,108} \times 100$	41.30	$\frac{69,035}{169,742} \times 100$	40.67	$\frac{60,598}{150,419} \times 100$	40.29		
B. 売上高対営業利益率	(%)	$\frac{7,623}{178,108} \times 100$	4.28	$\frac{6,264}{169,742} \times 100$	3.69	$\frac{3,807}{150,419} \times 100$	2.53		
C. 売上高対経常利益率	(%)	$\frac{7,716}{178,108} \times 100$	4.33	$\frac{6,073}{169,742} \times 100$	3.58	$\frac{6,027}{150,419} \times 100$	4.01		
D. 売上高対当期純利益率	(%)	$\frac{6,088}{178,108} \times 100$	3.42	$\frac{4,698}{169,742} \times 100$	2.77	$\frac{3,820}{150,419} \times 100$	2.54		
E. 売上高対販売管理費比率	(%)	$\frac{65,939}{178,108} \times 100$	37.02	$\frac{62,771}{169,742} \times 100$	36.98	$\frac{56,791}{150,419} \times 100$	37.76		
(3)損益分岐点分析						I			
A. 損益分岐点売上高(採算点)	(百万円)	$\frac{34,033}{29.7\%}$	114,683	$\frac{32,465}{29.1\%}$	111,423	$\frac{30,455}{30.0\%}$	101,441		
B. 損益分岐点比率(余裕度)	(%)	$\frac{114,683}{178,108} \times 100$	35.61	$\frac{111,423}{169,742} \times 100$	34.36	$\frac{101,441}{150,419} \times 100$	32.56		
(4)回転率・回転期間分析									
A. 総資本回転率	(回)	$\frac{178,108}{155,586}$	1.14	$\frac{169,742}{154,367}$	1.10	$\frac{150,419}{157,127}$	0.96		
B. 固定資産回転率	(回)	$\frac{178,108}{59,185}$	3.01	$\frac{169,742}{58,628}$	2.90	$\frac{150,419}{58,977}$	2.55		
C. 売上債権回転期間	(日)	$\frac{42,228}{178,108} \times 365$	86.54	$\frac{39,210}{169,742} \times 365$	84.31	$\frac{35,146}{150,419} \times 365$	85.28		
D. 棚卸資産回転期間	(日)	$\frac{33,723}{178,108} \times 365$	69.11	$\frac{35,500}{169,742} \times 365$	76.34	$\frac{35,864}{150,419} \times 365$	87.03		
E. 買入債務回転期間	(日)	$\frac{16,651}{178,108} \times 365$	34.12	$\frac{16,600}{169,742} \times 365$	35.70	$\frac{14,680}{150,419} \times 365$	35.62		
(5)生産性分析									
A. 従業員一人当たり年間売上高	(千円)	$\frac{178,108}{4,442}$	40,096	$\frac{169,742}{3,838}$	44,227	$\frac{150,419}{3,855}$	39,019		
B. 従業員一人当たり年間当期純利益	(千円)	$\frac{6,088}{4,442}$	1,371	$\frac{4,698}{3,838}$	1,224	$\frac{3,820}{3,855}$	991		
(6)短期支払能力分析									
A. 流動比率	(%)	$\frac{96,401}{41,309} \times 100$	233.37	$\frac{95,739}{38,345} \times 100$	249.68	$\frac{98,150}{36,112} \times 100$	271.79		
B. 当座比率	(%)	$\frac{57,755}{41,309} \times 100$	139.81	$\frac{56,166}{38,345} \times 100$	146.48	$\frac{57,784}{36,112} \times 100$	160.01		
(7)資本の安定性分析									
A. 自己資本比率	(%)	$\frac{96,054}{155,586} \times 100$	61.74	$\frac{98,882}{154,367} \times 100$	64.06	$\frac{103,778}{157,127} \times 100$	66.05		
B. 負債比率	(%)	$\frac{59,181}{96,405} \times 100$	61.39	$\frac{55,039}{99,254} \times 100$	55.45	$\frac{52,955}{104,171} \times 100$	50.83		
(8)調達と運用の適合性分析									
A. 固定長期適合率	(%)	$\frac{59,185}{114,277} \times 100$	51.79	$\frac{58,628}{115,948} \times 100$	50.56	$\frac{58,977}{121,014} \times 100$	48.74		
B. 固定比率	(%)	$\frac{59,185}{96,405} \times 100$	61.39	$\frac{58,628}{99,254} \times 100$	59.07	$\frac{58,977}{104,171} \times 100$	56.62		
(9)成長性分析									
A. 売上高成長率	(%)			$\frac{8,366}{178,108} \times 100$	▲ 4.70	$\frac{19,323}{169,742} \times 100$	▲ 11.38		
B. 経常利益成長率	(%)			$\frac{1,643}{7,716} \times 100$	▲ 21.29	$\frac{46}{6,073} \times 100$	▲ 0.76		
C. 販売管理費増減率	(%)			$\frac{3,168}{65,939} \times 100$	▲ 4.80	$\frac{5,980}{62,771} \times 100$	▲ 9.53		
D. 従業員数増減率	(%)			$\frac{604}{4,442} \times 100$	▲ 13.60	$\frac{17}{3,838} \times 100$	0.44		
E. 資産増加率	(%)			$\frac{1,219}{155,586} \times 100$	▲ 0.78	$\frac{2,760}{157,127} \times 100$	1.76		
(10)付加価値分析									
A. 加工高比率	(%)	$\frac{29,682}{178,108} \times 100$	16.67	$\frac{27,396}{169,742} \times 100$	16.14	$\frac{24,523}{150,419} \times 100$	16.30		
B. 労働分配率	(%)	$\frac{22,059}{29,682} \times 100$	74.32	$\frac{21,132}{27,396} \times 100$	77.14	$\frac{20,716}{24,523} \times 100$	84.48		
C. 資本生産性	(%)	$\frac{29,682}{155,586} \times 100$	19.08	$\frac{27,396}{154,367} \times 100$	17.75	$\frac{24,523}{157,127} \times 100$	15.61		
D. 付加価値生産性	(千円)	$\frac{29,682}{4,442}$	6,682	$\frac{27,396}{3,838}$	7,138	$\frac{24,523}{3,855}$	6,361		
(11)その他									
A. 借入金依存度	(%)	$\frac{20,526}{155,586} \times 100$	13.19	$\frac{16,961}{154,367} \times 100$	10.99	$\frac{17,434}{157,127} \times 100$	11.10		

SAF2002モデルによる格付評価

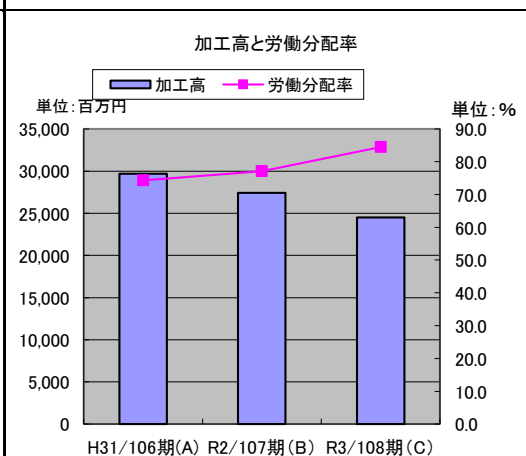
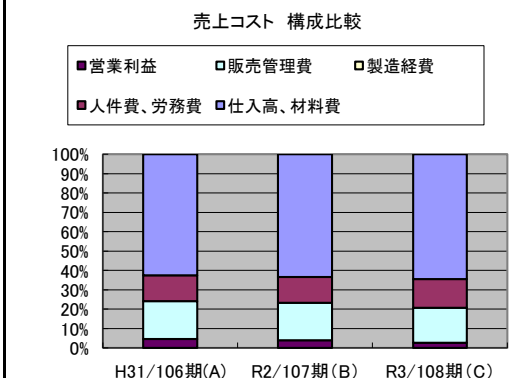
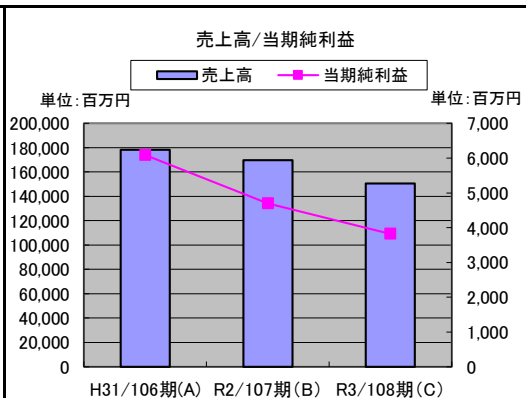
経営指標	(単位)	経営指標の推移					
		H31/106期(A)		R2/107期(B)		R3/108期(C)	
売上高	(百万円)	178,108		169,742		150,419	
支払利息	(百万円)	314		218		168	
税引前当期利益	(百万円)	6,657		5,885		5,821	
棚卸資産	(百万円)	33,723		35,500		35,864	
留保利益	(百万円)	37,979		41,311		43,782	
総資本	(百万円)	155,586		154,293		157,126	
A. 総資本留保利益率	(%)	$\frac{37,979}{155,586} \times 100$	24.41	$\frac{39,645}{154,940} \times 100$	25.59	$\frac{42,547}{155,710} \times 100$	27.32
B. 総資本税引前当期利益率	(%)	$\frac{6,657}{155,586} \times 100$	4.28	$\frac{5,885}{154,940} \times 100$	3.80	$\frac{5,821}{155,710} \times 100$	3.74
C. 棚卸資産回転期間	(ヶ月)	$\frac{33,723}{178,108} \times 12$	2.27	$\frac{35,500}{169,742} \times 12$	2.51	$\frac{35,864}{150,419} \times 12$	2.86
D. 売上高金利負担率	(%)	$\frac{314}{178,108} \times 100$	0.18	$\frac{218}{169,742} \times 100$	0.13	$\frac{168}{150,419} \times 100$	0.11
SAF値			0.92102		0.90575		0.89931
格付			BB		BB		BB

SAF2002モデルとは、筑波大学大学院教授白田佳子氏の提唱する倒産判別分析モデルである。

4つのパラメーターを重回帰判別式で、以下の数式で表現される。

SAF値＝0.01036X1＋0.02682X2－0.06610X3－0.02368X4＋0.70773	
X1 総資本留保利益率	期首・期末平均留保利益/期首・期末平均総資本×100
X2 総資本税引前当期利益率	税引前当期利益/期首・期末平均総資産×100
X3 棚卸資産回転期間	期首・期末平均棚卸資産×12/売上高
X4 売上高金利負担率	(支払利息＋社債利息＋手形売却損)/売上高×100

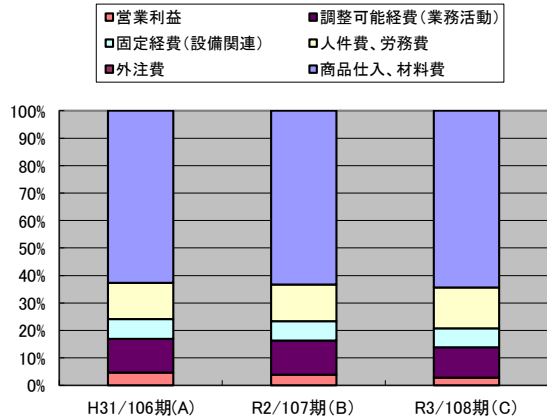
格付け	SAF値
AA	1.53900以上
A	1.53900未満～1.18717以上
BB	1.18717未満～0.75261以上
B	0.75261未満～0.41490以上
C	0.41490未満

[illegible]

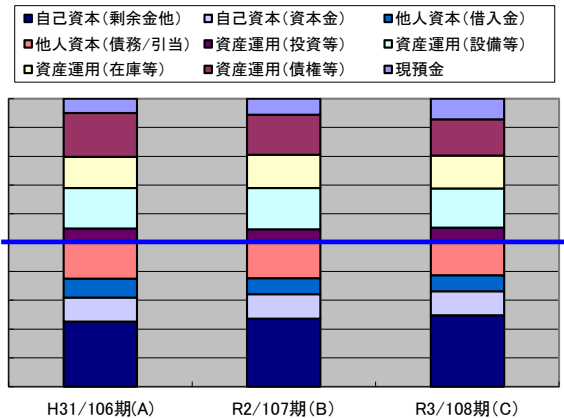
総合評価 2
美津濃株式会社

		H31/106期(A)	R2/107期(B)	R3/108期(C)	H31/106期(A)	R2/107期(B)	R3/108期(C)
<損益計算書>					(百分比)		
売上高	(百万円)	178,108	169,742	150,419	100.0%	100.0%	100.0%
商品仕入、材料費	(百万円)	104,546	100,707	89,821	58.7%	59.3%	59.7%
外注費	(百万円)				0.0%	0.0%	0.0%
人件費、労務費	(百万円)	22,059	21,132	20,716	12.4%	12.4%	13.8%
固定経費(設備関連)	(百万円)	11,974	11,333	9,739	6.7%	6.7%	6.5%
調整可能経費(業務活動)	(百万円)	20,707	19,579	15,440	11.6%	11.5%	10.3%
営業利益	(百万円)	7,623	6,264	3,807	4.3%	3.7%	2.5%
経常利益	(百万円)	7,716	6,073	6,027	4.3%	3.6%	4.0%
当期純利益	(百万円)	6,088	4,698	3,820	3.4%	2.8%	2.5%
期末従業員数	(人)	4,442	3,838	3,855			
<貸借対照表>					(百分比)		
現預金	(百万円)	15,527	16,956	22,638	10.0%	11.0%	14.4%
資産運用(債権等)	(百万円)	47,151	43,283	39,648	30.3%	28.1%	25.2%
資産運用(在庫等)	(百万円)	33,723	35,500	35,864	21.7%	23.0%	22.8%
資産運用(設備等)	(百万円)	44,000	44,076	42,734	28.3%	28.6%	27.2%
資産運用(投資等)	(百万円)	15,185	14,552	16,243	9.8%	9.4%	10.3%
他人資本(債務/引当)	(百万円)	38,655	38,078	35,521	24.8%	24.7%	22.6%
他人資本(借入金)	(百万円)	20,526	16,961	17,434	13.2%	11.0%	11.1%
自己資本(資本金)	(百万円)	26,137	26,137	26,137	16.8%	16.9%	16.6%
自己資本(剰余金他)	(百万円)	70,268	73,117	78,034	45.2%	47.4%	49.7%
うち利益剰余金	(百万円)	37,979	41,311	43,782	24.4%	26.8%	27.9%
うち評価換算差額	(百万円)	2,545	1,771	3,936	1.6%	1.1%	2.5%
うち新株予約権&少数株主利益	(百万円)	351	372	393	0.2%	0.2%	0.3%
総資産額	(百万円)	155,586	154,293	157,126	100.0%	100.0%	100.0%
<主な経営指標>							
ROA(総資産利益率)	(%)	3.9	3.0	2.4			
自己資本比率	(%)	61.7	64.1	66.0			
自己資本利益率	(%)	6.3	4.8	3.7			
借入金依存度	(%)	13.2	11.0	11.1			
従業員一人当たり売上高	(千円)	40,096	44,227	39,019			
加工高	(百万円)	29,682	27,396	24,523			
売上高対加工高比率	(%)	16.7	16.1	16.3			
労働分配率	(%)	74.3	77.1	84.5			
付加価値生産性	(千円)	6,682	7,138	6,361			

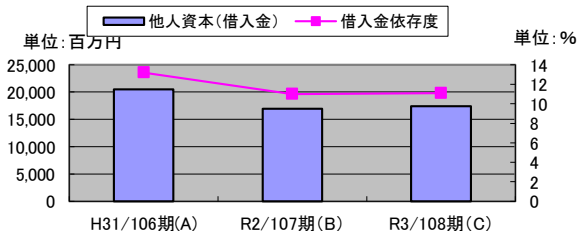
収益(コスト)構造



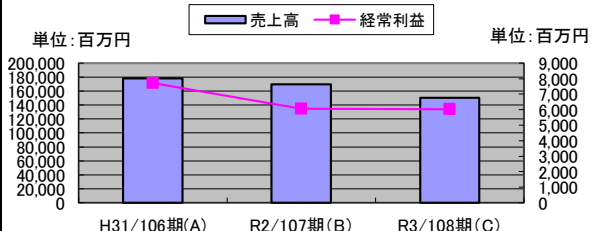
資産構造



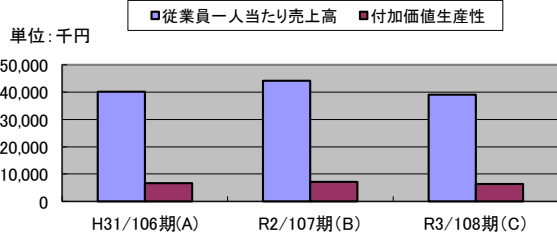
借入金残高と借入金依存度



売上高と経常利益



従業員一人当たり売上高と付加価値生産性



加工高と労働分配率

