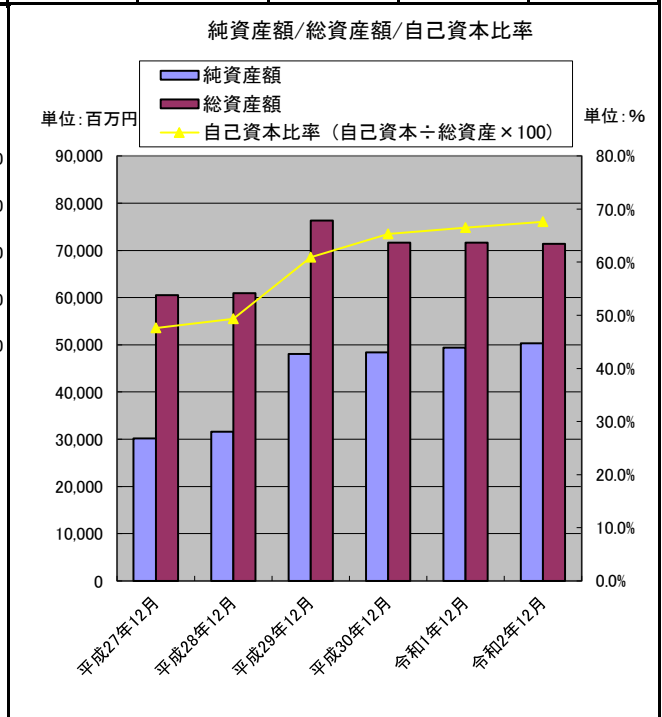
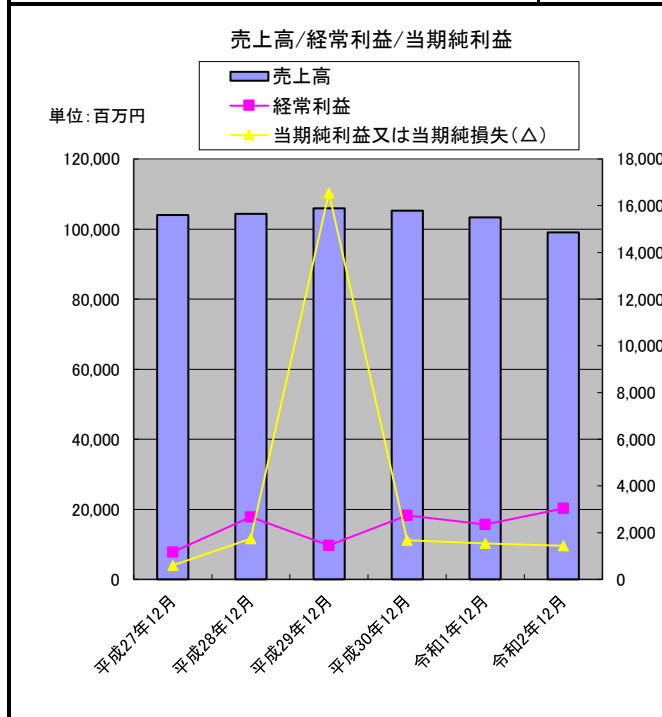


(株)不二家

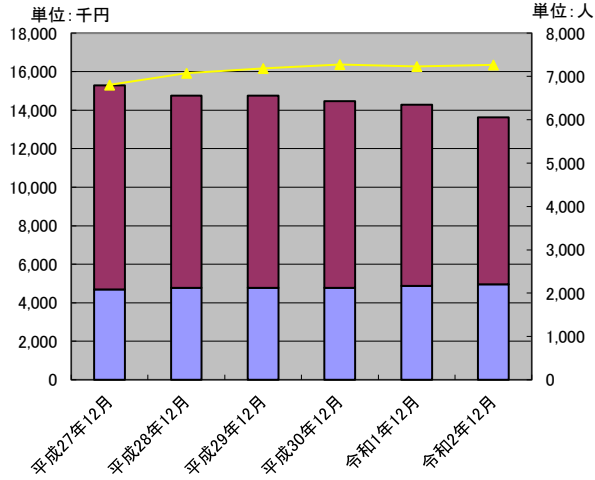
主要な経営指標等の推移(連結)		決算年月	2015年12月	2016年12月	2017年12月	2018年12月	2019年12月	2020年12月
回次			第121期	第122期	第123期	第124期	第125期	第126期
決算年月			平成27年12月	平成28年12月	平成29年12月	平成30年12月	令和1年12月	令和2年12月
売上高	(百万円)		104,021	104,400	105,915	105,241	103,347	99,085
営業利益	(百万円)		1,480	2,514	1,128	2,415	1,837	2,497
売上高営業利益率	(%)		1.42%	2.41%	1.07%	2.29%	1.78%	2.52%
経常利益	(百万円)		1,168	2,677	1,460	2,745	2,346	3,036
売上高経常利益率	(%)		1.12%	2.56%	1.38%	2.61%	2.27%	3.06%
当期純利益又は当期純損失(△)	(百万円)		598	1,739	16,552	1,681	1,547	1,436
売上高当期純利益率	(%)		0.57%	1.67%	15.63%	1.60%	1.50%	1.45%
親会社株主に帰属する当期純利益	(百万円)		146	1,295	16,285	1,370	1,207	1,046
包括利益	(百万円)		678	1,586	16,999	825	1,570	1,416
資本金 *	(百万円)		18,280	18,280	18,280	18,280	18,280	18,280
発行済株式総数 *	(千株)		257,846	257,846	25,784	25,784	25,784	25,784
純資産額	(百万円)		30,216	31,588	48,101	48,395	49,423	50,284
総資産額	(百万円)		60,520	60,969	76,349	71,594	71,645	71,367
1株当たり純資産額	(円)		111.81	1,166.65	1,804.25	1,813.68	1,847.54	1,871.39
1株当たり当期純利益	(円)		0.57	50.27	631.82	53.16	46.84	40.59
潜在株式調整後1株当たり当期純利益	(円)		-	-	-	-	-	-
自己資本比率(自己資本÷総資産×100)	(%)		47.6%	49.3%	60.9%	65.3%	66.5%	67.6%
自己資本利益率(当期純利益÷自己資本×100)	(%)		0.5%	4.4%	42.5%	2.9%	2.6%	2.2%
株価収益率(PER)	(倍)		337.8	42.6	4.1	43.0	45.3	57.9
配当性向 *	(%)		-	35.7	2.5	41.0	62.6	90.2
営業活動によるキャッシュ・フロー	(百万円)		4,458	6,345	4,737	2,217	5,032	6,190
投資活動によるキャッシュ・フロー	(百万円)		△ 3,821	△ 3,412	13,664	△ 6,449	△ 7,382	△ 3,163
財務活動によるキャッシュ・フロー	(百万円)		△ 2,306	△ 2,055	△ 4,828	△ 3,192	△ 896	△ 1,699
現金及び現金同等物の期末残高	(百万円)		7,595	8,386	21,994	14,504	11,230	12,575
従業員数	(名)		2,088	2,120	2,125	2,125	2,171	2,199
(臨時従業員数)	(名)		4,704	4,436	4,428	4,304	4,178	3,861
ROA 総資本当期純利益率	(%)		0.99	2.85	21.68	2.35	2.16	2.01
売上高経常利益率	(%)		1.12	2.56	1.38	2.61	2.27	3.06
売上高当期純利益率	(%)		0.57	1.67	15.63	1.60	1.50	1.45
総資本回転率	(回)		1.72	1.71	1.39	1.47	1.44	1.39
売上高成長率(対基準比率)			100	100	102	101	99	95
経常利益成長率(対基準比率)			100	229	125	235	201	260
総資本成長率(対基準比率)			100	101	126	118	118	118
従業員一人当たり売上高(臨時従業員含む)	(千円)		15,315	15,924	16,163	16,370	16,278	16,351
キャッシュ・フロー パターン			4	4	2	4	4	4
SAF2002モデルによる格付け						BB	BB	BB



(株)不二家

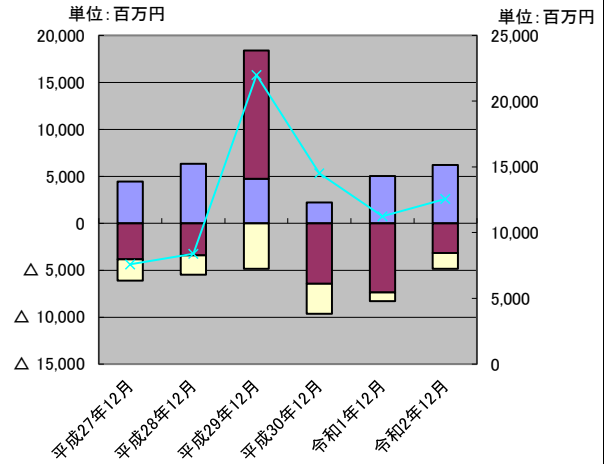
従業員数と一人当たり売上高

■ (臨時従業員数)

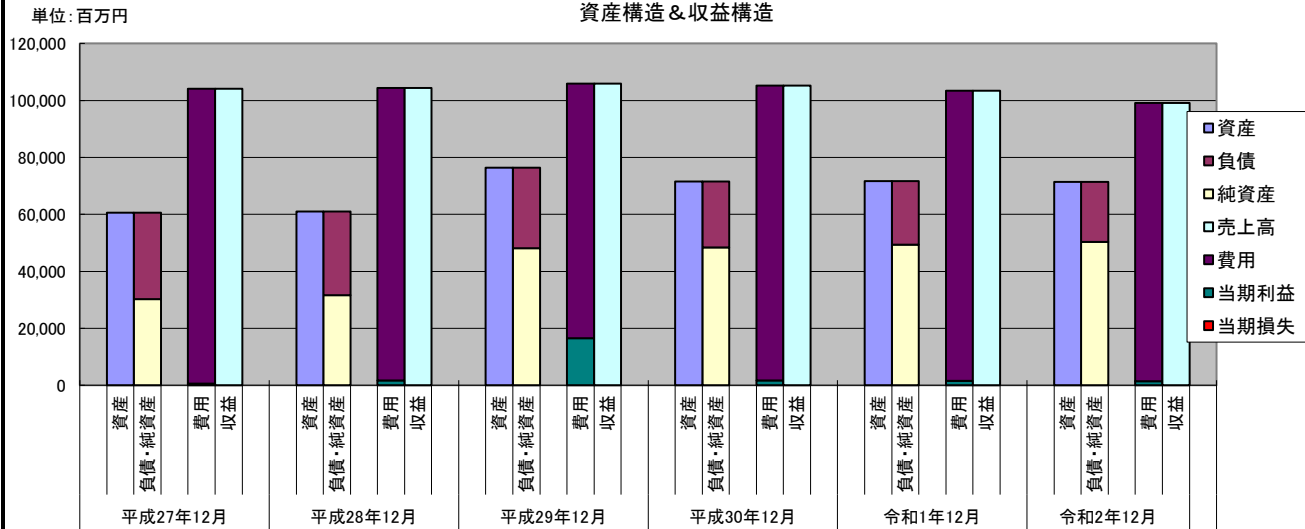


キャッシュ・フロー

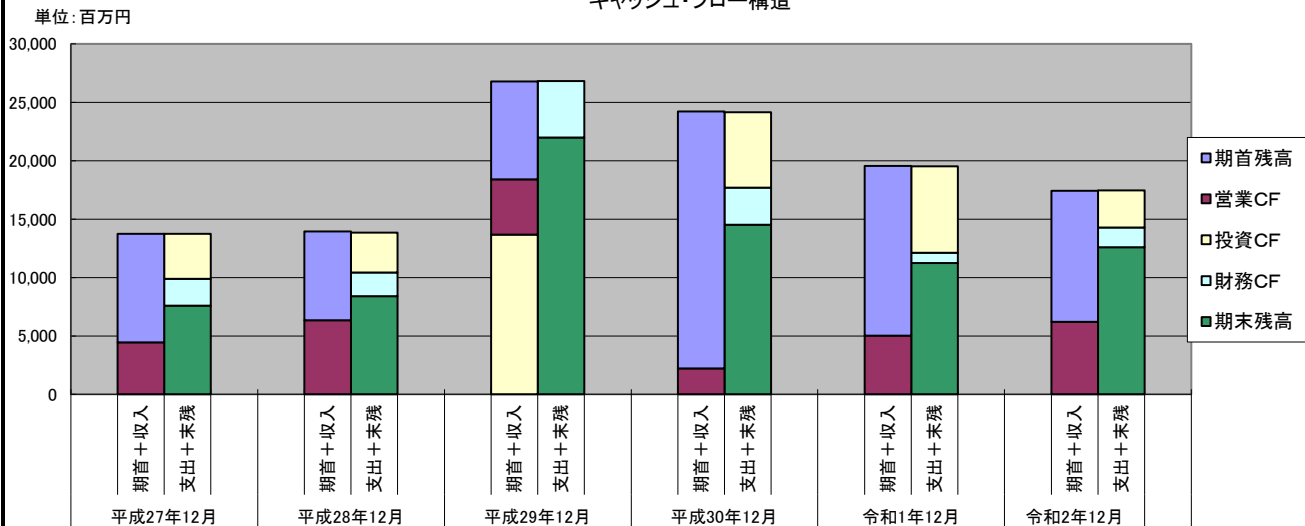
■ 財務活動によるキャッシュ・フロー
■ 投資活動によるキャッシュ・フロー
■ 営業活動によるキャッシュ・フロー
— 現金及び現金同等物の期末残高



資産構造 & 収益構造



キャッシュ・フロー構造



(株)不二家

比較損益計算書(連結)

単位:百万円

科 目	金 額			金 額			増減額	増減率	増減額	増減率	
	H27/121期	H28/122期	H29/123期	H30/124期(A)	R1/125期(B)	R2/126期(C)	(C-B)	(C/B-1)	(C-A)	(C/A-1)	
売上高	104,021	104,400	105,915	105,241	103,347	99,085	▲ 4,262	▲ 4.1%	▲ 6,156	▲ 5.8%	
							0		0		
							0		0		
売上高合計	104,021	104,400	105,915	105,241	103,347	99,085	▲ 4,262	▲ 4.1%	▲ 6,156	▲ 5.8%	
売上原価	55,397	54,737	56,501	55,486	54,658	52,363	▲ 2,295	▲ 4.2%	▲ 3,123	▲ 5.6%	
							0		0		
							0		0		
売上原価	55,397	54,737	56,501	55,486	54,658	52,363	▲ 2,295	▲ 4.2%	▲ 3,123	▲ 5.6%	
売上総利益	48,624	49,662	49,413	49,755	48,688	46,722	▲ 1,966	▲ 4.0%	▲ 3,033	▲ 6.1%	
販売費及び一般管理費	運賃及び倉庫料	6,784	6,693	6,752	6,591	6,534	6,385	▲ 149	▲ 2.3%	▲ 206	▲ 3.1%
	販売促進費	16,561	16,876	17,177	17,356	17,183	16,404				
	広告宣伝費	2,081	2,060	1,997	1,934	1,798	1,713	▲ 85	▲ 4.7%	▲ 221	▲ 11.4%
	水道光熱費	721	640	643	589	549	442				
	地代家賃	2,827	2,762	2,834	2,706	2,570	2,244	▲ 326	▲ 12.7%	▲ 462	▲ 17.1%
	給与及び手当	9,158	9,237	9,542	9,347	9,295	8,691	▲ 604	▲ 6.5%	▲ 656	▲ 7.0%
	賞与引当金繰入額	171	179	181	205	203	208	5	2.5%	3	1.5%
	退職給付費用	416	367	318	209	240	216	▲ 24	▲ 10.0%	7	3.3%
	貸倒引当金繰入額	119	2	63	70	20	20	0	0.0%	▲ 50	▲ 71.4%
	減価償却費	1,136	1,101	1,082	1,180	1,242	1,124	▲ 118	▲ 9.5%	▲ 56	▲ 4.7%
	業務委託費	1,237	1,238	1,084	904	859	854	▲ 5	▲ 0.6%	▲ 50	▲ 5.5%
	役員報酬	-	-	-	-	-	-	-	-	-	-
	賞与	-	-	-	-	-	-	-	-	-	-
	その他	5,933	5,992	6,612	6,248	6,358	5,923	▲ 435	▲ 6.8%	▲ 325	▲ 5.2%
	租税公課	-	-	-	-	-	-	-	-	-	-
販売費及び一般管理費	47,144	47,147	48,285	47,339	46,851	44,224	▲ 2,627	▲ 5.6%	▲ 3,115	▲ 6.6%	
営業利益	1,480	2,514	1,128	2,415	1,837	2,497	660	35.9%	82	3.4%	
営業外収益	受取利息	51	45	39	43	45	68	23	51.1%	25	58.1%
	受取配当金	36	51	40	45	46	46	0	0.0%	1	2.2%
	債務勘定整理益	-	-	-	-	-	-	-	-	-	-
	持分法による投資利益	22	175	222	274	372	352	▲ 20	▲ 5.4%	78	28.5%
	受取奨励金	-	0	44	-	-	-	-	-	-	-
	その他	-	-	-	-	-	-	-	-	-	-
	雑収入	127	114	112	100	120	124	4	3.3%	24	24.0%
	営業外収益	237	387	459	464	585	592	7	1.2%	128	27.6%
営業外費用	支払利息	116	94	72	25	16	13	▲ 3	▲ 18.8%	▲ 12	▲ 48.0%
	支払手数料	-	-	-	49	-	-	-	-	-	-
	固定資産売却損	-	-	-	-	-	-	-	-	-	-
	為替差損	-	63	10	-	18	-	-	-	-	-
	その他	-	-	-	-	-	-	-	-	-	-
	雑損失	79	66	45	60	41	40	▲ 1	▲ 2.4%	▲ 20	▲ 33.3%
	営業外費用	195	224	127	134	76	53	▲ 23	▲ 30.3%	▲ 81	▲ 60.4%
経常利益	1,522	2,677	1,460	2,745	2,346	3,036	690	29.4%	291	10.6%	
特別利益	固定資産売却益	37	1	18,997	164	0	0	0		▲ 164	▲ 100.0%
	投資有価証券売却益	95	-	12	5	-	2	-		▲ 3	▲ 60.0%
	保険収入	-	-	-	69	-	-	-	-	-	-
	助成金収入	-	-	-	-	-	69	-	-	-	-
	その他	-	-	-	6	-	-	-	-	-	-
	特別利益	132	1	19,009	246	0	72	72		▲ 174	▲ 70.7%
特別損失	固定資産売却損	-	-	-	19	5	0	▲ 5	▲ 100.0%	▲ 19	▲ 100.0%
	固定資産廃棄損	147	117	197	309	77	109	32	41.6%	▲ 200	▲ 64.7%
	減損損失	17	53	232	34	919	169	▲ 750	▲ 81.6%	135	397.1%
	のれん償却額	-	-	291	-	-	-	-	-	-	-
	店舗閉鎖損失引当金繰入額	-	-	60	7	0	-	-	-	-	-
	臨時休業等関連損失	-	-	-	-	-	142	-	-	-	-
	災害損失	-	-	-	63	31	-	-	-	-	-
	その他	-	-	13	-	-	-	-	-	-	-
	特別損失	165	171	795	435	1,033	421	▲ 612	▲ 59.2%	▲ 14	▲ 3.2%
	税金等調整前当期純利益	1,489	2,507	19,674	2,556	1,313	2,687	1,374	104.6%	131	5.1%
法人税、住民税及び事業税	846	863	3,254	772	820	1,161	341	41.6%	389	50.4%	
法人税等調整額 他	44	▲ 95	▲ 132	102	▲ 1,054	89	1,143	▲ 108.4%	▲ 13	▲ 12.7%	
法人税等合計	890	768	3,122	875	▲ 233	1,250	1,483	▲ 636.5%	375	42.9%	
当期純利益	598	1,739	16,552	1,681	1,547	1,436	▲ 111	▲ 7.2%	▲ 245	▲ 14.6%	
少数株主利益又は少数株主損失(△)	452	443	266	311	339	390	51	15.0%	79	25.4%	
親会社株主に帰属する当期純利益	146	1,295	16,285	1,370	1,207	1,046	▲ 161	▲ 13.3%	▲ 324	▲ 23.6%	

比較包括利益計算書(連結)

当期純利益	598	1,739	16,552	1,681	1,547	1,436	▲ 111	▲ 7.2%	▲ 245	▲ 14.6%	
その他	その他有価証券評価差額金	19	▲ 13	32	▲ 17	▲ 2	39	41	▲ 2050.0%	56	▲ 329.4%
	繰延ヘッジ損益	-	-	-	-	-	-	-	-	-	-
	土地再評価差額金	-	-	-	-	-	-	-	-	-	-
	為替換算調整勘定	▲ 174	▲ 380	141	▲ 408	▲ 100	88	188	▲ 188.0%	496	▲ 121.6%
	持分法適用会社に対する持分相当額	▲ 39	17	18	▲ 20	8	▲ 3	▲ 11	▲ 137.5%	17	▲ 85.0%
	退職給付に係る調整額	274	224	255	▲ 409	118	▲ 144	▲ 262	▲ 222.0%	265	▲ 64.8%
	その他の包括利益合計	79	▲ 152	447	▲ 856	23	▲ 19	▲ 42	▲ 182.6%	837	▲ 97.8%
	包括利益(内訳)	678	1,586	16,999	825	1,570	1,416	▲ 154	▲ 9.8%	591	71.6%
親会社株式に係る包括利益	275	1,251	16,692	629	1,259	1,001	▲ 258	▲ 20.5%	372	59.1%	
非支配株主に係る包括利益	402	335	306	195	311	415	104	33.4%	220	112.8%	
期末従業員数	2,088	2,120	2,125	2,125	2,171	2,199	28	1.3%	74	3.5%	
加工高(付加価値額)	10,809	11,930	10,851	11,967	11,335	11,396	61	0.5%	▲ 571	▲ 4.8%	

ここの加工高=役員報酬及び給料手当+賞与+賞与引当金繰入額+営業利益として計算している。

人件費(固定費)	9,745	9,783	10,041	9,761	9,738	9,115
設備関連費(固定経費)	6,930	6,859	7,222	7,010	6,991	6,330
業務活動費(調整可能経費)	22,965	23,172	23,627	23,388	23,039	21,953
販売費及び一般管理費	47,144	47,147	48,285	47,339	46,851	44,224

人件費=役員報酬及び給料手当+賞与+賞与引当金繰入額
設備関連費(固定経費)=減価償却費+賃借料+その他/2
業務活動費(調整可能牌)=広告宣伝費+その他/2

(株)不二家

[比較貸借対照表\(連結\)](#)

單位:百萬元

科 目		金 額			金 額			増減額	増減率	増減額	増減率	
		H27/121期	H28/122期	H29/123期	H30/124期(A)	R1/125期(B)	R2/126期(C)	(C-B)	(C/B-1)	(C-A)	(C/A-1)	
資 産 の 部	流動資産	現金及び預金	8,860	9,459	23,736	15,925	14,309	15,943	1,634	11.4%	18	0.1%
		受取手形及び売掛金	13,777	13,803	13,394	13,192	13,842	13,196	▲ 646	▲ 4.7%	4	0.0%
		有価証券	-	-	-	-	-	-	-	-	-	-
		商品及び製品	3,061	2,896	3,306	3,349	3,943	3,567	▲ 376	▲ 9.5%	218	6.5%
		仕掛品	331	306	309	347	344	379	35	10.2%	32	9.2%
		原材料及び貯蔵品	2,457	2,162	2,023	2,137	2,045	1,991	▲ 54	▲ 2.6%	▲ 146	▲ 6.8%
		繰延税金資産	160	315	391	300	-	-	-	-	-	-
		その他	1,120	864	765	874	772	811	39	5.1%	▲ 63	▲ 7.2%
		貸倒引当金	▲ 433	▲ 270	▲ 278	▲ 307	▲ 250	▲ 271	▲ 21	8.4%	36	▲ 11.7%
		流動資産合計	29,335	29,537	43,648	35,820	35,007	35,619	612	1.7%	▲ 201	▲ 0.6%
	固定資産	有形固定資産	29,711	30,107	28,858	28,849	29,965	30,357	392	1.3%	1,508	5.2%
		建物及び構築物	23,007	▲ 23,570	▲ 22,830	▲ 22,384	▲ 22,920	▲ 23,313	▲ 393	1.7%	▲ 929	4.2%
		減価償却費累計額	6,704	6,537	6,027	6,465	7,045	7,043	▲ 2	▲ 0.0%	578	8.9%
		建物及び構築物(純額)	47,159	47,865	48,322	50,765	53,046	53,660	614	1.2%	2,895	5.7%
		機械装置及び運搬具	▲ 39,173	▲ 40,302	▲ 39,355	▲ 39,725	▲ 41,967	▲ 43,678	▲ 1,711	4.1%	▲ 3,953	10.0%
		減価償却費累計額	7,986	7,562	8,966	11,039	11,079	9,982	▲ 1,097	▲ 9.9%	▲ 1,057	▲ 9.6%
		機械装置及び運搬具(純額)	3,878	3,849	3,838	3,725	3,847	3,919	72	1.9%	194	5.2%
		工具、器具及び備品	▲ 3,350	▲ 3,405	▲ 3,310	▲ 3,218	▲ 3,355	▲ 3,391	▲ 36	1.1%	▲ 173	5.4%
		減価償却費累計額	527	443	528	507	492	528	36	7.3%	21	4.1%
		工具、器具及び備品(純額)	3,689	3,689	3,656	3,647	3,647	3,647	0	0.0%	0	0.0%
		土地	4,134	3,869	3,323	3,323	3,238	3,000	▲ 238	▲ 7.4%	▲ 327	▲ 9.8%
		リース資産	▲ 2,661	▲ 2,579	▲ 2,803	▲ 2,263	▲ 2,242	▲ 2,167	75	▲ 3.3%	96	▲ 4.2%
		減価償却累計額	1,472	1,290	1,017	1,063	996	832	▲ 164	▲ 16.5%	▲ 231	▲ 21.7%
		リース資産(純額)	116	1,192	535	976	192	875	683	355.7%	▲ 101	▲ 10.3%
		建設仮勘定	-	-	-	-	-	-	-	-	-	-
		その他	20,496	20,717	20,731	23,699	23,452	22,909	▲ 543	▲ 2.3%	▲ 790	▲ 3.3%
		有形固定資産合計	389	333	-	-	-	-	-	-	-	-
		無形固定資産	-	-	0	1,090	708	653	▲ 55	▲ 7.8%	▲ 437	▲ 40.1%
		商標権	125	566	493	1,026	1,004	774	▲ 230	▲ 22.9%	▲ 252	▲ 24.6%
		ソフトウェア	897	609	1,797	599	605	525	▲ 80	▲ 0	▲ 74	▲ 0
	その他	1,412	1,510	2,291	2,716	2,319	1,953	▲ 366	▲ 15.8%	▲ 763	▲ 28.1%	
	無形固定資産合計	5,828	5,827	5,930	5,987	6,228	6,518	290	4.7%	531	8.9%	
	投資その他の資産	投資有価証券	339	395	376	363	456	361	▲ 95	▲ 20.8%	▲ 2	▲ 0.6%
		長期貸付金	2,616	2,541	2,450	2,297	2,191	2,114	▲ 77	▲ 3.5%	▲ 183	▲ 8.0%
		敷金及び保証金	137	205	339	157	277	246	▲ 31	▲ 11.2%	89	56.7%
		退職給付に係る資産	105	81	101	80	1,380	1,335	▲ 45	▲ 3.3%	1,255	1568.8%
		繰延税金資産	333	318	687	680	546	473	▲ 73	▲ 13.4%	▲ 207	▲ 30.4%
		その他	▲ 86	▲ 164	▲ 207	▲ 207	▲ 216	▲ 164	52	▲ 24.1%	43	▲ 20.8%
		貸倒引当金	9,275	9,205	9,678	9,357	10,865	10,885	20	0.2%	1,528	16.3%
		投資その他の資産合計	31,185	31,432	32,701	35,774	36,637	35,748	▲ 889	▲ 2.4%	▲ 26	▲ 0.1%
		固定資産合計	-	-	-	-	-	-	-	-	-	-
		社債発行費	-	-	-	-	-	-	-	-	-	-
	繰延資産合計	-	-	-	-	-	-	-	-	-	-	
	資産合計	60,520	60,969	76,349	71,594	71,645	71,367	▲ 278	▲ 0.4%	▲ 227	▲ 0.3%	
	負債の部	流動負債	支払手形及び買掛金	7,349	7,392	7,287	6,781	6,667	5,988	▲ 679	▲ 10.2%	▲ 793
1年内償還予定の社債			411	390	140	140	140	90	▲ 50	▲ 35.7%	▲ 50	▲ 35.7%
短期借入金			4,447	4,164	2,164	730	1,435	1,222	▲ 213	▲ 14.8%	▲ 492	67.4%
リース債務			462	421	368	435	504	332	▲ 172	▲ 34.1%	▲ 103	▲ 23.7%
未払金			5,142	5,490	5,476	5,626	5,340	5,321	▲ 19	▲ 0.4%	▲ 305	▲ 5.4%
コマーシャル・ペーパー			-	-	-	-	-	-	-	-	-	-
未払法人税等			440	457	3,263	456	445	908	463	104.0%	452	99.1%
繰延税金負債			-	-	-	-	-	-	-	-	-	-
賞与引当金			284	301	312	336	337	341	4	1.2%	5	1.5%
店舗閉鎖損失引当金			1	-	60	8	0	-	-	-	-	-
その他		3,077	3,239	3,418	3,712	2,827	2,938	111	3.9%	▲ 774	▲ 20.9%	
流動負債合計		21,617	21,858	22,490	18,226	17,699	17,142	▲ 557	▲ 3.1%	▲ 1,084	▲ 5.9%	
固定負債		社債	900	510	370	230	90	-	-	-	-	-
		長期借入金	3,541	2,912	1,426	776	350	108	▲ 242	▲ 69.1%	▲ 668	▲ 86.1%
		リース債務	1,229	1,091	868	771	696	490	▲ 206	▲ 29.6%	▲ 281	▲ 36.4%
		繰延税金負債	98	88	80	74	66	63	▲ 3	▲ 4.5%	▲ 11	▲ 14.9%
		退職給付に係る負債	1,843	2,047	2,065	2,266	2,235	2,390	155	6.9%	124	5.5%
		長期未払金	234	37	23	23	23	3	▲ 20	▲ 87.0%	▲ 20	▲ 87.0%
		関係会社事業損失引当金	-	-	-	-	-	-	-	-	-	-
		持分法適用に伴う負債	-	-	-	-	-	-	-	-	-	-
		その他	839	835	923	830	1,060	882	▲ 178	▲ 16.8%	52	6.3%
		固定負債合計	8,686	7,523	5,756	4,972	4,522	3,939	▲ 583	▲ 12.9%	▲ 1,033	▲ 20.8%
負債合計		30,304	29,381	28,247	23,199	22,221	21,082	▲ 1,139	▲ 5.1%	▲ 2,117	▲ 9.1%	
純資産の部		株主資本	18,280	18,280	18,280	18,280	18,280	18,280	0	0.0%	0	0.0%
		資本剰余金	4,065	4,065	4,065	4,065	4,065	4,065	0	0.0%	0	0.0%
	利益剰余金	5,975	7,271	23,299	24,283	25,103	25,763	660	2.6%	1,480	6.1%	
	自己株式	▲ 15	▲ 16	▲ 17	▲ 17	▲ 18	▲ 18	0	0.0%	▲ 1	5.9%	
	株主資本合計	28,305	29,601	45,627	46,610	47,431	48,090	659	1.4%	1,480	3.2%	
	その他	142	132	183	145	150	186	36	24.0%	41	28.3%	
	繰延ヘッジ損益	-	-	-	-	-	-	-	-	-	-	
	為替換算調整勘定	471	198	300	7	▲ 64	0	64	▲ 100.0%	▲ 7	▲ 100.0%	
	退職給付に係る調整累計額	▲ 85	138	394	▲ 15	102	▲ 41	▲ 143	▲ 140.2%	▲ 26	173.3%	
	その他の包括利益累計額	514	470	877	137	189	144	▲ 45	▲ 23.8%	7	5.1%	
新株予約権	-	-	-	-	-	-	-	-	-	-		
非支配株主持分(少数株主持分)	1,396	1,517	1,596	1,647	1,802	2,049	247	13.7%	402	24.4%		
純資産合計	30,216	31,588	48,101	48,395	49,423	50,284	861	1.7%	1,889	3.9%		
負債・純資産合計	60,520	60,969	76,349	71,594	71,645	71,367	▲ 278	▲ 0.4%	▲ 227	▲ 0.3%		
受取手形割引高							0		0			
借入金		9,299	7,976	4,100	1,876	2,015	1,420	▲ 595	▲ 29.5%	▲ 456	▲ 24.3%	
有利子負債		10,990	9,488	5,336	3,082	3,215	2,242	▲ 973	▲ 30.3%	▲ 840	▲ 27.3%	

(株)不二家

比較キャッシュ・フロー計算書(連結)

単位:百万円

区分	金 額			金 額		
	H27/121期	H28/122期	H29/123期	H30/124期(A)	R1/125期(B)	R2/126期(C)
営業活動によるキャッシュ・フロー						
税金等調整前当期純利益	1,489	2,507	19,674	2,556	1,313	2,687
減価償却費	3,457	3,338	3,522	3,795	4,397	4,121
減損損失	-	-	-	-	919	169
のれん償却額	56	56	334	-	-	-
貸倒引当金の増減額(△は減少)	91	▲ 85	50	29	▲ 18	▲ 30
賞与引当金の増減額(△は減少)	-	-	-	-	-	-
役員賞与引当金の増減額(△は減少)	-	-	-	-	-	-
退職給付に係る負債の増減額(△は減少)	303	339	127	24	30	20
退職給付に係る資産の増減額(△は増加)	100	21	10	▲ 49	▲ 19	▲ 41
受取利息及び受取配当金	▲ 88	▲ 96	▲ 80	▲ 89	▲ 91	▲ 115
支払利息	116	94	72	25	16	13
持分による投資利益(△は益)	▲ 22	▲ 175	▲ 222	▲ 274	▲ 372	▲ 352
関係会社株式売却損益(△は益)	-	-	-	-	-	-
固定資産売却損益(△は益)	▲ 37	▲ 1	▲ 18,997	▲ 144	4	0
固定資産廃棄損	147	117	197	309	77	109
臨時休業等関連損失	-	-	-	-	-	142
助成金収入	-	-	-	-	-	▲ 69
投資有価証券売却損益(△は益)	▲ 95	-	-	-	-	-
売上債権の増減額(△は増加)	▲ 104	▲ 96	379	165	▲ 712	722
たな卸資産の増減額(△は増加)	347	447	▲ 263	▲ 257	▲ 522	400
仕入債務の増減額(△は減少)	▲ 308	81	▲ 120	▲ 461	▲ 101	▲ 689
未払費用の増減額(△は減少)	-	-	-	-	-	-
未払金の増減額(△は減少)	▲ 424	340	37	129	▲ 166	▲ 72
長期未払金の増減額(△は減少)	▲ 248	▲ 196	-	-	-	-
預り敷金及び保証金の増減額(△は減少)	-	-	-	-	-	-
その他	174	369	587	▲ 423	885	▲ 280
小計	4,958	7,062	5,310	5,333	5,608	6,734
利息及び配当金の受取額	437	271	262	250	231	236
利息の支払額	▲ 117	▲ 95	▲ 72	▲ 24	▲ 15	▲ 13
法人税等の支払額	▲ 819	▲ 893	▲ 762	▲ 3,305	▲ 844	▲ 700
法人税等の還付額	-	-	-	-	-	-
その他	-	-	-	▲ 36	52	▲ 65
営業活動によるキャッシュ・フロー	4,458	6,345	4,737	2,217	5,032	6,190
投資活動によるキャッシュ・フロー						
定期預金の増減額(△は増加)	▲ 388	91	▲ 635	186	▲ 1,690	▲ 243
有形固定資産の取得による支出	▲ 2,676	▲ 2,740	▲ 3,444	▲ 5,784	▲ 5,357	▲ 2,803
有形固定資産の売却による収入	-	-	19,368	206	0	15
無形固定資産の取得による支出	▲ 740	▲ 608	▲ 1,342	▲ 776	▲ 277	▲ 50
投資有価証券の取得による支出	-	-	-	-	-	-
投資有価証券の売却による収入	-	-	-	-	-	-
敷金及び保証金の差入による支出	▲ 114	▲ 95	▲ 74	▲ 57	▲ 46	▲ 55
敷金及び保証金の回収による収入	275	164	95	254	126	156
無形固定資産の売却による収入	-	-	-	-	-	-
子会社株式の売却による収入	-	-	-	-	-	-
その他	▲ 176	▲ 225	▲ 303	▲ 478	▲ 137	▲ 182
投資活動によるキャッシュ・フロー	▲ 3,821	▲ 3,412	13,064	▲ 6,449	▲ 7,382	▲ 3,163
財務活動によるキャッシュ・フロー						
短期借入金の純増減額(△は減少)	▲ 300	▲ 120	▲ 2,765	30	930	▲ 30
社債の発行による収入	-	-	-	-	-	-
社債の償還による支出	▲ 494	▲ 411	▲ 390	▲ 140	▲ 140	▲ 140
長期借入れによる収入	930	760	650	-	-	-
長期借入金の返済による支出	▲ 1,711	▲ 1,552	▲ 1,371	▲ 2,114	▲ 650	▲ 425
リース債務の返済による支出	▲ 545	▲ 517	▲ 467	▲ 438	▲ 494	▲ 550
配当金の支払額	▲ 1	0	▲ 255	▲ 384	▲ 385	▲ 384
非支配株主(少数株主)への配当金の支払額	▲ 166	▲ 214	▲ 227	▲ 144	▲ 155	▲ 168
その他	▲ 17	0	▲ 1	0	0	0
財務活動によるキャッシュ・フロー	▲ 2,306	▲ 2,055	▲ 4,828	▲ 3,192	▲ 896	▲ 1,699
現金及び現金同等物に係る換算差額	▲ 9	▲ 85	34	▲ 64	▲ 28	17
現金及び現金同等物の増加額(減少額△)	▲ 1,678	790	13,607	▲ 64	▲ 3,274	1,345
現金及び現金同等物の期首残高	9,274	7,595	8,386	21,994	14,504	11,230
連結の範囲の変更に伴う現金及び現金同等物の増減額(△は減少)	-	-	-	-	-	-
非連結子会社との合併に伴う現金及び現金同等物の増加額	-	-	-	-	-	-
現金及び現金同等物の期末残高	7,595	8,386	21,994	14,504	11,230	12,575

(株)不二家

経営指標比較表

金額単位:百万円

経営指標	(単位)	経営指標の推移						評価	
		H30/124期(A)		R1/125期(B)		R2/126期(C)		傾向	判定
(1)総合収益性分析									
A. 総資本当期純利益率(ROA)	(%)	$\frac{1,681}{71,594} \times 100$	2.35	$\frac{1,547}{71,645} \times 100$	2.16	$\frac{1,436}{71,367} \times 100$	2.01		
B. 自己資本当期純利益率(ROE)	(%)	$\frac{1,681}{48,395} \times 100$	3.47	$\frac{1,547}{49,423} \times 100$	3.13	$\frac{1,436}{50,284} \times 100$	2.86		
(2)売上高利益率分析									
A. 売上高対総利益率(粗利益率)	(%)	$\frac{49,755}{105,241} \times 100$	47.28	$\frac{48,688}{103,347} \times 100$	47.11	$\frac{46,722}{99,085} \times 100$	47.15		
B. 売上高対営業利益率	(%)	$\frac{2,415}{105,241} \times 100$	2.29	$\frac{1,837}{103,347} \times 100$	1.78	$\frac{2,497}{99,085} \times 100$	2.52		
C. 売上高対経常利益率	(%)	$\frac{2,745}{105,241} \times 100$	2.61	$\frac{2,346}{103,347} \times 100$	2.27	$\frac{3,036}{99,085} \times 100$	3.06		
D. 売上高対当期純利益率	(%)	$\frac{1,681}{105,241} \times 100$	1.60	$\frac{1,547}{103,347} \times 100$	1.50	$\frac{1,436}{99,085} \times 100$	1.45		
E. 売上高対販売管理費比率	(%)	$\frac{47,339}{105,241} \times 100$	44.98	$\frac{46,851}{103,347} \times 100$	45.33	$\frac{44,224}{99,085} \times 100$	44.63		
(3)損益分岐点分析						I			
A. 損益分岐点売上高(採算点)	(百万円)	$\frac{16,771}{25.1\%}$	66,940	$\frac{16,729}{24.8\%}$	67,403	$\frac{15,445}{25.0\%}$	61,782		
B. 損益分岐点比率(余裕度)	(%)	$\frac{66,940}{105,241} \times 100$	36.39	$\frac{67,403}{103,347} \times 100$	34.78	$\frac{61,782}{99,085} \times 100$	37.65		
(4)回転率・回転期間分析									
A. 総資本回転率	(回)	$\frac{105,241}{71,594}$	1.47	$\frac{103,347}{71,645}$	1.44	$\frac{99,085}{71,367}$	1.39		
B. 固定資産回転率	(回)	$\frac{105,241}{35,774}$	2.94	$\frac{103,347}{36,637}$	2.82	$\frac{99,085}{35,748}$	2.77		
C. 売上債権回転期間	(日)	$\frac{13,192}{105,241} \times 365$	45.75	$\frac{13,842}{103,347} \times 365$	48.89	$\frac{13,196}{99,085} \times 365$	48.61		
D. 棚卸資産回転期間	(日)	$\frac{5,833}{105,241} \times 365$	20.23	$\frac{6,332}{103,347} \times 365$	22.36	$\frac{5,937}{99,085} \times 365$	21.87		
E. 買入債務回転期間	(日)	$\frac{6,781}{105,241} \times 365$	23.52	$\frac{6,667}{103,347} \times 365$	23.55	$\frac{5,988}{99,085} \times 365$	22.06		
(5)生産性分析									
A. 従業員一人当たり年間売上高	(千円)	$\frac{105,241}{2,125}$	49,525	$\frac{103,347}{2,171}$	47,603	$\frac{99,085}{2,199}$	45,059		
B. 従業員一人当たり年間当期純利益	(千円)	$\frac{1,681}{2,125}$	791	$\frac{1,547}{2,171}$	713	$\frac{1,436}{2,199}$	653		
(6)短期支払能力分析									
A. 流動比率	(%)	$\frac{35,820}{18,226} \times 100$	196.53	$\frac{35,007}{17,699} \times 100$	197.79	$\frac{35,619}{17,142} \times 100$	207.79		
B. 当座比率	(%)	$\frac{29,117}{18,226} \times 100$	159.76	$\frac{28,151}{17,699} \times 100$	159.05	$\frac{29,139}{17,142} \times 100$	169.99		
(7)資本の安定性分析									
A. 自己資本比率	(%)	$\frac{46,748}{71,594} \times 100$	65.30	$\frac{47,621}{71,645} \times 100$	66.47	$\frac{48,235}{71,367} \times 100$	67.59		
B. 負債比率	(%)	$\frac{23,199}{48,395} \times 100$	47.94	$\frac{22,221}{49,423} \times 100$	44.96	$\frac{21,082}{50,284} \times 100$	41.93		
(8)調達と運用の適合性分析									
A. 固定長期適合率	(%)	$\frac{35,774}{53,367} \times 100$	67.03	$\frac{36,637}{53,945} \times 100$	67.92	$\frac{35,748}{54,223} \times 100$	65.93		
B. 固定比率	(%)	$\frac{35,774}{48,395} \times 100$	73.92	$\frac{36,637}{49,423} \times 100$	74.13	$\frac{35,748}{50,284} \times 100$	71.09		
(9)成長性分析									
A. 売上高成長率	(%)	$\frac{105,241 - 103,347}{103,347} \times 100$	▲ 1.894	$\frac{103,347 - 100,000}{100,000} \times 100$	▲ 1.80	$\frac{103,347 - 100,000}{100,000} \times 100$	▲ 4.12		
B. 経常利益成長率	(%)	$\frac{2,745 - 2,415}{2,415} \times 100$	▲ 13.66	$\frac{2,346 - 2,000}{2,000} \times 100$	▲ 14.54	$\frac{2,346 - 2,000}{2,000} \times 100$	29.41		
C. 販売管理費増減率	(%)	$\frac{47,339 - 46,851}{46,851} \times 100$	▲ 1.03	$\frac{46,851 - 46,000}{46,000} \times 100$	▲ 1.03	$\frac{46,851 - 46,000}{46,000} \times 100$	▲ 5.61		
D. 従業員数増減率	(%)	$\frac{2,125 - 2,171}{2,171} \times 100$	▲ 2.12	$\frac{2,171 - 2,100}{2,100} \times 100$	2.16	$\frac{2,171 - 2,100}{2,100} \times 100$	1.29		
E. 資産増加率	(%)	$\frac{71,594 - 71,367}{71,367} \times 100$	0.32	$\frac{71,367 - 70,000}{70,000} \times 100$	0.07	$\frac{71,367 - 70,000}{70,000} \times 100$	▲ 0.39		
(10)付加価値分析									
A. 加工高比率	(%)	$\frac{11,967}{105,241} \times 100$	11.37	$\frac{11,335}{103,347} \times 100$	10.97	$\frac{11,396}{99,085} \times 100$	11.50		
B. 労働分配率	(%)	$\frac{9,761}{11,967} \times 100$	81.57	$\frac{9,738}{11,335} \times 100$	85.91	$\frac{9,115}{11,396} \times 100$	79.98		
C. 資本生産性	(%)	$\frac{11,967}{71,594} \times 100$	16.72	$\frac{11,335}{71,645} \times 100$	15.82	$\frac{11,396}{71,367} \times 100$	15.97		
D. 付加価値生産性	(千円)	$\frac{11,967}{2,125}$	5,632	$\frac{11,335}{2,171}$	5,221	$\frac{11,396}{2,199}$	5,182		
(11)その他									
A. 借入金依存度	(%)	$\frac{1,876}{71,594} \times 100$	2.62	$\frac{2,015}{71,645} \times 100$	2.81	$\frac{1,420}{71,367} \times 100$	1.99		