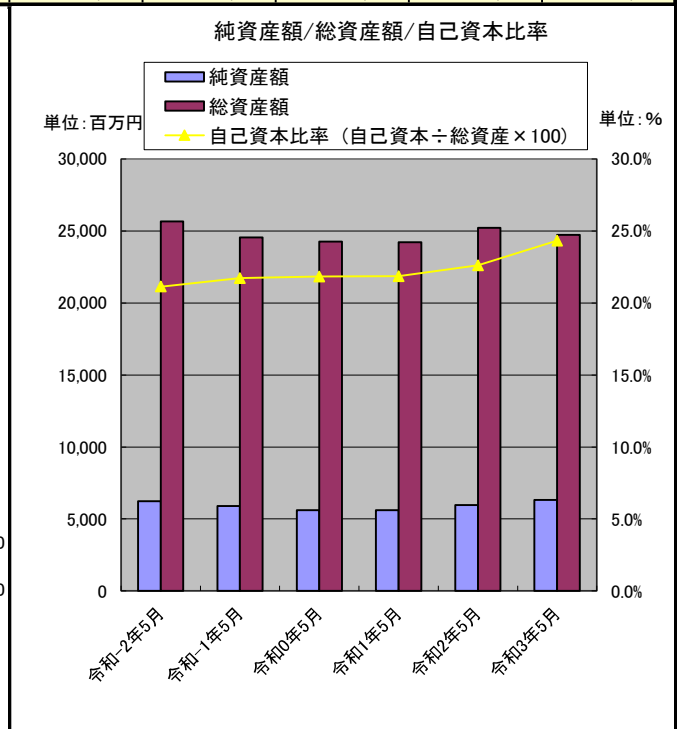
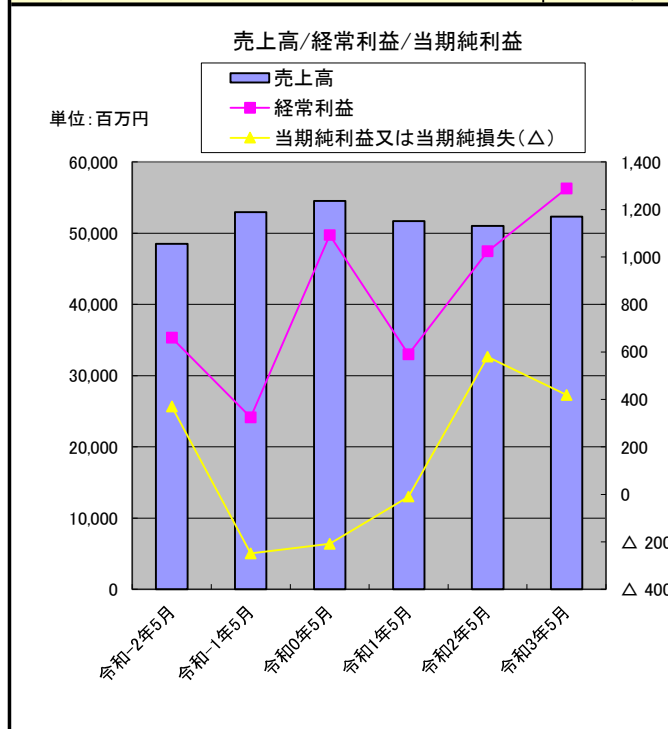


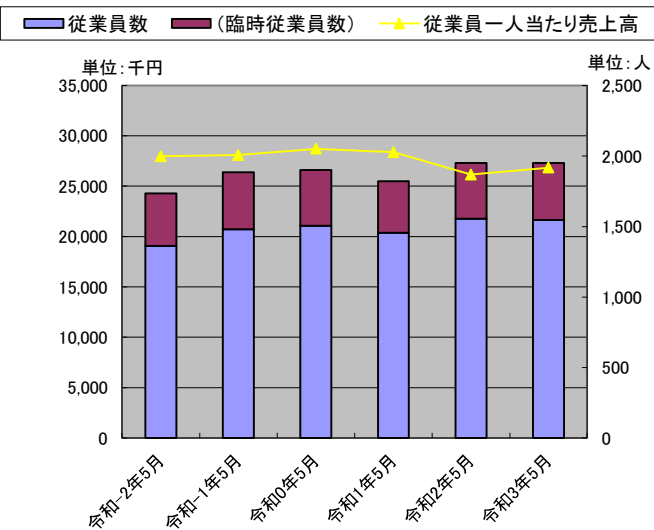
# ファーマライズホールディングス株式会社

主要な経営指標等の推移(連結)		決算年月	2016年5月	2017年5月	2018年5月	2019年5月	2020年5月	2021年5月
回次		第30期	第31期	第32期	第33期	第34期	第35期	
決算年月		令和-2年5月	令和-1年5月	令和0年5月	令和1年5月	令和2年5月	令和3年5月	
売上高	(百万円)	48,511	52,949	54,562	51,728	51,030	52,324	
営業利益	(百万円)	813	442	1,179	640	1,035	1,246	
売上高営業利益率	(%)	1.68%	0.83%	2.16%	1.24%	2.03%	2.38%	
経常利益	(百万円)	659	324	1,092	590	1,023	1,288	
売上高経常利益率	(%)	1.36%	0.61%	2.00%	1.14%	2.00%	2.46%	
当期純利益又は当期純損失(△)	(百万円)	369	△ 249	△ 208	△ 10	580	419	
売上高当期純利益率	(%)	0.76%	-0.47%	-0.38%	-0.02%	1.14%	0.80%	
親会社株主に帰属する当期純利益	(百万円)	382	7	△ 28	23	577	426	
包括利益	(百万円)	365	△ 240	△ 178	△ 22	580	414	
資本金 *	(百万円)	1,166	1,174	1,174	1,229	1,229	1,251	
発行済株式総数 *	(千株)	9,006,380	9,039,050	9,039,050	9,239,620	9,560,655	9,615,515	
純資産額	(百万円)	6,237	5,900	5,624	5,619	5,946	6,331	
総資産額	(百万円)	25,667	24,540	24,265	24,217	25,206	24,724	
1株当たり純資産額	(円)	602.33	589.71	585.97	572.74	613.20	646.66	
1株当たり当期純利益	(円)	42.44	0.85	△ 3.19	2.55	61.11	45.83	
潜在株式調整後1株当たり当期純利益	(円)	41.55	0.83	-	2.24	46.38	34.64	
自己資本比率 (自己資本÷総資産×100)	(%)	21.1%	21.7%	21.8%	21.9%	22.6%	24.3%	
自己資本利益率(当期純利益÷自己資本×100)	(%)	6.9%	0.1%	-0.5%	0.4%	10.5%	7.3%	
株価収益率(PER)	(倍)	12.9	604.7	-	201.2	10.8	16.9	
配当性向 *	(%)	55.1	44.7	52.5	55.8	50.1	40.7	
営業活動によるキャッシュ・フロー	(百万円)	△ 272	2,103	1,330	895	1,572	1,945	
投資活動によるキャッシュ・フロー	(百万円)	△ 773	△ 871	△ 527	△ 501	△ 734	△ 1,076	
財務活動によるキャッシュ・フロー	(百万円)	492	△ 816	△ 894	354	△ 766	△ 728	
現金及び現金同等物の期末残高	(百万円)	3,319	3,734	3,643	4,393	4,464	4,604	
従業員数	(名)	1,364	1,481	1,504	1,455	1,555	1,546	
(臨時従業員数)	(名)	370	403	396	368	396	404	
ROA 総資本当期純利益率	(%)	1.44	△ 1.01	△ 0.86	△ 0.04	2.30	1.69	
売上高経常利益率	(%)	1.36	0.61	2.00	1.14	2.00	2.46	
売上高当期純利益率	(%)	0.76	△ 0.47	△ 0.38	△ 0.02	1.14	0.80	
総資本回転率	(回)	1.89	2.16	2.25	2.14	2.02	2.12	
売上高成長率(対基準比率)		100	109	112	107	105	108	
経常利益成長率(対基準比率)		100	49	166	90	155	195	
総資本成長率(対基準比率)		100	96	95	94	98	96	
従業員一人当たり売上高	(千円)	27,976	28,105	28,717	28,375	26,156	26,833	

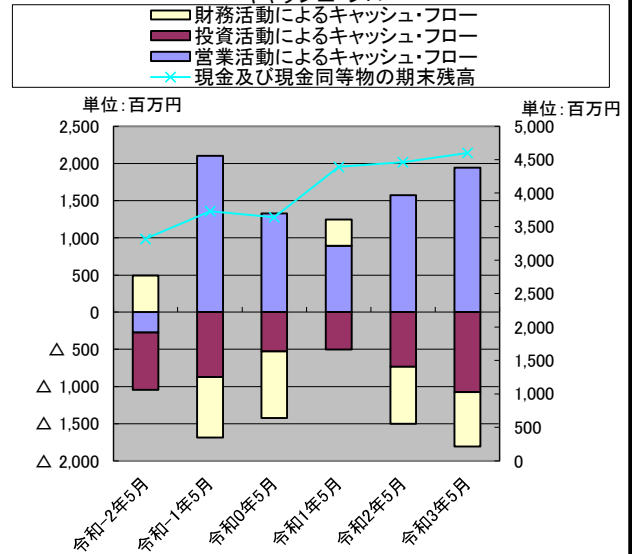


# ファーマライズホールディングス株式会社

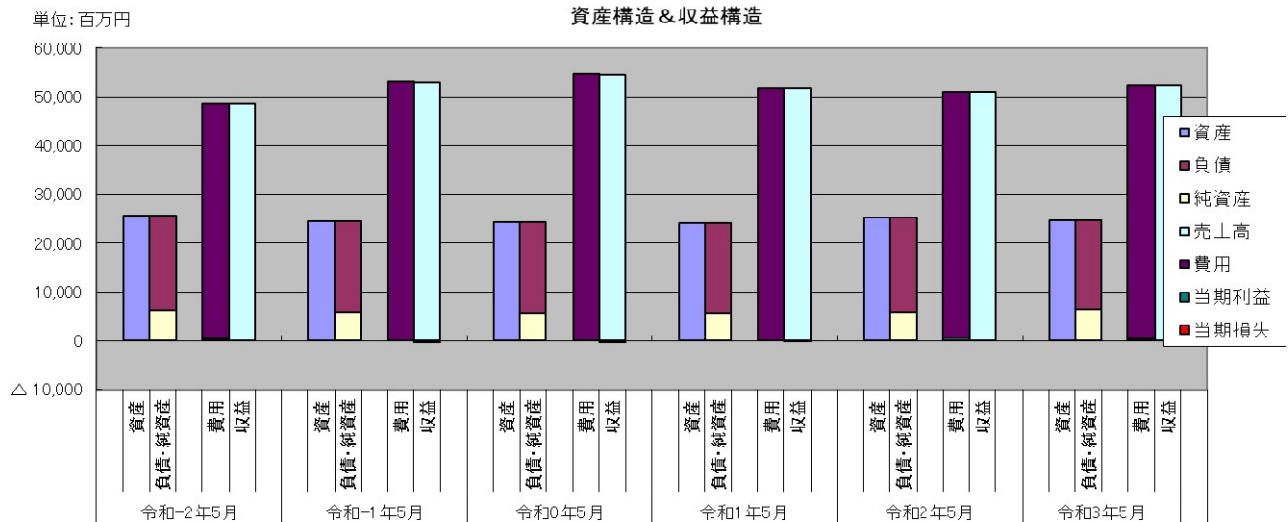
従業員数と一人当たり売上高



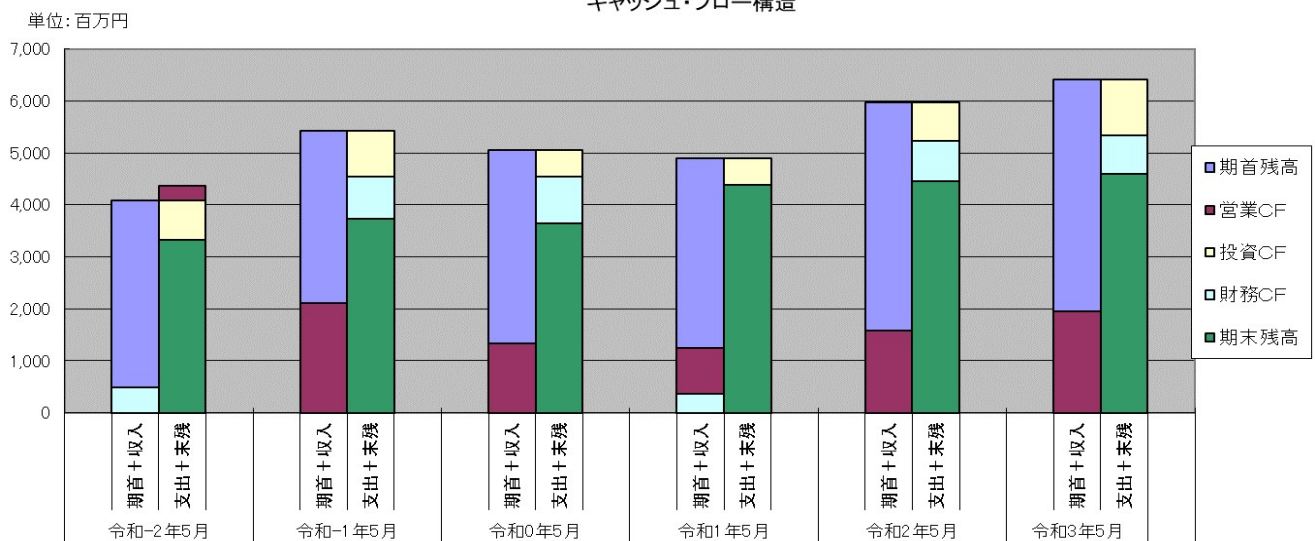
キャッシュ・フロー



資産構造 & 収益構造



キャッシュ・フロー構造



# ファーマライズホールディングス株式会社

## 比較損益計算書(連結)

単位:百万円

科 目	金 額			金 額			増減額	増減率	増減額	増減率
	R-2/30期	R-1/31期	R0/32期	R1/33期(A)	R2/34期(B)	R3/35期(C)	(C-B)	(C/B-1)	(C-A)	(C/A-1)
売上高	48,511	52,949	54,562	51,728	51,030	52,324	1,294	2.5%	596	1.2%
							0		0	
売上高合計	48,511	52,949	54,562	51,728	51,030	52,324	1,294	2.5%	596	1.2%
売上原価	41,581	45,731	46,612	44,386	43,592	44,256	664	1.5%	▲130	▲0.3%
							0		0	
売上原価	41,581	45,731	46,612	44,386	43,592	44,256	664	1.5%	▲130	▲0.3%
売上総利益	6,929	7,218	7,950	7,342	7,437	8,067	630	8.5%	725	9.9%
販売費及び一般管理費	427	359	349	368	271	292	21	7.7%	▲76	▲20.7%
給与手当	792	1,097	1,079	1,132	1,184	1,200	16	1.4%	68	6.0%
退職給付費用	20	23	23	24	24	27	3	12.5%	3	12.5%
貸倒引当金繰入額	27	56	6	11	8	7	▲1	▲12.5%	▲4	▲36.4%
租税公課	2,571	2,485	2,522	2,344	2,226	2,417	191	8.6%	73	3.1%
のれん償却額	611	656	700	692	706	738	32	4.5%	46	6.6%
支払手数料	453	787	728	798	794	757	▲37	▲4.7%	▲41	▲5.1%
研究開発費	7	8	13	13	9	22	13	144.4%	9	69.2%
その他	1,208	1,304	1,351	1,320	1,180	1,361	181	15.3%	41	3.1%
販売費及び一般管理費	6,116	6,775	6,771	6,702	6,402	6,821	419	6.5%	119	1.8%
営業利益	813	442	1,179	640	1,035	1,246	211	20.4%	606	94.7%
営業外収益										
受取利息	7	5	6	3	2	1	▲1	▲50.0%	▲2	▲66.7%
受取配当金	1	2	0	0	0	1	1	—	1	—
受取手数料	27	—	—	—	—	—	—	—	—	—
物品売却益	41	22	15	59	53	60	7	13.2%	1	1.7%
受取賃貸料	15	18	22	19	21	23	2	9.5%	4	21.1%
新型コロナウイルス感染症による助成金収入	15	20	—	—	0	312	312	—	—	—
貸倒引当金戻入額	4	40	2	0	—	—	—	—	—	—
その他	68	81	61	49	44	48	4	9.1%	▲1	▲2.0%
営業外収益	180	193	109	132	122	448	326	267.2%	316	239.4%
営業外費用										
支払利息	160	127	106	82	74	75	1	1.4%	▲7	▲8.5%
休止固定資産費用	30	18	13	9	5	2	▲3	▲60.0%	▲7	▲77.8%
賃貸原価	6	10	14	17	13	5	▲8	▲61.5%	▲12	▲70.6%
支払手数料	14	7	1	33	—	—	—	—	—	—
持分法による投資損失	76	94	39	14	17	—	—	—	—	—
新型コロナウイルス感染対策費用	—	—	—	—	—	280	280	—	280	—
その他	46	52	19	24	22	43	21	95.5%	19	79.2%
営業外費用	334	312	195	181	133	405	272	204.5%	224	123.8%
経常利益	659	324	1,092	590	1,023	1,288	265	25.9%	698	118.3%
特別利益										
固定資産売却益	2	2	0	7	58	1	▲57	▲98.3%	▲6	▲85.7%
投資有価証券売却益	0	—	1	—	—	1	1	—	—	—
負ののれん発生益	590	—	—	—	—	—	0	—	0	—
段階取得に係る差益	12	62	—	—	—	—	0	—	0	—
店舗閉鎖損失引当金戻入額	—	—	—	—	5	—	—	—	—	—
退職給付制度改定益	—	—	—	—	—	23	—	—	23	—
特別利益	606	64	1	7	63	26	▲37	▲58.7%	19	271.4%
特別損失										
固定資産売却損	—	21	—	16	0	0	0	0.0%	▲16	—
投資有価証券評価損	—	8	0	—	1	5	4	400.0%	—	—
固定資産除却損	20	20	2	4	—	—	—	—	—	—
店舗閉鎖損失引当金繰入額	—	—	51	—	—	—	—	—	—	—
店舗閉鎖損失	—	—	—	42	—	—	—	—	—	—
貸倒引当金繰入額	56	—	—	—	31	—	—	—	—	—
賃貸借契約解約損	14	—	—	—	—	—	—	—	—	—
退職給付費用	—	—	—	—	—	55	—	—	—	—
減損損失	149	336	625	134	114	51	▲63	▲55.3%	▲83	▲61.9%
段階取得に係る差額	—	—	—	—	118	—	—	—	—	—
特別損失	241	387	679	197	267	112	▲155	▲58.1%	▲85	▲43.1%
税金等調整前当期純利益	1,024	1	414	400	819	1,202	383	46.8%	802	200.5%
法人税、住民税及び事業税	532	453	609	391	469	764	295	62.9%	373	95.4%
法人税等調整額 他	122	▲202	13	18	▲231	18	249	▲107.8%	0	0.0%
法人税等合計	655	251	622	410	238	782	544	228.6%	372	90.7%
当期純利益または当期純損失(△)	369	▲249	▲208	▲10	580	419	▲161	▲27.8%	429	▲4290.0%
非支配株主に帰属する当期純利益又は非支配株主に帰属する当期純損失(△)	▲12	▲257	▲179	▲33	3	▲6	▲9	▲300.0%	27	▲81.8%
親会社株主に帰属する当期純利益又は当期純損失(△)	382	7	▲28	23	577	426	▲151	▲26.2%	403	1752.2%

## 比較包括利益計算書(連結)

当期純利益または当期純損失(△)	369	▲249	▲208	▲10	580	419	▲161	▲27.8%	429	▲4290.0%
その他の有価証券評価差額金	▲1	0	0	▲1	0	—	—	—	—	—
退職給付に係る調整額	▲2	9	29	▲11	0	▲4	▲4	—	7	▲63.6%
その他の包括利益合計	▲3	8	29	▲12	0	▲5	▲5	—	7	▲58.3%
包括利益	365	▲240	▲178	▲22	580	414	▲166	▲28.6%	436	▲1981.8%
(内訳)										
親会社株式に係る包括利益	378	16	0	10	576	421	▲155	▲26.9%	411	4110.0%
非支配株主に係る包括利益	▲12	▲257	▲178	▲33	3	▲6	▲9	▲300.0%	27	▲81.8%

# ファーマライズホールディングス株式会社

比較貸借対照表(連結)

単位:百万円

科 目		金 額			金 額			増減額	増減率	増減額	増減率		
		R-2/30期	R-1/31期	R0/32期	R1/33期(A)	R2/34期(B)	R3/35期(C)	(C-B)	(C/B-1)	(C-A)	(C/A-1)		
資 産 の 部	流動資産	現金及び預金	3,343	3,745	3,653	4,403	4,472	4,604	132	3.0%	201	4.6%	
		売掛金	882	851	728	784	967	936	▲ 31	▲3.2%	152	19.4%	
		商品及び製品	1,900	2,186	2,050	2,059	2,577	2,512	▲ 65	▲2.5%	453	22.0%	
		原材料及び貯蔵品	51	50	56	56	67	75	8	11.9%	19	33.9%	
		繰延税金資産	157	237	-	-	-	-	-	-	-	-	
		未収入金	2,426	1,027	2,193	2,070	2,366	2,159	▲ 207	▲8.7%	89	4.3%	
		その他	333	326	317	231	235	267	32	13.6%	36	15.6%	
		貸倒引当金	▲ 24	▲ 63	▲ 57	▲ 4	▲ 10	▲ 10	0	0.0%	▲ 6	150.0%	
		流動資産合計	9,071	8,361	8,942	9,601	10,676	10,546	▲ 130	▲1.2%	945	9.8%	
	固定資産	有形固定資産	建物及び構築物	6,737	6,850	6,710	6,929	7,151	7,254	103	1.4%	325	4.7%
			減価償却費累計額	▲ 3,149	▲ 3,276	▲ 3,524	▲ 3,732	▲ 4,028	▲ 4,129	▲ 101	2.5%	▲ 397	10.6%
			建物及び構築物(純額)	3,588	3,573	3,185	3,196	3,122	3,125	3	0.1%	▲ 71	▲2.2%
			機械装置及び運搬具	117	100	93	97	120	108	▲ 12	▲10.0%	11	11.3%
			減価償却費累計額	▲ 86	▲ 75	▲ 73	▲ 81	▲ 99	▲ 95	4	▲4.0%	▲ 14	17.3%
			機械装置及び運搬具(純額)	30	25	19	15	20	13	▲ 7	▲35.0%	▲ 2	▲13.3%
			工具、器具及び備品	1,295	1,258	1,178	1,119	1,154	1,148	▲ 6	▲0.5%	29	2.6%
			減価償却費累計額	▲ 1,017	▲ 1,017	▲ 997	▲ 957	▲ 974	▲ 961	13	▲1.3%	▲ 4	0.4%
			工具、器具及び備品(純額)	278	241	180	161	180	187	7	3.9%	26	16.1%
		土地	2,671	2,623	2,620	2,547	2,567	2,607	40	1.6%	60	2.4%	
		リース資産	713	719	650	636	652	669	17	2.6%	33	5.2%	
		減価償却費累計額	▲ 406	▲ 311	▲ 332	▲ 329	▲ 341	▲ 349	▲ 8	2.3%	▲ 20	6.1%	
		リース資産(純額)	307	408	318	306	311	319	8	2.6%	13	4.2%	
		建設仮勘定	38	139	178	62	130	180	50	38.5%	118	190.3%	
		有形固定資産合計	6,915	7,011	6,503	6,290	6,332	6,434	102	1.6%	144	2.3%	
		無形固定資産	のれん	6,027	5,902	5,345	4,874	4,697	4,025	▲ 672	▲14.3%	▲ 849	▲17.4%
			ソフトウェア	208	146	52	33	71	104	33	0	71	2
			リース資産	133	83	210	192	136	293	157	1	101	1
			その他	50	38	34	76	380	41	▲ 339	▲ 1	▲ 35	▲ 0
	無形固定資産合計		6,419	6,170	5,642	5,175	5,285	4,464	▲ 821	▲15.5%	▲ 711	▲13.7%	
	投資その他の資産		投資有価証券	612	441	448	444	68	61	▲ 7	▲10.3%	▲ 383	▲86.3%
			長期貸付金	172	122	31	27	10	2	▲ 8	▲80.0%	▲ 25	▲92.6%
			差入保証金	1,773	1,601	1,529	1,464	1,416	1,710	294	20.8%	246	16.8%
			繰延税金資産	184	297	560	549	802	786	▲ 16	▲2.0%	237	43.2%
その他		744	686	730	786	802	881	79	9.9%	95	12.1%		
貸倒引当金		▲ 242	▲ 159	▲ 130	▲ 130	▲ 193	▲ 164	29	▲15.0%	▲ 34	26.2%		
投資その他の資産合計	3,244	2,988	3,169	3,141	2,906	3,276	370	12.7%	135	4.3%			
固定資産合計	16,580	16,169	15,315	14,608	14,524	14,175	▲ 349	▲2.4%	▲ 433	▲3.0%			
株主交付費	1	-	-	-	-	-	-	-	-	-			
社債発行費	13	9	7	8	4	2	▲ 2	▲50.0%	▲ 6	▲75.0%			
繰延資産合計	14	9	7	8	4	2	▲ 2	▲50.0%	▲ 6	▲75.0%			
資 産 合 計	25,667	24,540	24,265	24,217	25,206	24,724	▲ 482	▲1.9%	507	2.1%			
負 債 の 部	流動負債	買掛金	5,855	5,402	5,456	5,023	5,192	4,609	▲ 583	▲11.2%	▲ 414	▲8.2%	
		短期借入金	2	-	-	-	20	-	-	-	-	-	
		1年内償還予定の社債	264	154	154	154	128	27	▲ 101	▲78.9%	▲ 127	▲82.5%	
		1年内返済予定の長期借入金	3,084	2,698	3,244	2,577	2,681	2,538	▲ 143	▲5.3%	▲ 39	▲1.5%	
		リース資産債務	146	175	205	212	267	254	▲ 13	▲4.9%	42	19.8%	
		未払費用	574	560	580	537	514	652	138	26.8%	115	21.4%	
		未払法人税等	202	226	410	171	324	573	249	76.9%	402	235.1%	
		賞与引当金	104	90	100	74	43	47	4	9.3%	▲ 27	▲36.5%	
		店舗閉鎖損失引当金	-	-	51	48	47	47	0	0.0%	▲ 1	▲2.1%	
		その他	501	494	566	548	816	642	▲ 174	▲21.3%	94	17.2%	
		流動負債合計	10,736	9,801	10,769	9,347	10,036	9,392	▲ 644	▲6.4%	45	0.5%	
	固定負債	社債	617	463	309	1,637	1,509	1,482	▲ 27	▲1.8%	▲ 155	▲9.5%	
		長期借入金	6,885	7,044	6,175	6,150	6,037	5,950	▲ 87	▲1.4%	▲ 200	▲3.3%	
		リース債務	330	417	463	408	587	446	▲ 141	▲24.0%	38	9.3%	
		退職給付に係る負債	458	485	521	605	676	708	32	4.7%	103	17.0%	
		資産除去債務	62	68	83	100	103	108	5	4.9%	8	8.0%	
		繰延税金負債	19	0	2	2	-	-	-	-	-	-	
		その他	319	357	314	345	309	304	▲ 5	▲1.6%	▲ 41	▲11.9%	
	固定負債合計	8,693	8,838	7,870	9,250	9,223	9,000	▲ 223	▲2.4%	▲ 250	▲2.7%		
	負債合計	19,430	18,639	18,640	18,597	19,259	18,392	▲ 867	▲4.5%	▲ 205	▲1.1%		
	純資産の部	株主資本	資本金	1,166	1,174	1,174	1,229	1,229	1,251	22	1.8%	22	1.8%
			資本剰余金	1,152	1,160	1,252	1,307	1,437	1,476	39	2.7%	169	12.9%
			利益剰余金	3,126	3,008	2,852	2,749	3,197	3,494	297	9.3%	745	27.1%
自己株式			-	-	-	-	▲ 172	▲ 208	▲ 36	20.9%	▲ 208	-	
株主資本合計			5,445	5,342	5,279	5,287	5,693	6,013	320	5.6%	726	13.7%	
その他		その他有価証券評価差額金	2	1	2	0	0	0	0	-	0	-	
		退職給付に係る調整累計額	▲ 23	▲ 14	15	3	3	0	▲ 3	▲100.0%	▲ 3	▲100.0%	
		その他の包括利益累計額	▲ 21	▲ 12	17	4	3	▲ 1	▲ 4	▲133.3%	▲ 5	▲125.0%	
新株予約権	97	112	140	173	211	208	▲ 3	▲1.4%	35	20.2%			
非支配株主持分(少数株主持分)	715	458	187	153	37	110	73	197.3%	▲ 43	▲28.1%			
純資産合計	6,237	5,900	5,624	5,619	5,946	6,331	385	6.5%	712	12.7%			
負債・純資産合計	25,667	24,540	24,265	24,217	25,206	24,724	▲ 482	▲1.9%	507	2.1%			

# ファーマライズホールディングス株式会社

## 比較キャッシュ・フロー計算書(連結)

単位:百万円

区分	金 額			金 額		
	R-2/30期	R-1/31期	R0/32期	R1/33期(A)	R2/34期(B)	R3/35期(C)
<b>営業活動によるキャッシュ・フロー</b>						
税金等調整前当期純利益	1,024	1	414	400	819	1,202
減価償却費	587	637	626	531	522	606
店舗閉鎖損失	-	-	-	42	-	-
減損損失	149	336	625	134	114	51
のれん償却額	611	656	700	692	706	738
株式報酬費用	30	29	28	40	37	-
貸倒引当金の増減額(△は減少)	70	▲ 58	▲ 36	▲ 52	30	▲ 28
退職給付に係る負債の増減額(△は減少)	36	38	47	62	39	24
店舗閉鎖損失引当金の増減額(△は減少)	-	-	51	▲ 2	▲ 5	-
受取利息及び受取配当金	▲ 8	▲ 8	▲ 6	▲ 4	▲ 3	▲ 3
支払利息	160	127	106	82	74	75
固定資産除却損	20	20	2	4	0	0
固定資産売却損益(△は益)	▲ 2	18	0	8	▲ 58	▲ 1
投資有価証券評価損益(△は益)	-	-	-	-	1	5
投資有価証券売却損益(△は益)	0	8	▲ 1	-	-	▲ 1
段階取得に係る差損益(△は益)	▲ 12	▲ 62	-	-	118	-
退職給付制度改定損益(△は益)	-	-	-	-	-	▲ 23
退職給付費用	-	-	-	-	-	55
持分法による投資損益(△は益)	76	94	39	14	17	-
賃貸借契約解約損	14	-	-	-	-	-
売上債権の増減額(△は増加)	▲ 117	1,634	▲ 1,061	228	373	365
たな卸資産の増減額(△は増加)	70	▲ 232	148	12	▲ 342	56
仕入債務の増減額(△は減少)	▲ 1,573	▲ 648	46	▲ 506	▲ 258	▲ 582
負ののれん発生益	▲ 590	-	-	-	-	-
未収消費税等の(△は増加)	-	-	-	-	▲ 449	26
その他	▲ 54	117	79	▲ 26	181	62
小計	492	2,712	1,810	1,664	1,922	2,629
利息及び配当金の受取額	6	6	4	2	0	1
利息の支払額	▲ 164	▲ 130	▲ 108	▲ 86	▲ 73	▲ 75
法人税等の支払額	▲ 606	▲ 485	▲ 376	▲ 684	▲ 278	▲ 609
<b>営業活動によるキャッシュ・フロー</b>	<b>▲ 272</b>	<b>2,103</b>	<b>1,330</b>	<b>895</b>	<b>1,572</b>	<b>1,945</b>
<b>投資活動によるキャッシュ・フロー</b>						
定期預金の預入による支出	▲ 22	▲ 6	0	-	-	▲ 2
定期預金の払戻による収入	51	19	10	-	10	10
有形固定資産の取得による支出	▲ 465	▲ 563	▲ 403	▲ 400	▲ 349	▲ 508
有形固定資産の売却による収入	2	0	0	152	22	41
無形固定資産の取得による支出	▲ 98	▲ 13	▲ 2	▲ 58	▲ 108	▲ 44
無形固定資産の売却による収入	-	-	-	-	118	-
投資有価証券の取得による支出	0	0	▲ 5	▲ 10	-	-
投資有価証券の売却による収入	9	51	6	-	-	2
差入保証金の差入による支出	▲ 19	▲ 68	▲ 83	▲ 53	▲ 42	▲ 373
差入保証金の回収による収入	61	164	136	79	109	68
長期前払費用の取得による支出	-	-	-	-	▲ 33	▲ 126
貸付による支出	▲ 148	▲ 219	▲ 42	▲ 31	▲ 10	▲ 8
貸付金の回収による収入	132	208	90	100	4	2
連結の範囲の変更を伴う子会社株式の取得に	▲ 349	▲ 336	▲ 131	▲ 150	▲ 476	-
連結の範囲の変更を伴う子会社株式の売却に	268	-	-	-	8	-
預り保証金の受入による収入	5	3	3	0	1	1
事業譲受による支出	▲ 51	▲ 114	-	▲ 52	-	▲ 116
事業譲渡による収入	23	3	-	5	-	-
その他	▲ 170	2	▲ 106	▲ 82	12	▲ 23
					-	-
<b>投資活動によるキャッシュ・フロー</b>	<b>▲ 773</b>	<b>▲ 871</b>	<b>▲ 527</b>	<b>▲ 501</b>	<b>▲ 734</b>	<b>▲ 1,076</b>
<b>財務活動によるキャッシュ・フロー</b>						
連結の範囲の変更を伴わない子会社株式の取	▲ 228	-	-	-	-	-
短期借入金純増減額(△は減少)	▲ 1	▲ 2	-	▲ 13	-	▲ 20
長期借入れによる収入	4,300	3,410	2,600	2,250	2,600	2,500
長期借入金の返済による支出	▲ 2,977	▲ 3,658	▲ 2,999	▲ 2,960	▲ 2,675	▲ 2,729
リース債務の返済による支出	▲ 143	▲ 176	▲ 214	▲ 233	▲ 233	▲ 281
社債の発行による収入	-	-	-	1,478	-	-
社債の償還による支出	▲ 314	▲ 264	▲ 154	▲ 154	▲ 154	▲ 128
連結の範囲の変更を伴わない子会社株式の	-	-	-	-	-	97
売却による収入	-	-	-	-	-	-
株式の発行による収入	0	0	-	103	-	-
自己株式の取得による支出	-	-	-	-	▲ 173	▲ 36
配当金の支払額	▲ 143	▲ 125	▲ 126	▲ 125	▲ 129	▲ 129
非支配株主への配当金の支払額	0	-	-	-	-	-
<b>財務活動によるキャッシュ・フロー</b>	<b>492</b>	<b>▲ 816</b>	<b>▲ 894</b>	<b>354</b>	<b>▲ 766</b>	<b>▲ 728</b>
現金及び現金同等物の増加額(減少額△)	▲ 554	415	▲ 91	749	71	140
現金及び現金同等物の期首残高	3,873	3,319	3,734	3,643	4,393	4,464
現金及び現金同等物の期末残高	3,319	3,734	3,643	4,393	4,464	4,604



ファーマライズホールディングス株式会社

経営指標比較表

金額単位:百万円

経営指標	(単位)	経営指標の推移						評価	
		R1/33期(A)		R2/34期(B)		R3/35期(C)		傾向	判定
(1)総合収益性分析									
A. 総資本当期純利益率(ROA)	(%)	$\frac{\text{▲ 10}}{24,217} \times 100$	▲ 0.04	$\frac{580}{25,206} \times 100$	2.30	$\frac{419}{24,724} \times 100$	1.69		
B. 自己資本当期純利益率(ROE)	(%)	$\frac{\text{▲ 10}}{5,619} \times 100$	▲ 0.18	$\frac{580}{5,946} \times 100$	9.75	$\frac{419}{6,331} \times 100$	6.62		
(2)売上高利益率分析									
A. 売上高対総利益率(粗利益率)	(%)	$\frac{7,342}{51,728} \times 100$	14.19	$\frac{7,437}{51,030} \times 100$	14.57	$\frac{8,067}{52,324} \times 100$	15.42		
B. 売上高対営業利益率	(%)	$\frac{640}{51,728} \times 100$	1.24	$\frac{1,035}{51,030} \times 100$	2.03	$\frac{1,246}{52,324} \times 100$	2.38		
C. 売上高対経常利益率	(%)	$\frac{590}{51,728} \times 100$	1.14	$\frac{1,023}{51,030} \times 100$	2.00	$\frac{1,288}{52,324} \times 100$	2.46		
D. 売上高対当期純利益率	(%)	$\frac{\text{▲ 10}}{51,728} \times 100$	▲ 0.02	$\frac{580}{51,030} \times 100$	1.14	$\frac{419}{52,324} \times 100$	0.80		
E. 売上高対販売管理費比率	(%)	$\frac{6,702}{51,728} \times 100$	12.96	$\frac{6,402}{51,030} \times 100$	12.55	$\frac{6,821}{52,324} \times 100$	13.04		
(3)損益分岐点分析						I			
A. 損益分岐点売上高(採算点)	(百万円)	$\frac{2,031}{-}$	-	$\frac{1,977}{-}$	-	$\frac{2,098}{-}$	-		
B. 損益分岐点比率(余裕度)	(%)	$\frac{-}{51,728} \times 100$	-	$\frac{-}{51,030} \times 100$	-	$\frac{-}{52,324} \times 100$	-		
(4)回転率・回転期間分析									
A. 総資本回転率	(回)	$\frac{51,728}{24,217}$	2.14	$\frac{51,030}{25,206}$	2.02	$\frac{52,324}{24,724}$	2.12		
B. 固定資産回転率	(回)	$\frac{51,728}{14,608}$	3.54	$\frac{51,030}{14,524}$	3.51	$\frac{52,324}{14,175}$	3.69		
C. 売上債権回転期間	(日)	$\frac{784}{51,728} \times 365$	5.53	$\frac{967}{51,030} \times 365$	6.92	$\frac{936}{52,324} \times 365$	6.53		
D. 棚卸資産回転期間	(日)	$\frac{2,115}{51,728} \times 365$	14.92	$\frac{2,577}{51,030} \times 365$	18.43	$\frac{2,512}{52,324} \times 365$	17.52		
E. 買入債務回転期間	(日)	$\frac{5,023}{51,728} \times 365$	35.44	$\frac{5,192}{51,030} \times 365$	37.14	$\frac{4,609}{52,324} \times 365$	32.15		
(5)生産性分析									
A. 従業員一人当たり年間売上高	(千円)	$\frac{51,728}{1,455}$	35,552	$\frac{51,030}{1,555}$	32,817	$\frac{52,324}{1,546}$	33,845		
B. 従業員一人当たり年間当期純利益	(千円)	$\frac{\text{▲ 10}}{1,455}$	▲ 7	$\frac{580}{1,555}$	373	$\frac{419}{1,546}$	271		
(6)短期支払能力分析									
A. 流動比率	(%)	$\frac{9,601}{9,347} \times 100$	102.72	$\frac{10,676}{10,036} \times 100$	106.38	$\frac{10,546}{9,392} \times 100$	112.29		
B. 当座比率	(%)	$\frac{5,187}{9,347} \times 100$	55.49	$\frac{5,439}{10,036} \times 100$	54.19	$\frac{5,540}{9,392} \times 100$	58.99		
(7)資本の安定性分析									
A. 自己資本比率	(%)	$\frac{5,293}{24,217} \times 100$	21.86	$\frac{5,698}{25,206} \times 100$	22.61	$\frac{6,013}{24,724} \times 100$	24.32		
B. 負債比率	(%)	$\frac{18,597}{5,619} \times 100$	330.97	$\frac{19,259}{5,946} \times 100$	323.90	$\frac{18,392}{6,331} \times 100$	290.51		
(8)調達と運用の適合性分析									
A. 固定長期適合率	(%)	$\frac{14,608}{14,869} \times 100$	98.24	$\frac{14,524}{15,169} \times 100$	95.75	$\frac{14,175}{15,331} \times 100$	92.46		
B. 固定比率	(%)	$\frac{14,608}{5,619} \times 100$	259.98	$\frac{14,524}{5,946} \times 100$	244.27	$\frac{14,175}{6,331} \times 100$	223.90		
(9)成長性分析									
A. 売上高成長率	(%)			$\frac{\text{▲ 698}}{51,728} \times 100$	▲ 1.35	$\frac{1,294}{51,030} \times 100$	2.54		
B. 経常利益成長率	(%)			$\frac{433}{590} \times 100$	73.39	$\frac{265}{1,023} \times 100$	25.90		
C. 販売管理費増減率	(%)			$\frac{\text{▲ 300}}{6,702} \times 100$	▲ 4.48	$\frac{419}{6,402} \times 100$	6.54		
D. 従業員数増減率	(%)			$\frac{100}{1,455} \times 100$	6.87	$\frac{\text{▲ 9}}{1,555} \times 100$	▲ 0.58		
E. 資産増加率	(%)			$\frac{989}{24,217} \times 100$	4.08	$\frac{\text{▲ 482}}{24,724} \times 100$	▲ 1.95		
(10)付加価値分析									
A. 加工高比率	(%)	$\frac{2,140}{51,728} \times 100$	4.14	$\frac{2,490}{51,030} \times 100$	4.88	$\frac{2,738}{52,324} \times 100$	5.23		
B. 労働分配率	(%)	$\frac{1,500}{2,140} \times 100$	70.09	$\frac{1,455}{2,490} \times 100$	58.43	$\frac{1,492}{2,738} \times 100$	54.49		
C. 資本生産性	(%)	$\frac{2,140}{24,217} \times 100$	8.84	$\frac{2,490}{25,206} \times 100$	9.88	$\frac{2,738}{24,724} \times 100$	11.07		
D. 付加価値生産性	(千円)	$\frac{2,140}{1,455}$	1,471	$\frac{2,490}{1,555}$	1,601	$\frac{2,738}{1,546}$	1,771		
(11)その他									
A. 借入金依存度	(%)	$\frac{10,518}{24,217} \times 100$	43.43	$\frac{10,375}{25,206} \times 100$	41.16	$\frac{9,997}{24,724} \times 100$	40.43		