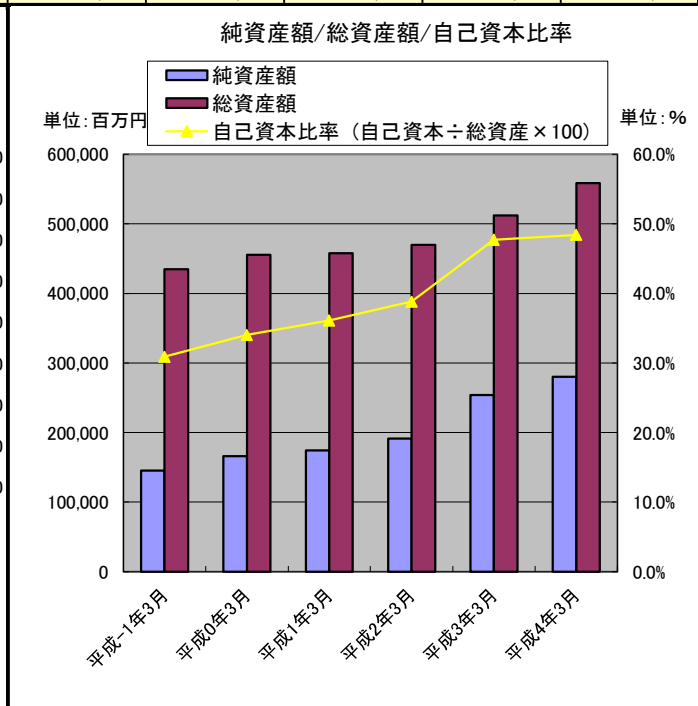
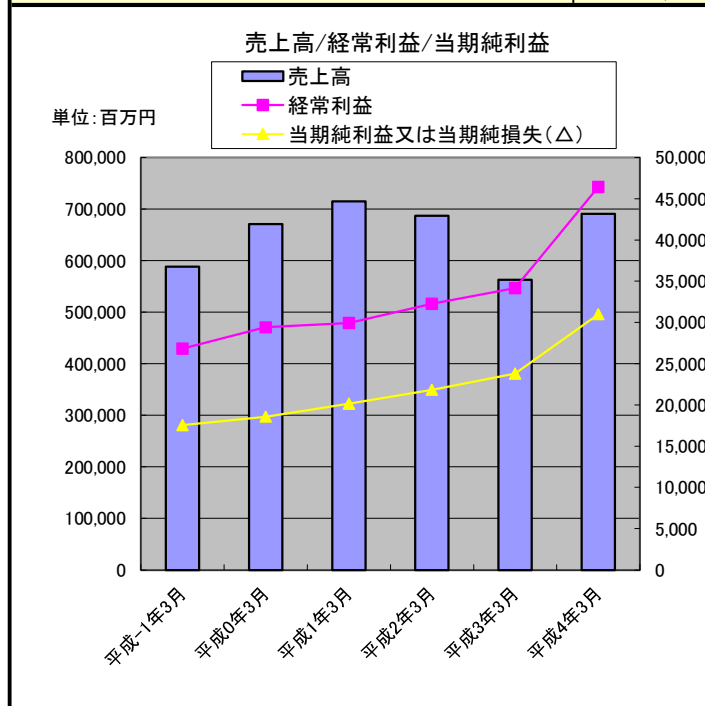


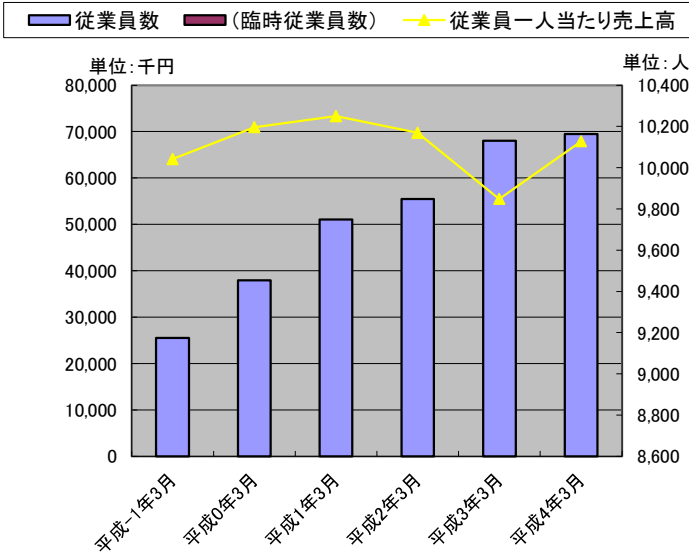
岩谷産業(株)

主要な経営指標等の推移(連結)		決算年月	2017年3月	2018年3月	2019年3月	2020年3月	2021年3月	2022年3月
回次		第74期	第75期	第76期	第77期	第78期	第79期	
決算年月		平成-1年3月	平成0年3月	平成1年3月	平成2年3月	平成3年3月	平成4年3月	
売上高	(百万円)	588,045	670,792	715,085	686,771	562,223	690,392	
営業利益	(百万円)	25,038	27,193	26,456	28,728	29,352	40,076	
売上高営業利益率	(%)	4.26%	4.05%	3.70%	4.18%	5.22%	5.80%	
経常利益	(百万円)	26,834	29,407	29,952	32,270	34,152	46,413	
売上高経常利益率	(%)	4.56%	4.38%	4.19%	4.70%	6.07%	6.72%	
当期純利益又は当期純損失(△)	(百万円)	17,564	18,571	20,169	21,824	23,780	30,999	
売上高当期純利益率	(%)	2.99%	2.77%	2.82%	3.18%	4.23%	4.49%	
親会社株主に帰属する当期純利益	(百万円)	16,546	17,577	19,221	20,994	23,030	29,964	
包括利益	(百万円)	22,498	23,102	15,955	20,780	35,450	31,491	
資本金 *	(百万円)	20,096	20,096	20,096	20,096	35,096	35,096	
発行済株式総数 *	(千株)	251,365	50,273	50,273	50,273	58,561	58,561	
純資産額	(百万円)	144,879	165,901	173,986	191,152	253,586	280,307	
総資産額	(百万円)	434,690	455,436	457,603	469,715	512,015	558,479	
1株当たり純資産額	(円)	2,731.38	3,138.11	3,361.91	3,703.65	4,245.33	4,696.56	
1株当たり当期純利益	(円)	336.22	357.20	390.62	426.63	428.36	520.98	
自己資本比率(自己資本÷総資産×100)	(%)	30.9%	34.0%	36.1%	38.8%	47.7%	48.4%	
自己資本利益率(当期純利益÷自己資本×100)	(%)	13.3%	12.2%	12.0%	12.1%	10.8%	11.7%	
株価収益率(PER)	(倍)	9.6	11.0	9.1	8.5	15.9	9.9	
配当性向 *	(%)	17.4%	22.0%	30.1%	37.5%	22.9%	19.4%	
営業活動によるキャッシュ・フロー	(百万円)	37,240	28,510	39,117	40,264	48,779	13,075	
投資活動によるキャッシュ・フロー	(百万円)	△ 30,395	△ 26,427	△ 23,693	△ 30,885	△ 28,831	△ 31,939	
財務活動によるキャッシュ・フロー	(百万円)	△ 8,128	△ 6,332	△ 13,614	△ 3,587	△ 7,052	8,038	
現金及び現金同等物の期末残高	(百万円)	21,200	17,769	19,510	25,121	38,445	29,574	
従業員数	(名)	9,174	9,453	9,749	9,849	10,130	10,163	
(臨時従業員数)	(名)							
ROA 総資本当期純利益率	(%)	4.04	4.08	4.41	4.65	4.64	5.55	
売上高経常利益率	(%)	4.56	4.38	4.19	4.70	6.07	6.72	
売上高当期純利益率	(%)	2.99	2.77	2.82	3.18	4.23	4.49	
総資本回転率	(回)	1.35	1.47	1.56	1.46	1.10	1.24	
売上高成長率(対基準比率)		100	114	122	117	96	117	
経常利益成長率(対基準比率)		100	110	112	120	127	173	
総資本成長率(対基準比率)		100	105	105	108	118	128	
従業員一人当たり売上高	(千円)	64,099	70,961	73,350	69,730	55,501	67,932	

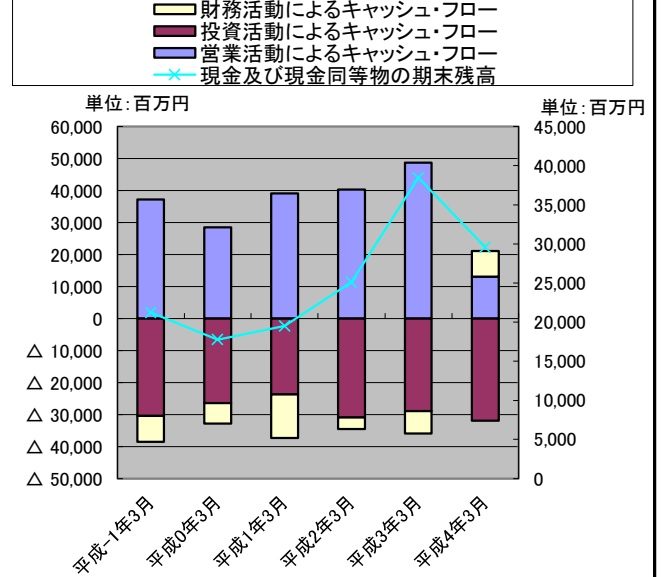


岩谷産業(株)

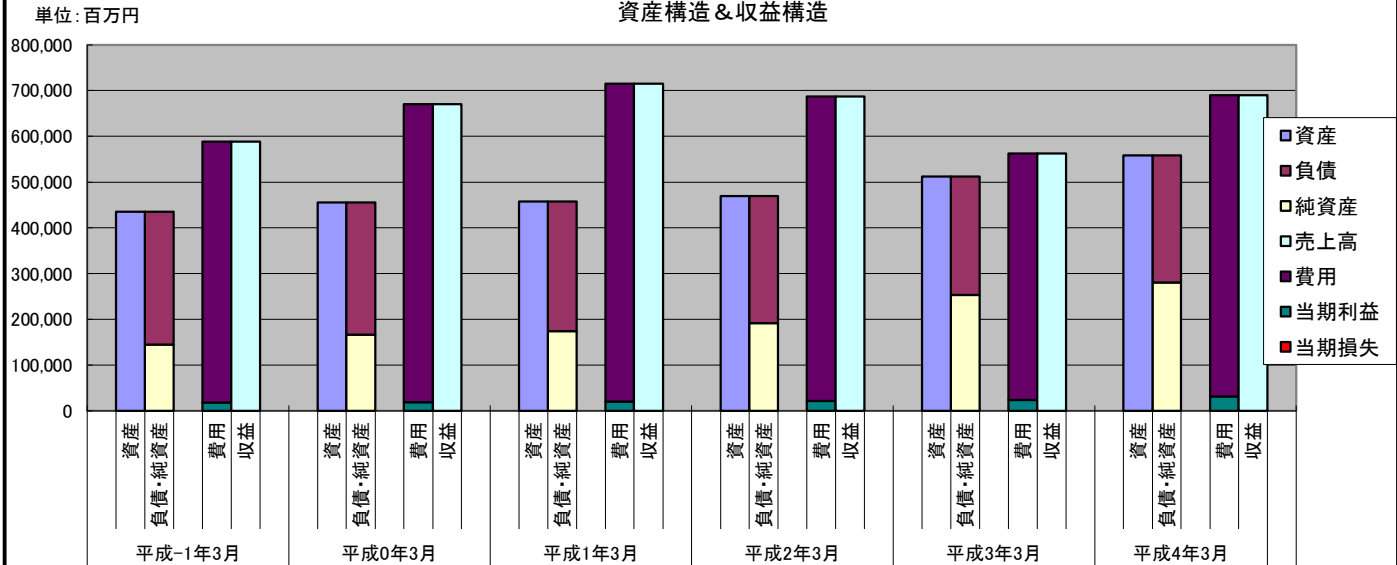
従業員数と一人当たり売上高



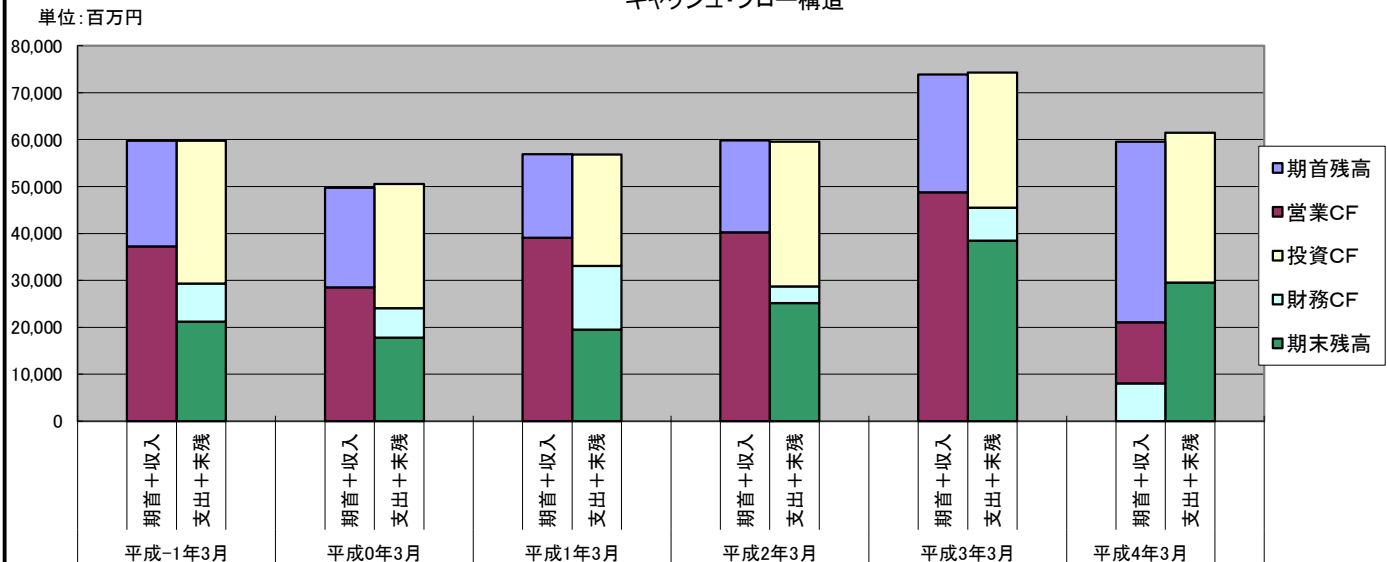
キャッシュ・フロー



資産構造 & 収益構造



キャッシュ・フロー構造



岩谷産業(株)

比較損益計算書(連結)

単位:百万円

科 目	金 額			金 額			増減額	増減率	増減額	増減率
	R-1/74期	R0/75期	R1/76期	R2/77期(A)	R3/78期(B)	R4/79期(C)	(C-B)	(C/B-1)	(C-A)	(C/A-1)
売上高										
総合エネルギー事業	272,154	317,457	336,188	313,506	253,721	327,175	73,454	29.0%	13,669	4.4%
産業ガス・機械事業	166,381	179,115	188,102	190,520	172,084	184,332	12,248	7.1%	▲ 6,188	▲ 3.2%
マテリアル事業	115,206	135,163	159,102	149,565	111,761	150,974	39,213	35.1%	1,409	0.9%
自然産業事業	26,859	30,371	26,440	27,313	20,310	23,376	3,066	15.1%	▲ 3,937	▲ 14.4%
その他	7,443	8,683	5,251	5,866	4,345	4,534	189	4.3%	▲ 1,332	▲ 22.7%
売上高合計	588,045	670,792	715,085	686,771	562,223	690,392	128,169	22.8%	3,621	0.5%
原価										
売上原価	426,452	502,764	544,471	510,512	385,978	498,630	112,652	29.2%	▲ 11,882	▲ 2.3%
売上原価	426,452	502,764	544,471	510,512	385,978	498,630	112,652	29.2%	▲ 11,882	▲ 2.3%
売上総利益	161,592	168,027	170,613	176,259	176,244	191,762	15,518	8.8%	15,503	8.8%
販売費及び一般管理費										
運搬費	22,606	23,862	25,313	25,244	25,471	28,079	2,608	10.2%	2,835	11.2%
貸倒引当金繰入額	▲ 7	98	22	14	▲ 32	10	42	▲ 131.3%	▲ 4	▲ 28.6%
給与手当及び賞与	36,062	37,234	38,265	39,251	39,928	40,874	946	2.4%	1,623	4.1%
賞与引当金繰入額	4,277	4,299	4,422	4,492	4,654	4,722	68	1.5%	230	5.1%
退職給付費用	1,589	1,617	1,709	1,804	1,895	1,723	▲ 172	▲ 9.1%	▲ 81	▲ 4.5%
役員退職慰労引当金繰入額	256	248	262	227	209	193	▲ 16	▲ 7.7%	▲ 34	▲ 15.0%
減価償却費	11,641	11,410	11,551	12,308	13,069	13,650	581	4.4%	1,342	10.9%
賃借料	9,694	9,774	9,970	9,747	9,857	9,927	70	0.7%	180	1.8%
支払手数料	9,218	8,913	8,959	9,548	10,291	10,834	543	5.3%	1,286	13.5%
のれん償却額	2,868	2,841	2,852	2,912	3,080	2,764	▲ 316	▲ 10.3%	▲ 148	▲ 5.1%
その他	38,346	40,532	40,827	41,981	38,466	38,904	438	1.1%	▲ 3,077	▲ 7.3%
販売費及び一般管理費	136,554	140,834	144,157	147,531	146,892	151,686	4,794	3.3%	4,155	2.8%
営業利益	25,038	27,193	26,456	28,728	29,352	40,076	10,724	36.5%	11,348	39.5%
営業外収益										
受取利息	221	229	278	289	329	432	103	31.3%	143	49.5%
受取配当金	701	976	1,194	1,223	1,037	1,054	17	1.6%	▲ 169	▲ 13.8%
為替差益	116	275	409	378	139	269	130	93.5%	▲ 109	▲ 28.8%
持分法による投資利益	824	241	590	471	463	720	257	55.5%	249	52.9%
補助金収入	349	469	727	877	1,138	1,694	556	48.9%	817	93.2%
業務受託料					610	888	278	45.6%	888	
その他	1,968	2,239	2,539	2,533	2,711	2,634	▲ 77	▲ 2.8%	101	4.0%
営業外収益	4,180	4,430	5,737	5,772	6,427	7,692	1,265	19.7%	1,920	33.3%
営業外費用										
支払利息	1,215	1,076	962	874	911	833	▲ 78	▲ 8.6%	▲ 41	▲ 4.7%
売上割引	442	475	501	415	0	0	0		▲ 415	▲ 100.0%
解約違約金				260			0		▲ 260	▲ 100.0%
その他	727	665	777	681	716	522	▲ 194	▲ 27.1%	▲ 159	▲ 23.3%
営業外費用	2,384	2,216	2,241	2,230	1,627	1,355	▲ 272	▲ 16.7%	▲ 875	▲ 39.2%
経常利益	26,834	29,407	29,952	32,270	34,152	46,413	12,261	35.9%	14,143	43.8%
特別利益										
固定資産売却益	181	374	146	517	212	189	▲ 23	▲ 10.8%	▲ 328	▲ 63.4%
投資有価証券売却益	58	1	152	58	1,359	688	▲ 671	▲ 49.4%	630	1086.2%
段階取得にかかる差益	123						0		0	
負ののれん発生益				303			0		▲ 303	▲ 100.0%
受取保険金			115				0		0	
補助金収入	1,461	840	84	213	771	77	▲ 694	▲ 90.0%	▲ 136	▲ 63.8%
特別利益	1,823	1,215	497	1,091	2,342	954	▲ 1,388	▲ 59.3%	▲ 137	▲ 12.6%
特別損失										
固定資産売却損	60	405	40	229	18	496	478	2655.6%	267	116.6%
固定資産除却損	263	284	452	431	308	378	70	22.7%	▲ 53	▲ 12.3%
減損損失	19	45	135	85	49	129	80	163.3%	44	51.8%
投資有価証券売却損	42	1			6		▲ 6	▲ 100.0%	0	
投資有価証券評価損	16	1	31	111	1	137	136	13600.0%	26	23.4%
出資金売却損	0						0		0	
出資金評価損			0				0		0	
関係会社清算損	25	36		76			0		▲ 76	▲ 100.0%
役員退職慰労金	0	15					0		0	
訴訟損失引当金繰入額			157				0		0	
固定資産圧縮損	1,448	795	194	229	771	77	▲ 694	▲ 90.0%	▲ 152	▲ 66.4%
製品補償費用					585	181	▲ 404	▲ 69.1%	181	
ゴルフ会員権売却損						24	24		24	
特別損失	1,876	1,582	1,011	1,164	1,740	1,424	▲ 316	▲ 18.2%	260	22.3%
税金等調整前当期純利益	26,781	29,040	29,438	32,197	34,755	45,943	11,188	32.2%	13,746	42.7%
法人税、住民税及び事業税	9,444	9,710	9,209	10,306	11,355	14,256	2,901	25.5%	3,950	38.3%
法人税等調整額 他	▲ 227	758	59	66	▲ 380	687	1,067	▲ 280.8%	621	940.9%
法人税等合計	9,217	10,469	9,268	10,372	10,975	14,944	3,969	36.2%	4,572	44.1%
当期純利益	17,564	18,571	20,169	21,824	23,780	30,999	7,219	30.4%	9,175	42.0%
少数株主利益又は少数株主損失(△)	1,018	993	948	829	750	1,035	285	38.0%	206	24.8%
親会社株主に帰属する当期純利益	16,546	17,577	19,221	20,994	23,030	29,964	6,934	30.1%	8,970	42.7%

比較包括利益計算書(連結)

当期純利益	17,564	18,571	20,169	21,824	23,780	30,999	7,219	30.4%	9,175	42.0%
その他有価証券評価差額金	6,458	3,179	▲ 3,306	▲ 2,193	11,322	▲ 2,943	▲ 14,265	▲ 126.0%	▲ 750	34.2%
繰延ヘッジ損益	186	▲ 26	717	949	765	251	▲ 514	▲ 67.2%	▲ 698	▲ 73.6%
為替換算調整勘定	▲ 1,655	1,204	▲ 1,586	584	▲ 1,259	3,222	4,481	▲ 355.9%	2,638	451.7%
退職給付に係る調整額	3	49	67	▲ 343	685	▲ 135	▲ 820	▲ 119.7%	208	▲ 60.6%
持分法適用会社に対する持分相当額	▲ 58	124	▲ 106	▲ 39	155	96	▲ 59	▲ 38.1%	135	▲ 346.2%
その他の包括利益合計	4,934	4,531	▲ 4,214	▲ 1,044	11,670	492	▲ 11,178	▲ 95.8%	1,536	▲ 147.1%
包括利益	22,498	23,102	15,955	20,780	35,450	31,491	▲ 3,959	▲ 11.2%	10,711	51.5%
(内訳)										
親会社株式に係る包括利益	21,551	22,023	15,120	20,003	34,622	30,256	▲ 4,366	▲ 12.6%	10,253	51.3%
非支配株主に係る包括利益	947	1,079	835	777	828	1,235	407	49.2%	458	58.9%

期末従業員数	9,174	9,453	9,749	9,849	10,130	10,163	33	0.3%	314	3.2%
加工高(付加価値額)	67,222	70,591	71,114	74,502	76,038	87,588	11,550	15.2%	13,086	17.6%

ここでの加工高＝営業利益＋給与手当及び賞与＋賞与引当金繰入額＋退職給付費用＋役員退職慰労引当金繰入額として計算している。

人件費(固定費)	42,184	43,398	44,658	45,774	46,686	47,512				
設備関連費(固定経費)	57,851	59,307	60,508	61,905	61,564	63,873				
業務活動費(調整可能経費)	36,516	38,123	38,987	39,850	38,638	40,296				
販売費及び一般管理費	136,550	140,828	144,152	147,528	146,888	151,680				

人件費＝給与手当及び賞与＋賞与引当金繰入額＋退職給付費用＋役員退職慰労引当金繰入額

設備関連費(固定経費)＝減価償却費＋賃借料＋その他/2

業務活動費(調整可能経費)＝その他/2

岩谷産業(株)

[比較貸借対照表\(連結\)](#)

単位:百万円

科 目		金 額			金 額			増減額	増減率	増減額	増減率	
		R-1/74期	R0/75期	R1/76期	R2/77期(A)	R3/78期(B)	R4/79期(C)	(C-B)	(C/B-1)	(C-A)	(C/A-1)	
流動資産	現金及び預金	21,677	18,233	19,947	25,525	38,782	29,975	▲ 8,807	▲22.7%	4,450	17.4%	
	受取手形及び売掛金	112,079	121,698	119,857	107,041	113,374	131,094	17,720	15.6%	24,053	22.5%	
	電子記録債権	30,056	32,167	2,322	13,467	15,680	20,781	5,101	32.5%	7,314	54.3%	
	商品及び製品	3,121	3,176	33,222	33,695	30,565	45,734	15,169	49.6%	12,039	35.7%	
	仕掛品	3,967	4,023	3,376	3,737	3,239	4,022	783	24.2%	285	7.6%	
	原材料及び貯蔵品	3,320	3,381	4,421	4,800	4,784	6,381	1,597	33.4%	1,581	32.9%	
	その他	10,581	12,230	14,957	15,705	15,828	21,631	5,803	36.7%	5,926	37.7%	
	貸倒引当金	▲ 340	▲ 328	▲ 269	▲ 200	▲ 145	▲ 151	▲ 6	4.1%	49	▲24.5%	
	流動資産合計	184,464	194,584	197,835	203,772	222,110	259,471	37,361	16.8%	55,699	27.3%	
	有形固定資産	建物及び構築物	38,398	37,768	38,240	38,528	40,356	41,655	1,299	3.2%	3,127	8.1%
貯蔵設備		8,444	7,369	7,475	7,126	6,724	7,019	295	4.4%	▲ 107	▲1.5%	
機械装置及び運搬具		29,899	36,713	37,130	38,479	40,162	40,133	▲ 29	▲0.1%	1,654	4.3%	
工具、器具及び備品		9,130	11,152	12,884	14,857	16,503	17,860	1,357	8.2%	3,003	20.2%	
土地		59,057	61,104	62,251	65,331	66,869	68,115	1,246	1.9%	2,784	4.3%	
リース資産		5,391	4,601	3,798	3,673	2,753	2,267	▲ 486	▲17.7%	▲ 1,406	▲38.3%	
建設仮勘定		6,318	1,540	2,661	3,797	4,653	8,695	4,042	86.9%	4,898	129.0%	
有形固定資産合計		156,639	160,249	164,441	171,793	178,023	185,747	7,724	4.3%	13,954	8.1%	
無形固定資産		のれん	12,672	14,313	14,135	12,904	13,791	12,229	▲ 1,562	▲11.3%	▲ 675	▲5.2%
		その他	3,012	3,339	3,596	3,863	3,704	3,949	245	0	86	0
無形固定資産合計	15,684	17,653	17,732	16,767	17,495	16,178	▲ 1,317	▲7.5%	▲ 589	▲3.5%		
投資その他の資産	投資有価証券	64,856	69,741	63,544	63,769	78,913	79,791	878	1.1%	16,022	25.1%	
	長期貸付金	249	115	183	141	116	632	516	444.8%	491	348.2%	
	退職給付に係る資産	1,609	1,265	1,424	1,145	2,051	2,197	146	7.1%	1,052	91.9%	
	繰延税金資産	2,422	2,125	3,263	3,233	3,487	3,241	▲ 246	▲7.1%	8	0.2%	
	その他	9,504	10,286	9,766	9,666	10,409	11,779	1,370	13.2%	2,113	21.9%	
	貸倒引当金	▲ 740	▲ 585	▲ 588	▲ 575	▲ 591	▲ 559	32	▲5.4%	16	▲2.8%	
	投資その他の資産合計	77,901	82,949	77,593	77,381	94,385	97,081	2,696	2.9%	19,700	25.5%	
固定資産合計	250,226	260,851	259,768	265,942	289,905	299,008	9,103	3.1%	33,066	12.4%		
社債発行費	-	-	-	-	-	-	-	-	-	-		
繰延資産合計	-	-	-	-	-	-	0	-	-	0		
資産合計	434,690	455,436	457,603	469,715	512,015	558,479	46,464	9.1%	88,764	18.9%		
流動負債	支払手形及び買掛金	70,680	71,782	72,512	67,844	65,541	66,480	939	1.4%	▲ 1,364	▲2.0%	
	電子記録債務	22,494	23,076	25,873	25,068	27,992	30,777	2,785	9.9%	5,709	22.8%	
	短期借入金	23,748	26,667	23,064	19,434	24,208	32,343	8,135	33.6%	12,909	66.4%	
	1年内返済予定の長期借入金	22,968	13,719	11,661	3,671	9,760	11,222	1,462	15.0%	7,551	205.7%	
	1年内償却予定の社債	-	3,000	-	35,016	-	-	0	-	▲ 35,016	▲100.0%	
	リース債務	955	907	759	834	663	722	59	8.9%	▲ 112	▲13.4%	
	未払法人所得税	6,719	6,369	5,436	6,650	8,168	8,518	350	4.3%	1,868	28.1%	
	賞与引当金	4,728	4,909	5,039	5,152	5,268	5,389	121	2.3%	237	4.6%	
	その他	29,972	28,086	28,374	27,459	482	-	▲ 482	▲100.0%	▲ 27,459	▲100.0%	
	流動負債合計	182,269	178,519	172,722	191,131	170,981	186,300	15,319	9.0%	▲ 4,831	▲2.5%	
固定負債	社債	38,106	35,076	35,046	-	-	10,000	10,000	-	10,000	-	
	長期借入金	44,734	48,761	52,632	64,743	59,447	55,093	▲ 4,354	▲7.3%	▲ 9,650	▲14.9%	
	リース債務	4,773	3,923	3,196	2,877	2,081	1,595	▲ 486	▲23.4%	▲ 1,282	▲44.6%	
	繰延税金負債	6,943	8,835	5,806	5,207	11,665	10,830	▲ 835	▲7.2%	5,623	108.0%	
	役員退職慰労引当金	1,388	1,538	1,639	1,493	1,373	1,518	145	10.6%	25	1.7%	
	訴訟損失引当金	-	157	163	-	-	-	0	-	▲ 163	▲100.0%	
	退職給付に係る負債	5,632	5,843	5,770	5,615	5,470	5,524	54	1.0%	▲ 91	▲1.6%	
その他	5,962	7,034	6,645	7,332	7,408	7,309	▲ 99	▲1.3%	▲ 23	▲0.3%		
固定負債合計	107,541	111,015	110,894	87,432	87,447	91,872	4,425	5.1%	4,440	5.1%		
負債合計	289,810	289,534	283,617	278,563	258,429	278,172	19,743	7.6%	▲ 391	▲0.1%		
株主資本	資本金	20,096	20,096	20,096	20,096	35,096	35,096	0	0.0%	15,000	74.6%	
	資本剰余金	18,107	18,077	16,680	16,728	31,766	31,809	43	0.1%	15,081	90.2%	
	利益剰余金	80,849	96,455	112,968	130,762	151,025	176,672	25,647	17.0%	45,910	35.1%	
	自己株式	▲ 1,478	▲ 1,508	▲ 1,521	▲ 1,515	▲ 1,514	▲ 1,528	▲ 14	0.9%	▲ 13	0.9%	
	株主資本合計	117,574	133,121	148,223	166,071	216,373	242,049	25,676	11.9%	75,978	45.8%	
	その他	その他有価証券評価差額金	16,364	19,593	16,283	14,119	25,501	22,450	▲ 3,051	▲12.0%	8,331	59.0%
		繰延ヘッジ損益	▲ 31	▲ 58	661	1,608	2,373	2,635	262	11.0%	1,027	63.9%
		為替換算調整勘定	355	1,548	▲ 22	558	▲ 683	2,478	3,161	▲462.8%	1,920	344.1%
		退職給付に係る調整累計額	153	203	263	▲ 91	595	513	▲ 82	▲13.8%	604	▲663.7%
		非支配持分	16,841	21,287	17,186	16,194	27,786	28,078	292	1.1%	11,884	73.4%
新株予約権	-	-	-	-	-	-	0	-	0	-		
非支配株主持分(少数株主持分)	10,464	11,491	8,577	8,885	9,426	10,179	753	8.0%	1,294	14.6%		
純資産合計	144,879	165,901	173,986	191,152	253,586	280,307	26,721	10.5%	89,155	46.6%		
負債・純資産合計	434,690	455,436	457,603	469,715	512,015	558,479	46,464	9.1%	88,764	18.9%		
受取手形割引高												
借入金	97,178	93,977	91,312	91,559	96,159	100,975	4,816	5.0%	9,416	10.3%		
有利子負債	91,450	89,147	87,357	87,848	93,415	98,658	5,243	5.6%	10,810	12.3%		
借入金：長短借入金＋社債												
有利子負債：借入金＋リース債務												

岩谷産業(株)

比較キャッシュ・フロー計算書(連結)

単位:百万円

区分	金 額			金 額		
	R-1/74期	R0/75期	R1/76期	R2/77期(A)	R3/78期(B)	R4/79期(C)
営業活動によるキャッシュ・フロー						
税金等調整前当期純利益	26,781	29,040	29,438	32,197	34,755	45,943
減価償却費	16,822	17,021	17,917	19,197	20,128	21,111
減損損失	19	45	135	85	49	129
のれん償却額	2,884	2,843	2,855	2,914	3,082	2,767
負ののれん発生益				▲ 303		
補助金収入	▲ 1,461	▲ 840				
受取保険金			▲ 115			
固定資産圧縮損	1,448	795	194	229	771	77
貸倒引当金の増減額	▲ 388	▲ 172	▲ 63	▲ 79	▲ 40	▲ 35
賞与引当金の増減額	221	146	113	123	109	121
退職給付に係る負債の増減額	▲ 179	211	▲ 73	▲ 155	▲ 157	53
退職給付に係る資産の増減額	657	343	▲ 158	278	▲ 905	▲ 145
役員退職慰労引当金の増減額	0	146	100	9	▲ 119	144
訴訟損失引当金の増減額			157	5		
製品補償引当金の増減額					482	▲ 482
受取利息及び受取配当金	▲ 923	▲ 1,205	▲ 1,473	▲ 1,512	▲ 1,366	▲ 1,486
支払利息	1,215	1,076	962	874	911	833
為替差損益	▲ 4	221	33	385	0	▲ 22
持分法による投資損益	▲ 824	▲ 241	▲ 590	▲ 471	▲ 463	▲ 720
ゴルフ会員権売却損益						24
固定資産除売却損益	142	315	347	144	114	685
投資有価証券売却損益	▲ 15	0	▲ 152	▲ 58	▲ 1,353	▲ 688
投資有価証券評価損益	16	1	31	111	1	137
出資金評価損益	0		0			
関係会社清算損益	25	36		76		
段階取得に係る差損益	▲ 123					
売上債権の増減額(△は増加)	▲ 7,475	▲ 8,441	▲ 1,042	1,532	▲ 3,904	▲ 21,321
棚卸資産の増減額(△は増加)	▲ 3,887	▲ 1,431	▲ 2,040	▲ 633	1,962	▲ 16,893
仕入債務の増減額(△は減少)	3,605	830	3,853	▲ 5,611	680	2,748
前渡金の増減額			204	▲ 279	165	▲ 5,047
前受金の増減額	4,653	▲ 4,600			1,201	▲ 163
その他	277	2,253	▲ 1,860	▲ 638	1,845	▲ 1,460
小計	43,491	38,397	48,772	48,424	57,948	26,310
利息及び配当金の受取額	979	1,134	1,388	1,437	1,340	1,394
持分法適用会社からの配当金の受取額	515	145	147	157	199	226
利息の支払額	▲ 1,134	▲ 1,010	▲ 853	▲ 753	▲ 903	▲ 801
法人税等の支払額又は還付額	▲ 6,613	▲ 10,156	▲ 10,337	▲ 9,002	▲ 9,806	▲ 14,055
営業活動によるキャッシュ・フロー	37,240	28,510	39,117	40,264	48,779	13,075
投資活動によるキャッシュ・フロー						
有形固定資産の取得による支出	▲ 25,260	▲ 21,338	▲ 20,863	▲ 22,169	▲ 25,881	▲ 25,707
有形固定資産の売却による収入	676	993	1,115	1,211	867	593
無形固定資産の取得による支出	▲ 3,153	▲ 3,404	▲ 3,557	▲ 3,636	▲ 4,384	▲ 2,737
無形固定資産の売却による収入	207	2	15	10	8	0
投資有価証券の取得による支出	▲ 2,577	▲ 2,742	▲ 548	▲ 3,328	▲ 1,503	▲ 3,985
投資有価証券の売却及び償還による収入	116		182	139	3,224	862
連結の範囲の変更を伴う子会社株式の取得による支出				▲ 2,159		
連結の範囲の変更を伴う子会社株式の売却による収入	▲ 78	201		▲ 120		
出資金の売却による収入	9	8	1	74	6	2
貸付による支出	▲ 1,589	▲ 2,700	▲ 3,092	▲ 4,587	▲ 1,942	▲ 3,437
貸付金の回収による収入	1,777	2,836	3,187	4,562	2,096	2,933
資産除去債務の履行による支出	▲ 19					
その他-純額	▲ 503	▲ 285	▲ 134	▲ 881	▲ 1,324	▲ 464
投資活動によるキャッシュ・フロー	▲ 30,395	▲ 26,427	▲ 23,693	▲ 30,885	▲ 28,831	▲ 31,939
財務活動によるキャッシュ・フロー						
短期借入金純増減額	▲ 2,525	3,203	▲ 3,416	▲ 3,881	4,189	7,666
長期借入金による収入	19,946	17,943	17,128	16,623	3,849	8,703
長期借入金の返済による支出	▲ 22,040	▲ 23,777	▲ 15,246	▲ 11,726	▲ 4,046	▲ 12,520
社債の発行による調達額						10,000
社債の償還による支出			▲ 3,000		▲ 5,000	
自己株式の純増減額	▲ 10	▲ 29	▲ 10	88	▲ 15	▲ 16
リース負債の返済による支出	▲ 1,142	▲ 1,234	▲ 1,243	▲ 1,158	▲ 1,140	▲ 1,168
配当金の支払額	▲ 1,966	▲ 1,972	▲ 2,703	▲ 3,196	▲ 4,671	▲ 4,310
非支配株主への配当金の支払額	▲ 331	▲ 365	▲ 304	▲ 227	▲ 218	▲ 313
連結の範囲の変更を伴わない子会社株式の取得による支出	▲ 56	▲ 98	▲ 4,817	▲ 108		▲ 2
財務活動によるキャッシュ・フロー	▲ 8,128	▲ 6,332	▲ 13,614	▲ 3,587	▲ 7,052	8,038
現金及び現金同等物に係る換算差額	▲ 567	358	▲ 502	▲ 208	260	1,942
現金及び現金同等物の増加額(減少額△)	▲ 1,850	▲ 3,890	1,306	5,582	13,156	▲ 8,883
現金及び現金同等物の期首残高	22,833	21,200	17,769	19,510	25,121	38,445
連結の範囲の変更に伴う現金及び現金同等物の増減額	165	271	297		168	9
非連結子会社との合併に伴う現金及び現金同等物の増減額	51	187	138	27		2
現金及び現金同等物の期末残高	21,200	17,769	19,510	25,121	38,445	29,574

岩谷産業(株)

経営指標比較表

金額単位:百万円

経営指標	(単位)	経営指標の推移						評価	
		R2/77期(A)		R3/78期(B)		R4/79期(C)		傾向	判定
(1)総合収益性分析									
A. 総資本当期純利益率(ROA)	(%)	$\frac{21,824}{469,715} \times 100$	4.65	$\frac{23,780}{512,015} \times 100$	4.64	$\frac{30,999}{558,479} \times 100$	5.55		
B. 自己資本当期純利益率(ROE)	(%)	$\frac{21,824}{191,152} \times 100$	11.42	$\frac{23,780}{253,586} \times 100$	9.38	$\frac{30,999}{280,307} \times 100$	11.06		
(2)売上高利益率分析									
A. 売上高対総利益率(粗利益率)	(%)	$\frac{176,259}{686,771} \times 100$	25.66	$\frac{176,244}{562,223} \times 100$	31.35	$\frac{191,762}{690,392} \times 100$	27.78		
B. 売上高対営業利益率	(%)	$\frac{28,728}{686,771} \times 100$	4.18	$\frac{29,352}{562,223} \times 100$	5.22	$\frac{40,076}{690,392} \times 100$	5.80		
C. 売上高対経常利益率	(%)	$\frac{32,270}{686,771} \times 100$	4.70	$\frac{34,152}{562,223} \times 100$	6.07	$\frac{46,413}{690,392} \times 100$	6.72		
D. 売上高対当期純利益率	(%)	$\frac{21,824}{686,771} \times 100$	3.18	$\frac{23,780}{562,223} \times 100$	4.23	$\frac{30,999}{690,392} \times 100$	4.49		
E. 売上高対販売管理費比率	(%)	$\frac{147,531}{686,771} \times 100$	21.48	$\frac{146,892}{562,223} \times 100$	26.13	$\frac{151,686}{690,392} \times 100$	21.97		
(3)損益分岐点分析									
A. 損益分岐点売上高(採算点)	(百万円)	$\frac{107,679}{19.9\%}$	542,121	$\frac{108,250}{24.5\%}$	442,279	$\frac{111,385}{21.9\%}$	507,696		
B. 損益分岐点比率(余裕度)	(%)	$\frac{542,121}{686,771} \times 100$	21.06	$\frac{442,279}{562,223} \times 100$	21.33	$\frac{507,696}{690,392} \times 100$	26.46		
(4)回転率・回転期間分析									
A. 総資本回転率	(回)	$\frac{686,771}{469,715}$	1.46	$\frac{562,223}{512,015}$	1.10	$\frac{690,392}{558,479}$	1.24		
B. 固定資産回転率	(回)	$\frac{686,771}{265,942}$	2.58	$\frac{562,223}{289,905}$	1.94	$\frac{690,392}{299,008}$	2.31		
C. 売上債権回転期間	(日)	$\frac{107,041}{686,771} \times 365$	56.89	$\frac{113,374}{562,223} \times 365$	73.60	$\frac{131,094}{690,392} \times 365$	69.31		
D. 棚卸資産回転期間	(日)	$\frac{42,232}{686,771} \times 365$	22.45	$\frac{38,588}{562,223} \times 365$	25.05	$\frac{56,137}{690,392} \times 365$	29.68		
E. 買入債務回転期間	(日)	$\frac{67,844}{686,771} \times 365$	36.06	$\frac{65,541}{562,223} \times 365$	42.55	$\frac{66,480}{690,392} \times 365$	35.15		
(5)生産性分析									
A. 従業員一人当たり年間売上高	(千円)	$\frac{686,771}{9,849}$	69,730	$\frac{562,223}{10,130}$	55,501	$\frac{690,392}{10,163}$	67,932		
B. 従業員一人当たり年間当期純利益	(千円)	$\frac{21,824}{9,849}$	2,216	$\frac{23,780}{10,130}$	2,347	$\frac{30,999}{10,163}$	3,050		
(6)短期支払能力分析									
A. 流動比率	(%)	$\frac{203,772}{191,131} \times 100$	106.61	$\frac{222,110}{170,981} \times 100$	129.90	$\frac{259,471}{186,300} \times 100$	139.28		
B. 当座比率	(%)	$\frac{146,033}{191,131} \times 100$	76.40	$\frac{167,836}{170,981} \times 100$	98.16	$\frac{181,850}{186,300} \times 100$	97.61		
(7)資本の安定性分析									
A. 自己資本比率	(%)	$\frac{182,267}{469,715} \times 100$	38.80	$\frac{244,160}{512,015} \times 100$	47.69	$\frac{270,128}{558,479} \times 100$	48.37		
B. 負債比率	(%)	$\frac{278,563}{191,152} \times 100$	145.73	$\frac{258,429}{253,586} \times 100$	101.91	$\frac{278,172}{280,307} \times 100$	99.24		
(8)調達と運用の適合性分析									
A. 固定長期適合率	(%)	$\frac{265,942}{278,584} \times 100$	95.46	$\frac{289,905}{341,033} \times 100$	85.01	$\frac{299,008}{372,179} \times 100$	80.34		
B. 固定比率	(%)	$\frac{265,942}{191,152} \times 100$	139.13	$\frac{289,905}{253,586} \times 100$	114.32	$\frac{299,008}{280,307} \times 100$	106.67		
(9)成長性分析									
A. 売上高成長率	(%)			$\frac{124,548}{686,771} \times 100$	▲ 18.14	$\frac{128,169}{562,223} \times 100$	22.80		
B. 経常利益成長率	(%)			$\frac{1,882}{32,270} \times 100$	5.83	$\frac{12,261}{34,152} \times 100$	35.90		
C. 販売管理費増減率	(%)			$\frac{639}{147,531} \times 100$	▲ 0.43	$\frac{4,794}{146,892} \times 100$	3.26		
D. 従業員数増減率	(%)			$\frac{281}{9,849} \times 100$	2.85	$\frac{33}{10,130} \times 100$	0.33		
E. 資産増加率	(%)			$\frac{42,300}{469,715} \times 100$	9.01	$\frac{46,464}{558,479} \times 100$	8.32		
(10)付加価値分析									
A. 加工高比率	(%)	$\frac{74,502}{686,771} \times 100$	10.85	$\frac{76,038}{562,223} \times 100$	13.52	$\frac{87,588}{690,392} \times 100$	12.69		
B. 労働分配率	(%)	$\frac{45,774}{74,502} \times 100$	61.44	$\frac{46,686}{76,038} \times 100$	61.40	$\frac{47,512}{87,588} \times 100$	54.24		
C. 資本生産性	(%)	$\frac{74,502}{469,715} \times 100$	15.86	$\frac{76,038}{512,015} \times 100$	14.85	$\frac{87,588}{558,479} \times 100$	15.68		
D. 付加価値生産性	(千円)	$\frac{74,502}{9,849}$	7,564	$\frac{76,038}{10,130}$	7,506	$\frac{87,588}{10,163}$	8,618		
(11)その他									
A. 借入金依存度	(%)	$\frac{91,559}{469,715} \times 100$	19.49	$\frac{96,159}{512,015} \times 100$	18.78	$\frac{100,975}{558,479} \times 100$	18.08		