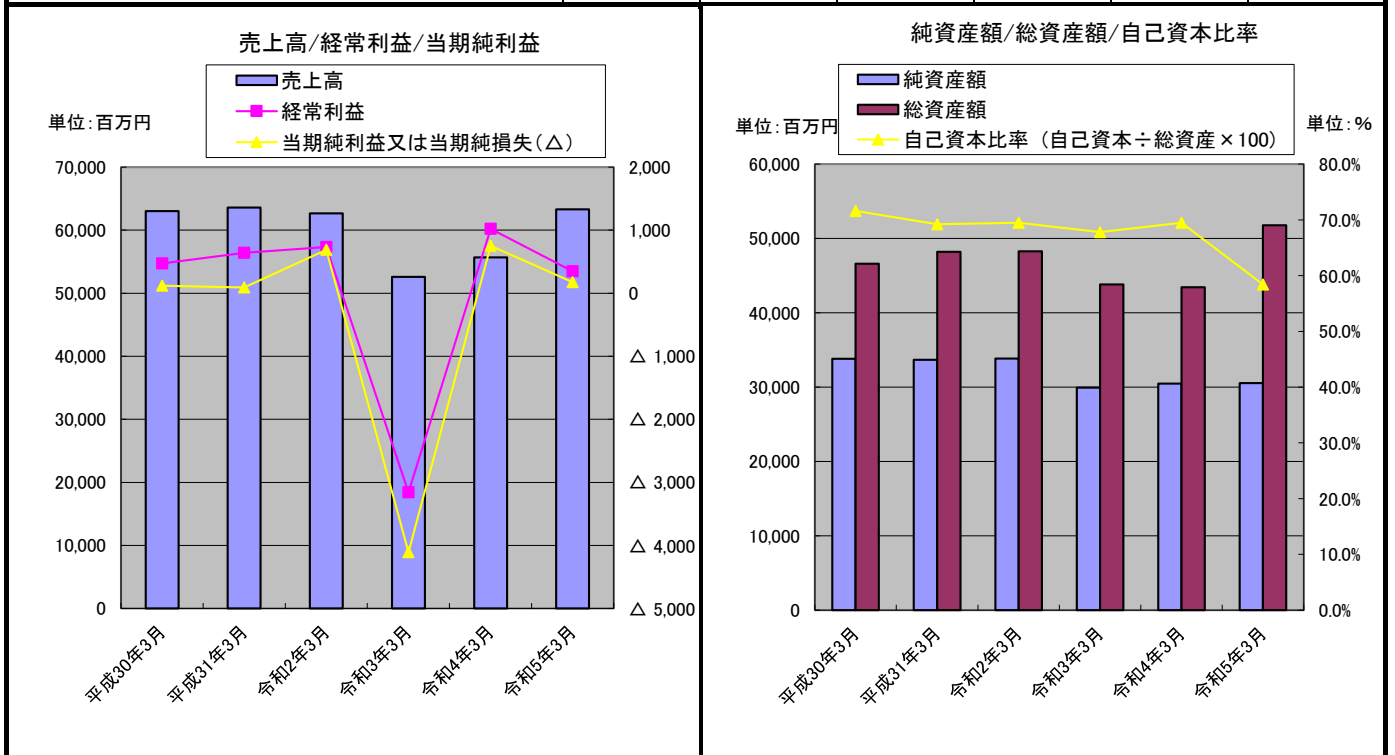


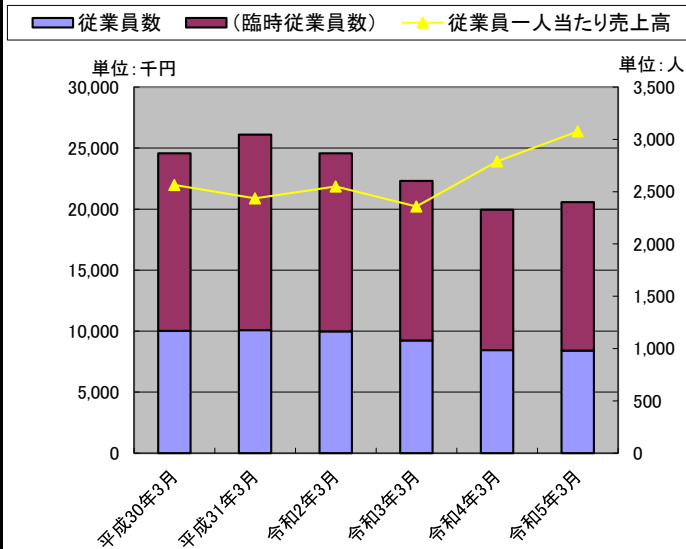
# キーコーヒー(株)

主要な経営指標等の推移(連結)		決算年月	2018年3月	2019年3月	2020年3月	2021年3月	2022年3月	2023年3月
回次			第66期	第67期	第68期	第69期	第70期	第71期
決算年月			平成30年3月	平成31年3月	令和2年3月	令和3年3月	令和4年3月	令和5年3月
売上高	(百万円)		63,027	63,605	62,664	52,602	55,680	63,298
営業利益	(百万円)		319	495	531	△ 2,470	405	244
売上高営業利益率	(%)		0.51%	0.78%	0.85%	-4.70%	0.73%	0.39%
経常利益	(百万円)		474	642	734	△ 3,159	1,022	349
売上高経常利益率	(%)		0.75%	1.01%	1.17%	-6.01%	1.84%	0.55%
当期純利益又は当期純損失(△)	(百万円)		119	90	690	△ 4,109	753	174
売上高当期純利益率	(%)		0.19%	0.14%	1.10%	-7.81%	1.35%	0.27%
親会社株主に帰属する当期純利益	(百万円)		319	234	725	△ 4,084	742	173
包括利益	(百万円)		△ 199	226	558	△ 3,673	822	274
資本金 *	(百万円)		4,628	4,628	4,628	4,628	4,628	4,628
発行済株式総数 *	(千株)		22,689	22,689	22,689	22,689	22,689	22,689
純資産額	(百万円)		33,819	33,670	33,838	29,926	30,481	30,530
総資産額	(百万円)		46,595	48,215	48,266	43,794	43,429	51,768
1株当たり純資産額	(円)		1,559.63	1,558.32	1,567.82	1,386.27	1,410.70	1,412.75
1株当たり当期純利益	(円)		14.42	10.95	33.90	△ 190.80	34.69	8.08
潜在株式調整後1株当たり当期純利益	(円)		-	-	-	-	-	-
自己資本比率(自己資本÷総資産×100)	(%)		71.6%	69.2%	69.5%	67.8%	69.5%	58.4%
自己資本利益率(当期純利益÷自己資本×100)	(%)		0.9%	0.7%	2.2%	-12.9%	2.5%	0.6%
株価収益率(PER)	(倍)		145.6	189.7	67.8	-	57.8	250.4
配当性向 *	(%)		78.4	387.1	74.5	-	105.9	121.9
営業活動によるキャッシュ・フロー	(百万円)		△ 1,041	3,257	510	△ 1,193	861	△ 3,095
投資活動によるキャッシュ・フロー	(百万円)		1,470	△ 810	1,198	△ 396	△ 727	△ 973
財務活動によるキャッシュ・フロー	(百万円)		△ 1,858	△ 492	△ 674	△ 908	△ 466	2,757
現金及び現金同等物の期末残高	(百万円)		5,278	7,226	8,261	5,756	5,443	4,120
従業員数	(名)		1,169	1,176	1,164	1,078	986	982
(臨時従業員数)	(名)		1,698	1,870	1,703	1,524	1,342	1,418
ROA 総資本当期純利益率	(%)		0.26	0.19	1.43	△ 9.38	1.73	0.34
売上高経常利益率	(%)		0.75	1.01	1.17	△ 6.01	1.84	0.55
売上高当期純利益率	(%)		0.19	0.14	1.10	△ 7.81	1.35	0.27
総資本回転率	(回)		1.35	1.32	1.30	1.20	1.28	1.22
売上高成長率(対基準比率)			100	101	99	83	88	100
経常利益成長率(対基準比率)			100	135	155	△ 666	216	74
総資本成長率(対基準比率)			100	103	104	94	93	111
従業員一人当たり売上高	(千円)		21,984	20,881	21,857	20,216	23,918	26,374
キャッシュ・フロー パターン			6	4	2	8	4	7
SAF2002モデルによる格付け						BB	A	BB

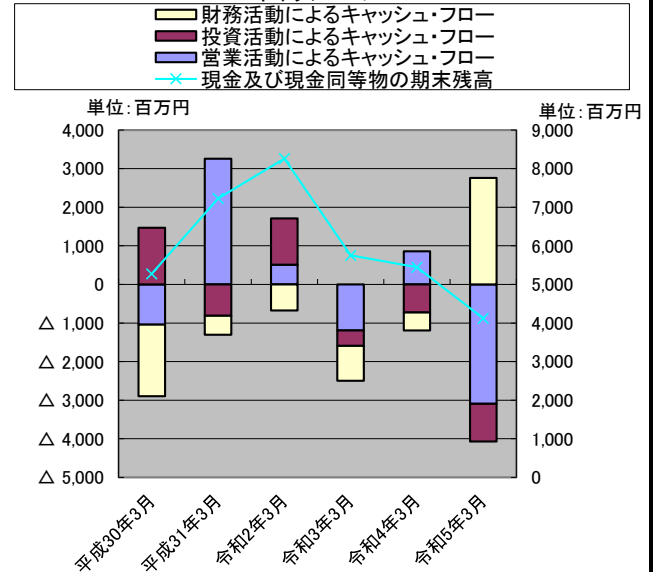


# キーコーヒー(株)

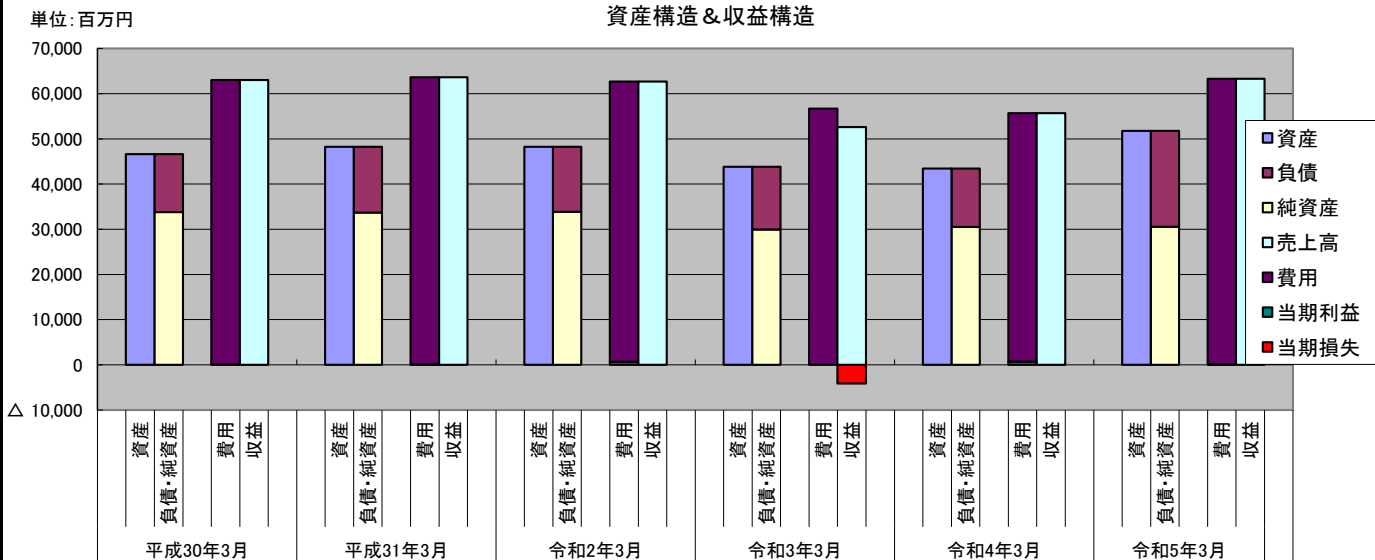
従業員数と一人当たり売上高



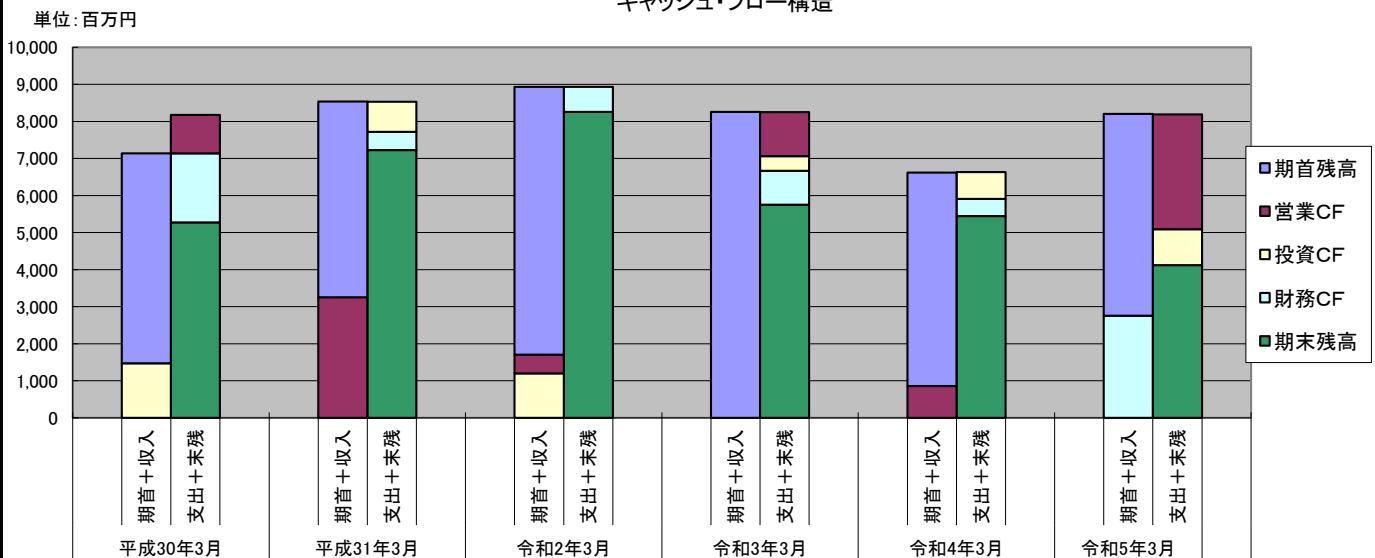
キャッシュ・フロー



資産構造 & 収益構造



キャッシュ・フロー構造



# キーコーヒー(株)

## 比較損益計算書(連結)

単位:百万円

科 目	金 額			金 額			増減額	増減率	増減額	増減率
	H30/66期	H31/67期	R2/68期	R3/69期(A)	R4/70期(B)	R5/71期(C)	(C-B)	(C/B-1)	(C-A)	(C/A-1)
コーヒー関連事業	54,837	54,743	54,178	45,775	48,474	55,604	7,130	14.7%	9,829	21.5%
飲食関連事業	4,566	5,185	4,955	3,363	3,522	3,875	353	10.0%	512	15.2%
その他	3,623	3,675	3,530	3,463	3,683	3,818	135	3.7%	355	10.3%
売上高合計	63,027	63,605	62,664	52,602	55,680	63,297	7,617	13.7%	10,695	20.3%
売上原価	46,873	47,051	46,028	39,699	41,395	49,077	7,682	18.6%	9,378	23.6%
売上原価	46,873	47,051	46,028	39,699	41,395	49,077	7,682	18.6%	9,378	23.6%
売上総利益	16,153	16,553	16,635	12,903	14,285	14,220	▲ 65	▲ 0.5%	1,317	10.2%
販売費及び一般管理費	1,625	1,510	1,461	1,370	1,226	1,307				
広告宣伝費及び見本費	1,836	1,930	1,970	2,296	2,271	2,218	▲ 53	▲ 2.3%	▲ 78	▲ 3.4%
荷造運搬費	503	509	495	431	414	400	▲ 14	▲ 3.4%	▲ 31	▲ 7.2%
車両費	42	63	12	64	5	16	11	220.0%	▲ 48	▲ 75.0%
貸倒引当金繰入額	316	307	267	249	262	263	1	0.4%	14	5.6%
給与及び賞与	5,515	5,578	5,529	5,087	4,593	4,676	83	1.8%	▲ 411	▲ 8.1%
賞与引当金繰入額	220	345	272	239	256	221	▲ 35	▲ 13.7%	▲ 18	▲ 7.5%
退職給付費用	210	245	391	155	115	111	▲ 4	▲ 3.5%	▲ 44	▲ 28.4%
福利厚生費	898	934	922	877	778	806	28	3.6%	▲ 71	▲ 8.1%
賃借料	1,175	1,186	1,204	1,160	950	807	▲ 143	▲ 15.1%	▲ 353	▲ 30.4%
減価償却費	344	342	350	443	320	296	▲ 24	▲ 7.5%	▲ 147	▲ 33.2%
消耗品費	328	304	280	229	190	183	▲ 7	▲ 3.7%	▲ 46	▲ 20.1%
研究開発費	259	234	233	188	177	199	22	12.4%	11	5.9%
その他	2,554	2,564	2,711	2,580	2,317	2,466	149	6.4%	▲ 114	▲ 4.4%
販売費及び一般管理費	15,833	16,057	16,104	15,373	13,879	13,975	96	0.7%	▲ 1,398	▲ 9.1%
営業利益	319	495	531	▲ 2,470	405	244	▲ 161	▲ 39.8%	2,714	▲ 109.9%
営業外収益	5	3	2	2	2	1	▲ 1	▲ 50.0%	▲ 1	▲ 50.0%
受取利息	40	30	35	21	22	24	2	9.1%	3	14.3%
受取配当金	37	49	16	-	108	-	-	-	-	-
持分法による投資利益	27	29	36	51	68	73				
不動産賃借料	9	4	9	2						
貸倒引当金戻入額			-	54	369	63				
助成金収入			39	-						
受取賠償金	73	56	97	79	79	59	▲ 20	▲ 25.3%	▲ 20	▲ 25.3%
その他	194	173	238	211	649	221	▲ 428	▲ 65.9%	10	4.7%
営業外収益	11	18	15	9	7	12	5	71.4%	3	33.3%
支払利息			-	835	-	82				
持分法による投資損失			-	8			0		▲ 8	▲ 100.0%
商品券等回収損失引当金繰入額					15	15	0	0.0%	15	
不動産賃借費用	19	-					0		0	
自己株式取得費用	-	2	8	9	4	-	-	-	-	-
賃貸借契約解約損			-	17			0		▲ 17	▲ 100.0%
貸倒引当金繰入額	8	4	10	20	6	6	0	0.0%	▲ 14	▲ 70.0%
その他	39	26	34	900	32	116	84	262.5%	▲ 784	▲ 87.1%
営業外費用	474	642	734	▲ 3,159	1,022	349	▲ 673	▲ 65.9%	3,508	▲ 111.0%
経常利益	-	5	833	-			0		-	-
固定資産売却益	21	-								
段階取得に係る差益	564	-	10	88	58	-	-	-	-	-
投資有価証券売却益									0	
その他	585	5	843	88	58	0	▲ 58	▲ 100.0%	▲ 88	▲ 100.0%
特別利益							0		0	
固定資産除却損	528	173	140	197	46	40	▲ 6	▲ 13.0%	▲ 157	▲ 79.7%
減損損失	15	4	109	-						
投資有価証券売却損			28	33						
投資有価証券評価損			-	593						
構造改革費用	-	2	7	-						
災害による損失							0		0	
その他	544	180	287	824	46	40	▲ 6	▲ 13.0%	▲ 784	▲ 95.1%
特別損失	515	468	1,290	▲ 3,895	1,033	308	▲ 725	▲ 70.2%	4,203	▲ 107.9%
税金等調整前当期純利益	254	398	409	162	221	150	▲ 71	▲ 32.1%	▲ 12	▲ 7.4%
法人税、住民税及び事業税	142	▲ 19	190	51	58	▲ 15	▲ 73	▲ 125.9%	▲ 66	▲ 129.4%
法人税等調整額 他	396	378	600	213	279	134	▲ 145	▲ 52.0%	▲ 79	▲ 37.1%
法人税等合計	119	90	690	▲ 4,109	753	174	▲ 579	▲ 76.9%	4,283	▲ 104.2%
当期純利益	▲ 200	▲ 144	▲ 35	▲ 25	10	1	▲ 9	▲ 90.0%	26	▲ 104.0%
少数株主利益又は少数株主損失(△)	319	234	725	▲ 4,084	742	173	▲ 569	▲ 76.7%	4,257	▲ 104.2%
親会社株主に帰属する当期純利益										

## 比較包括利益計算書(連結)

当期純利益	119	90	690	▲ 4,109	753	174	▲ 579	▲ 76.9%	4,283	▲ 104.2%
その他	▲ 248	▲ 35	▲ 94	117	▲ 35	82	117	▲ 334.3%	▲ 35	▲ 29.9%
その他有価証券評価差額金	-	247					0		0	
土地再評価差額金	▲ 12	▲ 28	0	▲ 8	15	10	▲ 5	▲ 33.3%	18	▲ 225.0%
為替換算調整勘定	▲ 59	▲ 44	▲ 29	315	100	7	▲ 93	▲ 93.0%	▲ 308	▲ 97.8%
退職給付に係る調整額	1	▲ 2	▲ 9	12	▲ 11	▲ 1	10	▲ 90.9%	▲ 13	▲ 108.3%
持分法適用会社に対する持分相当額	▲ 318	136	▲ 132	436	68	100	32	47.1%	▲ 336	▲ 77.1%
その他の包括利益合計	▲ 199	226	558	▲ 3,673	822	274	▲ 548	▲ 66.7%	3,947	▲ 107.5%
包括利益										
(内訳)										
親会社株式に係る包括利益	2	368	593	▲ 3,647	810	271	▲ 539	▲ 66.5%	3,918	▲ 107.4%
親会社株主に係る包括利益	▲ 201	▲ 141	▲ 35	▲ 25	12	2	▲ 10	▲ 83.3%	27	▲ 108.0%

期末従業員数	1,169	1,176	1,164	1,078	986	982	▲ 4	▲ 0.4%	▲ 96	▲ 8.9%
加工高(付加価値額)	16,153	16,553	16,635	12,903	14,285	14,220	▲ 65	▲ 0.5%	1,317	10.2%

ここの加工高=役員報酬及び給料手当+賞与+賞与引当金繰入額+営業利益として計算している。

人件費(固定費)	7,159	7,409	7,381	6,607	6,004	6,077				
設備関連費(固定経費)	2,796	2,810	2,910	2,893	2,429	2,336				
業務活動費(調整可能経費)	5,870	5,832	5,807	5,868	5,442	5,556				
販売費及び一般管理費	-	-	-	-	-	-				

人件費=役員報酬及び給料手当+賞与+賞与引当金繰入額  
設備関連費(固定経費)=減価償却費+賃借料+その他/2  
業務活動費(調整可能費)=広告宣伝費+その他/2

キーコーヒー(株)

比較貸借対照表(連結)

単位:百万円

科 目		金 額			金 額			増減額	増減率	増減額	増減率
		H30/66期	H31/67期	R2/68期	R3/69期(A)	R4/70期(B)	R5/71期(C)	(C-B)	(C/B-1)	(C-A)	(C/A-1)
資 産 の 部	現金及び預金	5,278	7,226	8,261	5,756	5,443	4,120	▲ 1,323	▲24.3%	▲ 1,636	▲28.4%
	受取手形及び売掛金	11,427	11,168	11,896	11,075	11,624	14,103	2,479	21.3%	3,028	27.3%
	有価証券							0		0	
	商品及び製品	2,481	2,592	2,498	2,363	2,474	3,437	963	38.9%	1,074	45.5%
	仕掛品	194	182	167	160	194	261	67	34.5%	101	63.1%
	原材料及び貯蔵品	5,016	5,274	5,597	6,219	5,976	11,274	5,298	88.7%	5,055	81.3%
	その他	1,151	932	699	1,003	758	1,401	643	84.8%	398	39.7%
	貸倒引当金	▲ 17	▲ 28	▲ 27	▲ 71	▲ 79	▲ 95	▲ 16	20.3%	▲ 24	33.8%
	流動資産合計	25,531	27,346	29,092	26,508	26,393	34,503	8,110	30.7%	7,995	30.2%
	有形固定資産	16,069	16,029	15,480	15,628	15,883	15,922	39	0.2%	294	1.9%
	減価償却費累計額	▲ 11,212	▲ 11,340	▲ 11,081	▲ 11,402	▲ 11,783	▲ 11,898	▲ 115	1.0%	▲ 496	4.4%
	建物及び構築物(純額)	4,857	4,689	4,398	4,226	4,099	4,024	▲ 75	▲1.8%	▲ 202	▲4.8%
	機械装置及び運搬具	11,871	11,904	11,647	11,770	11,913	11,903	▲ 10	▲0.1%	133	1.1%
	減価償却費累計額	▲ 9,890	▲ 10,121	▲ 10,022	▲ 10,301	▲ 10,643	▲ 10,557	86	▲0.8%	▲ 256	2.5%
	機械装置及び運搬具(純額)	1,981	1,783	1,624	1,468	1,269	1,346	77	6.1%	▲ 122	▲8.3%
	土地	6,229	6,683	6,596	6,596	6,570	6,570	0	0.0%	▲ 26	▲0.4%
	その他	3,877	3,916	3,568	3,603	3,516	3,515	▲ 1	▲0.0%	▲ 88	▲2.4%
	減価償却費累計額	▲ 2,821	▲ 2,981	▲ 2,724	▲ 2,899	▲ 2,926	▲ 2,947	▲ 21	0.7%	▲ 48	1.7%
	その他(純額)	1,056	934	843	703	590	568	▲ 22	▲3.7%	▲ 135	▲19.2%
	有形固定資産合計	14,123	14,090	13,463	12,995	12,530	12,509	▲ 21	▲0.2%	▲ 486	▲3.7%
	無形固定資産	274	324	255	125	115	137	22	19.1%	12	9.6%
	のれん							0		▲ 157	▲100.0%
	ソフトウェア			215	157			0		713	
	その他	162	232			539	713	174	0		
	無形固定資産合計	436	557	471	283	655	851	196	29.9%	568	200.7%
	投資その他の資産	4,575	4,523	3,440	2,692	2,716	2,761	45	1.7%	69	2.6%
	投資有価証券	88	79	71	48	37	32	▲ 5	▲13.5%	▲ 16	▲33.3%
	長期貸付金	241	293	400	165	109	108	▲ 1	▲0.9%	▲ 57	▲34.5%
	繰延税金資産	1,303	1,108	1,126	889	767	761	▲ 6	▲0.8%	▲ 128	▲14.4%
	差入保証金							▲ 6	▲30.0%	14	
	退職給付に係る資産	504	450	431	407	364	376	12	3.3%	▲ 31	▲7.6%
	その他	▲ 209	▲ 235	▲ 232	▲ 196	▲ 165	▲ 151	14	▲8.5%	45	▲23.0%
	貸倒引当金	6,503	6,220	5,238	4,006	3,850	3,903	53	1.4%	▲ 103	▲2.6%
	投資その他の資産合計	21,063	20,868	19,173	17,286	17,036	17,264	228	1.3%	▲ 22	▲0.1%
	固定資産合計										
	社債発行費							0		0	
	繰延資産合計							0		0	
	資産合計	46,595	48,215	48,266	43,794	43,429	51,768	8,339	19.2%	7,974	18.2%
負 債 の 部	支払手形及び買掛金	5,836	7,206	7,117	6,611	6,972	12,719	5,747	82.4%	6,108	92.4%
	短期借入金	265	501	498	149	82	3,187	3,105	3786.6%	3,038	2038.9%
	未払金	2,082	1,891	2,152	2,891	2,185	2,093	▲ 92	▲4.2%	▲ 798	▲27.6%
	未払法人税等	108	312	296	280	259	113	▲ 146	▲56.4%	▲ 167	▲59.6%
	流動負債										
	契約負債					15	35				
	賞与引当金	282	436	336	300	321	292	▲ 29	▲9.0%	▲ 8	▲2.7%
	その他の引当金	3	3	3	4			0		▲ 4	▲100.0%
	その他	1,303	1,622	1,085	1,275	1,135	943	▲ 192	▲16.9%	▲ 332	▲26.0%
	流動負債合計	9,882	11,974	11,491	11,512	10,971	19,385	8,414	76.7%	7,873	68.4%
	固定負債										
	社債			136	38			0		▲ 38	▲100.0%
	長期借入金	398	258					0		0	
	繰延税金負債	-	140	138	142	141	156	15	10.6%	14	9.9%
	再評価に係る繰延税金負債	478	231	478	478	478	478	0	0.0%	0	0.0%
	株式給付引当金	-	21	42	45	47	66	19	40.4%	21	46.7%
	その他引当金	3	2	2	3	3	4	1	33.3%	1	33.3%
	退職給付に係る負債	939	999	1,236	700	486	368	▲ 118	▲24.3%	▲ 332	▲47.4%
	資産除去債務	229	203	256	445	434	446	12	2.8%	1	0.2%
	その他	843	714	645	501	384	332	▲ 52	▲13.5%	▲ 169	▲33.7%
	固定負債合計	2,893	2,571	2,936	2,354	1,976	1,853	▲ 123	▲6.2%	▲ 501	▲21.3%
	負債合計	12,775	14,545	14,427	13,867	12,948	21,238	8,290	64.0%	7,371	53.2%
	純資産の部										
	株主資本	4,628	4,628	4,628	4,628	4,628	4,628	0	0.0%	0	0.0%
	資本剰余金	5,060	5,104	5,104	5,104	5,106	5,094	▲ 12	▲0.2%	▲ 10	▲0.2%
	利益剰余金	29,570	29,416	29,191	24,868	25,317	25,274	▲ 43	▲0.2%	406	1.6%
	自己株式	▲ 2,504	▲ 2,557	▲ 2,556	▲ 2,556	▲ 2,543	▲ 2,541	2	▲0.1%	15	▲0.6%
	株主資本合計	36,754	36,592	36,367	32,045	32,509	32,456	▲ 53	▲0.2%	411	1.3%
	その他の部	403	363	260	389	342	424	82	24.0%	35	9.0%
	土地再評価差額金	▲ 3,545	▲ 3,297	▲ 2,736	▲ 2,736	▲ 2,736	▲ 2,736	0	0.0%	0	0.0%
	繰延ヘッジ損益							0		0	
	為替換算調整勘定	11	▲ 15	▲ 15	▲ 23	▲ 9		9	▲100.0%	23	▲100.0%
	退職給付に係る調整累計額	▲ 241	▲ 286	▲ 316	▲ 1	98	105	7	7.1%	106	▲10600.0%
	その他の包括利益累計額	▲ 3,370	▲ 3,237	▲ 2,808	▲ 2,372	▲ 2,304	▲ 2,206	98	▲4.3%	166	▲7.0%
	新株予約権							0		0	
	非支配株主持分(少数株主持分)	435	314	279	253	276	279	3	1.1%	26	10.3%
	純資産合計	33,819	33,670	33,838	29,926	30,481	30,530	49	0.2%	604	2.0%
	負債・純資産合計	46,595	48,215	48,266	43,794	43,429	51,768	8,339	19.2%	7,974	18.2%
受取手形割引高								0		0	
借入金		663	759	634	187	82	3,187	3,105	3786.6%	3,000	1604.3%
有利子負債		663	759	634	187	82	3,187	3,105	3786.6%	3,000	1604.3%

借入金:長短借入金+社債

有利子負債:借入金+リース債務

# キーコーヒー(株)

## 比較キャッシュ・フロー計算書(連結)

単位:百万円

区分	金 額			金 額		
	H30/66期	H31/67期	R2/68期	R3/69期(A)	R4/70期(B)	R5/71期(C)
営業活動によるキャッシュ・フロー						
税金等調整前当期純利益	515	468	1,290	▲ 3,895	1,033	308
減価償却費	1,228	1,167	1,114	1,211	965	956
減損損失	528	173	140	197	46	40
助成金収入					▲ 369	▲ 63
構造改革費用			-	593		
固定資産売却損益(△は益)	-	▲ 5	▲ 833	-		
段階取得に係る差損益(△は益)	▲ 21	-				
投資有価証券売却損益(△は益)	▲ 548	4	99	▲ 88	▲ 58	-
投資有価証券評価損益(△は益)			28	33		
災害による損失	-	2	7	-		
受取賠償金			▲ 39	-		
貸倒引当金の増減額(△は減少)	29	37	▲ 4	6	▲ 31	2
賞与引当金の増減額(△は減少)	▲ 314	153	▲ 99	▲ 36	20	▲ 29
株式給付引当金の増減額(△は減少)	-	21	21	2	2	19
退職給付に係る負債の増減額(△は減少)	▲ 87	▲ 116	▲ 48	▲ 207	▲ 147	▲ 163
受取利息及び受取配当金	▲ 46	▲ 34	▲ 38	▲ 24	▲ 24	▲ 25
支払利息	11	18	15	9	7	12
持分法による投資損益(△は益)	▲ 37	▲ 49	▲ 16	835	▲ 108	82
売上債権の増減額(△は増加)	▲ 345	257	▲ 728	821	▲ 544	▲ 2,472
棚卸資産の増減額(△は増加)	902	▲ 358	▲ 213	▲ 482	102	▲ 6,323
未収消費税等の増減額(△は増加)	▲ 12	12			10	▲ 534
仕入債務の増減額(△は減少)	▲ 2,044	1,370	▲ 89	▲ 506	349	5,744
未払金の増減額(△は増加)	44	3	219	673	▲ 636	▲ 175
未払消費税等の増減額(△は減少)	▲ 222	▲ 26	▲ 48	106	24	▲ 187
その他	▲ 47	218	54	▲ 242	▲ 49	▲ 87
小計	▲ 466	3,319	833	▲ 991	592	▲ 2,897
利息及び配当金の受取額	35	28	33	20	20	25
助成金の受取額					369	63
受取賠償金の受取額			39	-		
持分法適用会社からの配当金の受取額	18	29	29	29	-	6
利息の支払額	▲ 11	▲ 17	▲ 13	▲ 7	▲ 7	▲ 12
賃貸借契約解約金の支払額			-	▲ 9	▲ 4	-
災害損失の支払額	-	▲ 2	▲ 7	-		
法人税等の支払額	▲ 619	▲ 201	▲ 424	▲ 222	▲ 232	▲ 282
法人税等の還付額(△は支払)	2	102	20	▲ 11	124	0
営業活動によるキャッシュ・フロー	▲ 1,041	3,257	510	▲ 1,193	861	▲ 3,095
投資活動によるキャッシュ・フロー						
有価証券の取得による支出	▲ 2,000					
有価証券の償還による収入	4,000					
投資有価証券の取得による支出	▲ 41	▲ 354	▲ 136	▲ 14		
投資有価証券の売却及び償還による収入	899	838	956	155	93	-
連結の範囲の変更を伴う子会社株式の取得による支出	-	▲ 389				
関係会社株式の取得による支出	▲ 671	▲ 9				
有形固定資産の取得による支出	▲ 726	▲ 810	▲ 470	▲ 448	▲ 460	▲ 774
有形固定資産の売却による収入	5	102	832	-	14	22
無形固定資産の取得による支出	▲ 43	▲ 95	▲ 72	▲ 16	▲ 469	▲ 267
その他	48	▲ 93	88	▲ 72	95	45
投資活動によるキャッシュ・フロー	1,470	▲ 810	1,198	▲ 396	▲ 727	▲ 974
財務活動によるキャッシュ・フロー						
短期借入金の純増減額(△は減少)	230	429	14	▲ 325	▲ 9	3,141
短期借入金の返済による支出	▲ 201	▲ 177				
長期借入れによる収入	400	-				
長期借入金の返済による支出	▲ 166	▲ 150	▲ 139	▲ 137	▲ 98	▲ 38
自己株式の取得による支出	▲ 1,632	▲ 588	0	0		
自己株式の処分による収入	-	588	0	-		
配当金の支払額	▲ 402	▲ 387	▲ 390	▲ 238	▲ 216	▲ 217
リース債権の返済による支出	▲ 76	▲ 180	▲ 160	▲ 207	▲ 155	▲ 119
その他	▲ 10	▲ 24			12	▲ 9
財務活動によるキャッシュ・フロー	▲ 1,858	▲ 492	▲ 674	▲ 908	▲ 466	2,757
現金及び現金同等物に係る換算差額	0	0	1	▲ 5	18	▲ 10
現金及び現金同等物の増加額(減少額△)	▲ 1,430	1,948	1,034	▲ 2,504	▲ 313	▲ 1,322
現金及び現金同等物の期首残高	6,708	5,278	7,226	8,261	5,756	5,443
現金及び現金同等物の期末残高	5,278	7,226	8,261	5,756	5,443	4,120



キーコービー(株)

経営指標比較表

金額単位:百万円

経営指標		(単位)	経営指標の推移						評価	
			R3/69期(A)		R4/70期(B)		R5/71期(C)		傾向	判定
(1)総合収益性分析										
A. 総資本当期純利益率(ROA)	(%)		$\frac{\Delta 4,109}{43,794} \times 100$	▲ 9.38	$\frac{753}{43,429} \times 100$	1.73	$\frac{174}{51,768} \times$	0.00		
B. 自己資本当期純利益率(ROE)	(%)		$\frac{\Delta 4,109}{29,926} \times 100$	▲ 13.73	$\frac{753}{30,481} \times 100$	2.47	$\frac{174}{30,530} \times 100$	0.57		
(2)売上高利益率分析										
A. 売上高対総利益率(粗利益率)	(%)		$\frac{12,903}{52,602} \times 100$	24.53	$\frac{14,285}{55,680} \times 100$	25.66	$\frac{14,220}{63,297} \times 100$	22.47		
B. 売上高対営業利益率	(%)		$\frac{\Delta 2,470}{52,602} \times 100$	▲ 4.70	$\frac{405}{55,680} \times 100$	0.73	$\frac{244}{63,297} \times 100$	0.39		
C. 売上高対経常利益率	(%)		$\frac{\Delta 3,159}{52,602} \times 100$	▲ 6.01	$\frac{1,022}{55,680} \times 100$	1.84	$\frac{349}{63,297} \times 100$	0.55		
D. 売上高対当期純利益率	(%)		$\frac{\Delta 4,109}{52,602} \times 100$	▲ 7.81	$\frac{753}{55,680} \times 100$	1.35	$\frac{174}{63,297} \times 100$	0.27		
E. 売上高対販売管理費比率	(%)		$\frac{15,373}{52,602} \times 100$	29.23	$\frac{13,879}{55,680} \times 100$	24.93	$\frac{13,975}{63,297} \times 100$	22.08		
(3)損益分岐点分析							I			
A. 損益分岐点売上高(採算点)	(百万円)		$\frac{9,500}{13.4\%}$	71,033	$\frac{8,433}{15.9\%}$	53,092	$\frac{8,413}{13.7\%}$	61,463		
B. 損益分岐点比率(余裕度)	(%)		$\frac{71,033}{52,602} \times 100$	▲ 35.04	$\frac{53,092}{55,680} \times 100$	4.65	$\frac{61,463}{63,297} \times 100$	2.90		
(4)回転率・回転期間分析										
A. 総資本回転率	(回)		$\frac{52,602}{43,794}$	1.20	$\frac{55,680}{43,429}$	1.28	$\frac{63,297}{51,768}$	1.22		
B. 固定資産回転率	(回)		$\frac{52,602}{17,286}$	3.04	$\frac{55,680}{17,036}$	3.27	$\frac{63,297}{17,264}$	3.67		
C. 売上債権回転期間	(日)		$\frac{11,075}{52,602} \times 365$	76.85	$\frac{11,624}{55,680} \times 365$	76.20	$\frac{14,103}{63,297} \times 365$	81.32		
D. 棚卸資産回転期間	(日)		$\frac{8,742}{52,602} \times 365$	60.66	$\frac{8,644}{55,680} \times 365$	56.66	$\frac{14,972}{63,297} \times 365$	86.34		
E. 買入債務回転期間	(日)		$\frac{6,611}{52,602} \times 365$	45.87	$\frac{6,972}{55,680} \times 365$	45.70	$\frac{12,719}{63,297} \times 365$	73.34		
(5)生産性分析										
A. 従業員一人当たり年間売上高	(千円)		$\frac{52,602}{1,078}$	48,796	$\frac{55,680}{986}$	56,471	$\frac{63,297}{982}$	64,457		
B. 従業員一人当たり年間当期純利益	(千円)		$\frac{\Delta 4,109}{1,078}$	▲ 3,812	$\frac{753}{986}$	764	$\frac{174}{982}$	177		
(6)短期支払能力分析										
A. 流動比率	(%)		$\frac{26,508}{11,512} \times 100$	230.26	$\frac{26,393}{10,971} \times 100$	240.57	$\frac{34,503}{19,385} \times 100$	177.99		
B. 当座比率	(%)		$\frac{16,760}{11,512} \times 100$	145.59	$\frac{16,988}{10,971} \times 100$	154.84	$\frac{18,128}{19,385} \times 100$	93.52		
(7)資本の安定性分析										
A. 自己資本比率	(%)		$\frac{29,673}{43,794} \times 100$	67.76	$\frac{30,205}{43,429} \times 100$	69.55	$\frac{30,251}{51,768} \times 100$	58.44		
B. 負債比率	(%)		$\frac{13,867}{29,926} \times 100$	46.34	$\frac{12,948}{30,481} \times 100$	42.48	$\frac{21,238}{30,530} \times 100$	69.56		
(8)調達と運用の適合性分析										
A. 固定長期適合率	(%)		$\frac{17,286}{32,280} \times 100$	53.55	$\frac{17,036}{32,457} \times 100$	52.49	$\frac{17,264}{32,383} \times 100$	53.31		
B. 固定比率	(%)		$\frac{17,286}{29,926} \times 100$	57.76	$\frac{17,036}{30,481} \times 100$	55.89	$\frac{17,264}{30,530} \times 100$	56.55		
(9)成長性分析										
A. 売上高成長率	(%)				$\frac{3,078}{52,602} \times 100$	5.85	$\frac{7,617}{55,680} \times 100$	13.68		
B. 経常利益成長率	(%)				$\frac{4,181}{\Delta 3,159} \times 100$	▲ 132.35	$\frac{\Delta 673}{1,022} \times 100$	▲ 65.85		
C. 販売管理費増減率	(%)				$\frac{\Delta 1,494}{15,373} \times 100$	▲ 9.72	$\frac{96}{13,879} \times 100$	0.69		
D. 従業員数増減率	(%)				$\frac{\Delta 92}{1,078} \times 100$	▲ 8.53	$\frac{\Delta 4}{986} \times 100$	▲ 0.41		
E. 資産増加率	(%)				$\frac{\Delta 365}{43,794} \times 100$	▲ 0.83	$\frac{8,339}{51,768} \times 100$	16.11		
(10)付加価値分析										
A. 加工高比率	(%)		$\frac{12,903}{52,602} \times 100$	24.53	$\frac{14,285}{55,680} \times 100$	25.66	$\frac{14,220}{63,297} \times 100$	22.47		
B. 労働分配率	(%)		$\frac{6,607}{12,903} \times 100$	51.21	$\frac{6,004}{14,285} \times 100$	42.03	$\frac{6,077}{14,220} \times 100$	42.74		
C. 資本生産性	(%)		$\frac{12,903}{43,794} \times 100$	29.46	$\frac{14,285}{43,429} \times 100$	32.89	$\frac{14,220}{51,768} \times 100$	27.47		
D. 付加価値生産性	(千円)		$\frac{12,903}{1,078}$	11,969	$\frac{14,285}{986}$	14,488	$\frac{14,220}{982}$	14,481		
(11)その他										
A. 借入金依存度	(%)		$\frac{187}{43,794} \times 100$	0.43	$\frac{82}{43,429} \times 100$	0.19	$\frac{3,187}{51,768} \times 100$	6.16		