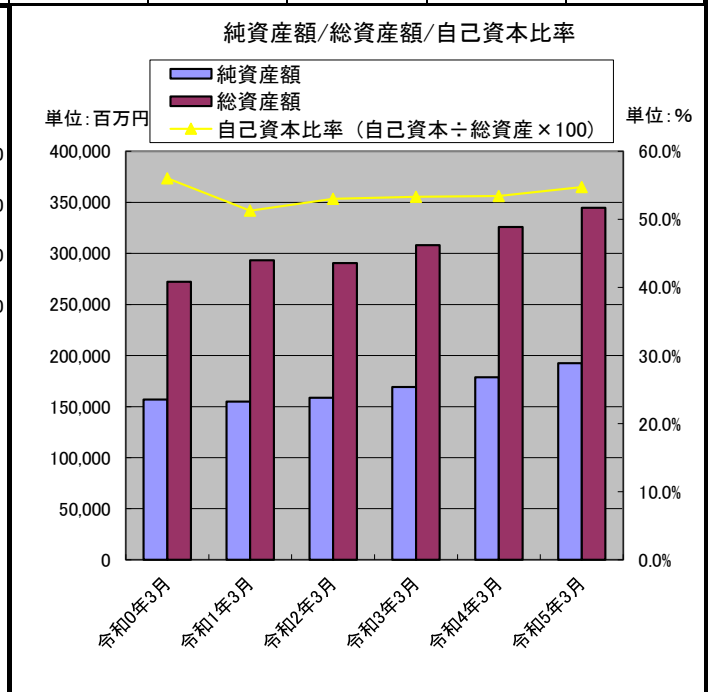
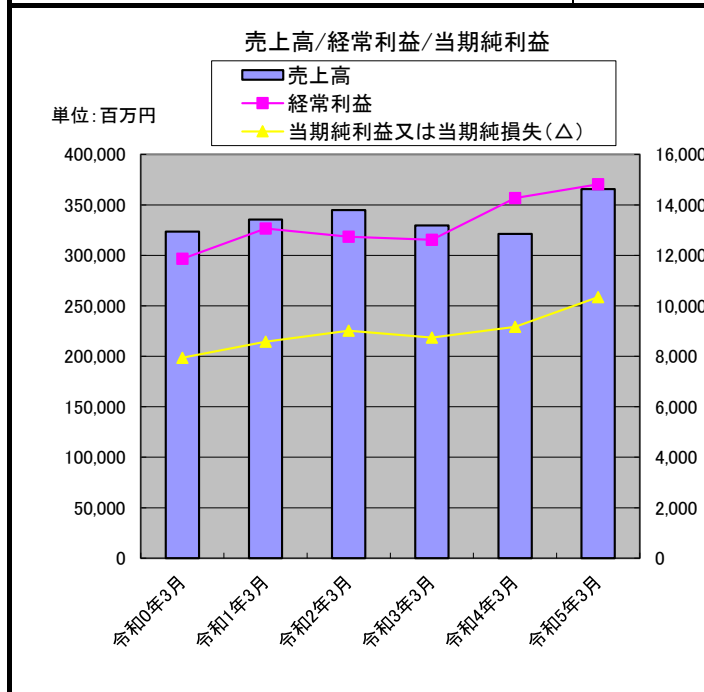


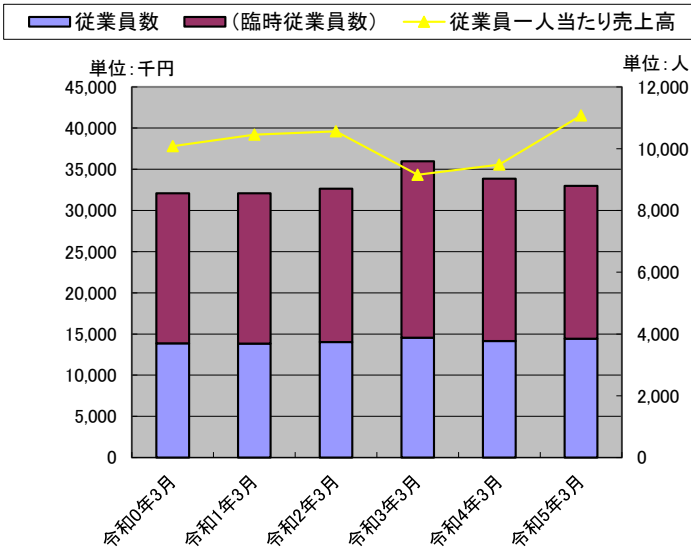
(株)ニッポン

主要な経営指標等の推移(連結)		決算年月	2018年3月	2019年3月	2020年3月	2021年3月	2022年3月	2023年3月
回次			第194期	第195期	第196期	第197期	第198期	第199期
決算年月			令和0年3月	令和1年3月	令和2年3月	令和3年3月	令和4年3月	令和5年3月
売上高	(百万円)		323,495	335,399	344,839	329,566	321,317	365,525
営業利益	(百万円)		10,060	11,222	11,101	10,331	11,282	12,288
売上高営業利益率	(%)		3.11%	3.35%	3.22%	3.13%	3.51%	3.36%
経常利益	(百万円)		11,862	13,065	12,740	12,620	14,270	14,816
売上高経常利益率	(%)		3.67%	3.90%	3.69%	3.83%	4.44%	4.05%
当期純利益又は当期純損失(△)	(百万円)		7,944	8,584	9,016	8,743	9,172	10,347
売上高当期純利益率	(%)		2.46%	2.56%	2.61%	2.65%	2.85%	2.83%
親会社株主に帰属する当期純利益	(百万円)		7,651	8,455	8,941	8,608	9,327	10,260
包括利益	(百万円)		11,889	7,258	6,520	13,294	12,514	17,481
資本金 *	(百万円)		12,240	12,240	12,240	12,240	12,240	12,240
発行済株式総数 *	(千株)		78,824	78,824	78,824	78,824	78,824	78,824
純資産額	(百万円)		156,905	154,986	158,581	169,126	178,697	192,613
総資産額	(百万円)		272,166	293,392	290,428	308,017	325,869	344,606
1株当たり純資産額	(円)		1,897.64	1,961.17	2,006.14	2,141.91	2,268.30	2,421.48
1株当たり当期純利益	(円)		95.34	108.78	116.71	112.27	121.59	132.16
潜在株式調整後1株当たり当期純利益	(円)		95.16	97.07	101.82	97.94	106.02	115.39
自己資本比率(自己資本÷総資産×100)	(%)		56.0%	51.3%	53.0%	53.3%	53.4%	54.8%
自己資本利益率(当期純利益÷自己資本×100)	(%)		5.2%	5.6%	5.9%	5.4%	5.5%	5.7%
株価収益率(PER)	(倍)		17.3	17.5	14.5	14.8	13.7	12.2
配当性向 *	(%)		31.5	29.4	29.1	32.0	31.3	30.3
営業活動によるキャッシュ・フロー	(百万円)		15,217	17,063	15,532	14,804	11,975	15,055
投資活動によるキャッシュ・フロー	(百万円)		△ 11,941	△ 14,614	△ 14,130	△ 12,585	△ 10,103	△ 5,026
財務活動によるキャッシュ・フロー	(百万円)		2,824	7,135	△ 759	2,553	△ 4,278	△ 8,402
現金及び現金同等物の期末残高	(百万円)		20,556	30,085	31,012	35,320	31,215	33,157
従業員数	(名)		3,696	3,687	3,737	3,880	3,775	3,848
(臨時従業員数)	(名)		4,857	4,867	4,969	5,717	5,257	4,953
ROA 総資本当期純利益率	(%)		2.92	2.93	3.10	2.84	2.81	3.00
売上高経常利益率	(%)		3.67	3.90	3.69	3.83	4.44	4.05
売上高当期純利益率	(%)		2.46	2.56	2.61	2.65	2.85	2.83
総資本回転率	(回)		1.19	1.14	1.19	1.07	0.99	1.06
売上高成長率(対基準比率)			100	104	107	102	99	113
経常利益成長率(対基準比率)			100	110	107	106	120	125
総資本成長率(対基準比率)			100	108	107	113	120	127
従業員一人当たり売上高	(千円)		37,822	39,210	39,609	34,341	35,575	41,532
キャッシュ・フロー パターン			3	3	4	3	4	4
SAF2002モデルによる格付け						BB	BB	BB

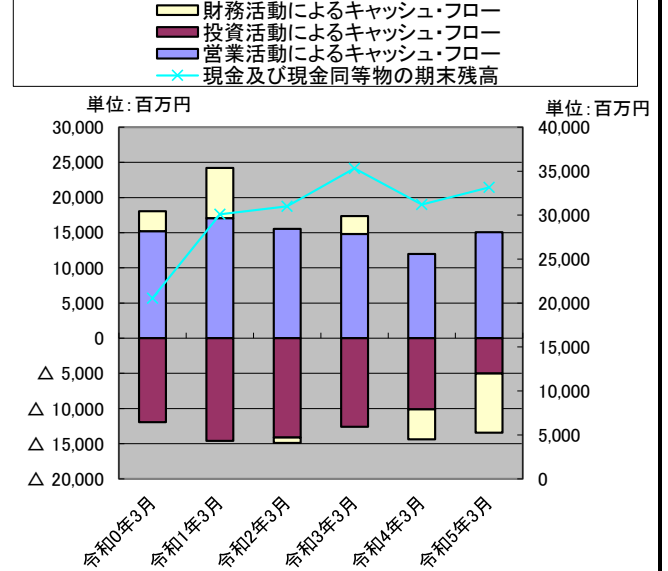


(株)ニッポン

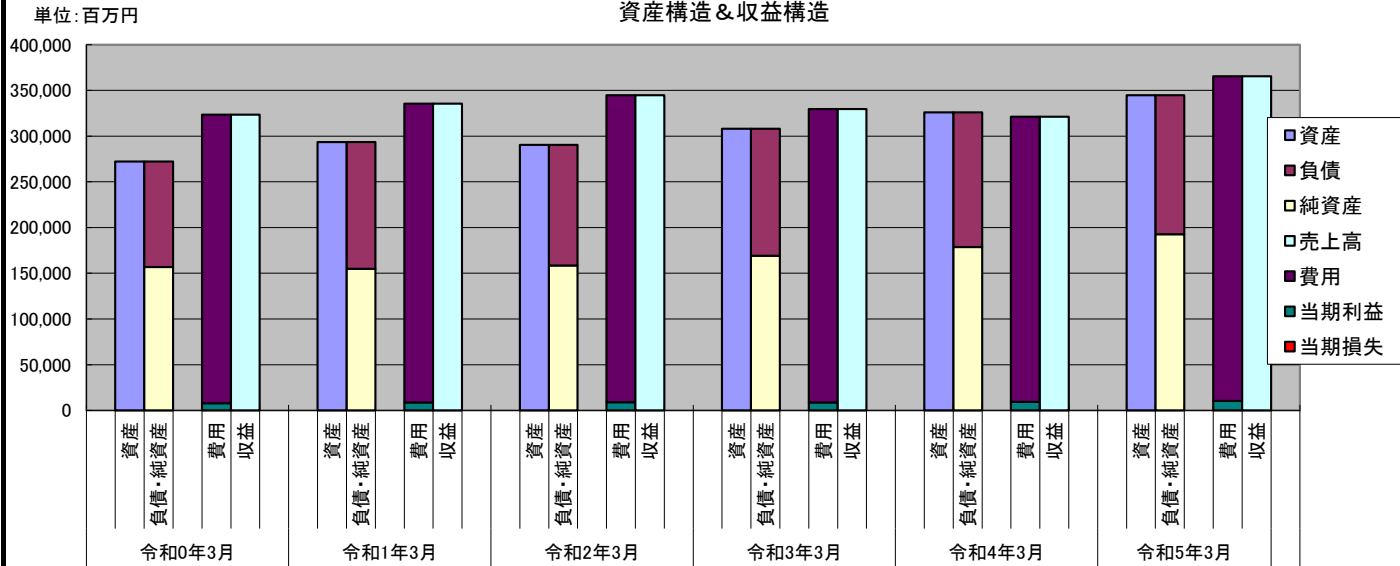
従業員数と一人当たり売上高



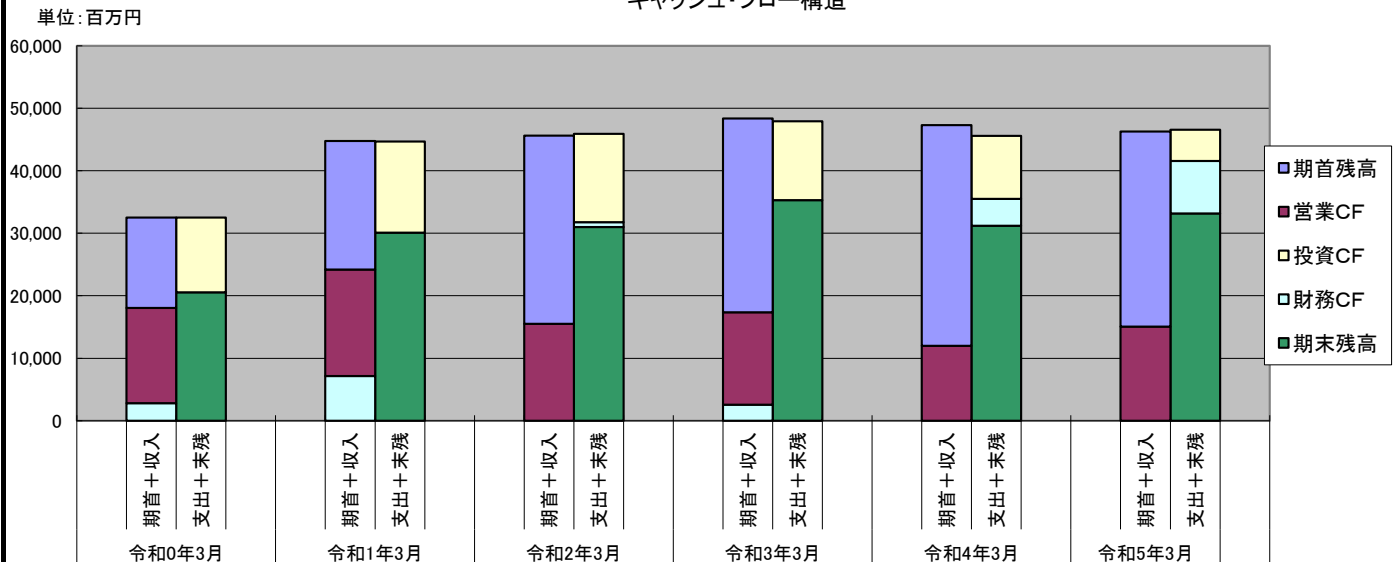
キャッシュ・フロー



資産構造 & 収益構造



キャッシュ・フロー構造



(株)ニッポン

比較損益計算書(連結)

単位:百万円

科 目	金 額			増減額 (C-B)	増減率 (C/B-1)	増減額 (C-A)	増減率 (C/A-1)
	R3/197期(A)	R4/198期(B)	R5/199期(C)				
製粉事業	97,653	96,934	117,604	20,670	21.3%	19,951	20.4%
食品事業	196,514	185,911	204,796	18,885	10.2%	8,282	4.2%
その他	35,398	38,471	43,123	4,652	12.1%	7,725	21.8%
売上高合計	329,566	321,317	365,525	44,208	13.8%	35,959	10.9%
売上原価	233,885	246,390	285,452	39,062	15.9%	51,567	22.0%
売上総利益	95,681	74,926	80,073	5,147	6.9%	▲ 15,608	▲ 16.3%
販売運賃	46,707	21,183	23,707	2,524	11.9%	▲ 23,000	▲ 49.2%
給与	20,960	22,263	22,935	672	3.0%	1,975	9.4%
減価償却費	1,327	1,462	1,491	29	2.0%	164	12.4%
その他	15,411	18,047	19,101	1,054	5.8%	3,690	23.9%
退職給付費用	942	687	549	▲ 138	▲ 20.1%	▲ 393	▲ 41.7%
販売費及び一般管理費	85,349	63,644	67,785	4,141	6.5%	▲ 17,564	▲ 20.6%
営業利益	10,331	11,282	12,288	1,006	8.9%	1,957	18.9%
受取利息	107	76	77	1	1.3%	▲ 30	▲ 28.0%
受取配当金	1,517	1,569	1,923	354	22.6%	406	26.8%
持分法による投資利益	200	237	309	72	30.4%	109	54.5%
為替差益	14	248	95	▲ 153	▲ 61.7%	81	578.6%
固定資産賃貸料	151	230	227	▲ 3	▲ 1.3%	76	50.3%
その他	1,053	1,254	833	▲ 421	▲ 33.6%	▲ 220	▲ 20.9%
営業外収益	3,046	3,616	3,468	▲ 148	▲ 4.1%	422	13.9%
支払利息	185	208	202	▲ 6	▲ 2.9%	17	9.2%
固定資産賃貸原価	63	▲ 13	18	31	▲ 238.5%	▲ 45	▲ 71.4%
株式交換関連費用	-	10	222	212	2120.0%	-	-
その他	508	422	496	74	17.5%	▲ 12	▲ 2.4%
営業外費用	757	627	940	313	49.9%	183	24.2%
経常利益	12,620	14,270	14,816	546	3.8%	2,196	17.4%
固定資産売却益	370	247	12	▲ 235	▲ 95.1%	▲ 358	▲ 96.8%
投資有価証券売却益	891	1,079	743	▲ 336	▲ 31.1%	▲ 148	▲ 16.6%
段階取得に係る差益	485	-	-	-	-	-	-
特別利益	1,746	1,327	756	▲ 571	▲ 43.0%	▲ 990	▲ 56.7%
減損損失	576	104	514	410	394.2%	▲ 62	▲ 10.8%
固定資産売却損	101	137	228	91	66.4%	127	125.7%
建物解体費用	20	-	-	-	-	-	-
商号変更費用	297	-	-	-	-	-	-
投資有価証券評価損	73	26	82	56	215.4%	9	12.3%
システム障害対応費用	-	1,602	-	-	-	-	-
その他	287	157	36	▲ 121	▲ 77.1%	▲ 251	▲ 87.5%
特別損失	1,357	2,028	862	▲ 1,166	▲ 57.5%	▲ 495	▲ 36.5%
税金等調整前当期純利益	13,009	13,568	14,710	1,142	8.4%	1,701	13.1%
法人税、住民税及び事業税	3,994	4,186	4,494	308	7.4%	500	12.5%
法人税等調整額 他	272	209	▲ 132	▲ 341	▲ 163.2%	▲ 404	▲ 148.5%
法人税等合計	4,266	4,396	4,362	▲ 34	▲ 0.8%	96	2.3%
当期純利益	8,743	9,172	10,347	1,175	12.8%	1,604	18.3%
非支配株主利益又は非支配株主損失(Δ)	134	▲ 154	87	241	▲ 156.5%	▲ 47	▲ 35.1%
親会社株主に帰属する当期純利益	8,608	9,327	10,260	933	10.0%	1,652	19.2%

比較包括利益計算書(連結)

当期純利益	8,743	9,172	10,347	1,175	12.8%	1,604	18.3%
その他の有価証券評価差額金	3,432	2,622	6,059	3,437	131.1%	2,627	76.5%
繰延ヘッジ損益	37	51	▲ 113	▲ 164	▲ 321.6%	▲ 150	▲ 405.4%
為替換算調整勘定	▲ 469	477	1,176	699	146.5%	1,645	▲ 350.7%
持分法適用会社に対する持分相当額	▲ 15	21	5	▲ 16	▲ 76.2%	20	▲ 133.3%
退職給付に係る調整額	1,567	169	4	▲ 165	▲ 97.6%	▲ 1,563	▲ 99.7%
その他の包括利益合計	4,551	3,341	7,133	3,792	113.5%	2,582	56.7%
包括利益 (内訳)	13,294	12,514	17,481	4,967	39.7%	4,187	31.5%
親会社株式に係る包括利益	13,153	12,670	17,376	4,706	37.1%	4,223	32.1%
非支配株主に係る包括利益	141	▲ 156	105	261	▲ 167.3%	▲ 36	▲ 25.5%

期末従業員数	3,880	3,775	3,848	73	1.9%	▲ 32	▲ 0.8%
加工高(付加価値額)	31,291	33,545	35,223	1,678	5.0%	3,932	12.6%

ここでの加工高=役員報酬及び給料手当+賞与+賞与引当金繰入額+営業利益として計算している。

人件費(固定費)	21,902	22,950	23,484
設備関連費(固定経費)	9,033	10,486	11,042
業務活動費(調整可能経費)	7,706	9,024	9,551
販売費及び一般管理費	-	-	-

人件費=役員報酬及び給料手当+賞与+賞与引当金繰入額

設備関連費(固定経費)=減価償却費+賃借料+その他/2

業務活動費(調整可能費)=広告宣伝費+その他/2

(株)ニッポン

[比較貸借対照表\(連結\)](#)

單位:百萬円

科 目		金 額			増減額	増減率	増減額	増減率	
		R3/197期(A)	R4/198期(B)	R5/199期(C)	(C-B)	(C/B-1)	(C-A)	(C/A-1)	
流動資産	現金及び預金	37,486	34,063	36,815	2,752	8.1%	▲ 671	▲1.8%	
	受取手形及び売掛金	42,353	50,466	54,119	3,653	7.2%	11,766	27.8%	
	商品及び製品	16,365	18,484	20,918	2,434	13.2%	4,553	27.8%	
	仕掛品	219	57	222	165	289.5%	3	1.4%	
	原材料及び貯蔵品	17,394	21,348	26,400	5,052	23.7%	9,006	51.8%	
	その他	4,141	6,407	4,607	▲ 1,800	▲28.1%	466	11.3%	
	貸倒引当金	▲ 59	▲ 59	▲ 61	▲ 2	3.4%	▲ 2	3.4%	
	流動資産合計	117,900	130,768	143,021	12,253	9.4%	25,121	21.3%	
固定資産	建物及び構築物	105,844	109,650	109,932	282	0.3%	4,088	3.9%	
	減価償却費累計額	▲ 59,911	▲ 61,067	▲ 63,187	▲ 2,120	3.5%	▲ 3,276	5.5%	
	機械装置及び運搬具(純額)	21,692	22,492	21,170	▲ 1,322	▲5.9%	▲ 522	▲2.4%	
	土地	40,269	41,453	41,027	▲ 426	▲1.0%	758	1.9%	
	建設仮勘定	3,814	471	1,741	1,270	269.6%	▲ 2,073	▲54.4%	
	その他(純額)	2,531	2,611	2,782	171	6.5%	251	9.9%	
	有形固定資産合計	114,240	115,611	113,467	▲ 2,144	▲1.9%	▲ 773	▲0.7%	
	のれん	-	-	-	-	-	-	-	
	その他	-	-	-	-	-	-	-	
	無形固定資産合計	2,858	2,529	2,175	▲ 354	▲14.0%	▲ 683	▲23.9%	
	投資有価証券	65,809	69,001	77,254	8,253	12.0%	11,445	17.4%	
	長期貸付金	39	35	40	5	14.3%	1	2.6%	
	退職給付に係る資産	1,202	2,015	2,370	355	17.6%	1,168	97.2%	
	繰延税金資産	1,653	1,628	2,075	447	27.5%	422	25.5%	
	その他	4,727	4,628	4,492	▲ 136	▲2.9%	▲ 235	▲5.0%	
	貸倒引当金	▲ 464	▲ 385	▲ 320	65	▲16.9%	144	▲31.0%	
	投資その他の資産合計	72,967	76,922	85,914	8,992	11.7%	12,947	17.7%	
	固定資産合計	190,067	195,063	201,557	6,494	3.3%	11,490	6.0%	
社債発行費		-	-	-	-	-	-		
繰延資産合計		49	37	26	▲ 11	▲29.7%	▲ 23	▲46.9%	
資 産 合 計		308,017	325,869	344,606	18,737	5.7%	36,589	11.9%	
流動負債	支払手形及び買掛金	25,931	33,910	36,669	2,759	8.1%	10,738	41.4%	
	1年内償還予定の社債	-	91	221	130	142.9%	-	-	
	短期借入金	22,388	19,530	17,572	▲ 1,958	▲10.0%	▲ 4,816	▲21.5%	
	未払法人税等	2,371	1,926	2,645	719	37.3%	274	11.6%	
	返金負債	-	7,029	7,445	416	5.9%	-	-	
	賞与引当金	690	705	764	59	8.4%	74	10.7%	
	未払費用	13,111	7,578	8,132	554	7.3%	▲ 4,979	▲38.0%	
	その他	5,167	4,070	5,161	1,091	26.8%	▲ 6	▲0.1%	
	流動負債合計	69,661	74,842	78,613	3,771	5.0%	8,952	12.9%	
	社債	536	349	128	▲ 221	▲63.3%	▲ 408	▲76.1%	
	長期借入金	22,181	23,684	21,175	▲ 2,509	▲10.6%	▲ 1,006	▲4.5%	
	転換社債型新株予約権付社債	25,074	25,056	25,038	▲ 18	▲0.1%	▲ 36	▲0.1%	
	繰延税金負債	13,336	14,742	17,673	2,931	19.9%	4,337	32.5%	
	退職給付に係る負債	3,747	3,810	3,881	71	1.9%	134	3.6%	
	役員退職慰労引当金	809	462	406	▲ 56	▲12.1%	▲ 403	▲49.8%	
	その他	3,544	4,224	5,075	851	20.1%	1,531	43.2%	
	固定負債合計	69,230	72,328	73,378	1,050	1.5%	4,148	6.0%	
	負 債 合 計	138,891	147,171	151,992	4,821	3.3%	13,101	9.4%	
純資産	資本金	12,240	12,240	12,240	0	0.0%	0	0.0%	
	資本剰余金	11,308	11,307	9,693	▲ 1,614	▲14.3%	▲ 1,615	▲14.3%	
	利益剰余金	115,424	121,817	128,965	7,148	5.9%	13,541	11.7%	
	自己株式	▲ 3,317	▲ 3,198	▲ 1,287	1,911	▲59.8%	2,030	▲61.2%	
	株主資本合計	135,656	142,166	149,612	7,446	5.2%	13,956	10.3%	
	その他有価証券評価差額金	27,770	30,409	36,462	6,053	19.9%	8,692	31.3%	
	繰延ヘッジ損益	37	88	▲ 23	▲ 111	▲126.1%	▲ 60	▲162.2%	
	為替換算調整勘定	493	981	2,161	1,180	120.3%	1,668	338.3%	
	退職給付に係る調整累計額	308	475	473	▲ 2	▲0.4%	165	53.6%	
	その他の包括利益累計額	28,610	31,954	39,074	7,120	22.3%	10,464	36.6%	
	新株予約権	234	195	226	31	15.9%	▲ 8	▲3.4%	
	非支配株主持分(少数株主持分)	4,624	4,381	3,699	▲ 682	▲15.6%	▲ 925	▲20.0%	
	純 資 産 合 計	169,126	178,697	192,613	13,916	7.8%	23,487	13.9%	
	負債・純資産合計		308,017	325,869	344,606	18,737	5.7%	36,589	11.9%
	受取手形割引高					0		0	
	借入金		45,105	43,563	38,875	▲ 4,688	▲10.8%	▲ 6,230	▲13.8%
	有利子負債		70,179	68,619	63,913	▲ 4,706	▲6.9%	▲ 6,266	▲8.9%

(株)ニッポン

比較キャッシュ・フロー計算書(連結)

単位:百万円

区分	金 額		
	R3/197期(A)	R4/198期(B)	R5/199期(C)
営業活動によるキャッシュ・フロー			
税金等調整前当期純利益	13,009	13,568	14,710
減価償却費	8,981	10,232	9,966
減損損失	576	104	514
貸倒引当金の増減額(△は減少)	▲ 247	▲ 74	▲ 65
退職給付に係る資産及び負債の増減額(△は減少)	▲ 514	▲ 475	▲ 132
役員退職慰労引当金の増減額(△は減少)	▲ 63	▲ 323	▲ 50
建物解体費用	20	-	-
受取利息及び受取配当金	▲ 1,626	▲ 1,645	▲ 2,001
支払利息	185	208	202
持分法による投資損益(△は益)	▲ 200	▲ 237	▲ 309
固定資産売却損益(△は益)	▲ 370	▲ 244	46
固定資産除却損	122	141	181
投資有価証券売却損益(△は益)	▲ 939	▲ 1,104	▲ 804
段階取得による差損益(△は益)	▲ 485	-	-
システム障害対応費用	-	1,602	-
商号変更費用	297	-	-
関係会社株式売却損益(△は益)	-	24	-
為替差損益(△は益)	▲ 18	▲ 184	▲ 93
投資有価証券評価損益(△は益)	73	26	82
売上債権の増減額(△は増加)	2,682	▲ 8,609	▲ 3,468
棚卸資産の増減額(△は増加)	▲ 1,623	▲ 5,563	▲ 7,524
仕入債務の増減額(△は減少)	▲ 1,899	7,708	2,555
未払消費税等の増減額(△は減少)	▲ 1,816	▲ 244	2,385
その他	489	327	143
その他債権の増加額(△は増加)	1,690	▲ 81	▲ 598
その他債務の増加額(△は減少)	▲ 770	37	1,290
小計	17,554	15,194	17,031
利息及び配当金の受取額	1,618	1,640	2,022
利息の支払額	▲ 206	▲ 196	▲ 202
法人税等の支払額	▲ 4,162	▲ 4,661	▲ 3,796
営業活動によるキャッシュ・フロー	14,804	11,975	15,055
投資活動によるキャッシュ・フロー			
定期預金の増減額(△は増加)	542	▲ 677	▲ 546
投資有価証券の取得による支出	▲ 137	▲ 1,154	▲ 176
貸付金の回収による収入	22	11	13
固定資産の売却による収入	621	357	1,205
有価証券の取得による支出	-	-	▲ 1,000
有価証券の売却及び償還による収入	-	-	2,114
連結の範囲の変更を伴う子会社株式の売却による支出	-	▲ 45	-
投資有価証券の売却及び償還による収入	2,056	2,043	1,593
貸付による支出	▲ 5	▲ 7	▲ 17
連結の範囲の変更を伴う子会社株式の取得による支出	▲ 62	-	▲ 295
その他	205	24	▲ 81
投資活動によるキャッシュ・フロー	▲ 12,585	▲ 10,103	▲ 5,026
財務活動によるキャッシュ・フロー			
短期借入金の増減額(△は減少)	1,134	▲ 2,695	▲ 2,713
長期借入れによる収入	12,036	4,078	660
長期借入金の返済による支出	▲ 2,584	▲ 2,307	▲ 2,402
配当金の支払額	▲ 2,689	▲ 2,844	▲ 3,023
非支配株主への配当金の支払額	▲ 22	▲ 32	▲ 19
自己株式の取得による支出	0	0	▲ 2
社債の償還による支出	▲ 5,048	▲ 96	▲ 91
ファイナンス・リース債務の返済による支出	▲ 190	▲ 330	▲ 299
その他	▲ 81	▲ 50	▲ 511
財務活動によるキャッシュ・フロー	2,553	▲ 4,278	▲ 8,402
現金及び現金同等物に係る換算差額	▲ 145	209	394
現金及び現金同等物の増加額(減少額△)	4,627	▲ 2,196	2,021
現金及び現金同等物の期首残高	31,012	35,320	31,215
連結除外に伴う現金及び現金同等物の減少額	▲ 319	▲ 1,908	▲ 78
現金及び現金同等物の期末残高	35,320	31,215	33,157

(株)ニッポン

経営指標比較表

金額単位:百万円

経営指標	(単位)	経営指標の推移						評価	
		R3/197期(A)		R4/198期(B)		R5/199期(C)		傾向	判定
(1) 総合収益性分析									
A. 総資本当期純利益率(ROA)	(%)	$\frac{8,743}{308,017} \times 100$	2.84	$\frac{9,172}{325,869} \times 100$	2.81	$\frac{10,347}{344,606} \times 100$	3.00		
B. 自己資本当期純利益率(ROE)	(%)	$\frac{8,743}{169,126} \times 100$	5.17	$\frac{9,172}{178,697} \times 100$	5.13	$\frac{10,347}{192,613} \times 100$	5.37		
(2) 売上高利益率分析									
A. 売上高対総利益率(粗利益率)	(%)	$\frac{95,681}{329,566} \times 100$	29.03	$\frac{74,926}{321,317} \times 100$	23.32	$\frac{80,073}{365,525} \times 100$	21.91		
B. 売上高対営業利益率	(%)	$\frac{10,331}{329,566} \times 100$	3.13	$\frac{11,282}{321,317} \times 100$	3.51	$\frac{12,288}{365,525} \times 100$	3.36		
C. 売上高対経常利益率	(%)	$\frac{12,620}{329,566} \times 100$	3.83	$\frac{14,270}{321,317} \times 100$	4.44	$\frac{14,816}{365,525} \times 100$	4.05		
D. 売上高対当期純利益率	(%)	$\frac{8,743}{329,566} \times 100$	2.65	$\frac{9,172}{321,317} \times 100$	2.85	$\frac{10,347}{365,525} \times 100$	2.83		
E. 売上高対販売管理費比率	(%)	$\frac{85,349}{329,566} \times 100$	25.90	$\frac{63,644}{321,317} \times 100$	19.81	$\frac{67,785}{365,525} \times 100$	18.54		
(3) 損益分岐点分析						I			
A. 損益分岐点売上高(採算点)	(百万円)	$\frac{30,935}{26.7\%}$	115,884	$\frac{33,436}{20.5\%}$	163,017	$\frac{34,526}{19.3\%}$	178,949		
B. 損益分岐点比率(余裕度)	(%)	$\frac{115,884}{329,566} \times 100$	64.84	$\frac{163,017}{321,317} \times 100$	49.27	$\frac{178,949}{365,525} \times 100$	51.04		
(4) 回転率・回転期間分析									
A. 総資本回転率	(回)	$\frac{329,566}{308,017}$	1.07	$\frac{321,317}{325,869}$	0.99	$\frac{365,525}{344,606}$	1.06		
B. 固定資産回転率	(回)	$\frac{329,566}{190,067}$	1.73	$\frac{321,317}{195,063}$	1.65	$\frac{365,525}{201,557}$	1.81		
C. 売上債権回転期間	(日)	$\frac{42,353}{329,566} \times 365$	46.91	$\frac{50,466}{321,317} \times 365$	57.33	$\frac{54,119}{365,525} \times 365$	54.04		
D. 棚卸資産回転期間	(日)	$\frac{33,978}{329,566} \times 365$	37.63	$\frac{39,889}{321,317} \times 365$	45.31	$\frac{47,540}{365,525} \times 365$	47.47		
E. 買入債務回転期間	(日)	$\frac{25,931}{329,566} \times 365$	28.72	$\frac{33,910}{321,317} \times 365$	38.52	$\frac{36,669}{365,525} \times 365$	36.62		
(5) 生産性分析									
A. 従業員一人当たり年間売上高	(千円)	$\frac{329,566}{3,880}$	84,940	$\frac{321,317}{3,775}$	85,117	$\frac{365,525}{3,848}$	94,991		
B. 従業員一人当たり年間当期純利益	(千円)	$\frac{8,743}{3,880}$	2,253	$\frac{9,172}{3,775}$	2,430	$\frac{10,347}{3,848}$	2,689		
(6) 短期支払能力分析									
A. 流動比率	(%)	$\frac{117,900}{69,661} \times 100$	169.25	$\frac{130,768}{74,842} \times 100$	174.73	$\frac{143,021}{78,613} \times 100$	181.93		
B. 当座比率	(%)	$\frac{79,839}{69,661} \times 100$	114.61	$\frac{84,529}{74,842} \times 100$	112.94	$\frac{90,934}{78,613} \times 100$	115.67		
(7) 資本の安定性分析									
A. 自己資本比率	(%)	$\frac{164,268}{308,017} \times 100$	53.33	$\frac{174,121}{325,869} \times 100$	53.43	$\frac{188,688}{344,606} \times 100$	54.75		
B. 負債比率	(%)	$\frac{138,891}{169,126} \times 100$	82.12	$\frac{147,171}{178,697} \times 100$	82.36	$\frac{151,992}{192,613} \times 100$	78.91		
(8) 調達と運用の適合性分析									
A. 固定長期適合率	(%)	$\frac{190,067}{238,356} \times 100$	79.74	$\frac{195,063}{251,025} \times 100$	77.71	$\frac{201,557}{265,991} \times 100$	75.78		
B. 固定比率	(%)	$\frac{190,067}{169,126} \times 100$	112.38	$\frac{195,063}{178,697} \times 100$	109.16	$\frac{201,557}{192,613} \times 100$	104.64		
(9) 成長性分析									
A. 売上高成長率	(%)			$\frac{\Delta 8,249}{329,566} \times 100$	▲ 2.50	$\frac{44,208}{321,317} \times 100$	13.76		
B. 経常利益成長率	(%)			$\frac{1,650}{12,620} \times 100$	13.07	$\frac{546}{14,270} \times 100$	3.83		
C. 販売管理費増減率	(%)			$\frac{\Delta 21,705}{85,349} \times 100$	▲ 25.43	$\frac{4,141}{63,644} \times 100$	6.51		
D. 従業員数増減率	(%)			$\frac{\Delta 105}{3,880} \times 100$	▲ 2.71	$\frac{73}{3,775} \times 100$	1.93		
E. 資産増加率	(%)			$\frac{17,852}{308,017} \times 100$	5.80	$\frac{18,737}{344,606} \times 100$	5.44		
(10) 付加価値分析									
A. 加工高比率	(%)	$\frac{31,291}{329,566} \times 100$	9.49	$\frac{33,545}{321,317} \times 100$	10.44	$\frac{35,223}{365,525} \times 100$	9.64		
B. 労働分配率	(%)	$\frac{21,902}{31,291} \times 100$	69.99	$\frac{22,950}{33,545} \times 100$	68.42	$\frac{23,484}{35,223} \times 100$	66.67		
C. 資本生産性	(%)	$\frac{31,291}{308,017} \times 100$	10.16	$\frac{33,545}{325,869} \times 100$	10.29	$\frac{35,223}{344,606} \times 100$	10.22		
D. 付加価値生産性	(千円)	$\frac{31,291}{3,880}$	8,065	$\frac{33,545}{3,775}$	8,886	$\frac{35,223}{3,848}$	9,154		
(11) その他									
A. 借入金依存度	(%)	$\frac{45,105}{308,017} \times 100$	14.64	$\frac{43,563}{325,869} \times 100$	13.37	$\frac{38,875}{344,606} \times 100$	11.28		